

PROMOTION HIVER 2024-25 - SÉCURITÉ

Valable du 15.10.2024 au 28.02.2025 sous réserve d'épuisement de stock



72,00 €
+ TVA
84,24 TTC

Chaussures IMPULSE MILTON
- Tailles: 36 à 48
Réf.: 07545-RBTGBM



121,00 €
+ TVA
141,57 TTC
Réf.: 610008

129,00 €
+ TVA
150,93 TTC
Réf.: 610023

Chaussures BLACK EAGLE
- Tailles: UK 4 à 12
Réf.: 610008 (modèle bas)
610023 (modèle haut)



5,60 €
+ TVA
6,55 TTC

Gants EUROWINTER L200
- Tailles: 8 à 12
Réf.: 1WILF0000



6,00 €
+ TVA
7,02 TTC

Gants KEILER FORST
- Tailles: 8-9-10.5-12
Réf.: 16060



by Honeywell



100,00 €
+ TVA
117,00 TTC

Set antichute TITAN
Réf.: 1011896



15,00 €
+ TVA
17,55 TTC

Coquilles UVEX K1
Réf.: 2600.001



31,00 €
+ TVA
36,27 TTC

Masque pliable
Réf.: 1031593-V2



11,50 €
+ TVA
13,45 TTC

Casque UVEX PHEOS E-WR
Réf.: 9770.030 (Blanc)
9770.031 (Noir)



58,00 €
+ TVA
67,86 TTC



25,00 €
+ TVA
29,25 TTC



Maillot thermique DASSY® PIERRE
- Tailles: S/M à 2XL/3XL
Réf.: PIE0783NOI

Caleçon thermique DASSY® PASCAL
- Tailles: S/M à 2XL/3XL
Réf.: PAS0783NOI

21,00 €
+ TVA
24,57 TTC



11,00 €
+ TVA
12,87 TTC



Cache cou polaire BUFF solid black
Réf.: 130784.787.10.00

Parka haute visibilité 4 en 1
- Tailles: S à 3XL
Réf.: 7KANY (jaune/marine)
7KANO (orange/marine)



235,00 €
+ TVA
274,95 TTC
Réf.: 10564CE



Bacs à sel
Réf.: 10564CE (100 litres)
10565CE (200 litres sans ouverture d'écoulement)
10566 (200 litres avec ouverture d'écoulement)

260,00 €
+ TVA
304,20 TTC
Réf.: 10565CE

308,00 €
+ TVA
360,36 TTC
Réf.: 10566



255,00 €
+ TVA
298,35 TTC



Chaise de jeu / de bureau
Réf.: 00999

REINERT

AUTOMOBILE INDUSTRIE SÉCURITÉ



121,00 €
+ TVA
141,57 TTC

134,00 €
+ TVA
156,78 TTC



Black Eagle Safety 50 Low :
- CE EN ISO 20345:2011
S3 HRO HI CI WR SRC
- Tailles : 35 à 51 (3 - 15 UK)
Réf. : 620001

Black Eagle Safety 50 Mid :
- CE EN ISO 20345:2011
S3 HRO HI CI WR SRC
- Tailles : 35 à 51 (3 - 15 UK)
Réf. : 620005

+ 20% taille 48 et plus



121,00 €
+ TVA
141,57 TTC

129,00 €
+ TVA
150,93 TTC



Black Eagle Safety 54 Low :
- CE EN ISO 20345:2011
S3 HRO HI CI WR SRC
- Tailles : 37 à 51 (4 - 15 UK)
Réf. : 610008

Black Eagle Safety 54 Mid :
- CE EN ISO 20345:2011
S3 HRO HI CI WR SRC
- Tailles : 37 à 51 (4 - 15 UK)
Réf. : 610023

+ 20% taille 48 et plus



Doublure hiver

148,00 €
+ TVA
173,16 TTC



Airpower XR21 :
- CE EN ISO 20345:2011
S3 HRO HI CI WR SRC
- Tailles : 37 à 50 (4 - 14 UK)
Réf. : 607901

+ 20% taille 48 et plus



144,00 €
+ TVA
168,48 TTC



Airpower XR3 :
- CE EN ISO 20345:2011
S3 HRO HI CI WR SRC
- Tailles : 37 à 51 (4 - 15 UK)
Réf. : 604102

+ 20% taille 48 et plus



119,00 €
+ TVA
139,23 TTC

125,00 €
+ TVA
146,25 TTC



Black Eagle Safety 40 Low :
- CE EN ISO 20345:2011
S3 HRO HI CI WR SRC
- Tailles : 35 à 51 (3 - 15 UK)
Réf. : 610010

Black Eagle Safety 40 Mid :
- CE EN ISO 20345:2011
S3 HRO HI CI WR SRC
- Tailles : 35 à 51 (3 - 15 UK)
Réf. : 610019

+ 20% taille 48 et plus



169,00 €
+ TVA
139,23 TTC



Trekker Pro 2.0 :
- CE EN ISO 20345:2011
S3 HRO HI CI WR SRC
- Tailles : 35 à 51 (3 - 15 UK)
Réf. : 602017

+ 20% taille 48 et plus



110,00 €
+ TVA
128,70 TTC

118,00 €
+ TVA
138,06 TTC



Black Eagle Safety 53 Low :
- CE EN ISO 20345:2011
S3 HRO HI CI WR SRC
- Tailles : 35 à 51 (3 - 15 UK)
Réf. : 610007

Black Eagle Safety 53 Mid :
- CE EN ISO 20345:2011
S3 HRO HI CI WR SRC
- Tailles : 35 à 51 (3 - 15 UK)
Réf. : 610022

+ 20% taille 48 et plus



119,00 €
+ TVA
139,23 TTC

124,00 €
+ TVA
145,08 TTC



Black Eagle Safety 40 Low :
- CE EN ISO 20345:2011
S3 HRO HI CI WR SRC
- Tailles : 38 à 48 (5 - 12½ UK)
Réf. : 610001

Black Eagle Safety 40 Mid :
- CE EN ISO 20345:2011
S3 HRO HI CI WR SRC
- Tailles : 35 à 51 (3 - 15 UK)
Réf. : 610015

+ 20% taille 48 et plus



49,00 €
+ TVA
57,33 TTC



60,00 €
+ TVA
70,20 TTC

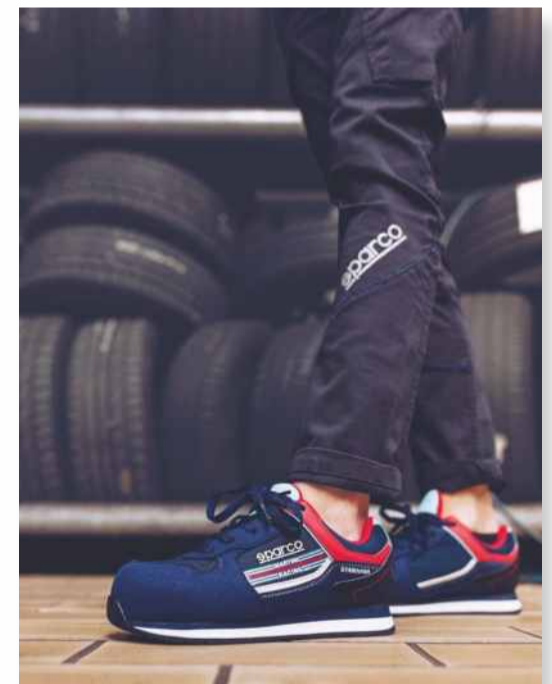


NITRO:
- EN ISO 20345 S3 SRC
- Tailles: 36 à 48
Réf.: 07522-NRNR

CHALLENGE-H ZELTWEG:
- EN ISO 20345 S3 SRC
- Tailles: 36 à 48
Réf.: 07524-NRNR



METAL FREE



68,00 €
+ TVA
79,56 TTC



GYMKHANA OLYMPUS:
- EN ISO 20345 ESD S3 SRC HRO
- Tailles: 36 à 48
Réf.: 07536-BMRS



METAL FREE

72,00 €
+ TVA
84,24 TTC



RED BULL RACING GYMKHANA:
- EN ISO 20345 S3 SRC HRO
- Tailles: 36 à 48
Réf.: 07535-RB



METAL FREE

72,00 €
+ TVA
84,24 TTC



IMPULSE MILTON:
- EN ISO 20345 S1PS SR FO HRO ESD
- Tailles: 36 à 48
Réf.: 07545-RBTGBM



METAL FREE



72,00 €
+ TVA
84,24 TTC



GYMKHANA MONTECARLO MARTINI RACING:
- EN ISO 20345 ESD S3 SRC HRO
- Tailles: 36 à 48
Réf.: 07535-MRBM



METAL FREE



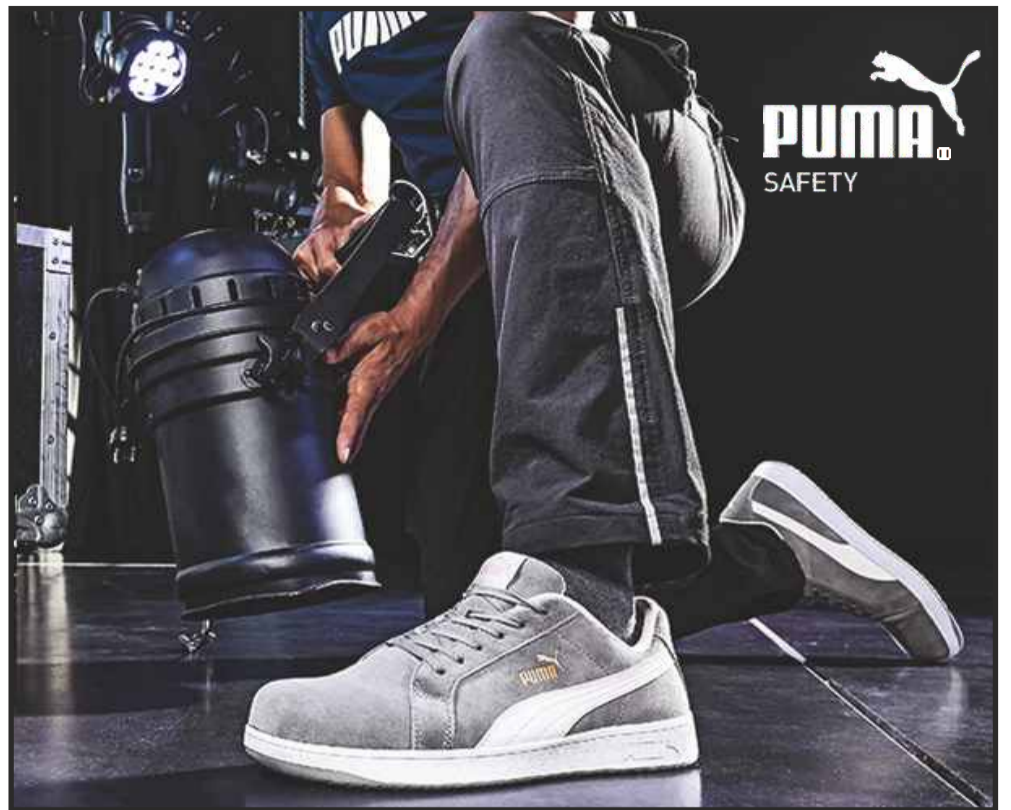
81,00 €
+ TVA
94,77 TTC

85,00 €
+ TVA
99,45 TTC



FRONTCOURT LOW BLK:
- S3PL ESD FO HRO SR
- Tailles: 39 à 48
Réf.: 640200

FRONTCOURT BLUE:
- S3PL ESD FO HRO SR
- Tailles: 39 à 48
Réf.: 630070



74,00 €
+ TVA
86,58 TTC

74,00 €
+ TVA
86,58 TTC



ICONIC SUEDE GREY:
- S1PL ESD FO HRO SR
- Tailles: 36 à 48
Réf.: 640030

ICONIC SUEDE NAVY:
- S1PL ESD FO HRO SR
- Tailles: 39 à 48
Réf.: 640020



83,00 €
+ TVA
97,11 TTC

88,00 €
+ TVA
102,96 TTC



VELOCITY LOW:
- S3 HRO SRC
- Tailles: 39 à 47
Réf.: 643840

VELOCITY MID:
- S3 HRO SRC
- Tailles: 39 à 47
Réf.: 633880



Membrane
impermeable
& respirante

110,00 €
+ TVA
128,70 TTC



SIERRA NEVADA MID:
- S3 HRO WR SRC
- Tailles: 39 à 48
Réf.: 630220



SUXCEED® S3 SRC

Semelle PU2D | tige cuir hydrosuède huilé | doublure Climate Airmesh | embout composite | semelle anti-perforation metal free | semelle de propreté amovible | poids 570 g (S3 low) et 615 g (S3) en pointure 42 | tailles: 37 à 47 | EN ISO 20345 : 2011

Modèles amagnétiques très légers et flexibles pour artisans, industrie, logistique, services, collectivités et milieux humides

100 %
METAL
FREE



50,00 €
+ TVA
58,50 TTC

Réf.: 6263800 (modèle haut)



50,00 €
+ TVA
58,50 TTC

Réf.: 6263801 (modèle bas)

Les + produits

- Semelle: caoutchouc MACSOLE® ADVENTURE 3.0 avec inserts EVA MACABSORB au talon et à l'avant-pied pour une souplesse accrue et un amorti optimal
- Tige: cuir pleine fleur huilé
- Doublure: polyester mesh 3D pour une excellente ventilation
- Embout: composite amagnétique
- Semelle anti-perforation: composite amagnétique
- BOA® Fit System permet de mettre et de retirer les chaussures rapidement et facilement



SUXCEED OFFROAD TOUT TERRAIN LÉGÈRES | FLEXIBLES

100 %
METAL
FREE



48,00 €
+ TVA
56,16 TTC

Tailles: 36 à 48
Réf.: 67203



52,00 €
+ TVA
60,84 TTC

Tailles: 36 à 48
Réf.: 6261601



48,00 €
+ TVA
56,16 TTC

Tailles: 36 à 48
Réf.: 6261602

EN ISO 20345 : 2011 - S3 CI SRC

Les + produits

- Semelle PU2D ultra-adhérente (SRC), excellente absorption des chocs
- Bout recouvert en PU pour une durée de vie allongée de la chaussure
- 100% metal free pour plus de légèreté & de flexibilité
- Bout recouvert en PU pour une durée de vie allongée de la chaussure
- Eléments de protection 100% metal free pour plus de légèreté & de flexibilité
- Tige cuir hydrofuge et nombre de coutures réduit pour une bonne résistance à la pénétration d'eau



MACCROSSROAD 3.0 HIGH BOA MACEXPEDITION 3.0 LOW BOA TOUT TERRAIN LÉGÈRES | FLEXIBLES



81,00 €
+ TVA
94,77 TTC

EN 20345 S3 CI HI HRO SRC
Tailles: 36 à 48
Réf.: 67363



BOA® Fit System



120,00 €
+ TVA
140,40 TTC

EN 20345 S7L FO CI HI HRO
Tailles: 36 à 48
Réf.: 67393



Les + produits

- Semelle: caoutchouc MACSOLE® ADVENTURE 3.0 avec inserts EVA MACABSORB au talon et à l'avant-pied pour une souplesse accrue et un amorti optimal
- Tige: cuir pleine fleur huilé
- Doublure: polyester mesh 3D pour une excellente ventilation
- Embout: composite amagnétique
- Semelle anti-perforation: composite amagnétique
- BOA® Fit System permet de mettre et de retirer les chaussures rapidement et facilement



RUN-R 400 S3 SRC

- EN ISO 20345 : 2011
- Semelle PU2D
- Doublure polyester mesh 3D
- Embout metal free
- Semelle anti-perforation metal free
- Semelle de propreté anatomique avec absorbeurs de chocs avant et arrière
- Tailles : 37 à 48

100 %
METAL
FREE



68,00 €
+ TVA
79,56 TTC

Réf.: RUNR400-H (modèle haut)



64,00 €
+ TVA
74,88 TTC

Réf.: RUNR400-B (modèle bas)



Jallatte



74,00 €
+ TVA
86,58 TTC

Chaussures JALFIR :

- EN ISO 20345 S3 CI AN SRC
- Cuir pleine fleur hydrofuge
- Intercalaire anti-perforation en acier
- Tailles: 38 à 47

Réf.: JALFIR



Jallatte

NEW

J'respect

81,00 €
+ TVA
94,77 TTC

86,00 €
+ TVA
100,62 TTC

ZERO
CO₂
CARBON OFFSET



Chaussures de sécurité :

- EN ISO 20345:2011 S3 SRC
- Tige: Putek® SPIDER recyclé (68% polyester recyclé), hautement résistant à l'abrasion, hydrofuge et respirant. Porte-œilletons et talon en anti-abrasion
- Insert réfléchissant au talon
- Doublure: Maille 3D Surf
- Embout: Springtane B 200 J en polymère de synthèse
- Antiperforation: FleXtane™ By Jallatte ESD (50% polyester recyclé)
- Tailles: 35 à 48

Réf.: JALECO (modèle bas)
JALVIVO (modèle haut)



AIMONT
STYLE & STORY

La semelle équipée de l'insert Infinergy® absorbe les chocs et RESTITUE PLUS DE 70% DE L'ÉNERGIE accumulée pendant la marche.

84,00 €
+ TVA
98,28 TTC

87,00 €
+ TVA
101,79 TTC



Chaussures de sécurité :

- EN ISO 20345:2011 S3 CI SRC
- Chaussure de sécurité basse de type urban sport conçue avec une technologie anti-fatigue
- Tige en cuir nubuck pleine fleur hydrofuge
- Intercalaire anti-perforation non métallique FLEX-SYSTEM®, protection intégrale de la plante du pied
- Embout de sécurité ALU-LITE® en aluminium protégeant d'un choc de 200J, matériau anticorrosion et 50% plus léger que l'acier
- Tailles: 35 à 48

Réf.: HYDROGEN (modèle bas)
COBALT (modèle haut)



Jallatte

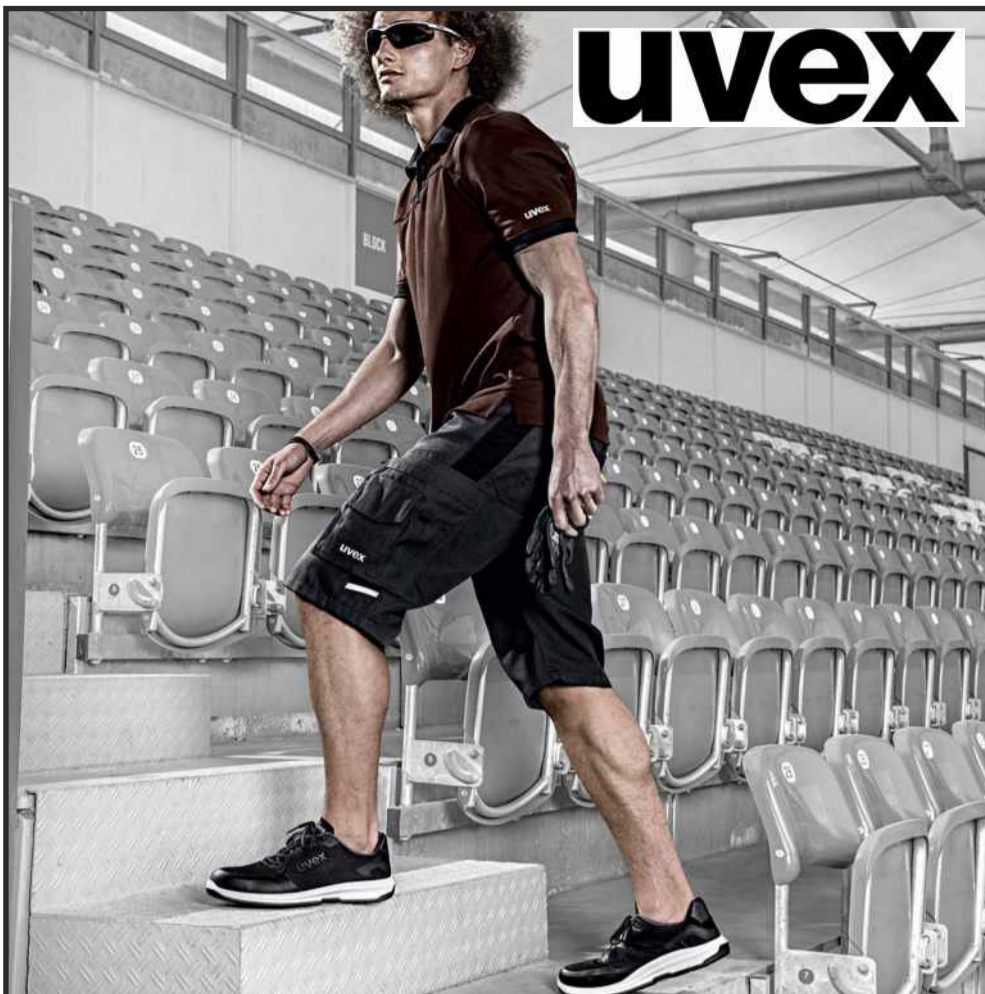
127,00 €
+ TVA
148,59 TTC



Chaussures JALCLIMATE :

- EN ISO 20345 S3 CI WR SRC
- Membrane imperméable en Goretex
- Tailles: 38 à 48

Réf.: JALCLIMATE



uvex



100,00 €
+ TVA
117,00 TTC

UVEX-1 SPORT LOW:
- EN ISO 20345 S1P SRC
- Tailles: 35 à 52
Réf.: 6594.2



**UTILITY
DIADORA**



157,00 €
+ TVA
183,69 TTC

Chaussures GLOVE MDS MTX QUICK:
- EN ISO 20345 S3 HRO SRC ESD
- Technologie d'amorti MASS DAMPER
- Tige en tissu technique multifibre MATRYX
- Système de laçage rapide QUICK
- Tailles: 35 à 48
Réf.: 178902



Reebok



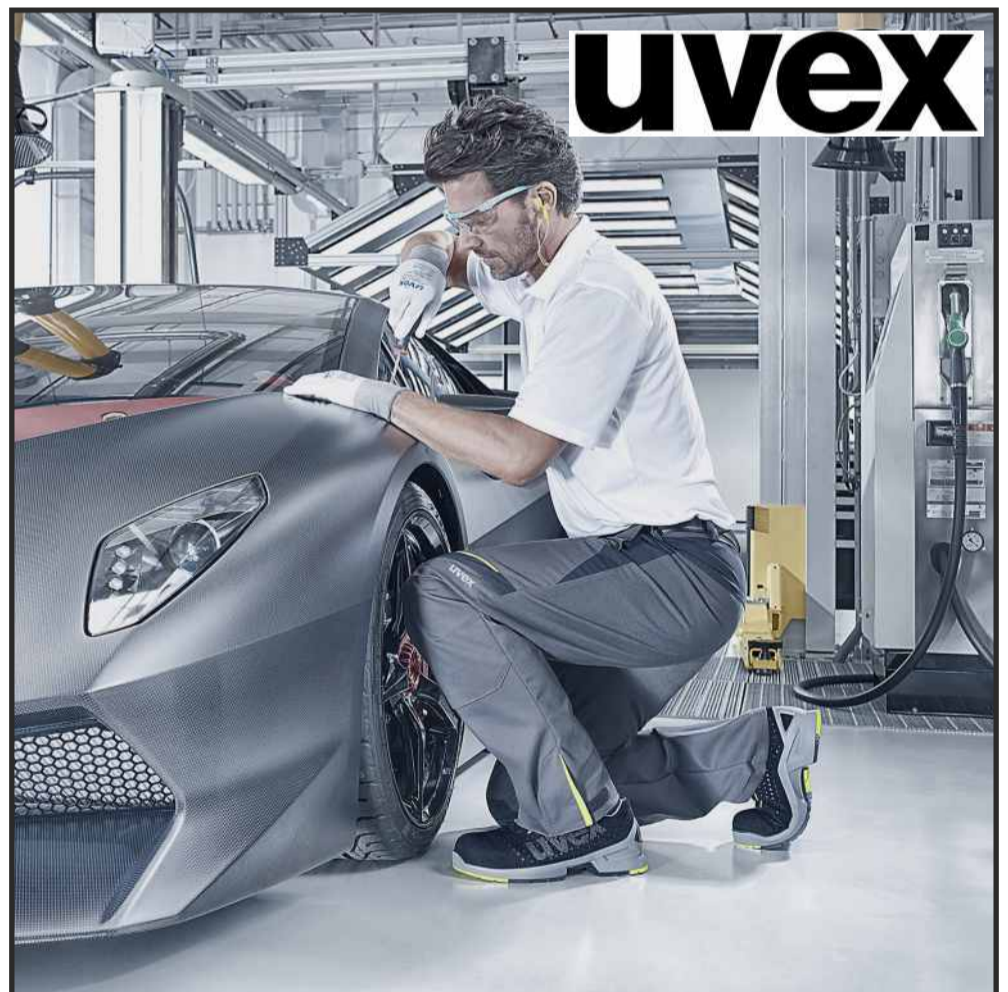
135,00 €
+ TVA
157,95 TTC

EXCEL LIGHT LOW:
- EN ISO 20345 S3 SRC
- Tailles: 39 à 47
Réf.: 1036



139,00 €
+ TVA
162,63 TTC

EXCEL LIGHT MID:
- EN ISO 20345 S3 SRC
- Tailles: 39 à 47
Réf.: 1037



uvex



93,00 €
+ TVA
108,81 TTC

UVEX-1 LOW:
- EN ISO 20345 S3 SRC
- Tailles: 35 à 52
Réf.: 8516.2



99,00 €
+ TVA
115,83 TTC

UVEX-1 HIGH:
- EN ISO 20345 S3 SRC
- Tailles: 35 à 52
Réf.: 8517.2



Membrane imperméable & respirante



69,00 €
+ TVA
80,73 TTC

Chaussures MAKALU
- EN 350 20345 S3 CI WR SRC
- Tailles: 38 à 47
Réf.: MAKALU

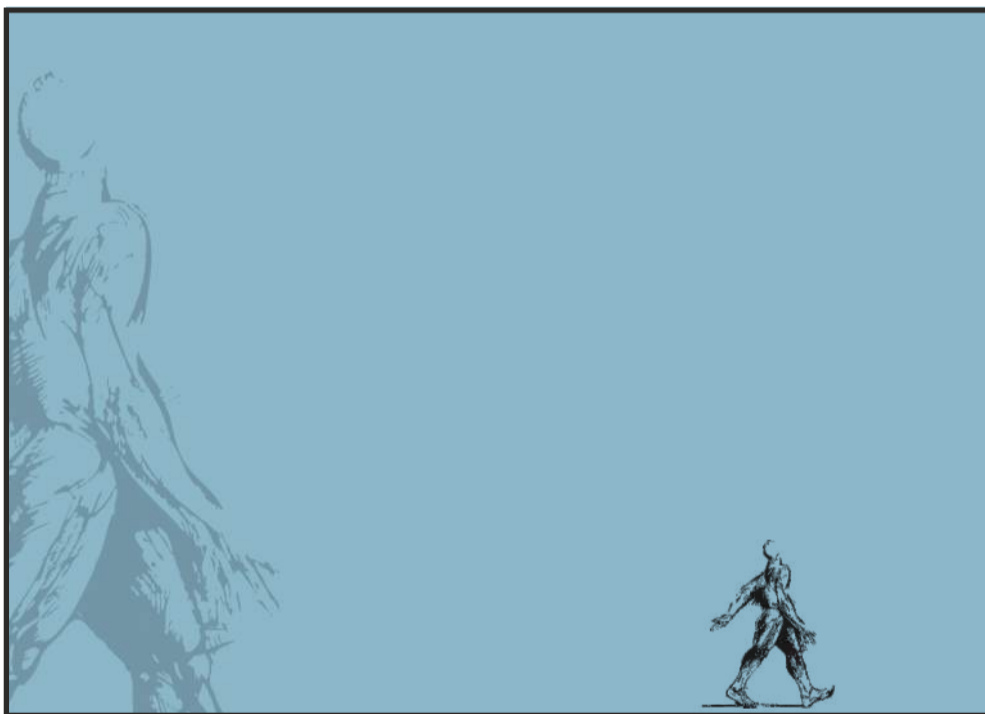


Membrane imperméable & respirante




66,00 €
+ TVA
77,22 TTC

Chaussures KOLN
- EN 350 20345 S3 CI WR
- Tailles: 39 à 47
Réf.: KOLN



LEMAITRE
La Sécurité depuis 1974



58,00 €
+ TVA
67,86 TTC

MAX BROWN
- EN ISO 20345: S3
- Tailles: 35 à 48
Réf.: MAX-BR



Membrane imperméable & respirante



83,00 €
+ TVA
97,11 TTC

Chaussures ULTRATRIL OLIVE CTX MID:
- S3 ESD WR HRO SRC
- Tailles: 39 à 47
Réf.: 636220

if
DESIGN AWARD 2019

ESD **COA.TEX**
MEMBRANE



SUXXEED OFFROAD SNOW
TOUT TERRAIN
LÉGÈRES | FLEXIBLES



59,00 €
+ TVA
69,03 TTC

100 %
METAL
FREE

Tailles: 36 à 48
Réf.: 6261603

EN ISO 20345 : 2011 - S3 CI SRC

Les + produits

- Semelle PU2D **ultra-adhérente (SRC)**, excellente **absorption des chocs**
- Bout recouvert en PU pour **une durée de vie allongée** de la chaussure
- 100% metal free pour plus de **légèreté & de flexibilité**
- Bout recouvert en PU pour **une durée de vie allongée** de la chaussure
- Doublure molleton pour une **protection contre le froid**
- Anses de préhension larges pour un **chaussage rapide et facile**



DUNLOP SNUGBOOT WORKPRO



155,00 €
+ TVA
181,35 TTC

Tailles: 39 à 48
Réf.: 5.30.280

EN ISO 20345:2011 S5 CI CR SRC

- Semelle extérieure SRC antidérapante pour conquérir tous les terrains
- Le matériau PUROTEX crée la première tige imperméable et respirante
- Semelle antidérapante
- Semelle résistante aux huiles
- Isolation thermique: -50 (°C)



SINGER
safety

Modèle fourré



34,00 €
+ TVA
39,78 TTC

- Bottes de sécurité hiver BORN:**
- EN 345 S5 SRC
 - Tige en PVC complètement étanche
 - Entièrement fourrée polyester
 - Larges anses de préhension en PVC pour un chaussage facile
 - Semelle de marche fortement crantée
 - Tailles: 39 à 47
- Réf.: BORN



PSP

18,00 €
+ TVA
21,06 TTC

18,00 €
+ TVA
21,06 TTC



- Bottes de sécurité:**
- EN 345 S5
 - Semelle résistante à l'huile, aux graisses, aux lessives et aux acides
 - Reste flexible dans des conditions froides (jusqu'à -20°C)
 - Protection des malléoles
 - Tailles: 37 à 48
- Réf.: 30-200 (jaune)
35377 (vert)

5,70 €
+ TVA
6,67 TTC



- Chaussons pour bottes:**
- Tailles: 39 à 48
- Réf.: 3600

USAGE EN MILIEU FROID

PSP



3,60 €
+ TVA
4,21 TTC

Gants WINTER LATEX FOAM PRO :

- EN 388 4342
- EN 511 X2X
- Tailles: 8 à 11
- Réf.: 18-150

ROSTAING
SAFETY IN PROGRESS



5,00 €
+ TVA
5,85 TTC

Gants COLDPRO :

- EN 388 2242
- EN 511 X2X (risque par le froid)
- Bonne résistance à l'abrasion
- Confortable & chaud
- Tailles: 8 à 11
- Réf.: COLDPRO

PORTWEST



2,80 €
+ TVA
3,28 TTC

Gants COLD GRIP :

- EN 388 2231X
- EN 511 X2X
- Support tricot acrylique
- Enduction latex crépé
- Tailles: 8 à 11
- Réf.: A145

cover guard
SAFETY DESIGNER



5,60 €
+ TVA
6,55 TTC

Gants Eurowinter L200 :

- EN 388 2.2.3.2.X
- EN 511 0.2.1
- Tricot bleu sans couture à base de polyester
- Double enduction latex lisse
- Tailles: 8 à 12
- Réf.: 1WILF0000

ejendals
PROF. EN TOUS LES PAYS ET LES PÈLES

Doublure polaire



9,00 €
+ TVA
10,53 TTC

Gants hiver TEGERA 517 :

- EN 388 1121
- EN 511 11X (risque par le froid)
- Waterproof
- Fermeture velcro
- Très grande dextérité
- Tailles: 8 à 12
- Réf.: 517

ejendals
PROF. EN TOUS LES PAYS ET LES PÈLES

Doublure chaude



11,50 €
+ TVA
13,45 TTC

Gants hiver TEGERA 117 :

- EN 388 2001
- EN 511 010 (risque par le froid)
- Gants souples
- Bonne sensibilité tactile
- Fermeture velcro
- Tailles: 9 à 11
- Réf.: 117

ROSTAING
SAFETY IN PROGRESS



4,00 €
+ TVA
4,68 TTC

Compatible avec les écrans tactiles

Gants CANADA :

- EN 388 4131
- EN 511 X1X (risque par le froid)
- EN 407 X1XXXX (risque par la chaleur)
- Manipulation en extérieur ou en milieu froid
- Excellente protection thermique
- Excellente dextérité
- Tailles: 7 à 10
- Réf.: CANADA

ROSTAING
SAFETY IN PROGRESS



6,80 €
+ TVA
7,96 TTC

Gants WINTER PRO :

- EN 388 4332 | EN 511 X2X (risque par le froid)
- Double gant tricoté sans coutures
- Bonne dextérité en milieu froid sec et humide
- Enduction en nitrile micro-aérée étanche et respirante sur la totalité de la main
- Paume en picots antidérapants: un excellent grip
- Tailles: 7 à 11
- Réf.: WINTERPRO

PSP



4,00 €
+ TVA
4,68 TTC

Gants CORIUM WINTER DRIVER :

- EN 420
- EN 388 : 2016
- Tailles: 8 à 11
- Réf.: 34-610

KEILER
SCHWEIZERHÄNDLER WERKSCHUTZGERÄTE
HAND FÜR HAND EIN PARTNER!



6,00 €
+ TVA
7,02 TTC

Gants KEILER FORST :

- EN 388 2122
- Cuir hydrofuge & textile
- Renfort pistolet
- Tailles: 8 - 9 - 10.5 - 12
- Réf.: 16060

Ansell



4,30 €
+ TVA
5,03 TTC

Gants THERM-A-KNIT :

- EN 388 314X
- EN 511 1XX (risque par le froid)
- EN 407 X1XXXX
- Fibre de dacron
- Ambidextre
- Tailles: 7 & 9
- Réf.: 78-101

PSP



2,90 €
+ TVA
3,39 TTC

Gants WINTER LATEX GRIP :

- EN 388 2141X
- EN 511 X1X
- Support acrylique
- Enduction latex
- Tailles: 8 à 11
- Réf.: 18-100

USAGE EN MILIEU HUMIDE



JTG
Intelligent Glove Solutions

6,00 €
+ TVA
7,02 TTC

Gants MAXIDRY® 56-426 :

- EN 388 4111
- Enduction caoutchouc nitrile
- Support tricot
- Tailles: 7 à 11
- Réf.: 56-426



GRIP Waterproof Grip Glove

Double enduction latex

2,90 €
+ TVA
3,39 TTC

Gants LIQUID PRO :

- EN 388 3131
- Support polyester
- Double latex / mousse de latex
- Tailles: 9 à 11
- Réf.: AP80



ROSTAING
SAFETY IN PROGRESS

3,70 €
+ TVA
4,33 TTC

Gants MAXIPRO :

- EN 388 4131X
- Enduction nitrile
- Picot PVC
- Tailles: 8 à 10
- Réf.: MAXIPRO



Ansell

4,30 €
+ TVA
5,03 TTC

Gants HYFLEX 11-849 :

- EN 388 4121A
- Enduction totalement perméable à l'air
- Conception ergonomique
- Enduction évitant que le gant n'accroche dans les petits espaces
- Tailles: 8 à 11
- Réf.: 11-849

ROSTAING
SAFETY IN PROGRESS

MONTAGE - MANUTENTION DRIVER EVOLUTION

Dos en SKINSOFT®

7,70 €
+ TVA
9,01 TTC

Gants DRIVER EVOLUTION :

- EN 388 3122
- Bonne résistance à l'abrasion
- Respirant grâce au cuir de chèvre hydrofuge
- Dos en SKINSOFT (matière confortable, respirante et légère)
- Tailles: 7 à 11
- Réf.: DRIVEVOLB



ROSTAING
SAFETY IN PROGRESS

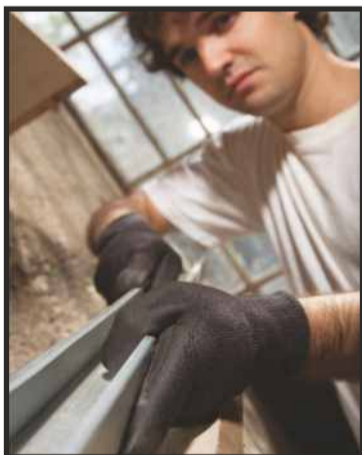
Cuir Hydrofuge

9,50 €
+ TVA
11,11 TTC

Gants EPS7BPA :

- Cuir Hydrofuge
- EN 388 3122
- Tailles: 8 à 11
- Réf.: EPS7BPA

GANTS ANTI-COUPURE



ROSTAING
SAFETY IN PROGRESS

6,20 €
+ TVA
7,25 TTC

Gants BLACKTACTIL :

- EN 388 4542
- ISO 13997 34 Newton
- Enduction PU noir
- Tailles: 7 à 11
- Réf.: BLACKTACTIL



ROSTAING
SAFETY IN PROGRESS

11,30 €
+ TVA
13,22 TTC

Gants BLACKTOP :

- EN 388 4542
- Renforts sur paume, pouce et index
- Tailles: 7 à 11
- Réf.: BLACKTOP



uvex

9,30 €
+ TVA
10,88 TTC

Gants PHYNOMIC C5 :

- EN 388 4X42C (anti-coupure)
- Enduction aquapolymère
- Tailles: 6 à 12
- Réf.: 60081



LEBON
VALUE ADDED PARTNER

6,20 €
+ TVA
7,25 TTC

Gants POWERFIT :

- EN 388 4343B
- Support tricot
- Enduction CLEAN PU
- Tailles: 9 à 11
- Réf.: POWERFIT



PORTWEST

4,90 €
+ TVA
5,73 TTC

Gants A645 :

- EN 388 4X44D
- Support tricot
- Enduction mousse de nitrile
- Tailles: 8 à 11
- Réf.: A645



COFRA
BORN TO WORK

3,90 €
+ TVA
4,56 TTC

Gants CARVER :

- EN 388 4544
- Enduction PU
- Tailles: 6 à 11
- Réf.: CARVER

MANUTENTION GÉNÉRALE

PSP

2,30 €
+ TVA
2,69 TTC

Gants ALLROUND NITRILE FOAM PRO :

- EN 388 4131
- Tricot nylon et lycra
- Enduction mousse de nitrile
- Tailles: 7 à 11
- Réf.: 10-580



PSP

1,60 €
+ TVA
1,87 TTC

Gants ALLROUND TOP LATEXLITE PRO :

- EN
- Revêtement latex
- Excellente adhérence à sec
- Respirant
- Confort de port élevé
- Tailles: a
- Réf.: 10-120



ROSTAING
SAFETY IN PROGRESS

2,50 €
+ TVA
2,92 TTC

Gants FEELPRO :

- EN 388 4121
- Ultra résistant à l'abrasion
- Excellent grip
- Enduction sans DMF
- Tailles: 6 à 11
- Réf.: FEELPRO

Compatible avec les écrans tactiles



LEBON
VALUE ADDED PARTNER

1,00 €
+ TVA
1,17 TTC

Gants POLYSOFT

- EN 388:2016 4131X
- Pour manipulations fines
- Tailles: 6 à 11
- Réf.: POLYSOFT



goodjob

0,60 €
+ TVA
0,81 TTC

Gants GOODJOB :

- EN 388 3131X
- Support polyester
- Enduction polyurethane
- Tailles: 6 à 11
- Réf.: 0702



PSP

2,40 €
+ TVA
2,81 TTC

Gants CORIUM DRIVER :

- EN 388 3123X
- Cuir pleine fleur
- Tailles: 7 à 11
- Réf.: 34-200



MAJESTIC
Fabricant de protections de la main

2,40 €
+ TVA
2,81 TTC

Gants OFFICIER :

- EN 388 2132
- Cuir pleine fleur à la paume
- Cuir croute au revers
- Tailles: 7 à 11
- Réf.: 1.11.297



PSP

2,20 €
+ TVA
2,57 TTC

Gants CORIUM CANADIAN :

- EN 388 3243X
- Cuir fleur de bovin
- Tailles: 7 à 12
- Réf.: 34-100



PSP

1,10 €
+ TVA
1,29 TTC

Gants ALLROUND :

- EN 4243
- EN 388
- Tricot polyester enduction latex
- Tailles: 7 à 11
- Réf.: 10-140



PSP

1,60 €
+ TVA
1,87 TTC

Gants CORIUM TROPIC :

- EN 388 3123X
- Cuir chèvre
- Tailles: 7 à 11
- Réf.: 32-310



PSP

1,40 €
+ TVA
1,64 TTC

Gants ALLROUND NBR BLUE :

- EN 388 4111X
- Support jersey coton
- Enduction nitrile
- Tailles: 9 & 10
- Réf.: 10-210



PSP

1,50 €
+ TVA
1,75 TTC

Gants ALLROUND NBR BLUE :

- EN 388 4111X
- Support jersey coton
- Enduction nitrile
- Tailles: 9 & 10
- Réf.: 10-220





MILLER
by Honeywell



52,00 €
+ TVA
60,84 TTC

Harnais antichute TITAN:
- EN 361
- Harnais 2 points
Réf.: 1011891



82,00 €
+ TVA
95,94 TTC

Harnais antichute 2 points TITAN:
- EN 361 | EN 358
- Harnais 2 points
- Ceinture de maintien
Réf.: 1011894



83,00 €
+ TVA
97,11 TTC
Réf.: 1036089

83,00 €
+ TVA
97,11 TTC
Réf.: 1036090

83,00 €
+ TVA
97,11 TTC
Réf.: 1036091

Harnais antichute MILLER H500 IS1:
- EN 361
- Boucles manuelles
Réf.: 1036089 (taille 1)
1036090 (taille 2)
1036091 (taille 3)



152,00 €
+ TVA
17,33 TTC

Harnais antichute MILLER H500:
- IC7 Pad QB 2L0
- EN 361
- Boucles automatiques
Réf.: 1036085 (taille 1)
1036086 (taille 2)
1036087 (taille 3)



100,00 €
+ TVA
117,00 TTC

Set antichute TITAN:
- EN 361
- Harnais 1 point
- Longe de 2 mètres
avec absorbeur de choc
- 2 mousquetons à vis
Réf.: 1011896



147,00 €
+ TVA
171,99 TTC

Set construction TITAN:
- EN 361
- Harnais 1 point
- Enrouleur à rappel
automatique de 2,5 mètres
Réf.: 1011898



177,00 €
+ TVA
207,09 TTC

Kit toiture RG300:
- EN 361
- Harnais 2 points
- Coulisseau antichute sur corde de 20 M. Ø 11 mm
- Cravate d'encrage Lg. 0,8 M.
Réf.: 1036268



88,00 €
+ TVA
102,96 TTC

Kit nacelle TITAN:
- EN 361 | EN 354
- Harnais 1 point
- Longe de retenue longueur 1 M.
Réf.: 1034075



MILLER
by Honeywell



105,00 €
+ TVA
122,85 TTC
Réf.: 1005324

110,00 €
+ TVA
128,70 TTC
Réf.: 1005325

Longe MANYARD ME 86 avec absorbeur d'énergie:
- EN 355
- Longe extensible avec absorbeur d'énergie
Réf.: 1005324 (longueur 1,5 M.)
1005325 (longueur 2 M.)



188,00 €
+ TVA
219,96 TTC
Réf.: 1013970

195,00 €
+ TVA
228,15 TTC
Réf.: 1013491

Longe MANYARD double avec absorbeur d'énergie:
- EN 355
Réf.: 1013970 (longueur 1,5 M.)
1013491 (longueur 2 M.)



69,00 €
+ TVA
80,73 TTC

Longe antichute TITAN B1:
- EN 355
- Longueur 2 M.
Réf.: 1008276



10,00 €
+ TVA
11,70 TTC

Mousqueton à vis en acier
Réf.: 1018960



28,00 €
+ TVA
32,76 TTC

Mousqueton Cigale Triple Sécurité.
Réf.: 1028630



15,00 €
+ TVA
17,55 TTC
Réf.: 1031460

20,00 €
+ TVA
23,40 TTC
Réf.: 1031461

Cravate d'ancrage:
- EN 795 B (1996)
- Sangle polyester
- Résistance à la rupture > 10 kN
Réf.: 1031460 (longueur 0,8 M.)
1031461 (longueur 1,5 M.)



67,00 €
+ TVA
78,39 TTC

Longe antichute:
- EN 355
- Longueur 2 M.
Réf.: 1013430



91,00 €
+ TVA
106,47 TTC

Longe antichute double:
- EN 355
- Longueur 2 M.
Réf.: 1013431



79,00 €
+ TVA
92,43 TTC
Réf.: 1035932

99,00 €
+ TVA
115,83 TTC
Réf.: 1035934

124,00 €
+ TVA
145,08 TTC
Réf.: 1035936

Coulisseau antichute RG300:
- EN 352-2
- Diamètre de corde Ø11mm
Réf.: 1035932 (10 M.)
1035934 (20 M.)
1035936 (30 M.)



210,00 €
+ TVA
245,70 TTC

Ligne de vie mobile avec sangle d'ancrage:
- EN 795 B
- Longueur de travail jusqu'à 20 M.
- Peut être utilisée par 1 ou 2 personnes
Réf.: 1031456

MILLER

by Honeywell



34,00 €
+ TVA
39,78 TTC
Réf.: 1032333

38,00 €
+ TVA
44,46 TTC
Réf.: 1032335

Longe de retenue:
- EN 354

Réf.: 1032333 (longueur 1 M.)
1032335 (longueur 2 M.)



53,00 €
+ TVA
62,01 TTC
Réf.: 1032339

55,00 €
+ TVA
64,35 TTC
Réf.: 1032340

58,00 €
+ TVA
67,86 TTC
Réf.: 1032341

Longe de retenue:
- EN 354

Réf.: 1032339 (longueur 1 M.)
1032340 (longueur 1,5 M.)
1032341 (longueur 2 M.)



88,00 €
+ TVA
102,9645 TTC
Réf.: 1032351

92,00 €
+ TVA
107,64 TTC
Réf.: 1032352

99,00 €
+ TVA
115,83 TTC
Réf.: 1032353

Longe de retenue double:
- EN 354

Réf.: 1032351 (longueur 1 M.)
1032352 (longueur 1,5 M.)
1032353 (longueur 2 M.)



16,00 €
+ TVA
18,72 TTC
Réf.: 1008270

17,00 €
+ TVA
19,89 TTC
Réf.: 1008271

19,00 €
+ TVA
22,23 TTC
Réf.: 1008272

Longe de retenue:
- EN 354

Réf.: 1008270 (longueur 1 M.)
1008271 (longueur 1,5 M.)
1008272 (longueur 2 M.)



46,00 €
+ TVA
53,82 TTC

Longe de maintien / positionnement:
- EN 358

- Longueur: 2 M.
Réf.: 1008287



160,00 €
+ TVA
187,20 TTC
Réf.: 1032097

164,00 €
+ TVA
191,88 TTC
Réf.: 1032098

169,00 €
+ TVA
197,73 TTC
Réf.: 1032099

Longe réglable de maintien / positionnement Miller Handzup:
- EN 358

Réf.: 1032097 (longueur 2 M.)
1032098 (longueur 3 M.)
1032099 (longueur 4 M.)

KRATOS
SAFETY
SOLUTIONS FOR LIFE

175,00 €
+ TVA
204,75 TTC

HELIXON-S câble, antichute à rappel automatique Lg. 3,50 m.:
- EN 360:2002
- Câble acier galvanisé diamètre 4,8 mm intégrant
Réf.: FA2040203B



130,00 €
+ TVA
152,10 TTC

Antichute à rappel automatique avec sangle Lg. 2 m.:
- EN 360:2002
- Longueur maximale : 2 m.
- Largeur sangle : 21 mm
Réf.: FA2050302



220,00 €
+ TVA
257,40 TTC

Antichute à rappel automatique avec sangle Lg. 6 m.:
- EN 360:2002
- Largeur sangle : 25 mm
Réf.: FA2050406



59,00 €
+ TVA
69,03 TTC

Harnais antichute 3 points d'accrochage:
- EN 361
Réf.: FA1011100 (S-L)
FA1011101 (L-XXL)



41,00 €
+ TVA
47,97 TTC

Harnais antichute 2 points d'accrochage:
- EN 361
- Taille unique
Réf.: FA1020300



6,50 €
+ TVA
7,60 TTC
prix / pièce

Casque en PE INAP-MASTER-4:

- EN 397
- Coiffe 4 points

Réf.: 11256029VO (vert)
11252VO (jaune)
1125505VO (bleu)
11251VO (blanc)



9,50 €
+ TVA
11,11 TTC

Jugulaire textile "Fourche":

Réf.: 220500VO



5,90 €
+ TVA
6,90 TTC

Jugulaire textile:

Réf.: 20404VO



16,00 €
+ TVA
18,72 TTC

Casquette antiheurt:

- EN 812
- Bleu cobalt

Réf.: 12185013

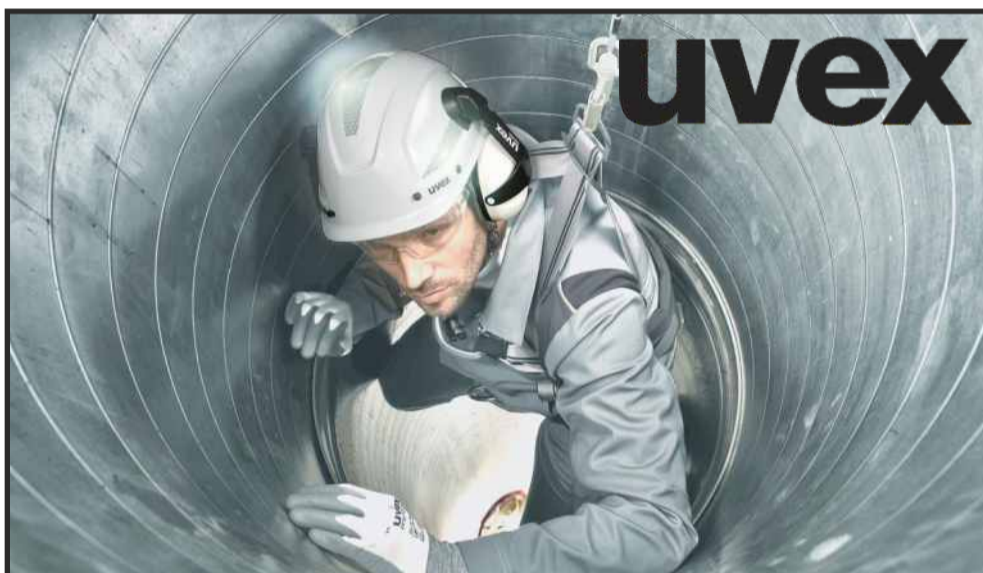
PHOENIX

Casque ventilé avec lunettes intégrées et jugulaire fourche:

- EN 397 | EN166
- Grande résistance (déformation latérale (LD), faible températures -30°C)
- Coiffe en ABS CONFORT
- Aérations latérales
- Réglage facile par crémaillère
- Basane en textile 3D textile

Réf.: 6PHW400

cover guard
SAFETY DESIGNER



uvex



11,50 €
+ TVA
13,45 TTC

Casque UVEX AIRWING B-S WR:

- EN 397
- Molette de réglage

Réf.: 9762.031 (Blanc)
9762.131 (Jaune)



5,00 €
+ TVA
5,85 TTC

Jugulaire fourche pour casque AIRWING:

Réf.: 9790.007



11,50 €
+ TVA
13,45 TTC

Casque UVEX PHEOS E-WR:

- EN 397
- EN 50365 (1000 V en courant alternatif)

Réf.: 9770.030 (Blanc)
9770.031 (Noir)



5,00 €
+ TVA
5,85 TTC

Jugulaire fourche pour casque PHEOS:

Réf.: 9790.021

JSP
OXFORD, ENGLAND

THE LIGHTEST FULL SHELL BUMPCAP

<135g

30,00 €
+ TVA
35,10 TTC

Casquette de protection AEROLITE JSP®:

- EN 812
- Casquette offrant visibilité et protection
- Coque de protection contre les coups amovible
- Ajustable, s'adaptant à toutes les morphologies

Réf.: AAG000002100



45,00 €
+ TVA
52,65 TTC



47,00 €
+ TVA
54,99 TTC

Casque EVO VISTALENS:

- EN 397 | EN 50365
- Lunettes relevables
- Coiffe 6 points
- Molette de réglage

Réf.: AMB170005F00

Casque EVO VISTA SHIELD:

- EN 397 | EN 50365
- Visière relevable
- Coiffe 6 points
- Molette de réglage

Réf.: AMD170004F00

Casque personnalisable



- Accessoires : porte-badge, jugulaire, coquilles anti-bruit, autocollant rétro-réfléchissant
- De nombreux coloris et combinaisons possibles (unicolore ou bicolore)
- Pose de votre logo (minimum 40 pièces)



uvex



68,00 €
+ TVA
79,56 TTC



59,00 €
+ TVA
69,03 TTC

Réf.: 9790.212:
visière en Polycarbonate
anti-rayure EN 166 | EN 170

Réf.: 9790.215:
visière grillagée en acier inoxydable



Ecran facial UVEX PHEOS FACEGUARD

- Livrés avec coquilles auditives EN 352 SNR 28 dB
- Visière et coquilles relevables
- Tous les éléments peuvent être changés et rachetés en accessoires (notamment la visière)



uvex



89,00 €
+ TVA
104,13 TTC

Ecran facial UVEX PHEOS FOREST:
Kit spécialement conçu pour les travaux forestiers,
se composant du casque uvex pheos ABS B-S-WR,
d'une visière grillagée en métal et des coquilles
anti-bruit uvex pheos K2P (SNR 30 dB)

Réf.: 9774.237



Visière & coquilles relevées | Coiffe textile 6 points | Sifflet d'alarme | Coquilles anti-bruit



uvex

uvex pheos alpine

Dual standard safety helmet
EN12492 + EN397



49,00 €
+ TVA
57,33 TTC



Casque UVEX PHEOS ALPINE :

- EN 397 | EN 12492
- Casque multifonctions pour le travail en hauteur, les interventions de sauvetage et pour l'industrie
- Receveurs latéraux conformes aux standards européens
- Crochets pour fixer des accessoires avec bandeau élastique et encoche frontale pour lampe
- 2 larges zones de ventilation sur l'arrière
- Visière courte pour ne pas altérer la vision
- Coiffe textile avec ajustement par crémaillère pour un ajustement précis
- Casque adapté aux visières uvex pheos 9906

Réf.: 9773.050 (Blanc)
9773.950 (Noir)

Honeywell



10,50 €
+ TVA
12,28 TTC



Lunettes AVATAR PLUS:
- EN 166

Réf.: AS01CLHS-EU (incolore)
AS01CLHS-EU (teinté gris)

16,50 €
+ TVA
19,30 TTC



Surlunettes AVATAR PLUS:
- EN 166

Réf.: AT01CLAH-EU

6,30 €
+ TVA
7,37 TTC



Lunettes OPTEMA:
- EN 166

Réf.: 1004949

8,00 €
+ TVA
9,36 TTC



Lunettes PROTEGE:
- EN 166

Réf.: 1015364

3,20 €
+ TVA
3,74 TTC



Lunettes A700:
- EN 166

Réf.: 1015360

4,00 €
+ TVA
4,68 TTC



Lunettes A800:
- EN 166

Réf.: 1015367 (solaire)

Honeywell



52,00 €
+ TVA
60,84 TTC



Ecran BIONIC:

- Conception ergonomique avancée
- Mécanisme de serre-tête à cliquet
- En polycarbonate transparent antirayures et antibuée

Réf.: 1011624

29,00 €
+ TVA
32,76 TTC



Ecran PERFORMA NOVA:

- Ecran facial en 3 parties avec bandeaux à cliquet assurant un ajustement rapide, facile et ferme.
- Ecran en polycarbonate

Réf.: 820140

25,00 €
+ TVA
29,25 TTC

13,00 €
+ TVA
15,21 TTC



Visière SUPERVIZOR:

- 1) Support tête SB600
- 2) Visière en PC

Réf.: 1002297

Réf.: 1002310

22,00 €
+ TVA
25,74 TTC

13,00 €
+ TVA
15,21 TTC



Support pour casque + visière:

- 1) Support en aluminium
- 2) Visière en PC

Réf.: 1002304

Réf.: 1002310

uvex



6,00 €
+ TVA
7,02 TTC



UVEX PHEOS:
- EN 166

Réf.: 9192.215

7,50 €
+ TVA
8,77 TTC



UVEX I-VO:
- EN 166

Réf.: 9160.265 (incolore)

4,90 €
+ TVA
5,73 TTC



UVEX I-LITE:
- EN 166

Réf.: 9143.265

5,00 €
+ TVA
5,85 TTC



UVEX I-LITE:
- EN 166

Réf.: 9143.281 (solaire)

8,90 €
+ TVA
10,41 TTC



UVEX SKYGUARD NT:
- EN 166

Réf.: 9175-275

9,50 €
+ TVA
11,11 TTC



UVEX I-GUARD:
- EN 166

Réf.: 9143.266

uvex



11,50 €
+ TVA
13,45 TTC



UVEX I-GUARD+:
- EN 166 | EN 170

Réf.: 9143.267

11,00 €
+ TVA
12,87 TTC



UVEX CX2 SONIC:
- EN 166

Réf.: 9309.275

28,79 €
+ TVA
33,68 TTC



UVEX ULTRASONIC FLIP-UP:
- EN 166 | EN 169

- Face relevable soudeur teintée 5

Réf.: 9302.045

7,70 €
+ TVA
9,01 TTC



UVEX ULTRAVISION:
- EN 166

Réf.: 9301-714

7,80 €
+ TVA
9,13 TTC



UVEX SUPER OTG:
- EN 166

Réf.: 9169.260

8,00 €
+ TVA
9,36 TTC



UVEX SUPER OTG:
- EN 166

Réf.: 9169.081 (solaire)



Honeywell



Honeywell

83,00 €
+ TVA
97,11 TTC

2 SOLUTIONS DE RECHARGE AU CHOIX :

- 1) Remplacement de la cartouche pré-remplie**
 - Cartouche en plastique recyclable niveau 7 comme les bouteilles d'eau
 - Contient 400 bouchons Bilsom 303L
 - SNR 33 dB

Réf.: 50129774-001



44,00 €
+ TVA
51,48 TTC



- 2) Remplissage de la cartouche d'origine par 1 ou 2 sachets de 200 bouchons Bilsom 303L (Remplissage facile à réaliser)**
 - SNR 33 dB

Réf.: 1006186

31,00 €
+ TVA
36,27 TTC



Distributeur de bouchons d'oreilles HL400 :

- En version encadrée
- Se pose sur un support ou s'accroche à un mur
- Distribution de bouchons par simple mouvement
- Recharge et montage simples
- Livré avec 400 bouchons
- SNR 33 dB

Réf.: 1006203-AM

19,00 €
+ TVA
22,23 TTC



Coquilles Verishield VS120 :

- EN 352
- Taille ajustable
- SNR 31 dB

Réf.: 1035105-VS

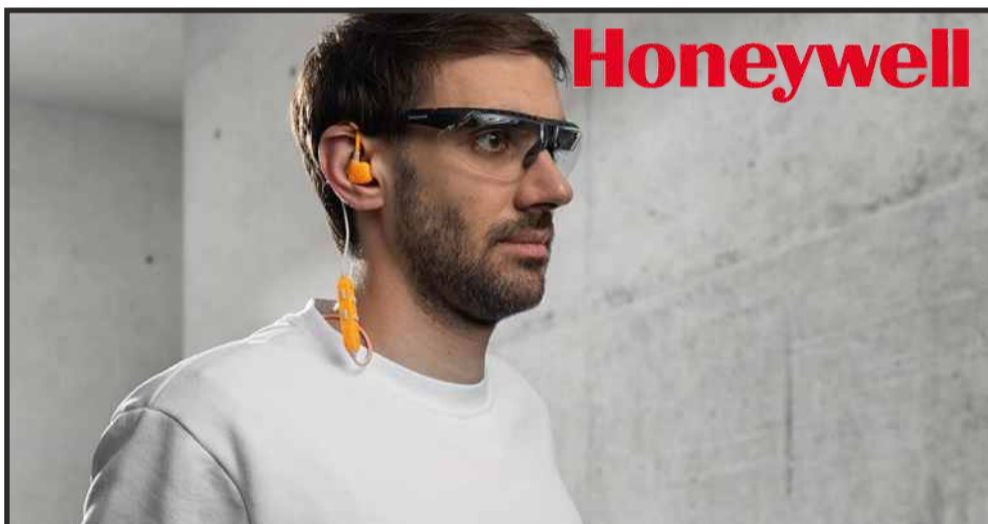
19,00 €
+ TVA
22,23 TTC



Coquilles pour casque C1H :

- EN 352
- Livré avec 3 adaptateurs pour s'adapter à presque tous les casques
- SNR 26 dB

Réf.: 1035207



Honeywell



MOLDEX

PROTECTIONS AUDITIVES AVEC RÉGLAGE ÉLECTRONIQUE DU SON
 (La version bluetooth permet de se connecter à son téléphone)

Contrôles

Commandes séparées pour les niveaux de volume Bluetooth® et Hear-Through

Active Hear-Through

La fonction Active Hear-Through amplifie les bruits environnants jusqu'à 82 dB pour permettre d'entendre les commandes cruciales et les sons environnants



88,00 €
+ TVA
102,96 TTC

Réf.: 1034101-IE

119,00 €
+ TVA
139,23 TTC

Réf.: 1034105-IE

Microphone
 Microphone de 9 mm à gamme dynamique

Impact In-Ear PRO

Réf.: 1034101-IE (version sans bluetooth)
 1034105-IE (version avec bluetooth)



(Étui de voyage compact avec plusieurs tailles de bouchons d'oreille-Batterie au lithium rechargeable par USB-C)



119,00 €
+ TVA
139,23 TTC

Bouchons de remplacement :

- Boîte de 50 paires
 Réf.: 1034203-IE (taille S)
 1034204-IE (taille M)
 1034205-IE (taille L)

45,00 €
+ TVA
52,65 TTC



Bouchons SPARK PLUGS :

- Recharge contenant 250 paires
- SNR 35 dB

Réf.: MOLDEX7825



5,50 €
+ TVA
6,43 TTC

Support mural :
 Réf.: MOLDEX7060
 (vendu séparément)

uvex



15,00 €
+ TVA
17,55 TTC

16,50 €
+ TVA
19,30 TTC

21,00 €
+ TVA
24,57 TTC



Coquilles UVEX K1 :
- SNR 28 dB
Réf.: 2600.001



Coquilles UVEX K2 :
- SNR 32 dB
Réf.: 2600.002



Coquilles UVEX K4 :
- SNR 35 dB
Réf.: 2600.004

uvex



0,90 €
+ TVA
1,05 TTC

1,00 €
+ TVA
1,17 TTC



Bouchons XACT-FIT :
- EN 352-2 SNR 26 dB
- Bouchons d'oreilles réutilisables
- Particulièrement confortables
Réf.: 2124.017

Bouchons XACT-FIT :
- EN 352-2 SNR 26 dB
- Bouchons d'oreilles réutilisables
- Particulièrement confortables
Réf.: 2124.001



2,70 €
+ TVA
3,16 TTC



2,40 €
+ TVA
2,81 TTC

Arceau UVEX X-CAP :
- SNR 24 dB
- EN 352-2
Réf.: 2125.361

Bouchons de remplacement :
- SNR 24 dB
- EN 352-2
- Sachet de 5 paires
Réf.: 2125.351

INFIELD SAFETY



LUNETTES À VERRES CORRECTEURS



Lunette personnelle
+ surlunette

Lunette de protection
correctrice

PROTECTION	✓	✓
PORT CONTINU	✓	✓
CONFORT	-	✓
QUALITÉ DE VISION	-	✓
SATISFACTION DES SALARIÉS	-	✓
IMPACT SUR L'ENVIRONNEMENT	-	✓

UN SPÉCIALISTE VOUS CONSEILLE SUR SITE
Olivier DANLOY
GSM: (+352) 621 626 106
olivier.danloy@reinert.lu



tympro hearing protection



**TRAVAILLER EN TOUTE SÉCURITÉ
MIEUX COMUNIQUER
AUGMENTER LA PRODUCTIVITÉ**

PROTECTIONS AUDITIVES SUR MESURE

	Bouchons en mousse jetables	Bouchons d'oreilles réutilisables	Protections auditives personnalisées
PROTECTION	✓	✓	✓
CONFORT		✓	✓
PORT CONTINU		✓	✓
QUALITÉ DE L'OUÏE		✓	✓
FILTRATION SÉLECTIVE		✓	✓
DURÉE DE VIE > 3 ANS PORT CONTINU			✓
SUR MESURE			✓
SATISFACTION DES SALARIÉS		✓	✓
IMPACT SUR L'ENVIRONNEMENT			✓

UN SPÉCIALISTE VOUS CONSEILLE SUR SITE
Olivier DANLOY
GSM: (+352) 621 626 106
olivier.danloy@reinert.lu





Honeywell



39,00 €
+ TVA
45,63 TTC

31,00 €
+ TVA
36,27 TTC

Masque pliable FFP3:
- Boîte de 10 pièces
- Emballage individuel
Réf.: 1005630

Masque pliable:
- Boîte de 20 pièces
- Emballage individuel
Réf.: 1031593-V2



MOLDEX

36,00 €
+ TVA
42,12 TTC

67,00 €
+ TVA
78,39 TTC



Masque FFP2 - SÉRIE AIR®:
- Boîte de 10 pièces
Réf.: MOLDEX3105

Masque FFP3 - SÉRIE AIR®:
- Boîte de 10 pièces
Réf.: MOLDEX3205



MOLDEX



35,00 €
+ TVA
40,95 TTC



Masque compact pour gaz & particules:
- FFABEK1P3 R D
Réf.: MOLDEX5430



MOLDEX



18,00 €
+ TVA
21,06 TTC



108,00 €
+ TVA
128,36 TTC

Demi-masque:
- Taille M (vendu sans cartouches)
Réf.: MOLDEX7002

Masque complet:
- Taille M (vendu sans cartouches)
Réf.: MOLDEX9002

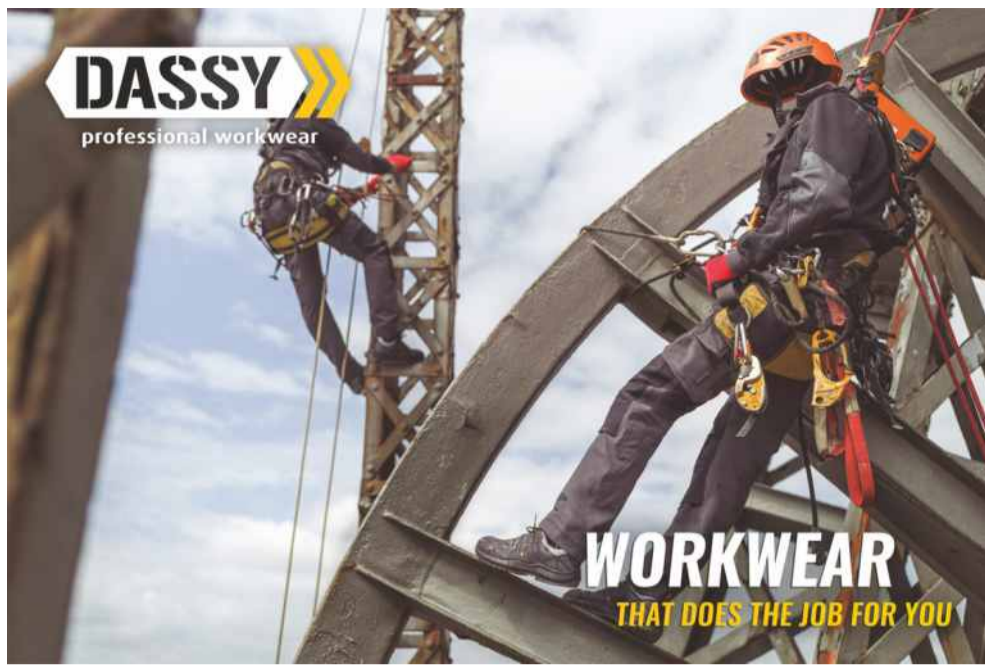


Cartouches pour série 7000 & 9000:
(blister de 2 pièces)
Réf.: MOLDEX903012 (P3)
MOLDEX923012 (A2P3)
MOLDEX9430-12 (ABEKP3)

9,50 €
+ TVA
11,11 TTC
MOLDEX903012

25,00 €
+ TVA
29,25 TTC
MOLDEX923012

28,00 €
+ TVA
32,76 TTC
MOLDEX9430-12



DASSY®
HYPER

/ VESTE DE TRAVAIL IMPERMÉABLE ET COUPE-VENT

Certifié EN 343:2003+A1:2007
classe 3

100% polyester, ± 200 g/m²
Tissu mesh 3D pour doublure | coutures thermocollées
tissu imperméable, coupe-vent et respirant
WR = 5000mm - MVP = 5000 g/m²/24h
noir/gris anthracite
XS-3XL
Réf.: HYP200NG-..

DASSY®
GRAVITY

/ VESTE SOFTSHELL

100% polyester, ± 280 g/m²
Renforcement : nylon Cordura®
tissu polaire pour doublure
tissu imperméable, coupe-vent et respirant
tissu stretch mécanique
WR= 5000 mm - MVP = 5000 g/m²/24h
gris anthracite/noir
XS-3XL
Réf.: GRA280GN-..



DASSY®
SONIC

/ T-SHIRT MANCHES LONGUES
92% coton/8% élasthanne, ± 220 g/m²
Coton single jersey avec élasthanne |
col rond finition bord-côte |
fermeture à glissière courte
bleu nuit/gris anthracite
XS-4XL
Réf.: SON220BNG-..



DASSY®
STORAX

/ PANTALON DE TRAVAIL STRETCH
62% polyamide/29% coton/9% élasthanne, ± 210 g/m²
4-way stretch fabric | Slim fit | élastique dos réglable |
coutures doubles | surpiqûres contrastées
bleu nuit/gris anthracite
BE-FR 36-66
Réf.: STO210BNG-..



DASSY®
IMPAX

/ PANTALON DE TRAVAIL STRETCH AVEC POCHE GENOUX
62% polyamide/29% coton/9% élasthanne, ± 210 g/m²
Poches genoux: nylon Cordura® stretch | Slim fit |
élastique dos réglable | coutures doubles | surpiqûres contrastées
gris anthracite/noir
BE-FR 36-66
Réf.: IMP210GN-..



DASSY®
SPECTRUM

/ PANTALON DE TRAVAIL
65% polyester/35% coton, ± 250 g/m²
Renforcement : nylon Cordura®
tissu traitement déperlant | tissu stretch mécanique
noir/gris anthracite
BE-FR 36-66
Réf.: SPE250NG-.. (Noir / Gris)
SPE250GN-.. (Gris / Noir)



26,00 €
+ TVA
30,42 TTC

DASSY®
FELIX

/ SWEAT-SHIRT
80% coton/20% polyester, ± 290 g/m²
XS-4XL
Réf.: FEL290G-..



43,00 €
+ TVA
50,31 TTC

DASSY®
HULST

/ GILET HIVER BICOLORE
65% polyester/35% coton, ± 245 g/m²
Tissu polaire pour doublure
rembourrage thermique
XS-3XL
Réf.: HUL245GN-..



35,00 €
+ TVA
40,95 TTC

DASSY®
LUGANO

/ VESTE DE TRAVAIL BICOLORE
65% polyester/35% coton, ± 245 g/m²
Renforcement : nylon Cordura®
XS-3XL
Réf.: LUG245GN-..



43,00 €
+ TVA
50,31 TTC

DASSY®
VELOX

/ SWEAT-SHIRT
65% coton/35% polyester, ± 305 g/m²
Coudes renforcés en Cordura® Stretch
fermeture à glissière avec protection du menton |
2 poches basses avec fermeture à glissière |
poche poitrine avec fermeture à glissière
noir
XS-3XL
Réf.: VEL305N-.. (noir)



47,00 €
+ TVA
54,99 TTC

DASSY®
VERSAILLES

/ COTTE À BRETELLES BICOLORE
AVEC POCHE GENOUX
65% polyester/35% coton, ± 245 g/m²
Renforcement : nylon Cordura®
BE-FR 36-66
Réf.: VER245GN-..



26,00 €
+ TVA
30,42 TTC

DASSY®
LIVERPOOL

/ PANTALON DE TRAVAIL
65% polyester/35% coton, ± 245 g/m²
BE-FR 36-66
Réf.: LIV245N-..



39,00 €
+ TVA
45,63 TTC

DASSY®
BOSTON

/ PANTALON DE TRAVAIL
POCHES GENOUX BICOLORE
65% polyester/35% coton, ± 300 g/m²
Renforcement : nylon Cordura®
BE-FR 36-66
Réf.: BOS300GN-..



6,60 €
+ TVA
7,72 TTC

DASSY®
SATURNUS

/ CEINTURE
65% polyester/ 35% polypropylène
Réf.: SATURNUS



9,50 €
+ TVA
11,11 TTC

DASSY®
CRATOS

/ GENOUILLÈRES
EN 14404: 2004 + A1: 2010
100% polyéthylène
Réf.: CRATOS



DASSY professional workwear

39,00 €
+ TVA
45,63 TTC

DASSY®
OMAHA
/ PANTALON HAUTE VISIBILITÉ

Certifié EN ISO 20471:2013+A1:2016 classe 1

65% polyester/35% coton, ± 300 g/m²
TISSU FLUORESCENT
65% polyester/35% coton, ± 300 g/m²
marine/jaune fluo, marine/orange fluo
BE-FR 36-62
Réf.: OMA300MJ-.. (jaune/marine)
OMA300MO-.. (orange/marine)



DASSY professional workwear

69,00 €
+ TVA
80,73 TTC

DASSY®
KIEL
/ Veste multinormes
75% coton/24% polyester/1% Negastat®, ± 290 g/m²
BE-FR XS à 4XL
Réf.: KIE290GN-..

66,00 €
+ TVA
77,22 TTC

DASSY®
LINCOLN
/ Pantalon multinormes
75% coton/24% polyester/1% Negastat®, ± 290 g/m²
BE-FR 36 à 58
Réf.: LIN290GN-..

EN ISO 11612:2015 A1A2B1C1D0E1F1 EN ISO 11611:2015 A1+A2 - classe 1 IEC 61482-2:2018 classe 1 EN 13034:2005+A1:2009 type 6 EN 1149-5:2018



DASSY professional workwear

25,00 €
+ TVA
29,25 TTC

DASSY®
PIERRE
/ Maillot thermique manches longues
70% polypropylène siltex/22% polyamide/
8% elasthanne, ± 145 g/m²
BE-FR S/M à 2XL/3XL (double taille)
Réf.: PIE0783NOI (noir)

21,00 €
+ TVA
24,57 TTC

DASSY®
PASCAL
/ Caleçon thermique
70% polypropylène siltex/22% polyamide/
8% elasthanne, ± 145 g/m²
BE-FR S/M à 2XL/3XL (double taille)
Réf.: PAS0783NOI (noir)



DASSY professional workwear

46,00 €
+ TVA
53,82 TTC

DASSY®
OSAKA
/ JEANS DE TRAVAIL STRETCH
89,5% coton/10,5% élasthanne, 9,5 oz, ± 320 g/m²
Renforcement : nylon Cordura®
stretch quadri-directionnel
blue jean
BE-FR 36-66
Réf.: OSA320B-..

SIOEN



44,00 €
+ TVA
51,48 TTC

**MERIDA 612Z-B68 (gitane)
612Z-N15 (noir)**

Veste polaire

Matière douce / Bonne isolation thermique / Protection contre le vent / Respirant / Adaptable sur parka étanche 608Z par fermeture à glissière / Traitement anti-boulochage / Coutures piquées / Les curseurs de la glissière sont extra long pour améliorer le confort
Normes: EN 14058 2004 (1-x-x-x-x)
Couleur: B68 gitane - N15 noir

Tailles: S à 3XL

SIOEN



134,00 €
+ TVA
156,78 TTC

TORNHILL 608Z-201

Parka étanche

100% étanche / Protection contre le vent / Respirant / Tissu avec couche supérieure déperlante / Enduction absorbant l'humidité liée à la transpiration à l'intérieur du vêtement / Très confortable / Souple / Haute résistance à la déchirure / Coutures étanchées / Capuche enroulée dans le col
Normes: EN 343 1998 (3-3)
Couleur: 201 marine/noir

Tailles: S à 3XL

SIOEN



52,00 €
+ TVA
60,84 TTC

TOMAR 654Z-N15

Pantalon de pluie

100% étanche / Protection contre le vent / Respirant / Tissu très léger avec couche supérieure déperlante / Enduction absorbant l'humidité liée à la transpiration à l'intérieur du vêtement / Très confortable / Souple / Haute résistance à la déchirure / Coutures étanchées

Normes: EN 343 (3-3)

Couleur: N15 Noir

Tailles: S à 3XL

SIOEN



4 en 1

99,00 €
+ TVA
115,83 TTC

Blouson intérieur amovible & à manches détachables

CLOVERFIELD 288A-061

Parka étanche à gilet détachable

Produit multi-fonctionnel 4 en 1 / Utilisable dans toutes les conditions climatiques / 100% étanche / Protection contre le vent / Respirant / Tissu avec couche supérieure déperlante / Enduction absorbant l'humidité liée à la transpiration à l'intérieur du vêtement / Très confortable / Souple / Haute résistance à la déchirure / Coutures étanchées / Capuche enroulée dans le col
Normes: EN 343 1998 (3-3)

Couleur: 061 gris/noir

Tailles: S à 3XL

SICEN



67,00 €
+ TVA
78,39 TTC

TEMPA 400A-B75
Blouson d'hiver avec manches détachables
Manches détachables / Doublure détachable en polaire dans le corps / Col droit / Capuche repliable dans le col
Normes: EN 343 2003 + A1:2007 (3-3)
EN 14058 2004 (1xxxx)
Couleur: bleu/marine

Tailles: S à 3XL

SICEN



29,00 €
+ TVA
33,93 TTC



TARBES 7789-BSO
Polaire
Matière douce / Bonne isolation thermique / Respirant / Adaptable sur différentes vestes par fermeture à glissière / Traitement anti-boulochage / Coutures piquées
Normes: EN 14058 2004 (1-x-x-x-x)
Couleur: marine

Tailles: S à 3XL

SICEN



42,00 €
+ TVA
49,14 TTC

DORTMUND 4820-B90
Veste de pluie
100% étanche / Protection contre le vent / Souple / Élastique / Très confortable / Léger / Silencieux / Plus longue durabilité / Coutures soudées par haute fréquence / Capuche enroulée dans le col
Normes: EN 343 1998 (3-2)
Couleur: marine

Tailles: S à 3XL



28,00 €
+ TVA
32,76 TTC

ROTTERDAM 4500-B90
Pantalon de pluie
100% étanche / Protection contre le vent / Souple / Élastique / Très confortable / Léger / Silencieux / Coutures soudées par haute fréquence
Normes: EN 343 1998 (3-2)
Couleur: marine

Tailles: S à 3XL

PORTWEST



33,00 €
+ TVA
38,61 TTC

4 en 1



Blouson PILOTE PJ10-NOI (noir)
PJ10-MAR (bleu/marine)
60% coton - 40% polyester / Manches, col et doublure amovibles

Tailles: XS à 5XL



SIOEN

4 en 1

95,00 €
+ TVA
111,15 TTC



**Blouson intérieur amovible
& à manches détachables**

SKOLLFIELD 209A-062 (orange)
209A-065 (jaune)

Parka étanche haute visibilité à gilet détachable
Produit multi-fonctionnel 4 en 1 / Utilisable dans toutes les conditions climatiques / 100% étanche / Protection contre le vent / Respirant / Tissu avec couche supérieure déperlante / Haute résistance à la déchirure / Coutures étanchées / Capuche enroulée dans le col
Normes: EN 471 2003 + A1: 2007 (3-2)
EN 343 2003 + A1: 2007 (3-3)
Couleur: 065 jaune fluo/marine
062 orange fluo/marine

Tailles: S à 3XL



SIOEN

124,00 €
+ TVA
145,08 TTC



WINDSOR 708Z-952 (jaune fluo/gris)
708Z-414 (orange fluo/marine)

Parka étanche haute visibilité S.E.P.P.
100% étanche / Protection contre le vent / Respirant / Tissu avec couche supérieure déperlante / Enduction absorbant l'humidité liée à la transpiration à l'intérieur du vêtement / Très confortable / Souple / Coutures étanchées / Capuche enroulée dans le col
Normes: EN 343 2003 + A1: 2007 (3-3)
EN 471 2003 + A1: 2007 (3-2)
Couleur: 952 (jaune fluo/gris)
414 (orange fluo/marine)

Tailles: S à 3XL



58,00 €
+ TVA
67,86 TTC

SENIC 711Z-414 (orange fluo/marine)

Fleece polaire haute visibilité
Matière douce / Bonne isolation thermique / Protection contre le vent / Respirant / Adaptable sur parka étanche "WINDSOR 708Z" par fermeture à glissière / Traitement anti boulochage / Coutures piquées / Les curseurs de la glissière sont extra long pour améliorer le confort
Normes: EN 471 2003 + A1: 2007 (3-2)
EN 14058: 2004 (1-x-x-x-x)
Couleur: 414 (orange fluo/marine)

Tailles: S à 3XL



SIOEN

74,00 €
+ TVA
86,58 TTC



CAMPBELL 364A-FC1 (orange) **sur commande**
364A-FY1 (jaune)

Blouson d'hiver haute visibilité avec manches détachables
Veste multifonctionnelle avec manches et doublure en polaire détachables / Coutures étanchées / Capuche enroulée dans le col
Normes: EN 471 2003 + A1: 2007 (3-2)
EN 343 2003 + A1: 2007 (3-3)
EN 14058 2004 (1-x-x-x-x)
Couleur: FC1 orange fluo/marine
FY1 jaune fluo/marine

Tailles: S à 3XL



60,00 €
+ TVA
70,20 TTC

TARVISO 5841-FO (orange fluo/marine)
5841-FY (jaune fluo/marine)

Pantalon de pluie haute visibilité
100% étanche / Protection contre le vent / Respirant / Tissu avec couche supérieure déperlante / Enduction absorbant l'humidité liée à la transpiration à l'intérieur du vêtement / Très confortable / Souple / Hautes coutures étanchées
Normes: EN 471 2003 + A1: 2007 (1-2)
EN 343 2003 + A1: 2007 (3-3)
Couleur: 414 orange fluo/marine
415 jaune fluo/marine
952 jaune fluo/gris

Tailles: S à 3XL



SIOEN

46,00 €
+ TVA
53,82 TTC



MONORAY 198A-FC1 (orange)

Veste de pluie haute visibilité
100% étanche / Protection contre le vent / Respirant / Tissu très léger avec couche supérieure déperlante / Enduction absorbant l'humidité liée à la transpiration à l'intérieur du vêtement / Très confortable / Souple / Coutures étanchées
Normes: EN 471 1994 (1-2)
EN 343 1998 (3-3)
Couleur: FC1 orange fluo

Tailles: S à 3XL



29,00 €
+ TVA
33,93 TTC

BITORAY 199A-FC1 (orange)

Pantalon de pluie haute visibilité
100% étanche / Protection contre le vent / Respirant / Tissu très léger avec couche supérieure déperlante / Enduction absorbant l'humidité liée à la transpiration à l'intérieur du vêtement / Très confortable / Souple / Coutures étanchées
Normes: EN 471 1994 (1-2)
EN 343 1998 (3-3)
Couleur: FC1 orange fluo

Tailles: S à 3XL



SIOEN



120,00 €
+ TVA
140,40 TTC

**BRIGHTON 132Z-414 (orange)
132Z-415 (jaune)**

Veste de pluie haute visibilité

100% étanche / Protection contre le vent / Respirant / Tissu avec couche supérieure déperlante / Très confortable / Souple / Hautes coutures étanches / Possibilité d'attacher des doublures/polaires différentes par glissière / Capuche enroulée dans le col
Normes: EN 471 2003 +A1: 2007 (3-2)
EN 343 2003 +A1: 2007 (3-3)
Couleur: 414 orange fluo/marine
415 jaune fluo/marine

Tailles: S à 3XL



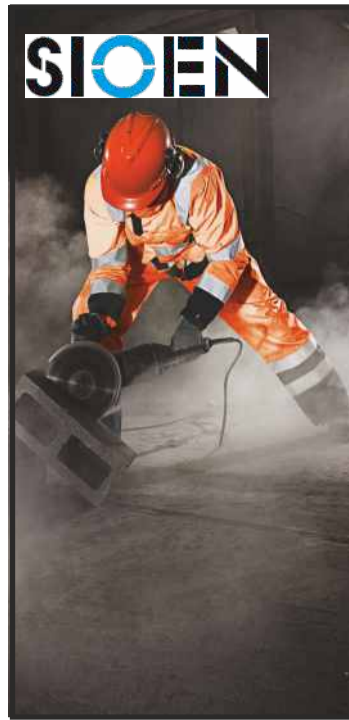
48,00 €
+ TVA
56,16 TTC

**REIMS 131Z-FC1 (orange)
131Z-FY1 (jaune)**

Polaire haute visibilité

Matière douce / Bonne isolation thermique / Protection contre le vent / Respirant / Adaptable sur différentes vestes par fermeture à glissière / Traitement anti-boulochage / Coutures piquées
Normes: EN 471 2003 +A1: 2007 (3-2)
EN 14058 2004 (1-x-x-x-x)
Couleur: FY1 jaune/fluo
FC1 orange/fluo

Tailles: S à 3XL



SIOEN



68,00 €
+ TVA
79,56 TTC

ANFIELD 166A-279 (orange)

Parka étanche haute visibilité

100% étanche / Protection contre le vent / respirant / Tissu avec couche supérieure déperlante / Enduction absorbant l'humidité liée à la transpiration à l'intérieur du vêtement / Très confortable / souple
Normes: EN 20471 3
EN 343 3.3
Couleur: 279 (orange fluo/marine)

Tailles: S à 3XL



SIOEN



57,00 €
+ TVA
66,69 TTC

**BINDAL 284A-707 (orange)
284A-856 (jaune) sur commande**

Sweat shirt haute visibilité

Tissu doux / Softshell léger / Finition grise aux poignets et au col / Bandes rétro-réfléchissantes élastiques pour un confort amélioré
Normes: EN 14058 2004 (1-x-x-x-x)
Couleur: (orange)
(jaune)

Tailles: S à 3XL



SIOEN



50,00 €
+ TVA
58,50 TTC

**GENOVA 9833-FC1 (orange)
9833-FY1 (jaune) sur commande**

Veste softshell haute visibilité

Look moderne / Softshell léger / Bonne isolation thermique / Protection contre le vent / Coutures piquées / Bandes rétro-réfléchissantes élastiques

Normes: EN 14058 2004 (1-x-x-x-x)
Couleur: FC1 (orange)
FY1 (jaune)

Tailles: S à 3XL



PORTWEST



7,50 €
+ TVA
8,77 TTC

Gilet Haute Visibilité :

- 100% Polyester, tissage en chaîne 125 g
- 2 poches plaquées
- Boucle en D pour les clefs ou les badges
- Porte-badge à double entrée pour présentation paysage ou portrait

Réf.: S4760-... (orange)

S476JA-... (jaune) sur commande



55,00 €
+ TVA
64,35 TTC

**PILOT JACKET 2.60.976 (orange)
2.60.977 (jaune)**

Blouson d'hiver haute visibilité avec manches et doublure détachables

Veste multifonction avec manches et doublure en fourrure détachables / Coutures piquées
Normes: EN 471 1994 (3-2)
Couleur: 029A-FC1 (orange fluo)
029A-FY1 (jaune fluo)

Tailles: S à 3XL



PORTWEST



2,50 €
+ TVA
2,92 TTC

Gilet de signalisation fluo :

- EN 20471 classe 2
- Tailles: S/M à 4XL/5XL

Réf.: C4740 (orange)

C474J (jaune)



58,00 €
+ TVA
67,86 TTC

Blouson intérieur amovible & à manches détachables

Parka haute visibilité 4 en 1 :

- EN 2047 classe 3 | EN 343 3.1 | EN 342
- 100% polyester Oxford 300D enduit PU
- Doublure polyester
- Veste intérieure : doublure polaire (corps) et polyester matelassé (bras)
- Coutures étanches
- Capuche 3 pans intégrée
- Fermeture centrale avec double curseur sous rabat
- Poignets tricot
- 1 poche extérieure poitrine + 2 poches intérieures (portefeuille + téléphone)
- Veste intérieure : manches amovibles, 1 poche intérieure
- Parka + veste : 2 bandes bretelles + 2 ceintures microbilles rétro-réfléchissantes
- Tailles: XS à 5XL

Réf.: **7KANY** (jaune/marine)
7KANO (orange/marine)



29,00 €
+ TVA
33,93 TTC

Ensemble de pluie (veste + pantalon) :

- EN 343 4.4
- EN 20471 (classe 1 pantalon seul ; classe 3 pantalon et veste)
- Tissu polyester enduit polyuréthane
- Capuche intégrale dans le col
- Tailles: S à 3XL

Réf.: **5KAWA**



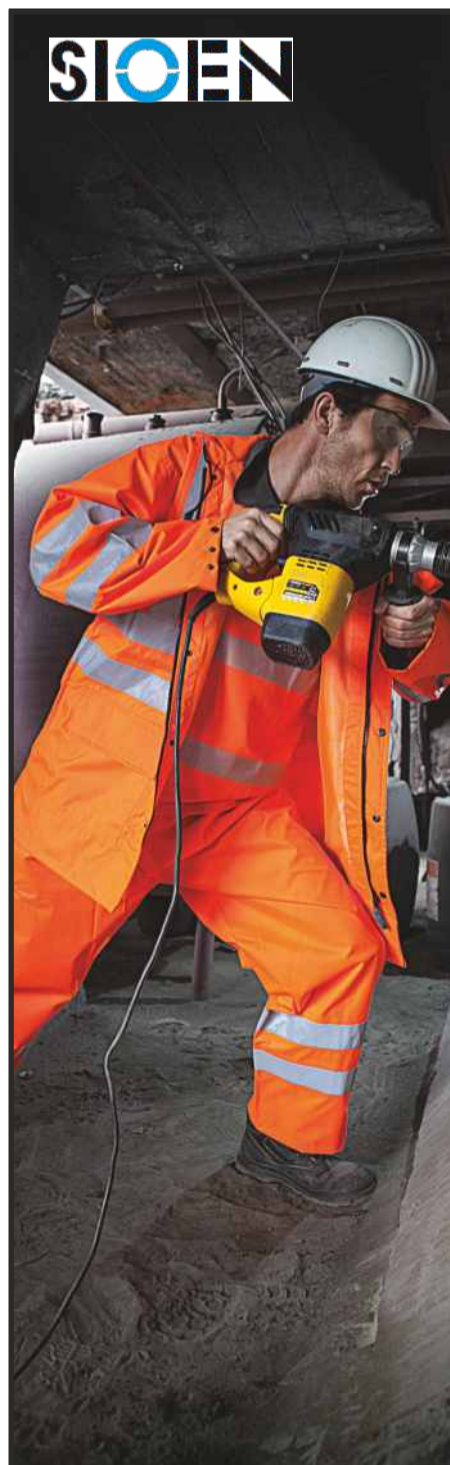
20,00 €
+ TVA
23,40 TTC

13,00 €
+ TVA
15,21 TTC

Veste & pantalon de pluie :

- EN 343 3;1
- EN 20471
- 100% polyester enduit PVC
- Tailles: XS à 4XL

Réf.: **H4400** (Veste)
H4410 (Pantalon)



57,00 €
+ TVA
66,69 TTC

26,00 €
+ TVA
30,42 TTC

Veste & pantalon de pluie :

- EN ISO 20471 : 2013 +A1 2016 / Class 3
- EN 343 : 2019 / Class 4-1-X
- Flexothane® Essential: 100% tricot en polyester avec enduction PU; ± 170 g/m²
- Tailles: XS à 4XL

Réf.: **4279-FC1** (Veste)
6361-FC1 (Pantalon)



SINGER
safety



11,00 €
+ TVA
12,87 TTC

Ensemble de pluie :

- Vêtement souple en polyester
- Enduction PVC
- Fermeture à glissière
- Poches avec rabat
- Capuche fixe avec cordon de serrage
- Emballage dans un sac individuel
- Tailles : L à XXL

Réf.: VPLARMORM (bleu)
VPLARMORJ (jaune)



PORTWEST



11,00 €
+ TVA
12,87 TTC



10,00 €
+ TVA
11,70 TTC

Sous-vêtements thermiques :

- 50% polyester | 50% coton
- Couleur: Bleu-marine
- Tailles: XS à 5XL

Réf.: B123M (T-shirt)
B121M (Caleçon)



Buff



11,00 €
+ TVA
12,87 TTC

Cache cou polaire BUFF solid black :

- EN 14058
- Idéal par temps froid
- Polaire, 100% polyester
- Fabriqué à partir de matériaux recyclés
- Technologie UltraStretch hautement extensible
- Noir

Réf.: 130784.787.10.00

15,00 €
+ TVA
17,55 TTC

**Cache cou en laine fine
BUFF Merino wool neckwear :**

- EN 14058
- Idéal pour les travaux d'intensité modérée
- En laine merinos 100% naturel
- Sans aucune couture pour un confort optimal
- Navy

Réf.: 108501.00



PORTWEST

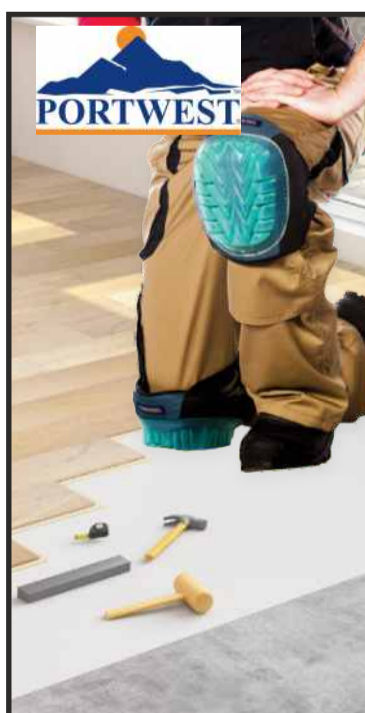


5,50 €
+ TVA
6,43 TTC

Bonnet polaire :

- Doublure Thinsulate
- Couleur : noir

Réf.: HA10N



PORTWEST



17,00 €
+ TVA
19,89 TTC

Genouillères Ultimate Gel KP40 :

- EN 14404 type 1 niveau 1
- Genouillères ultimate avec gel fonctionnel et techniquement innovant.
- Offre une protection solide et un confort supérieur à l'utilisateur.
- Gel de silicone épais s'adaptant à la genouillère pour un confort inégalé.
- Coque conçue pour offrir une grande stabilité.
- Bretelles réglables pour un ajustement sécurisé.

Réf.: KP40

TEXTILE PERSONNALISABLE



Pose de logo ou texte: en sérigraphie ou en broderie



Demandez votre catalogue 2024 en papier ou téléchargez le sur le lien suivant:
<https://www.reinert.lu/wp-content/uploads/2023/04/European-Textile-Catalogue-2024.pdf>
• Sélection complète de T-shirts, sweats, polos, sacs, accessoires, etc ...
• Possibilité d'apposer votre logo
• Pour toute demande : securite@reinert.lu



7,10 €
+ TVA
8,31 TTC
/ boîte de 200 pièces



Gants d'examen jetables en nitrile non poudré bleu/violet

- EN420
- EN374-2 | EN374-3
- Tailles: XS - S - M - L - XL
- Conditionnement: 200 gants par boîte
10 boîtes par carton

Réf.: GN91



4,60 €
+ TVA
5,38 TTC
/ boîte de 100 pièces



Gants d'examen jetables en nitrile noir non poudré

- EN420:2003+A1:2009
- EN ISO 374-1:2016 & EN ISO 374-5:2016
- Tailles: S - M - L - XL
- Conditionnement: 100 gants par boîte
10 boîtes par carton

Réf.: GL897



9,00 €
+ TVA
10,53 TTC
/ boîte de 100 pièces



Gants en nitrile noir non poudré

- EN420:2003+A1:2009
- EN ISO 374-1:2016 & EN ISO 374-5:2016
- Tailles: S - M - L - XL
- Conditionnement: 100 gants par boîte
10 boîtes par carton

Réf.: GL100



4,95 €
+ TVA
5,79 TTC
/ boîte de 100 pièces



Gants jetables en latex naturel non poudré

- EN ISO 374-1:2016 & EN ISO 374-5:2016
- EN420:2003+A1:2009
- Tailles: XS - S - M - L - XL
- Conditionnement: 100 gants par boîte
10 boîtes par carton

Réf.: GD05



2,60 €
+ TVA
3,04 TTC
/ boîte de 100 pièces

3,20 €
+ TVA
3,74 TTC
/ boîte de 100 pièces



Gants jetables transparents en vinyle non poudré

- EN1186
- EC1935/2004
- Tailles: S - M - L - XL
- Conditionnement: 100 gants par boîte
10 boîtes par carton

Réf.: GD09 (blanc / non poudrés)
GD47 (blanc / poudrés)



4,80 €
+ TVA
5,62 TTC
/ boîte de 100 pièces



Gants jetables en nitrile non poudré bleu

- EN420:2003+A1:2009
- EN ISO 374-1:2016 & EN ISO 374-5:2016
- Tailles: S - M - L - XL
- Conditionnement: 100 gants par boîte
10 boîtes par carton

Réf.: GD21



0,90 €
+ TVA
11,16 TTC
/ blouse

Blouses en polypropylène non tissé

- Blouses visiteurs en polypropylène non tissé assurant une protection hygiénique contre la saleté et les éclaboussures non toxiques.
- Tailles: S à XXL

Réf.: DC02



3,10 €
+ TVA
3,63 TTC
/ sachet de 100 pièces

Surchaussures CPE (36cm)

- Epaisseur: 40 microns
- Taille: 36 cm

Réf.: DF01



55,00 €
+ TVA
64,35 TTC
/ carton de 100 pièces

Kit visiteur

- Ce kit contient une casquette bouffante en non-tissé, une blouse blanche en polyéthylène, deux surchaussures bleues et un masque en papier blanc.
- Taille unique

Réf.: VPACK1



59,00 €
+ TVA
69,038 TTC
/ carton de 800 pièces

Surchaussures non tissées CPE (41cm) renforcées

- Epaisseur: 80 microns
- Taille: 41 cm

Réf.: DF02



4,00 €
+ TVA
4,68 TTC

Combinaison 1500 - Model 138:

- Catégorie III (TYPE 5 / 6, EN 1073-2)
- Confort et protection contre les particules dangereuses dans les environnements industriels
- Perméabilité à l'air et à la vapeur d'eau (propriété « respirante ») afin de minimiser le stress thermique
- Ajustement optimisé - Confort et sécurité du porteur accrus
- Tailles: S à 3 XL

Réf.: WH15S-138



92,00 €
+ TVA
107,64 TTC

Lampe frontale H7R :
_ Lampe frontale à LED 1000 lumens
- Batterie rechargeable fournie avec le câble USB
Réf.: H7RWORK



139,00 €
+ TVA
162,63 TTC

Lampe frontale H15R :
_ Lampe frontale à LED 2500 lumens
- Batterie rechargeable fournie avec le câble USB
Réf.: H15RWORK



49,00 €
+ TVA
57,33 TTC

Lampe frontale HF6R :
_ Lampe frontale à LED 500 lumens
- Batterie rechargeable fournie avec le câble USB
Réf.: HF6RWORK



88,00 €
+ TVA
102,96 TTC

Lampe frontale HF8R :
_ Lampe frontale à LED 1600 lumens
- Batterie rechargeable fournie avec le câble USB
Réf.: HF8RWORK



53,00 €
+ TVA
62,01 TTC

Torche P5R CORE :
_ Focus réglable
- Lampe à LED 500 lumens
- Batterie rechargeable fournie avec le câble USB
Réf.: P5RCORE



59,00 €
+ TVA
69,03 TTC

Torche P5R WORK :
_ Compacte, puissante et robuste
- Lampe à LED 480 lumens
- Batterie rechargeable fournie avec le câble USB
Réf.: P5RWORK



80,00 €
+ TVA
93,60 TTC

Torche P7R CORE :
_ Rechargeable en USB
- Lampe à LED 1400 lumens
- Batterie rechargeable fournie avec le câble USB
Réf.: P7RCORE



99,00 €
+ TVA
115,83 TTC

Torche P7R WORK :
_ Rechargeable en USB
- Lampe à LED 1200 lumens
- Batterie rechargeable fournie avec le câble USB par contact magnétique
Réf.: P7RWORK



67,00 €
+ TVA
78,39 TTC

Torche EX7 :
_ Ultra-compacte
- Lampe à LED 200 lumens
- Batterie rechargeable fournie avec le câble USB
Réf.: EX7



29,00 €
+ TVA
33,93 TTC

Torche EX7R :
_ Ultra-compacte
- Lampe à LED 220 lumens
- Batterie rechargeable fournie avec le câble USB
Réf.: EX7R



21,00 €
+ TVA
24,57 TTC

Lampe de poche W1R WORK :
_ Indicateur de Batterie
- Lampe à LED 220 lumens
- Batterie rechargeable fournie avec le câble USB
Réf.: W1RWORK



24,00 €
+ TVA
28,08 TTC

Lampe de poche W2R WORK :
_ Lampe stylo de la gamme WORK
- Lampe à LED 220 lumens
- Batterie rechargeable fournie avec le câble USB
Réf.: W2RWORK



28,00 €
+ TVA
32,76 TTC

Lampe de poche W4R WORK :
_ Lampe chevalet W4R WORK
- Lampe à LED 220 lumens
- Batterie rechargeable fournie avec le câble USB
Réf.: W4RWORK



41,00 €
+ TVA
47,97 TTC

Lampe de poche W5R WORK :
_ Lampe clip W5R WORK
- Lampe à LED 600 lumens
- Batterie rechargeable fournie avec le câble USB
Réf.: W5RWORK



61,00 €
+ TVA
71,37 TTC

Lampe de poche W7R WORK :
_ Lampe dernier cri W7R WORK
- Lampe à LED 600 lumens
- Batterie rechargeable fournie avec le câble USB
Réf.: W7RWORK



58,00 € + TVA / 1 pièce
67,86 € TTC
55,00 € + TVA / 40 pièces
64,35 € TTC
50,00 € + TVA / 120 pièces
58,50 € TTC
48,00 € + TVA / 240 pièces
56,16 € TTC

Barrière TITAN® 2M:

- Modèle: KBA073-000-600
- Corps en polypropylène
- Poids : 14.6 kg
- Longueur de la barrière seule : 1932 mm
- Longueur de la barrière seule avec le connecteur : 2000 mm
- Hauteur : 1005mm
- Autocollant rétro-réfléchissant de 1250 x 150 mm
- Conforme à la norme EN 12899-2
- Système de barrières facile à assembler et à stocker

Réf.: TITAN-ROU-PAT



93,00 €
+ TVA
108,81 TTC

Cône 1000 mm:
- 2 bandes blanches
Réf.: 70012



6,70 €
+ TVA
7,84 TTC

Cône 320 mm:
- 1 bande blanche
Réf.: 71125-1



21,00 €
+ TVA
24,57 TTC
Réf.: 71110-3

Cône 500 MM ou 750 mm:
- 2 bandes rétro-réfléchissantes
Réf.: 71110-3 (500 mm)
71120-3 (750 mm)

32,00 €
+ TVA
37,44 TTC
Réf.: 71120-3



70,00 €
+ TVA
81,90 TTC

Cône pliable 750 mm:
- rétro-réfléchissant
- Illuminé
- Batteries 2 x AAA incluses
Réf.: 218151



80,00 €
+ TVA
93,60 TTC
Réf.: 33420K

16,00 €
+ TVA
18,72 TTC
Réf.: 31991

720,00 €
+ TVA
842,40 TTC
Réf.: 32003-20
+ 3B214

2600,00 €
+ TVA
3042,00 TTC
Réf.: 33420K-SET5

Barrières SCHAKE:

- . Barrière EURO2
- Hauteur: 1 M.
- Longueur: 2 M.
- Poids: 14,5 kg
- Réf.: 33420K
- . Pied pour barrière EURO2
- Réf.: 31991
- . Support pour stockage + Rack de stockage et de transport
- Réf.: 32003-20 (Support)
- 3B214 (Rack)

Set complet:
- 20 barrières avec pieds sur rack de stockage et de transport
Réf.: 33420K-SET5



36,00 €
+ TVA
42,12 TTC

Clôture SCHAKE:

- Facilité d'installation: de manière à réduire le temps nécessaire de pose et de retrait
- Solidité et résistance: afin de garantir la sécurité nécessaire pour tous les employés que pour les piétons se trouvant à proximité du site de construction et pour se défendre d'éventuelles tentatives d'intrusion
- Dimensions: 3,50 x 2,00 mètres
- Réf.: 3B2035C



9,00 €
+ TVA
10,53 TTC

Socle SCHAKE:

- Socle pour clôture mobile en matière recyclée pour le montage stable de clôtures mobiles
- Longueur: 800 mm
- Hauteur: 125 mm
- Largeur: 290 mm
- Poids: 16 kg
- Réf.: 3F110L

PRODUITS & SEL DE DÉNEIGEMENT



380,00 €
+ TVA
444,60 TTC



Épandeur de sel SW35-C :
- Cuve robuste
- Capacité : 35 litres
Réf. : 10643

317,00 €
+ TVA
370,89 TTC



Épandeur de sel SW20-C :
- Cuve robuste
- Capacité : 20 litres
Réf. : 10642

235,00 €
+ TVA
274,95 TTC
Réf. 10564CE

260,00 €
+ TVA
304,20 TTC
Réf. 10565CE

308,00 €
+ TVA
360,36 TTC
Réf. 10566



Bacs à sel :
- En fibre de verre
- Empliable par 2 bacs chargés
- Montage et démontage rapides du couvercle
Réf. : 10564CE (100 litres)
10565CE (200 litres sans ouverture d'écoulement)
10566 (200 litres avec ouverture d'écoulement)

6,30 €
+ TVA
7,37 TTC

6,00 € / sac
+ TVA
7,02 TTC
(* à l'achat de 40 sacs)



Sel de déneigement :
- Pour chaussées, trottoirs, allées et dallages
Réf. : LU0002 (sac de 25 kg)

3,80 €
+ TVA
4,45 TTC
Réf. LU0064

5,60 €
+ TVA
6,55 TTC
Réf. LU0055



Sel de déneigement :
- Pour chaussées, trottoirs, allées et dallages
Réf. : LU0064 (seau de 5 kg)
LU0055 (seau de 12 kg)

24,00 €
+ TVA
28,08 TTC



Chlorure de calcium :
- Sac de 25 kg
Réf. : QUL1

110,00 € - sur commande
+ TVA - délai à convenir
128,70 TTC - le prix peut varier
selon la disponibilité



Big bag de sel de déneigement :
- Pour chaussées, trottoirs, allées et dallages
Réf. : BIGBAG500KG

62,00 €
+ TVA
72,54 TTC



Pelle :
- En fibre de verre
- Racle interchangeable
Réf. : 10064

RISQUES D'INONDATION



316,00 €
+ TVA
369,72 TTC
Réf.: K2S

386,00 €
+ TVA
451,62 TTC
Réf.: K3S

428,00 €
+ TVA
500,76 TTC
Réf.: K5S

1730,00 €
+ TVA
2024,10 TTC



Pompe de drainage cave :

- Drainage des eaux usées dans l'utilisation stationnaire primaire
- Température du fluide max: 45° C
- Liquide Densité max: 1,1 kg / dm³
- pH min: 5
- pH max: 8
- Capacité : K2S (250 l/min) | K3S (300 l/min) | K5S (330 l/min)

Réf. : K2S
K3S
K5S

Pompe submersible :

- Profondeur d'immersion max: 20 m
- Température du fluide max: 60° C
- Liquide Densité max: 1,1 kg / dm³
- pH min: 5
- pH max: 8
- Capacité : 780 l/min

Réf. : TP4-1

0,42 €
+ TVA
0,49 TTC
* prix / sac vide



Sac de sable :

- Blanc
- Sac vide
- Dimensions: 40 x 60 cm

Réf. : 212313



63,50 €
+ TVA
74,29 TTC
Réf.: WTR044

224,00 €
+ TVA
262,08 TTC
Réf.: WTR045

Sacs Anti-Inondation Activés par l'eau :

- Sacs plats super absorbants gonflent au contact de l'eau pour former une barrière ferme et lourde qui contient et dévie rapidement les inondations.

Réf. : WTR044 (30,5 cm x 61 cm x 6,4 mm) / 10 PCS
WTR045 (30,5 cm x 61 cm x 6,4 mm) / 40 PCS

51,50 €
+ TVA
60,25 TTC
Réf.: WTR046

200,00 €
+ TVA
234,00 TTC
Réf.: WTR047

51,50 €
+ TVA
60,25 TTC
Réf.: WTR048

200,00 €
+ TVA
234,00 TTC
Réf.: WTR049

41,00 €
+ TVA
47,97 TTC
Réf.: WTR050

200,00 €
+ TVA
234,00 TTC
Réf.: WTR051



Barrières Anti-Inondation Activées par l'eau :

- Gonfle au contact de l'eau, se transformant en une barrière longue à grande couverture et haute absorption qui protège contre les inondations rapidement et facilement.

Réf. : WTR046 (21,6 cm x 152 cm x 6,4 mm) / 4 PCS
WTR047 (21,6 cm x 152 cm x 6,4 mm) / 16 PCS
WTR048 (21,6 cm x 305 cm x 6,4 mm) / 2 PCS
WTR049 (21,6 cm x 305 cm x 6,4 mm) / 8 PCS
WTR050 (21,6 cm x 518 cm x 6,4 mm) / 1 PC
WTR051 (21,6 cm x 518 cm x 6,4 mm) / 5 PCS

ABSORBANTS & BACS DE RÉTENTION



16,00 €
+ TVA
18,72 TTC

Granulat liant grain fin, 20 kg :

- Le liant ABSO'NET Superior Special est conçu pour les sols lisses et poreux
- Convient particulièrement bien pour absorber l'huile et les produits chimiques
- Grand pouvoir absorbant

Réf.: PTXA153020



76,00 €
+ TVA
88,92 TTC

Kit pour déversements universel SW - sac à épaule en vinyle :

- Contenu / Colis : 20 x tapis à fibres fondues universel MPH100 ; 2 x boudins universel MS430 ; 2 x sacs poubelle et attaches BAG201-S

- Composition du produit :

Boudins : Remplissage en cellulose, enveloppe en polypropylène

Tapis : 100 % polypropylène

Sac de kit pour déversements : PVC

- Capacité d'absorption : 30,2 l. / kit

- Poids : 2,9 Kg

Réf.: MSKVB30



42,00 €
+ TVA
49,14 TTC

Feuilles absorbantes universelles PIG® Essentials :

- Solide et souple mais plus épais que les tapis standards pour une meilleure économie sans compromettre la capacité d'absorption
- Les fibres épaisses en polypropylène MeltBlown sont assemblées au hasard pour créer un tapis dense qui absorbe de larges quantités de liquide rapidement
- Capable d'absorber jusqu'à 30 fois son propre poids en liquides

Réf.: MPL200



166,00 €
+ TVA
194,22 TTC

Récipient PE 60 Litres :

- Empilable pour un stockage/transport peu encombrant
- Surface de plaque antidérapante
- Avec caillebotis
- Fabriqué à partir de matériaux recyclés de haute qualité
- Convient comme bac de récupération pour les matériaux non dangereux
- Dimensions: 80 x 60 x 18 cm

Réf.: 10709CE



253,00 €
+ TVA
296,01 TTC



22,00 €
+ TVA
25,74 TTC

Cloison de séparation
en 2 compartiments
pour Go-Box 70
Réf.: 11286

Coffre polyéthylène, 100 % recyclable :

- Matériau résistant aux intempéries
- Centre de gravité bas pour faciliter la manutention
- Design compact pour un rangement et des déplacements faciles (passage de porte)
- Poignées ergonomiques pour pousser ou tirer le bac
- Couvercle incliné pour l'évacuation des eaux pluviales
- Fermeture à levier en acier inox cadenassable (cadenas non fourni)

Réf.: 11285



Bac collecteur 210 litres :

- Galvanisé avec caillebotis
- Pour max. deux fûts de 200l
- Convient pour diesel et huiles
- Dimensions: 325 x 800 x 1200 mm

Réf.: 25001

300,00 €
+ TVA
351,01 TTC

PRODUITS DE 1^{er} SECOURS



27,00 €
+ TVA
31,59 TTC

Distributeur de pansements :

- Des pansements prêts à l'emploi à portée de main
- Peut être utilisé d'une seule main, hygiénique
- Qualité élevée du pansement et grand choix

Réf.: 160732WE



106,00 €
+ TVA
124,02 TTC

Distributeur soins des plaies bleu :

- Simple, facilement accessible et bien organisé
- Tout ce dont vous avez besoin pour soigner des plaies mineures réuni dans un distributeur pratique

Réf.: 51011009



100,00 €
+ TVA
117,070 TTC

Distributeur soins des plaies :

- Simple, facilement accessible et bien organisé
- Tout ce dont vous avez besoin pour soigner des plaies mineures réuni dans un distributeur pratique

Réf.: 51011006



70,00 €
+ TVA
81,90 TTC

Trousse de premiers secours :

- Conforme à la norme DIN 13157
- Coffret en ABS (matière plastique très résistante)
- Avec poignée moulée
- Couvercle avec joint d'étanchéité
- Rabats transparents anti-poussières évitant la chute de produits
- Dimensions : 285 x 195 x 117 mm

Réf.: 206224WE



1295,00 €
+ TVA
1515,15 TTC

Défibrillateur :

- Défibrillateur cardiaque aux fonctions intelligentes intégrées, accessible pour tous
- Étanche à l'eau et à la poussière (IP55)
- Répond à toutes les normes de transport par hélicoptère et autres modes de transport
- Équipé de la nouvelle technologie QShockTM. Avec le QShockTM, BeneHeart C-series est en mesure d'augmenter les chances de succès de la défibrillation

Réf.: C1



112,00 €
+ TVA
131,04 TTC

Armoire métallique :

- Convient à tous les DAE mindray
- Avec poignée en acier inoxydable
- Avec alarme sonore et lumière stroboscopique
- Coffret livré vide (sans défibrillateur)

Réf.: CC-M9



79,00 €
+ TVA
92,43 TTC

Coffret lavage oculaire Plum 2 x 500 ml :

- Coffret de premiers secours étanche en polystyrène expansé à fixer au mur
- Pour sites de travail sales et poussiéreux
- Indispensable pour les environnements de travail à risques de projection de corps étrangers dans l'œil

Réf.: 280059WE



530,00 €
+ TVA
620,10 TTC

Douche oculaire/ faciale AXION® :

- Douche oculaire dotée d'un jet à vélocité verticale nulle avec écoulement laminaire uniforme pour un supplément de confort, de stabilité et d'efficacité

Réf.: 7460BTAXION



285,00 €
+ TVA
333,45 TTC

Fontaine rince-yeux 8901B AXION® :

- Système de rinçage oculaire innovant partant du nez vers l'extérieur du visage
- Valve manuelle chromée SP247 avec tête de douche SP65 AXION pour les yeux et le visage

Réf.: 8901BAXION



1010,00 €
+ TVA
1181,70 TTC

Douche combinée d'urgence sur colonne AXION® :

- Cuvette robuste de 28 cm en plastique ABS vert
- Pommeau de douche robuste de 28 cm en plastique ABS vert
- Vannes à bille fiables restant ouvert en laiton chromé avec bille et tige en acier inoxydable

Réf.: 8320AXION

PRÉVENTION & LUTTE CONTRE L'INCENDIE



INSTALLATION ET ENTRETIEN PÉRIODIQUE D'EXTINCTEURS

Classe de feu	Feux de matières solides avec formation de braises (ex.: bois, textile)	Feux de matières liquides ou liquéfiables (ex.: essence, pétrole)	Feux de gaz, feux de matières sous pression (ex.: propane)	Feux de métaux (ex.: aluminium, magnésium)	Feux d'huiles, et de graisse (végétales et animales)
Classe de feu	A	B	C	D	F
Extincteur à poudre pour feu braisant	✓	✓	✓		
Extincteur à poudre pour feu métal				✓	
Extincteur à mousse	✓	✓			
Extincteur à eau	✓				
Extincteur au CO ₂		✓			
Extincteur pour feu de graisses	✓	✓			✓



EXTINCTEUR À POUDRE ABC 2 kg :
Composé principalement de phosphate ou sulfate d'ammonium, cet extincteur à poudre est utilisable sur les feux de:

- classe A (feux de solides)
- classe B (feux de liquides inflammables)
- classe C (feux de gaz).

Réf.: 0002BETA



EXTINCTEUR À CARTOUCHE À MOUSSE : SANS FLUOR SÉRIE BS

- classe de feu A, solides combustibles
- classe de feu B, liquides inflammables
- systèmes électriques

Réf.: 1270-0000



INSTALLATION ET CONTRÔLE DE DÉTECTEURS DE FUMÉE ET DE CO2

. Détecteur de fumée autonome



. Détecteur de chaleur Thermistek

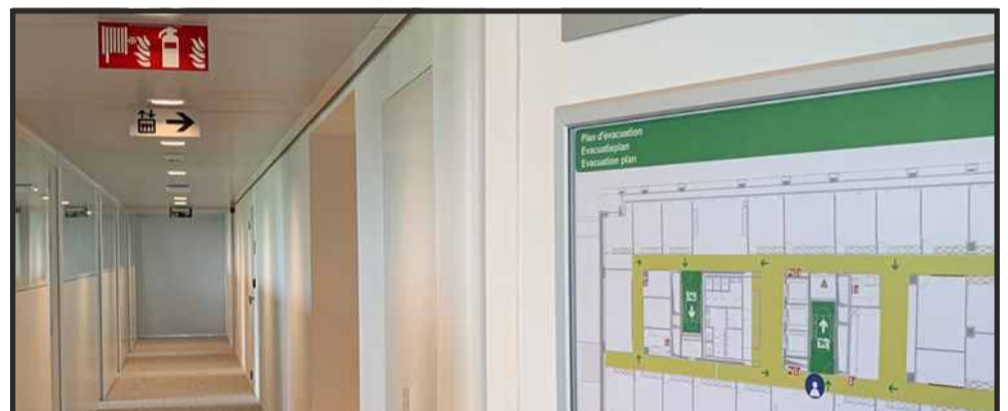


Les détecteurs de fumée et de chaleur peuvent être interconnectés et gérés depuis une apply.

. Détecteur de Co2



Pour toute demande : epc@reinert.lu



PLAN D'ÉVACUATION ET SIGNALISATION DU BÂTIMENT





ICON



270,00 €
+ TVA
315,90 TTC

Chaise de jeu / de bureau
- Modèle ICON
- Coloris:
Noir/Bleu clair
Noir/Rouge
Noir
Réf.: 00998

GRIP



270,00 €
+ TVA
315,90 TTC

Chaise de jeu / de bureau
- Modèle GRIP
- Coloris:
Noir/Bleu
Noir/Jaune
Noir/Vert fluo
Réf.: 00989

STINT



230,00 €
+ TVA
269,10 TTC

Chaise de jeu / de bureau
- Modèle STINT
- Coloris:
Noir/Bleu
Noir/Rouge
Réf.: 00988

TORINO



255,00 €
+ TVA
298,35 TTC

Chaise de jeu / de bureau
- Modèle TORINO
- Coloris:
Noir/Jaune
Noir/Vert
Noir/Céleste
Noir/Orange
Réf.: 00999