

PROMOTION E.P.I. & VÊTEMENTS DE TRAVAIL - ÉTÉ 2023

Valable du 15.05.2023 au 30.09.2023 sous réserve d'épuisement de stock



79,00 €
+ TVA

Chaussures GYMKHANA REDBULL
Réf.: 07535-RB



85,00 €
+ TVA

Chaussures AIRTWIST BLUE LOW
Réf.: 644620



119,00 €
+ TVA

Chaussures ALLTERRAIN
Réf.: 4095



37,00 €
+ TVA

Chaussures FOCUS 2.0
Réf.: 67003



26,00 €
+ TVA

Casque ventilé
Réf.: 6PHW400



69,00 €
+ TVA

Ecran facial UVEX
PHEOS FACEGUARD
Réf.: 9790.212



1,00 €
+ TVA

Gants POLYSOFT
Réf.: POLYSOFT



23,00 €
+ TVA

DASSY® SONIC
Réf.: SON220BNG-..



26,00 €
+ TVA

Polos SPARCO
Réf.: 02415BMAF (bleu-marine/orange)
02415BMAZ (bleu-marine/bleu-azur)
02415GSGF (noir/jaune)
02415NRGS (noir/gris)



5,00 €
+ TVA

Lunettes UVEX I-LITE
Réf.: 9143.265



12,00 €
+ TVA

Lunettes UVEX I-GUARD+
Réf.: 9143.267



7,10 €
+ TVA

Gants SKINFIT SD
Réf.: SKINFIT



100,00 €
+ TVA

Set antichute TITAN
Réf.: 1011896



79,00 €
+ TVA

Lampe frontale S4 R
Réf.: 604.5011



27,00 €
+ TVA

Réf.: QD3150 (1000ml)
QD3050 (1500ml)

31,00 €
+ TVA



DASSY® STORAX
Réf.: STO210BNG-..

64,00 €
+ TVA



64,00 €
+ TVA

Pantalons SPARCO
Réf.: 02417BMAF (bleu-marine/orange)
02417NRAZ (noir/bleu-azur)
02417GSGF (noir/jaune)
02417NRGS (noir/gris)



64,00 €
+ TVA

NITRO EVO (noir)
- EN ISO 20345 S3 SRC
- Embout et intercalaire non métalliques
- Tailles : 36 à 48
Réf.: 07522-NRNR



68,00 €
+ TVA

URBAN EVO (rouge/noir)
- EN ISO 20345 S3 SRC
- Embout et intercalaire non métalliques
- Tailles : 36 à 48
Réf.: 07518-NRRS



73,00 €
+ TVA

SPORT EVO (noir)
- EN ISO 20345 S3 SRC
- Embout et intercalaire non métalliques
- Tailles : 38 à 48
Réf.: 07516-NRNR



74,00 €
+ TVA

RACING EVO (noir)
- S3 SRC
- Embout et intercalaire non métalliques
- Tailles : 38 à 48
Réf.: 07515-NRNR



71,00 €
+ TVA

GYMKHANA MAX (noir gris)
- EN ISO 20345 S1P SRC
- Tailles : 36 à 48
Réf.: 07527-NRGR



79,00 €
+ TVA

GYMKHANA REDBULL
- EN ISO 20345 ESD S3 SRC HRO
- Tailles : 38 à 48
Réf.: 07535-RB



73,00 €
+ TVA



CROSTWIST LOW
- S3 HRO SRC
- Tailles: 39 à 47
Réf.: 643100

77,00 €
+ TVA



CROSTWIST MID
- S3 HRO SRC
- Tailles: 39 à 47
Réf.: 633140

89,00 €
+ TVA



VELOCITY LOW
- S3 HRO SRC
- Tailles: 39 à 47
Réf.: 643840

94,00 €
+ TVA



VELOCITY MID
- S3 HRO SRC
- Tailles: 39 à 47
Réf.: 633880



82,00 €
+ TVA




PACE 2.0 YELLOW LOW
- S1P ESD HRO SRC
- Tailles: 39 à 48
Réf.: 643800

79,00 €
+ TVA




XELERATE LOW
- S1P HRO SRC
- Tailles: 39 à 47
Réf.: 643070

84,00 €
+ TVA



FUSE MOTION 2.0 LOW
- S1P ESD HRO SRC
- Tailles: 39 à 48
Réf.: 643880

85,00 €
+ TVA



AIRTWIST BLUE LOW
- S3 HRO SRC
- Tailles: 39 à 47
Réf.: 644620



119,00 €
+ TVA



125,00 €
+ TVA

Chaussures GLOVE MDS MASTER
- EN ISO 20345 S3 HRO SRC ESD
- Technologie d'amorti MASS DAMPER
- Tige en cuir nubuck
- Tailles: 35 à 48
Réf.: 178842 (modèle bas)
178841 (modèle haut)



139,00 €
+ TVA



149,00 €
+ TVA

Chaussures GLOVE MDS MTX QUICK
- EN ISO 20345 S3 HRO SRC ESD
- Technologie d'amorti MASS DAMPER
- Tige en tissu technique multifibre MATRYX
- Système de laçage rapide QUICK
- Tailles: 35 à 48
Réf.: 178898 (modèle bas)
178902 (modèle haut)



123,00 €
+ TVA

EXCEL LIGHT LOW
- EN ISO 20345 S3 SRC
- Tailles: 39 à 47
Réf.: 1036



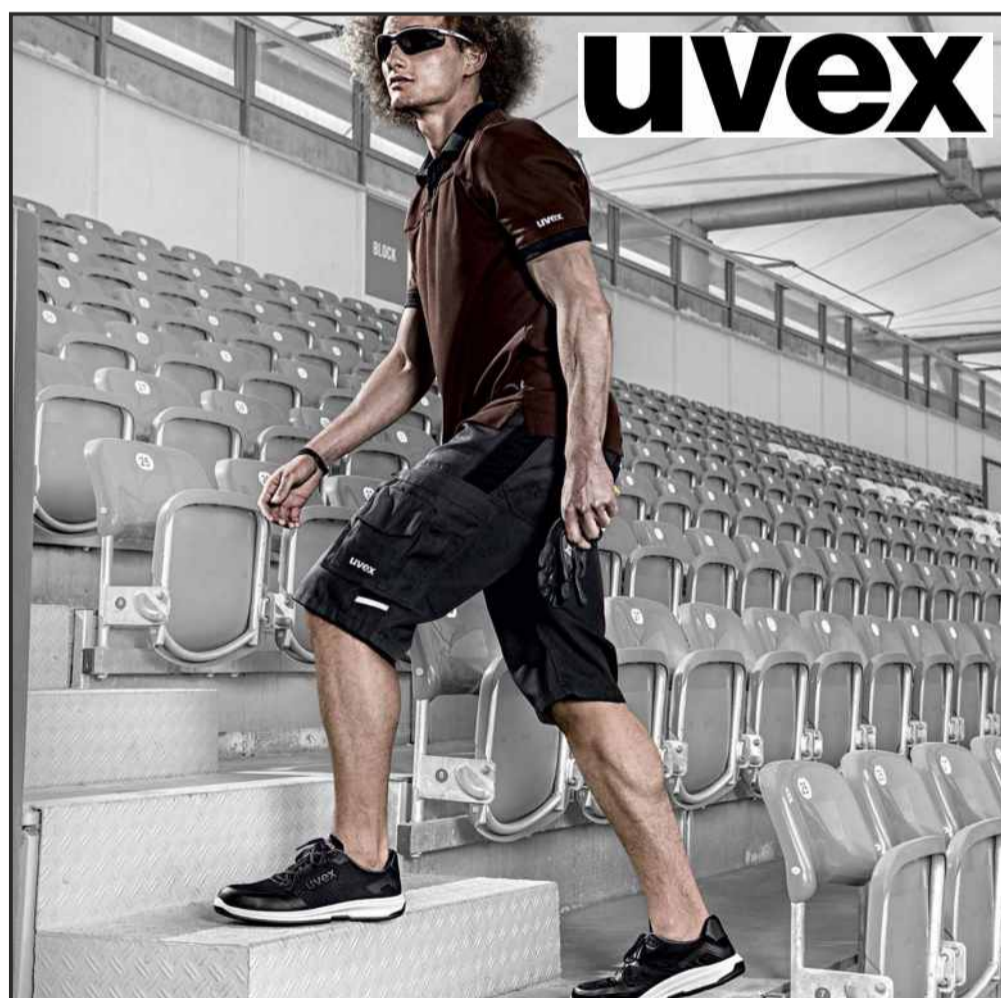
127,00 €
+ TVA

EXCEL LIGHT MID
- EN ISO 20345 S3 SRC
- Tailles: 39 à 47
Réf.: 1037



119,00 €
+ TVA

ALLTERRAIN
- EN ISO 20345 S3 SRC ESD
- Tailles: 37 à 47
Réf.: 4095



100,00 €
+ TVA

UVEX-1 SPORT LOW
- EN ISO 20345 S1P SRC
- Tailles: 35 à 52
Réf.: 6594.2



SUXCEED® S3 SRC

Semelle PU2D | tige cuir hydrosuede huilé | doublure Climate Airmesh | embout composite | semelle anti-perforation metal free | semelle de propreté amovible | poids 570 g (S3 low) et 615 g (S3) en pointure 42 | tailles: 37 à 48 | EN ISO 20345 : 2011

Modèles amagnétiques très légers et flexibles pour artisans, industrie, logistique, services, collectivités et milieux humides

**100 %
METAL
FREE**



51,00 €
+ TVA

Réf.: 6263800 (modèle haut)



51,00 €
+ TVA

Réf.: 6263801 (modèle bas)

MACCROSSROAD 3.0 HIGH BOA TOUT TERRAIN LÉGÈRES | FLEXIBLES



76,00 €
+ TVA



BOA® Fit System

Tailles: 36 à 48
Réf.: 67363

EN ISO 20345 : 2011 – S3 CI HI HRO SRC

Les + produits

- Semelle: caoutchouc MACSOLE® ADVENTURE 3.0 avec inserts EVA MACABSORB au talon et à l'avant-pied pour une souplesse accrue et un amorti optimal
- Tige: cuir pleine fleur huilé
- Doublure: polyester mesh 3D pour une excellente ventilation
- Embout: composite amagnétique
- Semelle anti-perforation: composite amagnétique
- BOA® Fit System permet de mettre et de retirer les chaussures rapidement et facilement



SUXCEED OFFROAD TOUT TERRAIN LÉGÈRES | FLEXIBLES

**100 %
METAL
FREE**



49,00 €
+ TVA

Tailles: 36 à 48
Réf.: 67203



53,00 €
+ TVA

Tailles: 36 à 48
Réf.: 6261601



48,00 €
+ TVA

Tailles: 36 à 48
Réf.: 6261602

EN ISO 20345 : 2011 - S3 CI SRC

Les + produits

- Semelle PU2D ultra-adhérente (SRC), excellente absorption des chocs
- Bout recouvert en PU pour une durée de vie allongée de la chaussure
- 100% metal free pour plus de légèreté & de flexibilité
- Bout recouvert en PU pour une durée de vie allongée de la chaussure
- Eléments de protection 100% metal free pour plus de légèreté & de flexibilité
- Tige cuir hydrofuge et nombre de coutures réduit pour une bonne résistance à la pénétration d'eau



RUN-R 400 S3 SRC

- EN ISO 20345 : 2011
- Semelle PU2D
- Doublure polyester mesh 3D
- Embout metal free
- Semelle anti-perforation metal free
- Semelle de propreté anatomique avec absorbeurs de chocs avant et arrière
- Tailles : 37 à 48

**100 %
METAL
FREE**



70,00 €
+ TVA

Réf.: RUNR400-H (modèle haut)



67,00 €
+ TVA

Réf.: RUNR400-B (modèle bas)



37,00 €
+ TVA

FOCUS 2.0 S3 HIGH

- EN ISO 20345: 2011 S3 SRC
 - Semelle PU double densité très légère | flexible | très bon amorti | résistance au glissement norme SRC
 - Tige : cuir nubuck huilé noir hydrofuge | textile hydrofuge | éléments réfléchissants | système de fermeture par passants et œillets non métalliques
 - Doublure de tige : polyester mesh 3D pour une excellente ventilation | séchage rapide
 - Embout : composite | amagnétique | plus léger que l'acier | non conducteur du chaud et du froid
 - Tailles: 36 à 48
- Réf.: 67003



69,00 €
+ TVA

Chaussures KOLN

- EN 350 20345 S3 CI WR
 - Membrane imperméable et respirante
 - Tailles: 39 à 47
- Réf.: KOLN

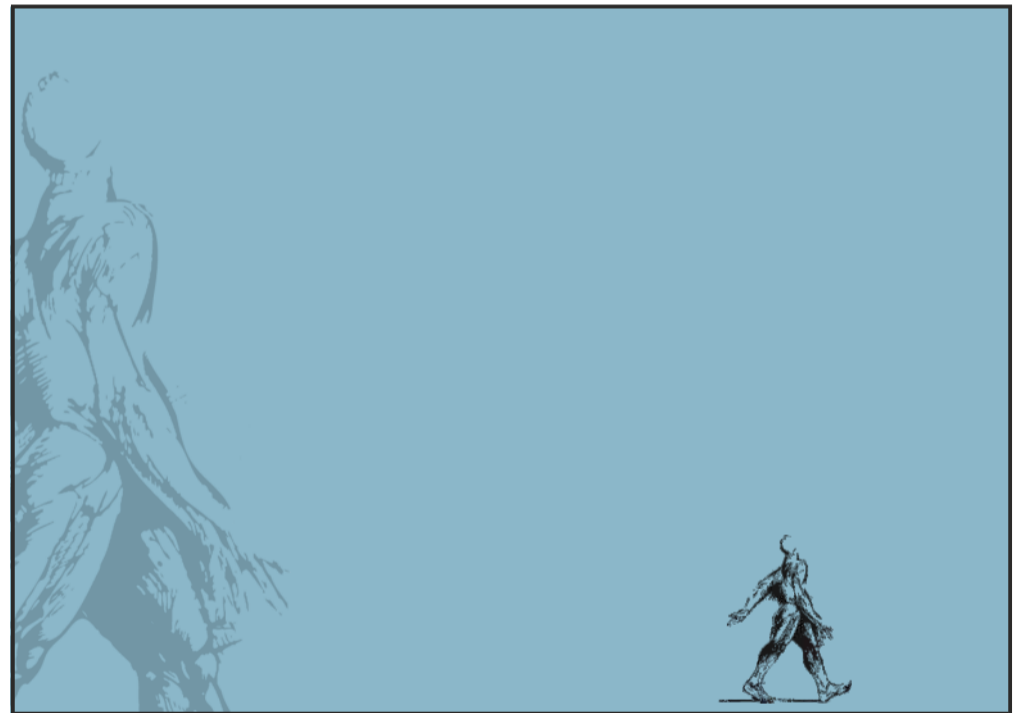


35,00 €
+ TVA

footguard®

METAL
FREE

- EN ISO 20345: S3 SRC
 - Éléments de protection non métalliques
 - Très souple et très léger
 - Sur-embout à l'avant
 - Tailles: 36 à 47
- Réf.: 631800



LEMAITRE

La Sécurité depuis 1974



29,00 €
+ TVA

STORMIX BAS

- EN ISO 20345: S3 SRC
 - Tailles: 35 à 48
- Réf.: STORMIX-B-



29,00 €
+ TVA

STORMIX HAUT

- EN ISO 20345: S3 SRC
 - Embout et intercalaire en acier
 - Tailles: 35 à 48
- Réf.: STORMIX-H-



sparco
Teamwork



77,00 €
+ TVA

VESTES SOFT-SHELL :

- Extérieur : 94 % polyester - 6 % spandex / 330 g/m²
- Intérieur : 100 % polyester (fleece polaire)
- Tailles : XS - XXXL

Réf.: 02412BMAF (bleu-marine/orange)
02412BMAZ (bleu-marine/bleu-azur)
02412GSGF (bleu/jaune)
02412NRGS (noir)



53,00 €
+ TVA

LIGHT VESTES :

- 90% nylon - 10% spandex / 240 g/m²
- Tailles: XS - XXXL

Réf.: 02419BMAF (bleu-marine/orange)
02419BMAZ (bleu-marine/bleu-azur)
02419GSGF (noir/jaune)
02419NRGS (noir/gris)



64,00 €
+ TVA

VESTES LIGHT-SHELL :

- 90% nylon - 10% spandex / 240 g/m²
- Tailles: XS - XXXL

Réf.: 02413BMAF (bleu-marine/orange)
02413BMAZ (bleu-marine/bleu-azur)
02413GSGF (bleu/jaune)
02413NRGS (noir)



59,00 €
+ TVA

HOODED FULL ZIP :

- 80% coton - 20% polyester / 280 g/m²
- Tailles: XS - XXXL

Réf.: 02414BMAF (bleu-marine/orange)
02414BMAZ (bleu-marine/bleu-azur)
02414GSGF (noir/jaune)
02414NRGS (noir/gris)



26,00 €
+ TVA

POLOS :

- 65% coton - 35% polyester / 180 g/m²
- Tailles: XS - XXXL

Réf.: 02415BMAF (bleu-marine/orange)
02415BMAZ (bleu-marine/bleu-azur)
02415GSGF (noir/jaune)
02415NRGS (noir/gris)



18,00 €
+ TVA

T-SHIRTS :

- 50% coton - 50% polyester / 180 g/m²
- Tailles: XS - XXXL

Réf.: 02416BMAF (bleu-marine/orange)
02416BMAZ (bleu-marine/bleu-azur)
02416GSGF (noir/jaune)
02416NRGS (noir/gris)



64,00 €
+ TVA

PANTALONS :

- 90% nylon - 10% spandex / 240 g/m²
- Tailles: XS - XXXL

Réf.: 02417BMAF (bleu-marine/orange)
02417NRAZ (noir/bleu-azur)
02417GSGF (noir/jaune)
02417NRGS (noir/gris)

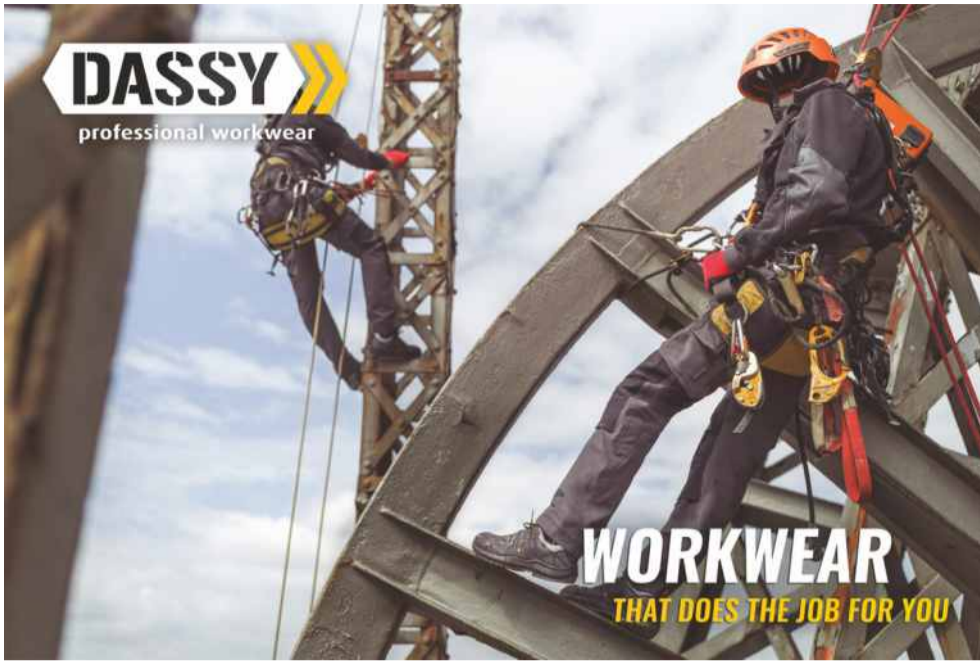


53,00 €
+ TVA

SHORTS :

- 90% nylon - 10% spandex / 240 g/m²
- Tailles: XS - XXXL

Réf.: 02418BMAF (bleu-marine/orange)
02418NRAZ (noir/bleu-azur)
02418GSGF (noir/jaune)
02418NRGS (noir/gris)



80,00 €
+ TVA

DASSY®
HYPER
/ VESTE DE TRAVAIL IMPERMÉABLE ET COUPE-VENT

Certifié EN 343:2003+A1:2007
classe 3

100% polyester, ± 200 g/m²
Tissu mesh 3D pour doublure | coutures thermocollées
tissu imperméable, coupe-vent et respirant
WR = 5000mm - MVP = 5000 g/m²/24h
noir/gris anthracite
XS-3XL
Réf.: HYP200NG-..



23,00 €
+ TVA

DASSY®
SONIC

/ T-SHIRT MANCHES LONGUES
92% coton/8% élasthanne, ± 220 g/m²
Coton single jersey avec élasthanne |
col rond finition bord-côte |
fermeture à glissière courte
bleu nuit/gris anthracite
XS-4XL
Réf.: SON220BNG-..



44,00 €
+ TVA

DASSY®
VELOX

/ SWEAT-SHIRT
65% coton/35% polyester, ± 305 g/m²
Coudes renforcés en Cordura® Stretch
fermeture à glissière avec protection du menton |
2 poches basses avec fermeture à glissière |
poche poitrine avec fermeture à glissière
noir
XS-3XL
Réf.: VEL305N-.. (noir)



47,00 €
+ TVA

DASSY®
COSMIC

/ BERMUDA DE TRAVAIL
65% polyester/35% coton, ± 250 g/m²
Renforcement : nylon Cordura®
tissu traitement déperlant | tissu stretch mécanique
gris anthracite/noir - noir/gris anthracite
BE-FR 36-66
Réf.: COS250GN-.. (gris/noir)
COS250NG-.. (noir/gris)



64,00 €
+ TVA

DASSY®
STORAX

/ PANTALON DE TRAVAIL STRETCH
62% polyamide/29% coton/9% élasthanne, ± 210 g/m²
4-way stretch fabric | Slim fit | élastique dos réglable |
coutures doubles | surpiqûres contrastées
bleu nuit/gris anthracite
BE-FR 36-66
Réf.: STO210BNG-..



74,00 €
+ TVA

DASSY®
IMPAX

/ PANTALON DE TRAVAIL STRETCH AVEC POCHE GENOUX
62% polyamide/29% coton/9% élasthanne, ± 210 g/m²
Poches genoux: nylon Cordura® stretch | Slim fit |
élastique dos réglable | coutures doubles | surpiqûres contrastées
gris anthracite/noir
BE-FR 36-66
Réf.: IMP210GN-..



52,00 €
+ TVA

DASSY®
SPECTRUM

/ PANTALON DE TRAVAIL
65% polyester/35% coton, ± 250 g/m²
Renforcement : nylon Cordura®
tissu traitement déperlant | tissu stretch mécanique
noir/gris anthracite
BE-FR 36-66
Réf.: SPE250NG-..



26,00 €
+TVA

DASSY®
FELIX

/ SWEAT-SHIRT
80% coton/20% polyester, ± 290 g/m²
XS-4XL
Réf.: FEL290G-..



35,00 €
+TVA

DASSY®
LUGANO

/ VESTE DE TRAVAIL BICOLORE
65% polyester/35% coton, ± 245 g/m²
Renforcement : nylon Cordura®
XS-3XL
Réf.: LUG245GN-..



48,00 €
+TVA

DASSY®
VERSAILLES

/ COTTE À BRETELLES BICOLORE
AVEC POCHE GENOUX
65% polyester/35% coton, ± 245 g/m²
Renforcement : nylon Cordura®
BE-FR 36-66
Réf.: VER245GN-..



27,00 €
+TVA

DASSY®
LIVERPOOL

/ PANTALON DE TRAVAIL
65% polyester/35% coton, ± 245 g/m²
BE-FR 36-66
Réf.: LIV245N-..



39,00 €
+TVA

DASSY®
BOSTON

/ PANTALON DE TRAVAIL
POCHES GENOUX BICOLORE
65% polyester/35% coton, ± 300 g/m²
Renforcement : nylon Cordura®
BE-FR 36-66
Réf.: BOS300GN-..



DASSY >>>

professional workwear



46,00 €
+TVA

DASSY®
OSAKA

/ JEANS DE TRAVAIL STRETCH
89,5% coton/10,5% élasthanne, 9,5 oz, ± 320 g/m²
Renforcement : nylon Cordura®
stretch quadri-directionnel
blue jean
BE-FR 36-66
Réf.: OSA320B-..



39,00 €
+TVA

DASSY®
OMAHA

/ PANTALON HAUTE VISIBILITÉ

Certifié EN ISO 20471:2013+A1:2016
classe 1

65% polyester/35% coton, ± 300 g/m²
TISSU FLUORESCENT
65% polyester/35% coton, ± 300 g/m²
marine/jaune fluo, marine/orange fluo
BE-FR 36-62
Réf.: OMA300JM-.. (jaune/marine)
OMA300OM-.. (orange/marine)



7,50 €
+TVA

DASSY®
NOTUS

/ GENOUILLÈRES
100% polyéthylène
Réf.: NOTUS



7,00 €
+TVA

DASSY®
SATURNUS

/ CEINTURE
65% polyester/ 35% polypropylène
Réf.: SATURNUS



VÊTEMENTS EN 100% COTON CERTIFIÉ FAIRTRADE



Scannez le QR code pour découvrir la gamme complète

- Gamme complète de vêtements en 100% coton FAIRTRADE : T-shirts, polos, sweats shirt, etc ...
- Disponible dans un grand choix de coloris
- Pour toute demande : securite@reinert.lu



VÊTEMENTS EN 100% COTON CERTIFIÉ FAIRTRADE



Scannez le QR code pour découvrir la gamme complète

- Gamme complète de vêtements en 100% coton FAIRTRADE : T-shirts, polos, sweats shirt, etc ...
- Disponible dans un grand choix de coloris
- Pour toute demande : securite@reinert.lu



CRÉEZ VOTRE IDENTITÉ ET PERSONNALISEZ VOS VÊTEMENTS !



- Demandez votre catalogue 2023 en papier ou téléchargez le avec le QR code
- Sélection complète de T-shirts, sweats, polos, sacs, accessoires, etc ...
 - Possibilité d'apposer votre logo
 - Pour toute demande : securite@reinert.lu



VÊTEMENTS CONTENANT DU COTON CERTIFIÉ FAIRTRADE



Scannez le QR code pour découvrir la gamme complète

- Gamme complète de vestes de travail, pantalons, parkas, etc ...
- Différents coloris disponibles
- Pour toute demande : securite@reinert.lu



6,50 €
+ TVA
/ pièce

Casque en PE INAP-MASTER-4:

- EN 397
- Coiffe 4 points

Réf.: 11256029VO (vert)
11252VO (jaune)
1125505VO (bleu)
11251VO (blanc)



9,50 €
+ TVA

Jugulaire textile "Fourche":

Réf.: 220500VO



5,90 €
+ TVA

Jugulaire textile:

Réf.: 20404VO



16,00 €
+ TVA

Casquette antiheurt:

- EN 812
- Bleu cobalt

Réf.: 12185013

PHOENIX



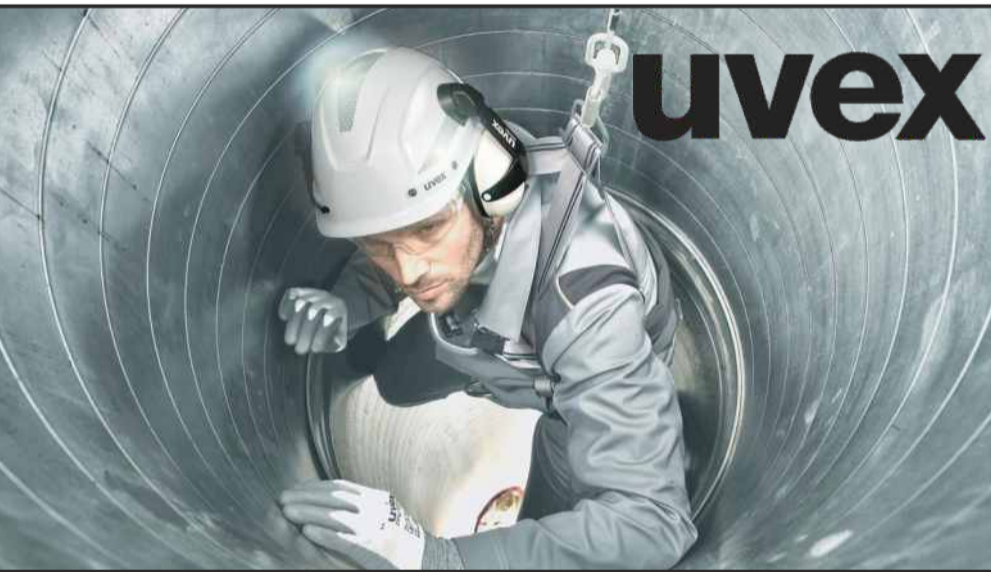
26,00 €
+ TVA



Casque ventilé avec lunettes intégrées et jugulaire fourche

- EN 397 | EN166
- Grande résistance (déformation laterale (LD), faible températures -30°C)
- Coiffe en ABS CONFORT
- Aérations latérales
- Réglage facile par crémaillère
- Basane en textile 3D textile

Réf.: 6PHW400



uvex



11,00 €
+ TVA

Casque UVEX AIRWING B-S WR :

- EN 397
- Molette de réglage

Réf.: 9762.031 (Blanc)
9762.131 (Jaune)



11,00 €
+ TVA

Casque UVEX PHEOS E-WR :

- EN 397
- EN 50365 (1000 V en courant alternatif)

Réf.: 9770.030 (Blanc)



4,80 €
+ TVA

Jugulaire fourche :

Réf.: 9790.007



THE LIGHTEST FULL SHELL BUMPCAP



30,00 €
+ TVA



Casquette de protection AEROLITE JSP® :

- EN 812
- Casquette offrant visibilité et protection
- Coque de protection contre les coups amovible
- Ajustable, s'adaptant à toutes les morphologies

Réf.: AAG00002100



47,00 €
+ TVA

Casque EVO VISTALENS

- EN 397 | EN 50365
- Lunettes relevables
- Coiffe 6 points
- Molette de réglage

Réf.: AMB170004F00



49,00 €
+ TVA

Casque EVO VISTA SHIELD

- EN 397 | EN 50365
- Visière relevable
- Coiffe 6 points
- Molette de réglage

Réf.: AMD170004F00

Casque personnalisable



- Accessoires : porte-badge, jugulaire, coquilles anti-bruit, autocollant rétro-réfléchissant
- De nombreux coloris et combinaisons possibles (unicolore ou bicolore)
- Pose de votre logo (minimum 40 pièces)

uvex



69,00 €
+ TVA

Réf.: 9790.212
visière en Polycarbonate
anti-rayure EN 166 | EN 170



58,00 €
+ TVA

Réf.: 9790.215
visière grillagée en acier inoxydable



Ecran facial UVEX PHEOS FACEGUARD

- Livrés avec coquilles auditives EN 352 SNR 28 dB
- Visière et coquilles relevables
- Tous les éléments peuvent être changés et rachetés en accessoires (notamment la visière)



89,00 €
+ TVA

Ecran facial UVEX PHEOS FOREST
Kit spécialement conçu pour les travaux forestiers, se composant du casque uvex pheos ABS B-S-WR, d'une visière grillagée en métal et des coquilles anti-bruit uvex pheos K2P (SNR 30 dB)
Réf.: 9774.237



Visière & coquilles relevées | Coiffe textile 6 points | Sifflet d'alarme | Coquilles anti-bruit

uvex

uvex pheos alpine

Dual standard safety helmet
EN12492 + EN397



55,00 €
+ TVA

Casque UVEX PHEOS ALPINE :

- EN 397
- EN 12492
- Casque multifonctions pour le travail en hauteur, les interventions de sauvetage et pour l'industrie
- Receveurs latéraux conformes aux standards européens
- Crochets pour fixer des accessoires avec bandeau élastique et encoche frontale pour lampe
- 2 larges zones de ventilation sur l'arrière
- Visière courte pour ne pas altérer la vision
- Coiffe textile avec ajustement par crémaillère pour un ajustement précis
- Casque adapté aux visières uvex pheos 9906

Réf.: 9773.050 (Blanc)



Honeywell



12,00 €
+TVA



Lunettes AVATAR
- EN 166
Réf.: 1034831
1034832 (solaire)

15,00 €
+TVA



Surlunettes AVATAR OTG
- EN 166
Réf.: 1035810

5,80 €
+TVA



Lunettes OPTEMA
- EN 166
Réf.: 1004949

8,50 €
+TVA



Lunettes PROTEGE
- EN 166
Réf.: 1015364

3,00 €
+TVA



Lunettes A700
- EN 166
Réf.: 1015360

4,00 €
+TVA



Lunettes A800
- EN 166
Réf.: 1015367 (solaire)

Honeywell



49,00 €
+TVA



Ecran BIONIC
- Conception ergonomique avancée
- Mécanisme de serre-tête à cliquet
- En polycarbonate transparent
- antirayures et antibuée
Réf.: 1011624

29,00 €
+TVA



Ecran PERFORMA NOVA
- Ecran facial en 3 parties avec bandeaux à cliquet assurant un ajustement rapide, facile et ferme.
- Ecran en polycarbonate
Réf.: 820140

24,00 €
+TVA



Visière SUPERVIZOR
1) Support tête SB600
Réf.: 1002297

11,00 €
+TVA



2) Visière en PC
Réf.: 1002310

20,00 €
+TVA

Réf.: 1002304

11,00 €
+TVA

Réf.: 1002310



Support pour casque + visière
1) Support en aluminium
Réf.: 1002304
2) Visière en PC
Réf.: 1002310

uvex



6,00 €
+TVA



UVEX PHEOS
- EN 166
Réf.: 9192.215

7,50 €
+TVA



UVEX I-VO
- EN 166
Réf.: 9160.265 (incolore)

5,00 €
+TVA



UVEX I-LITE
- EN 166
Réf.: 9143.265

5,00 €
+TVA



UVEX I-LITE
- EN 166
Réf.: 9143.281 (solaire)

9,00 €
+TVA



UVEX SKYGUARD NT
- EN 166
Réf.: 9175-275

9,50 €
+TVA



UVEX I-GUARD
- EN 166
Réf.: 9143.266

12,00 €
+TVA



UVEX I-GUARD+
- EN 166 | EN 170
Réf.: 9143.267

11,50 €
+TVA



UVEX CX2 SONIC
- EN 166
Réf.: 9309.275

24,00 €
+TVA



UVEX ULTRASONIC FLIP-UP
- EN 166 | EN 169
- Face relevable soudeur teintée 5
Réf.: 9302.045

7,50 €
+TVA



UVEX ULTRAVISION
- EN 166
Réf.: 9301-714

8,00 €
+TVA



UVEX SUPER OTG
- EN 166
Réf.: 9169.260

8,00 €
+TVA



UVEX SUPER OTG
- EN 166
Réf.: 9169.081 (solaire)

uvex



15,00 €
+ TVA



Coquilles UVEX K1 :
- SNR 28 dB
Réf.: 2600.001

17,00 €
+ TVA



Coquilles UVEX K2 :
- SNR 32 dB
Réf.: 2600.002

22,00 €
+ TVA



Coquilles UVEX K4 :
- SNR 35 dB
Réf.: 2600.004

uvex



1,00 €
+ TVA



Bouchons XACT-FIT :
- EN 352-2 SNR 26 dB
- Bouchons d'oreilles réutilisables
- Particulièrement confortables
Réf.: 2124.017

2,90 €
+ TVA



Arceau UVEX X-CAP :
- SNR 24 dB
- EN 352-2
Réf.: 2125.361

2,40 €
+ TVA



Bouchons de remplacement :
- SNR 24 dB
- EN 352-2
Réf.: 2125.351

Honeywell



2 SOLUTIONS DE RECHARGE AU CHOIX :

83,00 €
+ TVA



1) Remplacement de la cartouche pré-remplie
- Cartouche en plastique recyclable niveau 7 comme les bouteilles d'eau
- Contient 400 bouchons Bilsom 303L
Réf.: 50129774-001

79,00 €
+ TVA



2) Remplissage de la cartouche d'origine par 1 ou 2 sachets de 200 bouchons Bilsom 303L (Remplissage facile à réaliser)
Réf.: 1006186

29,00 €
+ TVA



Distributeur de bouchons d'oreilles HL400 :
- En version encadrée
- Se pose sur un support ou s'accroche à un mur
- Distribution de bouchons par simple mouvement
- Recharge et montage simples
- Livré avec 400 bouchons
Réf.: 1006203-AM

MOLDEX



44,00 €
+ TVA



Bouchons SPARK PLUGS :
- Recharge contenant 250 paires
- SNR 35 dB
- Livré sans le support mural
Réf.: MOLDEX7825

5,00 €
+ TVA



SUPPORT MURAL :
Réf.: MOLDEX7060
(vendu séparément)



48,00 €
+ TVA

FILTERSPEC PRO
- Masque à particules et lunettes masque combinés
- Livré avec 3 masques remplaçables (FFP3)
Réf.: AGE130201100



46,00 €
+ TVA

Filtres FFP3 de remplacement
- Boîte de 10 pièces
Réf.: ASG03B101100



18,00 €
+ TVA

Demi-masque
- Taille M (vendu sans cartouches)
Réf.: MOLDEX7002



109,00 €
+ TVA

Masque complet
- Taille M (vendu sans cartouches)
Réf.: MOLDEX9002



Cartouches pour série 7000 & 9000
(blister de 2 pièces)
Réf.: MOLDEX903012 (P3)
MOLDEX923012 (A2P3)
MOLDEX9430-12 (ABEKP3)

9,00 €
+ TVA
(MOLDEX903012)

24,00 €
+ TVA
(MOLDEX923012)

28,00 €
+ TVA
(MOLDEX9430-12)



38,00 €
+ TVA

UVEX SILVAIR-AIR 7210:
- EN 149 FFP2
- Boîte de 15 pièces
Réf.: UVEX7210



27,00 €
+ TVA

UVEX SILVAIR-AIR 7310:
- EN 149 FFP3
- Boîte de 5 pièces
Réf.: UVEX7310



**PRIX
CASSÉ**

17,00 €
+ TVA
/ bte de 30 pièces

Masque FFP2:
- EN 149:2001 + A1:2009 FFP2 NR
- Masque préformé
- Sans valve
Réf.: 1013205-V1



 <p>3,20 € +TVA</p>	 <p>3,70 € +TVA</p>	 <p>7,00 € +TVA</p>
<p>Gants PHYNOMIC FOAM - EN 388 3131 - Tailles: 5 à 12 Réf.: 60050</p>	<p>Gants PHYNOMIC PRO - EN 388 2121 - Tailles: 5 à 12 Réf.: 60062</p>	<p>Gants TOP TRADE 8400 - EN 388 3132 - Tailles: 9 à 11 Réf.: UVEX 8400</p>
 <p>9,50 € +TVA</p>	 <p>12,00 € +TVA</p>	
<p>Gants PHYNOMIC C5 - EN 388 4X42C (anti-coupure) - Tailles: 6 à 12 Réf.: 60081</p>	<p>Gants C500 FOAM - EN 388 4542 (anti-coupure) - Tailles: 7 à 11 Réf.: 60494</p>	

 <p>1,00 € +TVA</p>	 <p>6,30 € +TVA</p>	 <p>7,10 € +TVA</p>
<p>Gants POLYSOFT - Pour manipulations fines - EN 388:2016 4131X - Tailles: 6 à 11 Réf.: POLYSOFT</p>	<p>Gants POWERFIT - Anticoupure niveau B - EN 388:2016 4343B - Tailles: 6 à 12 Réf.: POWERFIT</p>	<p>Gants SKINFIT SD - Anticoupure niveau B - EN 388:2016 4342B - Tailles: 6 à 12 Réf.: SKINFIT</p>



 <p>2,30 € +TVA</p>	 <p>1,60 € +TVA</p>
<p>Gants ALLROUND NITRILE FOAM - EN 388 4131 - Tailles: 7 à 11 Réf.: 10-580</p>	<p>Gants CORIUM TROPIC - EN 388 3123 - Tailles: 7 à 11 Réf.: 32-310</p>
 <p>2,50 € +TVA</p>	 <p>1,10 € +TVA</p>
<p>Gants CORIUM DRIVER - EN 388 3123 - Tailles: 7 à 11 Réf.: 34-200</p>	<p>Gants LATEX GRIP - EN 388 4243 - Tailles: 7 à 11 Réf.: 10-140</p>

 <p>2,40 € +TVA</p>	 <p>3,30 € +TVA</p>	 <p>6,20 € +TVA</p>
<p>Gants ALPHATEC - EN ISO 374 JKLOPT - Longueur: 33 cm - Tailles: 6 à 11 Réf.: 37-675</p>	<p>Gants ALPHATEC - EN ISO 374 AJKLPT - Longueur: 38 cm - Tailles: 7 à 11 Réf.: 37-695</p>	<p>Gants ALPHATEC - EN ISO 374 AGJKLPT - Longueur: 45,7 cm - Tailles: 7 à 11 Réf.: 37-185</p>
 <p>6,30 € +TVA</p>	 <p>7,50 € +TVA</p>	
<p>Gants ALPHATEC - EN ISO 374 JKLOPT - Longueur: 30 cm - Tailles: 7 à 11 Réf.: 58-270</p>	<p>Gants ALPHATEC - EN ISO 374 AJKLPT - Longueur: 30,5 cm - Tailles: 7 à 11 Réf.: 58-530</p>	

MILLER

by Honeywell

**MILLER**

by Honeywell

89,00 €
+ TVA

Kit nacelle TITAN
- EN 361 | EN 354
- Harnais 1 point
- Longe de retenue longueur 1 M.
Réf.: 1034075

100,00 €
+ TVA

Set antichute TITAN
- EN 361
- Harnais 1 point
- Longe de 2 mètres avec absorbeur de choc
- 2 mousquetons à vis
Réf.: 1011896

145,00 €
+ TVA

Set construction TITAN
- EN 361
- Harnais 1 point
- Enrouleur à rappel automatique de 2,5 mètres
Réf.: 1011898

179,00 €
+ TVA

Kit toiture RG300
- EN 361
- Harnais 2 points
- Coulisseau antichute sur corde de 20 M. Ø 11 mm
- 2 mousquetons à vis
Réf.: 1036268

49,00 €
+ TVA

Harnais TITAN
- EN 361
- 2 points (dorsal & sternal)
- Taille universelle
Réf.: 1011891

110,00 €
+ TVA

Longe MANYARD ME 86
- EN 355
- Longueur : 2 M.
- Longe extensible avec absorbeur d'énergie
Réf.: 1005325

20,00 €
+ TVA

Cravate d'ancrage
- EN 795 B (1996)
- Sangle polyester
- Longueur : 1,5 M.
- Résistance à la rupture > 10 kN
Réf.: 1031461

210,00 €
+ TVA

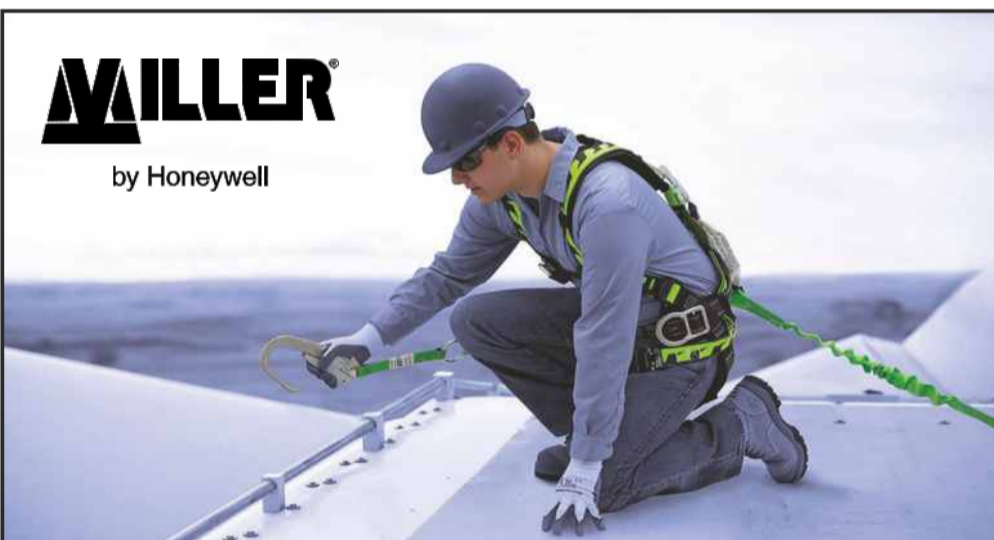
Ligne de vie mobile avec sangle d'ancrage
- EN 795 b
- Longueur de travail jusqu'à 20 M.
- Peut être utilisée par 1 ou 2 personnes
Réf.: 1031456

10,00 €
+ TVA

Mousqueton à vis
- EN 362 classe B
- Ouverture : 30 mm
- Résistance 25 kN
Réf.: 1018960

MILLER

by Honeywell

**KRATOS SAFETY**
SOLUTIONS FOR LIFE67,00 €
+ TVA

Longe antichute
- EN 355
- Longueur: 2 mètres
Réf.: 1013430

91,00 €
+ TVA

Longe antichute double
- EN 355
- Longueur: 2 mètres
Réf.: 1013431

58,00 €
+ TVA

Longe de retenue
- EN 354
- Longueur: 2 mètres
Réf.: 1032341

100,00 €
+ TVA

Longe de retenue double
- EN 354
- Longueur: 2 mètres
Réf.: 1032353

159,00 €
+ TVA

HELIXON-S câble, antichute à rappel automatique Lg. 3,50 m.
- EN 360:2002
- Câble acier galvanisé diamètre 4,8 mm intégrant
Réf.: FA2040203B

130,00 €
+ TVA

Antichute à rappel automatique avec sangle Lg. 2 m.
- EN 360:2002
- Longueur maximale : 2 m.
- Largeur sangle : 21 mm
Réf.: FA2050302

219,00 €
+ TVA

Antichute à rappel automatique avec sangle Lg. 6 m.
- EN 360:2002
- Largeur sangle : 25 mm
Réf.: FA2050406



1,95 €
+ TVA
/ sachet de 100 pièces

Charlotte à clip double élastique en polypropylène non tissé

- Taille: 50 x 52cm

Réf.: **DM01-BLA** (blanc)
DM01-B (bleu)
DM01-R (rouge)



3,75 €
+ TVA
/ sachet de 100 pièces

Charlotte bouffante en polypropylène non tissé

- Taille: L (53mm)

Réf.: **DM02-BLA-L** (blanc)
DM02-B (bleu)
DM02-V (vert)



10,40 €
+ TVA
/ sachet de 100 pièces

Casquette à résille en polypropylène non tissé

- Taille: L

Réf.: **DM03-BL-L** (blanc)
DM03-B-L (bleu)

(par carton complet de 10 sachets)



1,50 €
+ TVA
/ boîte de 50 pièces

Masques 3 plis non tissé

- Masques solides en polypropylène filé-lié à trois plis pour couvrir le nez et la bouche

- Taille unique

Réf.: **DK01-BL** (bleu)



0,90 €
+ TVA
/ blouse

Blouses en polypropylène non tissé

- Blouses visiteurs en polypropylène non tissé assurant une protection hygiénique contre la saleté et les éclaboussures non toxiques.

- Tailles: S à XXL

Réf.: **DC02**



52,00 €
+ TVA
/ carton de 100 pièces

Kit visiteur

- Ce kit contient une casquette bouffante en non-tissé, une blouse blanche en polyéthylène, deux surchaussures bleues et un masque en papier blanc.

- Taille unique

Réf.: **VPACK1**



3,10 €
+ TVA
/ sachet de 100 pièces

Surchaussures

- Epaisseur: 40 microns

- Taille: 36 cm

Réf.: **DF01**



68,00 €
+ TVA
/ carton de 800 pièces

Surchaussures non tissées CPE (41cm) renforcées

- Epaisseur: 80 microns

- Taille: 41 cm

Réf.: **DF02**



4,50 €
+ TVA
/ boîte de 100 pièces

Gants jetables en nitrile non poudré bleu

- EN420:2003+A1:2009
- EN ISO 374-1:2016 & EN ISO 374-5:2016

- Tailles: S - M - L - XL

Réf.: **GD21**



7,10 €
+ TVA
/ boîte de 200 pièces

Gants d'examen jetables en nitrile non poudré bleu/violet

- EN420
- EN374-2 | EN374-3

- Tailles: XS - S - M - L - XL

Réf.: **GN91**



4,60 €
+ TVA
/ boîte de 100 pièces

Gants d'examen jetables en nitrile noir non poudré

- EN420:2003+A1:2009
- EN ISO 374-1:2016 & EN ISO 374-5:2016

- Tailles: S - M - L - XL

Réf.: **GL897**



9,50 €
+ TVA
/ boîte de 100 pièces

Gants en nitrile noir non poudré

- EN420:2003+A1:2009
- EN ISO 374-1:2016 & EN ISO 374-5:2016

- Tailles: S - M - L - XL

Réf.: **GL100**



AlphaTec

3,50 €
+ TVA

Combinaison 1500 - Model 138 :

- Catégorie III (TYPE 5 / 6, EN 1073-2)
- Confort et protection contre les particules dangereuses dans les environnements industriels
- Perméabilité à l'air et à la vapeur d'eau (propriété « respirante ») afin de minimiser le stress thermique
- Ajustement optimisé - Confort et sécurité du porteur accrus
- Tailles: S à 3 XL

Réf.: **WH15S-138**



suprabeam®

79,00 €
+TVA



Lampe frontale S4 R

Lampe rechargeable qui allie facilité de commande et magnifique design. Les deux boutons permettent d'alterner entre les deux LED ou de les utiliser tous les deux en même temps. Cela permet d'avoir plusieurs motifs de faisceau différents et fournit une expérience d'utilisateur unique.

Réf.: 604.5011



La S4 rechargeable est conçue pour fonctionner avec le nouveau concept Suprabeam DUAL ENERGY, qui vous permet d'utiliser la lampe frontale avec 3 piles alcalines AAA ou la batterie Li-Po Suprabeam 1400 mAh avec chargeur intégré (batterie rechargeable fournie avec)

17,00 €
+TVA



Adaptateur adhésif
pour un montage direct sur casque
Réf.: 950.084

750 LUMENS



65,00 € / 1 pièce
62,00 € / 40 pièces
60,00 € / 120 pièces
58,00 € / 240 pièces
+TVA

BARRIÈRE TITAN® 2M

- Modèle: KBA073-000-600
- Corps en polypropylène
- Poids : 14.6 kg
- Longueur de la barrière seule : 1932 mm
- Longueur de la barrière seule avec le connecteur : 2000 mm
- Hauteur : 1005mm
- Autocollant rétro-réfléchissant de 1250 x 150 mm
- Conforme à la norme EN 12899-2
- Système de barrières facile à assembler et à stocker

Réf.: TITAN-ROU-PAT



LUNETTES À VERRES CORRECTEURS



Lunette personnelle + surlunette **Lunette de protection correctrice**

PROTECTION	✓	✓
PORT CONTINU	✓	✓
CONFORT	-	✓
QUALITÉ DE VISION	-	✓
SATISFACTION DES SALARIÉS	-	✓
IMPACT SUR L'ENVIRONNEMENT	-	✓

UN SPÉCIALISTE VOUS CONSEILLE SUR SITE
Olivier DANLOY
GSM: (+352) 621 626 106
optic@reinert.lu



**TRAVAILLER EN TOUTE SÉCURITÉ
MIEUX COMUNIQUER
AUGMENTER LA PRODUCTIVITÉ**

PROTECTIONS AUDITIVES SUR MESURE

	Bouchons en mousse jetables	Bouchons d'oreilles réutilisables	Protections auditives personnalisées
PROTECTION	✓	✓	✓
CONFORT		✓	✓
PORT CONTINU		✓	✓
QUALITÉ DE L'OUÏE		✓	✓
FILTRATION SÉLECTIVE		✓	✓
DURÉE DE VIE > 3 ANS PORT CONTINU			✓
SUR MESURE			✓
SATISFACTION DES SALARIÉS		✓	✓
IMPACT SUR L'ENVIRONNEMENT			✓

UN SPÉCIALISTE VOUS CONSEILLE SUR SITE
Olivier DANLOY
GSM: (+352) 621 626 106
optic@reinert.lu

BOUTEILLES ISOTHERMES DOUBLE PAROI



Qwetch
DO IT WITH PASSION



UNE MEILLEURE HYDRATATION PAR TOUS LES TEMPS ET SUR TOUS LES CHANTIERS !

BOUTEILLE ISOTHERME



BOUCHON INOX



CHAUD



FROID



DOUBLE PAROI

- 18/8 Alliage inox 18/8
Revêtement haute qualité
- 100% étanche
- BPA Free Matériaux sains, sans BPA
- Ergonomique
- Résistance et durabilité
- Réutilisable
- Plus de 20 coloris différents
- L'alternative parfaite à la bouteille plastique à usage unique sur vos chantiers



BOUTEILLE INOX 500 ML BOUTEILLE INOX 1000 ML BOUTEILLE INOX 1500 ML BOUTEILLE INOX 2000 ML



CHAUD FROID



CHAUD FROID

Remise de 15%
à partir de 10 pièces



INOX

500 ML QD3020 21,00 € +TVA
1000 ML QD3150 27,00 € +TVA
1500 ML QD3050 31,00 € +TVA
2000 ML QD3113 35,00 € +TVA



WOOD

QD3084 26,00 € +TVA
QD3418 32,00 € +TVA
QD3144 35,00 € +TVA



ALL BLACK

QD3220 22,00 € +TVA

 Noir 500 ML QD3093 1000 ML QD3415 1500 ML QD3157 2000 ML QD3114		 Bleu QD3092 QD3414 QD3156 QD3115		 Gris QD3493 QD3505 QD3112		 vert Army QD3492 QD3500 QD3142		 Blanc QD3070 QD3170 QD3149		 Noir QD3371 QD3171 QD3153 QD3119		 Carbone QD3391 QD3506 QD3055		 Vert Toundra QD3442 QD3509 QD3146		 Bleu Minéral QD3495 QD3508 QD3147		 Rouge Cardinal QD3496 QD3507 QD3134		 Framboise QD3351		 Vert Emeraude QD3353		 Pastel Rose 500 ML QD3103 22,00 € +TVA	
 Gris 500 ML QD3121 1000 ML QD3441 1500 ML QD3159 2000 ML QD3139		 Kaki QD3122 QD3413 QD3139		 Rouge Piment QD3123 QD3440 QD3158		 Bleu Nuit QD3124 QD3405 QD3143		 Jaune QD3018 QD3510 QD3138		 Lagon QD3016 QD3432 QD3111		 Orange QD3017 QD3431 QD3151 QD3154		 POUDRÉE 500 ML QD3103 22,00 € +TVA		 ROC QD3493 QD3505 QD3112		 MATT QD3442 QD3509 QD3146		 GRANITE QD3123 QD3440 QD3158		 POP QD3016 QD3432 QD3111		 POUDRÉE 500 ML QD3103 22,00 € +TVA	

Gamme complète et compléments d'informations sur: <https://www.reinert.lu/wp-content/uploads/2023/04/QWETCH-042023.pdf>



6, rue du Château d'Eau
L-3364 LEUDELANGE
Ouvert: Lundi au Vendredi 8.00-18.00 heures

Tél.: 37 90 37 - 230
Fax: 37 90 37 - 290

securite@reinert.lu
www.reinert.lu
Samedi 8.00-12.00 heures