



**KRAFTSTOFF
UND MOTOR**

**FORST UND
GARTEN**

**LAGER UND
BETRIEB**

**LABOR UND
LEBENSMITTEL**



Herzlich willkommen bei hünersdorff

Produkte von hünersdorff sind überall präsent. Von Sichtboxen, Sortimentskästen und Messkannen bis hin zu Trichtersystemen und Hähnen. Und bei Kraftstoff-Kanistern setzen wir als Europa-Marktführer die Maßstäbe.

Im Blasform- und Spritzgussverfahren produzieren wir über 1.000 verschiedene Artikel in Serie - jedes Jahr mehr als 8 Millionen Teile.

Mit unserer 185-jährigen Firmengeschichte zählt hünersdorff zu den traditionsreichsten Industriebetrieben in Deutschland. Eine Tradition, die sich heute mit innovativen Produkten, Fertigungsverfahren und Neuentwicklungen verbindet.

Von Ludwigsburg aus erfolgen die komplette Fertigung und der Vertrieb unserer Produkte an Sie und unsere anderen hünersdorff Kunden. Die Nähe zu unseren rund 2.000 Kunden gewährleisten ein kompetentes Vertriebsteam und Vertretungen in ganz Europa und Russland.

Genauso wichtig wie eine hochwertige Produktpalette ist für uns zuverlässiger Service. Dafür stehen wir mit vollem Engagement für Sie zur Verfügung. Denn unser Unternehmensleitbild prägt vor allem eines: die Zufriedenheit von Ihnen, unseren Kunden.

Das integrierte hünersdorff Managementsystem für Qualität-, Umwelt und Energie nach DIN ISO stellt für unsere Mitarbeiter und Geschäftspartner transparente und effiziente Prozesse sicher. Pünktliche und vollständige Lieferung garantiert Ihnen unsere externe Logistik: das hünersdorff Lager mit über 5.000 Palettenplätzen und die Distribution – vom Paket über Paletten bis hin zum kompletten LKW – übernehmen unsere hierauf spezialisierten Partner für Sie. Mit dem aktuellen Katalog präsentieren wir Ihnen viele neue Produkte.

Wir wünschen Ihnen viele interessante Informationen beim Blättern und freuen uns auf eine nachhaltige Zusammenarbeit.

Andreas Schiemann

Dr. Robin Mattheis

Weitere Informationen
über hünersdorff
finden Sie hier





FORST UND GARTEN



KRAFTSTOFF UND MOTOR

Kraftstoff-Kanister	7
AdBlue-Kanister	12
Ölwechselsysteme	13
Betankungs- und Umfüllsysteme	13
Metall-Kraftstoff-Kanister	14
Trichter	16
Ölmaßgefäße	17
Tankstellenkanne und Eimer	18



Doppelkanister	20
Einfüllsysteme	21
Satteltaschen	22
Ersatzteile	22

LAGER UND BETRIEB

Sichtboxen	24
Regalboxen	27
Sortimentskästen	28
Metall-Kleinteile-Koffer	36
Einsatzboxen	37
Stückartikelbox	37
MultiStore-	
Lagersystem	38
Sichtboxenregale	42
Lochplatten-Wandsystem	46
Aluminiumboxen	50
Eurobehälter	52
Geräteboxen	53
Werkzeugkoffer	53
Eimer und Ölkanne	54

LABOR UND LEBENSMITTEL

Kanister	56
Dosiersysteme	57
Ballons	60
Hähne und Ventile	61
Flaschen	64
Trinkwasserkanne	64
Dosen	65
Messkannen	66
Trichter	67
Abfüllschaufeln	68
Eimer	68
Armaturen	71



ALLGEMEINES

Unternehmen	2
Abkürzungen	4
Technische Details und Symbole	5
Technische Teile	74
Schlagwortregister	76
Artikelnummern-Index mit GTIN / EAN	78
Allgemeine Geschäftsbedingungen	80

ADR	Europäisches Übereinkommen über die internationale Beförderung gefährlicher Güter auf der Straße (Accord européen relatif au transport international des marchandises Dangereuses par Route)
Art.	Artikel
Art.-Nr.	Artikelnummer
B	Breite
BAM	Bundesanstalt für Materialforschung und -prüfung
cm	Zentimeter
g	Gramm
GGVSEB	Gefahrgutverordnung Straße, Eisenbahn und Binnenschifffahrt
GHS/CLP	Global harmonisiertes System zur Einstufung und Kennzeichnung von Chemikalien der Vereinten Nationen auf EU umgesetzt in die CLP-Verordnung (EG) Nr.1272/2008 Globally Harmonized System of Classification, Labelling and Packaging of Substances and Mixtures
Gr.	Größe
H	Höhe
kg	Kilogramm
L	Liter
L/min	Liter pro Minute
m	Meter
max.	Maximal
mm	Millimeter
ml	Milliliter
Nr.	Nummer
Ø	Durchmesser
R	Rohrgewinde
RKK	Reserve-Kraftstoff-Kanister
RKK-Zulassung	Bauartzulassung für Kraftstoffkanister nach der früher in Deutschland gültigen VbF-Verordnung über brennbare Flüssigkeiten.
St.	Stück
T	Tiefe
TÜV	Technischer Überwachungsverein
UN	United Nations (Vereinte Nationen)
UN-Zulassung	Eine UN-Zulassung und entsprechende Nummer bekommt eine Verpackung dann, wenn durch den Hersteller gewährleistet ist, dass die festgelegten Spezifikationen der Bauart bzw. alle Prüfanforderungen erfüllt sind. Prüfkriterien wie z.B. Dichtheit, (Dampf-) Druck, Schlag- / Stoßresistenz und chemische Verträglichkeit sind Bestandteil des Zulassungsvorgangs. Den Zulassungsschein erstellt in Deutschland die BAM.
UN-Zulassungsnummer	Die UN-Zulassungsnummer beschreibt die Bauart einer Verpackung zur Beförderung gefährlicher Güter. Bsp. UN 3H1/Y/150/19/D/BAM/12020-huen 3= Kanister, H=Kunststoff, 1=nicht abnehmbarer Deckel / Y = Verpackungsgruppe II / 150 = Prüfdruck in kpa / 19 = Jahr der Herstellung / D=Kurzzzeichen des Zulassungsstaates / 12020 Registriernummer der BAM - huen = Kurzzeichen Hersteller
Verpackungsgruppe	Z = Verpackungsgruppe III (weniger gefährliche Füllgüter, z.B. Diesel) / Y = Verpackungsgruppe II (weniger bis gefährliche Füllgüter, z.B. Benzin) / X = Verpackungsgruppe I (weniger bis sehr gefährliche Füllgüter, z.B. Kraftstoffgemisch)
VE	Verpackungseinheit
z.B.	Zum Beispiel

Technische Details und Symbole

	In Deutschland hergestellt.		w = Innen- \varnothing der Füllöffnung
	In Europa hergestellt		w = Innen- \varnothing der Füllöffnung und a = Gewindeaußen- \varnothing
	Mit UN-Zulassung nach ADR/GGVSEB		d = Durchmesser und h = Höhe
	Kindergesicherte Verschraubung zertifiziert nach ISO 8317		Maßangaben der Kanister (Tiefe, Breite und Höhe)
	E10 (Ottokraftstoff mit 5-10% Bioethanol) geeignet		Maßangaben (Tiefe, Breite und Höhe)
	Explosionsunterdrückungs-System: Gewebefüllung absorbiert Hitze und verhindert dadurch eine Explosion		\varnothing der Trichteröffnung (w) und des Einfüllstutzens (e)
	Schutz gegen ultraviolette Strahlen durch UV-Stabilisator		s = \varnothing der Siebeinlage
	Temperaturbeständigkeit: Temperaturbereich, in dem das Produkt während des Gebrauchs bedenkenlos eingesetzt werden kann		L = Schaufellänge
	Recyclingfähiges Polyethylen mit hoher Dichte HDPE (stoß- und schlagfest)		sw = Schlüsselweite
	Recyclingfähiges Polyethylen mit niedriger Dichte LDPE (unzerbrechlich und biegsam)		Bisphenol A (BPA) frei
	Recyclingfähiges Polypropylen PP (zäh, bruchstabil und besonders öl- und säurebeständig)		ADR-Verpackung (Verpackungen, Großverpackungen Großpackmittel (IBC)) <ul style="list-style-type: none"> ■ für den Transport gefährlicher Güter ■ Prüfung nach Gefahrgutrecht ■ Bedienung geprüft www.tuev-sued.de/is
	Recyclingfähiges Polystyrol PS (schlagfest und zäh, hohe Bruchfestigkeit)		
	Recyclingfähiges Styrol-Acrylnitril SAN (besonders formstabil)		
	CO2 neutrale Produktion		
	Dieses Symbol kennzeichnet Produkte, die aufgrund ihrer physischen und chemischen Zusammensetzung als gesundheitlich unbedenklich für den Kontakt mit Lebensmitteln befunden werden		



Kraftstoff-Kanister

- PROFI	7
- PREMIUM	7
- STANDARD	8
- COMPACT	8
- CLASSIC	9
- FuelFriend	11
- Bike Filler	11
- Ersatzteile	
• Auslaufrohre	9
• Verschraubungen	10
- Etiketten	10
- AdBlue-Kanister	12
- Metallkanister	14
• Auslaufrohre	15
• Ansaugsystem	15
• Kanisterhalterungen	15

Ölwechselsysteme	13
- Kanister	13
- Wanne	13
- Set	13
Betankungs- und Umfüllsysteme	13
- Quick Direktbe- tankungssystem	13
- Ansaugpumpe	13
Trichter	
- aus Kunststoff	16
- aus Weißblech	17
Ölmaßgefäße	
- aus Kunststoff	17
Tankstellenkanne	18
Kundendienstemer und Gestell	18

PROFI

mit UN-Zulassung für Benzin, Diesel und andere Gefahrgüter



	Volumen (L)				
	5	10	20	10	20
	PROFI			PROFI EXPLO-SAFE	
	800200	801000	802000	801100	802100
	-	801060	802060	-	-
Abb.-Nr.	1			2	
Maße T x B x H (mm)	147 x 265 x 247	165 x 350 x 310	165 x 350 x 495	165 x 350 x 310	165 x 350 x 495
Gewicht (g)	540	750	1.250	1.400	2.500
w / a (mm)	29 / 38				
VE (Stück)	12	5	3	5	3
Palette (Stück)	192	90	48	90	48
UN-Zulassung	3H1/Y/120/ ...BAM15506	3H1/Y/150/ ...BAM12924		3H1/Y/150/ ...BAM14348	3H1/Y/150/ ...BAM14349

Kraftstoff-Kanister

- erfüllt höchste Sicherheitsanforderungen
- mit im Kanisterkörper integriertem Auslaufrohr und unverlierbarer Kinder-Sicherheitsverschraubung
- 10-20 L platzsparend stapelbar und passend für Kanisterhalterung Art.-Nr. 435500 bzw. 435600
- PROFI EXPLO-SAFE mit Explosionsunterdrückungssystem: Mit einem Gewebe aus Polyamid gefüllt (s. Abbildung 2 – Kanister zur Anschauung geöffnet), welches die Hitze absorbiert und eine Explosion verhindert
- auf Anfrage: Branding, Etikettierung und individuelle Farbe möglich
- separates Zubehör und Ersatzteile erhältlich z.B. Sicherheits-Einfüllsysteme, Auslaufrohre, Gefahrenkennzeichnungs-Etiketten (306100)

PREMIUM

mit UN-Zulassung für Benzin, Diesel und andere Gefahrgüter



	Volumen (L)
	5
	800400
	800600
	800700
	800500
	800300
Maße T x B x H (mm)	147 x 265 x 247
Gewicht (g)	530
w / a (mm)	29 / 38
VE (Stück)	12
Palette (Stück)	192
UN-Zulassung	3H1/Y/120/ ...BAM15505



Kraftstoff-Kanister

- erfüllt höchste Sicherheitsanforderungen
- durch schwere Qualität besonders geringe Permeation (geruchsneutral)
- inkl. Auslaufrohr und unverlierbarer Kinder-Sicherheitsverschraubung
- mit im Kanisterkörper integriertem Auslaufrohr für Dieselfahrzeuge mit Fehlbetankungsschutz (Art.-Nr. 819100)
- auf Anfrage: Branding, Etikettierung und individuelle Farbe möglich
- separates Zubehör und Ersatzteile erhältlich z.B. Sicherheits-Einfüllsysteme, Auslaufrohre, Gefahrenkennzeichnungs-Etiketten (306100)

Kraftstoff-Kanister

- erfüllt höchste Sicherheitsanforderungen
- inkl. Auslaufrohr und unverlierbarer Kinder-Sicherheitsverschraubung
- Art.-Nr. 810201 mit kleiner Verschraubung und integrierter Auslauftülle
- auf Anfrage: Branding, Etikettierung und individuelle Farbe möglich
- separates Zubehör und Ersatzteile erhältlich z.B. Sicherheits-Einfüllsysteme, Auslaufrohre, Gefahrenkennzeichnungs-Etiketten (306100)

STANDARD

mit UN-Zulassung für Benzin, Diesel und andere Gefahrgüter



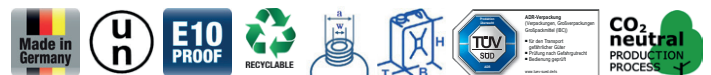
	Volumen (L)					
	2	3	5	10	20	
	810201	810220	810900	811400	812800	813500
	-	-	-	811500	-	-
	-	-	-	811560	812873	813530
	-	-	-	811570	-	-
	-	-	-	811580	812893	813550
	-	-	-	811590	-	-
	-	-	-	-	812869	813569
Maße T x B x H (mm)	80x147x270		100x215x205	147x265x247	164x333x324	178x365x435
Gewicht (g)	205		377	400	700	1.100
w / a (mm)	18 / 24	29 / 38				
VE (Stück)	8		12		5	3
Palette (Stück)	432		192		90	48
UN-Zulassung	-	3H1/Y/150/... BAM15400-huen	3H1/X1.0Y1.0Z1.0 /250/...BAM14123	3H1/Y1.0/150/... BAM14026	3H1/Y/200/... BAM13049	3H1/Y/150/... BAM14061

Kraftstoff-Kanister

- erfüllt höchste Sicherheitsanforderungen trotz Gewichtsreduzierung
- inkl. Auslaufrohr und unverlierbarer ECO-Verschraubung
- platzsparend stapelbar und passend für marktübliche Kanisterhalterung Art.-Nr. 435600
- auf Anfrage: Branding, Etikettierung und individuelle Farbe möglich
- separates Zubehör und Ersatzteile erhältlich z.B. Sicherheits-Einfüllsysteme, Auslaufrohre, Gefahrenkennzeichnungs-Etiketten (306100)

COMPACT

mit UN-Zulassung für Benzin, Diesel und andere Gefahrgüter



Artikel Nr.	Volumen (L)	Farbe	Maße T x B x H (mm)	Gewicht (g)	w / a (mm)	VE (Stück)	Palette (Stück)	UN-Zulassung
862800	10		160 x 290 x 331,5	485	29 / 38	5	120	3H1/Y1.0/120/... BAM14506

CLASSIC

besonders schwere Qualität



	Volumen (L)		
	5	10	18
	811900	812300	812400
Maße T x B x H (mm)	147x265x247	164x333x324	178x365x435
Gewicht (g)	600	1.060	2.040
w / a (mm)	29 / 38		48 / 65
VE (Stück)	12	5	3
Palette (Stück)	192	90	48
Zulassung (früher RKK)	01/BAM/3.10/3/84	01/BAM/3.10/2/85	01/BAM/3.10/3/85
Zulassung (UN)	3H1/X/250/...BAM15507		

Auslaufrohre

für übliche Tanköffnungen und Fehlbetankungsschutzsysteme



Abb. Nr.	Artikel Nr.	Bezeichnung	Farbe	für a (mm)	Stutzen Außen-Ø (mm)	Länge (mm)	VE (Stück)
1	819110	PREMIUM-Diesel	■	38	ca. 25	265	5
	819111						1
2	819100	STANDARD-Diesel	■	38	ca. 25	265	5
	819102						5
3	819500	STARR-Große Öffnung	■	65	31	220	3
4	819600	STANDARD-Große Öffnung			290		
5	819700	STANDARD-Benzin	■	38	ca. 20	265	5
	819750		■				1
6	819701		■				5
	819751		■				1
7	819702	PREMIUM-Benzin	■	38	ca. 20	265	5
	819752		■				1
8	819710		■				5
	819711	■	1				
9	819731	PREMIUM-PLUS-Benzin					

Kraftstoff-Kanister

- gefertigt nach früheren RKK Zulassungsstandards
- durch besonders schwere Qualität geringe Permeation (geruchsneutral)
- inkl. Auslaufrohr (Art.-Nr. 811900 und 812300) und unverlierbarer Verschraubung
- antistatisches Material/Oberflächenwiderstand 10^4 - $10^5 \Omega$ (Art.-Nr. 812300 + 812400)
- auf Anfrage: Branding, Etikettierung und individuelle Farbe möglich
- separates Zubehör und Ersatzteile erhältlich z.B. Sicherheits-Einfüllsysteme, Auslaufrohre, Gefahrenkennzeichnungen-Etiketten (306100)

Ersatzteile

- für Kraftstoff-Kanister, Doppelkanister und Fuel-Friend geeignet
- bequemes Entleeren der Kanister
- PREMIUM-Auslaufrohre für Benzin und Diesel mit Überwurfmutter und Dichtung, PREMIUM-PLUS zusätzlich mit Belüftungsrohr Fill&Stop
- Auslaufrohre passend für alle gängigen Tanköffnungen (Benzin und Diesel) und für alle Fahrzeuge mit Fehlbetankungsschutz
- Art.-Nr. 819100, 819102, 819110 und 819111 geeignet für Dieselfahrzeuge mit Fehlbetankungsschutz
- Art.-Nr. 819500 starres, belüftetes Rohr mit schwarzer Überwurfmutter zum Betanken z.B. von Baumaschinen, Traktoren, Motorrädern, Notstromagregaten

Ersatzteile

- Kinder-Sicherheitsverschraubungen für PREMIUM-, PROFI-, STANDARD-Kraftstoff-Kanister und Doppelkanister PROFI
- ECO-Verschraubung für COMPACT-Kraftstoff-Kanister
- CLASSIC-Verschraubungen für CLASSIC-Kraftstoff-Kanister, FuelFriend und Doppelkanister ECO
- Ausgusstülle geeignet für Art.-Nr. 815220, 810201

Verschraubungen

in verschiedenen Varianten

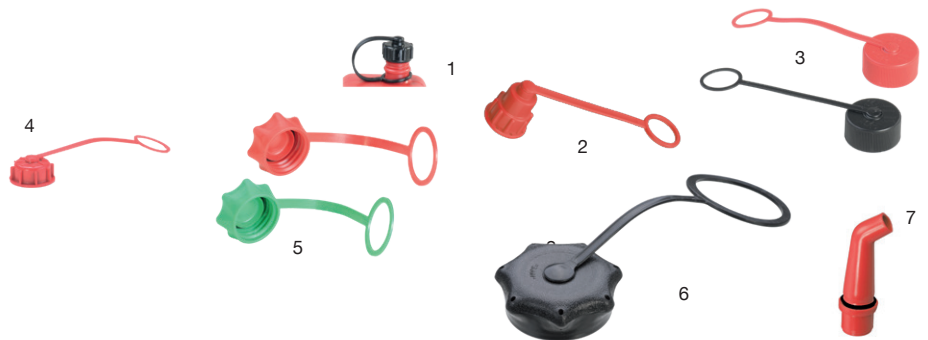


Abb. Nr.	Artikel Nr.	Bezeichnung	Farbe	für a (mm)	VE (Stück)
1	ET-230400	Kleine Verschraubung	schwarz	24	5
2	ET-230702	Tüllen-Verschraubung	rot		
3	ET-231320	Kinder-Sicherheitsverschraubung	schwarz		
	ET-231330		rot		
4	ET-231620	ECO-Verschraubung	rot	38	
5	ET-231503	CLASSIC-Verschraubung	grün		
	ET-231505		rot		
6	ET-232800	Verschraubung	schwarz	65	
7	ET-281302	Ausgusstülle	rot	24	

Zubehör

- mit Sicherheitshinweisen, Gefahrensymbolen (10 x 10 cm) und UN-Nummern
- 1 Packung enthält 25 Etiketten-Bögen
- mit Euronorm-Lochung zur optimalen Präsentation

Kanister-Haftetiketten

zur Kennzeichnung von mit Otto-/Dieselkraftstoff gefüllten Kanister (gemäß GHS-Verordnung sowie ADR)



Artikel Nr.	Bezeichnung
306100	Gefahrkennzeichnungs-Etiketten

FuelFriend

Die Notreserve für Motorräder, Roller, Quads und sonstige Kleinmotoren



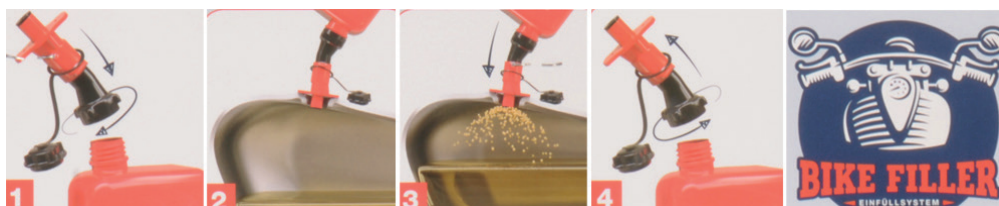
Volumen (L)				
	0,5	1	1,5	2
	FuelFriend	FuelFriend PLUS		FuelFriend BIG
	815210	815310	815510	-
	815220	815320	815520	815720
	-	-	-	815710
Maße T x B x H (mm)	53 x 95 x 125	65 x 125 x 165	65 x 125 x 235	88 x 140 x 252
Gewicht (g)	100	235	280	370
w / a (mm)	18 / 24	29 / 38		
VE (Stück)	14	15	12	8
Palette (Stück)	1.400	810	648	432
UN-Zulassung	-	-	-	3H1/Y/150/ ...BAM/12803

Kraftstoff-Kanister

- kleines Packmaß, extrem stabil, erfüllt höchste Sicherheitsanforderungen
- mit unverlierbarer CLAS-SIC-Verschraubung (Art.-Nr. 815210 mit kleiner Verschraubung und Art.-Nr. 815220 mit integrierter Auslauffülle)
- 1 und 1,5 L mit seitlich eingebrachten Ösen zum Befestigen mit Spannband etc.
- 1 Liter ist der kleinste zapfpistolentaugliche Kanister am Markt
- 2 L mit UN-Zulassung
- auf Anfrage: Branding, Etikettierung und individuelle Farbe möglich
- separates Zubehör und Ersatzteile erhältlich z.B. Sicherheits-Einfüllsysteme, Auslaufrohre, Verschraubungen

BIKE FILLER

Kraftstoff-Einfüllsystem für Motorräder



Einfüllsystem

- gluckerfreies Ausgießen durch integrierte Belüftung
- automatischer Füllstopp: Kein Überlaufen und Verschütten des Füllgutes vor, während und nach dem Betanken
- reduziert das Entweichen von Benzindämpfen und schützt die Umwelt vor Verunreinigungen
- für alle gängigen hünersdorff Kraftstoffkanister bis 5 L und FuelFriend 1-2 L
- durch Überwurfmutter exakte Positionierung der Einfüllöffnung
- unverlierbare Verschraubung
- mit Halteschleufe zur Befestigung am Kanister
- Ersatzteil: Verschlusskappe mit Halteschleufe ET-276100, schwarz, VE (Stück) 5

Artikel Nr.	Bezeichnung	Farbe	für a (mm)	Stutzen Außen-Ø (mm)	Länge (mm)	VE (Stück)
819845	Kraftstoff-Einfüllsystem		38	21	160	10

Kanister

- erfüllt höchste Sicherheitsanforderungen
- unbefüllter Mehrwegkanister ideal zur Betankung an AdBlue-PKW-Zapfsäulen
- mit im Kanisterkörper integriertem Auslaufrohr ET-289900 und unverlierbarer Kinder-Sicherheitsverschraubung, weiß
- 10-20 L platzsparend stapelbar und passend für Kanisterhalterung Art.-Nr. 435500 bzw. 435600
- auf Anfrage: Branding, Etikettierung und individuelle Farbe möglich
- separates Zubehör erhältlich z.B. Kanisterhalterung (S. 15), PREMIUM-Auslaufrohr

AdBlue-Kanister

speziell für den Transport von wässriger Harnstofflösung AUS 32



Artikel Nr.	Farbe	Volumen (L)	Maße T x B x H (mm)	Gewicht (g)	w/a (mm)	VE (Stück)	Palette (Stück)
800280	■	5	147 x 265 x 247	540	29/38	12	192
801500		10	165 x 350 x 310	750		5	90
802500		20	165 x 350 x 495	1.250		3	48

Zubehör und Ersatzteile

- passend für den AdBlue-Tankstutzen
- Entlüftung 3-fach (außer 819410)
- bequemes Entleeren der Kanister
- PREMIUM-Auslaufrohr mit Überwurfmutter und Dichtung

AdBlue-Auslaufrohre

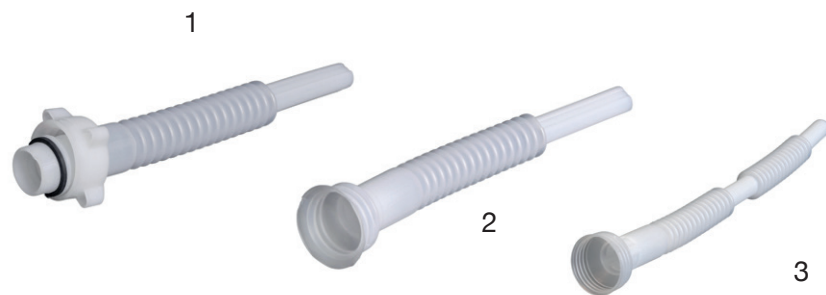


Abb. Nr.	Artikel Nr.	Bezeichnung	Farbe	für a (mm)	Stutzen Außen-Ø (mm)	Länge (mm)	VE (Stück)
1	819210	PREMIUM-AdBlue	■	38	ca. 19	265	5
	819211						1
2	ET-289900	STANDARD-AdBlue	■	45	ca. 19	400	1
3	819410	AdBlue DIN 45 Gewinde	■				25

Ölwechsel-Systeme



Abb. Nr.	Artikel Nr.	Bezeichnung	Volumen (L)	Farbe	Maße T x B x H (mm)	VE (Stück)	Set bestehend aus Art.-Nr.
1	434200	Ölwechsel-Kanister	8		130 x 300 x 500	4	
2	921510	Ölablasswanne	9		350 x 350 x 135	10	
3	921401	Ölwechsel-Set			350 x 350 x 135	8	921510, 950601, 932600

Ölwechsel

- Ölwechsel-Kanister mit einem Auffangvolumen von 8 L (Füllvolumen 13 L) zur umweltschonenden Entsorgung von Altöl. Mit großzügigem Aufnahmevolumen und sicherem, spritzgeschütztem Auffangbereich
- Ölablasswanne + Autoteilebad mit Arbeitsfläche (10 x 10 cm) zum Reinigen von Kleinteilen. Sichere Entsorgung durch spitze Tülle zum Umfüllen in Behälter
- Ölwechsel-Set 3-teilig enthält Ölablasswanne, Trichter Ø 140 mm und Maßgefäß 1L
- Ersatzteile: Verschraubung, groß (Art.-Nr. 434210), klein (Art.-Nr. 434220) jeweils rot und VE (Stück) 10

QUICK-Direktbetankungssystem und Ansaugpumpe

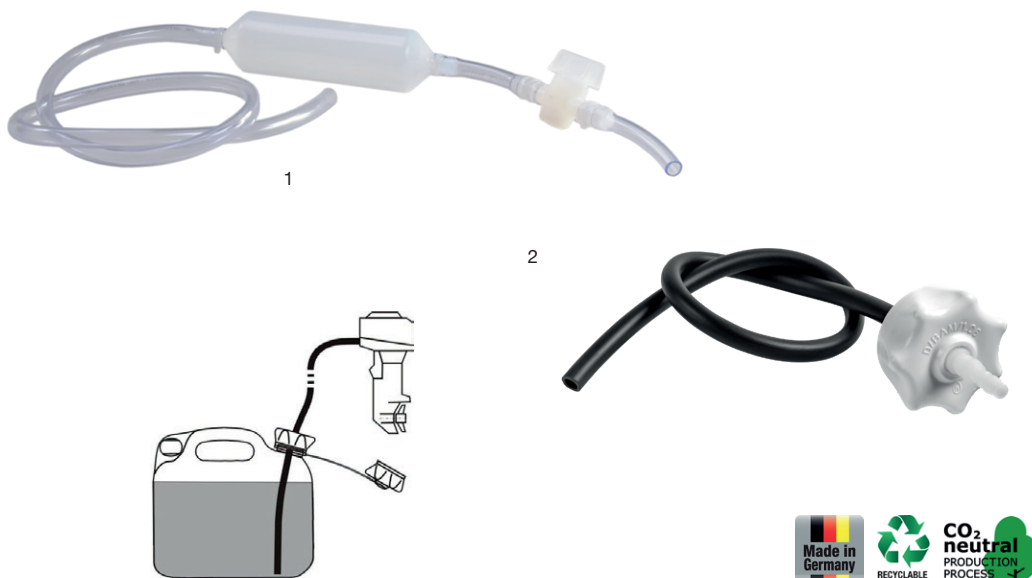


Abb. Nr.	Artikel Nr.	Bezeichnung	Farbe	für a (mm)	Länge (mm)	Auslaufgeschwindigkeit L/min	VE (Stück)
1	546000	Ansaugpumpe			1.450	4	5
2	810000	QUICK-Direktbetankungssystem		38			10

Betankungs- und Umfüllsysteme

QUICK-Direktbetankungssystem:

- ideal für die direkte Kraftstoffversorgung von Motoren und Generatoren erspart zusätzliches Umfüllen
- 2-stufiger, freier Schlauchstutzen für Schläuche mit 6 und 8 mm Innendurchmesser geeignet
- passend für hünersdorff Kraftstoff-Kanister 1L-20L aus Kunststoff

Ansaugpumpe:

- zum Umfüllen und Absaugen unterschiedlichster Medien
- lebensmittel-, säure-, chemikalien- und benzinbeständig
- besteht aus Ansaugpumpe (LD-PE), Absperrhahn (HD-PE) und Schlauch (PVC)

Metall-Kraftstoff-Kanister

- pulverbeschichtet und hergestellt aus 0,9 mm Stahl
- mit patentiertem Sicherungsstift gegen unbeabsichtigtes Öffnen des Kanisters
- Entleerungszeit minimal dank breitem Entlüftungskanal
- bandverschweißte Griffe sorgen für Festigkeit
- spezielle Bohrungen im Griff ermöglichen Auslaufrohr mit Clip und Schrauben zu befestigen
- hochwertige Innenlackierung (außer EXPLO-SAFE) schützt vor Rost und Zersetzung des Inhaltes bei längerer Lagerung im gefüllten Zustand
- EXPLO-SAFE mit Explosionsunterdrückungssystem: Mit einem Gewebe aus Aluminiumfolie gefüllt (s. Abbildung – Kanister zur Anschauung geöffnet), welches die Hitze absorbiert und eine Explosion verhindert
- PREMIUM mit X-Zulassung und Schraubverschluss (Gewinde M45x3) aus galvanisiertem Stahl mit geriffelter Oberfläche. Integrierter Magnet hält den Verschluss bei Benutzung.

Kraftstoff-Kanister aus Metall

oliv, mit UN-Zulassung für Benzin, Diesel und andere Gefahrgüter



	Volumen (L)								
	5	10	20	5	10	20	5	10	20
	PREMIUM			CLASSIC			EXPLO-SAFE		
	434404	434604	434704	434400	434601	434701	444450	444650	444750
Maße T x B x H (mm)	120 x 230 x 310	165 x 345 x 275	165 x 345 x 468	120 x 230 x 310	165 x 350 x 283	165 x 343 x 469	120 x 230 x 310	165 x 350 x 283	165 x 343 x 469
Gewicht (g)	1.600	2.800	4.200	1.850	3.000	4.280	1.980	3.260	4.790
Gewebegewicht (g)							130	260	510
w (mm)	45 x 35								
VE (Stück)	5								
Palette (Stück)	175	120	60	175	120	60	175	120	60
UN-Zulassung	3A1/X/250/... BAM14001-VP	3A1/X/250/ ...BAM14002-VP		3A1/Y/100/ ...BAM6306- VP	3A1/Y/100/ ...BAM6210-VP		3A1/Y/100/ ...BAM6306- VP	3A1/Y/100/ ...BAM6210-VP	

Zubehör für Kraftstoff-Kanister

Auslaufrohre, Einfüllsysteme, Kanister-Halterungen, Ansaugsystem und Ersatz-Dichtungen für Auslaufrohre und Kanister



Abb. Nr.	für	Artikel Nr.	Bezeichnung	Farbe	Stutzen Außen-Ø (mm)	Länge (mm)	VE (Stück)	
1	CLASSIC und EXPLO-SAFE	434800	Auslaufrohr (starr)	■	21	195	5	
2		434801						
3		435300	Auslaufrohr (flexibel)	■	20	380		
4		435400				310		
5		434802	Diesel-Auslaufrohr (flexibel)			25		380
6		435800	Ansaugsystem	■	6 bzw. 8	460		
7		434805	Metall-Einfüllsystem für Kraftstoff mit Bajonettverschluss	■ ■	21	186		
8		411100	Ersatz-Dichtung oval für Auslaufrohre und Ansaugsystem	■				10
9		411200	Ersatz-Dichtung oval für Kanister	■				
10		435700	Sicherungsstift	■				
11	PREMIUM	434803	Auslaufrohr (flexibel) mit Schraubverschluss	■ ■	20	310	5	
12		434804	Diesel-Auslaufrohr (flexibel) mit Schraubverschluss	■ ■	25			
13		434806	Metall-Einfüllsystem für Kraftstoff mit Schraubverschluss	■ ■	21	186		



Artikel Nr.	Bezeichnung	Farbe	Maße T x B x H (mm)	Gewicht (g)	VE (Stück)
435500	Kanister-Halterung für 20L	■	174 x 364 x 485	2.917	5
435600	Kanister-Halterung für 10L		174 x 364 x 292	2.190	

Zubehör und Ersatzteile

- Art.-Nr. 434802 und 434804 für Dieselfahrzeuge mit Fehlbetankungsschutz
- Ansaugsystem für Metallkanister 5-20 L
 - zum direkten Einfüllen von Kraftstoff bei Generatoren und Motoren
 - bei 5 oder 10 L Kanister im Bedarfsfall das Ansaugrohr auf die erforderliche Länge kürzen
- Metall-Einfüllsysteme:
 - für Metallkanister 5 L
 - gluckerfreies Ausgießen durch integrierte Belüftung
 - automatischer Füllstopp: Kein Überlaufen und Verschütten des Füllgutes vor, während und nach dem Betanken
 - reduziert das Entweichen von Benzindämpfen und schützt die Umwelt vor Verunreinigungen
- Gefahrkennzeichnungs-Etiketten (306100) separat erhältlich (S. 10)

Halterungen

- Halterungen passend für Metallkanister, AdBlue-Kanister, Kraftstoff-Kanister PROFI und COMPACT, ebenso Wasserkanister PROFI und Hygiene-Kanister
- der Haltebügel der Kanisterhalterung kann mit einem Sicherungssplint bzw. mit einem Vorhängeverschluss gesichert werden, um den Kanister vor Herausfallen oder Diebstahl zu schützen

Trichter

- sehr gute chemische Beständigkeit gegen Säuren, Laugen und weitere Chemikalien
- mit Aufhängeöse oder Griff
- Entlüftungsrippen am Trichterende (Art.-Nr. 950201-951201 und 954600)
- Art.-Nr. 951101, 951201, 953500, 955200 und 956200 mit Überlauftrand (Spritzschutz) und besonders feinmaschigem Siebeinsatz aus Edelstahl (auswechselbar)
- Art.-Nr. 951500 4-teiliges-Set
- Drychter:
 - kein Überfließen/kein Tropfen beim Ab- und Umfüllen von Flüssigkeiten
 - Messskala zum genauen Dosieren
 - zerlegbar für die Reinigung
 - auch als Set-DUO (rot/naturfarben) Art.-Nr. 959090 erhältlich
- Art.-Nr. 951600 3-teiliges-Set
- Art.-Nr. 953500 mit Faltenbalgschlauch LDPE, Länge 460 mm
- Ersatzteile: Siebeinsätze (Art.-Nr. 958100 und 958200)

Trichter aus Kunststoff

rot, aus bruchsicherem Polyethylen



Artikel Nr.	Bezeichnung	Piktogramme	w (mm)	e (mm)	Gesamthöhe (mm)	Fassungsvermögen (L)	Siebeinsatz s (mm)	VE (Stück)
950201	Trichter mit Öse		60	8	80	0,036	ohne	12
950301			80	11	105	0,08		
950401			100	12	126	0,17		
950501			120		145	0,29		
950601			140	15	167	0,5		
950701			164	17	198	0,79		
951101			168	17	199	1		
951201	208	20	218	2	10			
953500	Universiltrichter mit Öse und Schlauch		210	19	159	2	50	12
954600	Trichter oval mit Öse		116x172	18,5	185	0,66		
955200	Universiltrichter mit Griff		205	23	322	2,5	80	5
956200	Winkeltrichter oval mit Griff		175 x 150	24		1,5	50	4
959100	Drychter mit Öse		140	15	250	0,4	ohne	12



Artikel Nr.	Bezeichnung	VE (Stück)	Set bestehend aus Art.-Nr.
951500	Trichter-Set	10	950201, 950301, 950401, 950501
951600			950601, 950701, 951201

Trichter aus Weißblech

silber, mit Siebeinsatz und abnehmbarem Auslaufrohr



Artikel Nr.	Bezeichnung	w (mm)	e (mm)	Siebein- satz s (mm)	Länge (mm)	Fassungs- vermögen (L)	Material	VE (Stück)
490020	Kombitrichter	160	22	65		1,3	Weißblech/ HD-PE	6
490021	Auslaufrohr (flexibel)	40	18		300			

Ölmaßgefäße aus Kunststoff

aus säure- und chemikalienbeständigem Polypropylen bzw. Polyethylen



Artikel Nr.	Volumen (L)	Farbe	Maße d x h / T x B x H (mm)	Material	VE (Stück)
932500	0.5	■	97 x 157	PP	15
932600	1		101 x 237		
932700	2		130 x 295		
933800	3		135 x 307		HD-PE
933900	5	135 x 300 x 380			

Trichter

- beständig gegen Kraftstoffe, Öle, Laugen, verdünnte Säuren
- mit Überlauftrand (Spritzschutz) und Feinsiebeinsatz aus Messing (leicht zu reinigen, auswechselbar) mit Maschenweite 0,5 mm
- Trichter mit starrem Auslauf aus Kunststoff und flexiblem, abnehmbarem Metall/Kunststoff-Auslauf jeweils mit Luftnuten
- mit ergonomischem Griff

Ölmaßgefäße

- mit geprägter Skala
- standfest, sicheres Handling
- Überlaufschutz durch ergonomisch geformten Auslaufbereich
- separates Zubehör: Art.-Nr. 934000 flexibler Faltenbalgschlauch als Verlängerung (außer bei Art.-Nr. 933900), schwarz, LDPE, Länge 307 mm, VE (Stück) 10

Kanne und Eimer

- sehr gute chemische Beständigkeit gegen Säuren, Laugen und weitere Chemikalien
- Tankstellenkanne mit zwei Griffen für sicheres Handling und engem Auslauf zur präzisen Befüllung von z.B. Scheibenwasserbehälter im Kfz
- Kundendienst-Eimer mit Schwammablage ET-283400 VE (Stück) 5
- separates Zubehör: Gestell für Kundendienst-Eimer aus verzinktem Stahldraht Art.-Nr. 449900

Tankstellenkanne und Kundendienst-Eimer

als Grundausstattung für den Servicebereich in Tankstellen und Kfz-Werkstätten, ideal auch für die Heimwerkstatt



Artikel Nr.	Bezeichnung	Volumen (L)	Farbe	Maße T x B x H (mm)	Gewicht (g)	VE (Stück)	Palette (Stück)
820300	Tankstellenkanne	8.5	■	167 x 639 x 316	840	4	56
941000	Kundendienst-Eimer	10	■	317 x 317 x 249	675	6	180
449900	Gestell		■	400 x 400 x 425	790		120



Doppelkanister	20
- PROFI	20
- ECO	21
Sicherheitseinfüllsysteme	21
- für Kraftstoffe	21
- für Kettenöl	21
Satteltaschen	22
- für PROFI groß	22
- für PROFI klein	22
Ersatzteile	22
- CLASSIC Verschraubung	22
- Auslaufrohr mit Verschluß	22

Doppelkanister

- ideal geeignet zum Betrieb von Motor-Kettensägen
- Meßskala in beiden Behältern
- inklusive Auslaufrohr mit Verschluss (Art.-Nr. 819901)
- unverlierbare Kinder-Sicherheitsverschraubungen
- Satteltaschen für PROFI groß und klein erhältlich
- Sicherheits-Einfüllsysteme für Kraftstoffe und Kettenhaftöl erhältlich
- PROFI groß und klein mit Aufhängeösen für Tragegurte und standfest durch breite Auflagefläche
- PROFI groß mit Griffrollen am Boden für sicheres Handling
- in naturfarben ist die Füllmenge von außen besser zu erkennen
- auf Anfrage: Branding, Etikettierung und individuelle Farbe möglich
- Gefahrkennzeichnungs-Etiketten (306100) separat erhältlich

PROFI

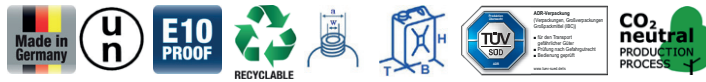
für Kraftstoff und Kraftstoffgemisch mit separatem Ölbehälter für Schmiermittel (z.B. Kettenhaftöl) in zwei Versionen 6+3 L und 3+1,5 L



Artikel Nr.	Bezeichnung	Volumen (L)	Farbe	Maße T x B x H (mm)	Gewicht (g)	w / a (mm)	VE (Stück)	Palette (Stück)	UN-Zulassung
803900	PROFI klein			145 x 308 x 254	550	29 / 38	6	144	3H1W/X/250/... BAM14124
804000									
804900	PROFI groß			170 x 362 x 298	1.043	29 / 38	4	72	3H1W/ Y1.0/250/... BAM14483
805000					1.460				
804962	PROFI groß mit Satteltasche und zwei Einfüllsystemen			170 x 362 x 298	1.460	29 / 38	2	72	3H1W/ Y1.0/250/... BAM14483
805062									

ECO

für Kraftstoff und Kraftstoffgemisch mit separatem Ölbehälter für Schmiermittel (z.B. Kettenhaftöl)



Artikel Nr.	Volumen (L)	Farbe	Maße T x B x H (mm)	Gewicht (g)	w / a (mm)	VE (Stück)	Palette (Stück)	UN-Zulassung
824900	5,5 l 3 l	weiß	145 x 316 x 312	786	29 / 38	4	96	3H1W/Y1/150/...BAM14283
825000		rot						

Sicherheits-Einfüllsysteme

für Kraftstoffe und Kettenhaftöl. Für Doppelkanister PROFI und ECO.



Artikel Nr.	Bezeichnung	Farbe	für a (mm)	Stutzen Außen-Ø (mm)	Länge (mm)	VE (Stück)
819800	für Kraftstoffe	rot	38	21	160	10
819811	für Kraftstoffe					50
819801	für Kettenhaftöl	grün				10
819851	für Kettenhaftöl					50

Doppelkanister

- ideal geeignet zum Betrieb von Motor-Kettensägen
- Meßskala in beiden Behältern
- inklusive Auslaufrohr mit Verschluss (Art.-Nr. 819901)
- unverlierbare CLASSIC-Verschraubungen
- Sicherheits-Einfüllsysteme für Kraftstoffe und Kettenhaftöl erhältlich
- in naturfarben ist die Füllmenge von außen besser zu erkennen
- auf Anfrage: Branding, Etikettierung und individuelle Farbe möglich
- Gefahrkennzeichnungs-Etiketten (306100) separat erhältlich

Einfüllsysteme

- gluckerfreies Ausgießen durch integrierte Belüftung
- automatischer Füllstopp: Kein Überlaufen und Verschütten des Füllgutes vor, während und nach dem Betanken
- reduziert das Entweichen von Benzindämpfen und schützt die Umwelt vor Verunreinigungen
- für alle gängigen hünersdorff Doppelkanister, Kraftstoffkanister bis 5 L und FuelFriend 1-2 L
- durch Überwurfmutter exakte Positionierung der Einfüllöffnung
- unverlierbare Verschraubung
- mit Halteschleufe zur Befestigung am Kanister
- SB-Verpackung VE 10 Stück oder VE 50 Stück lose erhältlich
- Ersatzteil: Verschlusskappe mit Halteschleufe ET-276100, schwarz, VE (Stück) 5

Zubehör

- Platz z.B. für zwei Sicherheits-Einfüllsysteme, Zündkerzenschlüssel, Kettenfeile und Vergaser-Schraubenzieher
- mit Klettverschlüssen zur zuverlässigen Absicherung gegen Herausfallen
- aus Nylon
- schmutzunempfindlich - abwaschbar - reißfest
- Artikel wird unbestückt verkauft

Satteltasche für PROFI

schwarz, ideales Zubehör zur Aufnahme von Werkzeug und Sicherheits-Einfüllsystemen



Artikel Nr.	Bezeichnung	für PROFI	Gewicht (g)	VE (Stück)
795900	Satteltasche klein	3+1,5L	275	10
796000	Satteltasche groß	6+3L	290	

Zubehör und Ersatzteile

- auch für Kraftstoff-Kanister und FuelFriend geeignet
- starres Auslaufrohr mit Verschluss:
 - durch Überwurfmutter exakte Positionierung der Einfüllöffnung
 - unverlierbare Verschraubung
 - mit Halteschleife zur Befestigung am Kanister
- Verschraubung ET-231506 für Doppelkanister ECO
- separates Zubehör und Ersatzteile erhältlich z.B. Auslaufrohre, Kinder-Sicherheitsverschraubung ET-231320 für Doppelkanister PROFI

Verschraubung und Auslaufrohr



Artikel Nr.	Bezeichnung	Farbe	für a (mm)	Stutzen Außen-Ø (mm)	Länge (mm)	VE (Stück)
819901	Auslaufrohr mit Verschluss	■	38	21	130	5
819911	Auslaufrohr mit Verschluss					1
ET-231506	CLASSIC-Verschraubung			5		



Sichtboxen	24	Sichtboxenregale	42
- Polypropylen (PP)	24	- Standregale	42
- Polystyrol (PS)	26	- Fahrregale	45
Regalboxen	27	Lochplatten-Wandsystem	46
Sortimentskästen	28	Aluminiumboxen	50
- Polypropylen (PP)	28	Werkzeugtragekasten	51
- Polystyrol (PS)	31	Eurobehälter	52
- für Einsatzboxen	34	Geräteboxen	53
Metall-Kleinteile-Koffer	36	Werkzeugkoffer	53
Einsatzboxen	37	- ALPHA	53
Stückartikelbox	37	Industrie-Eimer	54
MultiStore-Lagersystem	38	Ölkanne	54
- Riegel	38		
- Rahmen und Ständer	39		
- Wand-Sets	40		
- Schränke	41		

PP Sichtboxen

- bruchsicher und formstabil
- gute chemische Beständigkeit gegen Fette, Harze, Laugen, Öle und Säuren
- sicher stapelbar
- lebensmittelgeeignet
- 7 Größen in 5 Farben (blau, gelb, grün, rot, transparent)
- separates Zubehör: Trennstege und Deckel
- umfangreiche Erweiterungsmöglichkeiten durch verschiedene Aufhängesysteme: Wandschienen, Schlitzwand, Stand- und Fahrregale
- auf Anfrage alle 7 Größen aus leitfähigem, schwarzem Material erhältlich: Oberflächenwiderstand $10^3 - 10^6 \Omega$

Sichtboxen aus Polypropylen (PP)

für viele Anwendungsbereiche mit umfangreichem Zubehör



	Größe						
	1	2	2/L	3	3/L	4	5
	671100	672100	682100	673100	683100	674100	675100
	671200	672200	682200	673200	683200	674200	675200
	671300	672300	682300	673300	683300	674300	675300
	671400	672400	682400	673400	683400	674400	675400
	671700	672700	-	673700	-	674700	675700
Maße T x B x H (mm)	115 x 102 x 74	164 x 102 x 74	216 x 102 x 74	242 x 146 x 127	318 x 146 x 127	332 x 207 x 155	489 x 312 x 184
Innenmaße T x B x H (mm)	84 x 87 x 63	134 x 87 x 63	183 x 87 x 63	203 x 130 x 114	286 x 130 x 114	290 x 170 x 144	422 x 267 x 171
Raum- / Überlaufvolumen (L)	0,46 / 0,32	0,73 / 0,47	1,00 / 0,67	3,00 / 1,76	4,24 / 2,30	7,10 / 3,56	19,27 / 9,00
Traglast / Stapellast (kg)	1,4 / 168	2,3 / 136	4,2 / 163	10 / 179	15 / 164	20 / 167	30 / 242
max. Trennstegaufnahmen quer/längs	2 / 0	3 / 0	4 / 0	3 / 0	4 / 0	0 / 1	0 / 1
VE (Stück)	30	24	18	26	18	12	7
Palette (Stück)	1800	1440	1080	520	324	216	70

Zubehör

- Deckel aus PP mit Einrastfunktion verhindert Verschmutzung und Verlust des Inhalts
- Praktische Unterteilungsmöglichkeit durch Trennstege aus PS

Trennstege und Deckel



Artikel Nr.	Bezeichnung	für Größe	Farbe	Maße B x H (mm)	VE (Stück)
671005	Quertrennstege	1+2+2/L		95 x 60	6
673005		3+3/L		140 x 105	
674005	Längstrennstege	4		320 x 135	
675005		5		450 x 160	
671900	Deckel	1		115 x 100	
672900		2		165 x 100	
682900		2/L		215 x 100	

Wandschienen und Metall-Schlitzwand

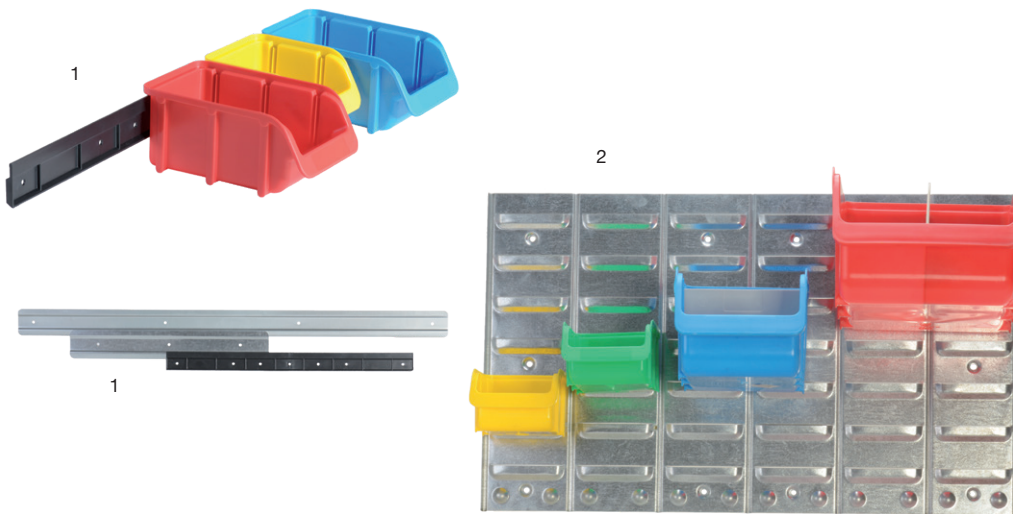
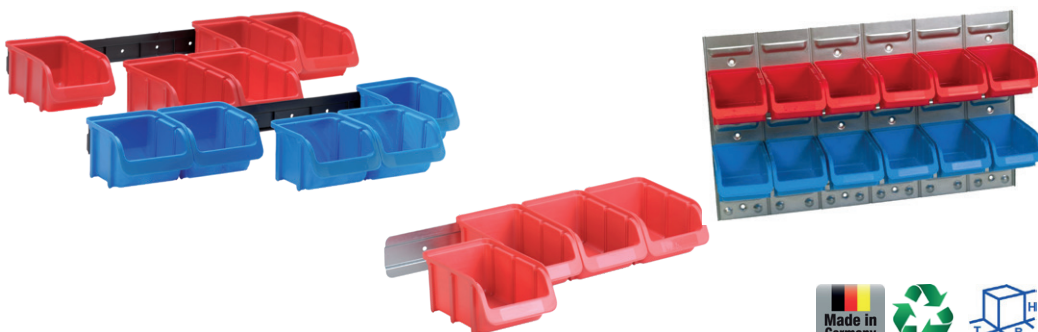


Abb. Nr.	Artikel Nr.	Bezeichnung	für Größe	Farbe	Maße T x B x H (mm)	Länge (mm)	VE (Stück)
1	374000	Kunststoffschiene	1+2+2/L+3			500	5
	374100	Metallschiene	1+2+2/L+3+3/L			970	3
	374200					420	10
2	375000	Metall-Schlitzwand	1-4		15 x 630 x 380		5

Zubehör

- einfache, schnelle Montage
- Kunststoffschiene für normale, Metallschiene für besonders hohe Traglasten geeignet
- Metallschiene und Schlitzwand aus glanzverzinntem Metall
- Metall-Schlitzwand:
 - mit 12 Befestigungspunkten zur einfachen und stabilen Wandmontage
 - geeignet für Sichtboxen PP Gr. 1 bis 4
 - Bestückung bis zu 24 PP Sichtboxen (Gr. 1, 2 +2/L) möglich

Sichtboxen-Sets und Schlitzwand-Set



Artikel Nr.	Bezeichnung	enthält	Farbe	Maße T x B x H (mm)	VE (Set)
656400	Set mit 1 Metallschiene	4 x Gr.1		115 x 425 x 75	10
656420	Set mit 1 Kunststoffschiene	5 x Gr.1		115 x 510 x 75	
656500	Set mit 1 Metallschiene	4 x Gr.2		165 x 425 x 75	14
656520	Set mit 1 Kunststoffschiene	5 x Gr.2	165 x 510 x 75		
656600	Set mit 1 Metallschiene	3 x Gr.3		240 x 435 x 125	6
656820	Set mit 2 Kunststoffschienen	5 x Gr.1 + 5 x Gr.2		165 x 510 x 150	10
657030	Metall-Schlitzwand-Set	6 x Gr.2 + 6 x Gr.2		90 x 630 x 380	5

PP Sets

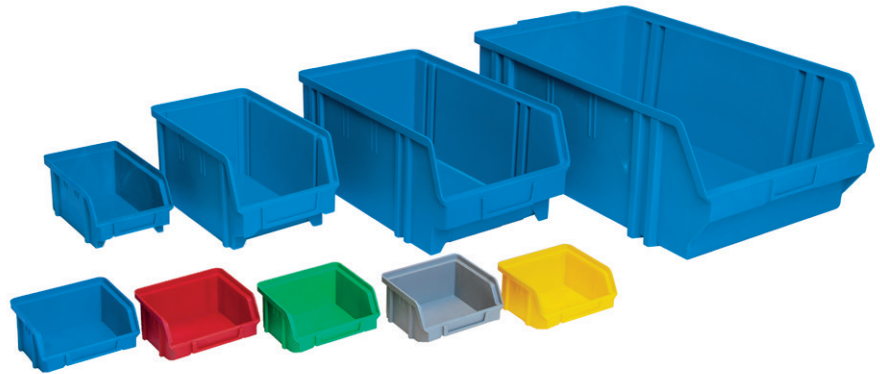
- einfache, schnelle Montage
- Schlitzwand-Set bestehend aus 1x Art.-Nr. 375000, 6x Art.Nr. 672100 (Gr.2, rot) und 6x Art.Nr. 672300 (Gr.2, blau)

PS Sichtboxen

- besonders formstabil und schlagfest
- für Transportsysteme geeignet
- sicher längs und quer stapelbar
- integrierter Etikettenhalter
- lebensmittelgeeignet (RAL-Zertifikat)
- 5 Größen in 5 Farben (rot, gelb, blau, grün, grau)
- separates Zubehör: Etiketten mit Schutzfolie
- umfangreiche Erweiterungsmöglichkeiten durch verschiedene Aufhängesysteme: Metallwandschienen für hohe Lasten, Stand- und Fahrregale

Sichtboxen aus Polystyrol (PS)

für hohe Belastungen und lange Lebensdauer

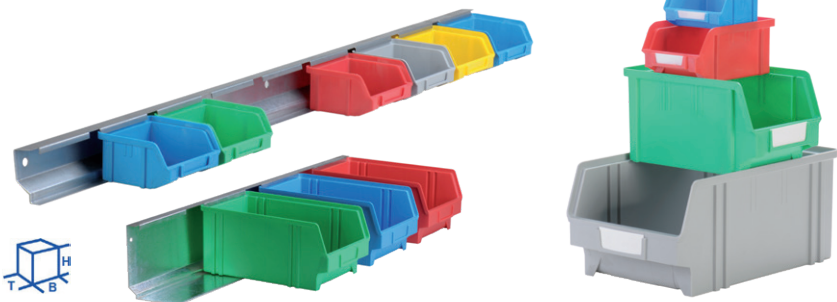


	Größe				
	1	2	3	4	5
	651100	652100	653100	654100	655100
	651200	652200	653200	654200	655200
	651300	652300	653300	654300	655300
	651400	652400	653400	654400	655400
	651500	652500	653500	654500	655500
Maße T x B x H (mm)	95 x 103 x 55	165 x 102 x 75	232 x 148 x 126	336 x 205 x 154	485 x 310 x 183
Innenmaße T x B x H (mm)	75 x 89 x 43	146 x 88 x 63	210 x 130 x 114	291 x 168 x 138	432 x 267 x 169
Raum- / Überlaufvolumen (L)	0,29 / 0,15	0,81 / 0,42	3,82 / 1,49	6,75 / 3,94	19,50 / 10,52
Traglast / Stapellast (kg)	17 / 212	21 / 315	28 / 436	30 / 742	- / 415
VE (Stück)	30	24	26	12	8
Palette (Stück)	2.700	1.440	520	216	80

Zubehör

- Schienen aus glanzverzinktem Stahlblech
- Etiketten zum Beschriften und Einstecken mit zusätzlicher Schutzfolie (1 VE = 25 Etiketten)

Metall-Wandschienen und Etiketten



Artikel Nr.	Bezeichnung	für Sichtboxen	Farbe	Maße T x B x H (mm)	VE (Stück)
425100	Metall-Wandschiene	9 x Gr.1		25 x 950 x 54	3
425200		9 x Gr.2		25 x 950 x 80	
425300		6 x Gr.3		25 x 950 x 132	
425400		4 x Gr.4		30 x 950 x 157	
657200	Etiketten	Gr.1		53 x 12	1
657300		Gr.2		55 x 16	
657400		Gr. 3, 4, 5		79 x 29	

Regalboxen aus Polypropylen (PP)

ideal für typische Regalformate

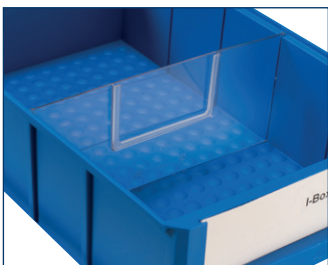


Art.-Nr.	Art.-Nr.	Ausführung	Maße (mm)			Innenmaße (mm)			Volumen (L)	Stapel-last (kg)	Trennsteg-aufnahmen	VE (Stück)
			T	B	H	T	B	H				
780011	780012	breit	300	183	81	270	170	75	3,44	138	4	24
780031	780032		400			370			4,72	140	6	
780051	780052		500			470			6,00	194	8	
780001	780002	schmal	300	91	81	270	80	75	1,62	142	4	48
780021	780022		400			370			2,22	135	6	
780041	780042		500			470			2,82	166	8	

Regalboxen

- zur optimalen Nutzung des Lagerraumes
- bruchsicher und formstabil
- gute chemische Beständigkeit gegen Fette, Harze, Laugen, Öle und Säuren
- Industriequalität für hohe Tragkraft
- sicher stapelbar
- verbesserte Entnahme von Kleinteilen durch Boden-noppen
- integrierter Etikettenhalter
- 6 Größen in zwei Farben (rot und blau)
- separates Zubehör: Trennstege, Etiketten und Auszugsicherung

Trennstege, Etiketten und Auszugsicherung



Artikel Nr.	Bezeichnung	Farbe	Ausführung	Material	VE (Stück)
780100	Trennstege	///	schmal	SAN	10
780200	Trennstege		breit		
780300	Etiketten	□	schmal	Papier	1
780400	Etiketten		breit		
780500	Auszugsicherung	■	schmal/breit	ABS	10

Zubehör

- Trennstege mit integriertem Etikettenhalter
- Papier-Etiketten:
 - 120 Etiketten (Art.-Nr. 780300)
 - 60 Etiketten (Art.-Nr. 780400)
 - auf je 10 bedruckbaren DIN A4 Bögen (190 g/m²)
- Auszugsicherung für schmale und breite Regalboxen

PP Sortimentskästen

- Unterteil und Deckel aus bruchsicherem, formstabilem Polypropylen
- mit stabilen Scharnieren, Verschlüssen und mit Euro-Aufhänger
- gute chemische Beständigkeit gegen Fette, Harze, Laugen, Öle und Säuren
- ideal für Verpackungszwecke, ab 1.000 Stück auch mit Euro-Aufhänger (38 x 40 x 1,5 mm)
- auf Anfrage: Branding, Bedruckung, Etikettierung, individuelle Farbe und Facheinteilung möglich
- Ersatzteil: ET-207100
Trennstege aus glasklarem PS (VE 10 St.)

PP-ECO

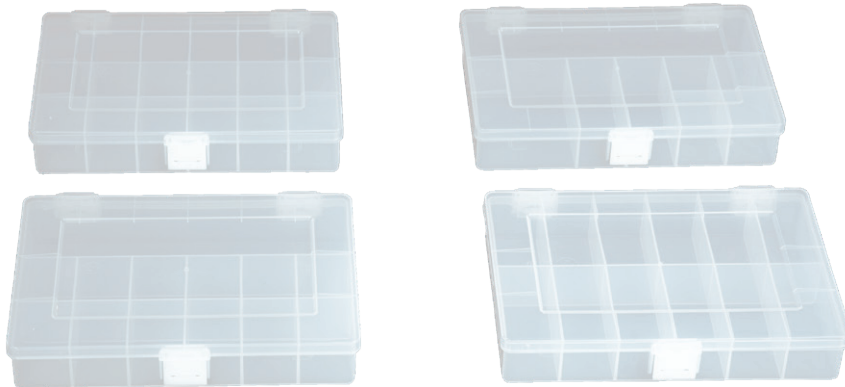
transparent, mit fester oder variabler Facheinteilung



Maße T x B x H (mm): 233 x 339 x 58				Fachmaße TxB mm (Fachhöhe 46 mm)						
Abb. Nr.	Artikel Nr.	Bez.	Facheinteilung	Anzahl Fächer	1	2	3	4	5	VE (Stück)
	601300			8	108x116	108x328	108x53	53x53	-	20
1	601400	PP-ECO-CLASSIC		12	-	-	-	-	108x53	
2	601500			24	-	-	-	53x53	-	
Maße T x B x H (mm): 140x180x40				Fachmaße TxB mm (Fachhöhe 34 mm)						
3	606000			0	mit drei variablen Trennstegen bei 7 Aufnahmemöglichkeiten					14
4	606100	PP-ECO-MINI		5	130 x 43	55 x 85	75 x 42	-	-	

PP-COMPACT

transparent oder farbig, 170 x 250 x 46 mm, mit festen Facheinteilungen



PP Sortimentskästen

- Unterteil und Deckel aus bruchsicherem, formstabilem Polypropylen
- mit stabilen Scharnieren und Verschlüssen
- gute chemische Beständigkeit gegen Fette, Harze, Laugen, Öle und Säuren
- auf Anfrage: Bedruckung, Etikettierung und individuelle Farbe möglich
- Ersatzteile: Scharniere und Deckel



Maße TxBxH (mm) 170x250x46		Fachmaße T x B mm (Fachhöhe 40 mm)								
Art.-Nr. transparent	Art.-Nr. Farbe	Facheinteilung	Anzahl Fächer	1	2	3	4	5	6	VE
603600	608100 		8	65x242	98x38	48x38	98x80	-	-	10
603700	608200 		12	-	-	-	-	82x38	-	
603800	-		13	65x242	-	48x38	-	-	-	
603900	608300 		18	-	-	48x38	-	-	65x38	

PP Sortimentskästen

- Unterteil und Deckel aus bruchsicherem, formstabilem Polypropylen
- mit stabilen Scharnieren und Verschlüssen
- gute chemische Beständigkeit gegen Fette, Harze, Laugen, Öle und Säuren
- mit oder ohne Tragegriff
- auf Anfrage: Bedruckung, Etikettierung und individuelle Farbe möglich
- Ersatzteile: Scharniere und Deckel

PP-CLASSIC

transparent oder farbig, 225 x 335 x 55 mm, mit festen Facheinteilungen



Maße TxBxH (mm) 225x335x55				Fachmaße T x B mm (Fachhöhe 45 mm)					VE
Art.-Nr. transparent	Art.-Nr. Farbe	Art.-Nr. Farbe mit Tragegriff	Facheinteilung	Anzahl Fächer	1	2	3	4	
611300	611700 	604700 		8	105x105	105x325	105x52	52x52	6
611400	611800 	604800 		12	-	-	105x52	-	
611500	611900 	604900 		24	-	-	-	52x52	

PP Sortimentskästen

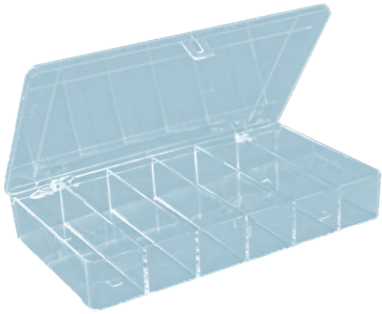
- mit 18 variabel einsetzbaren Trennstegen weitere Unterteilung möglich
- stabiler, unverlierbarer Griff
- transparenter Deckel
- auf Anfrage: individuelle Farbe möglich

PP-MAXI

anthrazit, 320 x 460 x 80 mm,
mit fester Facheinteilung

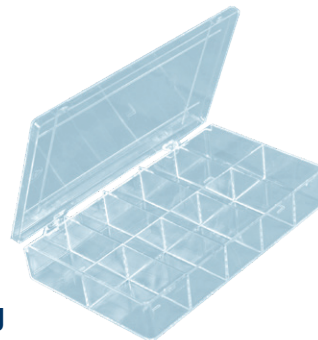


Maße T x B x H (mm): 320 x 460 x 80			Fachmaße T x B mm (Fachhöhe 75 mm)			
Artikel Nr.	Farbe	Facheinteilung	Anzahl Fächer	1	2	VE (Stück)
417340			5	74 x 438	71 x 165/85	7

PS-MINI
glasklar oder rot, 120 x 210 x 36 mm, mit fester Facheinteilung

PS Sortimentskästen

- glasklarer Deckel und Unterteil für optimale Darstellung des Inhaltes
- geeignet für Verpackungszwecke
- besonders formstabil aus Polystyrol
- auf Anfrage: Bedruckung, Etikettierung und individuelle Farbe möglich
- Ersatzteile nur für Art.-Nr. 616600: Verschluss und Deckel

Fachmaße T x B mm (Fachhöhe 30 mm)									
Artikel Nr.	Farbe	Facheinteilung	Anzahl Fächer	1	2	3	4	5	VE
616000	///		6		115 x 32				12
616200			9					36 x 67	
616300			12			56 x 32			
616400			18				36 x 32		
616600	■		7	56 x 202	56 x 32				14


glasklar, 105 x 170 x 32 mm, mit fester Facheinteilung

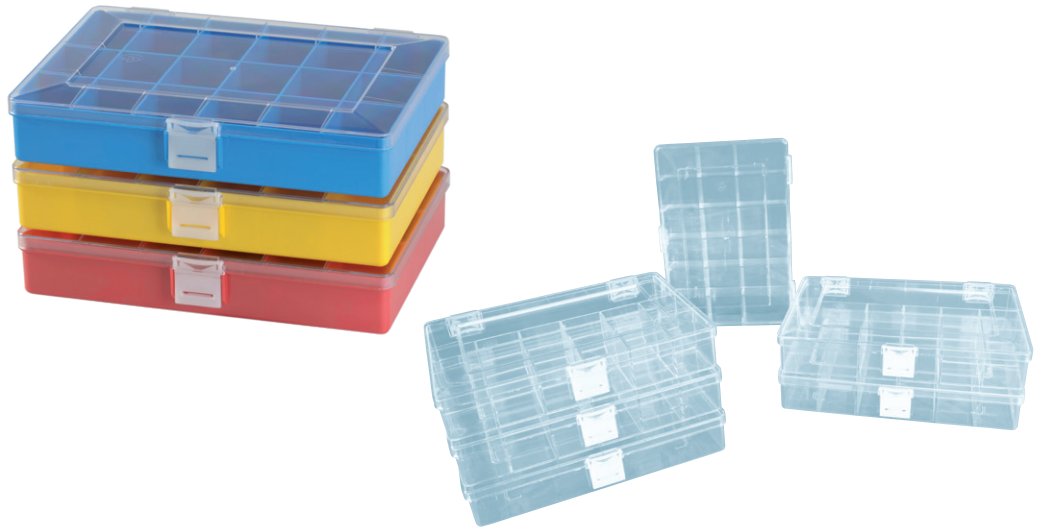
Maße T x B x H (mm): 105 x 170 x 32		Fachmaße T x B mm				
Art.-Nr.	Farbe	Facheinteilung	Anzahl Fächer	Fachhöhe (mm)	1	VE
617300	///		10	27	50 x 32	18

PS Sortimentskästen

- glasklarer Deckel und Unterteil für optimale Darstellung des Inhaltes
- besonders formstabil aus Polystyrol
- mit stabilen Scharnieren und Verschlüssen
- auf Anfrage: Bedruckung, Etikettierung und individuelle Farbe möglich
- Ersatzteile: Scharniere und Deckel

PS-COMPACT

glasklar oder farbig, 170 x 250 x 46 mm, mit festen Facheinteilungen



Maße TxBxH (mm) 170x250x46				Fachmaße T x B mm (Fachhöhe 40 mm)							
Art.-Nr. glasklar	VE	Art.-Nr. Farbe	VE	Facheinteilung	Anzahl Fächer	1	2	3	4	5	6
613400		-			0	-	-	-	-	-	-
613500		-			7	65 x 242	98 x 38	-	-	-	-
613600	14	618100 	10		8	65 x 242	98 x 38	48 x 38	98 x 80	-	-
613700		618200 			12	-	-	-	-	82 x 38	-
613800		-			13	65 x 242	-	48 x 38	-	-	-
613900		618300 			18	-	-	48 x 38	-	-	65 x 38

PS-CLASSIC

glasklar oder farbig, 225 x 335 x 55 mm, mit festen Facheinteilungen


PS Sortimentskästen

- glasklarer Deckel und Unterteil für optimale Darstellung des Inhaltes
- besonders formstabil aus Polystyrol
- mit stabilen Scharnieren und Verschlüssen
- auf Anfrage: Bedruckung, Etikettierung und individuelle Farbe möglich
- Ersatzteile: Scharniere und Deckel

Maße TxBxH (mm) 225x335x55				Fachmaße T x B mm (Fachhöhe 45 mm)					
Art.-Nr. glasklar	VE	Art.-Nr. Farbe	VE	Facheinteilung	Anzahl Fächer	1	2	3	4
612200		-			6	-	-	-	105 x 105
612300	5	614700 	6		8	105 x 325	105 x 52	52 x 52	105 x 105
612400		614800 			12	-	105 x 52	-	-
612500		614900 			24	-	-	52 x 52	-

PP Sortimentskästen

- farbiges Unterteil und transparenter, dicht schließender Deckel aus bruchsicherem, formstabilem Polypropylen
- mit Tragegriff, stabilen Scharnieren und Verschlüssen
- Art.-Nr. 600100 für individuelle Bestückung mit Einsatzboxen
- auf Anfrage: Bedruckung, Etikettierung und individuelle Farbe möglich
- Ersatzteile: Scharnieren und Deckel

PP-PREMIUM

blau, 225 x 335 x 55 mm, mit losen Einsatzboxen aus PS bestückt



Maße T x B x H (mm): 225 x 335 x 55		Einsatzboxen T x B mm (Höhe 45 mm)					VE (Stück)
Art.-Nr. blau / mit Tragegriff	Facheinteilung	Anzahl Einsatz- boxen	622100 54x54	622200 54x108	622300 108x108	622400 108x62	
600100		0					6
600600		9	4	2	1	2	
600700		12		12			
600800		14	8	4	2		
600900		24	24				

PS-CLASSIC-FLEX / PS-PREMIUM

glasklar, 225 x 335 mm, in verschiedenen Höhen für Bestückung mit Einsatzboxen



PS Sortimentskästen

- glasklarer Deckel und Unterteil für optimale Darstellung des Inhaltes
- besonders formstabil aus Polystyrol
- mit stabilen Scharnieren und Verschlüssen
- auf Anfrage: Bedruckung, Etikettierung und individuelle Farbe möglich
- Ersatzteile: Scharniere und Deckel

PS-PREMIUM							
Artikel Nr. glasklar	Facheinteilung PS-PREMIUM	Maße T x B x H (mm)	7 Einsatzboxen T x B (mm)				VE (Stück)
			2 x 54x54	1 x 54x108	2 x 108x108	2 x 108x162	
613206		225 x 335 x 32	620100	620200	620300	620400	10
612106		225 x 335 x 55	622100	622200	622300	622400	5
613306		225 x 335 x 73	624100	624200	624300	624400	4

PS-CLASSIC-FLEX					
Artikel Nr. glasklar	Facheinteilung PS-CLASSIC-FLEX	Maße		bestückbar mit Einsatzbox-Höhe (mm)	VE (Stück)
		TxB (mm)	H (mm)		
613200		225 x 335	32	23	10
612100			55	45	5
613300			73	63	4

Deckel, Verschlüsse und Scharniere



Sortimentskästen	Scharnier	Verschluss	Deckel	
			PP transparent	PS glasklar
COMPACT	ET-389000	ET-389100	ET-254700	ET-254600
CLASSIC / PS-CLASSIC-FLEX (Art. 612100) / PS-PREMIUM (Art. 612106) / PP-PREMIUM			ET-254300	ET-254100
PS-CLASSIC-FLEX (Art. 613200, 613300) / PS-PREMIUM (Art. 613206, 613306)	ohne	ET-282800	-	ET-253700
PS-MINI (Art. 616600)			-	ET-254000
VE	10			

Ersatzteile

Metall Sortimentskästen

- aus pulverbeschichtetem Stahlblech
- stabile Hebelspannverschlüsse, verschließ- und verplombbar
- dicht schließender Deckel verhindert Durcheinanderfallen des Inhaltes
- Deckelsicherung gegen unbeabsichtigtes Öffnen des Koffers
- Art.-Nr. 620599 für individuelle Bestückung mit Einsatzboxen
- Art.-Nr. 621000 Doppel-Kleinteile-Koffer
- Sonderbestückung auf Anfrage

Metall-Kleinteile-Koffer

dunkelblau, mit losen Einsatzboxen aus PS bestückt

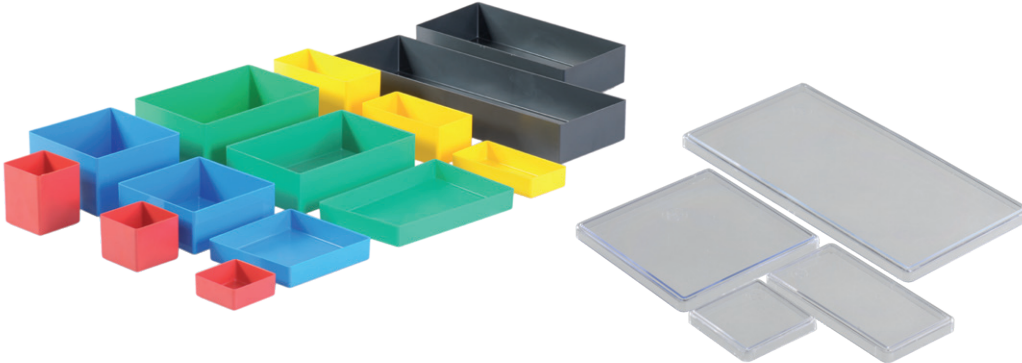


Maße T x B x H (mm) 330 x 440 x 66		Einsatzboxen T x B mm (Höhe 63 mm)					VE (Stück)
Artikel Nr.	Facheinteilung	Anzahl Ein- satzboxen	624100 54x54	624200 54x108	624300 108x108	624400 108x162	
620599		0					1
620700		24		24			
620800		23	12	6	3	2	

Maße T x B x H (mm) 330 x 440 x 100		Einsatzboxen T x B mm (Höhe 45 mm)				VE	
Art.-Nr. blau	Fach- einteilung	Anzahl Ein- satz- boxen	622100 54x54	622200 54x108	622300 108x108		622400 108x162
621000		59	36	18	3	2	1

Einsatzboxen aus Polystyrol (PS)

zur individuellen Bestückung von Sortimentskästen, Kleinteile-Koffern, Schubladen und Schränken



Maße T x B (mm)	Farbe	Höhe 23 mm	VE (Stück)	Höhe 45 mm	VE (Stück)	Höhe 63 mm	VE (Stück)	Zubehör Deckel Art.-Nr.	VE (Stück) Deckel
54 x 54	■	620100	200	622100	160	624100	96	252500	10
75 x 54				622800	75				
108 x 54	■	620200	100	622200	80	624200	48	252600	10
162 x 54	■			622700	30				
108 x 108	■	620300	50	622300	40	624300	24	252700	10
162 x 108	■	620400	35	622400	25	624400	15	252800	
216 x 108	■			622500	20			252900	
324 x 108				622600	15			253000	

Stückartikelbox

mit transparentem Klappdeckel



Artikel Nr.	Volumen (L)	Farbe	Maße T x B x H (mm)	VE (Stück)
687500	2.5	■	232 x 146 x 158	4

Einsatzboxen

- verschiedene Grundmaße in den Höhen 23 / 45 / 63 mm
- besonders formstabil aus hochschlagfestem Polystyrol
- separates Zubehör: Deckel, glasklar

Stückartikelbox

- staubfreie und gut sichtbare Lagerung des Inhaltes mit einem Nennvolumen von 2,5 L (Füllvolumen 3,7 L)
- Boxen sind stapelbar und können mittels beigelegter Verbindungsstücke seitlich miteinander verbunden werden
- zur Warenpräsentation in Verkaufsräumen gut geeignet
- bruchsicher und formstabil
- gute chemische Beständigkeit gegen Fette, Harze, Laugen, Öle und Säuren
- Unterteil aus Polypropylen in rot
- Deckelgehäuse aus bruchfestem SAN

MultiStore-Lagersystem

- Riegel in drei Farben aus hochschlagfestem Polystyrol, einfach stapelbar und zur stabilen Wandmontage geeignet
- herausnehmbare Kipp-schubladen aus glasklarem Polystyrol mit integriertem Etikettenhalter (inklusive Etiketten)
- staubfreie und gut sichtbare Lagerung des Inhaltes
- für hohe Belastungen und lange Lebensdauer
- vielseitig einsetzbar z.B. in Industrie, Labor, Werkstätten, Verkaufsräumen, Arztpraxen, Apotheken und Krankenhäusern
- separates Zubehör: Längstrennstege zur individuellen Unterteilung der Schubladen
- Ersatzteile: Kippschubladen
- Artikel werden unbestückt verkauft

Riegel

Baukastenprinzip - vielseitig kombinierbar in 6 Größen für übersichtliche Lagerlösungen



MultiStore Riegel Nr.	9	6	5	4	3	2
Piktogramme						
lichtgrau	460110	460111	460112	460113	460114	460115
weiß	460120	460121	460122	460123	460124	460125
enzianblau	460130	460131	460132	460133	460134	460135
Maße Riegel B (mm)	601					
Maße Riegel T x H (mm)	64,5 x 76,5	94 x 112,5	136 x 163	171,5 x 206	198 x 238	310,5 x 353
Volumen Riegel (L)	0,90	2,22	5,20	8,56	12,66	28,20
VE (Riegel)	1					
Ersatz-Schubladen	460220	460221	460222	460223	460224	460225
Maße Schublade T x B x H (mm)	44,5 x 49 x 46	67 x 80 x 69	97 x 99,5 x 107,5	128 x 125,5 x 133,5	149 x 176 x 161	221 x 265 x 241
Volumen Schublade (L)	0,10	0,37	1,04	2,14	4,22	14,10
VE (Schubladen)	9	6	5	4	3	2
Trennstege	-	-	-	460126	460127	-
VE (Trennstege)	10					

Rahmen und Ständer

ermöglichen individuelle, einfache und schnelle Bestückung mit allen Größen des MultiStore-Lagersystems



MultiStore-Lagersystem

- aus stabilen Aluminium-Profilen
- Rahmen in drei Höhen, ideal für einfache und schnelle Wandmontage
- Steh-Ständer einseitig bestückbar
- Fahr-Ständer beidseitig bestückbar mit hochbelastbaren Lenkrollen, zwei Stück arretierbar
- patentierte Befestigungselemente (Click Bins)
- zur Warenpräsentation in Verkaufsräumen gut geeignet
- MultiStore Riegel nicht im Lieferumfang enthalten
- Artikel werden unbestückt verkauft



Abb. Nr.	Artikel Nr.	Bezeichnung	Farbe	Maße T x B x H (mm)	Kombinationsvorschläge siehe	VE (Stück)
1	461101	Rahmen		25 x 601 x 600	I.)	1
	461102			25 x 601 x 1160	II.)	
	461103			25 x 601 x 1800	III.)	
2	462001	Steh-Ständer einseitig		340,5 x 601 x 1250	II.)	
3	462003	Fahr-Ständer zweiseitig		651 x 601 x 1280	II.) x 2	

I.) Rahmen Höhe 600 mm						
Nr.	9	6	5	4	3	2
Kombinationsvorschläge						
A	1	1	1	1		
B	1	3	1			
C	2	4				
D	3	3				
E		5				
maximale Bestückung bei einheitlicher Riegelgröße						
max.	7	5	3	2	2	1

II.) Rahmen Höhe 1160 mm						
Nr.	9	6	5	4	3	2
Kombinationsvorschläge						
A	1	1	1	1	1	1
B	2	2	2	2		
C		1	5	1		
D			3	2	1	
E		6	3			
maximale Bestückung bei einheitlicher Riegelgröße						
max.	15	10	7	5	4	3

III.) Rahmen Höhe 1800 mm						
Nr.	9	6	5	4	3	2
Kombinationsvorschläge						
A	2	6	1	1	1	1
B	1	5	7			
C			11			
D		1			7	
E				4	4	
maximale Bestückung bei einheitlicher Riegelgröße						
max.	23	16	11	8	7	5

MultiStore-Lagersystem

- mit Rückwand aus kunststoffbeschichteter Spanplatte
- drei Größen zur einfachen Wandmontage
- zur Warenpräsentation in Verkaufsräumen gut geeignet
- für hohe Belastungen und lange Lebensdauer
- Artikel werden unbestückt verkauft

Wand-Sets

lichtgrau, fertigmontiert in 4 verschiedenen Varianten



Abb.-Nr.	MultiStore	Maße T x B x H (mm)	Zusammensetzung mit MultiStore Riegel Nr.				Anzahl Schubladen	VE
			9	6	5	4		
1	461118	92 x 610 x 410	-	3	-	-	18	1
2	461130		2	2	-	-	30	
3	461133	171 x 610 x 671	2	1	1	1	33	
4	461143	171 x 610 x 995	2	2	2	1	44	

Schränke

in verschiedenen Varianten fertigmontiert und besonders stabil



MultiStore-Lagersystem

- aus einbrennlackiertem Stahlblech
- 12 Hängeschränke zur einfachen Wandmontage
- 24 Standschränke in drei Größen mit unterschiedlicher Riegel-Zusammensetzung
- zusätzlicher Schutz durch Metallrahmen
- zur Warenpräsentation in Verkaufsräumen gut geeignet
- Artikel werden unbestückt verkauft

Art.-Nr.	Art.-Nr.	Maße T x B x H (mm)	Zusammensetzung mit MultiStore Riegel Nr.				Anzahl Schubladen	VE
			9	6	5	4		
465916	466016	250 x 665 x 900	-	-	-	4	16	1
465925	466025		-	1	3	1	25	
465926	466026		-	-	5	-	33	
465933	466033		-	3	3	-	42	
465942	466042		-	7	-	-	69	
465969	466069		5	4	-	-		

Art.-Nr.	Art.-Nr.	Maße T x B x H (mm)	Zusammensetzung mit MultiStore Riegel Nr.					Anzahl Schubladen	VE
			9	6	5	4	3		
466121	466221	250 x 665 x 1.800	-	-	-	-	7	21	1
466131	466231		-	1	-	4	3	31	
466132	466232		-	-	-	8	-	32	
466138	466238		10	8	-	-	-	138	
466148	466248		-	4	3	-	3	48	
466150	466250		-	-	10	-	-	50	
466174	466274		-	9	4	-	-	74	
466180	466280		3	5	4	-	1	80	
466190	466290		-	15	-	-	-	90	
466257	466256		-	4	4	3	-	56	
466169	466269		250 x 665 x 2.000	-	4	9	-	-	
466154	466155	250 x 1.270 x 2.000	-	16	10	2	-	154	

Hängeschränke

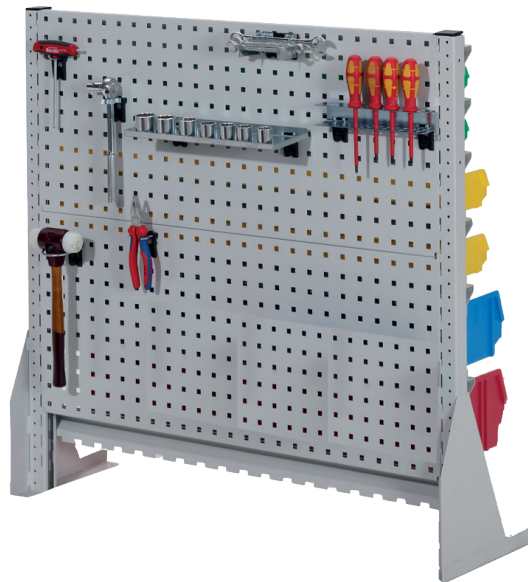
Standschränke

Sichtboxenregale

- beidseitig nutzbar
- stabile, pulverbeschichtete Stahlblechkonstruktion
- 9 Einhängeleisten mit je 40 kg Tragkraft
- mit zwei Lochplatten für die Aufbewahrung von Werkzeugen (siehe Lochplatten-Zubehör)
- Foto zeigt Anwendungsbeispiel. Artikel wird unbestückt oder mit Sichtboxen bestückt verkauft.

Tisch-Standregal

lichtgrau, unbestückt oder bestückt mit Sichtlagerkästen aus Polystyrol



Tischständer bestückt

Art.-Nr.	Maße B x H (mm)	Maße Lochplatten B x H (mm)	Breite Einhänge- leiste (mm)	Anzahl Einhänge- leisten	Gr. 1 PS grün	Gr. 2 PS gelb	Gr. 3 PS blau	Gr. 4 PS rot	VE
781000	720 x 1.250	650 x 418	704	9	12	18	8	3	1
781001	1.030 x 1.250	962 x 418	1.016		18	27	12	4	

Tischständer unbestückt / max. Bestückung pro Einhängelleiste

Art.-Nr.	Maße B x H (mm)	Maße Lochplatten B x H (mm)	Breite Einhänge- leiste (mm)	Anzahl Einhänge- leisten	Gr. 1 PS / PP	Gr. 2 PS / PP	Gr. 3 PS / PP	Gr. 4 PS / PP	VE
781100	720 x 1.250	650 x 418	704	9	6	6	4	3	1
781101	1.030 x 1.250	962 x 418	1.016		9	9	6	4	

Standregale einseitig

lichtgrau, unbestückt oder bestückt mit Sichtlagerkästen aus Polystyrol



Standregale einseitig bestückt

Artikel Nr.	Maße B x H (mm)	Breite Einhängelleiste (mm)	Anzahl Einhängelleisten	bestückt mit				VE (Stück)
				Gr. 1 PS	Gr. 2 PS	Gr. 3 PS	Gr. 4 PS	
781010	720 x 750	704	6	12	12	4	-	1
781030	720 x 1.000		7				3	
781050	720 x 1.250		9	6				
781070	720 x 1.585		11	18	8			
781020	1.030 x 750	1.016	6	18	18	6	-	
781040	1.030 x 1.000		7				4	
781060	1.030 x 1.250		9	27	12	4		
781080	1.030 x 1.585		11	27	12	8		

Standregale einseitig unbestückt / max. Bestückung pro Einhängelleiste

Art.-Nr.	Maße B x H (mm)	Breite Einhängelleiste (mm)	Anzahl Einhängelleisten	bestückt mit				VE
				Gr. 1 PS / PP	Gr. 2 PS / PP	Gr. 3 PS / PP	Gr. 4 PS / PP	
781110	720 x 750	704	6	6	6	4	3	1
781130	720 x 1.000		7					
781150	720 x 1.250		9					
781170	720 x 1.585		11					
781120	1.030 x 750	1.016	6	9	9	6	4	
781140	1.030 x 1.000		7					
781160	1.030 x 1.250		9					
781180	1.030 x 1.585		11					

Sichtboxenregale

- einseitig nutzbar
- stabile, kippsichere, verschraubte Stahlblechkonstruktion mit Einhängelleisten
- pulverbeschichtet
- Tragkraft 40 kg je Einhängelleiste

Sichtboxenregale

- beidseitig nutzbar
- stabile, kipp sichere, verschraubte Stahlblechkonstruktion mit Einhängeleisten
- pulverbeschichtet
- Tragkraft 40 kg je Einhängeleiste

Standregale zweiseitig

lichtgrau, unbestückt oder bestückt mit Sichtlagerkästen aus Polystyrol



Standregale zweiseitig bestückt

Art.-Nr.	Maße B x H (mm)	Breite Einhängeleiste (mm)	Anzahl Einhängeleisten	bestückt mit				VE
				Gr. 1 PS	Gr. 2 PS	Gr. 3 PS	Gr. 4 PS	
782000	720 x 750	704	12	24	24	8	-	1
782020	720 x 1.000		14				6	
782040	720 x 1.250		18	16	12			
782060	720 x 1.585		22		12			
782010	1.030 x 750	1.016	12	36	12	-		
782030	1.030 x 1.000		14			8		
782050	1.030 x 1.250		18	54	24	16		
782070	1.030 x 1.585		22			16		

Standregale zweiseitig unbestückt / max. Bestückung pro Einhängeleiste

Art.-Nr.	Maße B x H (mm)	Breite Einhängeleiste (mm)	Anzahl Einhängeleisten	bestückt mit				VE
				Gr. 1 PS / PP	Gr. 2 PS / PP	Gr. 3 PS / PP	Gr. 4 PS / PP	
782100	720 x 750	704	12	6	6	4	3	1
782120	720 x 1.000		14					
782140	720 x 1.250		18					
782160	720 x 1.585		22					
782110	1.030 x 750	1.016	12	9	9	6	4	
782130	1.030 x 1.000		14					
782150	1.030 x 1.250		18					
782170	1.030 x 1.585		22					

Fahrregale zweiseitig

lichtgrau, unbestückt oder bestückt mit Sichtlagerkästen aus Polystyrol



Fahrregale zweiseitig bestückt

Artikel Nr.	Maße B x H (mm)	Maße Lochplatten B x H (mm)	Breite Einhängelleiste (mm)	Anzahl Einhängelleisten	bestückt mit				VE (Stück)
					Gr. 1 PS	Gr. 2 PS	Gr. 3 PS	Gr. 4 PS	
783000	720 x 905	-	704	12	24	24	8	-	1
783020	720 x 1.155	-		14				6	
783040	720 x 1.405	-		18	16	12			
783060	720 x 1.740	-		22		12			
783010	1.030 x 905	-	1.016	12	36	12	-		
783030	1.030 x 1.155	-		14			8		
783050	1.030 x 1.405	-		18	54	24	16		
783070	1.030 x 1.740	-		22			18		
783080	720 x 1.405	650 x 418	704	9	12	18	8	3	
783090	1.030 x 1.405	962 x 418	1.016	9	18	27	12	4	

Fahrregale zweiseitig unbestückt / max. Bestückung pro Einhängelleiste

Art.-Nr.	Maße B x H (mm)	Maße Lochplatten B x H (mm)	Breite Einhängelleiste (mm)	Anzahl Einhängelleisten	Gr.1 PS / PP	Gr.2 PS / PP	Gr.3 PS / PP	Gr.4 PS / PP	VE
783100	720 x 905	-	704	12	6	6	4	3	1
783120	720 x 1.155	-		14					
783140	720 x 1.405	-		18					
783160	720 x 1.740	-		22					
783110	1.030 x 905	-	1.016	12	9	9	6	4	
783130	1.030 x 1.155	-		14					
783150	1.030 x 1.405	-		18					
783170	1.030 x 1.740	-		22					
783180	720 x 1.405	650 x 418	704	9	6	6	4	3	
783190	1.030 x 1.405	962 x 418	1.016	9	9	9	6	4	

Sichtboxenregale

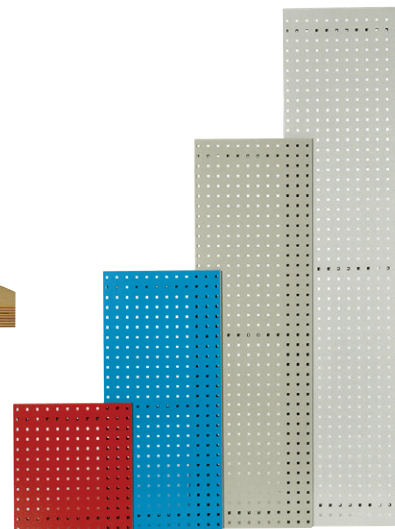
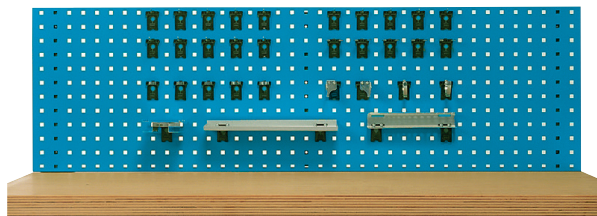
- beidseitig nutzbar
- stabile, kippsichere, verschraubte Stahlblechkonstruktion mit Einhängelleisten
- pulverbeschichtet
- Tragkraft 40 kg je Einhängelleiste
- mit Ablageboden und Handgriff für leichtes Handling
- zwei Lenkrollen mit Feststeller und zwei Bockrollen - max. Tragkraft 750 kg
- Art.-Nr. 783080, 783090, 783180 und 783190 mit drei Lochplatten für die Aufbewahrung von Werkzeugen (siehe Lochplatten-Zubehör)
- Foto zeigt Anwendungsbeispiel. Artikel wird unbestückt oder mit Sichtboxen bestückt verkauft.

Lochplatten-Wandsystem

- gut geeignet zur Warenpräsentation in Verkaufsräumen
- pulverbeschichtet aus stabilem Stahlblech
- rundum abgekantet und mit Unterzügen versteift für höchste Belastungen
- im Raster von 38mm gelocht, quadratische Lochung á10 mm
- Haken und Halterungen werden eingehängt und mit einer 90° Drehung festgeklemmt - keine Arretierschrauben erforderlich!
- einfache Wandmontage durch verdeckt liegende Schrauben
- durch Aneinanderreihen der Lochplatten kann jede Wandfläche optimal genutzt werden
- auf Anfrage auch in rot, blau und beige erhältlich
- Artikel wird unbestückt verkauft

Lochplatten

lichtgrau, ermöglicht übersichtliche Aufbewahrung verschiedenster Werkzeuge und Gegenstände



Artikel Nr.	Maße B x H (mm)	VE (Stück)
784000	450 x 500	1
784001	450 x 1.000	
784002	450 x 1.450	
784003	450 x 2.000	

Zubehör



1

2

Abb. Nr.	Artikel Nr.	Bezeichnung	Länge (mm)	Haken-Ø (mm)	VE (Stück)
1	784010	Einzelhaken	38	4,5	1
	784011		75		
	784012		100		
	784013		150		
	784014		200		
2	784031	Schräghaken für Nüsse und Steckschlüssel	35		

Zubehör
Lochplatten-Wandsystem


1



2



3

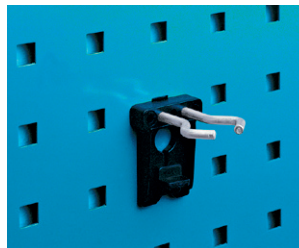
Abb. Nr.	Artikel Nr.	Bezeichnung	Ø (mm)	VE (Stück)
1	784026	Werkzeugklemmen für Schraubendreher	6	1
	784027		10	
	784028		14	
	784029		19	
	784030		25	
2	784032	Rundhaken	40	
	784033		60	
3	784034		40	
	784035		60	
	784036		80	



1



2



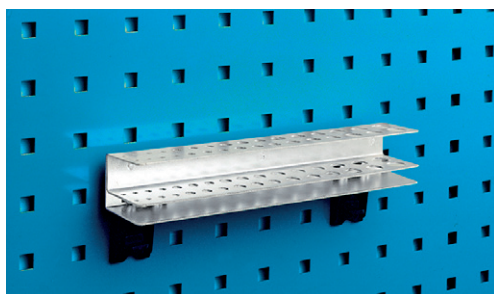
3

Abb. Nr.	Artikel Nr.	Bezeichnung	Länge (mm)	Ha- ken-Ø (mm)	Hakenabstand innen (mm)	VE (Stück)	
1	784015	Doppelhaken	38	4,5	9,5	1	
	784016				16,5		
	784017				23,5		
2	784018		75		100		9,5
	784019						16,5
	784020						23,5
	784021	23,5					
3	784022	200	23,5				
	Zangenhalter	45	9,5 / 27,5				
			16,5 / 34,5				
23,5 / 41,5							

Zubehör



Artikel Nr.	Bezeichnung	Länge (mm)	Breite (mm)	VE (Stück)
784037	Rundhalter für SB-Verpackungen	150	21	1
784038			28	
784039			35	
784040		200	35	
784041		300	35	

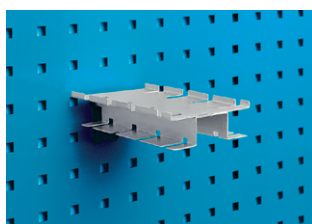


1

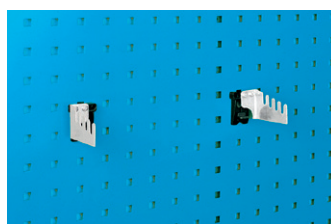


2

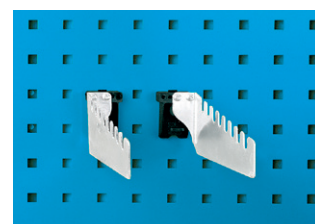
Abb. Nr.	Artikel Nr.	Bezeichnung	Breite (mm)	diverse Ø 3-14 mm	VE (Stück)
1	784042	Bohrer-/ Innensechskanthalter	240	für 32 Teile	1
	784043			für 64 Teile	
2	784044	Schraubendreherhalter		für 32 Teile	



1



2

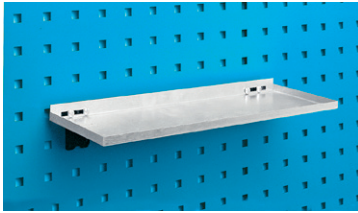


3

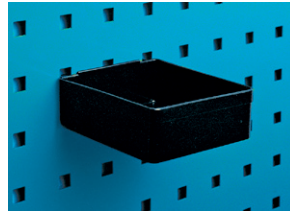
Abb. Nr.	Artikel Nr.	Bezeichnung	Maße T x B (mm)	insgesamt	VE (Stück)
1	784045	Feilen-/Steckschlüsselhalter	165 x 96	für 8 Teile	1
2	784046	Sägenhalter (paarweise)		für 4 Sägen	
3	784047	Schraubenschlüsselhalter (paarweise)		für 8 Teile	

Zubehör

Lochplatten-Wandsystem



1



2

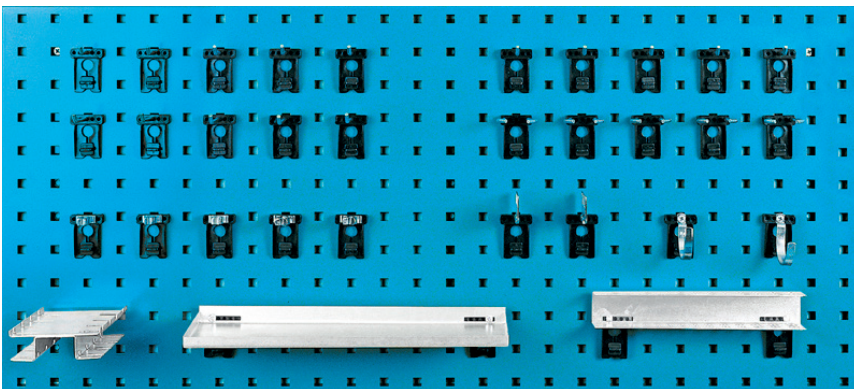


3

Abb. Nr.	Artikel Nr.	Bezeichnung	Maße T x B x H (mm)	VE (Stück)
1	784048	Ablageplatte	120 x 350 x 10	1
2	784049	Kunststoffkasten für Kleinteile	100 x 95 x 30	
3	784004	Halteleiste für Sichtboxen aus stabilem Stahlblech	18 x 500 x 45	

Zubehör-Sets

sinnvolle Zusammenstellung für übliche Anwendungen



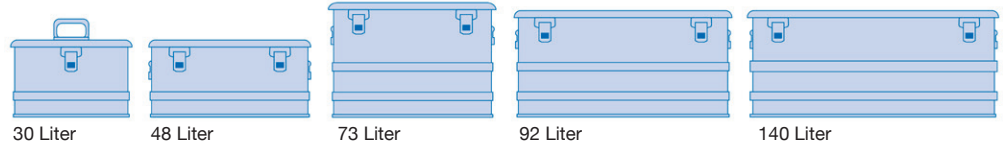
Artikel Nr.	Bezeichnung	bestehend aus	VE (Stück)
784005	Set 31-teilig	5 x Zangenhalter 45 mm lang 10 x Einzelhaken 38 mm lang 5 x Einzelhaken 75 mm lang 1 x Feilen- und Steckschlüsselhalter für 8 Teile 1 x Schraubendreherhalter für 32 Teile 1 Paar Sägenhalter für 4 Sägen 2 x Rundhaken Ø 60 mm 3 x Werkzeugklemmen Ø 14 mm 2 x Werkzeugklemmen Ø 19 mm 1 x Ablageplatte 350 x 120 mm	1
784006	Set 18-teilig	2 x Zangenhalter 45 mm lang 2 x Doppelhaken 38 mm lang 2 x Doppelhaken 75 mm lang 4 x Einzelhaken 38 mm lang 3 x Einzelhaken 75 mm lang 2 x Einzelhaken 100 mm lang 3 x Einzelhaken 150 mm lang	

Boxen und Kisten

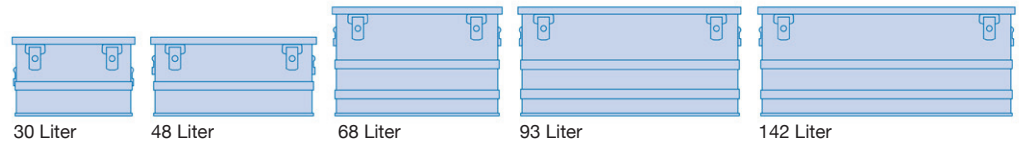
- korrosions-, witterungs- und temperaturbeständig
- trotz Ihrer Leichtigkeit sind sie durch rundumlaufende Verstärkungssicken äußerst formstabil (Wand- und Eckverstärkung)
- stabile Hebelspanverschlüsse mit Bohrungen für Vorhängeschloß, Plombenverschluß und zur Montage von Zylinderschlossern (siehe Zubehör)
- kunststoffummantelte Sicherheits-Klapphandgriffe für den bequemen Transport
- die umlaufende Gumdichtung schützt den Inhalt vor äußeren Einflüssen wie z.B. Staub und Spritzwasser
- Fangbänder am Klappdeckel bei PROFI- und ECO-Boxen verhindern ein Ausreißen der Scharniere
- PROFI-Box
 - aus 1,0 mm starkem Aluminium und Deckel 1,5 mm / extrem stabil
- ECO-Box
 - aus 0,8 mm starkem Aluminium / massives Bodenprofil
 - inkl. zwei Zylinderschlösser
- OFFICE-Box
 - aus 0,8 mm starkem Aluminium
 - abnehmbarer Deckel
 - Schienen für handelsübliche Ordner und Hängemappen
 - 50 L / 74 L : 4 / 8 Ordner (75 mm Rückenbreite) oder 6 / 12 Ordner (50 mm Rückenbreite)
- weitere Größen und Varianten stehen auf Anfrage zur Verfügung (ab 50 Stück sind Sonderanfertigungen möglich)

Aluminiumboxen

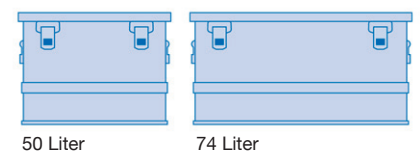
silber, die idealen Boxen für sichere Aufbewahrung und Transport in drei Varianten



Artikel Nr.	Bezeichnung	Volumen (L)	Maße T x B x H (mm)	Innenmaße T x B x H (mm)	Gewicht (kg)	Traglast	Griffe	VE (Stück)	Palette (Stück)
452050	PROFI-Box	30	335 x 430 x 273	300 x 400 x 248	3,01	30	1	1	48
452150		48	385 x 580 x 265	350 x 550 x 248	4,17	40			32
452250		73	385 x 580 x 398	350 x 550 x 381	4,85	45	20		
452350		92	385 x 780 x 367	350 x 750 x 350	5,96		15		
452450		140	495 x 900 x 367	460 x 870 x 350	7,70		8		



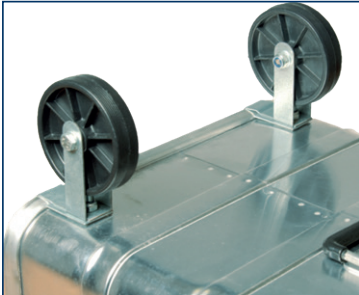
Artikel Nr.	Bezeichnung	Volumen (L)	Maße T x B x H (mm)	Innenmaße T x B x H (mm)	Gewicht (kg)	Traglast	Griffe	VE (Stück)	Palette (Stück)
451050	ECO-Box	30	335 x 430 x 270	300 x 405 x 250	2,55	25	2	1	48
451150		48	385 x 575 x 270	350 x 550 x 250	3,31	35			32
451250		68	385 x 575 x 375	350 x 550 x 355	3,74	40	20		
451350		93	385 x 775 x 375	350 x 750 x 355	4,57		15		
451450		142	495 x 895 x 375	460 x 870 x 355	5,86		8		



Artikel Nr.	Bezeichnung	Volumen (L)	Maße T x B x H (mm)	Innenmaße T x B x H (mm)	Gewicht (kg)	Traglast	Griffe	VE (Stück)	Palette (Stück)
451055	OFFICE-Box	50	430 x 430 x 325	400 x 405 x 305	3,20	35	2	1	20
451060		74	430 x 630 x 325	400 x 605 x 305	4,14	40			15

Aluminiumboxen-Zubehör

Zubehör



Artikel Nr.	Bezeichnung	für Aluboxen	VE (Stück)
454002	Räderset	PROFI / ECO	1
456400	Zylinderschloss-Set	PROFI / ECO / OFFICE	

- **Räderset**
 - mit zwei großen Kunststoff-laufrädern für bequemen und sicheren Transport, selbst bei schwerem Inhalt
 - zur Montage nur zwei Bohrungen mit 8,5 mm Durchmesser notwendig
- **Zylinderschloss-Set**
 - bestehend aus zwei Schließern und Schlüsseln
 - einfache Montage

Werkzeugtragekasten

in ECO Ausführung

Werkzeugkoffer



Artikel Nr.	Ausführung	Farbe	Maße T x B x H (mm)	Gewicht (kg)	VE (Stück)
438300	ECO		294 x 396 x 215	0,70	12

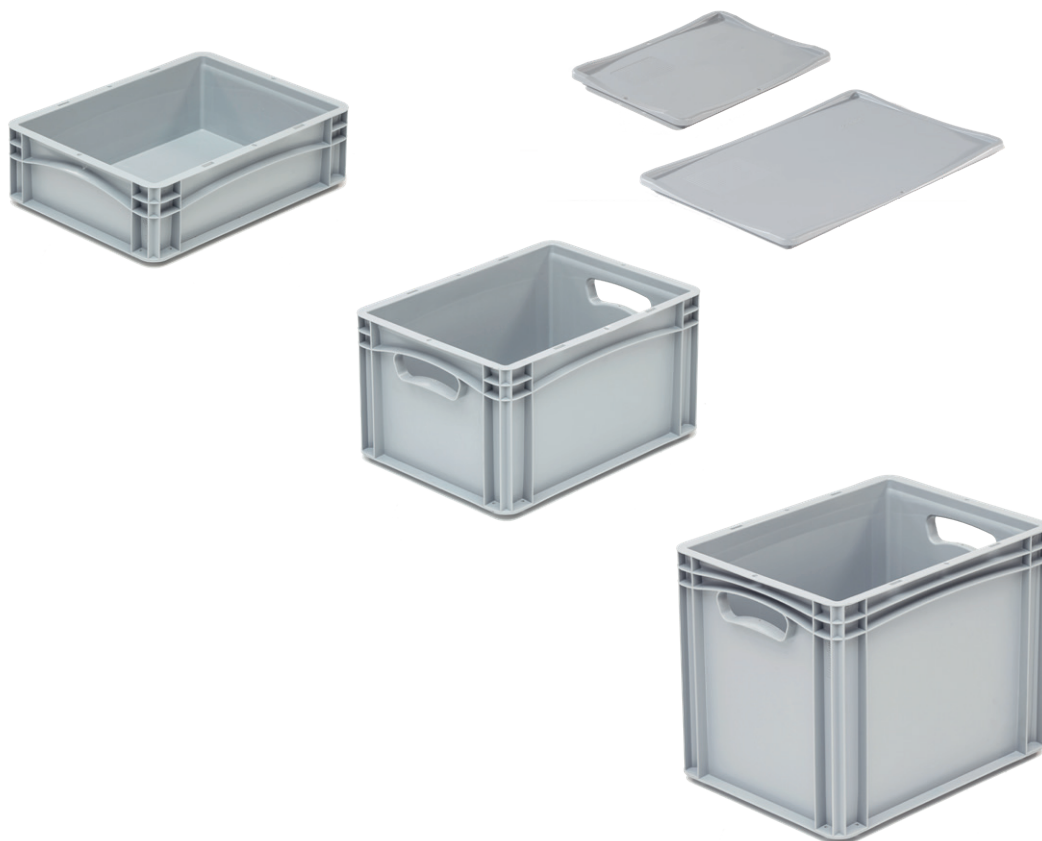
- aus bruchsicherem, formstabilem Polypropylen
- mit zwei großen Staufächern
- ergonomisch geformter Alu-Bügelgriff

Eurobehälter

- ideal für die Transport- und Lagerlogistik (z.B. Förderanlagen)
- mit zwei Hand- bzw. Durchfassgriffen
- hohe Stapelbelastbarkeit, bruchstabil und formstabil
- geschlossene, stabile Böden und Seitenwände
- Behälterabmessungen sind konform mit EUR-Palette (120 x 80 cm)
- gute chemische Beständigkeit gegen Fette, Harze, Laugen, Öle und Säuren
- lebensmittelgeeignet - reinigungsfreundlich
- auf Anfrage: individuelle Farben / Fertigung aus leitfähigem Material (schwarz)
- separates Zubehör: hellgrauer Auflagedeckel (auch mit Deckel stapelbar)

Eurobehälter

hellgrau, optimiert für Palettenmaße - alle Größen sind miteinander sicher stapel- und kombinierbar



Artikel Nr.	Maße T x B x H (mm)	Innenmaße T x B x H (mm)	Volumen (L)	Gewicht (kg)	Traglast / Stapellast (kg)	Zubehör Deckel Art.-Nr.	VE (Stück)
417400	300 x 400	268 x 367	117	11,2	20 / 300	417410	1
417401			170	15,9			
417402			220	20,8			
417403			270	25,6			
417404			320	30,0			
417500	400 x 600	367 x 567	117	23,9	20 / 300	417420	1
417501			170	35,6			
417502			220	44,2			
417503			270	54,4			
417504			320	64,5			
417107			416	80,0		417018	

Gerätekisten aus Kunststoff

schwarz, aus stabilem Kunststoff in zwei Größen



Artikel Nr.	Volumen (L)	Maße T x B x H (mm)	Gewicht (kg)	Tragfähigkeit (kg)	Material	VE (Stück)
456904	60	420 x 600 x 470	5,90	80	PP	1
456905	113	500 x 800 x 470	8,30	100		

ALPHA

grau/rot, mit geräumigem Fach zur Werkzeug- / Maschinen Aufbewahrung und Trageinsatz



Artikel Nr.	Bezeichnung	Volumen (L)	Maße T x B x H (mm)	Fächer Trageinsatz	Gewicht (kg)	VE (Stück)
663000	ALPHA MINI	9	225 x 410 x 185	5	1,10	6
663100	ALPHA COMPACT	15	260 x 485 x 230	6	1,70	4
663200	ALPHA MAXI	17	260 x 560 x 230	7	2,00	2
456500	ALPHA PREMIUM	20	280 x 510 x 290	0	2,30	4

Boxen und Kisten

- stabil und wetterfest
- Sicherheitsschloß mit Abdeckung und praktischem Drehgriff
- kunststoffummantelte Sicherheits-Klapphandgriffe für den bequemen Transport

Werkzeugkoffer

- aus bruchsicherem, formstabilem Polypropylen
- Deckel und herausnehmbarer Trageinsatz jeweils mit versenkbarem Handgriff
- robuste Verschlüsse
- Scharniere mit verzinkten Metallachsen
- mit Öse zur Anbringung eines Vorhängeschlosses
- ALPHA PREMIUM
 - zwei herausnehmbare Sortimentskästen (jeweils 6 Fächer) im Kofferdeckel
 - stabile Metall-Hebelspannverschlüsse

Eimer

- sehr gute chemische Beständigkeit gegen Säuren, Laugen und weitere Chemikalien
- mit geprägter Skala und Kunststoffbügel (auch als Ersatzteil erhältlich)
- Industrie-Eimer rund: Mit Auslaufnase für sicheres Handling
- Industrie-Eimer eckig: Deckel zum zuverlässigen Schutz vor Verschmutzung als Zubehör erhältlich
- auf Anfrage: Branding, Bedruckung, Etikettierung, individuelle Skalierung, Farbe und ableitfähige Ausführung möglich

Industrie-Eimer

schwarz, aus bruchsicherem Polyethylen, in zwei Varianten



Artikel Nr.	Bezeichnung	Volumen (L)	Maße d x h / T x B x H (mm)	Gewicht (g)	VE (Stück)	Zubehör Deckel Art.-Nr.	VE (Stück) Deckel
941200	Eimer rund mit Ausguss	10,5	286 x 283	580	9		
942200	Eimer rund mit Ausguss	17,0	330 x 315	890	8		
943300	Eimer eckig ohne Ausguss	14,0	292 x 292 x 292	710	6	945200	6

Kanne

- sehr gute chemische Beständigkeit gegen Säuren, Laugen und weitere Chemikalien
- ausgestattet mit zwei Griffen für sicheres Handling
- große Einfüllöffnung erleichtert das Reinigen
- Siebeinsatz in der verschließbaren Einfüllöffnung und Schraubverschluß am Auslauf schützen den Inhalt vor Verschmutzung
- Siebeinsatz feinmaschig aus Edelstahl (auswechselbar)
- Kanne darf befüllt nur stehend gelagert werden!

Ölkanne

silbergrau, aus bruchsicherem Polyethylen mit Siebeinsatz



Artikel Nr.	Volumen (L)	Maße T x B x H (mm)	Gewicht (g)	VE (Stück)
821200	13	210 x 505 x 400	860	4

Ersatzteile

Artikel Nr.	Bezeichnung	Farbe	für a (mm)	Siebeinsatz s (mm)	Drahtstärke (mm)	Maschenweite (mm)	Material	VE (Stück)
ET-373200	Siebeinsatz/Ölfilter	■		70	0,16	0,42	Edelstahl	10
ET-230902	Kleine Verschraubung	■	24				PE	5
ET-232200	Große Verschraubung	■	96					



Weithals-Kanister	56	Trichter	67
Wasserkanister	58	Abfüllschaufeln	68
- PROFI	58	Eimer	68
- ECO	59	Dosen	65
Dosiersysteme	57	- mit Schraubdeckel	65
- Hygiene-Kanister	57	- mit Stülpedeckel	65
- Flüssigkeitspump- spender	57	Flaschen	64
Trinkwasserkanne	64	- Weithalsflaschen	70
Industrie-Kanister	62	- Enghalsflaschen	70
Ballons / Vorratsbehälter	60	- Trink-/Vorrats- und Campingflaschen	64
Eckventile	61	- Spritzflaschen	69
Ablasshähne	61	- Spenderflaschen	69
- mit Gewindeanschluß	61	Armaturen	71
- mit DIN- Verschraubung	63	- Durchgangshähne	71
Messkannen	66	- Schlauchverbinder	71
		- Schlauchanschlüsse	72

Kanister

- sehr große Öffnung Ø 88 mm ermöglicht einfaches Befüllen, Entleeren und Reinigen
- unverlierbare, plombierfähige Weithals-Verschraubung
- gut als Abklärkanister verwendbar
- mit Griffrippen am Boden für sicheres Handling
- Art.-Nr. 817110 und 818110: Mit zusätzlichem, kleinem Ausguss (Ø 18 mm) und Ausgusstülle
- gute chemische Beständigkeit gegen Fette, Harze, Laugen, Öle und Säuren
- UV-Schutz für lange Lebensdauer
- mit Schraubstopfen verschlossene Öffnung zum Einschrauben von Ablasshähnen und Eckventilen (Breitgewinde 22 mm)
- auf Anfrage: Sonderanfertigung ohne Schraubstopfen-Öffnung, Bedruckung, Etikettierung, individuelle Skalierung und Farbe möglich

Weithals-Kanister

naturfarben, aus bruchsicherem Polyethylen



Artikel Nr.	Volumen (L)	Maße T x B x H (mm)	Gewicht (g)	w / a große Öffnung (mm)	w / a Tüllen-Öffnung (mm)	VE (Stück)	Palette (Stück)
817110	6	132 x 277 x 296	616	88 / 105	18 / 24	6	120
818110	11	132 x 277 x 435	905			5	75
818200	22	180 x 370 x 475	1.390		3	48	
818300	31	252 x 365 x 482	1.500		2	32	

Zubehör und Ersatzteile

- separates Zubehör:
 - Ablasshähne (Art.-Nr. 550100, 560100)
 - Eckventile (Art.-Nr. 520100, 520700)
 - R 1/2"-Gewinde-Adapter (Art.-Nr. 525400) zum Anbringen von Schlauchanschlüssen sowie weiterer Armaturen
- Stopfen-Set bestehend aus Schraubstopfen und 2 Dichtungen
- Weithals-Verschraubung inklusive Dichtung

Hähne, Eckventile, Verschraubungen, Tülle und Dichtungen



Abb. Nr.	Artikel Nr.	Bezeichnung	Farbe	für a (mm)	Material	VE (Stück)
1	ET-232400	Weithals-Verschraubung	■	105	HDPE	2
2	ET-230600	Tüllen-Verschraubung		24		5
3	ET-281200	Ausgusstülle				
4	ET-818000	Weithals-Stopfen-Set		22	PE/NBR	10
5	ET-331100	Dichtung für Weithals-Verschraubung	□		NBR	

Hygiene-Kanister

naturfarben, aus bruchsicherem Polyethylen



Artikel Nr.	Volumen (L)	Maße TxBxH (mm)	Gewicht (g)	w / a (mm)	VE (Stück)	Palette
816510	12	165 x 350 x 310	1.020	48 / 65	4	72
816710	22	165 x 350 x 495	1.350		3	48

Dosiersysteme

- inklusive abnehmbarem Ablasshahn Art.-Nr. 550105 und integriertem Seifenspender 250ml ideal für Seife oder Desinfektionsmittel
- im Kanister integrierte Aufnahme zur sicheren und platzsparenden Verwahrung von Ablasshahn und Schraubstopfen
- große Öffnung Ø 48 mm ermöglicht einfaches Befüllen, Entleeren und Reinigen
- platzsparend stapelbar und Art.-Nr. 816710 passend für Kanisterhalterung Art.-Nr. 435500 (ohne Seifenspender)
- unverlierbare, plombierfähige Verschraubung Ø 65mm ET-232101
- mit Griffriellen am Boden für sicheres Handling
- mit Schraubstopfen verschlossene Öffnung zum Einschrauben von Ablasshähnen und Eckventilen (Breitgewinde 22 mm)
- auf Anfrage: Sonderanfertigung ohne Schraubstopfen-Öffnung, Branding, Bedruckung, Etikettierung, individuelle Skalierung und Farbe möglich

Flüssigkeitspumpspender

naturfarben, aus bruchsicherem Polyethylen



Artikel Nr.	Volumen (L)	Maße TxBxH (mm)	Gewicht (g)	w / a (mm)	VE (Stück)	Palette
810260	2	80 x 147 x 270	205	20,7 / 26,8	8	432

Dosiersysteme

- ideal für Seife oder Desinfektionsmittel
- Spenderpumpe, weiß mit Gewinde 28/410 und Steigrohrlänge 200 mm
- gute chemische Beständigkeit gegen Fette, Harze, Laugen, Öle und Säuren
- auf Anfrage: Branding, Etikettierung und individuelle Farbe möglich

Kanister

- im Kanister integrierte Aufnahme zur sicheren und platzsparenden Verwahrung von Ablasshahn und Schraubstopfen
- große Öffnung Ø 48 mm ermöglicht einfaches Befüllen, Entleeren und Reinigen
- platzsparend stapelbar und Art.-Nr. 816700 passend für Kanisterhalterung Art.-Nr. 435500
- unverlierbare, plombierfähige Verschraubung
- mit Griffrielen am Boden für sicheres Handling
- gute chemische Beständigkeit gegen Fette, Harze, Laugen, Öle und Säuren
- UV-Schutz für lange Lebensdauer
- mit Schraubstopfen verschlossene Öffnung zum Einschrauben von Ablasshähnen und Eckventilen (Breitgewinde 22 mm)
- auf Anfrage: Sonderanfertigung ohne Schraubstopfen-Öffnung, Branding, Bedruckung, Etikettierung, individuelle Skalierung und Farbe möglich

Wasserkanister PROFI

naturfarben, aus bruchsicherem Polyethylen, stapelbar, inklusive abnehmbarem Ablasshahn



Artikel Nr.	Volumen (L)	Maße T x B x H (mm)	Gewicht (g)	w / a (mm)	VE (Stück)	Palette (Stück)
816500	12	165 x 350 x 310	1.020	48 / 65	5	90
816700	22	165 x 350 x 495	1.350		3	48

Zubehör und Ersatzteile

- separates Zubehör:
 - Ablasshahn (Art.-Nr. 560100)
 - Eckventile (Art.-Nr. 520100, 520700)
 - R 1/2"-Gewinde-Adapter (Art.-Nr. 525400) zum Anbringen von Schlauchanschlüssen sowie weiterer Armaturen
- Ersatzteile: Ablasshahn (Art.-Nr. 550100) und Stopfen-Set
- Stopfen-Set bestehend aus Schraubstopfen und Dichtung
- Starres, belüftetes Auslaufrohr (Art.-Nr. 819510) mit blauer Verschraubung, Stutzen Außen-Ø 31 mm und 220 mm lang

Hähne, Eckventile, Auslaufrohr, Verschraubung und Dichtung

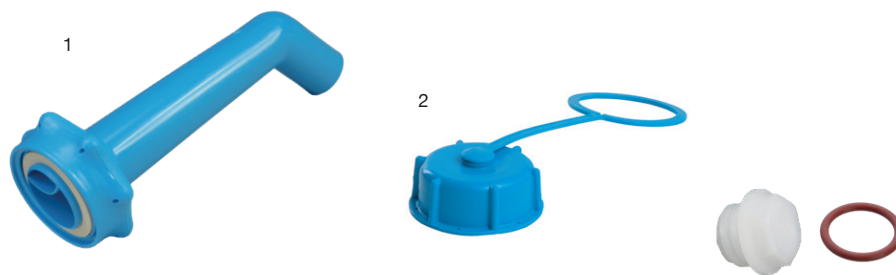


Abb. Nr.	Artikel Nr.	Bezeichnung	Farbe	für a (mm)	Material	VE (Stück)
1	819510	Auslaufrohr	■	65	HDPE	3
2	ET-232101	Verschraubung				5
3	ET-816000	Wasserkanister-Stopfen-Set		22	PE/Silikon	10

Wasserkanister ECO

naturfarben, aus bruchsicherem Polyethylen



Artikel Nr.	ausgestattet mit	Volumen (L)	Maße T x B x H (mm)	Gewicht (g)	w / a (mm)	VE (Stück)	Palette (Stück)
810250		2	80 x 147 x 270	205	29 / 38	8	432
816100		6	147 x 265 x 247	400		6	144
817400	Auslaufrohr	12	160 x 290 x 331,5	480		5	120
817600		22	190 x 370 x 440	750		3	48
817500	Ablasshahn	12	160 x 333,5 x 331,5	485		5	90
817700		22	190 x 415 x 440	830		3	48

Ablasshahn, Auslaufrohre und Verschraubung



Abb. Nr.	Artikel Nr.	Bezeichnung	Farbe	für a (mm)	Stutzen Außen-Ø (mm)	Länge (mm)	Material	VE (Stück)
1	ET-231610	ECO-Verschraubung		38			HDPE	5
2	818900	starres Auslaufrohr	■		24	260		3
3	819704	flexibles Auslaufrohr	■		19	265		5
4	550300	Ablasshahn PROFIL	■ □			HDPE/LDPE		

Kanister

- ausgestattet entweder mit Auslaufrohr (Art.-Nr. 819704) oder fest montiertem Ablasshahn ECO aus LDPE mit Tüllenanschluss 3/4"
- unverlierbare Verschraubung
- gute chemische Beständigkeit gegen Fette, Harze, Laugen, Öle und Säuren
- auf Anfrage: Branding, Bedruckung, Etikettierung, individuelle Skalierung und Farbe möglich
- separates Zubehör: Ablasshahn PROFIL (Art.-Nr. 550300)

Zubehör und Ersatzteile

- separates Zubehör: Ablasshahn PROFIL mit Verschraubung S38
 - druckbeständig bis max. 0,4 bar
 - mit integrierter Belüftung, um ein gluckerfreies schnelles Auslaufen zu gewährleisten
 - Auslaufgeschwindigkeit > 3,5 L/min.
- flexibles Auslaufrohr mit Faltenbalg

Ballons / Vorratsbehälter

- große Öffnung Ø 50 mm ermöglicht einfaches Befüllen, Entleeren und Reinigen
- unverlierbare Verschraubung
- gut als Abklärkanister verwendbar
- gute chemische Beständigkeit gegen Fette, Harze, Laugen, Öle und Säuren
- UV-Schutz für lange Lebensdauer
- mit Schraubstopfen verschlossene Öffnung zum Einschrauben von Ablasshähnen und Eckventilen (Breitgewinde 22 mm)
- auf Anfrage: Sonderanfertigung ohne Schraubstopfen-Öffnung, Bedruckung, Etikettierung, individuelle Skalierung und Farbe möglich

Ballons / Vorratsbehälter

naturfarben, besonders dickwandig, aus bruchsicherem Polyethylen, mit/ohne Skalierung



Art.-Nr. ohne Skala	Art.-Nr. mit Skala	Volumen (L)	Maße d x h (mm)	Gewicht (g)	w / a (mm)	VE (Stück)	Palette (Stück)
823300	823310	5	167 x 348	570	50 / 65	5	120
823400	823410	10	210 x 427	884		4	64
823500	823510	25	275 x 580	1.780		2	30
823600	823610	60	350 x 830	2.710		1	14

Zubehör und Ersatzteile

- separates Zubehör:
 - Ablasshähne (Art.-Nr. 550100, 560100)
 - Eckventile (Art.-Nr. 520100, 520700)
 - R 1/2"-Gewinde-Adapter (Art.-Nr. 525400) zum Anbringen von Schlauchanschlüssen sowie weiterer Armaturen
- Ersatzteil:
 - Stopfen-Set bestehend aus Schraubstopfen und 2 Dichtungen

Hähne, Eckventile, Tragegriffe, Verschraubung und Dichtungen



Abb.-Nr.	Art.-Nr.	Bezeichnung	Farbe	für Ballon (L)	Material	VE (Stück)
1	ET-320600	Tragebügel mit PE-Rohr		5, 10, 25	Metall	10
2	ET-319200	Tragegriff mit Bolzen		60		
3	ET-232100	Verschraubung		5 - 60	HD-PE	5
4	ET-823000	Ballon-Stopfen-Set	-		PE	10

Eckventile und Ablasshähne

zum kontrollierten Ablassen von Flüssigkeiten aus Fässern und Kanistern



- in PROFI- und ECO-Ausführung
- aus bruchsicherem Polyethylen mit Tüllenanschluss für einen Schlauch
- sehr gute chemische Beständigkeit gegen Säuren, Laugen und weitere Chemikalien
- Breitgewinde passend für Weithalskanister, Ballons und Wasserkanister PROFI
- Eckventile ermöglichen besonders feine Dosierung
- Ablasshähne PROFI
 - schnelles, gluckerfreies Auslaufen durch integrierte Belüftung
 - um 360° drehbar in jede gewünschte Position

für Gewinde	Eckventil abgewinkelt	Eckventil gerade	Winkelhahn	Ablasshahn PROFI	Ablasshahn ECO
Piktogramme					
R 3/4" Zoll	-	-	-	550000 	560000
Breitgewinde 22 mm	520700, 520705 	520100, 520105 	-	550100, 550105 	560100
R 1/2"+R 3/4" Zoll	-	-	-	550200 	-
R 1/2" Zoll	520800 	520300 	523800 	-	-
Tülle Außen-Ø in Zoll (mm)	1/2" (13)		1/2" (13)	3/4" (19)	3/4" (19)
Auslaufgeschwindigkeit in L/min	> 1,5	> 3,0	> 3,0	> 3,5	> 1,5
max. Druckbeständigkeit bar	1,5		1,5	0,4	0,4
Belüftung	ohne		ohne	mit	ohne
Material	HDPE/LDPE		HDPE	HDPE/LDPE	LDPE
Dichtung-Verschraubung	ohne		ohne	PE-Schaum (nur 550000)	PE-Schaum (nur 560000)
VE (Stück)	5 für alle Varianten mit Endnummer 00				
	1 für 520105, 520705, 550105				

Kanister

- kompakte Form - handlich und stapelbar
- gute chemische Beständigkeit gegen Säuren, Laugen und weitere Chemikalien
- separates Zubehör: Ablasshähne mit Verschraubung DIN 45 und DIN 60/61

Industrie-Kanister

naturfarben, aus bruch sicherem Polyethylen



Artikel Nr.	Volumen (L)	Maße T x B x H (mm)	Gewicht (g)	w (mm) / a	VE (Stück)	Palette (Stück)	UN-Zulassung
426201	5	145 x 195 x 252	190	34 / DIN 45	12	192	3H1/Y1.9/130/--/A/PA-03/417130/AMO
426301	10	192 x 232 x 306	365		3H1/Y1.7/170*/B/AST-170017		
426401	20	231 x 294 x 399	810	47 / DIN 60	3	45	3H1/Y1.9/180/--/A/PA-03/43263/AMO
426501	30	230 x 288 x 578	1.210		2	30	

Zubehör und Ersatzteile

- separates Zubehör:
 - Ablasshähne PROFI und ECO mit Verschraubung DIN 45 (Art.-Nr. 550600 und 560200)
 - Ablasshähne PROFI und ECO mit Verschraubung DIN 60/61 (Art.-Nr. 550500 und 560500)
- Einfüllhilfen mit Verschraubung DIN 40, 45 und 50
 - zum Betanken von Kleinmotoren in Motorsägen, Rasenmähern etc. geeignet
 - gluckerfreies Ausgießen durch integrierte Belüftung
 - reduziert das Entweichen von Benzindämpfen und schützt die Umwelt vor Verunreinigungen
- Ersatzteile:
 - rote Verschlüsse mit Originalitätsring und PE-Schaumdichtung

Einfüllhilfen und Schraubverschlüsse

aus Polyethylen



Artikel Nr.	Bezeichnung	Farbe	für a (mm)	Stutzen Außen-Ø (mm)	Länge (mm)	VE (Stück)
819310	Einfüllhilfe		50	21	160	10
819351			45			
819360			40			
426211	Schraubverschluss		45	-	-	100
426411			60	-	-	

Ablasshähne mit DIN-Verschraubung

zum kontrollierten Ablassen von Flüssigkeiten aus Industrie- und Verpackungskanistern



für Verschraubung nach	1) PROFI	2) ECO
DIN 45	550600, 550605	560200
DIN 50	550400	560300
DIN 51	550700	560400
DIN 60/61	550500, 550505	560500
DIN 71	550800	560600
Farbe		
Tülle Außen-Ø in Zoll (mm)	3/4" (19)	
Auslaufgeschwindigkeit L/min	> 3,5	> 1,5
max. Druckbeständigkeit bar	0,4	
Belüftung	mit	ohne
Material	HDPE / LDPE	
Dichtung-Verschraubung	PE-Schaum	
VE (Stück)	5 für alle Varianten mit Endnummer 00	
	1 für 550505, 550605	

Ablasshähne

- in PROFI- und ECO-Ausführung
- aus bruchsicherem Polyethylen mit Tüllenanschluss für einen Schlauch
- sehr gute chemische Beständigkeit gegen Säuren, Laugen und weitere Chemikalien
- mit roter DIN-Verschraubung
- Ablasshähne PROFI
 - schnelles, gluckerfreies Auslaufen durch integrierte Belüftung
 - mit rotem Drehgriff
 - um 360° drehbar in jede gewünschte Position
- Ablasshähne ECO besonders geeignet für Kanister mit zusätzlicher Belüftungsöffnung
- DIN 45 passend für Industrie-Kanister (Art.-Nr. 426201 und 426301)
- DIN 60/61 passend für Industrie-Kanister (Art.-Nr. 426401 und 426501)

Kanne

- sehr gute chemische Beständigkeit gegen Säuren, Laugen und weitere Chemikalien
- ausgestattet mit zwei Griffen für sicheres Handling
- große Einfüllöffnung erleichtert das Reinigen
- verschließbare Einfüllöffnung und Schraubverschluss am Auslauf schützen den Inhalt vor Verschmutzung
- Kanne darf befüllt nur stehend gelagert werden!

Trinkwasserkanne

naturfarben, aus bruchsicherem Polyethylen



Artikel Nr.	Volumen (L)	Maße TxBxH (mm)	Gewicht (g)	VE (Stück)	Palette
821500	13	210 x 505 x 400	860	4	64

Flaschen

- unverlierbare, dicht schließende Verschraubung
- Campingflasche mit blauem Trinkbecher
- sehr gute chemische Beständigkeit gegen Säuren, Laugen und weitere Chemikalien
- spülmaschinenfest

Trink-/Vorrats- und Campingflaschen

naturfarben, aus bruchsicherem Polyethylen



Artikel Nr.	Bezeichnung	Volumen (ml)	Maße T x B x H (mm)	w / a (mm)	VE (Stück)
834100	Campingflaschen	500	61 x 91,5 x 184,5	22 / 29	15
834200		750	69 x 105 x 201		10
834300		1.000	77,5 x 116 x 215		8
832100	Trink-/Vorratsflaschen	500	55 x 79 x 203	18 / 30	15
832300		1.000	69 x 100 x 235		
833200		1.500	85 x 115 x 275	29 / 38	18
833300		2.000	86 x 128 x 294		15
833400		3.000	100 x 147 x 316		12

Schraubdosen

rund, aus Polypropylen



Artikel Nr.	Volumen (ml)	Maße d x h (mm)	w (mm)	VE (Stück)
915200	250	104 x 50	90	25
915300	500	104 x 100		14
915600	1.000	125 x 126	111	12

Dosen

- naturfarbener, staubdichter Schraubverschluss aus PP schützt den Inhalt zuverlässig vor Verschmutzung
- Korpus aus transparentem PP
- bruchsicher und formstabil
- gute chemische Beständigkeit gegen Fette, Harze, Laugen, Öle und Säuren
- für Spülmaschine, Mikrowelle und Tiefkühltruhe geeignet
- auf Anfrage: Bedruckung, Etikettierung und individuelle Farbe möglich
- Materialvariante Dosen aus Polyethylen: Bessere Schlagfestigkeit gegenüber PP bei tiefen Temperaturen

Dosen mit Stülpdeckel

naturfarben, runde und eckige Form, aus bruchsicherem Polyethylen



Artikel Nr.	Form	Volumen (ml)	Maße d x h / T x B x H (mm)	VE (Stück)
911100	rund	200	98 x 42	30
913100		250	78 x 88	60
911200		400	114 x 55	20
913200		500	95 x 127	24
911300		700	114 x 88	25
911400		1.000	136 x 110	20
911600		2.000	169 x 143	25
910100	eckig	500	103 x 103 x 64	20
910200		1.000	103 x 103 x 127	16
910300			103 x 208 x 64	18
910400		1.500	103 x 208 x 94	20
910500		2.000	103 x 255 x 94	
910600			208 x 208 x 64	
910700		3.200	208 x 208 x 94	14

Dosen

- staubdichter Stülpdeckel aus LDPE schützt den Inhalt zuverlässig vor Verschmutzung
- stapelbar
- sehr gute chemische Beständigkeit gegen Säuren, Laugen und weitere Chemikalien
- für Spülmaschine, Mikrowelle und Tiefkühltruhe geeignet
- auf Anfrage: Bedruckung, Etikettierung möglich

Messkannen

- für Spülmaschine, Mikrowelle und Tiefkühltruhe geeignet
- alle Messkannen mit transparenter und blauer Skalierung (930002, 930003 und 931200 nur mit einer eingespritzten, transparenten Skalierung)
- Variante mit geschlossenem Griff besonders stabil, mit offenem Griff platzsparend stapelbar
- ergonomischer Griff und Auslaufnase für sicheres Handling
- bruchsicher und formstabil
- gute chemische Beständigkeit gegen Alkohol, Fette, Harze, Laugen, Öle und Säuren
- auf Anfrage: Branding, Bedruckung, Etikettierung, individuelle Skalierung und Farbe möglich
- separates Zubehör: Deckel aus PP schützt den Inhalt zuverlässig vor Verschmutzung

Messkannen

aus Polypropylen (PP)



Abb.	Material	Farbe	Griff	Skalierung	Volumen (ml)						
					120	250	500	1000	2000	3000	5000
1	PP	////		transparent + blau	-	-	935000	936000	937000	938000	939000
2				transparent + blau	-	-	935500	936500	937500	938500	939500
				transparent	-	930002	-	-	-	-	-
				transparent	931200	930003	-	-	-	-	-
	Skala (Einteilung in ml)				10	10	10	10	20	50	100
	Maße d x h (mm)				57,5 x 75	72 x 120	90 x 135	117 x 165	151 x 206	175 x 238	203 x 257
	VE (Stück)				10	54	16	12	10	5	
3-4	Zubehör Deckel PP Art.-Nr.				-	-	-	258000	259000	260000	261000
	VE (Stück) Deckel				-	-	-	32	16	10	5

Trichter

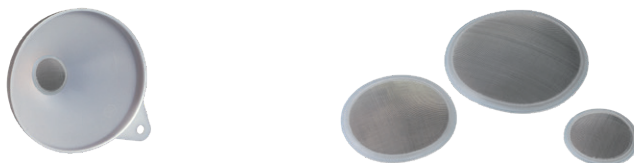
naturfarben, aus bruchsicherem Polyethylen



Artikel Nr.	Bezeichnung	Piktogramme	w (mm)	e (mm)	Gesamthöhe (mm)	Fassungsvermögen (L)	Siebeinsatzs (mm)	VE (Stück)
950100	Trichter		50	3	57	0,018	ohne	12
950200	Trichter mit Öse		60	8	80	0,036		
950300			80	11	105	0,08		
950400			100	12	126	0,17		
950500			120		145	0,29		
950600			140	15	167	0,5		
950700			164	17	198	0,79		
951100			Universaltrichter mit Griff		168	17	199	1
951200	208	20			218	2	80	6
954100	Universaltrichter mit Griff		260	20	372	6,1		
954200			350	32	441	12		
954500	Trichter oval mit Öse		116x172	18,5	185	0,66	50	12
959000	Drychter mit Öse		140	15	250	0,4	ohne	12



Artikel Nr.	Bezeichnung	Piktogramme	Farbe	w (mm)	e (mm)	Gesamthöhe (mm)	Fassungsvermögen (L)	Siebeinsatzs (mm)	Länge (mm)	Material	VE (Stück)
953100	Fasstrichter			253	50	190	3,5	105		HDPE	10
953300	Rohrstutzen			50	21	170				HDPE	
957200	Faltenbalschlauch mit Anschlussstück			50	20				530	HDPE/LDPE	



Artikel Nr.	Bezeichnung	Farbe	s (mm)	Drahtstärke (mm)	Maschenweite (mm)	Material	VE (Stück)
958100	Ersatz-Siebeinsatz		50	0.16	0.42	Edelstahl	10
958200	Ersatz-Siebeinsatz		80				
958300	Ersatz-Siebeinsatz		105				

Trichter

- sehr gute chemische Beständigkeit gegen Säuren, Laugen und weitere Chemikalien
- mit Aufhängeöse oder Griff
- Entlüftungsrippen am Trichterende (Art.-Nr. 950200-954500)
- Art.-Nr. 951100, 951200, 953100, 954100 und 954200 mit Überlauftrand (Spritzschutz) und besonders feinmaschigem Siebeinsatz aus Edelstahl (auswechselbar)
- Drychter:
 - kein Überfließen/kein Tropfen beim Ab- und Umfüllen von Flüssigkeiten
 - Messskala zum genauen Dosieren
 - zerlegbar für die Reinigung
 - auch als Set-DUO (rot/naturfarben) Art.-Nr. 959090 erhältlich
- Ersatzteile: Siebeinsätze (Art.-Nr. 958100, 958200, 958300)
- separates Zubehör für Fasstrichter: Rohrstutzen und Faltenbalschlauch

Abfüllschaufeln

- sehr gute chemische Beständigkeit gegen Säuren, Laugen und weitere Chemikalien
- spülmaschinenfest
- auf Anfrage: Bedruckung, Etikettierung und individuelle Farbe möglich

Abfüllschaufeln

naturfarben, besonders stabil, aus bruch sicherem Polyethylen



Artikel Nr.	Volumen (ml)	Länge L (mm)	Gewicht (g)	VE (Stück)
920400	110	187	16	12
920600	230	250	37	
920700	470	310	58	6
920800	725	350	86	3
920900	1.390	400	154	

Eimer

- sehr gute chemische Beständigkeit gegen Säuren, Laugen und weitere Chemikalien
- mit geprägter Skala und Kunststoffbügel (auch als Ersatzteil erhältlich)
- Industrie-Eimer rund: Mit Auslaufnase für sicheres Handling
- Industrie-Eimer eckig: Deckel zum zuverlässigen Schutz vor Verschmutzung als Zubehör erhältlich
- auf Anfrage: Branding, Bedruckung, Etikettierung, individuelle Skalierung und Farbe möglich

Industrie-Eimer

naturfarben, aus bruch sicherem Polyethylen, in zwei Varianten



Artikel Nr.	Bezeichnung	Volumen (L)	Maße d x h / T x B x H (mm)	Gewicht (g)	VE (Stück)	Zubehör Deckel Art.-Nr.	VE (Stück) Deckel
941100	Eimer rund mit Ausguss	10.5	286 x 283	580	9		
942100		17.0	330 x 315	890	8		
943100	Eimer eckig ohne Ausguss	14.0	292 x 292 x 292	710	6	945100	6

Spritzflaschen

naturfarben, rund, aus bruchsicherem Polyethylen (LDPE)



Artikel Nr.	Volumen (ml)	Maße d x h (mm)	w (mm)	VE (Stück)
842200	500	78 x 164	18	15
842300	1.000	79 x 265		12

Flaschen

- Flaschen ermöglichen besonders feine Dosierung
- sehr gute chemische Beständigkeit gegen Säuren, Laugen und weitere Chemikalien
- abgewinkeltes Spritzrohr mit feiner Spitze

Spenderflaschen

naturfarben, aus bruchsicherem Polyethylen (LDPE)



Artikel Nr.	Volumen (ml)	Maße d x h / T x B x H (mm)	w (mm)	VE (Stück)
844200	50	28 x 51 x 79	13	30
843100		40 x 84		
843200	100	48 x 115	18	
843400	250	61 x 134		
843500	500	78 x 162	24	

Flaschen

- Flaschen ermöglichen besonders feine Dosierung
- sehr gute chemische Beständigkeit gegen Säuren, Laugen und weitere Chemikalien
- mit runder bzw. ovaler Form (Art.-Nr. 844200)
- Ersatzteile: Ölerspitze mit gelber Überwurfmutter und roter Schutzkappe ET-840000 (für 843400 und 843500) und ET-840010 (für 843100, 843200 und 844200) jeweils VE (Stück) 10



Flaschen

- ideal zur Aufbewahrung von Proben
- leicht quetschbar und dabei formbeständig
- sehr gute chemische Beständigkeit gegen Säuren, Laugen und weitere Chemikalien
- für Spülmaschine und Tiefkühltruhe geeignet
- Ersatzteil: Verschluss

Weit- und Enghalsflaschen

naturfarben, aus bruchsicherem Polyethylen (LDPE)



Artikel Nr.	Bezeichnung	Volumen (ml)	Maße d x h (mm)	w / a (mm)	Ersatz-Verschluss	VE (Stück)
420100	Weithals 	50	39 x 76	23,8 / 32	410000	10
420200		100	48 x 93,5			
420300		200	59 x 114	30,8 / 40	410100	
420400		250	64 x 120			
420500		300	67,5 x 128			
420600		500	77 x 154	39,2 / 50	410200	
420700		750	88 x 173			
420800		1.000	95 x 205	50 / 65	410300	
420900		1.500	108 x 226			
421000		2.000	120 x 247			
422400	Enghals 	50	37,5 x 86	12,9 / 18	410500	
422500		100	47 x 105			
422700		250	61,3 x 140	19 / 25	410600	
422800		500	75 x 177			
422900		1.000	97,5 x 223,5	21,5 / 28	410700	
423000		2.000	120 x 264			
423100		3.000	138 x 300			23,8 / 32

Durchgangshähne mit Absperrfunktion

zum Verbinden von Schläuchen oder zum Anschließen an Behälter



Artikel Nr.	Bezeichnung	Anschlüsse	Tülle Außen-Ø		(Rohr-) Gewinde Außen-Ø		Material	VE Stück
			Seite 1 in Zoll (mm)	Seite 2 in Zoll (mm)	Seite 1 in Zoll	Seite 2 in Zoll		
522100	Durchgangshahn	beidseitig Tülle	3/8" (10)	3/8" (10)	-	-	LDPE	5
522200			1/2" (13)	1/2" (13)				
522300			3/4" (19)	3/4" (19)				
528700		Tülle & Gewinde	1/2" (13)	-	R 1/2"	*		
528100		beidseitig Gewinde	-					R 1/2"
523200		beidseitig Gewinde	-	-	R 3/4"	R 3/4"		5
522400	Reduzier-Durchgangshahn	beidseitig Tülle	1/2" (13)	3/8" (10)	-	-	LDPE	*
522500			3/4" (19)	1/2" (13)				
522600		Tülle & Gewinde	3/8" (10)	-	R 1/2"			
528800		3/4" (19)	-					
528600		Tülle & Gewinde	3/4" (19)	-	R 1/2"			

Schlauchverbinder

mit Tüllenanschlüssen für Schläuche



Form	Ø in mm	10	13	19	16	25
	Zoll	3/8"	1/2"	3/4"	5/8"	1"
	T	537100	537200	537400	537300	-
	l (mm)	74	79	89	84	-
	L	539000	539200	539300	-	-
	l (mm)	38	40	44	-	-
	Y	535300	535400	-	-	-
	l (mm)	49	59	-	-	-
	Gerade	536100	536200	536300	-	536400
	l (mm)	65	74	74	-	84
	Reduktion 3/4" - 1/2"	-	536500		-	
	l (mm)	-	74		-	
	Reduktion 1/2" - 3/8"	536600		-		
	l (mm)	66		-		
	VE (Stück)	10				

Armaturen

- naturfarben, mit Tüllen- und / oder Gewindeanschluss
- aus bruchsicherem Polyethylen
- sehr gute chemische Beständigkeit gegen Säuren, Laugen und weitere Chemikalien
- Art.-Nr. 523200 mit Dichtung aus LDPE
- * Mindestabnahmemenge 2.000 Stück!

Armaturen

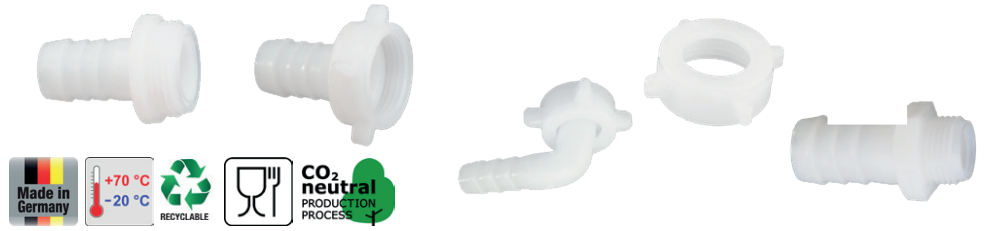
- naturfarben, aus bruchsicherem Polyethylen
- in verschiedenen Größen als T-, L-, Y-, Reduzier- und Gerade-Verbinder verfügbar
- sehr gute chemische Beständigkeit gegen Säuren, Laugen und weitere Chemikalien

Armaturen

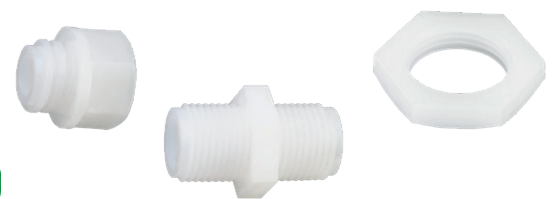
- naturfarben, aus bruchsi-
cherem Polyethylen
- sehr gute chemische Be-
ständigkeit gegen Säuren,
Laugen und weitere Che-
mikalien
- Winkel-Schlauchanschlüs-
se
 - mit Gummidichtung (außer
Art.-Nr. 540100)
 - Art.-Nr. 540200 mit Über-
wurfmutter aus POM z.B.
für Waschmaschinen
- Adapter mit Breitgewinde
22 mm auf R 1/2" Innen-
gewinde (Art.-Nr. 525400)
zum zölligen Anschluss an
hünersdorff Kanister mit
Breitgewindeanschluss
- * Mindestabnahmemenge
2.000 Stück!

Schlauchanschlüsse

zum Anschließen von Schläuchen an Behälter



Bezeichnung	Piktogramme	Tülle Ø in mm	R 1"	R 3/4"	R 1/2"	R 3/8"	VE (Stück)
Schlauchanschluss mit Außengewinde		10	-	-	531100	-	10
		13		531300	531200		
		16		531400	-		*
		19		531600	-		
Schlauchanschluss mit Überwurfmutter		10	-	-	532100	-	10
		13		532300	-		
		16		532400	-		
		19		532600	-		
Winkel-Schlauchanschluss mit Überwurfmutter (mit Gummidichtung außer 540100)		10	-	-	540400	-	10
		13		540100	-		
		19		540300	-		
Überwurfmutter		-	530600	530300	530100	-	-
Schlauchanschluss mit Außengewinde und Sechskant		13	-	-	-	541300	-
		19		541400	-		
		25		541500	-		



Bezeichnung	Piktogramme	sw (mm)	R 1"	R 3/4"	R 1/2"	R 3/8"	VE (Stück)
Breitgewinde-Adapter auf R 1/2" Innengewinde		27	-	-	525400	-	10
Doppelnippel		27			543300		
		32	543400	-			
Sechskantmutter		22	-	-	-	527100	*
		27			527300	-	10
		36			527400	-	
		46			527500	-	



Langjährige Erfahrungen und umfassendes Know How machen uns zu Ihrem kompetenten Partner in Sachen Kunststofftechnik und Kunststoffverarbeitung.

Mit hohem Anspruch an Qualität und Präzision entwickeln unsere Spezialisten zahlreiche Produkte in unterschiedlichsten Formen und Kunststoffen. Ob Automobilzubehör, Laborzubehör oder sonstiges Industriezubehör aus Kunststoff – individuelle technische Teile gehören ebenso in unser Leistungsspektrum wie serielle Standardprodukte. Entdecken Sie Produkte made by hünersdorff: übersichtliche Ordnungssysteme, formvollendete Behälter und zahlreiche weitere Gegenstände des hünersdorff Produkt Sortiments.



Kontaktieren Sie uns gerne in Bezug auf individuelle Kunststofflösungen. Wir stehen Ihnen mit Rat und Tat zur Seite!



Wir lösen Ihre Probleme für Sonderanfertigungen:

- schnell
- innovativ
- kompetent

Interessiert? Wir freuen uns auf Sie:
www.huenersdorff.de/link/vertrieb-tt



Kompetenz, Know-how und jahrzehntelange Erfahrung im Bereich der Kunststoffverarbeitung: Das sind die Voraussetzungen, um auch individuelle Produkte, die Technischen Teile, umsetzen zu können.

In enger Zusammenarbeit mit dem Kunden konzipieren und entwickeln unsere Spezialisten hünersdorff Kunststoffspritz- und Blaswerkzeuge sowie deren Peripherie auch für hochkomplexe Formteile.

Dazu gehört natürlich auch die kompetente Beratung und Betreuung – vom ersten Planungsgespräch bis zum gefertigten Produkt.

Zur Fertigung hochwertiger Kunststoffprodukte, die den hohen Maßstäben von hünersdorff an Qualität und Präzision gerecht werden, steht ein moderner, leistungsstarker Maschinenpark zur Verfügung. Insgesamt 20 Spritzgussmaschinen mit einer Schließkraft von 400 KN bis 5.000 KN und 18 Blasmaschinen mit einer Schließkraft von 60 KN bis 600 KN und einem Blasvolumen von 100 ml bis 120 Liter.



Schlagwort	Seite	Schlagwort	Seite
Abfüllschaufeln	68	Euro-Stapelbehälter	52
Ablageplatte, Lochplattenzubehör	49	EXPLO-SAFE Kraftstoff-Kanister	7,14
Ablasshähne	61,63	Fahrgestell für Aluboxen	51
Ablasshähne mit DIN-Verschraubung	63	Fahrregale für Sichtboxen	45
AdBlue-Kanister	12	Fahr-Ständer für MultiStore	39
ALPHA Werkzeugkoffer	53	Faltenbalg-Schlauch für Fasstrichter	67
Aluboxen Fahrgestell	51	Faltenbalg-Schlauch für Ölmaßgefäße	17
Aluminiumboxen	50	Fasstrichter	67
Aluminiumboxen-Zubehör	51	Feilen-/Steckschlüsselhalter	48
Ansaugpumpe	13	Flaschen	64,69-70
Ansaugrohr für Metallkanister	15	Flüssigkeitspumpspender	57
Armaturen	71-72	FuelFriend Kraftstoffkanister	11
Ausgusstülle für Kraftstoff-Kanister	10	Gefahrkennzeichnungs-Etiketten	10
Ausgusstülle für Weithals-Kanister	56	Geräte- & Utensilienkisten	53
Auslaufrohre für AdBlue-Kanister	12	Gerätekisten aus Kunststoff	53
Auslaufrohre für Dieselfahrzeuge	9	Gestell für Kundendienst-Eimer	18
Auslaufrohr für Doppelkanister	22	Großsortimentskasten	30
Auslaufrohre für Kraftstoff-Kanister aus Metall	15	Haftetiketten für Kraftstoffkanister	10
Auslaufrohr für Trichter	17	Hähne	61,63,71
Auslaufrohre Kraftstoff-Kanister Kunststoff	9	Halteleiste für Sichtboxen	25-26
Auslaufrohre Wasserkanister	58-59	Heizölkanne	54
Auszugsicherung für Regalbox	27	Hygiene-Kanister	57
Ballons	60	Industrie-Eimer	54,68
Ballon-Stopfen-Set	60	Industrie-Kanister	62
Benzinkanister	8-11, 14-15	Kanister	7-15, 20-21, 56-63
Betankungssystem	13	Kanister-Haftetiketten	10
BIKE FILLER – Einfüllsystem	11	Kanister-Halterung für Kraftstoff-Kanister	15
Bohrer-/Innensechskanthalter	48	Kannen	64,54,17,18
Boxen und Kisten	50-53	Kinder-Sicherheitsverschluss für Kraftstoffkanister	10
Campingflaschen	64	Kippkästen MultiStore	38-41
CLASSIC Kraftstoff-Kanister	9,14	Kleinteilekasten, Lochplattenzubehör	49
CLASSIC-Verschraubung für Kraftstoff-Kanister	10,22	Kleinteile-Koffer aus Metall	36
COMPACT Kraftstoff-Kanister	8	Kraftstoff-Kanister	7-12, 14-15
Deckel für Eimer	54,68	Kraftstoff-Kanister aus Metall	14
Deckel für Einsatzboxen	37	Kraftstoff-Kanister CLASSIC	9,14
Deckel für Eurobehälter	52	Kraftstoff-Kanister COMPACT	8
Deckel für Messkannen	66	Kraftstoff-Kanister EXPLO-SAFE	7,14
Deckel für Sichtboxen	24	Kraftstoff-Kanister FuelFriend	11
Deckel für Sortimentskästen PP	29-30	Kraftstoff-Kanister PREMIUM	7,14
Deckel für Sortimentskästen PS	31-33	Kraftstoff-Kanister PROFI	7
Dichtungen für Ballone	60	Kraftstoff-Kanister PROFI EXPLO-SAFE	7
Dichtungen für Metallkanister	15	Kraftstoff-Kanister STANDARD	8
Dichtungen für Wasserkanister PROFI	58	Kühlwasserkanne	18
Dichtungen für Weithalskanister	56	Kundendienst-Eimer mit Schwammablage	18
Doppelhaken Lochplattenzubehör	47	Kunststoffschienen für Sichtboxen	25
Doppelkanister ECO	21	Lagersichtkasten	24-27
Doppelkanister PROFI	20	Lagersystem MultiStore	38-41
Doppelnippel	72	Längstrennsteg für Sichtboxen PP	24
Dosen	65	Lochplatten	46
Dosiersysteme	57	Lochplatten-Wandsystem	49
Durchgangshähne	71	Lochplattenzubehör	46-49
Drychter	16,67	Lochplattenzubehör-Set	49
Eckventile	61	Magazin-Schränke MultiStore	41
ECO Ablasshähne	61,63	Maßgefäße	17
ECO Aluboxen	50	Messbecher aus Kunststoff	17,66
ECO Doppelkanister	21	Messkannen	66
ECO-Verschraubung für Kraftstoff-Kanister	10	Messkannendeckel	66
ECO-Verschraubung für Wasserkanister	59	Metall-Einfüllsysteme	15
ECO Wasserkanister	59	Metall Sortimentskästen	36
Eimer	54,68	Metallkanister Auslaufrohr	15
Eimerdeckel	54,68	Metall-Kleinteile-Koffer	36
Eimer für Tankstelle	18	Metall-Kraftstoff-Kanister	14
Einfüllhilfen	62	Metall-Kraftstoff-Kanister CLASSIC	14
Einfüllsysteme	11,15,21	Metall-Kraftstoff-Kanister EXPLO-SAFE	14
Einfüllsystem für Metallkanister	15	Metall-Kraftstoff-Kanister PREMIUM	14
Einfüllsystem für Motorräder	11	Metall-Schlitzwand für Sichtboxen	25
Einsatzboxen	37	Metall-Wandschienen für Sichtboxen	25-26
Einsatzboxendeckel	37	MultiStore Magazin-Schränke	41
Einzelhaken, Lochplattenzubehör	46	MultiStore Riegel	38
Enghalsflaschen	70	MultiStore Ständer	39
Etiketten für Kraftstoff-Kanister	10	MultiStore Wand-Set	40
Etiketten für Regalbox	27	MultiStore-Lagersystem	38-41
Etiketten für Sichtboxen	26	Öl-Ablasswanne	13
Eurobehälter	52	Ölerspitzen für Spenderflaschen	69
Eurobehälterdeckel	52	Ölfilter/Siebeinsatz für Heizölkanne	54

Schlagwort	Seite	Schlagwort	Seite
Ölkanne	54	STANDARD Kraftstoff-Kanister	8
Ölmaßgefäße aus Kunststoff	17	Ständer für Sichtboxen	42-45
Ölwechselkanister	13	Ständer für MultiStore	39
Ölwechsel-Set	13	STARR Auslaufrohr für Kraftstoff-Kanister	9
Ölwechsel-Systeme	13	Stopfen-Set für Wasserkanister PROFI	58
OFFICE Aluboxen	50	Stopfen-Set für Weithalskanister	56
PP Sichtboxen	24-27	Stückartikelbox	37
PP Sortimentskästen	28-30, 34	Tankstellenkanne	18
PP-CLASSIC Sortimentskasten	30	Tankstelleneimer	18
PP-COMPACT Sortimentskasten	29	Tisch-Standregal	42
PP-ECO Sortimentskasten	28	Tragebügel für Ballons	60
PP-MAXI Sortimentskasten	30	Tragegriff für Ballons	60
PP-PREMIUM Sortimentskasten	34	Tragekasten für Werkzeuge	51
PREMIUM Auslaufrohre für AdBlue-Kanister	12	Trennstege für MultiStore	38
PREMIUM Auslaufrohre für Kraftstoff-Kanister	9	Trennstege für Regalboxen	27
PREMIUM Kraftstoff-Kanister	7, 14	Trennstege für Sichtboxen	24
PROFI Ablasshähne	61, 63	Trichter aus Kunststoff	16, 67
PROFI Aluboxen	50	Trichter aus Weißblech	17
PROFI Doppelkanister	20	Trichter Siebeinlage	67
PROFI Kraftstoff-Kanister	7	Trinkwasserkanne	64
PROFI Wasserkanister	58	Trinkflasche	64
PS Sichtboxen	26	T-Schlauchverbinder	71
PS Sortimentskästen	31-33, 35	Tüllen-Verschraubung für Weithalskanister	56
PS-CLASSIC Sortimentskasten	33	Überwurfmutter	72
PS-CLASSIC-FLEX Sortimentskasten	35	Umfüllsystem	13
PS-COMPACT Sortimentskasten	32	Universaldose	65
PS-MINI Sortimentskasten	31	Universal-Trichter	67
PS-PREMIUM Sortimentskasten	35	Ventile	71
Quick-Direktbetankungssystem	13	Verschlüsse für Sortimentskästen	35
Räderset für Aluminiumboxen	51	Verschlüsse für Weit- und Enghalsflaschen	70
Rahmenset für MultiStore	39	Verschlusskappe für Einfüllsystem	11, 21
Reduzier-Durchgangshähne	71	Verschraubung für Ballons	60
Reduzier-Schlauchverbinder	71	Verschraubung für Wasserkanister	58
Regalboxen	27	Verschraubung für Weithalskanister	56
Regale für Sichtboxen	42-45	Verschraubungen für FuelFriend	10
Reserve-Kraftstoff-Kanister	9	Verschraubungen für Heizölkanne	54
Riegel MultiStore	38	Verschraubungen für Industrie-Kanister	62
Rohrstutzen	67	Verschraubungen für Kraftstoff-Kanister	10
Rundhaken, Lochplattenzubehör	47	Vorratsbehälter	60
Rundhalter, Lochplattenzubehör	48	Vorratsflasche	64
Sägenhalter, Lochplattenzubehör	48	Wandhakensortiment, Lochplattenzubehör	49
Satteltasche für Doppelkanister	22	Wandhängeschränke MultiStore	40
Scharniere für Sortimentskästen	35	Wandschienen für Sichtboxen	25-26
Schlauchanschlüsse	72	Wasserkanister ECO	59
Schlauchverbinder	71	Wasserkanister PROFI	58
Schlitzwand Set für Sichtboxen	25	Wasserkanne	64
Schräghaken, Lochplattenzubehör	46	Weithalsflaschen	70
Schränke	41	Weithals-Kanister	56
Schränke mit MultiStore	41	Werkzeugaufnahme für Doppelkanister	22
Schraubdosen	65	Werkzeugklemmen, Lochplattenzubehör	47
Schraubendreherhalter, Lochplattenzubehör	48	Werkzeugkoffer	51, 53
Schraubenschlüsselhalter	48	Werkzeugkoffer ALPHA	53
Schraubverschlüsse für Industrie-Kanister	62	Werkzeugkoffer aus Kunststoff	53
Schubladen für MultiStore	38	Werkzeug-Tragekasten	51
Schwammablage für Kundendienst-Eimer	18	Winkelhahn	61
Sechskantmutter	72	Winkel-Schlauchanschluss	72
Sicherheits-Einfüllsystem für Kraftstoff	15, 21	Winkel-Schlauchverbinder	71
Sicherheits-Einfüllsysteme für Metallkanister	15	Y-Schlauchverbinder	71
Sicherheits-Einfüllsystem für Motorräder	11	Zangenhalter, Lochplattenzubehör	47
Sicherheits-Einfüllsystem für Öl	21	Zwischenstück	72
Sicherungsstift für Metallkanister	15	Zylinderschloss für Aluminiumboxen	51
Sichtboxen PP (aus Polypropylen)	24		
Sichtboxen PS (aus Polystyrol)	26		
Sichtboxen Sets	25		
Sichtboxendeckel	24		
Sichtboxenetiketten	26		
Sichtboxenregale	42-45		
Sichtlagerkästen	24-27		
Siebeinlage für Trichter	67		
Sortimentskästen aus PP	28-30, 34		
Sortimentskästen aus PS	31-33, 35		
Spenderflaschen	69		
Spritzflaschen	69		
STANDARD Auslaufrohr für AdBlue-Kanister	12		
STANDARD Auslaufrohre für Kraftstoff-Kanister	9		

Art.-Nr.	EAN	S.	Art.-Nr.	EAN	S.	Art.-Nr.	EAN	S.	Art.-Nr.	EAN	S.	Art.-Nr.	EAN	S.	Art.-Nr.	EAN	S.
252500	...252507	37	434400	...434408	14	461103	...461084	39	530300	...705744	72	604900	...704327	30	652500	...700374	26
252600	...252606	37	434404	...434392	14	461118	...461114	40	530600	...530605	72	606000	...606003	28	653100	...700398	26
252700	...252705	37	434601	...704488	14	461130	...461138	40	531100	...705751	72	606100	...606102	28	653200	...700404	26
252800	...252804	37	434604	...434606	14	461133	...461121	40	531200	...701999	72	608100	...704082	29	653300	...700411	26
252900	...252903	37	434701	...704495	14	461143	...461145	40	531300	...702002	72	608200	...704099	29	653400	...700428	26
253000	...252996	37	434704	...434675	14	462001	...462005	39	531400	...531404	72	608300	...704105	29	653500	...700435	26
258000	...258004	66	434800	...704501	15	462003	...461992	39	531600	...705782	72	611300	...703986	30	654100	...700459	26
259000	...259001	66	434801	...434804	15	465916	...465914	41	532100	...705775	72	611400	...703993	30	654200	...700466	26
260000	...260007	66	434802	...434798	15	465925	...465921	41	532300	...702026	72	611500	...704006	30	654300	...700473	26
261000	...261004	66	434803	...434774	15	465926	...465907	41	532400	...532401	72	611700	...703917	30	654400	...700480	26
306100	...306101	10	434804	...434767	15	465933	...465938	41	532600	...702033	72	611800	...703931	30	654500	...700497	26
374000	...374001	25	434805	...434750	15	465942	...465945	41	535300	...535303	71	611900	...703955	30	655100	...700510	26
374100	...703597	25	434806	...434743	15	465969	...465884	41	535400	...535402	71	612100	...702521	35	655200	...700527	26
374200	...703443	25	435300	...702507	15	466016	...465983	41	536100	...702088	71	612106	...612103	35	655300	...700534	26
375000	...704181	25	435400	...705089	15	466025	...466027	41	536200	...702095	71	612200	...702538	33	655400	...700541	26
410000	...410006	70	435500	...435504	15	466026	...465976	41	536300	...702101	71	612300	...702545	33	655500	...700558	26
410100	...410105	70	435600	...435603	15	466033	...466034	41	536400	...702118	71	612400	...703115	33	656400	...703399	25
410200	...410204	70	435700	...435702	15	466042	...466041	41	536500	...702125	71	612500	...702569	33	656420	...656428	25
410300	...410303	70	435800	...435801	15	466069	...466065	41	536600	...702132	71	613200	...613209	35	656500	...703146	25
410500	...410501	70	438300	...438307	51	466121	...466096	41	537100	...705799	71	613206	...613193	35	656520	...656527	25
410600	...410600	70	444450	...444452	14	466131	...466072	41	537200	...702149	71	613300	...613308	35	656600	...703153	25
410700	...410693	70	444650	...444650	14	466132	...466102	41	537300	...706628	71	613306	...613292	35	656820	...656824	25
411100	...411102	15	444750	...444759	14	466138	...466133	41	537400	...702156	71	613400	...702729	32	657030	...704198	25
411200	...411201	15	449900	...449907	18	466148	...466058	41	539000	...705058	71	613500	...702736	32	657200	...702583	26
417018	...416817	52	451050	...451047	50	466150	...466126	41	539200	...702187	71	613600	...702743	32	657300	...702590	26
417107	...417173	52	451055	...451030	50	466154	...466157	41	539300	...702194	71	613700	...702750	32	657400	...702606	26
417340	...417340	30	451060	...451023	50	466155	...466140	41	540100	...705805	72	613800	...702767	32	663000	...705126	53
417400	...417401	52	451150	...451153	50	466169	...466164	41	540200	...702200	72	613900	...702774	32	663100	...705140	53
417401	...417395	52	451250	...451252	50	466174	...466171	41	540300	...702217	72	614700	...703047	33	663200	...705164	53
417402	...417388	52	451350	...451351	50	466180	...465891	41	540400	...705812	72	614800	...702873	33	671005	...671001	24
417403	...417371	52	451450	...451450	50	466190	...466188	41	541300	...702224	72	614900	...703023	33	671100	...703245	24
417404	...417364	52	452150	...451153	50	466221	...466218	41	541400	...702231	72	616000	...616002	31	671200	...671209	24
417410	...417418	52	452050	...452051	50	466231	...466201	41	541500	...702248	72	616200	...616200	31	671300	...703252	24
417420	...417425	52	452250	...452242	50	466232	...466225	41	543300	...702255	72	616300	...616293	31	671400	...671407	24
417500	...417500	52	452350	...452358	50	466238	...466232	41	543400	...702262	72	616400	...702811	31	671700	...671704	24
417501	...417494	52	452450	...452457	50	466248	...466249	41	546000	...702279	13	616600	...700060	31	671900	...671902	24
417502	...417487	52	454002	...453980	51	466250	...466256	41	550000	...549997	61	617300	...703870	31	672100	...703269	24
417503	...417470	52	456400	...456400	51	466256	...466195	41	550100	...550108	61	618100	...703054	32	672200	...672206	24
417504	...417463	52	456500	...	53	466257	...465952	41	550105	...550092	61	618200	...703061	32	672300	...703276	24
420100	...420104	70	456904	...	53	466269	...466263	41	550200	...550207	61	618300	...703078	32	672400	...672404	24
420200	...703092	70	456905	...	53	466274	...466270	41	550300	...550306	59	620100	...620108	37	672700	...672701	24
420300	...420302	70	460110	...460117	38	466280	...466287	41	550400	...550405	63	620200	...620207	37	672900	...672893	24
420400	...703108	70	460111	...460049	38	466290	...466294	41	550500	...550504	63	620300	...620306	37	673005	...673005	24
420500	...701548	70	460112	...460032	38	490020	...	17	550505	...550498	63	620400	...620405	37	673100	...703306	24
420600	...701555	70	460113	...460025	38	490021	...	17	550600	...550603	63	620599	...620597	36	673200	...673203	24
420700	...701562	70	460114	...460018	38	520100	...701906	61	550605	...550597	63	620700	...620702	36	673300	...703313	24
420800	...701579	70	460115	...460001	38	520105	...520101	61	550700	...550702	63	620800	...620801	36	673400	...673401	24
420900	...701586	70	460120	...460124	38	520300	...701913	61	550800	...550801	63	621000	...621006	36	673700	...673708	24
421000	...701593	70	460121	...459975	38	520700	...701920	61	560000	...560008	61	622100	...703030	37	674005	...674002	24
422400	...422405	70	460122	...459982	38	520705	...520705	61	560100	...560107	61	622200	...700145	37	674100	...703320	24
422500	...422504	70	460123	...459968	38	520800	...701937	61	560200	...560206	63	622300	...700152	37	674200	...674200	24
422700	...422702	70	460124	...459951	38	522100	...705737	71	560300	...560305	63	622400	...700169	37	674300	...703337	24
422800	...422801	70	460125	...459944	38	522200	...703795	71	560400	...560404	63	622500	...622508	37	674400	...674408	24
422900	...422900	70	460126	...459838	38	522300	...522303	71	560500	...560503	63	622600	...622607	37	674700	...674705	24
423000	...423006	70	460127	...459821	38	522400	...522402	71	560600	...560602	63	622700	...622706	37	675005	...674996	24
423100	...423105	70	460130	...460131	38	522500	...522501	71	600100	...600100	34	622800	...622805	37	675100	...703603	24
425100	...701609	26	460131	...459937	38	522600	...522600	71	600600	...704266	34	624100	...624106	37	675200	...675207	24
425200	...701616	26	460132	...459920	38	523200	...523201	71	600700	...704228	34	624200	...705645	37	675300	...703610	24
425300	...701623	26	460133	...459913	38	523800	...523805	61	600800	...704235	34	624300	...624304	37	675400	...675405	24
425400	...701630	26	460134	...459906	38	525400	...525403	72	600900	...704242	34	624400	...624403	37	675700	...675702	24
426201	...426205	62	460135	...459890	38	527100	...527100	72	601300	...601305	28	651100	...700275	26	682100	...703283	24
426211	...426182	62	460220	...459883	38	527300	...701975	72	601400	...601404	28	651200	...700282	26	682200	...682205	24
426301	...426304	62	460221	...460223	38	527400	...701982	72	601500	...601503	28	651300	...700299	26	682300	...703290	24
426401	...426403	62	460222	...459876	38	527500	...527506	72	603600	...704112	29	651400	...700305	26	682400	...682403	24
426411	...426397	62	460223	...459869	38	528100	...528107	71	603700	...704129	29	651500	...700312	26	682900	...682908	24
426501	...426496	62	460224	...459852	38	528600	...528602	71	603800	...704396	29	652100	...700336	26	683100	...704013	24
434200	...434200	13	4														

Artikelnummern-Index mit GTIN / EAN



Art.-Nr.	EAN	S.	Art.-Nr.	EAN	S.	Art.-Nr.	EAN	S.	Art.-Nr.	EAN	S.	Art.-Nr.	EAN	S.	Art.-Nr.	EAN	S.
687500	...687507	37	783150	...783155	45	803900	...803907	20	819711	...819670	9	932600	...701197	17	ET-231506	...231465	22
780001	...780000	27	783160	...783162	45	804000	...804003	20	819731	...819663	9	932700	...701203	17	ET-231610	...231618	59
780002	...779998	27	783170	...782998	45	804900	...804904	20	819750	...819755	9	933800	...701210	17	ET-231620	...231625	10
780011	...780017	27	783180	...783186	45	804962	...804935	20	819751	...819748	9	933900	...819663	11	ET-232100	...232103	60
780012	...779981	27	783190	...783193	45	805000	...805000	20	819752	...819687	9	934000	...701227	17	ET-232101	...232097	58
780021	...780024	27	784000	...784008	46	805062	...805048	20	819800	...819793	21	935000	...935004	66	ET-232200	...232202	54
780022	...779974	27	784001	...783995	46	810000	...810004	13	819801	...819786	21	935500	...935509	66	ET-232400	...232400	56
780031	...780031	27	784002	...783988	46	810201	...810202	8	819811	...819816	21	936000	...936001	66	ET-232800	...232806	10
780032	...779967	27	784003	...783971	46	810220	...810226	8	819845	...819847	11	936500	...936506	66	ET-253700	...253702	35
780041	...780048	27	784004	...783964	49	810250	...810257	59	819851	...819854	21	937000	...937008	66	ET-254000	...254006	35
780042	...779950	27	784005	...783957	49	810260	...810264	57	819901	...819908	22	937500	...937503	66	ET-254100	...254105	35
780051	...780055	27	784006	...783940	49	810900	...704860	8	819911	...819915	22	938000	...938005	66	ET-254300	...254303	35
780052	...779943	27	784010	...784015	46	811400	...704976	8	820300	...820300	18	938500	...938500	66	ET-254600	...254600	35
780100	...780109	27	784011	...783933	46	811500	...812107	8	821200	...700794	54	939000	...939002	66	ET-254700	...254709	35
780200	...780208	27	784012	...783926	46	811560	...811568	8	821500	...821505	64	939500	...939507	66	ET-276100	...276107	21
780300	...780307	27	784013	...783919	46	811570	...811575	8	823300	...705003	60	941000	...941005	18	ET-281200	...281200	56
780400	...780406	27	784014	...783902	46	811580	...811582	8	823310	...823318	60	941100	...701241	68	ET-281302	...281293	10
780500	...780505	27	784015	...783896	47	811590	...811551	8	823400	...704990	60	941200	...705669	54	ET-282800	...282801	35
781000	...781007	42	784016	...783889	47	811900	...702293	9	823410	...823417	60	942100	...701258	68	ET-283400	...283396	18
781001	...780994	42	784017	...783872	47	812300	...700701	9	823500	...702972	60	942200	...942200	54	ET-289900	...289909	12
781010	...781014	43	784018	...783865	47	812400	...700718	9	823510	...823516	60	943100	...705683	68	ET-319200	...319200	60
781020	...781021	43	784019	...783858	47	812800	...704792	8	823600	...823608	60	943300	...702378	54	ET-320600	...320602	60
781030	...781038	43	784020	...784022	47	812869	...812848	8	823610	...823615	60	945100	...705690	68	ET-331100	...331103	56
781040	...781045	43	784021	...783841	47	812873	...812794	8	824900	...824902	21	945200	...945201	54	ET-373200	...373202	54
781050	...781052	43	784022	...783834	47	812893	...812787	8	825000	...825008	21	950100	...701265	67	ET-389000	...389005	35
781060	...781069	43	784023	...783827	47	813500	...704914	8	832100	...700824	64	950200	...701272	67	ET-389100	...389104	35
781070	...781076	43	784024	...783810	47	813530	...813531	8	832300	...700848	64	950201	...950212	16	ET-816000	...816006	58
781080	...781083	43	784025	...783803	47	813550	...813555	8	833200	...700855	64	950300	...701289	67	ET-818000	...818000	56
781100	...781106	42	784026	...783797	47	813569	...813562	8	833300	...700862	64	950301	...950311	16	ET-823000	...823004	60
781101	...781090	42	784027	...783780	47	815210	...815214	11	833400	...702392	64	950400	...701296	67	ET-840000	...840001	69
781110	...781113	43	784028	...783773	47	815220	...815221	11	834100	...700879	64	950401	...950410	16	ET-840010	...840018	69
781120	...781120	43	784029	...783766	47	815310	...815313	11	834200	...700886	64	950500	...950502	67			
781130	...781137	43	784030	...784039	47	815320	...815320	11	834300	...700893	64	950501	...950496	16			
781140	...781144	43	784031	...783742	46	815510	...815511	11	842200	...700954	69	950600	...701319	67			
781150	...781151	43	784032	...783735	47	815520	...815528	11	842300	...700961	69	950601	...950618	16			
781160	...781168	43	784033	...783728	47	815710	...815719	11	843100	...700978	69	950700	...701326	67			
781170	...781175	43	784034	...783711	47	815720	...815726	11	843200	...700985	69	950701	...950717	16			
781180	...781182	43	784035	...783704	47	816100	...702316	59	843400	...700992	69	951100	...701333	67			
782000	...782004	44	784036	...783698	47	816500	...816501	58	843500	...701005	69	951101	...951110	16			
782010	...782011	44	784037	...783681	48	816510	...816518	57	844200	...701012	69	951200	...701340	67			
782020	...782028	44	784038	...783674	48	816700	...816709	58	862800	...862805	8	951201	...951202	16			
782030	...782035	44	784039	...783667	48	816710	...816716	57	910100	...701432	65	951500	...951493	16			
782040	...782042	44	784040	...783575	48	817110	...817119	56	910200	...701449	65	951600	...951608	16			
782050	...782059	44	784041	...783650	48	817400	...817409	59	910300	...701456	65	953100	...702996	67			
782060	...782066	44	784042	...783643	48	817500	...817508	59	910400	...701463	65	953300	...703016	67			
782070	...782073	44	784043	...784046	48	817600	...817607	59	910500	...701470	65	953500	...701364	16			
782100	...782103	44	784044	...783636	48	817700	...817676	59	910600	...701487	65	954100	...701371	67			
782110	...782110	44	784045	...783629	48	818110	...818116	56	910700	...701494	65	954200	...701388	67			
782120	...782127	44	784046	...783612	48	818200	...700749	56	911100	...911107	65	954500	...954500	67			
782130	...782134	44	784047	...783605	48	818300	...703405	56	911200	...911206	65	954600	...954609	16			
782140	...782141	44	784048	...783599	49	818900	...702958	59	911300	...911305	65	955200	...701395	16			
782150	...782158	44	784049	...783582	49	819100	...819106	9	911400	...911404	65	956200	...701401	16			
782160	...782165	44	795900	...795905	22	819102	...819083	9	911600	...911602	65	957200	...701418	67			
782170	...782172	44	796000	...796001	22	819110	...819113	9	913100	...913101	65	958100	...701425	67			
783000	...783001	45	800200	...800203	7	819111	...819090	9	913200	...913200	65	958200	...958201	67			
783010	...783018	45	800280	...800289	12	819210	...819212	12	915200	...915204	65	958300	...703009	67			
783020	...783025	45	800300	...800302	7	819211	...819182	12	915300	...915303	65	959000	...959000	67			
783030	...783032	45	800400	...800395	7	819310	...819311	62	915600	...915600	65	959090	...959062	16			
783040	...783049	45	800500	...800500	7	819351	...819359	62	920400	...701074	68	959090	...959062	67			
783050	...783056	45	800600	...800609	7	819360	...819366	62	920600	...701081	68	959100	...959093	16			
783060	...783063	45	800700	...800708	7	819410	...819410	12	920700	...701098	68	ET-207100	...207101	28			
783070	...783070	45	801000	...801002	7	819500	...700763	9	920800	...701							

§ 1 Zustandekommen des Vertrages

1. Soweit nichts anderes ausdrücklich vereinbart, gelten ausschließlich die nachstehenden „Allgemeinen Lieferbedingungen“ für alle Verträge, Lieferungen und sonstigen Leistungen im Geschäftsverkehr mit Nichtverbrauchern im Sinne des § 310 Absatz 1 BGB. Im Rahmen einer laufenden Geschäftsverbindung unter Kaufleuten werden die Bedingungen auch dann Bestandteil des Vertrags, wenn der Verkäufer im Einzelfall nicht ausdrücklich darauf hingewiesen hat.
2. Abweichende Bedingungen, insbesondere Einkaufsbedingungen des Käufers, wird hiermit widersprochen. Anders lautende Bedingungen des Bestellers haben keine Gültigkeit, es sei denn, dass es sich um Individualabreden handelt. Abweichungen durch Individualabreden bedürfen der Schriftform. Entgegen stehende Einkaufsbedingungen des Bestellers gelten auch dann nicht, wenn sie in einem unserer Vertragsbestätigung nachfolgenden Bestätigungsschreiben des Bestellers enthalten sind und wir diesem nicht widersprechen. Unser Schweigen bedeutet Ablehnung. Unsere Bedingungen gelten spätestens mit der Entgegennahme der Ware durch den Besteller als angenommen, insbesondere bei telefonischer Bestellung.
3. Lieferverträge kommen entweder durch unsere schriftliche Auftragsbestätigung, nach schriftlicher Bestellung oder durch Lieferung zustande. Alle mündlichen, insbesondere auch telefonischen Neben- und Ergänzungsabreden, auch solche über die Ausführung der Bestellung, bedürfen zur Gültigkeit unserer gesonderten schriftlichen Bestätigung.
4. Die zum Angebot gehörenden Unterlagen wie Abbildungen, Zeichnungen, Gewichte und Maßangaben sind nur annähernd maßgebend, soweit sie nicht ausdrücklich als verbindlich bezeichnet sind. An Kostenvorschlägen, Zeichnungen und anderen Unterlagen behalten wir uns Eigentums- und Urheberrecht vor, sie dürfen Dritten nicht zugänglich gemacht werden.

§ 2 Lieferung

1. Der Lieferumfang wird durch unsere schriftliche Auftragsbestätigung bestimmt.
2. Im Rahmen unseres Standard-Sortiments (§ 5 Nr. 2) sind uns Lieferungen in geschlossenen Verpackungseinheiten durch Ab- oder Aufrufung der Bestellmenge bzw. bei Sonderanfertigung (§ 5 Nr. 5) Mehr- oder Minderlieferungen bis zu 10 % gestattet. Wir behalten uns vor, Aufträge in Teillieferungen durchzuführen. Der Besteller verpflichtet sich, uns von Streichungen oder Änderungswünschen gelisteter Artikel, die entsprechend seinen eigenen Wünschen eine Sonderausstattung haben, mindestens drei Monate vorher schriftlich zu unterrichten und Ware in alter Ausstattung bis zur durchschnittlichen Umsatzmenge von drei Monaten nicht abzunehmen.
3. Konstruktions- oder Formänderungen, die auf die Verbesserung der Technik bzw. auf Forderungen des Gesetzgebers zurückzuführen sind, bleiben während der Lieferzeit vorbehalten, sofern der Liefergegenstand nicht erheblich geändert wird und die Änderungen für den Besteller zumutbar sind.
4. Erhalten wir nachträglich Anhaltspunkte für einen unregelmäßigen Zahlungsverkehr des Bestellers, für die Beantragung oder Eröffnung eines Moratoriums oder eines Insolvenzverfahrens oder für eine sonstige Verschlechterung seiner wirtschaftlichen Verhältnisse, so sind wir berechtigt, die Lieferung von der Kaufpreisvorauszahlung abhängig zu machen oder per Nachnahme zu liefern.
5. Bei Annahmeverweigerung der Lieferung (auch Nachnahmesendungen) gehen alle Fracht und Portospesen sowie Nebenkosten zu Lasten des Bestellers. Kosten für die Lagerung Versand fertiger Lieferungen werden bei Abnahmeverzug des Bestellers mit mindestens 0,5% des Wertes für jeden angefangenen Monat berechnet. Dem Besteller wird der Nachweis gestattet, der Schaden sei nicht oder in geringerer Höhe als die vorgenannte Pauschale entstanden. Uns bleibt der Nachweis offen, der Schaden liegt über den vorgenannten Pauschalen.
6. Lieferumfang und Lieferungsgegenstand ergeben sich - über Ziffer 1 hinaus - gegebenenfalls aus zusätzlichen Leistungsbeschreibungen, sofern diese Gegenstand der vertraglichen Vereinbarung geworden sind.
7. Wir behalten uns vor, eine in Qualität und Preis gleichwertige Leistung zu erbringen. Wir behalten uns ebenfalls vor, die versprochene Leistung im Falle ihrer Nichtverfügbarkeit nicht zu erbringen.

§ 3 Lieferfrist und Abnahme

1. Richtige und rechtzeitige Selbstbelieferung vorbehalten, werden Liefertermine von uns nach Möglichkeit eingehalten. Alle Liefertermine sind jedoch unverbindlich. Sollte es bei der Selbstbelieferung zu Schwierigkeiten im Hinblick auf die Verfügbarkeit der Ware oder die Rechtzeitigkeit dieser Verfügbarkeit kommen, so sind wir verpflichtet, dies unverzüglich mitzuteilen.

Bei einer Verzögerung von mehr als sechs Wochen sind beide Vertragspartner in diesen Fällen berechtigt, durch schriftliche Erklärung gegenüber dem jeweils anderen vom Vertrag zurückzutreten. In diesem Fall sind bereits gewährte Leistungen zurückzuerstatten. Weitergehende Ansprüche, insbesondere Schadensersatzansprüche, bestehen nicht. Soweit im Auftrag des Bestellers ein Fixtermin für die Lieferung enthalten ist und wir in der Auftragsbestätigung lediglich einen ca.-Termin oder einen lediglich nach Kalenderwoche bestimmten Termin angeben, so gilt dieser Zeitraum als Liefertermin vereinbart, wenn der Besteller nicht innerhalb von einer Woche nach Zugang unserer Auftragsbestätigung dem widerspricht.

2. Die Lieferfrist beginnt mit der Absendung der Auftragsbestätigung, jedoch nicht vor der Beibringung der vom Besteller ggf. zu beschaffenden Unterlagen, Genehmigungen, Freigaben sowie vor Eingang einer vereinbarten Anzahlung.
3. Die Lieferfrist ist eingehalten, wenn bis zu ihrem Ablauf die Versandbereitschaft mitgeteilt ist oder der Liefergegenstand das Werk verlassen hat.
4. Die Lieferfrist verlängert sich bei Maßnahmen im Rahmen von Arbeitskämpfen, insbesondere Streik und Aussperrung sowie bei Eintritt unvorhergesehener Hindernisse, die außerhalb unseres Willens liegen, z.B. Betriebsstörungen, Verzögerungen in der Anlieferung wesentlicher Materialien, soweit solche Hindernisse nachweislich auf die Lieferung des Liefergegenstandes von erheblichem Einfluss sind. Dies gilt auch, wenn die Umstände bei Unterlieferem eintreten. Die Lieferfrist verlängert sich entsprechend der Dauer derartiger Maßnahmen und Hindernisse. Die vorbezeichneten Umstände sind auch dann nicht von uns zu vertreten, wenn sie während eines bereits vorliegenden Verzuges entstehen. Von uns werden Beginn und Ende derartiger Hindernisse in wichtigen Fällen den Bestellern baldmöglichst mitgeteilt.
5. Die Einhaltung der Lieferfrist setzt die Erfüllung der Vertragspflichten des Bestellers auch aus anderen Geschäften mit uns voraus.

§ 4 Verpackung und Versand

1. Der Versand der Waren (auch etwaiger Rücksendungen) erfolgt auf Kosten und Gefahr des Bestellers, soweit nichts Abweichendes vereinbart ist. Das gilt auch dann, wenn wir die Waren mit eigenen Fahrzeugen zustellen. In jedem Fall sind wir berechtigt, Zufuhrkosten bis zur Höhe der Gebühren, die bei Wahl einer anderen Versandart entstehen würden, zu berechnen.
2. Die Wahl der Versandart steht in unserem Ermessen. Wir übernehmen keine Verbindlichkeit für

billigsten Versand.

3. Wir behalten uns das Recht vor, den Versand nicht vom Erfüllungsort im Sinne von § 12 Ziffer 1, sondern von einem anderen Ort unserer Wahl vorzunehmen.
4. Bei einer Lieferung aus dem Standard-Sortiment gemäß § 5 Nr. 2 wird eine Einfachverpackung (ohne Spezialverpackung und ohne Paletten) unentgeltlich von uns übernommen. Im Übrigen wird die Verpackung gesondert berechnet.

§ 5 Angebote und Preise

1. Die Preise verstehen sich ab Herstellerwerk zuzüglich der jeweils geltenden gesetzlichen Mehrwertsteuer. Eine Skontoregelung trifft § 7 Nr. 2.
2. Standard-Sortiment sind die in unserem Katalog dargestellten und beschriebenen Artikel. Soweit nicht ausdrücklich zu Netto-Preisen angeboten oder sonst etwas anderes vereinbart wird, gelten für diese die zum Zeitpunkt der Lieferung gültigen Brutto-Preise laut unserer aktuellen Brutto-Preisliste, freibleibend ab Werk, einschließlich Einfachverpackung.
3. Der Mindestbestellwert beträgt € 250.- Netto-Warenwert. Bis zum Erreichen des Mindestbestellwertes berechnen wir einen Mindermengenzuschlag in Höhe von € 25.-. Unter € 100.- Netto-Warenwert können wir keine Aufträge annehmen.
4. Bei Bestellungen ab € 250.- Netto-Warenwert liefern wir innerhalb Deutschlands frei Haus. Liegt die Bestellung unter diesem Wert berechnen wir eine Versandkostenpauschale von € 9,60.
5. Sonderanfertigungen sind nach Zeichnungen, Mustern oder anderen Angaben des Bestellers gefertigte Artikel. Sie werden - soweit nicht ausdrücklich etwas anderes vereinbart ist - zu Netto-Preisen ab Werk ohne Verpackung angeboten.
6. Listen- und Katalogpreise sind unverbindlich. Wir stellen stets die am Tag der Lieferung gültigen Preise in Rechnung. Insbesondere sind wir zur Preisanpassung berechtigt, wenn sich der Preis der von uns benötigten Rohstoffe und hiermit zusammenhängende Nebenkosten wie Importzölle etc. erhöhen. Beträgt die Preiserhöhung insoweit mehr als 10 % des zuletzt gültigen Preises, so steht dem Besteller ein Rücktrittsrecht vom Vertrag zu.
7. Soweit in unseren Preisen und Rechnungen als Preisbestandteil Werkzeugkostenverrechnungen ausgewiesen sind, so begründet die Bezahlung dieser Position durch den Besteller keinerlei Rechte am Werkzeug.

Bei diesen Werkzeugen handelt es sich lediglich um zur Belieferung des Bestellers bereitgestellte Werkzeuge sowie bei den entsprechenden Preisanteilen um Besteller- bzw. produktbezogene Gemeinkostenanteile, die auf den Besteller entfallen und diesem in Rechnung gestellt werden. Soweit auf den Werkzeugen der Name des Bestellers angebracht wird dient dies lediglich der Zuordnung des Produktionsmittels zur Produktion für den jeweiligen Besteller und begründet keinerlei Rechte des Bestellers am Werkzeug, insbesondere kein Eigentum. Ebenso wenig entsteht hierdurch ein Besitzkonstitut.

§ 6 Eigentumsvorbehalt

1. Wir behalten uns das Eigentum an der gelieferten Ware für alle Forderungen aus der gegenwärtigen und zukünftigen Geschäftsverbindung mit dem Besteller vor (Kontokorrentvorbehalt). Die Einstellung einzelner Forderungen in eine laufende Rechnung oder die Saldierung und deren Anerkennung heben den Eigentumsvorbehalt nicht auf.
2. Wir sind berechtigt, unsere Vorbehaltsware zu den üblichen Geschäftszeiten des Bestellers, wenn dieser seine Verpflichtungen uns gegenüber nicht erfüllt, insbesondere bei Zahlungsverzug, wegzunehmen und zu diesem Zwecke sämtliche Lager- und Geschäftsräume des Bestellers zu betreten. Die Wegnahme ist keine verbotene Eigenmacht.
3. Im Falle der Verarbeitung unserer Ware oder deren Verbindung mit anderen Erzeugnissen erwerben wir an den durch die Verarbeitung oder Verbindung entstehenden Gegenständen Miteigentum, das der Besitzer mit der Sorgfalt eines ordentlichen Kaufmanns unentgeltlich für uns verwahrt. Unser Miteigentumsanteil bestimmt sich nach dem Bruchteil, der dem Wert unserer Ware im Verhältnis zum Wert des entstandenen Gegenstands entspricht. Erwirbt der Besteller durch die Verbindung Alleineigentum, so überträgt er schon jetzt an uns Miteigentum nach dem Verhältnis des Wertes der Vorbehaltsware zum Wert des entstandenen Gegenstands. Für die Weiterveräußerung gilt nachfolgende Ziff. 4; die aus der Weiterveräußerung oder sonstigem Rechtsgrund entstehende Forderung wird schon jetzt in Höhe des oben genannten Bruchteils an uns abgetreten.
4. Wird die Vorbehaltsware vom Besteller allein oder zusammen mit uns gehörender Ware veräußert, tritt der Besteller schon jetzt die aus der Weiterveräußerung entstehende Forderung in Höhe des Wertes der Vorbehaltsware mit allen Nebenrechten und Rang vor dem Rest ab. Wir nehmen die Abtretung an. Der Wert der Vorbehaltsware ist unser Rechnungsbetrag.
5. Der Besteller ist zur Weiterveräußerung, zur Verwendung oder zum Einbau der Vorbehaltsware nur im üblichen ordnungsgemäßen Geschäftsgang berechtigt. Zu einer anderen Verfügung über die Vorbehaltsware, insbesondere zur Pfändung oder Sicherungsübereignung ist der Besteller nicht berechtigt. Bei Zahlung im Scheck/Wechselsverfahren erlischt der Eigentumsvorbehalt erst mit Einlösung des Wechsels/Scheck und Gutschrift des Rechnungsbetrages.
6. Die Ermächtigung zur Weiterveräußerung, zur Verwendung oder zum Einbau der Vorbehaltsware gilt nicht, wenn der Besteller Bedingungen eines Dritten abschließt, nach denen es ihm nicht gestattet ist, Forderungen gegen Dritte an uns abzutreten.
7. Der Besteller ermächtigt uns unter Vorbehalt des Widerrufs zur Einbeziehung der abgetretenen Forderungen. Wir werden von der eigenen Einbeziehungsbefugnis keinen Gebrauch machen, solange der Besteller seinen Zahlungsverpflichtungen nachkommt. Auf unser Verlangen hat der Besteller alle erforderlichen Auskünfte über den Bestand der in unserem Eigentum stehenden Waren und die an uns abgetretenen Forderungen und Rechte zu geben sowie seine Abnehmer von der Abtretung in Kenntnis zu setzen. Wir sind jederzeit berechtigt, jedoch nicht verpflichtet, den Abnehmern des Bestellers die Abtretung anzuzeigen und abgetretene Forderungen im eigenen Namen geltend zu machen. Die Durchsetzung der abgetretenen Rechte erfolgt auf Kosten und Gefahr des Bestellers, ohne dass wir hierzu verpflichtet sind oder hieraus vom Besteller haftbar gemacht werden können.
8. Über Zwangsvollstreckungsmaßnahmen Dritter in die Vorbehaltsware oder in die abgetretenen Forderungen hat der Besteller uns unverzüglich unter Übergabe der für den Widerspruch notwendigen Unterlagen zu unterrichten.
9. Wir verpflichten uns, die uns zustehenden Sicherheiten insoweit auf Verlangen des Bestellers freizugeben, als der Wert ihrer zu sichernden Forderungen, soweit diese noch nicht beglichen sind, um mehr als 20 % übersteigt.
10. Pfändungen, Sicherungsübereignung und Sicherungsabtretungen der Vorbehaltsware sowie der uns zustehenden Rechte und andere unsere Rechte beeinträchtigende Verfügungen durch den Besteller sind unzulässig.
11. Bei Zugriffen Dritter auf die Vorbehaltsware auf die von uns abgetretenen Forderungen oder die nach vorstehenden Absätzen begründeten Rechte wird der Besteller auf unser Eigentum hinweisen und uns unverzüglich unter Übersendung aller für eine Intervention notwendigen Unterlagen benachrichtigen.

12. In der Zurücknahme der Vorbehaltsware sowie deren Pfändung durch uns liegt kein Rücktritt vom Vertrag vor, solche Maßnahmen erfolgen nur zur Sicherung unserer Ansprüche.
13. Mit einer Weiterveräußerung der Vorbehaltswaren sind wir für den Fall der Eröffnung des gerichtlichen Vergleichs- oder Insolvenzverfahrens nicht einverstanden.

§ 7 Zahlungen

1. Wenn nichts anderes vereinbart ist, sind Rechnungen spätestens 30 Tage ab Rechnungsdatum in der Währung der Bundesrepublik Deutschland an uns zu bezahlen. Unsere Vertreter sind zur Annahme von Zahlungen nicht berechtigt.
2. Bei Vorauskasse, Nachnahme, Bankeinzug oder Zahlung innerhalb von 10 Tagen nach Rechnungsdatum werden 2 % Skonto eingeräumt. Skonti werden nicht gewährt, soweit sich der Käufer mit der Bezahlung früherer Lieferungen in Verzug befindet. Ansonsten werden keine Skonti oder sonstige Nachlässe gewährt, es sei denn, es besteht eine schriftliche Vereinbarung.
3. Sämtliche Zahlungen sind spesenfrei an unseren Sitz zu leisten. Sofern uns anlässlich der Zahlung des Bestellers von Banken oder anderen Instituten Zahlungsnebenkosten belastet werden, so trägt diese der Besteller und werden ihm durch uns belastet.
4. Zahlungen durch Wechsel ist vorbehaltlich ausdrücklich schriftlicher anderweitiger Vereinbarung ausgeschlossen. Eine ausnahmsweise Annahme von Akzeptanz gilt nur solange als Kaufpreiszahlung, als in den wirtschaftlichen Verhältnissen des Bestellers keine nachteiligen Änderungen eintreten oder bekannt werden. Wechselzahlungen sind keine Barzahlungen. Diskont- und sonstige Wechselspesen sind vom Besteller auf jeden Fall sofort mit Wechselgebung zu bezahlen. Für rechtzeitige Vorlegung, Protesterhebung und/oder Wechselrückleistung übernehmen wir keinerlei Haftung. Die Annahme von Schecks erfolgt nicht an Erfüllung statt, sondern erfüllungshalber.
5. Verzugszinsen berechnen wir mit 8 % p.a. über dem jeweiligen Diskontsatz der Deutschen Bundesbank. Sie sind höher oder niedriger anzusetzen, wenn durch uns eine Belastung mit einem höheren Zinssatz oder wenn durch den Besteller eine geringere Belastung nachgewiesen werden kann.
6. Die Zurückhaltung von Zahlungen wegen irgendwelchen von uns nicht anerkannten oder rechtskräftig festgestellten Gegenansprüchen des Bestellers ist nicht statthaft, ebenso wenig die Aufrechnung mit solchen.
7. Werden die Zahlungsbedingungen nicht eingehalten oder Tatsachen bekannt, die darauf schließen lassen, dass die Kaufpreisansprüche infolge von Liquiditätsschwierigkeiten des Bestellers gefährdet sind, so sind wir berechtigt, weitere Lieferungen von Vorkasse oder der Stellung von Sicherheiten abhängig zu machen.

§ 8 Gefahrübergang

Die Gefahr geht in jedem Fall auf den Besteller über, wenn die Sendung unseren Sitz verlässt oder der Versand nach Versandbereitschaft auf Wunsch des Bestellers zurückgestellt wird. Transportschäden oder Verlust der Ware werden von uns nicht gedeckt. Soweit Ansprüche gegen haftende Dritte und/oder gegen Versicherer (Versicherungen nur auf Wunsch und Kosten des Bestellers) geltend gemacht werden können, erschöpft sich ein Anspruch des Bestellers gegen uns mit der Forderungsabtretung an den Besteller.

§ 9 Gewährleistung

1. Soweit wir die an den Besteller gelieferten Waren nicht selbst hergestellt, sondern vom Vorlieferanten bezogen haben, erfüllen wir unsere Gewährleistungspflichten dadurch, dass wir dem Besteller hiermit unsere gesamten eigenen Gewährleistungsansprüche gegen unseren Vorlieferanten abtreten. Der Besteller nimmt diese Abtretung erfüllungshalber an. Bei Nichtdurchsetzbarkeit oder Misslingen richten sich die subsidiären Gewährleistungsansprüche gegen uns nach den Bestimmungen der folgenden Ziffer 2.
2. Die gelieferte Ware weist die aus der Produktbeschreibung ersichtliche Beschaffenheit, andernfalls die handelsübliche Beschaffenheit auf. Erklärungen über die Beschaffenheit stellen keine Garantie dar, sofern sie nicht ausdrücklich als solche bezeichnet sind. Allgemein wird über die Gewährleistung nach diesen Bedingungen bzw. nach dem Gesetz keinerlei Garantie übernommen. Der Besteller hat die empfangene Ware unverzüglich auf Mängel und Beschaffenheit zu untersuchen. Mängel sind innerhalb von drei Tagen nach Lieferung durch schriftliche Anzeige uns gegenüber zu rügen. Unabhängig hiervon erlischt das Rügerecht des Bestellers, wenn er die von uns bezogene Ware vor Ablauf der vorgenannten Frist bereits verändert, verarbeitet oder verbunden hat. Weiter gehende gesetzliche Bestimmungen bleiben unberührt. Verdeckte Mängel müssen spätestens binnen einer Woche nach ihrer Entdeckung bei uns schriftlich gerügt werden. Im Falle der Mängelfeststellung ist der Besteller verpflichtet, uns die beanstandete Ware zur Prüfung spätestens eine Woche nach dem Versenddatum der schriftlichen Mängelrüge zur Verfügung zu stellen. Bei schuldhafter Verweigerung entfallen sämtliche Ansprüche. Die vorbezeichnete Anzeigepflicht gilt auch, wenn dem Besteller gegenüber seitens seines Abnehmers Mängel der von uns gelieferten Waren oder Teile offen gelegt werden. Ist die Beanstandung durch den Besteller berechtigt, so steht ihm das Recht zu, im Rahmen der Nacherfüllung Nachbesserung oder Ersatzlieferung zu verlangen. Wir sind berechtigt, die gewählte Art der Nacherfüllung abzulehnen, wenn sie nur mit unverhältnismäßig hohen Kosten möglich ist oder die gewählte Art der Nacherfüllung kostspieliger ist als die andere und diese keine erheblichen Nachteile für den Besteller im Verhältnis zur anderen Nacherfüllungsmöglichkeit beinhaltet. Im Falle der Nacherfüllung durch Nachbesserung ist unser Nachbesserungsrecht auf drei Versuche hinsichtlich ein- und desselben Mangels - insgesamt auf sechs Versuche hinsichtlich sämtlicher Mängel beschränkt. Ist die Kaufsache nach Vornahme der Nacherfüllung an einen anderen Ort zu verbringen als den ursprünglichen Lieferort, so fallen dem Besteller die insoweit anfallenden Mehrkosten zur Last. Gleiches gilt, wenn der Besteller die Mangelhafte Sache von einem anderen Ort als seinem Sitz/dem Lieferort zum Zwecke der Nacherfüllung an uns zurücksendet. Zur Geltendmachung weiter gehender Gewährleistungsansprüche ist der Besteller erst berechtigt, wenn er uns zur Vornahme der Nachbesserung bzw. der Ersatzlieferung eine angemessene Frist gesetzt hat und diese erfolglos verstrichen ist. Liegt ein nur unerheblicher Mangel vor, ist das Recht des Bestellers zum Rücktritt vom Vertrag ausgeschlossen. Unberührt bleibt hiervon das Recht zur Minderung des Kaufpreises.
3. Gewährleistungsverpflichtungen bestehen nicht, wenn
 - a) der Mangel auf eine unsachgemäße Benutzung, Bedienung oder Pflege bzw. mangelhafte Wartung, fehlerhafte Montage und Inbetriebnahme oder auf gewaltsame Einwirkung sowie andere externe Einflüsse sowie auch durch Lagerung oder transportbedingte Umstände zurückzuführen ist, soweit sie von uns nicht zu vertreten sind.
 - b) der Mangel auf einer unsachgemäßen Veränderung des Liefergegenstandes, insbesondere einer Verwendung ungeeigneter, insbesondere fremder Ersatzteile beruht und der Schaden in ursächlichem Zusammenhang mit der Veränderung oder Verwendung steht.
 - c) der Mangel auf der Beschaffenheit oder Mängeln von Teilprodukten bzw. Bestandteilen unserer Produkte (z.B.: Folien) beruht, die der Besteller uns gegenüber definiert und verbindlich als unser-

seits zu verwenden vorgegeben hat. Natürlicher Verschleiß oder Beschädigungen, die auf fahrlässige oder unsachgemäße Bedienung oder Behandlung zurückzuführen sind, sind von der Gewährleistung ausgeschlossen.

4. Die beanstandete Ware ist mit dem Original-Lieferschein oder dessen Fotokopie an uns einzusenden. Durch Verhandlungen über Beanstandungen verzichten wir nicht auf die Einrede nicht rechtzeitiger oder nicht ordnungsgemäßer Mängelrüge.
5. Zur Zurückhaltung von Zahlungen und Berufung auf Mängelansprüche ist der Besteller nur insoweit berechtigt, als er in Ansehung des gerügten Mangels nach Treu und Glauben verhältnismäßig ist, d.h. höchstens nur bis zum Kaufpreisteilbetrag, der konkret als mangelhaft gerügten Artikel.
6. Bessert der Besteller oder ein Dritter unsachgemäß nach, so übernehmen wir für die Dauer aus entstehenden Folgen keinerlei Haftung. Gleiches gilt für ohne unsere vorherige schriftliche Zustimmung vorgenommene Änderungen am Liefergegenstand.
7. Für Schadensersatzansprüche gilt ergänzend Abschnitt 10.
8. Die Gewährleistungspflicht wegen Sachmängeln beträgt ein Jahr ab Ablieferung der Ware. Dies gilt nicht, soweit wir gegen Vorsatz oder wegen arglistigen Verschweigens eines uns bekannten Mangels haften; in diesen Fällen haften wir nach den gesetzlichen Vorschriften. Eine kürzere Frist gilt dann, wenn der Mangel ein Produkt betrifft, dessen Abnutzungsdauer regelmäßig und typischerweise kürzer ist als ein Jahr. In diesen Fällen ist die Gewährleistung auf die regelmäßige Abnutzungsdauer begrenzt.
9. Der Besteller ist nicht berechtigt, eine von uns nicht genehmigte Werbung im Rahmen des Vertriebs der von uns hergestellten Waren einzusetzen. Machen Kunden des Bestellers Mängelhaftungsansprüche geltend, die sie auf Abweichungen der gekauften Ware von den werblichen Aussagen des Vertriebspartners stützen, so ist dieser nicht berechtigt, uns gegenüber Ansprüche aus diesem Umstand herzuleiten.

§ 10 Haftung

1. Für Schäden des Bestellers, gleich aus welchem Rechtsgrund, insbesondere wegen Verletzung von Pflichten aus dem Vertrag sowie aus unerlaubter Handlung haften wir nur im Falle von Vorsatz oder grober Fahrlässigkeit, sofern nicht
 - a) wegen Verletzung des Lebens, des Körpers oder der Gesundheit gehaftet wird
 - b) für die Verletzung wesentlicher Vertragspflichten gehaftet wird.
2. Der Schadensersatzanspruch wegen Verletzung wesentlicher Vertragspflichten ist jedoch auf den vertragstypischen, regelmäßig vorhersehbaren Schaden beschränkt.
3. Dies gilt auch in Fällen der Mängelhaftung.
4. Die Haftungsbeschränkungen in den § 9 und § 10 gelten auch im Hinblick auf eine etwaige Haftung wegen fehlerhafter Beratung, fehlerhafter Montageanleitung sowie sonstiger Nebenpflichtverletzungen.
5. Weitergehende Schadensersatzansprüche sind ausgeschlossen.
6. Für die Verjährung vorgenannter Ansprüche gilt § 9 Ziff. 8 entsprechend.

§ 11 Aufrechnung / Zurückbehaltungsrecht

1. Der Besteller kann mit Gegenansprüchen gegen unsere Forderungen nur aufrechnen, wenn die Gegenansprüche unstreitig oder rechtskräftig gerichtlich festgestellt sind.
2. Soweit in diesen Geschäftsbedingungen nichts Abweichendes bestimmt ist, gilt dies auch für die Geltendmachung von Zurückbehaltungsrechten.

§ 12 Erfüllungsort und Gerichtsstand

1. Erfüllungsort ist Ludwigsburg. Abweichend hiervon sind wir im Einzelfall berechtigt, den Ort eines etwaigen anderen liefernden Werkes als Erfüllungsort zu bestimmen.
2. Bei allen sich aus dem Vertragsverhältnis ergebenden Streitigkeiten ist, wenn der Besteller Vollkaufmann, eine juristische Person des öffentlichen Rechts oder ein öffentlich rechtliches Sondervermögen ist, die Klage bei dem Gericht zu erheben, das für unseren Hauptsitz zuständig ist. Wir sind auch berechtigt, am Hauptsitz des Bestellers zu klagen.

§ 13 Anwendbares Recht

Es gilt ausschließlich deutsches Recht unter Ausschluss der Gesetze über den internationalen Kauf beweglicher Sachen, auch wenn der Besteller seinen Firmensitz im Ausland hat.

§ 14 Formvereinbarungen

1. Änderungen, Ergänzungen und Nebenabreden zu diesen allgemeinen Bedingungen sowie zu Einzelverträgen bedürfen zu ihrer Wirksamkeit der Schriftform. Dies gilt auch dann, wenn die Schriftform bei Änderungen abbedungen werden soll.
2. Mündliche Nebenabreden sind nicht getroffen.

§ 15 Sonstiges

1. Übertragungen von Rechten und Pflichten des Bestellers aus dem mit uns geschlossenen Vertrag bedürfen zu ihrer Wirksamkeit unserer schriftlichen Zustimmung.
2. Sollten einzelne Bestimmungen der vorstehenden AGB ganz oder teilweise nichtig, anfechtbar oder unwirksam sein oder werden, wird dadurch die Wirksamkeit der übrigen Bestimmungen und des Vertrages im Übrigen nicht berührt. Die Vertragsparteien werden den Vertrag alsdann mit einer wirksamen Ersatzregelung durchführen, die dem mit der weggefallenen Bestimmung verfolgten wirtschaftlichen Zweck am nächsten kommt.



Sie möchten persönlichen Kontakt zu uns aufnehmen? Hier finden Sie Ihre Ansprechpartner:



www.huenersdorff.de/link/vertrieb

Weitere detaillierte Informationen zu unseren Produkten finden Sie hier:

Von hier aus werden Sie zu zahlreichen Internetshops renommierter Händler geleitet und können das von Ihnen ausgewählte Produkt im Shop Ihrer Wahl direkt bestellen.



www.huenersdorff.de/link/produkte



hünersdorff GmbH
Kunststoffverarbeitung
Eisenbahnstraße 6
D-71636 Ludwigsburg

Telefon +49 7141 147-0
Fax +49 7141 147-290
E-Mail info@huenersdorff.de
www.huenersdorff.de