



GILETS DE SAUVETAGE

H A V E A  
S A F E D A Y

SPORT  
2018



SECUMAR.COM



## SECUMAR ET BERNHARDT APPARATEBAU EN BREF

- La société Bernhardt Apparatebau s'est intéressée aux gilets de sauvetage dès les années 1950.
- La marque SECUMAR est entrée sur le marché en 1961.
- Dès les années 1970, le gilet de sauvetage automatique SECUMAR BS 8 a prouvé son efficacité en évitant des victimes sur les voies navigables intérieures.
- Les gilets de sauvetage SECUMAR sont utilisés par les sociétés allemandes de sauvetage en mer (DGzRS, DLRG) et française par la SNSM, ainsi que nombreux professionnels de la mer.
- La société SECUMAR est représentée dans le monde entier, avec des stations de révisions et des distributeurs.



Au nom de toute l'équipe SECUMAR, je souhaite à tous les marins et les passionnés d'activités nautiques une belle saison 2018 en toute sécurité.

Benjamin Bernhardt



# QUEL GILET DE SAUVETAGE VOUS CONVIENT LE MIEUX ?

La gamme des gilets de sauvetage répond aux spécificités  
des différents sports nautiques.

Afin de choisir votre gilet de sauvetage adapté à vos pratiques et vos supports nautiques,  
il vous suffit de vous poser les questions suivantes :

**Pour chaque pratique, un gilet de sauvetage adapté.**

## **1. Pour quelle utilisation ?**


Navigation hauturière ou côtière, sortie à l'aviron ou en canoë-kayak, initiation ou régata en dériveur, sortie en bateau à moteur pour la balade ou pour la pêche ? Si votre champ d'application est précis, le choix du gilet idéal sera facile.

## **2. Quels vêtements portez-vous ?**

Simple blouson et pantalon de pont pour conditions normales de navigation par petit temps ou vêtements lourds de protections contre les intempéries – ces informations permettent de définir le type de flottabilité indispensable.




## TABLEAU D'ORIENTATION : BRASS


	VOILIER	BATEAU À MOTEUR	DÉRIVEUR ANNEXE	CANOE-KAYAK
<p><b>50 N</b> Aides à la flottabilité</p> 	—	—	<p>Jump p.40 Jump Pro p.40 Echo p.41</p>	<p>Vivo 50 p.37 Echo p.41</p>
<p><b>100 N</b> Gilets de sauvetage</p> 	<p>Bravo p.41</p>	<p>Bravo p.41</p>	<p>Bravo p.41</p>	<p>Vivo 100 p.36 Bravo p.41</p>
<p><b>150 N</b> Gilets de sauvetage</p> 	<p>Survival 220 p.23 Arkona 220 p.25 Ultra 170 p.24 Ultra 170 Harness p.24 Ultra 170 Plus p.24</p>	<p>Survival 220 p.23 Arkona 220 p.25 Ultra 170 p.24 Secufit p.27</p>	<p>Ultra 170 p.24 Secufit p.27</p>	<p>Ultra 170 p.24 Secufit p.27</p>
<p><b>275 N</b> Gilets de sauvetage</p> 	<p>Scout 275 3D p.13 Survival 275 p.14 Survival 275 Duo Protect p.14 Bolero 275 p.17 Arkona 275 p.19</p>	<p>Survival 275 p.14 Bolero 275 p.17 Arkona 275 p.19</p>	—	—



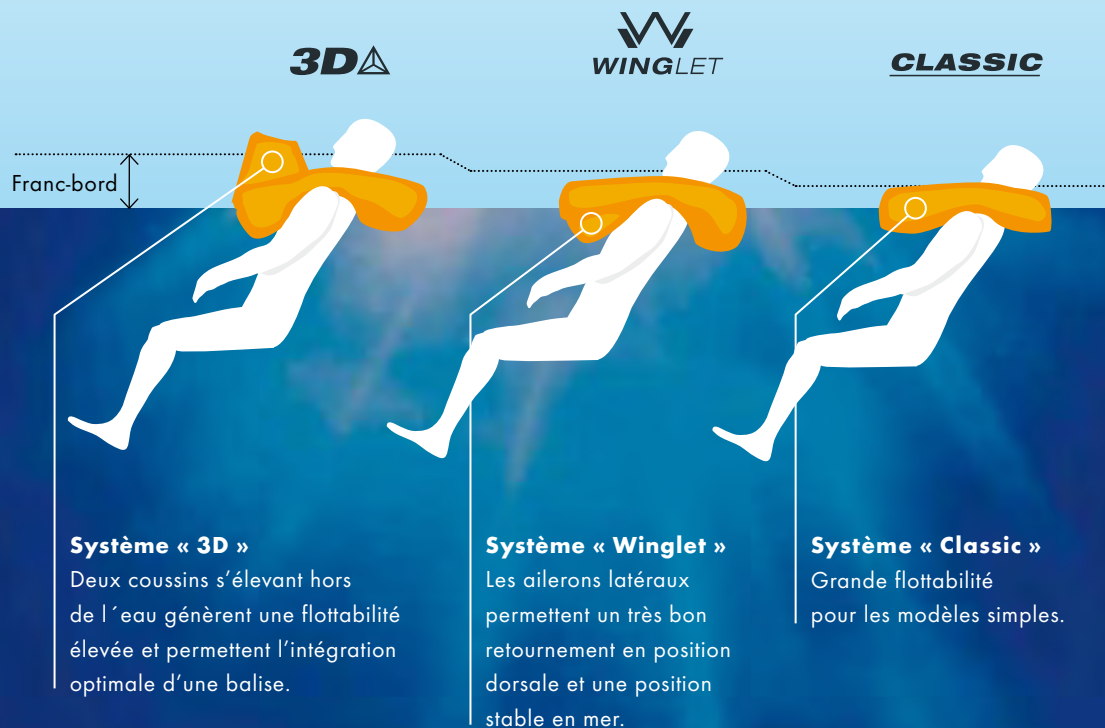
# IÈRES ET GILETS DE SAUVETAGE

AVIRON	PÊCHE	ENFANT	NAGE STAND-UP-PADDLING	
Vivo 50 p.37	Jump p.40	—————	Free 100 p.50	Pour les nageurs confirmés. N'assure pas le retournement. Utilisation en eaux protégées où les secours sont à proximité. N'est pas un gilet de sauvetage !
Vivo 100 p.36	Vivo 100 p.36 Bravo p.41	Bravo Print p.33 Bravo p.33	—————	Pour les utilisateurs dans les eaux intérieures et les zones protégées. Sécurité limitée si la personne est inconsciente.
Secufit p.27	Arkona 220 p.25 Ultra 170 p.24 Secufit p.27	Mini p.30 Junior p.31 Arkona Midi p.32	—————	Pour les utilisateurs sur tous plans d'eau. Sécurité assurée si la personne est inconsciente toutefois limitée pour les personnes portant des vêtements lourds de protections contre les intempéries.
—————	Survival 275 Duo Protect p.14 Bolero 275 p.17 Arkona 275 p.19	—————	—————	Pour les utilisateurs en haute mer et conditions extrêmes. Sécurité assurée si la personne est inconsciente dans quasiment tous les cas même avec des vêtements lourds de protection contre les intempéries.

 = conseillé lors du port de vêtements légers pour des sorties par conditions normales

 = conseillé lors du port de vêtements de protections contre les intempéries

## ENVELOPPES GONFLABLES SECUMAR



Les caractéristiques de construction d'une enveloppe gonflable pour un gilet de sauvetage sont primordiales pour ses performances dans l'eau. Une répartition optimale de la flottabilité à l'avant, sur les côtés et à l'arrière de la tête du porteur du gilet de sauvetage génère une position stable sur le dos et permet un retournement de la position ventrale vers une position dorsale.

\* SWATH (Small Waterplane Area Twin Hull) = navire catamaran à deux coques à faible surface de flottaison avec une tenue à la mer particulièrement stable par mauvais temps.

## SYSTÈMES DE DÉCLENCHEMENT SECUMAR

### SECUMATIC 4001S



Un seul voyant rouge-vert informe de l'état de fonctionnement du système.

#### Le voyant vert signifie :

- La pastille de cellulose est bien positionnée.
- La cartouche de CO<sub>2</sub> est bien en place.
- Le levier du déclencheur manuel est bien enclenché.
- La cartouche de CO<sub>2</sub> est pleine et en bon état.

Tous ces éléments peuvent être contrôlés au travers de la fenêtre de contrôle qui est intégrée dans la housse de protection.

#### Autres avantages :

- Montage rapide et sûr de la cartouche de CO<sub>2</sub> grâce au système de baïonnette.
- Un cran de sûreté empêche un dévissage involontaire de la cartouche de CO<sub>2</sub>.

### SECUMATIC 3001S



Trois voyants rouge-vert informent de l'état de fonctionnement du système.

#### Les voyants verts signifient :

- La pastille de cellulose est bien positionnée.
- La cartouche de CO<sub>2</sub> est bien vissée.
- Le levier du déclencheur manuel est bien enclenché.

#### Autres avantages :

- L'unique système de sécurisation du couple de serrage (appelé POSITORQUE) permet d'empêcher un dévissage de la cartouche de CO<sub>2</sub>.

L'installation d'un leurre en plastique permet de passer ces systèmes de déclenchement du mode automatique en mode manuel (cf. accessoires page 49).





H A V E A  
S A F E D A Y

## COMPOSITION D'UN GILET

### Col en polaire

Empêche les démangeaisons dues aux frottements.

### Fenêtre de contrôle

Permet de visualiser le voyant de fonctionnement du perceur.

### Percuteur automatique

Système de déclenchement automatique réagissant au contact de l'eau. Il gonfle le gilet de sauvetage avec du CO<sub>2</sub>. Un dispositif permet de bloquer le déclenchement automatique.



### Boucle de fermeture SECUMAR

« CLIC » pour une ouverture/fermeture rapide et simple.

### Harnais intégré

Pour s'attacher avec une longe sur le pont.

### Vignette de révision SECUMAR

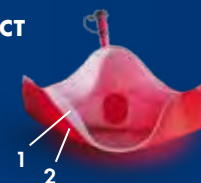
Indique la date de la prochaine révision.

**DUO**  
Protect®  
SYSTÈME

### ENVELOPPE GONFLABLE AUTO-RÉPARANTE : LE SYSTÈME DUO PROTECT

Sous le revêtement extérieur de l'enveloppe gonflable, se trouve une membrane élastique (1) supplémentaire.

Si le revêtement extérieur (2) est endommagé, les couches s'imbriquent lors du gonflage et la fuite est alors quasiment colmatée.



## DE SAUVETAGE GONFLABLE

### Bandes réfléchissantes

Pour une meilleur visibilité.

### Feu de survie

En option.

### Embout buccal

Permet de gonfler et dégonfler l'enveloppe gonflable.

### Sifflet

Pour attirer l'attention.

### Sangle de halage

Résistante jusqu'à 320 kg.



### BALISE DE DÉTRESSE

Peut être fixée sur une sangle ou dans une poche; en option.



### CAPUCHE PROTÈGE-TÊTE

Protège la tête des embruns et des déferlantes. Réduit la perte de chaleur par la tête. En option.







# Gilets de sauvetage 275 N

## Un maximum de flottabilité pour une sécurité accrue

Les gilets de sauvetage de la catégorie de 275N répondent à l'exigence de grande flottabilité comme par exemple lors du port de vêtements de protection contre les intempéries enfermant de grandes poches d'air. Les gilets de sauvetage de cette catégorie sont construits de telle sorte qu'une personne - sans intervention de sa part - puisse être retournée en position dorsale, les voies respiratoires hors de l'eau. Le franc-bord élevé de ces gilets assure une sécurité supplémentaire.

- Poids du corps > 50 kg
- Tour de poitrine < 135 cm
- Système de fermeture SECUMAR « CLIC »
- Bandes réfléchissantes 3M® 400 cm<sup>2</sup>
- Poignée de halage
- Sifflet

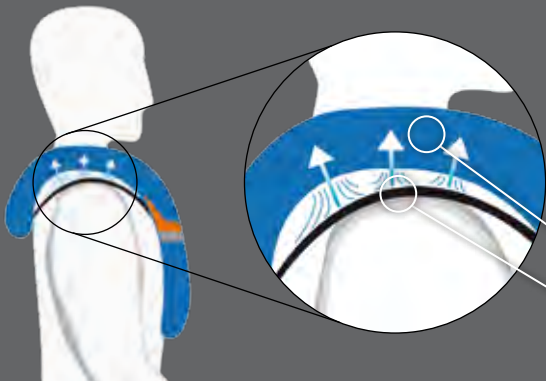


## Le système HOVER

permet une répartition homogène du poids du gilet de sauvetage sur les épaules, le dos et la poitrine ainsi qu'une meilleure circulation d'air entre le corps et le gilet.

**Le gilet de sauvetage flotte dans l'air.**

**Seules les sangles matelassées reposent sur les épaules.**



# SCOUT 275 3D

Réf. 16062



*Correspond aux exigences du WORLD SAILING Offshore Special Regulations !*

- Capuche protégée-tête ✓*
- Feu de survie SOLAS ✓*
- Sous-cutané ✓*

Poche pour intégration d'une balise de détresse (en option)



Bandes rétro-réfléchissantes sur la housse de protection



Boucle de harnais intégré en textile



- Gilet de sauvetage haut-de-gamme de la catégorie de 275N, adapté à la navigation hauturière ; idéal pour le port de vêtements de protections contre les intempéries et de combinaisons de survie.
- Enveloppe gonflable permettant un retournement en position dorsale le plus rapide et sûr.

- Intégration d'une balise de détresse possible - placé en haut de l'enveloppe gonflable pour une plus grande portée.
- Confortable à porter : coupe ergonomique au niveau des épaules et du cou. Répartition du poids grâce au nouveau système HOVER.
- Buddyline.



CE **3D** 

SÉCURITÉ MAXIMALE

CO<sub>2</sub> Cartouche: **60 g** Dock (Réf. 12507)



# SURVIVAL 275 SURVIVAL 275 DUO PROTECT

Réf. 15235 | Réf. 15240



Une confort inégalé grâce à une coupe ergonomique au niveau des épaules.



Fenêtre de contrôle



Sangle dorsale matelassée réglable



- Liberté de mouvements optimale et franc-bord élevé grâce à la nouvelle enveloppe gonflable SECUMAR Winglet.

- Balise de détresse et feu de survie SOLAS en option.

- SURVIVAL 275 DUO PROTECT : Enveloppe gonflable à double membrane, doublement sécurisant lors de dommages mécaniques.



CE



ÉGALEMENT DISPONIBLE : **SURVIVAL 220** (p. 23) CO<sub>2</sub> Cartouche: **60 g** Dock (Réf. 12507)









# BOLERO 275

Réf. 16102



Ajusteur latéral  
avec sangle  
de desserrage  
rapide



Boucle de  
fermeture „Clic“



Col polaire  
amovible



- Gilet de sauvetage le plus court de la catégorie de 275 N, adapté à la navigation hauturière.
- Coupe très compacte pour une grande liberté de mouvements sur le pont.
- Capuche protège-tête et feu de survie SOLAS disponibles sous forme de Pack.



CE **CLASSIC**

CO<sub>2</sub> Cartouche: **56 g** Dock (Réf. 11434)



# ARKONA 275

Réf. 16376



*Entrée de  
gamme éprouvée !*



**NOUVEAU**

Ajusteur latéral  
avec sangle  
de dessérage  
rapide



Système de  
fermeture „Clic“  
avec boucle de  
harnais



Liseré réfléchissant  
blanc

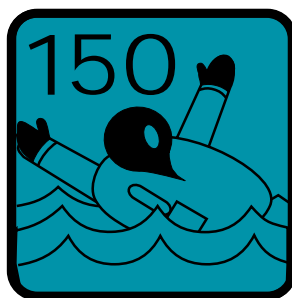


- Design classique.
- Coupe la plus plate dans la catégorie 275N.



CE **CLASSIC**

ÉGALEMENT DISPONIBLE : **ARKONA 220** (p. 25) CO<sub>2</sub> Cartouche: **56 g** (Réf. 929)



# Gilets de sauvetage 150 N

Profitez de la vie en toute sécurité

Les gilets de sauvetage dans la catégorie standard (150 N) offrent une flottabilité suffisamment élevée pour de nombreux domaines d'utilisation et sont particulièrement agréables à porter pour les sorties en vêtements légers par temps clément.

- Poids du corps > 50 kg
- Système de fermeture SECUMAR « CLIC »
- Poignée de halage
- Tour de poitrine < 135 cm
- Bandes réfléchissantes 3M® 300 cm<sup>2</sup>
- Sifflet









# SURVIVAL 220

noir/orange : Réf. 15648 | bleu/blanc : Réf. 15236



*capuche  
protège-tête  
de série*

Un confort inégalé grâce à une coupe ergonomique au niveau des épaules.



Fenêtre de contrôle



Sangle dorsale matelassée réglable



- Flottabilité maximale dans la catégorie de 150N.
- Liberté de mouvement optimale et franc-bord élevé grâce à l'enveloppe gonflable SECUMAR Winglet.
- Balise de détresse et feu de survie SOLAS en option.



CE



CO<sub>2</sub> Cartouche: **43 g** Dock (Réf. 15239)

## SÉRIE ULTRA 170

- Idéal pour les activités nautiques en conditions normales, par exemple avec des vêtements d'été.
- Très plat et très léger.

**NOUVEAU**



### ULTRA 170

Réf. 16385

- Particulièrement adapté pour les sorties en bateau à moteur.

Système de fermeture „Clic“ (30 mm) avec sangle fine



### ULTRA 170 HARNESS

Réf. 16348

Système de fermeture „Clic“ (50 mm) avec boucle de harnais intégrée



### ULTRA 170 PLUS

Réf. 16386

- Correspond aux exigences du WORLD SAILING Offshore Special Regulations.

Feu de survie SOLAS



Capuche protège-tête



CE **CLASSIC**

CO<sub>2</sub> Cartouche: **32 g** Dock (Réf. 11433)



# ARKONA 220

Réf. 16375

- Design classique.
- Flottabilité maximale dans la catégorie de 150N.

**NOUVEAU**



*Entrée de  
gamme éprouvée !*



CE **CLASSIC**

CO<sub>2</sub> Cart.: **43 g** (Réf. 14344)



# SECUFIT

Réf. 15732



Col dégagé  
avec sangle  
dorsale ajustable



Bandes  
réfléchissantes  
à l'avant et à  
l'arrière



Housse de  
protection  
matelassée  
coté corps



- Un confort inégalé grâce à une coupe ergonomique au niveau des épaules.
- Liberté de mouvements optimale et franc-bord élevé grâce à la nouvelle enveloppe gonflable SECUMAR Winglet.
- Bandes réfléchissantes pour être vu à distance par temps couvert.



CE



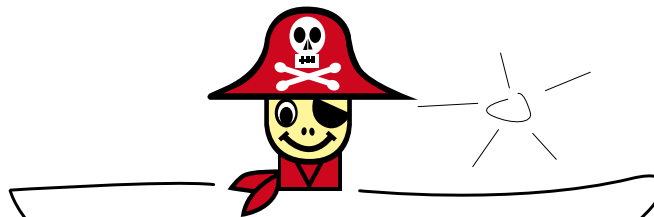
MODÈLE 150N À GRAND CONFORT

CO<sub>2</sub> Cartouche: **32 g** (Réf. 927)









# L'univers des jeunes capitaines

## Jamais sans gilets de sauvetage!

SECUMAR assure cette sécurité avec différentes variantes.

Lorsque les enfants s'approchent de l'eau, ils devraient déjà porter un gilet de sauvetage.

La promenade sur les pontons ou la pêche à l'épuisette sont bien trop tentantes.

Le port du gilet de sauvetage doit être aussi naturel que de mettre la ceinture de sécurité en voiture et est tout aussi important que la vie de votre enfant!

## MINI

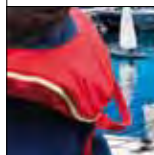
Réf. 15440



Col dégagé grâce à une coupe ergonomique au niveau des épaules



Solide poignée de « repêchage » dans le dos.



Système de fermeture „triple“



- Le plus petit gilet de sauvetage gonflable pour enfants - dispose de bien plus de flottabilité qu'une brassière.
- Finie la contestation des petits marins grâce à la nouvelle coupe très confortable.
- Equipé de l'enveloppe gonflable SECUMAR Winglet.
- Enveloppe gonflable à double membrane, hautement sécurisante lors de dommages mécaniques.
- Boucle de harnais intégré pour sécuriser son enfant.



CE

WINGLET

DUO  
Protect

CO<sub>2</sub> Cartouche: 16 g (Réf. 901)

# JUNIOR

Réf. 15471



Col dégagé grâce à une coupe ergonomique au niveau des épaules



Harnais intégré avec système de fermeture „Clic“



Enveloppe gonflable DUO PROTECT



- Liberté de mouvement optimale et franc-bord élevé grâce à la enveloppe gonflable SECUMAR Winglet.
- Enveloppe gonflable à double membrane, hautement sécurisante lors de dommages mécaniques.



CE



CO<sub>2</sub> Cartouche: **22 g** (Réf. 925)



# ARKONA MIDI

Réf. 16379

**NOUVEAU**



*Entrée de  
gamme éprouvée !*

Boucle de  
harnais intégré



Sous-cutane  
intégrée



- Design classique.
- Ne démange pas grâce au niveau du cou grâce au col en polaire.



CE **CLASSIC**

CO<sub>2</sub> Cartouche: **22 g** (Réf. 925)

## BRAVO



- Brassière composée d'une mousse de haute qualité SECU Foam, multi-couches.
- Double sous-cutale.



CE

10-15 kg: Réf. 13273  
15-20 kg: Réf. 13274

20-30 kg: Réf. 13275  
30-40 kg: Réf. 13276

## BRAVO PRINT



- Brassière haut-de-gamme composée d'une mousse de grande qualité SECU Foam Soft, multi-couches.
- Tailles 5-10 kg et 10-15 kg : poignée de repêchage dans le dos et large empiècement sous-cutal ;  
15-20 kg : large empiècement sous-cutal.



CE

5-10 kg: Réf. 13269  
10-15 kg: Réf. 13270

15-20 kg: Réf. 13271  
20-30 kg: Réf. 13531



# L'univers du canoé-kayak

## Gilets de sauvetage avec une grande liberté de mouvements

Les sports tels que l'aviron, le kayak et le canotage trouvent de plus en plus d'adeptes.

SECUMAR a spécialement conçu des gilets de sauvetage en étroite collaboration avec des rameurs et des canoéistes qui ont apporté leurs précieuses expériences : VIVO et SECUFIT.

Ces gilets ont été conçus afin de ne pas restreindre la liberté de mouvements nécessaire et offrent sécurité et plaisir sur l'eau.



## VIVO 100

Réf. 14224



- Particulièrement adapté à la pratique de l'aviron grâce à sa coupe très étroite et plate sur la poitrine.
- Bande réfléchissante dorsale pour être vu à distance.
- Tour de poitrine < 120 cm.



CE **CLASSIC**

LE PLUS LÉGER GILET DE SAUVETAGE GONFLABLE

CO<sub>2</sub> Cartouche: **22 g** (Réf. 924)

## VIVO 50

rouge: Réf. 14342 | bleu/orange: Réf. 14253



- Aide à la flottabilité en mousse SECU Foam, multi-couches.
- Taille unique et simple ajustage de la ceinture ; adaptée aux loueurs, écoles de voile, etc.
- Poche en mailles de filet à l'avant pour le coloris bleu/orange



CE

PARTICULIÈREMENT ADAPTÉS AUX USAGES FRÉQUENTS POUR LES SPORTS D'EAUX



# Gilets de sauvetage en mousse

## La flottabilité accessible à tous et à tout moment

Les gilets de sauvetage et les aides à la flottabilité en mousse ont un avantage de taille : la flottabilité de ces produits est permanente et il n'y a donc pas de risque de gonflage involontaire au contact de l'eau. C'est pourquoi, les modèles en mousse conviennent à toutes utilisations en milieu aquatique, par exemple pour la navigation en voile légère, la planche à voile et les petites embarcations. Les gilets en mousse SECUMAR se caractérisent par leur coupe agréable, leurs matières chauffantes et protégeant le corps.



## JUMP PRO



*poche ventrale  
avec fermeture  
éclair*

- Aide à la flottabilité haut-de-gamme de la catégorie de 50 N pour la régate intensive et l'initiation en dériveur.
- Bandes réfléchissantes et tissu jaune fluo pour être vu à distance.
- Ajustage près du corps grâce aux sangles latérales en velcro.



CE

30-40 kg: Réf. 15196  
40-70 kg: Réf. 15197

70-90 kg: Réf. 15198  
90-120 kg: Réf. 15199

## JUMP



- Aide à la flottabilité de la catégorie de 50 N, adaptée à la pratique de la voile en dériveur.
- Ajustage près du corps grâce à ses sangles latérales en velcro.
- La mousse utilisée protège également son utilisateur lors d'une utilisation en régate.



CE

30-40 kg: Réf. 13263  
40-70 kg: Réf. 13264

70-90 kg: Réf. 13265  
90-120 kg: Réf. 13266

## ECHO



- Aide à la flottabilité de la catégorie de 50 N au nouveau design et agréable à porter.
- Simple ajustage de la ceinture.
- Adapté aux loueurs, écoles de voile, etc.



CE

30-40 kg: Réf. 11666  
40-70 kg: Réf. 11667

70-90 kg: Réf. 11668  
90-120 kg: Réf. 11669

## BRAVO



*existe aussi  
en 4 tailles  
enfants*

- Brassière en mousse de la catégorie de 100 N.
- Gilet de sauvetage de couleur vive, très agréable à porter.
- Superposition de multiples couches de mousse de grande qualité SECU Foam.



CE

40-50 kg: Réf. 11674  
50-70 kg: Réf. 11675

70-80 kg: Réf. 11676  
80-120 kg: Réf. 11677

# CARACTÉRISTIQU

## Gilets de sauvetage gonflable



NOUVEAU

	SCOUT 275 3D	SURVIVAL 275   275 DUO PROTECT		BOLERO 275	ARKONA 275	SURVIVAL 220	
N° article	16062	15235	Duo Protect 15240	16102	16376	noir 15648	bleu 15236
Enveloppe gonflable	3D	WINGLET		CLASSIC	CLASSIC	WINGLET	
Catégorie de flottabilité	275 N	275 N		275 N	275 N	150 N	
Flottabilité	290 N	280 N		280 N	280 N	220 N	
Homologué selon DIN EN ISO	12402-2 et 12401	12402-2 et 12401		12402-2 et 12401	12402-2 et 12401	12402-3 et 12401	
Système de déclenchement SECUMATIC	SECUMATIC 4001S	SECUMATIC 4001S		SECUMATIC 4001S	SECUMATIC 3001S	SECUMATIC 4001S	
Cartouche de CO <sub>2</sub> (Réf.)	60g Dock (12507)	60g Dock (12507)		56g Dock (11434)	56g (929)	43g Dock (15239)	
Dispositif de passage en mode manuel	•	•		•	o	•	
Housse de protection fermée avec	Fermeture éclair	Fermeture éclair		Fermeture éclair	velcro	Fermeture éclair	
Harnais intégré	boucle textile	•		•	•	•	
Partie dorsale	matelassée	matelassée, réglable		toile	sangle	matelassée, réglable	
Capuche protège-tête	GORE®	polyamide		o	-	polyamide	
Feu de survie clignotant SOLAS	•	o		o	o	o	
Poche d'accès vers le percuteur	•	•		•	-	•	
Fenêtre de contrôle visuel	•	•		•	-	•	
Col	softshell	softshell		polaire, amovible	-	softshell	
Sous-cutane Simple / 2K CLICK 30	-/•	•/o		•/o	•/o	•/o	
Poche pour intégration balise de détresse*	•	•		o	o	•	
Pour plus d'informations, voir	page 13	page 14		page 17	page 19	page 23	

\* Pour de plus amples informations concernant l'intégration de balises, consultez [www.secumar.com](http://www.secumar.com)

# ES TECHNIQUES



NOUVEAU



NOUVEAU



NOUVEAU



ARKONA 220	ULTRA 170	ULTRA 170 HARNESS   PLUS		SECUFIT	VIVO 100	FREE 100
16375	16385	Harness 16348	Plus 16386	15732	14224	15872
CLASSIC	CLASSIC	CLASSIC		WINGLET	CLASSIC	Classic
150 N	150 N	150 N		150 N	100 N	50 N
220 N	165 N	165 N		160 N	110 N	110 N
12402-3 et 12401	12402-3	12402-3 et 12401		12402-3	12402-4 et -6	12402-5 et -6
SECUMATIC 3001S	SECUMATIC 4001S	SECUMATIC 4001S		SECUMATIC 3001S	SECU 301SM	SECUMATIC S31
43 g (14344)	32 g Dock (11433)	32 g Dock (11433)		32 g (927)	22 g (924)	22 g (15866)
o	•	•		•	-	-
velcro	velcro	velcro		Fermeture éclair	velcro	velcro
•	-	•		-	-	-
sangle	sangle	sangle		matelassée, réglable	sangle	-
-	-	-	polyamide	-	-	-
o	o	o	•	o	o	-
-	-	-		-	-	-
-	•	•		-	-	-
-	polaire	polaire		softshell	polaire	-
•/o	•/o	•/o	•/o	•/o	-/-	-/-
o	o	o		-	-	-
page 25	page 24	page 24		page 27	page 36	page 50



# CARACTÉRISTIQU

## Gilets de sauvetage pour enfants



NOUVEAU



	JUNIOR	MINI	ARKONA MIDI	BRAVO	BRAVO PRINT
N° article	15471	15440	16379	Cf. page produit	Cf. page produit
Enveloppe gonflable	Winglet	Winglet	Classic	-	-
Cat. de flottabilité/selon	150N / DIN EN ISO 12402-3 et 12401			100N / DIN EN ISO 12402-4	
Poids du corps/Flottabilité	20-50 kg/ 110 N	15-30 kg/ 90 N	20-50 kg/ 110 N	10-15 kg / 30 N 15-20 kg / 40 N 20-30 kg / 40 N 30-40 kg / 50 N	5-10 kg / 30 N 10-15 kg / 30 N 15-20 kg / 40 N 20-30 kg / 40 N
Tour de poitrine	58 - 82 cm	49 - 72 cm	72 - 90 cm	-	-
Système de déclenchement ou types de mousse	SECUMATIC 3001S			SECU Foam	SECU Foam Soft
Cartouche de CO <sub>2</sub> (Réf.)	22 g (925)	16 g (901)	22 g (925)	-	-
Sifflet	•	•	•	•	•
Bandes réfléchissantes 3M®	300 cm <sup>2</sup>	300 cm <sup>2</sup>	300 cm <sup>2</sup>	100 cm <sup>2</sup>	100 cm <sup>2</sup>
Harnais intégré	•	•	•	-	-
Système de fermeture	CLIC 30	CLIC 30	acier	plastique	plastique
Fenêtre de contrôle visuel	-	-	-	-	-
Col	micro polaire	micro polaire	polaire	-	-
Partie dorsale	double	double	sangle	toile	toile
Poignée de hâlage	•	•	•	-	-
Feu de survie clignotant SOLAS	o	o	o	-	-
Sous-cutale	•	•	•	double	•
Pour plus d'informations, voir	page 31	page 30	page 32	page 33	page 33

# ES TECHNIQUES

## Gilets en mousse



	<b>JUMP PRO</b>	<b>JUMP</b>	<b>ECHO</b>	<b>BRAVO</b>	<b>VIVO 50</b>
Catégorie de flottabilité / homologué selon DIN EN ISO	50 N / 12402-5		50 N / 12402-5	100 N / 12402-4	50 N / 12402-5
Poids du corps / Flottabilité	30-40 kg / 35 N 40-70 kg / 45 N 70-90 kg / 50 N 90-120 kg / 50 N		30-40 kg / 35 N 40-70 kg / 45 N 70-90 kg / 50 N 90-120 kg / 50 N	40-50 kg / 60 N 50-70 kg / 80 N 70-80 kg / 100 N 80-120 kg / 100 N	> 40 kg / 50 N
Mousse SECU Foam	•	•	•	•	•
Type de fermeture					
... fermeture éclair	•	•	•	•	-
... velcro	•	•	-	-	-
... lacets	-	•	•	-	-
... boucle plastique	-	-	•	•	-
Sifflet	-	-	-	•	-
Bandes réfléchissantes 3M®	•	•	-	100 cm <sup>2</sup>	-
Sangle d'ajustage de la taille	•	•	•	•	•
Sous-cutale	-	-	-	double	•
Poche de rangement à l'avant	•	•	-	-	-
Sacchoche de rangement	•	•	•	•	•
Pour plus d'informations, voir	page 40	page 40	page 41	page 41	page 37



H A V E A  
S A F E D A Y

## MAINTENANCE

Une maintenance régulière est indispensable pour tous les équipements en rapport avec la sécurité ou la vie des hommes. C'est exactement le cas pour un gilet de sauvetage dont le processus de vieillissement peut influencer les caractéristiques des tissus et matériaux et troubler le bon fonctionnement des percuteurs. C'est la raison pour laquelle vous devez faire réviser votre gilet de sauvetage plaisance tous les deux ans, par une station de révision agréée, ou directement par le fabricant, jusqu'à ce que la durée de vie de 10 ans soit atteinte. Dès que la révision est faite, une nouvelle vignette FSR est alors apposée, comme pour le contrôle technique d'un véhicule.



Indépendamment d'une révision effectuée par un expert, nous vous recommandons de contrôler dès le début de saison le bon état de fonctionnement de votre gilet sauvetage. Vous trouverez de plus amples informations à ce sujet dans la notice d'utilisation du gilet.



## ET SERVICE

### Le SECUMAR Service Check – tous les deux ans !

- Contrôle de l'enveloppe gonflable (par exemple déchirure, zones de frottement, porosité).
- 16 heures d'essai d'étanchéité de l'enveloppe gonflable à l'aide d'un manomètre.
- Contrôle du déclenchement manuel du perceur avec pointeau de test et opercules.
- Contrôle d'étanchéité de la valve buccale.
- Changement des joints.
- Mise en place d'une nouvelle pastille.
- Montage surveillé électronique avec vérification du couple de vissage.
- Contrôle des coutures, des sangles et des raccords.
- Contrôle visuel de la cartouche de CO<sub>2</sub> (par exemple corrosion) et contrôle de son contenu.
- Déclenchement automatique du perceur avec immersion dans l'eau et contrôle de la fonctionnalité avec pointeau de test et opercules.

IMPRESSUM : COPYRIGHT SECUMAR © – SECUMAR, SECUMATIC, SECULUX, SECUTRONIC, SECU, SECUFIT, ALPHA, ARKONA, BOLERO, CONTRA, JUMP, Neptun, SECUMATIK, SECU-AIR, SECUMAR NAUTIQUE, « S », TETRA, SCOUT, WINGLET sont des marques déposées de la Bernhardt Apparatebau GmbH u. Co. (Pinneberg, HRA 3526/HRB 2748) · 3M est une marque déposée de la 3M-Deutschland GmbH, Neuss · CORDURA et Neopren sont des marques déposées de DuPont · GORE et GORE-TEX sont des marques déposées de l'entreprise W. L. Gore & Associates GmbH, Putzbrunn. · Photos : Klaus Andrews, Stephan Boden, Dietrich Brandenburg, DLRG Region Uetersen, eWan fotografik, Michaela Grönnebaum, Nils Günter, Christian Hoch, Martina John, Sönke Roeber, www.segel-bilder.de, Trond Teigen, Andreas Vallbracht, Archiv · Conception : Alexander Wagner · Nous améliorons continuellement nos produits et nous nous réservons le droit de modifier les caractéristiques techniques sans préavis.

## ACCESSOIRES

### FEU DE SURVIE



**SECULUX LED** (Réf. 16104):  
Feu automatique clignotant SOLAS, câble de 75 cm de longueur entre les piles et l'ampoule Led.  
Autonomie : Env. 10,5h avec 1,5 candela.  
Durée de vie : 5 ans à partir de la date de fabrication.

### FEU À RETOURNEMENT FLOTTANT



**SECULUX L 92** (Réf. 10020) :  
Feu fixe SOLAS; autonomie: 2 h; déclenchement automatique après retournement; boîtier solide, étanche et flottant; essai de chute jusqu'à 35 m; livré avec un support; Support acier inoxydable en option.

**NOUVEAU**



### LONGES POUR HARNAIS

**LIFELINE CLASSIC** (Réf. 16343):  
Longe à 2 brins pour harnais, 3 mousquetons WICHARD, hémoin de surcharge, EN ISO 12401, noir/orange, à partir de 50 kg.

**LIFELINE JUNIOR** (Réf. 16341):  
Longe à 1 brin pour harnais, 1 mousqueton WICHARD et une boucle, EN ISO 12401, noir/orange, pour enfants jusqu'à 50 kg.

# SECUMAR

## FLOTTEUR GONFLABLE ANTI-DESSALAGE



À fixer en tête de mat, perceur automatique SECUMATIC 3001S, housse de protection résistante noire, chambre à air de couleur orange vif.

**KSK 20** (Réf. 720) : volume 20 litres, poids 600 gr., dimensions: 38 x 11 cm, cartouche de CO<sub>2</sub> de 38 gr.

**KSK 40** (Réf. 724) : volume 40 litres, poids 820 gr., dimensions: 50 x 11 cm, cartouche de CO<sub>2</sub> de 75 gr.

Le coussin se gonfle automatiquement après un dessalage et permet d'éviter que le dériveur ne se retourne complètement. Facilite le redressement du dériveur.

## LIGNE DE JET



**Ligne de jet RWL25** (Réf. 987) : Ligne de jet utilisable instantanément, constituée d'un bout de 25 m lové dans un sac flottant permettant d'effectuer le premier contact avec un homme à la mer. La ligne de jet est lestée pour pouvoir être lancée à la main à une distance raisonnable, même dans des conditions ventées. Elle est munie d'une boucle à chaque extrémité pour que le sauveteur et le naufragé puissent s'attacher à la ligne.

## DISPOSITIF DE PASSAGE EN MODE MANUEL



Pour SECUMATIC 4001S (Réf. 11899) : Empêche le déclenchement automatique du gilet de sauvetage au contact de l'eau. Après installation, le dispositif est visible à travers la fenêtre de contrôle.

Pour SECUMATIC 3001S (Réf. 12077) : Après installation, un penon dépasse de la housse de protection et avertis l'utilisateur. Le dispositif est installé à la place de la PILL-BOX (4001S) ou de la pastille (3001S).

## SECU 17 | MOB KIT



**SECU 17** (Réf. 410-01) : est un modèle éprouvé et robuste qui remplace une bouée « fer à cheval ». Indispensable sur le balcon arrière de tous bateaux, en tant que gilet de sauvetage de réserve, combinée d'une ligne de jet. Bandes réfléchissantes 3M®, sangles ajustables traversant le flotteur, jaune vif, bloc de mousse PE, environ 150 N, à partir de 45 kg. Equipements conseillés : Fixation à lanière ou support en acier inoxydable, ancre flottante, filin flottant, feu de survie clignotant.

**MOB KIT** (Réf. 11142-01) : Système de récupération d'homme à la mer (MOB) intègre le gilet de sauvetage de type « bouée » SECU 17 et 30 m de filin flottant. Ce judicieux système de récupération est bien plus pratique que les systèmes conventionnels. Sac en toile enduite (54 x 42 x 15 cm) avec rabat et sangles de fixation au verso ainsi que le SECU 17 et le filin flottant (30 m).

Equipements conseillés : ancre flottante, feu de survie clignotant et SECULIFT LWS25.

## SOUS-CUTALE



**Sous-cutale 2K CLICK 30** (Réf. 14693) : peut être installée sur tous les gilets de sauvetage SECUMAR (modèles à partir de 2003) munis de boucles de fixation. Equipée de 2 manilles en acier inoxydable et d'une boucle de sangle ajustable.

## POUR ANIMAUX



Disponible en trois tailles :

**S (petit)** : 33 x 24 cm (Réf. 833) ; circonférence : 30 à 60 cm, par exemple les Teckels.

**M (moyen)** : 46 x 34 cm (Réf. 834) ; circonférence : 45 cm à 75 cm, par exemple les Terriers.

**L (grand)** : 59 x 41 cm (Réf. 835) ; circonférence : 60 à 95 cm, par exemples les chiens de bergers.

## PASTILLES DE CELLULOSE



**Pastilles pour perceur SECUMATIC 3001S** (Réf. 13024) : plaquette de 4 pastilles.

**Pastilles PILL-BOX pour perceur SECUMATIC 4001S** (Réf. 11435) : plaquette de 4 pastilles positionnées dans des petites cages protectrices.

## SYSTÈME DE RÉCUPÉRATION



**SECULIFT LWS 25** (Réf. 985) : Système d'aide à la récupération d'homme à la mer composé d'une ceinture (taille réglable) et d'une ligne de jet flottante de 30 m dont 5 m d'un plus gros diamètre. Le tout lové dans un sac prévue pour la lancée. Le système SECULIFT LWS25 permet de reprendre contact avec le naufragé. La ligne de jet de 25 m se prolonge par un solide bout de 5 m et se termine par la ceinture réglable. Le naufragé peut alors être hissé à bord à l'aide d'une drisse ou bien en passant le bout autour d'un winch. Simple et efficace pour la récupération d'un naufragé par l'équipage.

## CARTOUCHES DE CO<sub>2</sub>



Scanner le code et retrouver la liste des cartouches de recharge!

Kit de recharge comprenant une cartouche de CO<sub>2</sub>, 2 pastilles et une gouppile pour le perceur SECUMATIC 3001S : 16 g, 22 g, 32 g, 38 g, 43 g, 56 g, 75 g

Kit de recharge Dock pour le perceur SECUMATIC 4001S avec 2 pastilles PILL-BOX : 32-g-Dock, 43-g-Dock, 56-g-Dock, 60-g-Dock.

## FREE 100

Réf. 15872

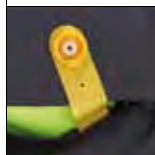
- Système de sécurité gonflable.
- Enveloppe gonflable à part entière d'un gilet de sauvetage
- Réutilisable avec l'aide d'une nouvelle cartouche de CO<sub>2</sub>.
- Léger : seulement 500 g



Mode d'emploi  
au dos  
de la sacoche



Dispositif à  
l'intérieur de la  
sacoche pour  
faciliter l'évacu-  
ation de l'air.



Poignée jaune pour  
une mise en place rapide  
de l'enveloppe gonflable  
par dessus la tête



CE

POUR STAND UP PADDLERS ET NAGEURS

CO<sub>2</sub> Cartouche: **22 g** (Réf. 15866)





# MADE IN GERMANY

La performance et l'exigence de notre service Recherche et Développement vous permet d'accorder la plus grande confiance à votre gilet SECUMAR. C'est la fiabilité légendaire du Made in Germany. La sécurité en mer – securitas in mare – n'est pas seulement à l'origine de notre nom, mais correspond au credo de notre travail qui est de sécuriser internationalement les activités sportives sur l'eau. SECUMAR, dès sa création, avec ses idées innovantes, la mise en production en série, son service de maintenance, sa R&D, son service administratif, son service de commercial est située aux portes de Hambourg, en Allemagne.

Une centaine d'employés qualifiés avec un savoir-faire et une expérience inégalée contribuent à la grande qualité des produits SECUMAR et maintiennent ainsi la position de „leadership“ de la société comme fabricant d'équipements pour la sécurité en mer.



Notre but : votre sécurité sur l'eau.



Bernhardt Apparatebau GmbH u. Co.  
 Equipements de sauvetage pour la navigation et l'aviation  
 Postfach 1190 · D-25487 Holm · Allemagne  
 Tel.: +49-4103-125-0  
 Fax: +49-4103-125-100  
 www.secumar.com

SECUMAR est membre de la fédération des équipementiers pour la sécurité en mer (Fachverband Seenot-Rettungsmittel ; FSR), un groupement de fabricants et d'importateurs d'équipements pour le sauvetage en mer. Pour de plus amples informations, rendez-vous sur le site : [www.fsr.de.com](http://www.fsr.de.com)

