

3M™ Solutions pour la Protection individuelle  
Nouveau catalogue de produits de protections auditives



**3M**

# Introduction

## Prenez soin de votre sécurité



3M™, le leader mondial d'équipements de protection individuelle et de solution de sécurité, compte aujourd'hui parmi ses produits les gammes de marques déposées Peltor™ et E-A-R™.

Les protections auditives 3M, EAR et Peltor pour milieux bruyants et dangereux sont les leaders mondiales renommées. Avec plus de 50 ans d'expérience, Peltor™ et E-A-R™ et 3M™ garantissent des produits de protection auditive de haute qualité offrant un équilibre optimal entre confort et sécurité.

Notre objectif est de satisfaire vos besoins grâce à notre expertise, une qualité et une excellence de service. Fort de notre maîtrise technologique et s'appuyant sur notre réseau mondial, nous faisons plus que développer des produits qui aident vos collaborateurs à travailler avec sécurité et confort ; nous vous accompagnons au quotidien dans vos démarches.



### Protection jusqu'au bout

Notre mission consiste à protéger les individus dans toute situation: au travail, à la maison, etc...

Nous estimons que la santé et la sécurité sont prioritaires dans tous les environnements de travail. C'est pourquoi, le confort pour nous est primordial ; un EPI plus confortable sera toujours mieux porté.

### Innovations longue durée

Pour être à la hauteur de notre engagement, nous devons avoir une culture de responsabilité, d'innovation inspirée par le marché, des connaissances et de l'expertise, nourrie par une profonde compréhension des besoins de nos clients. Avec la marque 3M™ les marques Peltor™ et E-A-R™ leaders mondiales des protections auditives, nous vous offrons une gamme complète de bouchons, de protections semi-auriculaires et de casques antibruit. Les produits s'adaptent parfaitement à d'autres équipements de protection individuelle.

### Travailler ensemble

3M™ est bien plus que des produits. Nous travaillons en étroite collaboration avec des distributeurs, des professionnels de la sécurité et des entreprises pour protéger les employés exposés à des environnements dangereux. Avec des bureaux répartis dans le monde entier, 3M™ peut aider ses clients à réussir partout.

### Partenariat en sécurité

De nombreuses entreprises renommées ont choisi les produits Peltor™, et E-A-R™ et 3M™ pour une sécurité optimale au travail. Avec des solutions de personnalisation, nos produits peuvent également contribuer à mettre en avant votre marque.

# Sommaire

## Sommaire : Produit par atténuation



### VERT Optime™ ALERT SYSTEM RNR\* < 85dB(A)

Vous n'êtes pas obligés de porter une protection auditive, mais elle doit être disponible pour vos employés pour leur confort et protection.



### JAUNE Optime™ ALERT SYSTEM 83 dB(A) à 93 dB(A)

Vous êtes au-dessus du niveau, port de protection auditive obligatoire.



### ROUGE 1 Optime™ ALERT 87 dB(A) à 98 dB(A)

Vous êtes au-dessus du niveau, port de protection auditive obligatoire. Idéal pour les bruits à haute fréquence.



### ROUGE 2 Optime™ ALERT SYSTEM 94dB(A) à 105dB(A)

Vous êtes au-dessus du niveau, port de protection auditive obligatoire. Idéal pour les bruits à moyenne et haute fréquence.



### ROUGE 3 Optime™ ALERT SYSTEM 95 dB(A) à 110 dB(A)

Vous êtes au-dessus du niveau, port de protection auditive obligatoire. Idéal pour toutes les fréquences.

#### VEILLEZ NOTER:

Pour des niveaux supérieurs à 95 dB(A), vous aurez besoin d'une évaluation sonore précise pour sélectionner correctement un produit. Les produits à marquage vert et jaune ne peuvent être utilisés lors de bruits à basse fréquence.

(\*RNR = Indice de bruit recommandé)

22	Bouchons E-A-R Ultrafit 14 - SNR 14dB
28	Arceaux E-A-Rflex 14 - SNR 14dB
10	Bouchons E-A-Rsoft 21 - SNR 21dB
22	Bouchons E-A-R Ultrafit 20 - SNR 20dB
23	Bouchons ClearE-A-R 20 - SNR 20dB
	Bouchons E-A-R Tracer 20 - SNR 20dB
24	Bouchons E-A-R Ultratech - SNR 21dB
28	Arceaux E-A-Rflex 20 - SNR 20dB
29	Arceaux E-A-Rband 21 - SNR 21dB
	Arceaux E-A-R Caboflex - SNR 21dB
10	Bouchons E-A-R Classic - SNR 28 dB
18	Bouchons E-A-R Express - SNR 28 dB
24	Bouchons 3M™ 1261/1271 - SNR 25dB
30	Arceaux E-A-Rcaps 21 - SNR 23dB
	Arceaux E-A-R Flexicap - SNR 23dB
31	Arceaux 3M™ Pulsar - SNR 23dB
	Arceaux E-A-R Reflex - SNR 26dB
32	Arceaux 3M™ 1310 - SNR 26dB
	Arceaux 3M™ Swerve - SNR 26dB
35	Casque Optime I - SNR 26/27/28dB (selon la version)
36	Casque Bull's Eye I - SNR 27 dB
37	Casque H 31 - SNR 27/28 dB (selon la version)
11	Bouchons E-A-R Classic cordé - SNR 29dB
18	Bouchons E-A-R Pro-Seals - SNR 29dB
19	Bouchons 3M™ Torque - SNR 32dB
25	Bouchons 3M™ Triflange - SNR 29dB
	Bouchons E-A-R Tracers - SNR 32dB
26	Bouchons E-A-R Ultrafit - SNR 32dB
38	Casque Optime II - SNR 30/31dB (selon la version)
39	Casque PTL - SNR 29/31dB (selon la version)
40	Casque Bull's Eye II - SNR 31 dB
11	Bouchons d'oreille E-A-R Classic™ Corde
12	Bouchons E-A-R Superfit 33 - SNR 33dB
	Bouchons 3M™ 1120/1130 - SNR 341dB
13	Bouchons E-A-Rsoft Neons - SNR 36dB
	Bouchons E-A-Rsoft Blasts - SNR 36dB
14	Bouchons E-A-Rsoft Metal Detectable - SNR 36dB
	Bouchons 3M™ Solar - SNR 36dB
15	Bouchons 3M™ 1100/1110 - SNR 37dB
	Bouchons E-A-Rsoft FX - SNR 36dB
19	Bouchons 3M™ No-touch - SNR 35dB
20	Bouchons E-A-R Push-ins - SNR 38dB
26	Bouchons E-A-R Ultrafit X - SNR 35dB
41	Casque Optime III - SNR 34/35dB (selon la version)
42	Casque Bull's Eye III - SNR 35 dB



## Sommaire : Produit par type

4	Nouvelle législation européenne sur le bruit
5	Optime™ Alert System - Sonomètre
6	Système de validation E-A-Rfit
7	Système de validation E-A-Rfit
8	Produit par atténuation

### Bouchons d'oreille à rouler

10	Bouchons E-A-Rsoft 21 - E-A-R Bouchons Classic
11	Bouchons E-A-R Classic cordé - E-A-R bouchons Classic Soft
12	Bouchons E-A-R Superfit 33/36 - Bouchons 3M™ 1120/1130
13	Bouchons E-A-Rsoft Yellow Neons - Bouchons E-A-Rsoft Blasts
14	Bouchons E-A-Rsoft Metal Detectable - Bouchons 3M™ Solar
15	Bouchons 3M™ 1100/1110 - Bouchons E-A-Rsoft Fx
16	Distributeur One Touch - Distributeur bouchons1100/1120

### Bouchons d'oreille à tige

18	Bouchons E-A-R Express - Bouchons E-A-R Pro-Seals
19	Bouchons 3M™ Torque - Bouchons 3M™ No-Touch
20	Bouchons E-A-R Push-Ins

### Bouchons d'oreille préformés

22	Bouchons E-A-R Ultrafit 14 - Bouchons E-A-R Ultrafit 20
23	Bouchons ClearE-A-R 20 - Bouchons E-A-R Tracer 20
24	Bouchons E-A-R Ultratech - Bouchons 3M™ 1281/1291 - Bouchons 3M™ 1261/1271
25	Bouchons 3M™ tri-Flange - Bouchons E-A-R Tracers
26	Bouchons E-A-R Ultrafit - Bouchons E-A-R Ultrafit X

### Protections semi-auriculaires

28	Arceaux E-A-Rflex 14 - Arceaux E-A-Rflex 20
29	Arceaux E-A-Rband - Arceaux E-A-R Caboflex
30	Arceaux E-A-Rcaps - Arceaux E-A-R Flexicap
31	Arceaux 3M™ Pulsar - Arceaux E-A-R Reflex
32	Arceaux 3M™ 1310 - Arceaux 3M™ Swerve

### Casques antibruit

34	Casques 3M™ Ultra 9000 - Model 3M™ 5000
35	Casque Optime I
36	Casque Bull's Eye I
37	Casque H31
38	Casque Optime II
39	Casque PTL
40	Casque Bull's Eye II
41	Casque Optime III
42	Casque Bull's Eye III

### Informations techniques

43	Utilisation et soin des protections auditives
44	Coupe transversale de l'oreille - Les lésions sont irréversibles
45	Facile à abîmer - Facile à protéger
46	Directive sur le bruit
47	Matériels éducatifs - Options de casque
48	Tableaux d'atténuation
49	Tableaux d'atténuation
50	Tableaux d'atténuation

# Législation européenne sur le bruit

Tableau de comparaison entre l'ancienne et la nouvelle législation européenne sur le bruit

Ancienne (86/188/CEE)		Nouvelle (2003/10/CE)
Niveau de pression acoustique de crête. Les protections auditives doivent être fournies par l'employeur et l'utilisation des protections est obligatoire à partir de ce niveau d'action.	140	Valeur de crête de la limite d'exposition à l'oreille
	137	Valeur de crête du second niveau d'action
	135	Valeur de crête du premier niveau d'action
2ème niveau d'action Les employeurs doivent fournir des protection auditives et leur utilisation est obligatoire à partir de ce second niveau d'action.	90	
	87	Valeur limite d'exposition à l'oreille. Elle correspond au niveau maximum de bruit toléré à l'intérieur de l'oreille après protection
	85	Valeur d'exposition supérieure déclenchant l'action Les protections auditives doivent être utilisées lorsque le niveau de bruit excède le niveau d'action supérieur.
1er niveau d'action Les protections auditives doivent être mis à la disposition des employés si le niveau sonore dépasse le premier niveau d'action.		
	80	Valeur d'exposition inférieure déclenchant l'action Les protections auditives doivent être mise à disposition de tous les employés si le niveau d'exposition au bruit est supérieur à ce premier niveau d'action.

Selon la nouvelle législation européenne sur le bruit, les employeurs doivent fournir des protections auditives appropriées dans les milieux où le bruit dépasse 80 dB(A) et tous les États-membres devraient avoir observé cette nouvelle directive en juillet 2006.

La «Directive 2003/10/CE du parlement européen sur les agents physiques (bruit)» concerne les prescriptions minimales de sécurité et santé relative à l'exposition des travailleurs aux risques dus aux agents physiques (bruit). La Nouvelle Directive Bruit abaisse les seuils d'actions de 5 dB(A), de 85 à 80 dB(A) et de 90 à 85 dB(A) respectivement pour les valeurs d'exposition inférieures et supérieures déclenchant l'action de prévention.

Cette Directive est destinée à protéger les travailleurs du risque pour leur santé lié à l'exposition au bruit. Une exposition trop importante à des bruits élevés et continus peut entraîner un sifflement persistant dans l'oreille (bourdonnement) voir une surdité et avoir ainsi un impact sur notre qualité de vie. L'objectif de la mise en place de nouveaux seuils d'action et de nouvelles exigences est de protéger davantage les travailleurs contre le risque bruit qui continue d'être, malgré la réglementation en vigueur depuis 1986, une source importante et croissante de maladie du travail. Cette Directive est entrée en vigueur en France le 1er février 2006. Il existe cependant d'autres périodes de transition pour certains secteurs d'activité : Secteur de la musique et du divertissement (février 2008), transport maritime et aérien (2011).



La sélection de la protection auditive appropriée selon vos besoins peut être difficile; les protections auditives ne doivent ni surprotéger, ni sous-protéger l'utilisateur. Dans cette optique, 3M™ a mis en place un système de sélection facile pour les produits E-A-R™ et Peltor™ et 3M™ qui simplifie le choix de la protection auditive appropriée en fonction de votre niveau sonore.

Notre système utilise une classification simple et colorée pour faciliter le processus de sélection basé sur les marques 3M™, E-A-R™ et Peltor™. La différence est qu'il est plus grand et couvre encore plus de situations sonores.

## Guide d'utilisation étape par étape de l'Optime™ Alert System et du Sonomètre

### 1.

#### Mesure du niveau sonore

Il existe plusieurs manières de procéder : vous connaissez déjà le niveau sonore, vous souhaitez obtenir une évaluation détaillée du bruit ou bien utiliser l'Optime™ Alert System – Sonomètre pour établir votre analyse du bruit.

Sinon, vous pouvez utiliser le Sonomètre, il vous suffit de déployer l'appareil sur le poste de travail des employés et de laisser l'écran d'affichage coloré se stabiliser, celui-ci indique alors le niveau de bruit moyen de cette zone.

	<b>Supérieur à 95dB(A)</b> Vous aurez besoin d'une évaluation sonore plus précise.	
	<b>Supérieur à 87dB(A)</b> Les produits avec cette icône sont appropriés pour ce niveau sonore.	
	<b>Entre 87dB(A) et 93dB(A)</b> Les produits avec ces icônes sont appropriés pour ce niveau sonore.	
	<b>Entre 83dB(A) et 93dB(A)</b> Les produits avec cette icône sont appropriés pour ce niveau sonore.	
	<b>Entre 83dB(A) et 85dB(A)</b> Les produits avec ces icônes sont appropriés pour ce niveau sonore.	
	<b>Entre 80dB(A) et 85dB(A)</b> Les produits avec cette icône sont appropriés pour ce niveau sonore.	

# Optime™ Alert System

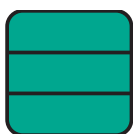


Notre système utilise une classification simple et colorée pour faciliter le processus de sélection. Tout d'abord, recherchez votre niveau de bruit, puis regardez les icônes ci-dessous et vérifiez à quelle plage (RNR – Indice de bruit recommandé) votre niveau de bruit correspond. Prenez note de l'icône et choisissez parmi la large gamme de produits ayant la même icône.

## VEILLEZ NOTER :

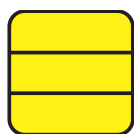
Pour des niveaux supérieurs à 95 dB(A), vous aurez besoin d'une évaluation sonore précise pour sélectionner correctement un produit. Les produits à marquage vert et jaune ne peuvent être utilisés lors de bruits à basse fréquence.

\* RNR = Indice de bruit recommandé



**RNR\* < 85dB(A)**

Vous n'êtes pas obligé de porter une protection auditive, mais mettez-les à la disposition de tous les employés.



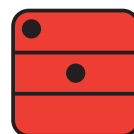
**83 dB(A) à 93 dB(A)**

Vous êtes au-dessus du niveau d'exposition autorisé, port de protection auditive obligatoire.



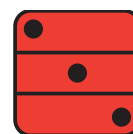
**87 dB(A) à 98 dB(A)**

Vous êtes au-dessus du niveau d'exposition autorisé, port de protection auditive obligatoire. Idéal pour les bruits à haute fréquence.



**94dB(A) à 105dB(A)**

Vous êtes au-dessus du niveau d'exposition autorisé, port de protection auditive obligatoire. Idéal pour les bruits à moyenne et haute fréquence.



**95 dB(A) à 110 dB(A)**

Vous êtes au-dessus du niveau d'exposition autorisé, port de protection auditive obligatoire. Idéal pour toutes les fréquences.

## Sonomètre

3M™ a également un indicateur de niveau sonore simple pour les produits E-A-R™ et Peltor™ qui complète l'Optime™ Alert System en établissant des codes de couleurs que vous devez observer. Il vous suffit de déployer l'indicateur sur le poste de travail des employés et de le laisser fonctionner jusqu'à ce que l'affichage se stabilise, celui-ci indique alors le niveau de bruit moyen dans cette zone et le type de protection requis.

L'affichage indique la durée pendant laquelle l'unité a été active par paliers d'une heure jusqu'à un maximum de 8 heures correspondant à une journée de travail. Le sonomètre doit être réinitialisé entre chaque mesure. Précision de l'appareil : ± 1 dB.

### Alimenté par

Alimentation britannique  
Alimentation européenne  
Valise rigide en option

### Code produit

Optime™-sound-metuk  
Optime™-sound-meter  
Optime™-sound-case

## Valise rigide de Transport

Cette valise solide, que l'on peut fermer à clé, fournit un très haut niveau de protection à votre Sonomètre. Le matériel est maintenu en place grâce à une mousse haute densité le protégeant des impacts et des vibrations. Intégré à la valise, le porte-document sert à stocker la documentation et les posters.



## 2.

### Identification de l'icône correspondante

#### Utilisation de la Méthode de vérification sonore (Sonomètre)

Si vous utilisez le Sonomètre, il vous suffit simplement de faire correspondre l'affichage coloré au graphique situé à côté. A gauche du graphique, vous pouvez identifier l'icône qui devra être présente sur la protection auditive.

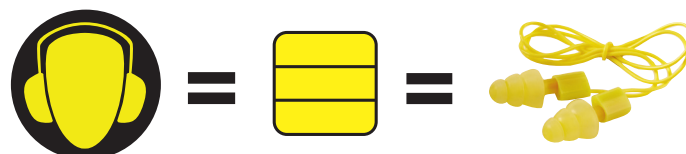
#### Utilisation de votre propre mesure du niveau sonore

Si vous utilisez votre propre mesure ou une mesure prise par une autre personne compétente, vous devez simplement observer l'Optime Alert System et identifier en dessous de quel RNR-indice de niveau de bruit votre niveau se situe et noter l'icône correspondante.

## 3.

### Choix de la protection auditive

Vous savez désormais quelle icône de l'Optime™ Alert System se rapporte à votre niveau de bruit. Référez-vous simplement à la section correspondante de ce catalogue et choisissez l'une des protections auditives présentées dans cette section.



# Systeme de validation E-A-Rfit™

**E-A-Rfit**  
powered by **sonomax**™

La forme des conduits auditifs est différente d'un utilisateur à l'autre et donc les méthodes d'ajustement différentes. Les niveaux de protection ne sont donc pas semblables. Pour vous aider à comprendre le besoin individuel de protection de chaque utilisateur, utilisez le nouveau système de validation E-A-RFit.



## Le processus innovant F-mire est rapide, simple et précis.

Contrairement aux tests de mesure sonore standards, le système E-A-R™ est un test F-MIRE avec prise de son en temps réel à l'intérieur et à l'extérieur de l'oreille. Les points forts de ce nouveau système innovant sont :

- **Étude significative basée sur les Protections Auditives E-A-R™**  
Réalisée avec une large sélection de bouchons et produits préformés (voir en bas de page).
- **Microphone à deux composants**  
Mesure le son à l'intérieur et à l'extérieur de l'oreille.
- **Utilisation d'algorithmes complexes**  
Permet de fournir des données fiables en moins de 8 secondes.
- **Logiciel d'application breveté**  
Apporte des mesures précises pour mesurer efficacement le niveau de perte d'atténuation.



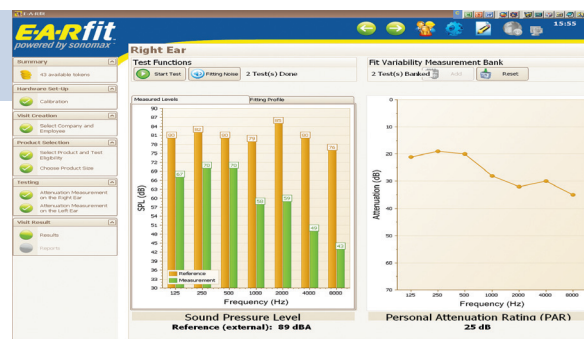
## Ajustement Réel = Résultats Réels

Au lieu de devoir tester le niveau d'atténuation dans un laboratoire extérieur, il est possible d'avoir cette mesure sur le lieu de travail en condition réelle d'utilisation. Notre technicien relie les 2 parties de son microphone à la protection auditive testée, ce qui permet d'obtenir le niveau sonore à l'intérieur et à l'extérieur de l'oreille.



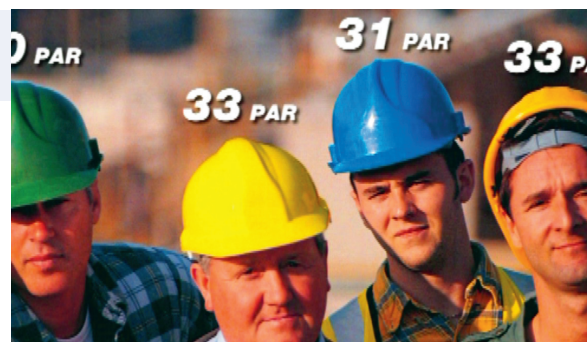
## Niveau d'Atténuation Individuel (PAR) pour chaque employé en quelques instants

Il suffit de 8 secondes pour obtenir les données à sept fréquences standards (125 Hz à 8000 Hz). Vous saurez exactement le niveau de protection requis pour chaque utilisateur. Plus de question à se poser.



## Les données sont stockées pour des demandes ultérieures

Tous les résultats (PAR) de chaque employé seront automatiquement documentés et stockés par le technicien. Ces informations sont des valeurs de comparaison en cas de tests et peuvent être une référence plus tard. Une copie des résultats sera fournie au directeur de votre entreprise.



## Test compatible avec un grand nombre de protections auditives E-A-R™

Les niveaux de protection peuvent être validés avec différentes protections auditives E-A-R™. Cette sélection comporte des versions spécifiques de bouchons d'oreille à rouler ou préformés.

**e** Bouchons d'oreille compatibles E-A-Rfit™



# 3M™ E-A-R™ Indicateur de bruit 3M

## Une détection de bruit simple et efficace

L'indicateur de bruit 3M est un outil fiable pour vérifier si, en fonction du bruit environnant, vous devez porter une protection auditive.

Cet outil contient un circuit électronique élaboré qui mesure le bruit en dB(A).

C'est un outil petit et compact qui peut facilement être attaché à votre vêtement de travail. Il vous prévient lorsque le niveau de bruit ambiant dépasse 85dB(A). Il est alors obligatoire de porter une protection auditive.



## Caractéristiques du produit

- **Petit et léger**  
Facile à transporter et sans interférence avec votre activité quotidienne
- **Batterie rechargeable**
- **Facile d'utilisation**  
Un simple et large bouton marche/arrêt situé au centre pour une utilisation facilitée
- **Economique**  
Une solution pratique et économique pour une meilleure sensibilisation aux risques auditifs et à la réglementation en vigueur
- **Précis**  
Peut mesurer avec une précision de +/-3dB



## Fonctionnalités

La LED clignote verte ou rouge toutes les deux secondes, la lumière est visible de devant et de dessus.

**LED rouge** => 85 dB donc indique qu'une protection auditive est obligatoire

**LED verte** = < 85 dB donc indique que vous êtes dans une zone non dangereuse pour votre ouïe.



### Produit

Indicateur de bruit

Cordon de chargement pour indicateur de bruit

### Code produit

NI-100

NI-CHG





# Bouchons d'oreille à rouler

Les bouchons d'oreille à rouler sont fabriqués à partir d'une mousse souple, à expansion lente et offrent aujourd'hui le meilleur niveau de protection et de confort. Lorsqu'ils ont été insérés dans les oreilles, la taille des bouchons en mousse augmente lentement pour offrir une pression régulièrement répartie. 3M™ offre une large gamme de bouchons d'oreille à rouler en mousse de polymère afin que vous trouviez la meilleure solution pour vos besoins spécifiques.

**3M**

# Bouchons à rouler 3M™ E-A-R™

## Bouchons d'oreille E-A-Rsoft 21



Le bouchon E-A-Rsoft 21 est le bouchon jetable idéal pour se protéger des niveaux sonores jusqu'à 93dB(A). Il offre le niveau de protection auditive appropriée tout en étant facile à utiliser. Il est tout simplement inséré dans le conduit auditif sans roulement au préalable et assure une parfaite adaptation chaque fois.



Disponible avec cordelette	✗
Étanche	✗
Compatible avec d'autres EPI	✓
Réutilisable	✗
Métal détectable	✗
Recyclable	✓
Mousse à expansion lente	✓
Sans roulement au préalable	✓

<b>Produit</b>	<b>Code produit</b>
E-A-Rsoft 21	ES-01-009

## Bouchons d'oreille E-A-R Classic™



Les bouchons d'oreilles Classic sont fabriqués en une mousse polymère douce absorbant l'énergie qui offre une protection excellente contre le bruit tout en restant confortable. Idéal chaque fois que le bruit est un problème, au travail ou pendant les loisirs.

Également disponibles en version « Classic Small » pour les conduits auditifs plus étroits et pour les utilisateurs qui recherchent toutes les performances du Classic avec un plus grand confort.

Disponible avec cordelette



Disponible avec cordelette	✓
Étanche	✓
Compatible avec d'autres EPI	✓
Réutilisable	✓
Métal détectable	✗
Recyclable	✓
Mousse à expansion lente	✓
Sans roulement au préalable	✗

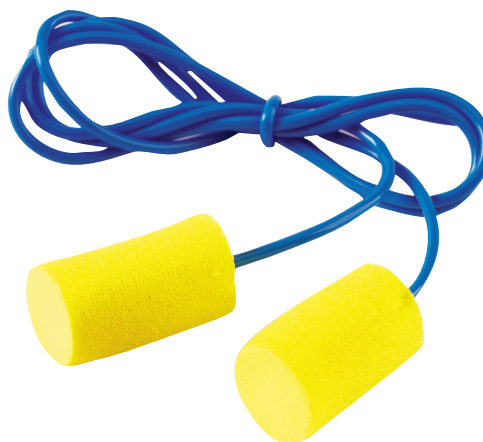
<b>Produit</b>	<b>Code produits</b>
Pillow Pack	PP-01-002
5 paires	FP-01-000
Bonbonne One Touch	PD-01-001
Recharge One Touch	PD-01-009
Classic Small	AM-01-000

Données complètes d'atténuation disponibles à la page 48

## Bouchons d'oreille E-A-R Classic™ Cordé



Les bouchons d'oreille Classic Cordé présentent tous les avantages des bouchons d'oreille Classic, avec en plus une cordelette en vinyle bleu bien visible.



Disponible avec cordelette	✓
Étanche	✓
Compatible avec d'autres EPI	✓
Réutilisable	✗
Métal détectable	✗
Recyclable	✓
Mousse à expansion lente	✓
Sans roulement au préalable	✗

**Produit**  
Classic Cordé

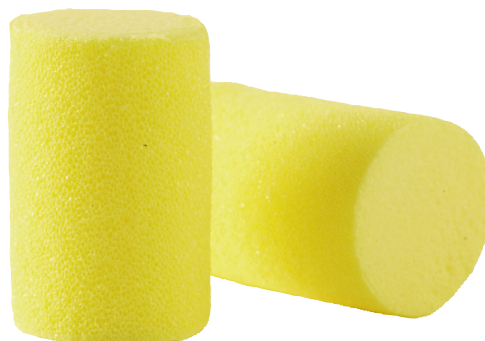
**Code produit**  
CC-01-000

## Bouchons d'oreille E-A-R Classic™ Soft



La mousse réagit à la température corporelle de l'utilisateur, permettant à ces bouchons de devenir plus doux et de s'adapter à la forme du conduit auditif de chaque personne. Ce 'moulage' leur permet de créer une excellente protection contre le bruit ; la mousse continue à devenir plus douce pour plus de confort.

Disponible avec cordelette



Disponible avec cordelette	✓
Étanche	✓
Compatible avec d'autres EPI	✓
Réutilisable	✓
Métal détectable	✗
Recyclable	✓
Mousse à expansion lente	✓
Sans roulement au préalable	✗

**Produit**  
Pillow Pack  
Non cordé en sachet  
Cordé  
5 paires  
Bonbonne One Touch

**Code produits**  
PP-01-800  
PR-01-004  
PR-01-005  
FP-01-800  
PD-01-800

# Bouchons à rouler 3M™ E-A-R™

## Bouchons d'oreille E-A-R Superfit™

Les bouchons Superfit sont les seuls bouchons d'oreille avec l'« anneau d'insertion » breveté qui permet de vérifier si les bouchons sont correctement insérés. Quand l'anneau orange n'est plus visible, la mise en place est correctement exécutée. Les bouchons SuperFit 36 sont idéaux pour ceux qui recherchent une atténuation supérieure. Les bouchons Superfit 33 sont plus petits en diamètre et en longueur pour s'adapter aux conduits auditifs plus étroits et pour ceux qui souhaitent une atténuation légèrement plus faible.



Disponible avec cordelette	X
Étanche	✓
Compatible avec d'autres EPI	✓
Réutilisable	✓
Métal détectable	X
Recyclable	✓
Mousse à expansion lente	✓
Sans roulement au préalable	X

### Bouchons d'oreille E-A-R Superfit 33

Produit	Code produits
Pillow Pack	SF-01-000
Bonbonne One Touch	PD-01-007

## Bouchons d'oreille 3M™ 1120 / 1130

Une forme cannelée unique pour une adaptation optimale, particulièrement utile pour des conduits auditifs courts ou étroits. La mousse douce hypoallergénique offre un confort optimal et une faible pression à l'intérieur de l'oreille. Le matériau spécial permet à ces bouchons de moins absorber d'eau en milieux humides pour maintenir l'atténuation. Une surface lisse résistante à la salissure assure plus d'hygiène.

Disponible en cordelette tressée souple (uniquement les 1130).



Disponible avec cordelette	✓
Étanche	X
Compatible avec d'autres EPI	✓
Réutilisable	X
Métal détectable	X
Recyclable	✓
Mousse à expansion lente	✓
Sans roulement au préalable	X

Produit	Code produits
Non cordé	1120
Cordé	1130
Sac bonbonne	1120R

## Bouchons d'oreille E-A-Rsoft™ Yellow Neons

Les bouchons d'oreille E-A-Rsoft sont fabriqués à partir d'une mousse de polyuréthane à expansion lente. Un bouchon qui assure une pression régulièrement répartie, de la flexibilité et une bonne protection avec un confort optimal. Les bouchons jaunes E-A-Rsoft Yellow Neons sont également disponibles avec une cordelette en vinyle bleu.



Disponible avec cordelette



Disponible avec cordelette	✓
Étanche	✗
Compatible avec d'autres EPI	✓
Réutilisable	✗
Métal détectable	✗
Recyclable	✓
Mousse à expansion lente	✓
Sans roulement au préalable	✗

### Produit

Non cordé  
Cordé  
Bonbonne One Touch  
Recharge One Touch

### Code produits

ES-01-001  
ES-01-005  
PD-01-002  
PD-01-010

## Bouchons d'oreille E-A-Rsoft™ Blasts

Les bouchons d'oreille E-A-Rsoft Blasts sont fabriqués à partir d'une mousse de polyuréthane à expansion lente. Un bouchon qui assure une pression régulièrement répartie, de la flexibilité et une bonne protection avec un confort optimal.



Disponible avec cordelette	✗
Étanche	✗
Compatible avec d'autres EPI	✓
Réutilisable	✗
Métal détectable	✗
Recyclable	✓
Mousse à expansion lente	✓
Sans roulement au préalable	✗

### Produit

Non cordé  
Bonbonne One Touch  
Recharge One Touch

### Code produits

ES-01-003  
PD-01-003  
PD-01-012

# Bouchons à rouler 3M™ E-A-R™

## Bouchons d'oreille E-A-Rsoft™ Metal Detectable



Les bouchons E-A-Rsoft Metal Detectable présentent tous les avantages des bouchons E-A-Rsoft avec une cordelette bleue détectable et une bille en acier inoxydable logée dans les bouchons bleus (couleur non alimentaire). Idéaux pour l'industrie agro-alimentaire.



Disponible avec cordelette	✓
Étanche	✗
Compatible avec d'autres EPI	✓
Réutilisable	✗
Métal détectable	✓
Recyclable	✓
Mousse à expansion lente	✓
Sans roulement au préalable	✗

<b>Produit</b>	<b>Code produit</b>
Cordé	ES-01-011A

## Bouchons d'oreille 3M™ Solar™

Les bouchons d'oreille Solar se déclinent dans des couleurs éclatantes ; les bouchons orange, rouge, rose et violet sont présentés dans une boîte distributrice pratique. Une mousse ultra-douce pour un port quotidien, une forme conique pour une insertion facile et un excellent maintien dans le conduit auditif. Disponibles avec ou sans cordelette 'LiveWire'.



Disponible avec cordelette	✓
Étanche	✗
Compatible avec d'autres EPI	✓
Réutilisable	✗
Métal détectable	✗
Recyclable	✓
Mousse à expansion lente	✓
Sans roulement au préalable	✗

<b>Produit</b>	<b>Code produits</b>
Non cordé	PN-01-001
Cordé	PN-01-002
Bonbonne One Touch	PN-01-011

## Bouchons d'oreille 3M™ 1100 / 1110

La douce mousse hypoallergénique offre un confort optimal et une faible pression à l'intérieur de l'oreille. Sa surface lisse empêche la salissure d'adhérer et offre une meilleure hygiène, durabilité et confort. Le design profilé s'adapte à la plupart des conduits auditifs et permet une utilisation plus facile des bouchons.

Disponible avec cordelette en polyester (1110).



Disponible avec cordelette	✓
Étanche	✗
Compatible avec d'autres EPI	✓
Réutilisable	✗
Métal détectable	✗
Recyclable	✓
Mousse à expansion lente	✓
Sans roulement au préalable	✗

Produit	Code produits
Non cordé	1100
Cordé	1110
Sac bonbonne	1100R

## Bouchons d'oreille E-A-Rsoft™ FX

Les bouchons E-A-Rsoft FX sont les bouchons d'oreille qui offrent actuellement la meilleure protection sur le marché (SNR39).

La finition profilée permet une insertion plus facile et assure une adaptation confortable.



Disponible avec cordelette



Disponible avec cordelette	✓
Étanche	✗
Compatible avec d'autres EPI	✓
Réutilisable	✗
Métal détectable	✗
Recyclable	✓
Mousse à expansion lente	✓
Sans roulement au préalable	✗

Produit	Code produits
Non cordé	ES-01-020
Cordé	ES-01-021

## Distributeur One Touch

L'utilisation est très simple : il suffit d'un simple mouvement rotatif de l'entonnoir, équipé d'un système anti-gaspillage, pour qu'une paire de bouchons E-A-R™ tombe dans votre paume. Un accès dégagé sur l'avant et les deux côtés permet d'actionner le système d'un tour de main vers la droite ou vers la gauche.

La plupart des bouchons d'oreille à rouler E-A-R™ et 3M™ sont disponibles en bonbonnes et boîtes de recharge.



Code produit  
PD-01-000

Bonbonnes



Classic



E-A-Rsoft Neons



E-A-Rsoft Blasts



E-A-R Superfit 33



E-A-R Classic Soft



3M™ Solar

Recharge



## Distributeur 3M™ de bouchons

### Distributeur 1100DP 3M™

un distributeur de bouchons d'oreille 1100

### Distributeur 1120DP 3M™

un distributeur de bouchons d'oreille 1120

Livré avec 1000 paires

Système de récupération des bouchons d'oreille pour éviter qu'ils ne tombent sur le sol

Recharges en sac plastique à faible coût disponibles



## Distributeur mural

Un distributeur de bouchons E-A-R permanent, qui sert à la fois de pense-bête pour le port d'une protection auditive et qui met les bouchons E-A-R à la disposition des employés et des visiteurs dans des milieux bruyants. Ce distributeur en plastique se fixe facilement sur un mur ou un support permanent. Peut contenir jusqu'à 250 paires de bouchons d'oreille Classic.



Code produit  
PD-01-002





# Bouchons d'oreille à tige

Les bouchons d'oreille à tige sont très faciles à insérer comme il n'est pas nécessaire de les rouler au préalable. Il suffit d'utiliser la tige souple et flexible pour insérer correctement le bouchon et obtenir une excellente protection. Parce que vous n'avez pas besoin de toucher directement les bouchons en mousse, cette catégorie de produit est l'une des plus hygiéniques existantes.

**3M**

# Bouchons d'oreille à tige 3M™ E-A-R™

## Bouchons à tige E-A-R Express™

Le design unique en demi-sphère d'Express permet la compression facile de la mousse. L'embout s'insère sans forcer dans l'oreille et son expansion lente constitue un rempart efficace pour pratiquement tous les conduits auditifs. La tige d'insertion facilite la manipulation. Disponible avec ou sans cordelette.

Disponible avec cordelette	✓
Étanche	✗
Compatible avec d'autres EPI	✓
Réutilisable	✓
Métal détectable	✗
Recyclable	✓
Mousse à expansion lente	✓
Sans roulement au préalable	✓



Disponible avec cordelette



### Produit

Non cordé  
Cordé

### Code produits

EX-01-002  
EX-01-001

## Bouchons à tige 3M™ Torque™

Les bouchons d'oreille Torque sont aussi performants qu'ils ont l'air rigide, pour tous les environnements bruyants. Leur couleur métallique leur donne un aspect solide, mais ils sont en mousse ultra-douce qui procure un confort tout au long de la journée. Les anneaux en forme de spirale sont moulés dans la mousse non seulement pour le look, mais aussi pour faciliter l'ajustement du bouchon que l'on tourne en poussant dans le conduit auditif afin d'obtenir une obturation optimale.

Disponible avec cordelette	✓
Étanche	✓
Compatible avec d'autres EPI	✓
Réutilisable	✓
Métal détectable	✗
Recyclable	✓
Mousse à expansion lente	✓
Sans roulement au préalable	✓



Disponible avec cordelette

**Produit**  
Cordé

**Code produits**  
PN-01-009

## Bouchons à tige 3M™ No-Touch™

Pas de contact avec la mousse ! Ces bouchons d'oreilles violets sont souples, coniques et prêts à l'emploi – à peine sortis du sachet. Pas besoin de les rouler entre les doigts. Maintenir simplement la tige 'LiveWire' pour une insertion ferme, profonde et hygiénique. Disponible avec ou sans cordelette 'LiveWire'.

Disponible avec cordelette	✓
Étanche	✗
Compatible avec d'autres EPI	✓
Réutilisable	✗
Métal détectable	✗
Recyclable	✓
Mousse à expansion lente	✓
Sans roulement au préalable	✓



Disponible avec cordelette

**Produit**  
Cordé

**Code produits**  
PN-01-004

# Bouchons d'oreille à tige 3M™ E-A-R™

## Bouchons à tige E-A-R Push-Ins™

Le nouveau bouchon d'oreille Push-In révolutionne le marché de la protection auditive grâce à ses nombreux avantages sur les autres bouchons de protection en mousse. Il n'est pas nécessaire de le rouler au préalable, il suffit de le pousser légèrement pour l'insérer et la tige flexible améliore l'hygiène. L'embout en mousse breveté E-A-R form offre une parfaite adaptation pour pratiquement toutes les tailles et formes de conduits auditifs.

Disponible avec cordelette	✓
Étanche	✗
Compatible avec d'autres EPI	✓
Réutilisable	✗
Métal détectable	✗
Recyclable	✓
Mousse à expansion lente	✓
Sans roulement au préalable	✓



Disponible avec cordelette



Produit	Code produits
Non cordé	EX-01-021
Cordé	EX-01-020



# Bouchons d'oreille préformés

Ces bouchons sont fabriqués à partir de matériaux flexibles préformés pour rentrer confortablement dans les oreilles. Ils sont fournis généralement avec une cordelette pour éviter de les perdre. Ces bouchons réutilisables sont confortables, hygiéniques et économiques. Aucun ajustement sur mesure n'est nécessaire pour ces bouchons brevetés et préformés à collerette. Disponibles dans plusieurs variétés et avec différents niveaux de protection.

# Bouchons d'oreille préformés

## 3M™ E-A-R™

### Bouchons d'oreille préformés E-A-R Ultrafit™ 14

Le nouveau bouchon d'oreille « Faible Atténuation » est réutilisable et hypoallergénique. Le bouchon UltraFit 14 utilise la technologie de filtre brevetée pour atténuer les niveaux faibles des sons nuisibles tout en permettant de converser normalement ou d'écouter de la musique. Recommandé pour des niveaux sonores jusqu'à 85 dB(A).

Disponible avec cordelette	✓
Étanche	✓
Compatible avec d'autres EPI	✓
Réutilisable	✓
Métal détectable	✗
Recyclable	✓
Mousse à expansion lente	✗
Sans roulement au préalable	✓



Produit | Code produit  
Ultrafit 14 | UF-01-015

### Bouchons d'oreille préformés E-A-R Ultrafit™ 20

Le bouchon Ultrafit 20 est idéal en cas de bruit peu élevé (83dB(A) à 93dB(A)). Parfaitement approprié au niveau sonore, il permet d'entendre des conversations et de la musique de fond tout en protégeant l'ouïe de l'utilisateur.

Disponible avec cordelette	✓
Étanche	✓
Compatible avec d'autres EPI	✓
Réutilisable	✓
Métal détectable	✗
Recyclable	✓
Mousse à expansion lente	✗
Sans roulement au préalable	✓



Produit | Code produit  
Ultrafit 20 | UF-01-012

## Bouchons d'oreille préformés ClearE-A-R™ 20

Le bouchon d'oreille ClearE-A-R 20 a été conçu pour offrir une atténuation optimale en zones de risque moyen sans vous empêcher de converser avec vos collègues ou clients. Le filtre à haute précision contrôle le débit sonore pour maintenir une connexion avec le monde extérieur. Le bouchon ClearE-A-R 20 est transparent et possède une tige plus courte pour les employés qui souhaitent que leur protection auditive soit presque invisible.

Disponible avec cordelette	x
Étanche	✓
Compatible avec d'autres EPI	✓
Réutilisable	✓
Métal détectable	x
Recyclable	✓
Mousse à expansion lente	x
Sans roulement au préalable	✓



**Produit** | **Code produit**  
ClearE-A-R™ 20 | UF-01-021

## Bouchons d'oreille préformés E-A-R Tracer™ 20

Le Tracer 20 est idéal en cas de bruit peu élevé (83dB(A) à 93dB(A)). Ce bouchon d'oreille faible atténuation détectable est conçu pour être utilisé en industrie agro-alimentaire ou dans toute industrie où il existe un risque de contamination. Le Tracer 20 contient un filtre non ferreux et sa cordelette bleue métallisée est totalement détectable.

Disponible avec cordelette	✓
Étanche	✓
Compatible avec d'autres EPI	✓
Réutilisable	✓
Métal détectable	✓
Recyclable	✓
Mousse à expansion lente	x
Sans roulement au préalable	✓



**Produit** | **Code produit**  
Tracer 20 | TR-01-001

# Bouchons d'oreille préformés

## 3M™ E-A-R™

### Bouchons d'oreille préformés E-A-R UltraTech™

Les bouchons UltraTech améliorent considérablement la capacité à percevoir les paroles, signaux d'avertissement et bruits de machines tout en réduisant efficacement le bruit nocif. Le bouchon UltraTech est fourni avec un étui et une cordelette en vinyle à utiliser si nécessaire.



Disponible avec cordelette

Disponible avec cordelette	✓
Étanche	✓
Compatible avec d'autres EPI	✓
Réutilisable	✓
Métal détectable	✗
Recyclable	✓
Mousse à expansion lente	✗
Sans roulement au préalable	✓



Produit	Code produits
Ultratech	UT-01-003
Cordé	UT-01-005

### Bouchons d'oreille préformés 3M™ 1261 / 1271

Ces bouchons pratiques et confortables présentent un design à collerettes ce qui permet un meilleur positionnement et maintien des bouchons dans le canal auditif. Ce bouchon a également une tige pour une manipulation hygiénique ainsi qu'une insertion et un retrait facilités.

Ces bouchons sont vendus avec une boîte de rangement équipée d'un clip de maintien à la ceinture pour stocker les bouchons d'oreille facilement et les protéger entre chaque utilisation.



Disponible non cordé



Disponible avec cordelette	✓
Étanche	✓
Compatible avec d'autres EPI	✓
Réutilisable	✓
Métal détectable	✗
Recyclable	✓
Mousse à expansion lente	✗
Sans roulement au préalable	✓



Produit	Code produits
Non cordé	1261
Cordé	1271

Données complètes d'atténuation disponibles aux pages 48/49



## Bouchons d'oreille préformés 3M™ Tri-Flange™

Collerette souples, flexibles, adaptées à la forme du conduit auditif pour établir une protection optimale contre le bruit. La tige en plastique 'LiveWire' permet une insertion rapide, propre et optimale pour une protection maximale. Choisissez entre une cordelette 'LiveWire' en vinyle ou en coton.



Disponible avec cordelette	✓
Étanche	✓
Compatible avec d'autres EPI	✓
Réutilisable	✓
Métal détectable	✗
Recyclable	✓
Mousse à expansion lente	✗
Sans roulement au préalable	✓

Produit	Code produits
Cordelette vinyle	PN-01-005
Cordelette coton	PN-01-006

## Bouchons d'oreille préformés E-A-R Tracer™

Les bouchons Tracers offrent les mêmes caractéristiques que les bouchons UltraFit tout en étant entièrement détectables. Ils ont également une cordelette de vinyle bleu bien visible, la seule couleur classifiée comme couleur non-alimentaire. Idéaux pour l'industrie agro-alimentaire.



Disponible avec cordelette	✓
Étanche	✓
Compatible avec d'autres EPI	✓
Réutilisable	✓
Métal détectable	✓
Recyclable	✓
Mousse à expansion lente	✗
Sans roulement au préalable	✓

Produit	Code produit
Tracer	TR-01-000

# Bouchons d'oreille préformés

## 3M™ E-A-R™

### Bouchons d'oreille préformés Ultrafit™



Le bouchon Ultrafit est idéal lorsque la commodité et la performance d'un bouchon préformé convient mieux à vos exigences. La taille unique du bouchon UltraFit s'adapte confortablement à la plupart des conduits auditifs et offre un niveau supérieur d'atténuation.

Disponible avec cordelette	✓
Étanche	✓
Compatible avec d'autres EPI	✓
Réutilisable	✓
Métal détectable	x
Recyclable	✓
Mousse à expansion lente	x
Sans roulement au préalable	✓



**Produit**  
Ultrafit

**Code produit**  
UF-01-000

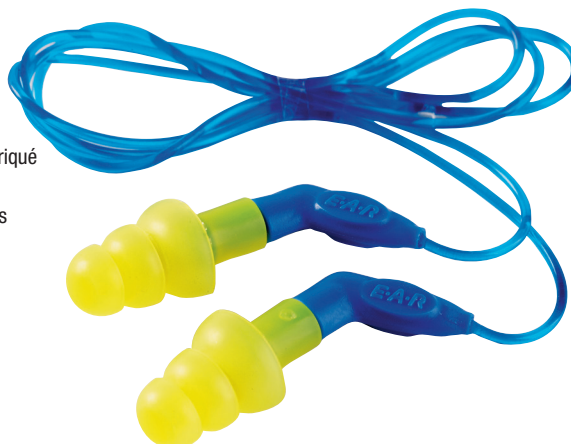
**Produit**  
Ultrafit+boite  
plastique

**Code produit**  
UF-01-020

### Bouchons d'oreille préformés E-A-R Ultrafit™ X

La caractéristique innovante de l'Ultrafit X est sa tige ergonomique coudée conçue pour que l'utilisateur puisse contrôler l'ajustement du bouchon dans le conduit auditif. Ce superbe bouchon réutilisable est présenté dans une petite boîte en plastique, permettant un rangement hygiénique. Fabriqué en polymère breveté, la triple corolle fournit une excellente protection (SNR 35dB), l'une des meilleures sur le marché des bouchons d'oreille préformés.

Disponible avec cordelette	✓
Étanche	✓
Compatible avec d'autres EPI	✓
Réutilisable	✓
Métal détectable	x
Recyclable	✓
Mousse à expansion lente	x
Sans roulement au préalable	✓



Disponible avec cordelette



**Produit**  
Cordé

**Code produits**  
UF-01-014



# Protections semi auriculaires



Les protections auditives semi auriculaires sont faciles à utiliser, pratiques et très confortables. Elles sont faciles à mettre et à enlever et peuvent être gardées autour du cou lorsqu'elles ne sont pas nécessaires.

Idéales pour un port intermittent, la simplicité des protections auditives semi-auriculaires permet à vos employés d'être correctement protégés.

La plupart des modèles sont également disponibles avec des embouts de rechange pour une option économique.



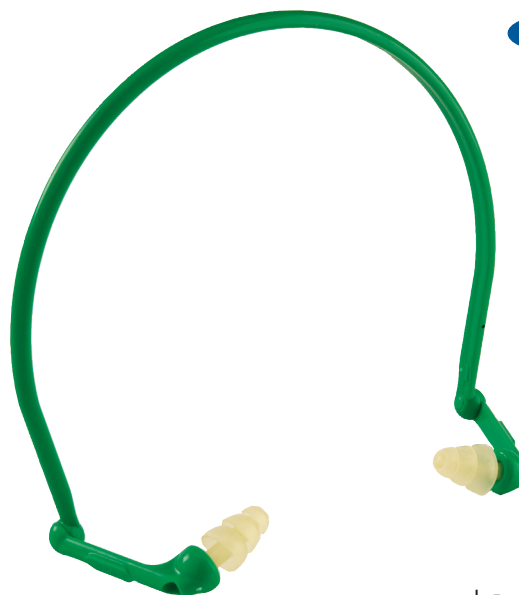
# Protections semi auriculaire

## 3M™ E-A-R™

### Arceaux E-A-RFlex™ 14

Le nouveau E-A-RFlex 14 de faible atténuation est une protection auditive semi-auriculaire qui convient parfaitement aux expositions au bruit jusqu'à 85dB(A). Ce produit parfaitement lavable vous permet de le réutiliser. La faible atténuation remplit pleinement sa fonction de protection, tout en permettant à l'utilisateur de ne pas se sentir isolé.

Disponible avec cordelette	✗
Étanche	✓
Compatible avec d'autres EPI	✓
Réutilisable	✓
Métal détectable	✗
Recyclable	✓
Mousse à expansion lente	✗
Sans roulement au préalable	✓



**Produit**  
E-A-RFlex 14

**Code produit**  
RF-01-014

### Arceaux E-A-RFlex™ 20

Pour des niveaux sonores jusqu'à 93dB(A), l'arceau E-A-RFlex 20 assure une atténuation optimale sans gêner la conversation ou l'écoute de musique. La protection semi-auriculaire E-A-RFlex peut être portée autour du cou lorsqu'elle n'est pas utilisée.

Disponible avec cordelette	✗
Étanche	✓
Compatible avec d'autres EPI	✓
Réutilisable	✓
Métal détectable	✗
Recyclable	✓
Mousse à expansion lente	✗
Sans roulement au préalable	✓



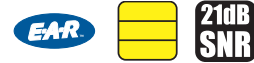
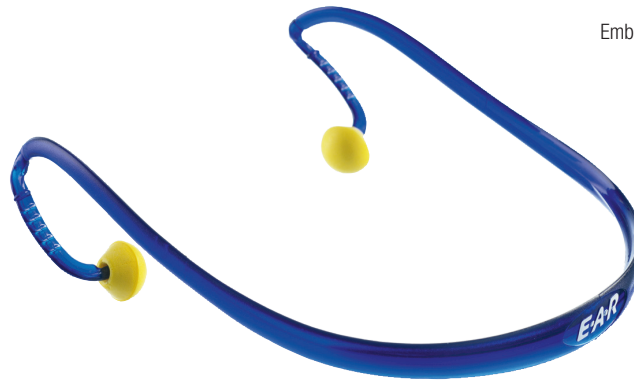
**Produit**  
E-A-RFlex 20

**Code produit**  
RF-01-003

## Arceau E-A-RBand™

Une alternative confortable et économique aux bouchons d'oreille et casques antibruit. Cette nouvelle protection auditive semi-auriculaire innovante se rapproche du design des casques de musique de grandes marques et vous apporte une protection auditive raffinée, ergonomique et agréable.

Disponible avec cordelette	X
Étanche	X
Compatible avec d'autres EPI	✓
Réutilisable	✓
Métal détectable	X
Recyclable	✓
Mousse à expansion lente	✓
Sans roulement au préalable	✓



Embouts de rechange disponibles



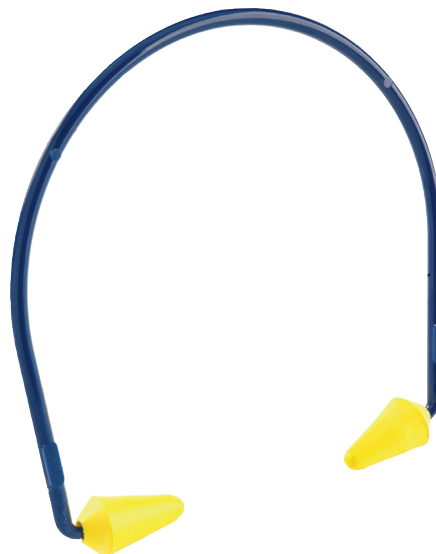
<b>Produit</b>	E-A-RBand
Embouts de rechange	
Embouts en vrac	

<b>Code produits</b>	EB-01-000
	ES-01-300
	ES-01-301

## Arceaux E-A-R Caboflex™

Cet arceau léger est idéal pour toutes les personnes appelées à entrer et sortir fréquemment de zones bruyantes et peut être porté confortablement autour du cou quand il n'est pas utilisé. Chaque embout conique souple est conçu de façon à s'adapter au conduit auditif et à offrir une protection efficace fixe contre le bruit.

Disponible avec cordelette	X
Étanche	✓
Compatible avec d'autres EPI	✓
Réutilisable	✓
Métal détectable	X
Recyclable	✓
Mousse à expansion lente	✓
Sans roulement au préalable	✓



Embouts de rechange disponibles



<b>Produit</b>	Caboflex
Embouts de rechange	

<b>Code produits</b>	CF-01-000
	CS-01-000

# Protections semi auriculaire

## 3M™ E-A-R™

### Arceau E-A-RCaps™

L'une des protections auditives semi-auriculaires les plus légères du marché. L'E A RCaps assure une protection tout au long de la journée aux travailleurs exposés au bruit et est idéal comme protection jetable pour les visiteurs d'usines. Des embouts de rechange sont disponibles.

Disponible avec cordelette	X
Étanche	X
Compatible avec d'autres EPI	✓
Réutilisable	✓
Métal détectable	X
Recyclable	✓
Mousse à expansion lente	✓
Sans roulement au préalable	✓



Embouts de rechange disponibles



#### Produit

E-A-Rcap  
Embouts de rechange  
Embouts de rechange en vrac

#### Code produits

EC-01-000  
ES-01-300  
ES-01-301

### Arceau E-A-R Flexicap

FlexiCap est équipé du serre-tête innovant, breveté et articulé qui peut être porté dans différentes positions et/ou combiné avec le port d'autres EPI. L'embout breveté est doté du même coussinet en mousse de polyuréthane douce et souple que nos modèles semi-auriculaires E-A-RCaps très populaires.

Disponible avec cordelette	X
Étanche	X
Compatible avec d'autres EPI	✓
Réutilisable	✓
Métal détectable	X
Recyclable	✓
Mousse à expansion lente	✓
Sans roulement au préalable	✓



Embouts de rechange disponibles



#### Produit

Flexicap  
Embouts de rechange  
Embouts de rechange en vrac

#### Code produits

FX-01-000  
ES-01-300  
ES-01-301

## Arceau 3M™ Pulsar™

Le serre-tête ergonomique bi-matière confortable, maintenu au niveau de la nuque, offre une grande stabilité, maintien et confort. L'arceau Pulsar offre une atténuation et un ajustement parfaits, même en milieux de travail contraignants, grâce aux embouts ComforTip. Le Pulsar combine design attrayant et excellente performance.

Disponible avec cordelette	✗
Étanche	✗
Compatible avec d'autres EPI	✓
Réutilisable	✓
Métal détectable	✗
Recyclable	✓
Mousse à expansion lente	✓
Sans roulement au préalable	✓



**Produit**  
Pulsar

**Code produit**  
PN-01-010A

## Arceau E-A-R Reflex™

La protection auditive multi positions Reflex a un arceau articulé innovant qui permet de nombreuses positions de port. Grâce à sa mousse E-A-RForm™, un matériau breveté unique qui offre une excellente atténuation, le Reflex est rapide à mettre et peut facilement être porté avec d'autres EPI.

Disponible avec cordelette	✗
Étanche	✗
Compatible avec d'autres EPI	✓
Réutilisable	✓
Métal détectable	✗
Recyclable	✓
Mousse à expansion lente	✓
Sans roulement au préalable	✓



Embouts de rechange disponibles



**Produit**  
Reflex

**Code produits**  
RF-01-000

Embouts de rechange  
RS-01-000

# Protections semi auriculaire

## 3M™ E-A-R™

### Arceau 3M™ 1310

L'arceau flexible unique permet une manipulation facile avec la forme arrondie des bouchons d'oreille en mousse douce et offre ainsi une pression réduite et une protection confortable. Le 1310 est un poids plume de 13 g et dispose d'embouts facilement remplaçables (3M™1311). Conçu pour s'ajuster derrière la tête ou sous le menton avec un contact minimal avec les vêtements.

Disponible avec cordelette	x
Étanche	x
Compatible avec d'autres EPI	✓
Réutilisable	✓
Métal détectable	x
Recyclable	✓
Mousse à expansion lente	✓
Sans roulement au préalable	✓



Embouts de rechange disponibles



Produit	Code produits
1310	1310
Embouts de rechange	1311

### Arceau 3M™ Swerve™

Le confort s'associe à la performance de l'unique protection auditive SWERVE qui combine un arceau au design très moderne à l'efficacité des bouchons d'oreille en mousse E-A-R™. La conception ergonomique minimise l'interférence et la forme du serre-nuque aide à éliminer le contact avec les cols et casques, ce qui réduit la transmission sonore de l'arceau. L'arceau glisse en avant et en arrière pour un positionnement individuel sur la nuque et dans les oreilles.

Embouts de rechange disponibles

Disponible avec cordelette	x
Étanche	x
Compatible avec d'autres EPI	✓
Réutilisable	✓
Métal détectable	x
Recyclable	✓
Mousse à expansion lente	✓
Sans roulement au préalable	✓



Embouts de rechange disponibles



Produit	Code produits
Swerve	SW-01-000
Embouts de rechange	SW-01-001





**PELTOR™**



# Casques antibruit passifs

Les casques antibruit sont composés de coquilles rigides en plastique équipées de coussinets doux qui forment une protection autour des oreilles pour bloquer efficacement le bruit. Ce sont des équipements de protection auditive très populaires car ils sont simples à utiliser et très confortables. Ils sont disponibles en version serre-tête, serre-nuque, serre-tête pliable, coquilles adaptables pour casques antichocs et « Hi-Viz » pour satisfaire les besoins dans pratiquement toutes les situations.

**3M**



# Casques antibruit passifs

## 3M™ Peltor™



### Casque antibruit Peltor™ Optime™ I



Optime I est une protection d'une grande souplesse d'emploi très légère qui offre un niveau de confort très élevé à l'utilisateur. Il combine un profil bas avec une profondeur intérieure généreuse, ce qui assure un grand confort aux oreilles. Optime I est une protection idéale pour des tâches à longue ou moindre durée. Les anneaux d'étanchéité larges et confortables sont remplis d'une combinaison unique de liquide et de mousse, ce qui offre une étanchéité optimale avec en même temps une faible pression. Elle est un choix idéal pour les environnements industriels modérément bruyants, tel que les ateliers, tôleries et imprimeries ; elle peut également être utilisée efficacement à l'extérieur, par exemple pour tondre le gazon ou lors d'activités de loisirs.

Également disponible en vert 'Hi-Viz' pour les travailleurs qui ont besoin d'une protection auditive de haute qualité et de rester bien visible - sur les sites de travaux routiers, aéroports ou autres zones à grand risque. Voir page 46 les combinaisons homologuées des équipements de protection auditive et des casques Peltor™, conformément à la norme européenne EN 352-3.

Voir page 47 les combinaisons homologuées des équipements de protection auditive Peltor™ et des casques, conformément à la norme européenne EN 352-3.



Serre-tête



Serre-tête pliable

28dB  
SNR



Serre-nuque

26dB  
SNR



Hi-Viz



P3\* - Attaches casque

26dB  
SNR

Diélectrique (en option)	✓
Serre-nuque	✓
Serre-tête pliable	✓
Attaches casque	✓
Hi-Viz	✓
Anneaux d'étanchéité remplis de liquide	✓
Kit d'hygiène	✓

#### Produit

Serre-tête  
Serre-nuque  
Serre-tête pliable  
Attaches casque  
Kit d'hygiène

#### Code produits

H510A  
H510B  
H510F  
H510P3\*  
HY51

# Casques antibruit passif 3M™ Peltor™

## Casques antibruit Peltor™ Bull's Eye™ I



Le casque antibruit Bull's Eye I a été conçu en coopération avec des tireurs sportifs de haut niveau dans le but de développer une protection auditive utilisable par les tireurs d'élite. Par exemple, la partie inférieure de la coquille est biseautée afin de ne pas créer de gêne entre la protection auditive et le fusil.

L'atténuation de cette protection auditive est suffisante pour assurer une protection peu encombrante dans la plupart des environnements bruyants. Il est essentiel qu'une protection auditive soit confortable pour que l'utilisateur l'accepte et qu'il la porte pour se protéger du bruit et ne pas être distrait au moment où il tire. Pour atteindre ce but, le casque antibruit Bull's Eye I est équipé de larges anneaux d'étanchéité confortables remplis d'une combinaison de liquide et de mousse pour leur donner une étanchéité optimale et une pression de contact réduite.

Son serre-tête est pliable pour mieux le ranger dans son sac protecteur.



Serre-tête pliable rouge



Diélectrique	✗
Serre-nuque	✗
Serre-tête pliable	✓
Attaches casque	✗
Hi-Viz	✗
Anneaux d'étanchéité remplis de liquide	✓
Kit d'hygiène	✓

### Produit

Serre-tête rouge  
Serre-tête vert  
Serre-tête noir  
Kit d'hygiène  
Kit d'hygiène vert militaire

### Code produits

H515FB-516-RD  
H515FB-516-GN  
H515FB-516-SV  
HY51  
HY51 GN



Serre-tête pliable vert



Serre-tête pliable noir

# Casque antibruit Peltor™ H31

Cette protection auditive à profil bas, affinée est idéale pour les travaux forestiers, scieries et industries. c'est un produit confortable avec une excellente atténuation et une faible pression de contact, proche de la tête et sans partie saillante.

Le design de la coquille avec un creux dans la partie supérieure, a été spécialement créé pour une parfaite adaptation aux casques antichocs indépendamment de la taille de la tête du porteur.

Les anneaux d'étanchéité larges et confortables sont remplis d'une combinaison unique de liquide et de mousse qui fournissent un confort idéal et une étanchéité optimale même lorsque le casque est porté longtemps. Les anneaux d'étanchéité ont des canaux de ventilation et un revêtement souple et hygiénique, spécialement conçue et breveté.

Voir page 47 les combinaisons homologuées des équipements de protection auditive et des casques Peltor™, conformément à la norme européenne EN 352-3.



Serre-tête



Serre-nuque



Diélectrique (en option)	✓
Serre-nuque	✓
Serre-tête pliable	✗
Attaches casque	✓
Hi-Viz	✓
Anneaux d'étanchéité remplis de liquide	✓
Kit d'hygiène	✓

## Produit

Serre-tête  
Serre-nuque  
Attaches casque  
Kit d'hygiène

## Code produits

H31A 300  
H31B 300  
H31P3\* 300  
HY52



P3\* - Attaches casque



# Casques antibruit passifs

## 3M™ Peltor™

### Peltor™ Optime™ II

Le casque antibruit Optime II a été conçu pour des environnements très bruyants et il atténue au maximum les fréquences extrêmement basses. Les anneaux d'étanchéité sont remplis d'une combinaison unique de liquide et de mousse. Il en résulte une étanchéité optimale avec une faible pression, ce qui offre un bon confort même en cas d'utilisation prolongée. Les anneaux d'étanchéité sont munis de canaux d'aération et sont revêtus d'une feuille hygiénique douce brevetée.

Optime II est un choix approprié pour environnements industriels très bruyants, pour le secteur agricole, dans les aéroports ou pour l'utilisation d'engins de chantier. Le casque est également disponible en version diélectrique sans pièce métallique visible et en vert 'Hi-Viz' pour les travailleurs qui ont besoin d'une protection auditive tout en restant bien visible – sur les chantiers, les aéroports ou les autres zones à grand risque.

Voir page 47 les combinaisons homologuées des équipements de protection auditive Peltor™ et des casques, conformément à la norme européenne EN 352-3.

Diélectrique (en option)	✓
Serre-nuque	✓
Serre-tête pliable	✓
Attaches casque	✓
Hi-Viz	✓
Anneaux d'étanchéité remplis de liquide	✓
Kit d'hygiène	✓

Produit	Code produits
Serre-tête	H520A
Serre-nuque	H520B
Serre-tête pliable	H520F
Attaches casque	H520P3*
Kit d'hygiène	HY52



Serre-tête

31dB  
SNR



Serre-tête pliable

31dB  
SNR



Serre-nuque



Hi-Viz



P3\* - Attaches casque

30dB  
SNR



## Casque antibruit Peltor™ Push To Listen (PTL)



Une toute nouvelle série de protections auditives passives avec une fonction d'écoute manuelle. Le design est aussi simple qu'il est ingénieux. En appuyant sur un bouton situé sur la coquille, vous pouvez réduire l'atténuation individuellement pour suivre une conversation. Cela concerne un des besoins les plus courants dans les milieux où l'utilisation de protections auditives passives très puissantes est obligatoire ; la communication entre collègues devient possible sans qu'il soit nécessaire d'enlever une ou les deux coquilles protectrices et le risque de lésions auditives est évité.

Avec le casque antibruit Peltor™ Optime™ Push To Listen (Appuyer Pour Entendre), il n'est plus nécessaire de soulever les coquilles. L'Optime PTL est un casque « électronique passif » – il a un côté passif et un côté électronique. Il suffit d'appuyer sur le bouton pour écouter et ainsi ouvrir la protection auditive à la communication. La fonction électronique coupe automatiquement après 30 secondes. Il est cependant possible de la couper manuellement plus tôt si nécessaire. Le casque est également disponible en vert 'Hi-Viz' pour les travailleurs qui ont besoin d'une protection auditive tout en restant bien visible – sur les chantiers, les aéroports ou les autres zones à grand risque.

Voir page 47 les combinaisons homologuées des équipements de protection auditive Peltor™ et des casques, conformément à la norme européenne EN 352-3.



Serre-tête



P3\* - Attaches casque

29dB  
SNR

Diélectrique	X
Serre-nuque	X
Serre-tête pliable	X
Attaches casque	✓
Hi-Viz	✓
Anneaux d'étanchéité remplis de liquide	✓
Kit d'hygiène	✓

### Produit

Serre-tête  
Hi-Viz Serre-tête  
Attaches casque  
Hi-Viz Attaches casque  
Kit d'hygiène

### Code produits

MT155H530A 380  
MT155H530-489-GB  
MT155H530P3 380  
MT155H530P3E-490-GB  
HY53 - PTL



Hi-Viz

# Casques antibruit passifs

## 3M™ Peltor™

### Casque antibruit Peltor™ Bull's Eye™ II

PELTOR



Le casque Bull's Eye II est une protection auditive pour des environnements ou des situations de bruit intense. Le produit est très confortable à porter même pendant des périodes prolongées avec un poids de 230 grammes. Il offre, avec son serre-tête fin pliable, une excellente praticité. Le casque Bull's Eye II est disponible en trois couleurs différentes : rouge, vert et noir.

Diélectrique	X
Serre-nuque	X
Serre-tête pliable	✓
Attaches casque	X
Hi-Viz	X
Anneaux d'étanchéité remplis de liquide	✓
Kit d'hygiène	✓

#### Produit

Serre-tête rouge  
 Serre-tête vert  
 Serre-tête noir  
 Kit d'hygiène vert militaire  
 Kit d'hygiène noir

#### Code produits

H520F-440-RD  
 H520F-440-GN  
 H520F-440-SV  
 HY52 GN  
 HY52



Serre-tête pliable rouge



Serre-tête pliable noir



Serre-tête pliable vert



Données complètes d'atténuation disponibles à la page 50



# Casque antibruit Peltor™ Optime™ III



Le casque antibruit Optime III est un protecteur auditif de qualité supérieure, conçu pour être utilisé dans des environnements extrêmement bruyants. La protection repose sur une technologie à double coquille qui minimise les résonances à l'intérieur. Il en résulte une atténuation maximum des hautes fréquences. Une liaison acoustique entre le volume intérieur et le volume extérieur de la coquille permet à son tour une atténuation maximale des fréquences basses.

Les anneaux d'étanchéité sont larges et remplis de mousse plastique souple pour une adaptation optimale et une faible pression. Le casque Optime III signifie une protection efficace et un confort optimal pour l'utilisateur. Le casque est disponible en vert 'Hi-Viz' pour les travailleurs qui ont besoin d'une protection auditive tout en restant bien visible – sur les chantiers, les aéroports ou les autres zones à grand risque.

Voir page 47 les combinaisons homologuées des équipements de protection auditive Peltor™ et des casques, conformément à la norme européenne EN 352-3.



Serre-tête



Serre-nuque

35dB  
SNR

34dB  
SNR

Diélectrique	✓
Serre-nuque	✓
Serre-tête pliable	✗
Attaches casque	✓
Hi-Viz	✓
Anneaux d'étanchéité remplis de liquide	✗
Kit d'hygiène	✓

## Produit

Serre-tête  
Serre-nuque  
Attaches casque  
Kit d'hygiène

## Code produits

H540A  
H540B  
H540P3\*  
HY54



P3\* Attaches casque



Hi-Viz

# Casques antibruit passifs

## 3M™ Peltor™

### Casque antibruit Bull's Eye™ III

FELTOR



Le casque Bull's Eye III est une protection auditive avec atténuation très élevée pour des environnements ou situations de bruit très intense où votre concentration a besoin d'être protégée de bruits gênants. Le serre-tête large avec rembourrage doux offre un confort optimal même lors de périodes d'utilisation prolongée. Il pèse 285 grammes.

Le Bull's Eye III est disponible en vert.

Diélectrique	X
Serre-nuque	X
Serre-tête pliable	X
Attaches casque	X
Hi-Viz	X
Anneaux d'étanchéité remplis de liquide	X
Kit d'hygiène	✓

#### Produit

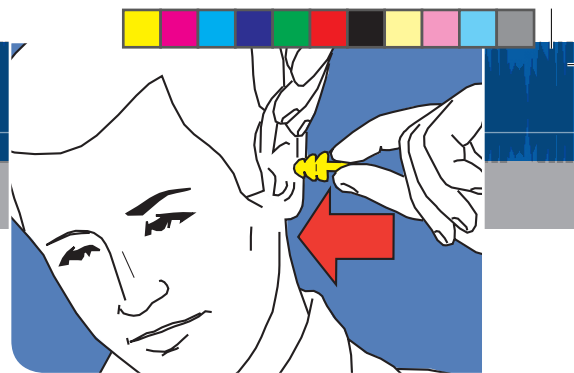
Serre-tête  
Kit d'hygiène vert militaire

#### Code produits

H540A-441-GN  
HY54 GN

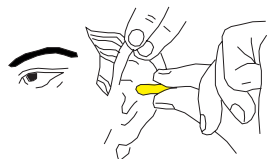


Serre-tête



## Utilisation et soin des protections auditives

### Bouchons d'oreille à rouler

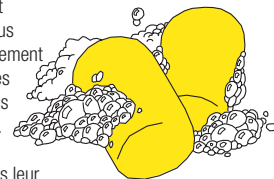


### Comment l'utiliser

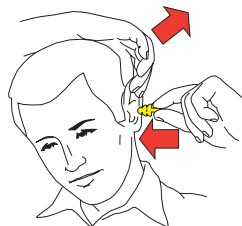
- Roulez le bouchon entre vos doigts afin de le comprimer le plus possible.
- Tirez votre oreille vers le haut et de côté et placez immédiatement le bouchon dans le conduit auditif.
- Tenir votre oreille dans cette position jusqu'à ce que le bouchon reprenne sa forme initiale.
- Le bouchon d'oreille est alors correctement placé.

### Soin & Nettoyage

Gardez les bouchons propres et enlevez tout matériau susceptible d'irriter les oreilles. Vous pouvez les laver avec de l'eau tiède et légèrement savonneuse. Pressez-les pour enlever l'excès d'eau et séchez-les avec de l'air chaud. Vous pouvez les laver plusieurs fois si nécessaire. Jetez les bouchons si la souplesse change considérablement ou s'ils ne reprennent plus leur taille ou forme d'origine.

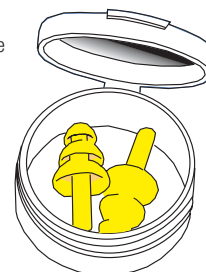


### Bouchons d'oreille préformés réutilisables

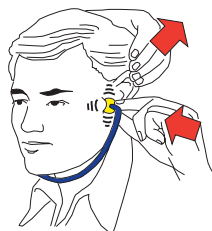
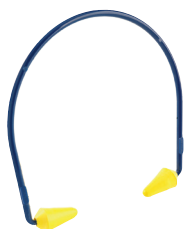


Passez un bras autour de votre tête et tirez l'oreille vers l'extérieur lorsque vous insérez un bouchon jusqu'à ce qu'il soit en place. Cela peut sembler un peu étroit au début, spécialement si vous n'avez jamais utilisé de bouchons d'oreille. Il n'est pas nécessaire de rouler au préalable ce type de bouchon.

Les bouchons préformés durent généralement plusieurs mois en fonction du type et de votre environnement de travail, de l'hygiène et de votre corps. Ils doivent être remplacés s'ils se sont rétrécis, durcis, abîmés, déchirés ou déformés. Lavez-les avec de l'eau tiède et légèrement savonneuse et rincez-les. Une fois secs, gardez-les dans une boîte appropriée.

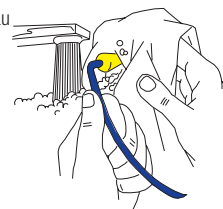


### Protections semi auriculaire



Saisir l'arceau par ses extrémités (comme indiqué sur le schéma). Orienter les embouts vers l'ouverture du conduit auditif. Les introduire dans l'oreille en ajustant leur position jusqu'à obtenir une étanchéité optimale. Si nécessaire, tirer sur l'extrémité supérieure de l'oreille pour faciliter l'insertion des embouts.

La plupart des protections semi-auriculaires peuvent être nettoyées de la même manière que les bouchons préformés. Les embouts de l'arceau peuvent être nettoyés à l'eau tiède légèrement savonneuse. Ils doivent être remplacés s'ils se sont durcis, rétrécis, abîmés ou déchirés.

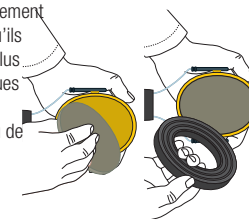


### Casques antibruit



Les casques antibruit doivent complètement recouvrir les oreilles pour les protéger. Ajustez la taille du serre-tête de façon à ce que les coussinets appuient uniformément sur les oreilles pour obtenir la meilleure atténuation sonore possible. Attachez vos cheveux et faites en sorte qu'ils n'interfèrent pas avec les coussinets. Ne portez pas de casquette et ne mettez pas un stylo ou quelconque objet derrière vos oreilles pour ne pas affecter la protection.

Les coussinets peuvent être nettoyés avec de l'eau tiède légèrement savonneuse et doivent être proprement rincés. N'utilisez pas de l'alcool ou des solvants. Les coussinets doivent normalement être remplacés tous les six mois – ou lorsqu'ils sont abîmés, fissurés ou qu'ils ne ferment plus correctement. Ne modifiez jamais des casques antibruit, n'étirez pas et ne maltraitez pas le serre-tête car cela pourrait réduire le niveau de protection.



### Peltor™ Clean

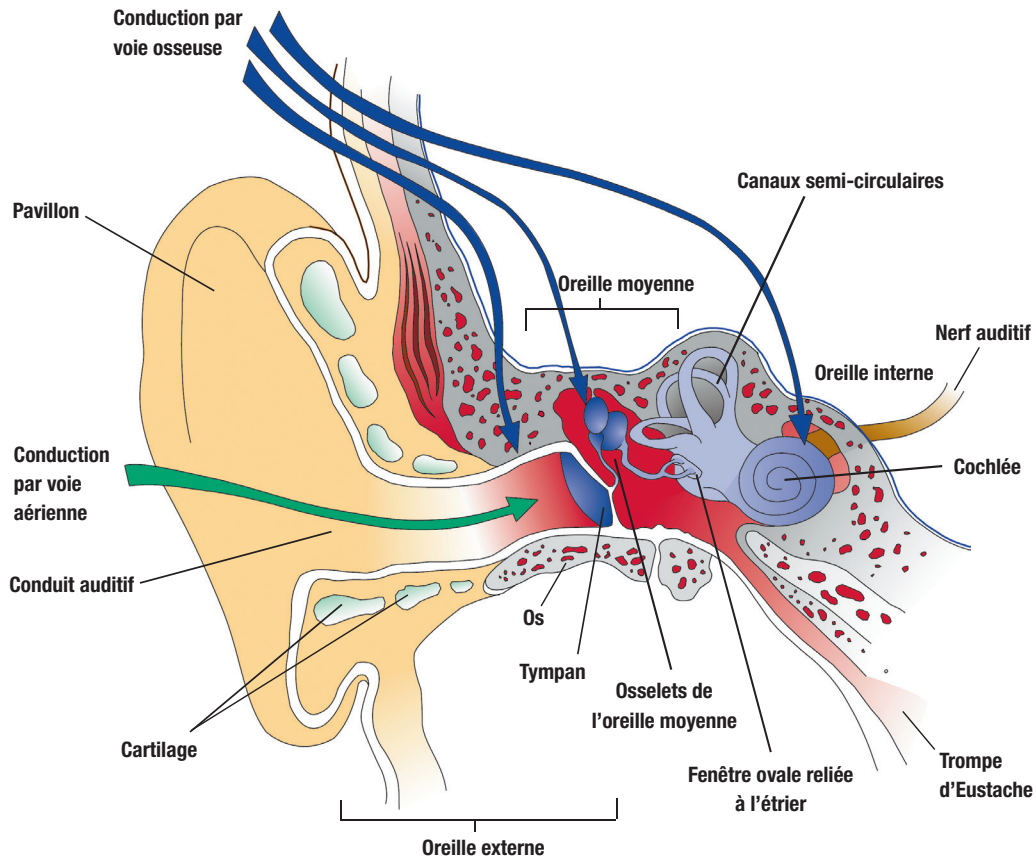
Protection hygiénique à usage unique pour protections auditives, serre-tête, etc.

Code produit  
 HY100A 100 paires sur un rouleau dans un distributeur.  
 HY100A-01 20 enveloppes x 5 paires dans un distributeur.

La protection hygiénique à usage unique Peltor™ Clean est une façon simple d'améliorer l'hygiène et le confort. Elles sont faciles à fixer sur les anneaux d'étanchéité et ne provoquent qu'une perte d'atténuation insignifiante. Efficaces et pratiques pour utilisation dans les environnements sales ou chauds pour maintenir les coussinets propre et hygiéniques. Également utiles lorsque plusieurs personnes utilisent le même casque, par exemple protections auditives pour visiteurs.

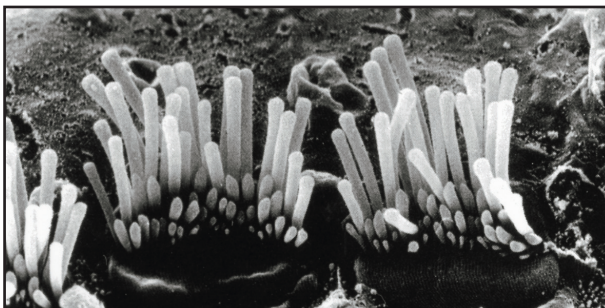


### Coupe transversale de l'oreille



### Les lésions sont irréversibles

L'oreille humaine est conçue pour percevoir les sons naturels. De nombreux processus et applications sur les lieux de travail peuvent générer des niveaux sonores potentiellement nocifs pour l'ouïe. Lorsque les cellules ciliées sensorielles sont exposées de façon répétitive à des doses de bruit excessives, elles se détériorent. Les cellules ciliées sensorielles restantes ne peuvent gérer qu'une fraction du transfert d'informations habituel, et il en résulte une diminution permanente de l'acuité auditive.

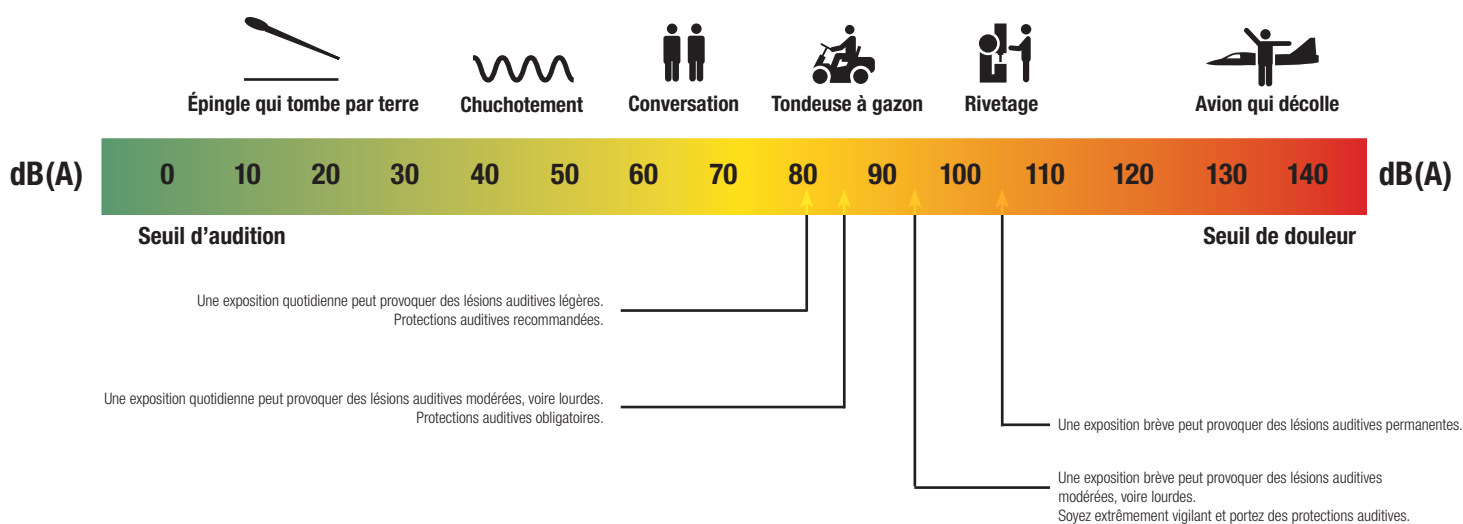


Oreille normale sans lésion. Un microscope électronique montre les petites cellules ciliées sensorielles responsables de la gestion des vibrations sonores et de leur traduction en information exploitable.



Oreille avec lésions dues au bruit. Le microscope électronique montre les minuscules cellules ciliées sensorielles détériorées en raison d'une exposition répétée à des niveaux sonores forts. Cela a provoqué une perte d'audition permanente.

## Facile à abîmer – Facile à protéger



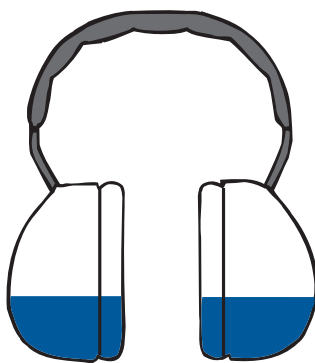
## Utilisation à 100 %

Les lésions auditives ne sont pas seulement provoquées par le niveau sonore mais aussi par la durée d'exposition. Cinq minutes d'exposition à des bruits nocifs dans une journée de travail de 8 heures peuvent provoquer des lésions auditives pour la vie.

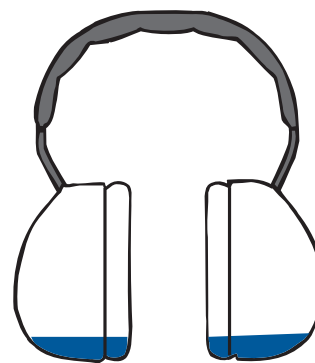
C'est pourquoi une utilisation à 100% est essentielle en milieux bruyants pour que la protection auditive choisie puisse protéger votre ouïe. Choisissez une protection auditive confortable qui corresponde à vos besoins.



Utilisation à 100 %  
Donne la protection désirée.



Utilisation à 99 %  
Cinq minutes de négligence par jour réduit considérablement l'efficacité de la protection auditive.



Utilisation à 90 %  
Pratiquement aucune protection.

**Utilisation à 100 % – la seule protection efficace contre les lésions auditives.**

## Directive sur le bruit

La « Directive 2003/10/CE du parlement européen sur les agents physiques (bruit) » concerne les prescriptions minimales de sécurité et santé relative à l'exposition des travailleurs aux risques dus aux agents physiques (bruit). Elle a été transcrite en droit français au travers du Décret n° 2006-892 du 19 juillet 2006.

Cette Directive est destinée à protéger les travailleurs du risque pour leur santé lié à l'exposition au bruit. Une exposition trop importante à des bruits élevés et continus peut entraîner un sifflement persistant dans l'oreille (bourdonnement) voir une surdité et avoir ainsi un impact sur notre qualité de vie.

## Action et valeurs limites

Toutes les valeurs sur l'exposition sonore sont des moyennes sur 8 heures de travail sauf pour les valeurs de crête (impact ou bruit d'impulsion) qui se réfèrent à un événement ponctuel.

Il est possible de faire une moyenne sur le niveau de bruit sur une semaine de 40 heures. Une valeur d'action est un point auquel des actions définies doivent prendre place.

La valeur limite est le niveau sonore à l'entrée de l'oreille qui ne doit pas être dépassé.

Valeur d'exposition inférieure déclenchant l'action: A partir de 80dB(A) sur 8h ou en valeur de crête 135 dB(C) :

- Mise en œuvre des actions de préventions, réduction du bruit à la source dans la mesure du possible
- Formation, information du personnel exposé
- Mise à disposition de protection auditive adaptée
- Examen audiométrique préventif

Valeur d'exposition supérieure déclenchant l'action: A partir de 85 dB(A) sur 8h ou en valeur de crête 137 dB(C) :

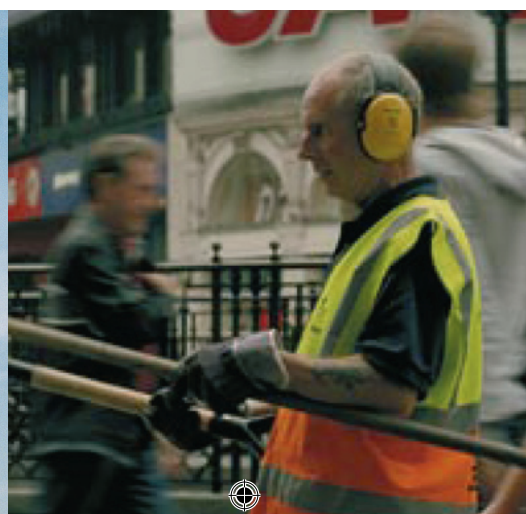
- Réduire le bruit à la source dans la mesure du possible, établir une carte du bruit des locaux ainsi qu'une signalisation des zones bruyantes
- Mise en œuvre d'un plan de formation et d'information des personnes exposées
- Fournir et faire respecter le port obligatoire des protections auditives
- Analyse audiométrique systématique

Valeur limite d'exposition quotidienne à l'oreille : 87dB(A) en bruit continu ou en valeur de crête 140 dB(C) :

- Cette valeur maximale d'exposition de l'oreille correspond au niveau maximum de bruit toléré à l'intérieur de l'oreille après protection.

## Standards en protection auditive

EN 13819-1	Tests physiques
EN 13819-2	Tests acoustiques
EN 352-1	Casques antibruit
EN 352-2	Bouchons d'oreille
EN 352-3	Casque antichocs équipé de coquilles antibruit
EN 352-4	Casque antibruit à modulation sonore
EN 352-5	Casque antibruit d'atténuation active
EN 352-6	Casque antibruit avec entrée audio électronique
EN 352-7	Bouchons d'oreille à modulation sonore
EN 458	Sélection, Soins, Utilisation, Entretien
EN 352-8	Casque audio pour loisirs



## Matériels éducatifs

Fournir des protections auditives à vos travailleurs n'est pas suffisant pour vous conformer aux législations de la santé et de la sécurité. Un programme de formation de qualité et l'engagement des travailleurs dans le processus de sélection de la protection auditive sont essentiels.

3M™ dispose d'une large gamme de matériels éducatifs pour vous aider à mettre en place un bon programme de formation. Que ce soit des affiches, des notices, des films vidéo ou des présentations, ainsi que des modèles d'oreilles pour montrer comment utiliser nos bouchons d'oreille. Notre expertise peut vous fournir les outils pour créer et mettre en place un programme de formation efficace.

## Options de casques Peltor™

Fabricant du casque	Modèle du casque	P3*	H31	H510	H520	H540	Fabricant du casque	Modèle du casque	P3*	H31	H510	H520	H540
Auboueix	Brennus	F	SML	SML	SML	SML	Protector	Tuffmaster II	E,G	ML	ML	ML	ML
Auboueix	Fondelec	F	SML	SML	SML	SML	Römer	Bravo 2 Nomaz	B	SML	SML	SML	SML
Auboueix	Iris	E	-	ML	ML	ML	Römer	Marcus Top 2 Atlas Nomaz	B	SML	SML	SML	SML
Auboueix	Iris 2	E	ML	ML	ML	ML	Römer	N2 Atlas Nomaz	BB	SML	SML	SML	SML
Berendsen	Balance HD	N	SML	SML	SML	SML	Römer	Profi Expo	E	SML	SML	SML	SML
Centurion	1125/ARCO plus	H	SML	SML	SML	SML	Römer	Profi Nomaz	E	SML	SML	SML	SML
Centurion	1100/ARCO type 2	H	SML	SML	SML	ML	Römer	Top Expo Atlas	B	SML	SML	SML	SML
Centurion	1540/ARCO	A	ML	ML	ML	ML	Schuberth	BEN	BB	SML	SML	SML	SML
Evert Larsson	Robust	E	SML	SML	SML	ML	Schuberth	BER80/WPC80	EA	SML	SML	SML	SML
Evert Larsson	Balance	E	ML	ML	ML	ML	Schuberth	BER S	E	SML	SML	SML	SML
Evert Larsson	Balance AC/3M 1465	E	ML	ML	ML	ML	Schuberth	BOP R	B	SML	SML	SML	SML
Kemira	Top Cap	A	SML	SML	SML	SML	Schuberth	PIONIER	B	SML	SML	SML	SML
LAS	LP2002	E	SML	SML	SML	SML	Schuberth	SH91/WPL91	EB	SML	SML	SML	SML
LAS	LP2006	E	SML	SML	SML	SML	Schuberth	SW1	EB	SML	SML	SML	SML
MSA	Super V-Gard II	E	SML	SML	SML	SML	Sofop Teliaplast	Oceanic	E	ML	ML	ML	ML
MSA	V-Gard	E	SML	SML	SML	SML	Sofop Teliaplast	Opus	E	ML	ML	ML	ML
Peltor™	G2000	K,E	SML	SML	SML	SML	UVEX	Airwing	E	SML	SML	SML	SML
Peltor™	G22	E	SML	SML	SML	SML	Voss	Inap 88	E	SML	SML	SML	SML
Peltor™	G3000	E	SML	SML	SML	SML	Voss	Inap Master	E	ML	ML	ML	
Petzel	Vertex	E	SML	SML	SML	SML	Voss	Inap Star	E	ML	ML	ML	SML
Protector	Elite 300	E	SML	SML	SML	ML	Voss	Inap PCG	G	-	ML	ML	ML
Protector	Style 600	G	SML	SML	SML	SML							

L'ajustement des casques avec les coquilles Peltor™.

S = Petite taille

M = Taille moyenne

L = Grande taille



Tous les fabricants de casque sont des marques déposées

# 3M™ Valeurs d'atténuation



## ULTRAFIT 14

Fréquence (Hz)	63	125	250	500	1000	2000	4000	8000
Atténuation moyenne (dB)	3,9	2,9	4,3	8,3	18,3	26,9	31,4	29,9
Écart type (dB)	3,0	1,9	1,7	3,0	2,2	2,2	3,4	3,9
Protection supposée (dB)	0,9	1,0	2,6	5,3	16,1	24,7	28,0	26,0

SNR=14dB H=22dB, M=10dB, L=5dB



## E-A-RFLEX 14

Fréquence (Hz)	63	125	250	500	1000	2000	4000	8000
Atténuation moyenne (dB)	3,9	2,9	4,3	8,3	18,3	26,9	31,4	29,9
Écart type (dB)	3,0	1,9	1,7	3,0	2,2	2,2	3,4	3,9
Protection supposée (dB)	0,9	1,0	2,6	5,3	16,1	24,7	28,0	26,0

SNR=14dB H=22dB, M=10dB, L=5dB



## E-A-RSOFT 21

Fréquence (Hz)	63	125	250	500	1000	2000	4000	8000
Atténuation moyenne (dB)	19,1	18,1	16,1	17,1	19,8	31,9	34,9	31,0
Écart type (dB)	5,9	5,4	4,9	4,0	2,8	4,7	4,3	5,2
Protection supposée (dB)	13,2	12,7	11,2	13,1	17,0	27,2	30,6	25,8

SNR=21dB H=24dB, M=17dB, L=14dB



## ULTRAFIT 20

Fréquence (Hz)	63	125	250	500	1000	2000	4000	8000
Atténuation moyenne (dB)	7,2	9,0	11,9	17,6	23,9	28,9	32,1	35,8
Écart type (dB)	5,1	4,5	3,9	3,6	3,1	3,6	7,1	4,2
Protection supposée (dB)	2,1	4,5	8,0	14,0	20,8	25,3	25,0	31,6

SNR=20dB H=25dB, M=17dB, L=10dB



## CLEARE-A-R 20

Fréquence (Hz)	63	125	250	500	1000	2000	4000	8000
Atténuation moyenne (dB)	7,2	9,0	11,9	17,6	23,9	28,9	32,1	35,8
Écart type (dB)	5,1	4,5	3,9	3,6	3,1	3,6	7,1	4,2
Protection supposée (dB)	2,1	4,5	8,0	14,0	20,8	25,3	25,0	31,6

SNR=20dB H=25dB, M=17dB, L=10dB



## TRACER 20

Fréquence (Hz)	63	125	250	500	1000	2000	4000	8000
Atténuation moyenne (dB)	7,2	9,0	11,9	17,6	23,9	28,9	32,1	35,8
Écart type (dB)	5,1	4,5	3,9	3,6	3,1	3,6	7,1	4,2
Protection supposée (dB)	2,1	4,5	8,0	14,0	20,8	25,3	25,0	31,6

SNR=20dB H=25dB, M=17dB, L=10dB



## ULTRATECH

Fréquence (Hz)	63	125	250	500	1000	2000	4000	8000
Atténuation moyenne (dB)	14,3	15,3	18,1	20,8	21,8	26,3	21,5	27,0
Écart type (dB)	3,3	2,9	3,6	4,3	3,5	3,0	3,2	4,7
Protection supposée (dB)	11,0	12,3	14,5	16,4	18,3	23,3	18,3	22,3

SNR=21dB H=18dB, M=18dB, L=16dB



## E-A-RFLEX 20

Fréquence (Hz)	63	125	250	500	1000	2000	4000	8000
Atténuation moyenne (dB)	7,2	9,0	11,9	17,6	23,9	28,9	32,1	35,8
Écart type (dB)	5,1	4,5	3,9	3,6	3,1	3,6	7,1	4,2
Protection supposée (dB)	2,1	4,5	8,0	14,0	20,8	25,3	25,0	31,6

SNR=20dB H=25dB, M=17dB, L=10dB



## E-A-RBAND

Fréquence (Hz)	63	125	250	500	1000	2000	4000	8000
Atténuation moyenne (dB)	20,5	19,4	16,0	16,5	20,9	31,4	35,3	36,0
Écart type (dB)	4,2	5,4	4,1	4,2	2,5	4,3	3,6	4,0
Protection supposée (dB)	16,3	14,0	11,9	12,3	18,4	27,1	31,7	32,0

SNR=21dB H=25dB, M=17dB, L=14dB



## CABOFLEX

Fréquence (Hz)	63	125	250	500	1000	2000	4000	8000
Atténuation moyenne (dB)	22,7	20,7	22,4	22,7	23,8	32,3	42,2	36,2
Écart type (dB)	8,7	7,8	8,7	9,2	7,0	5,7	4,6	8,2
Protection supposée (dB)	13,9	12,9	13,7	13,5	16,8	26,6	37,6	28,0

SNR=21dB H=25dB, M=17dB, L=15dB



## CLASSIC

Fréquence (Hz)	63	125	250	500	1000	2000	4000	8000
Atténuation moyenne (dB)	22,3	23,3	24,6	26,9	27,4	34,1	41,6	40,4
Écart type (dB)	5,4	5,3	3,6	5,4	4,8	3,1	3,5	6,4
Protection supposée (dB)	16,9	18,1	20,9	21,5	22,6	30,9	38,1	34,0

SNR=28dB H=30dB, M=24dB, L=22dB



## EXPRESS

Fréquence (Hz)	63	125	250	500	1000	2000	4000	8000
Atténuation moyenne (dB)	27,8	26,0	24,9	25,2	29,4	34,9	37,0	35,9
Écart type (dB)	5,4	4,5	3,3	5,0	4,2	4,1	5,2	3,7
Protection supposée (dB)	22,4	21,5	21,5	20,2	25,2	30,8	31,8	32,2

SNR=28dB H=30dB, M=24dB, L=22dB



## SWERVE

Fréquence (Hz)	63	125	250	500	1000	2000	4000	8000
Atténuation moyenne (dB)	21,9	19,7	17,7	17,6	21,8	32,8	38,9	33,4
Écart type (dB)	4,9	3,7	2,8	2,8	1,8	3,8	3,0	4,9
Protection supposée (dB)	17,0	16,0	14,9	14,8	20,0	29,0	35,9	28,5

SNR=23dB H=27dB, M=19dB, L=17dB



## E-A-RCAPS

Fréquence (Hz)	63	125	250	500	1000	2000	4000	8000
Atténuation moyenne (dB)	21,0	20,2	19,8	19,1	23,2	33,4	41,0	40,7
Écart type (dB)	4,1	4,4	4,2	4,3	3,7	4,5	2,9	5,4
Protection supposée (dB)	16,9	15,8	15,5	14,8	19,5	29,0	38,1	35,2

SNR=23dB H=27dB, M=19dB, L=17dB



## REFLEX

Fréquence (Hz)	63	125	250	500	1000	2000	4000	8000
Atténuation moyenne (dB)	23,3	24,4	22,7	24,1	27,7	35,3	39,8	37,9
Écart type (dB)	8,7	8,1	7,0	5,6	4,8	5,1	4,8	7,3
Protection supposée (dB)	14,6	16,3	15,7	18,5	22,9	30,2	35,0	30,6

SNR=26dB H=29dB, M=22dB, L=18dB



## FLEXICAP

Fréquence (Hz)	63	125	250	500	1000	2000	4000	8000
Atténuation moyenne (dB)	26,1	22,8	20,1	18,3	22,0	32,7	36,5	37,0
Écart type (dB)	5,2	6,0	5,0	3,3	3,4	4,1	4,3	8,3
Protection supposée (dB)	20,8	16,8	15,1	15,3	18,6	28,6	32,2	28,7

SNR=23dB H=26dB, M=19dB, L=17dB



## Optime™ I - H510A

Fréquence (Hz)	125	250	500	1000	2000	4000	8000
Atténuation moyenne (dB)	11,6	18,7	27,5	32,9	33,6	36,1	35,8
Écart type (dB)	4,3	3,6	2,5	2,7	3,4	3,0	3,8
Protection supposée (dB)	7,3	15,1	25,0	30,1	30,2	33,2	32,0

SNR=27dB H=32dB, M=25dB, L=15dB



## Optime™ I - H510B

Fréquence (Hz)	125	250	500	1000	2000	4000	8000
Atténuation moyenne (dB)	10,9	17,1	25,4	31,5	32,6	36,3	34,8
Écart type (dB)	3,5	2,8	1,8	2,6	4,3	3,4	3,6
Protection supposée (dB)	7,3	14,3	23,6	28,9	28,3	32,9	31,1

SNR=26dB H=30dB, M=24dB, L=15dB



## Optime™ I - H510F

Fréquence (Hz)	125	250	500	1000	2000	4000	8000
Atténuation moyenne (dB)	12,2	18,7	27,1	32,9	35,0	36,5	34,4
Écart type (dB)	3,4	3,2	3,0	2,1	4,0	2,9	3,9
Protection supposée (dB)	8,7	15,5	24,1	30,8	31,0	33,6	30,6

SNR=28dB H=32dB, M=25dB, L=16dB



**PELTOR Optime™ I - P3\***

Fréquence (Hz)	125	250	500	1000	2000	4000	8000
Atténuation moyenne (dB)	11,2	13,4	26,9	33,9	32,0	33,5	36,9
Écart type (dB)	2,0	1,9	1,8	1,9	2,4	1,8	1,8
Protection supposée (dB)	9,2	11,5	25,1	31,9	29,6	31,7	35,1

SNR=26dB H=32dB, M=23dB, L=15dB

**PELTOR BULLS EYE I**

Fréquence (Hz)	63	125	250	500	1000	2000	4000	8000
Atténuation moyenne (dB)	13,2	10,9	17,3	26,6	28,3	33,5	37,8	37,9
Écart type (dB)	3,2	3,2	2,5	2,2	2,7	2,6	2,0	2,6
Protection supposée (dB)	10,0	7,7	14,8	24,4	25,6	30,9	35,7	35,3

SNR=27dB H=32dB, M=24dB, L=15dB

**PELTOR H31A 300**

Fréquence (Hz)	125	250	500	1000	2000	4000	8000
Atténuation moyenne (dB)	11,2	17,4	29,7	36,2	37,3	34,7	35,7
Écart type (dB)	3,7	3,8	2,5	3,1	3,6	3,2	3,7
Protection supposée (dB)	7,5	13,6	27,2	33,1	33,7	31,5	32

SNR=27dB H=33dB, M=25dB, L=15dB

**PELTOR H31B 300**

Fréquence (Hz)	125	250	500	1000	2000	4000	8000
Atténuation moyenne (dB)	10,2	17,1	29	34,3	37,2	36,6	35,8
Écart type (dB)	2,9	2,9	1,8	2,2	3,7	2,3	4,0
Protection supposée (dB)	7,3	14,2	27,2	32,1	33,5	34,3	31,8

SNR=27dB H=34dB, M=25dB, L=15dB

**PELTOR H31P3\* 300**

Fréquence (Hz)	125	250	500	1000	2000	4000	8000
Atténuation moyenne (dB)	11,8	19,2	28,6	34,3	37,7	37,8	38,0
Écart type (dB)	3,2	3,8	2,7	1,8	3,8	2,9	1,9
Protection supposée (dB)	8,6	15,4	25,9	32,5	33,9	34,9	36,1

SNR=28dB H=35dB, M=26dB, L=16dB

**3M PULSAR**

Fréquence (Hz)	63	125	250	500	1000	2000	4000	8000
Atténuation moyenne (dB)	21,9	19,7	17,7	17,6	21,8	32,8	38,9	33,4
Écart type (dB)	4,9	3,7	2,8	2,8	1,8	3,8	3,0	4,9
Protection supposée (dB)	17,0	16,0	14,9	14,8	20,0	29,0	35,9	28,5

SNR=23dB H=27dB, M=19dB, L=17dB

**3M 1261/1271**

Fréquence (Hz)	63	125	250	500	1000	2000	4000	8000
Atténuation moyenne (dB)	26,6	27,7	28,4	29,5	29,6	35,6	35,4	38,9
Écart type (dB)	9,4	9,9	10,9	9,6	8,2	6,8	9,6	6,7
Protection supposée (dB)	17,2	17,8	17,5	19,9	21,4	28,8	25,8	32,2

SNR=25dB H=27dB, M=22dB, L=20dB

**3M 1310**

Fréquence (Hz)	63	125	250	500	1000	2000	4000	8000
Atténuation moyenne (dB)	22,6	21,7	21,8	23,6	25,1	34,8	40,5	42,7
Écart type (dB)	5,0	4,6	4,5	4,3	3,0	3,2	4,3	3,6
Protection supposée (dB)	17,6	17,0	17,3	19,3	22,1	31,6	36,2	39,1

SNR=26dB H=30dB, M=22dB, L=19dB

**EAR CLASSIC Cordé**

Fréquence (Hz)	63	125	250	500	1000	2000	4000	8000
Atténuation moyenne (dB)	21,7	23,7	26,1	30,4	30,1	33,8	42,6	42,1
Écart type (dB)	6,3	5,6	5,2	5,7	5,3	4,6	4,0	5,7
Protection supposée (dB)	15,4	18,0	20,9	24,6	24,9	29,2	38,6	36,4

SNR=29dB H=30dB, M=26dB, L=23dB

**EAR ULTRAFIT**

Fréquence (Hz)	63	125	250	500	1000	2000	4000	8000
Atténuation moyenne (dB)	29,2	29,4	29,4	32,2	32,3	36,1	44,3	44,8
Écart type (dB)	6,0	7,4	6,6	5,3	5,0	3,2	6,0	6,4
Protection supposée (dB)	23,2	22,0	22,7	26,9	27,3	32,8	38,3	38,4

SNR=32dB H=33dB, M=28dB, L=25dB

**EAR TRACERS**

Fréquence (Hz)	63	125	250	500	1000	2000	4000	8000
Atténuation moyenne (dB)	29,2	29,4	29,4	32,2	32,3	36,1	44,3	44,8
Écart type (dB)	6,0	7,4	6,6	5,3	5,0	3,2	6,0	6,4
Protection supposée (dB)	23,2	22,0	22,7	26,9	27,3	32,8	38,3	38,4

SNR=32dB H=33dB, M=28dB, L=25dB

**PELTOR Optime™ II - H520A**

Fréquence (Hz)	125	250	500	1000	2000	4000	8000
Atténuation moyenne (dB)	14,6	20,2	32,5	39,3	36,4	34,4	40,2
Écart type (dB)	1,6	2,5	2,3	2,1	2,4	4,0	2,3
Protection supposée (dB)	13,0	17,7	30,2	37,2	34,0	30,4	37,9

SNR=31dB H=34dB, M=29dB, L=20dB

**PELTOR Optime™ II - H520B**

Fréquence (Hz)	125	250	500	1000	2000	4000	8000
Atténuation moyenne (dB)	14,7	20,4	32,3	39,6	36,2	35,4	40,2
Écart type (dB)	1,8	2,6	2,5	2,2	2,4	4,2	2,4
Protection supposée (dB)	12,9	17,8	29,8	37,4	33,8	31,2	37,8

SNR=31dB H=34dB, M=29dB, L=20dB

**PELTOR Optime™ II - H520F**

Fréquence (Hz)	125	250	500	1000	2000	4000	8000
Atténuation moyenne (dB)	14,5	20,3	32,6	39,1	35,1	34,7	39,8
Écart type (dB)	1,8	2,6	2,4	2,5	2,3	2,7	2,5
Protection supposée (dB)	12,7	17,7	30,2	36,6	32,8	32,0	37,3

SNR=31dB H=34dB, M=28dB, L=20dB

**PELTOR Optime™ II - H520P3\***

Fréquence (Hz)	125	250	500	1000	2000	4000	8000
Atténuation moyenne (dB)	14,1	19,4	32,0	39,9	36,2	35,4	39,2
Écart type (dB)	2,3	2,7	2,7	2,4	2,6	4,4	2,6
Protection supposée (dB)	11,8	16,7	29,3	37,5	33,6	31,0	36,6

SNR=30dB H=34dB, M=28dB, L=19dB

**PELTOR PTL A**

Fréquence (Hz)	125	250	500	1000	2000	4000	8000
Atténuation moyenne (dB)	17,4	24,1	30,8	36,1	34,3	34,9	33,2
Écart type (dB)	4,1	3,3	4,2	2,4	2,5	2,8	2,3
Protection supposée (dB)	13,3	20,8	26,6	33,7	31,8	30,1	30,9

SNR=31dB H=32dB, M=29dB, L=21dB

**PELTOR PTL P3\***

Fréquence (Hz)	125	250	500	1000	2000	4000	8000
Atténuation moyenne (dB)	17,6	22,5	28,4	34,3	32,5	33,8	31,8
Écart type (dB)	4,1	3,3	2,2	3,8	3,3	1,9	5,0
Protection supposée (dB)	13,5	19,2	26,2	30,5	29,2	31,9	26,8

SNR=29dB H=30dB, M=27dB, L=21dB

# 3M™ Valeurs d'atténuation

PELTOR

## BULLS'EYE II

Fréquence (Hz)	125	250	500	1000	2000	4000	8000
Atténuation moyenne (dB)	14,5	20,3	32,6	39,1	35,1	34,7	39,8
Écart type (dB)	1,8	2,6	2,4	2,5	2,3	2,7	2,5
Protection supposée (dB)	12,7	17,7	30,2	36,6	32,8	32,0	37,3

SNR=31dB H=34dB, M=26dB, L=20dB

3M

## TRI-FLANGE

Fréquence (Hz)	63	125	250	500	1000	2000	4000	8000
Atténuation moyenne (dB)	27,8	29,9	29,6	30,8	35,3	34,6	38,7	43,0
Écart type (dB)	6,8	8,2	7,7	6,8	6,7	7,1	8,8	5,9
Protection supposée (dB)	21,0	21,7	22,0	24,0	28,5	27,5	29,9	37,1

SNR=29dB H=29dB, M=27dB, L=24dB

3M

## TORQUE

Fréquence (Hz)	63	125	250	500	1000	2000	4000	8000
Atténuation moyenne (dB)	30,9	31,9	30,2	30,7	34,1	37,1	44,4	43,7
Écart type (dB)	3,0	5,2	6,5	5,5	7,0	4,1	5,1	5,6
Protection supposée (dB)	27,9	26,7	23,7	25,2	27,1	33,0	39,3	38,1

SNR=32dB H=33dB, M=28dB, L=26dB

EAR

## E-A-RSOFT YELLOW NEONS

Fréquence (Hz)	63	125	250	500	1000	2000	4000	8000
Atténuation moyenne (dB)	23,7	30,8	36,1	39,2	39,5	35,8	42,1	46,1
Écart type (dB)	6,7	6,5	6,7	4,7	3,9	4,9	3,1	3,3
Protection supposée (dB)	17,0	24,3	29,4	34,5	35,6	30,9	39,0	42,8

SNR=36dB H=34dB, M=34dB, L=31dB

EAR

## E-A-RSOFT BLASTS

Fréquence (Hz)	63	125	250	500	1000	2000	4000	8000
Atténuation moyenne (dB)	23,7	30,8	36,1	39,2	39,5	35,8	42,1	46,1
Écart type (dB)	6,7	6,5	6,7	4,7	3,9	4,9	3,1	3,3
Protection supposée (dB)	17,0	24,3	29,4	34,5	35,6	30,9	39,0	42,8

SNR=36dB H=34dB, M=34dB, L=31dB

EAR

## E-A-RSOFT METAL DETECTABLE

Fréquence (Hz)	63	125	250	500	1000	2000	4000	8000
Atténuation moyenne (dB)	23,7	30,8	36,1	39,2	39,5	35,8	42,1	46,1
Écart type (dB)	6,7	6,5	6,7	4,7	3,9	4,9	3,1	3,3
Protection supposée (dB)	17,0	24,3	29,4	34,5	35,6	30,9	39,0	42,8

SNR=36dB H=34dB, M=34dB, L=31dB

EAR

## CLASSIC SOFT

Fréquence (Hz)	63	125	250	500	1000	2000	4000	8000
Atténuation moyenne (dB)	28,2	30,6	32,8	35,9	36,0	38,5	43,8	43,1
Écart type (dB)	6,7	6,4	5,4	4,2	3,7	3,2	3,8	3,8
Protection supposée (dB)	21,5	24,2	27,4	31,7	32,3	35,3	40,0	39,3

SNR=36dB H=36dB, M=33dB, L=29dB

EAR

## SUPERFIT 33

Fréquence (Hz)	63	125	250	500	1000	2000	4000	8000
Atténuation moyenne (dB)	24,9	27,5	31,2	33,9	34,5	37,5	43,3	45,0
Écart type (dB)	7,2	6,9	6,9	7,0	6,0	3,3	3,3	4,8
Protection supposée (dB)	17,7	20,6	24,3	27,0	28,5	34,2	40,1	40,2

SNR=33dB H=35dB, M=29dB, L=26dB

EAR

## E-A-RSOFT FX

Fréquence (Hz)	63	125	250	500	1000	2000	4000	8000
Atténuation moyenne (dB)	34,6	37,5	38,5	40,4	38,6	39,6	48,9	47,8
Écart type (dB)	5,7	6,0	5,4	5,0	4,2	2,5	3,8	3,9
Protection supposée (dB)	28,9	31,5	33,1	35,4	34,4	37,1	45,1	43,9

SNR=39dB H=39dB, M=36dB, L=34dB

EAR

## PUSH-INS

Fréquence (Hz)	63	125	250	500	1000	2000	4000	8000
Atténuation moyenne (dB)	34,8	37,0	38,2	40,2	39,9	40,1	41,9	41,1
Écart type (dB)	5,0	5,7	6,0	4,5	5,0	3,3	3,8	3,7
Protection supposée (dB)	29,8	31,3	32,2	35,7	34,9	36,8	38,1	37,4

SNR=38dB H=37dB, M=36dB, L=34dB

EAR

## ULTRAFIT X

Fréquence (Hz)	63	125	250	500	1000	2000	4000	8000
Atténuation moyenne (dB)	33,1	34,6	34,2	35,8	38,2	38,0	42,9	45,2
Écart type (dB)	4,7	5,6	6,7	5,7	5,7	5,3	4,5	6,0
Protection supposée (dB)	28,4	29,0	27,5	30,1	32,5	32,7	38,4	39,2

SNR=35dB H=35dB, M=32dB, L=30dB

PELTOR

## Optime™ III H540A

Fréquence (Hz)	125	250	500	1000	2000	4000	8000
Atténuation moyenne (dB)	17,4	24,7	34,7	41,4	39,3	47,5	42,6
Écart type (dB)	2,1	2,6	2,0	2,1	1,5	4,5	2,6
Protection supposée (dB)	15,3	22,1	32,7	39,3	37,8	43,0	40,0

SNR=35dB H=40dB, M=32dB, L=23dB

PELTOR

## Optime™ III H540B

Fréquence (Hz)	125	250	500	1000	2000	4000	8000
Atténuation moyenne (dB)	17,5	24,5	34,5	41,4	39,5	47,3	42,0
Écart type (dB)	2,3	2,7	2,0	2,2	2,0	4,4	2,8
Protection supposée (dB)	15,2	21,8	32,5	39,2	37,5	42,9	39,2

SNR=35dB H=40dB, M=32dB, L=23dB

PELTOR

## Optime™ III H540P3\*

Fréquence (Hz)	125	250	500	1000	2000	4000	8000
Atténuation moyenne (dB)	17,1	24,5	34,8	40,2	39,6	46,7	43,1
Écart type (dB)	2,3	2,8	2,2	2,0	1,8	4,2	2,5
Protection supposée (dB)	14,8	21,7	32,6	38,2	37,8	42,5	40,6

SNR=34dB H=40dB, M=32dB, L=22dB

PELTOR

## BULLS'EYE III

Fréquence (Hz)	125	250	500	1000	2000	4000	8000
Atténuation moyenne (dB)	17,4	24,7	34,7	41,4	39,3	47,5	42,6
Écart type (dB)	2,1	2,6	2,0	2,1	1,5	4,5	2,5
Protection supposée (dB)	15,3	22,1	32,7	39,3	37,8	43,0	40,0

SNR=35dB H=40dB, M=32dB, L=23dB

3M

## SOLAR

Fréquence (Hz)	63	125	250	500	1000	2000	4000	8000
Atténuation moyenne (dB)	23,7	30,8	36,1	39,2	39,5	35,8	42,1	46,1
Écart type (dB)	6,7	6,5	6,7	4,7	3,9	4,9	3,1	3,3
Protection supposée (dB)	17,0	24,3	29,4	34,5	35,6	30,9	39,0	42,8

SNR=36dB H=34dB, M=34dB, L=31dB

3M

## NO-TOUCH

Fréquence (Hz)	63	125	250	500	1000	2000	4000	8000
Atténuation moyenne (dB)	30,4	32,3	31,3	33,5	36,1	37,4	47,8	46,5
Écart type (dB)	4,1	4,9	4,1	3,8	3,5	4,3	4,3	5,5
Protection supposée (dB)	26,3	27,4	27,2	29,7	32,6	33,1	43,5	41,0

SNR=35dB H=35dB, M=32dB, L=30dB

3M

## 1120/1130

Fréquence (Hz)	63	125	250	500	1000	2000	4000	8000
Atténuation moyenne (dB)	22,9	27,3	30,8	33,5	36,5	39,0	46,9	45,3
Écart type (dB)	4,1	5,4	5,6	5,9	4,0	3,7	4,7	4,6
Protection supposée (dB)	18,8	21,9	25,2	27,6	32,5	35,3	42,2	40,7

SNR=34dB H=37dB, M=31dB, L=27dB

3M

## 1100/1110

Fréquence (Hz)	63	125	250	500	1000	2000	4000	8000
Atténuation moyenne (dB)	30,0	33,1	36,3	38,4	38,7	39,7	48,3	44,4
Écart type (dB)	3,9	5,0	7,4	6,2	5,6	4,3	4,5	4,4
Protection supposée (dB)	26,1	28,1	28,9	32,2	33,1	35,4	43,8	40,0

SNR=37dB H=37dB, M=34dB, L=31dB



## Une seule source pour plus de sécurité

Depuis 2008, les produits renommés de Peltor™ et d'E-A-R™ ont élargi de façon significative la gamme de produits de protection des oreilles, des yeux, du visage et de la tête. Vous bénéficierez de notre expertise technique et normative dans le domaine de la santé au travail.

Protégez mieux vos employés et vous-mêmes avec des équipements de protection individuelle qui satisfont vos exigences et qui répondent parfaitement à vos besoins.

## Un pari sûr pour des performances encore meilleures

Ce nouveau portefeuille de produits du groupe 3M™ présente un énorme avantage pour vous en tant que client, car en alliant nos forces nous sommes en mesure de développer des produits de protection individuelle encore plus confortables et plus proches de vos besoins : le choix c'est la sécurité.

Cela se traduit par une protection accrue, un plus grand confort et une meilleure productivité. Qualité, innovation et savoir-faire continueront à être les caractéristiques distinctes de chacun de nos produits – pour plus de sécurité et de facilité d'utilisation.

Pour répondre aux questions que vous pouvez avoir sur la santé au travail, les contacts que vous avez déjà établis seront toujours à votre disposition avec le même sens du service auquel vous êtes accoutumé.

## Gamme d'équipements de protection individuelle\*

Les gammes combinées de produits 3M™, Peltor™ et E-A-R™ comprennent des produits innovateurs de haute qualité pour protéger les individus au travail.

En voici quelques exemples :

### Protection respiratoire



### Protections auditives actives & passives



### Protection des yeux



### Protection de la tête



### Protection de soudure



### Combinaisons de travail



\*Photos d'exemples de produits

Consultez notre site web [www.3m.com/fr/securete](http://www.3m.com/fr/securete)



**3M**

**3M France**

**Solutions pour la Protection Individuelle**

Bd de l'Oise

95006 Cergy Pontoise Cedex

France

tél : +33 (0)1.30.31.65.96

Fax : + 33(1)30.31.65.55

Email : [3m-france-epi@mmm.com](mailto:3m-france-epi@mmm.com)

Adresse site web : [www.3m.com/fr/secureite](http://www.3m.com/fr/secureite)

Prière de recycler.

© 3M™ 2011. Tous droits réservés.