

PROMOTION E.P.I. & VÊTEMENTS DE TRAVAIL · ÉTÉ 2019

Valable du 15.05.2019 au 30.09.2019 sous réserve d'épuisement de stock



73,00 €
+ TVA

RUN-R 600 HIGH :
- Tailles: 35 à 48
Réf.: RUNR600-H



73,00 €
+ TVA

RUN-R 600 LOW :
- Tailles: 35 à 48
Réf.: RUNR600-B



72,00 €
+ TVA

VELOCITY 2.0 BLUE LOW :
- Tailles: 39 à 47
Réf.: 643850



Gaston MILLE

185,00 €
+ TVA

MILLENIUM PROTECT :
- Kit de 5 paires :
[T.S x 1 (35 - 39) | T.M x 2 (40 - 44) | T.L x 2 (45 - 48)]
Réf.: MLPPUK



65,00 €
+ TVA

RACING EVO (noir/rouge) :
- Tailles : 38 à 48
Réf.: 07515-RSNR



9,00 €
+ TVA

LUNETTES AVATAR :
Réf.: 1034831



12,00 €
+ TVA

SURLUNETTES AVATAR OTG :
Réf.: 1035810



7,80 €
+ TVA

UVEX I-3 (solaires) :
Réf.: 9190.282



19,00 €
+ TVA

POLO DASSY ORBITAL :
- Tailles: XS à 4XL
Réf.: ORB220GB-.. (gris anthracite/bleu azur)



47,00 €
+ TVA

BERMUDA DASSY COSMIC :
- Tailles: 36 à 66
Réf.: COS250NG-.. (noir/gris anthracite)
COS250GN-.. (gris anthracite/noir)



115,00 €
+ TVA

SET CONSTRUCTION TITAN :
Réf.: 1011898



39,00 €
+ TVA

HARNAIS TITAN :
Réf.: 1011891



79,00 €
+ TVA

Longe MANYARD ME86 :
Réf.: 1005325



9,90 €
+ TVA
/paire

GANTS HYFLEX :
- Tailles : 8 à 11
Réf.: 11-931

Ansell



1,90 €
+ TVA
/paire

GANTS FEELPRO :
- Tailles : 6 à 11
Réf.: FEELPRO

ROSTAING
TALENTS IN HANDS

REINERT

AUTOMOBILE INDUSTRIE SÉCURITÉ



PUMA SAFETY

69,00 € + TVA

72,00 € + TVA

RIO BLACK LOW
- S3 SRC
- Tailles: 39 à 47
Réf.: 642750

RIO BLACK MID
- S3 SRC
- Tailles: 39 à 47
Réf.: 632250



PUMA SAFETY

79,00 € + TVA

VELOCITY 2.0 YELLOW MID
- S3 ESD HRO SRC
- Tailles: 39 à 47
Réf.: 633880

74,00 € + TVA

VELOCITY 2.0 BLACK LOW
- S3 ESD HRO SRC
- Tailles: 39 à 47
Réf.: 643840

72,00 € + TVA

VELOCITY 2.0 BLUE LOW
- S1P ESD HRO SRC
- Tailles: 39 à 47
Réf.: 643850

METAL FREE



PUMA SAFETY

61,00 € + TVA

64,00 € + TVA

CROSS TWIST LOW
- S3 HRO SRC
- Tailles: 39 à 47
Réf.: 643100

CROSS TWIST MID
- S3 HRO SRC
- Tailles: 39 à 47
Réf.: 633140



PUMA SAFETY

67,00 € + TVA

67,00 € + TVA

AVIAT LOW
- S1P ESD SRC
- Tailles: 37 à 47
Réf.: 640891

XELERATE LOW
- S1P HRO SRC
- Tailles: 39 à 47
Réf.: 643070

Nouveau: SAFETY KNIT®
STEP IN COMFORT - la tige textile extrêmement flexible et avec un ajustement parfait se porte comme une chaussette. La tige de SAFETY KNIT®, combinaison de fibres synthétiques de haute qualité, offre une capacité de résistance énorme et une bonne respiration, tout en étant hyper souple.



SAFETY FOOTWEAR



65,00 €
+ TVA

RACING EVO (noir) :
- S3 SRC
- Embout et intercalaire non métalliques
- Tailles : 38 à 48
Réf.: 07515-NRNR



63,00 €
+ TVA

SPORT EVO (noir) :
- EN ISO 20345 S3 SRC
- Embout et intercalaire non métalliques
- Tailles : 38 à 48
Réf.: 07516-NRNR



69,00 €
+ TVA

RACING EVO (bleu) :
- S3 SRC
- Embout et intercalaire non métalliques
- Tailles : 38 à 48
Réf.: 07515-AZAZ



65,00 €
+ TVA

RACING EVO (noir/rouge) :
- EN ISO 20345 S3 SRC
- Embout et intercalaire non métalliques
- Tailles : 38 à 48
Réf.: 07515-RSNR



63,00 €
+ TVA

RACING EVO (noir/rouge) :
- EN ISO 20345 S3 SRC
- Embout et intercalaire non métalliques
- Tailles : 38 à 48
Réf.: 07516-RSNR



25,00 €
+ TVA

Chaise pliable SPARCO :
- Dimensions : H. 80 x L. 60 x P. 45 cm
- Armature en tubes aluminium
Réf.: PADDOCK

uvex



86,00 €
+ TVA

UVEX-1 HIGH
- EN ISO 20345 S3 SRC
- Tailles: 35 à 52
Réf.: 8517.2



81,00 €
+ TVA

UVEX-1 LOW
- EN ISO 20345 S3 SRC
- Tailles: 35 à 52
Réf.: 8516.2



81,00 €
+ TVA

UVEX-1 SANDAL
- EN ISO 20345 S1P SRC
- Tailles: 35 à 52
Réf.: 8536.2



MILLENIUM PROTECT

Gaston MILLE™



185,00 €
+ TVA

Kit de 5 paires :
[T.S x 1 (35 - 39) | T.M x 2 (40 - 44) | T.L x 2 (45 - 48)]



La sur-chaussure de sécurité pour visiteurs
- EN 12568 & EN ISO 20345 : 2004/A1:2007
- Embout de Sécurité (résistant jusqu'à 200J)
- Semelle de marche résistante à l'abrasion et aux hydrocarbures
- Chaussant large
- Matière TPU étanche et lavable
- Languette de protection du cou de pied
- Embout : Acier
- Bride de maintien élastique
Réf.: MLPPUK



100 %
METAL
FREE



73,00 €
+ TVA



73,00 €
+ TVA

RUN-R 600 HIGH | S3 SRC
RUNR600-H | du 35 au 48

RUN-R 600 LOW | S3 SRC
RUNR600-B | du 35 au 48

Chaussures RUN-R 600 S3 SRC

- Semelle **PU2D** ultra flexible et ultra adhérente | résiste aux huiles et hydrocarbures et absorbe les chocs
- Tige cuir pleine fleur hydrofuge
- Doublure polyester mesh 3D
- Embout metal free
- Semelle anti-perforation metal free
- Semelle de propreté anatomique avec absorbeurs de chocs avant et arrière



100 %
METAL
FREE

Chaussures RUN-R 400 S3 SRC

- EN ISO 20345 : 2011
- Semelle PU2D
- Doublure polyester mesh 3D
- Embout metal free
- Semelle anti-perforation metal free
- Semelle de propreté anatomique avec absorbeurs de chocs avant et arrière
- Tailles : 37 à 48



57,00 €
+ TVA



57,00 €
+ TVA

Réf.: RUNR400-H (modèle haut)

Réf.: RUNR400-B (modèle bas)



SUXXEED® S3 SRC

Semelle PU2D | tige cuir hydrosuede huilé | doublure Climate Airmesh | embout composite | semelle anti-perforation metal free | semelle de propreté amovible | poids 570 g (S3 low) et 615 g (S3) en pointure 42 | tailles: 37 à 48 | EN ISO 20345 : 2011

Modèles amagnétiques très légers et flexibles pour artisans, industrie, logistique, services, collectivités et milieux humides



42,00 €
+ TVA



42,00 €
+ TVA

100 %
METAL
FREE

Réf.: 6263800 (modèle haut)

Réf.: 6263801 (modèle bas)



SUXXEED OFFROAD
TOUT TERRAIN
LÉGÈRES | FLEXIBLES

100 %
METAL
FREE



44,00 €
+ TVA



40,00 €
+ TVA

Tailles: 36 à 48
Réf.: 6261601

Tailles: 36 à 48
Réf.: 6261602

EN ISO 20345 : 2011 - S3 CI SRC

Les + produits

- Semelle PU2D ultra-adhérente (SRC), excellente absorption des chocs
- Bout recouvert en PU pour une durée de vie allongée de la chaussure
- 100% metal free pour plus de légèreté & de flexibilité
- Bout recouvert en PU pour une durée de vie allongée de la chaussure
- Eléments de protection 100% metal free pour plus de légèreté & de flexibilité
- Tige cuir hydrofuge et nombre de coutures réduit pour une bonne résistance à la pénétration d'eau



BOUT RECOUVERT EN PU
durée de vie prolongée de
la chaussure

SEMELLE PU2D ENVELOPPANTE
robustesse | protection contre les
liquides ou la boue | stabilité et maintien
de la cheville | absorption des chocs
exceptionnelle (supérieure à 40J)

ALPHA PRO S3 CI SRC

Spécifique BTP

Semelle PU2D | tige cuir fleur pigmenté résistant à la pénétration de liquides, soufflet étanche en cuir | doublure 3D-Distance-Mesh | embout acier | semelle anti-perforation inox | semelle de propreté hydroflex | poids 750 g en pointure 42
POINTR 38 - 48 | EN ISO 20345 : 2011

ADHÉSION TIGE/SEMELLE EXCEPTIONNELLE

Grâce au procédé de cadrage laser unique en Europe dans le secteur des chaussures de sécurité.



49,00 €
+ TVA

Réf.: ALPHA



39,00 €
+ TVA

MUSTANG

- EN ISO 20345: 2011 S3 SRC
- Coquille acier 200 Joule
- Intercalaire anti-perforation acier
- Protection complète avec un système en caoutchouc intégré pour un support de la cheville à 360°
- Idéal dans le BTP
- Tailles: 38 à 48
- Réf.: FW69BBR



footguard®



29,00 €
+ TVA

METAL
FREE

- EN ISO 20345: S3 SRC
- Tailles: 36 à 47

Réf.: 631800

- Éléments de protection non métalliques
- Très souple et très léger
- Sur-embout à l'avant



LEMAITRE

La Sécurité depuis 1974



22,00 €
+ TVA

- STORMIX BAS
- EN ISO 20345: S3 SRC
- Tailles: 35 à 48
- Réf.: STORMIX-B-



22,00 €
+ TVA

- STORMIX HAUT
- EN ISO 20345: S3 SRC
- Embout et intercalaire en acier
- Tailles: 35 à 48
- Réf.: STORMIX-H-

DASSY

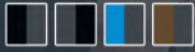
professional workwear

DASSY® SPECTRUM

PANTALON BICOLORE

65% polyester/35% coton, ± 250 g/m²
renforcement nylon Cordura®

noir-gris | gris-noir | bleu-gris | marron-gris
Tailles 36-66



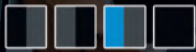
54,00 €
+ TVA
Réf.: SPE250NG-..
(noir/gris)

DASSY® HYPER

VESTE IMPERMÉABLE ET COUPE-VENT

100% polyester, ± 200 g/m²
doublure en mesh 3D

noir-gris | gris-noir | bleu-gris | noir
Tailles XS-3XL



82,00 €

+ TVA

Réf.: HYP200NG-..
(noir/gris)



DASSY® GRAVITY

VESTE SOFTSHELL BICOLORE

75,00 €

+ TVA

Réf.: GRA280GN-..
(gris/noir)



100% polyester, ± 280 g/m²
renforcement nylon Cordura®
noir-gris | gris-noir | bleu-gris | marron-gris
Tailles XS-3XL

D-FLEX

NOUVELLE COLLECTION

DASSY

professional workwear

DASSY® COSMIC

BERMUDA DE TRAVAIL BICOLORE

47,00 €
+ TVA

65 % polyester / 35% coton, ± 250 g/m²
Tailles: 36 - 66

Réf.: COS250NG-.. (noir/gris anthracite)
COS250GN-.. (gris anthracite/noir)



DASSY® ORBITAL

POLO BICOLORE

19,00 €
+ TVA

100% coton, ± 220 g/m²
Tailles: XS - 4XL

Réf.: ORB220GB-.. (gris anthracite/bleu azur)



www.dassy.eu

DASSY

professional workwear



LUGANO

29,00 €
+ TVA

Veste de travail bicolore
65% polyester / 35% coton, ± 300 g/m²
Renforcement nylon Cordura®
Tailles: XS - 3XL
Réf.: LUG300GN-..

HULST

35,00 €
+ TVA

Gilet bicolore
65% polyester / 35% coton, ± 245 g/m²
Tailles: XS - 3XL
Réf.: HUL245GN-..

FELIX

20,00 €
+ TVA

Sweater (Intérieur fleece polaire)
20% polyester / 80% coton, ± 290 g/m²
Tailles: XS - 4XL
Réf.: FEL290G-..

BOSTON

34,00 €
+ TVA

Pantalon poches genoux bicolore
65% polyester / 35% coton, ± 300 g/m²
Renforcement nylon Cordura®
Tailles: 36 - 66
Réf.: BOS300GN-..

VERSAILLES

40,00 €
+ TVA

Cotte à bretelles bicolore
65% polyester / 35% coton, ± 245 g/m²
Renforcement nylon Cordura®
Tailles: 36 - 66
Réf.: VER245GN-..

NOTUS

6,00 €
+ TVA

GENOUILÈRES NOTUS
Réf.: NOTUS

SATURNUS

6,00 €
+ TVA

CEINTURE SATURNUS
Réf.: SATURNUS

CRÉEZ VOTRE IDENTITÉ ET PERSONNALISEZ VOS VÊTEMENTS !

DEMANDEZ VOTRE CATALOGUE 2019

- Sélection complète de T-shirts, sweats, polos, sacs, accessoires, etc ...
- Possibilité d'apposer votre logo
- Pour toute demande : securite@reinert.lu



Gant muni de la technologie SKINSOFT®



6,80 €
+ TVA
/ paire

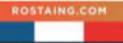
6,40 €
+ TVA
/ carton de 100 paires

HYDROFUGE: Paume en fleur de chèvre avec traitement déperlant SCOTCHGARD.
RESPIRANT: Dos du gant en matière novatrice SKINSOFT® pour plus de souplesse et de légèreté.
CONFORT: Le cuir de chèvre assure un confort à l'utilisateur et un bon grip en milieu humide ou gras.
ABRASION: Bonne résistance selon l'EN 388
OPTION NETTOYAGE: Possibilité de nettoyer le gant pour une utilisation prolongée.

Gant de manutention générale approprié aux opérations logistique et de transport, de maintenance et aux travaux extérieurs.
Tailles: 7 à 12
Sachet de 10 paires / Carton de 100 paires



Réf.: DRIVEVOLB-..



Gant compatible aux écrans tactiles



1,90 €
+ TVA
/ paire

1,80 €
+ TVA
/ carton de 100 paires



ULTRA-RESISTANT: Résiste à 15000 cycles à l'abrasion sur la base de la norme EN 388.
TRES CONFORTABLE: Gant en tricot polyamide sans coutures.
EXCELLENT GRIP: Grâce à l'enduction nitrile mousse légère.
HAUTE VISIBILITE: Coloris différenciateur qui permet d'avoir la garantie d'utiliser le bon gant.
ECO-CONCU: Enduction fine et ergonomique sans DMF.

Gant de protection mécanique approprié aux opérations de maintenance et d'assemblage dans l'industrie, à la logistique et au bâtiment.
Tailles: 6 à 11
Sachet de 10 paires / Carton de 100 paires



Réf.: FEELPRO



Gant conçu pour offrir un confort optimal et une protection intégrale

- Enduction totalement perméable à l'air qui renforce la protection du dos de la main, sans compromettre le confort
- Conception ergonomique garantissant un maintien sûr et confortable pour des performances optimisées et un confort total
- Enduction évitant que le gant n'accroche dans les petits espaces
- Tailles : 8 à 11

Réf.: 11-849..

4,00 €
+ TVA
/ paire

3,60 €
+ TVA
/ carton de 144 paires



Technologie intégrée



EN 388:2016



4121A

HyFlex®
11-849



Gant léger alliant résistance à la coupure avec protection oléofuge

- Enduction totalement perméable à l'air qui renforce la protection du dos de la main, sans compromettre le confort
- Conception ergonomique garantissant un maintien sûr et confortable pour des performances optimisées et un confort total
- Enduction évitant que le gant n'accroche dans les petits espaces
- Tailles : 8 à 11

Réf.: 11-931..

9,90 €
+ TVA
/ paire

9,05 €
+ TVA
/ carton de 144 paires



Technologie intégrée



EN 388:2016



4x42B

HyFlex®
11-931



MILLER

by Honeywell



79,00 €
+TVA

Set antichute TITAN :

- EN 361
- Harnais 1 point
- Longe de 2 mètres avec absorbeur de choc
- 2 mousquetons à vis

Réf.: 1011896



99,00 €
+TVA

Set toiture TITAN :

- EN 361
- Harnais 2 points
- Coulisseau antichute avec corde de 10 mètres

Réf.: 1011895



115,00 €
+TVA

Set construction TITAN :

- EN 361
- Harnais 1 point
- Enrouleur à rappel automatique de 2,5 mètres

Réf.: 1011898



MILLER

by Honeywell



39,00 €
+TVA

Harnais TITAN :

- EN 361
- 2 points (dorsal & sternal)
- Taille universelle

Réf.: 1011891



79,00 €
+TVA

Longe MANYARD ME 86 :

- EN 355
- Longueur : 2 M.
- Longe extensible avec absorbeur d'énergie

Réf.: 1005325



14,00 €
+TVA

Cravate d'ancrage :

- EN 795 B (1996)
- Sangle polyester
- Longueur : 1,5 M.
- Résistance à la rupture > 10 kN

Réf.: 1031461



7,00 €
+TVA

Mousqueton à vis :

- EN 362 classe B
- Ouverture : 30 mm
- Résistance 25 kN

Réf.: 1018960



149,00 €
+TVA

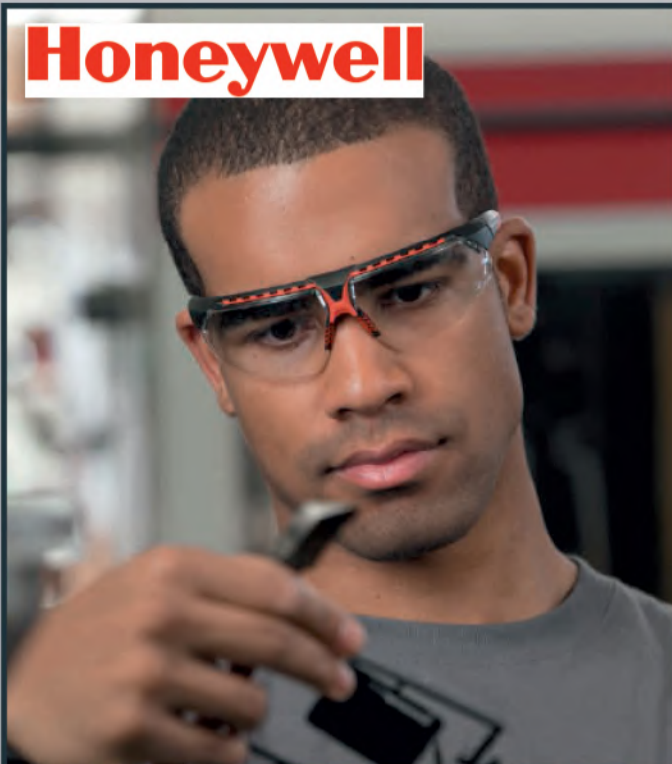
Ligne de vie mobile avec sangle d'ancrage :

- EN 795 b
- Longueur de travail jusqu'à 20 M.
- Peut être utilisée par 1 ou 2 personnes

Réf.: 1031456

Honeywell

INNOVATION EN MATIÈRE DE CONFORT ET D'AJUSTEMENT



9,00 €
+ TVA

LUNETTES AVATAR :
- Oculaire incolore
- Revêtement HydroShield
Réf.: 1034831



12,00 €
+ TVA

SURLUNETTES AVATAR OTG:
- Oculaire incolore
- Revêtement HydroShield
Réf.: 1035810

(Existe aussi dans différents types d'oculaires et différents coloris)



Boucle nasale flottante



Branches ajustables sur 5 niveaux



Extrémité des branches complètement formable

EXCLUSIVITÉ !

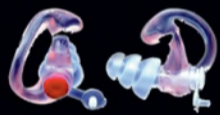


Conçues spécifiquement pour le travailleur, ces lunettes élégantes et personnalisables sont dotées d'une technologie unique qui offre huit points de réglage. Des lunettes taillées sur mesure qui s'adaptent à toutes les morphologies de visages, tout en apportant un maximum de protection.

- 01- Revêtement HydroShield
- 02- Oculaire base 9
- 03- Boucle nasale flottante
- 04- Plaquettes nasales flexibles
- 05- Barre frontale en matériau doux – MMT+
- 06- Système d'aération indirecte
- 07- Branche crantée à angle réglable
- 08- Branches flexibles – MMT+
- 09- Branches et plaquettes nasales souples – MMT+
- 10- Branches à squelette métallique
- 11- Branches enveloppantes avec coussinets doux aux extrémités – MMT+
- 12- Monture ultralégère



Protections auditives
ALVIS AUDIO Mk4



28,00 €
+ TVA
prix / paire

Réf.: MK4-(taille)

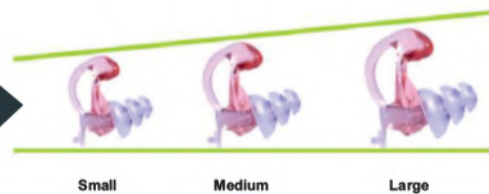


Bouchons anti-bruit en DEMI-MESURE et à ATTÉNUATION PROGRESSIVE !

Bouchons en demi-mesure:

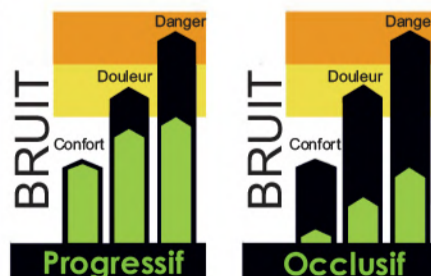
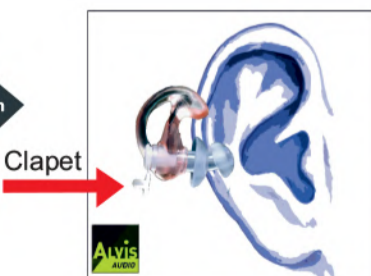
Mesurez la conque de votre oreille

Choisissez votre taille



- de 2 cm = Small
2 à 2,5 cm = Medium
+ de 2,5 cm = Large

Ajustez votre niveau de filtration



Utilisation du clapet de fermeture (fonction 2 en 1):

- En position ouverte, vous bénéficiez d'une atténuation progressive des bruits (bruits peu intenses).
- En position fermée, l'atténuation est permanente, comme un bouchon occlusif (bruits intenses).

ALVIS MK4 n'est pas un bouchon anti-bruit comme les autres, de l'avis des journalistes et professionnels qui l'ont testé, c'est la meilleure protection auditive disponible: elle a été conçue pour des utilisations extrêmes pour protéger votre audition sans vous couper du monde !



5,50 €
+ TVA
/ pièce



(Coiffe intérieure 4 points)

Casque en PE INAP-Master-4

- EN 397
- Coiffe 4 points
- Réf.: 11256029VO (vert)
- 11252VO (jaune)
- 1125505VO (bleu)
- 11251VO (blanc)

10,00 €
+ TVA



Jugulaire textile "Fourche"
Réf.: 220500VO

5,50 €
+ TVA



Jugulaire textile
Réf.: 20404VO

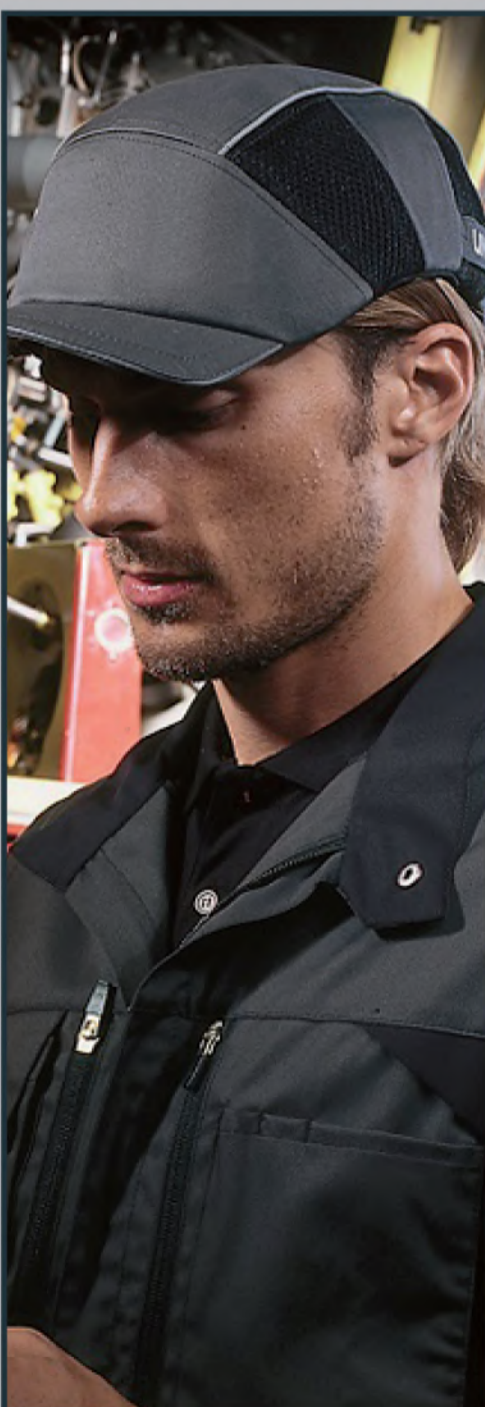
14,00 €
+ TVA



Casquette antiheurt
- EN 812
- Bleu cobalt
Réf.: 12185013



(Coque intérieure)



uvex



17,00 €
+ TVA

UVEX U-CAP HI-VIZ
EN 812
Réf.: 9794.800



17,00 €
+ TVA

UVEX U-CAP HI-VIZ
EN 812
Réf.: 9794.900



12,00 €
+ TVA

UVEX U-CAP PREMIUM
EN 812
Réf.: 9794.200



(Coque intérieure)



5,00 €
+ TVA

UVEX PHEOS
EN 166
Réf.: 9192.215



7,80 €
+ TVA

UVEX I-3 (solaires)
EN 166
Réf.: 9190.282



7,80 €
+ TVA

UVEX SKYGUARD NT
EN 166
Réf.: 9175-275



7,00 €
+ TVA

UVEX SUPER OTG
EN 166
Réf.: 9169.260



uvex

Honeywell



Lunettes A700
 - Oculaire polycarbonate incolore
 - Traitement antibuée, anti-rayures
 - Monture transparente
 Réf.: 1015360

Ecran BIONIC
 - Conception ergonomique avancée
 - Mécanisme de serre-tête à cliquet
 - En polycarbonate transparent antirayures et antibuée
 Réf.: 1011624

Ecran PERFORMA NOVA
 - Ecran facial en 3 parties avec bandeaux à cliquet assurant un ajustement rapide, facile et ferme.
 - Ecran en polycarbonate résistant aux impacts de 120 m/s et agréé au métal fondu.
 Réf.: 820140

uvex



UVEX SILVAIR-AIR 7210
 - EN 149 FFP2
 - Boite de 15 pièces
 Réf.: UVEX7210

UVEX SILVAIR-AIR 7310
 - EN 149 FFP3
 - Boite de 5 pièces
 Réf.: UVEX7310

PORTWEST



Masque P201
 - EN 149 FFP2
 - Boite de 10 pièces
 Réf.: P201

Masque P251
 - EN 149 FFP2
 - Boite de 20 pièces
 Réf.: P251

Masque P351
 - EN 149 FFP3
 - Boite de 20 pièces
 Réf.: P351

Honeywell



Pour 2 recharges achetées de 200 paires Bilsom 303L, 1 distributeur offert (vide - capacité de 400 paires)

Bouchons BILSOM 303L (Sachet de 200 paires)
 - SNR 33 dB
 Réf.: 1006186

DISTRIBUTEUR OFFERT*

Réf.: 1013040

* (valeur : 25 € + TVA ou si acheté seul)

MOLDEX



Bouchons SPARK PLUGS
 - Recharge contenant 250 paires
 - SNR 35 dB
 Réf.: MOLDEX7825

SUPPORT MURAL
 Réf.: MOLDEX7060
 (vendu séparément)