

2017



sparco[®]

OFFICIAL SUPPLIER OF YOUR PASSION

e-mail: teamwork@sparco.it
www.sparcoteamwork.com

Tel. +39 011 22.40.911
Fax +39 011 22.40.900





sparco

Teamwork

Sparco Teamwork è la collezione di prodotti per la sicurezza sul lavoro firmata SPARCO®, pensata per offrire a tutti gli utilizzatori una gamma dallo stile Racing esaltando leggerezza, confort e sicurezza. Calzature e prodotti di assoluta qualità, realizzati nel pieno rispetto delle normative comunitarie vigenti relative ai dispositivi di protezione individuale. Sicurezza, massimo confort e design italiano, inconfondibilmente Racing.

Sparco Teamwork is the safety collection by SPARCO® designed to offer all consumers a Racing style range which is lightweight, comfortable and safe.

High quality Footwear and products, manufactured in full compliance with current regulations on personal protective equipment. Safety, comfort and Italian Design, in unmistakable Racing style.





WELCOME TO THE SPARCO WORLD

1977 > 2017

UNA STORIA DI INNOVAZIONE, PASSIONE E PRIMATI
A HISTORY OF INNOVATION, PASSION AND FIRSTS



1977 > 1987 ▶



ESORDIO VINCENTE

- Dal sogno di due giovani piloti nasce Sparco
- Nasce la prima tuta ignifuga Sparco
- Il primo campionato di Formula 1 lo vince con Nelson Piquet
- Il primo sedile Sparco, Campione Mondiale Rally, è installato su una Lancia 037

WINNING DEBUT

- From the dream of two young drivers Sparco born
- The first fireproof Sparco suit
- Nelson Piquet won the first Formula One Championship
- The first Sparco World Rally Champion seat is in a Lancia 037

1988 > 1997 ▶



LEADER ASSOLUTO

- Sparco entra nel mondo del tuning e nella personalizzazione dell'auto
- Il suo debutto con le Supercar su una Ferrari 360
- La prima trading company: Sparco France
- Nasce in California Sparco US.

ABSOLUTE LEADER

- Sparco enters in tuning world and in car customization
- His debut with the Supercars is in a Ferrari 360
- The first trading company: Sparco France
- In California born Sparco US



1998 > 2007 ▶



GRANDI INNOVAZIONI

- Le Supercar più veloci scelgono Sparco: il carbonio è nel suo futuro
- Sparco diventa leader nei prodotti di sicurezza nel mondo delle competizioni automobilistiche
- Sparco è fornitore ufficiale di McLaren, Peugeot Sport, Lotus, Audi Sport, Mercedes AMG e molti altri ancora
- Sparco apre un nuovo centro di ricerca e sviluppo per i prodotti di ultima generazione, sempre più performanti e innovativi.

MAJOR INNOVATIONS

- The fastest Supercars choose Sparco: the carbon is in his futur
- Sparco become leader in Motorsport for safety products
- Sparco is Official Supplier of McLaren, Peugeot Sport, Lotus, Audi Sport, Mercedes AMG and many others
- Sparco opened a new research and development department for the latest generation of products, more powerful and innovative

2008 > 2017 ▶



EVOLUZIONE A 360°

- Sparco evolve il concetto di tuta rivoluzionando le tecniche di produzione con i progetti Hocotex e Infinity
- Sparco realizza ADV Elite. Un super sedile in carbonio che risponde ampiamente ai severi requisiti della normativa FIA 8862
- Non solo Motorsport: Sparco entra nel mondo del lusso Home and Lifestyle ed in cucina con la prima giacca da chef fire retardant
- Sparco realizza Sparco Prime. La tuta più leggera al mondo. Meno di 600 g
- Sparco domina nel motorsport: oltre 350 Team oggi preferiscono Sparco

360° OF EVOLUTION

- Sparco evolves the concept of suit revolutionizing the production techniques with Hocotex and Infinity projects
- Sparco realizes ADV Elite. A super carbon seat that largely meets the stringent requirements of the FIA 8862 regulations
- Not only Motorsport: Sparco enters in the Home and Lifestyle luxury world and in the "kitchen" with the first fire retardant chef jacket
- Sparco realizes Prime. The lightest suit in the world. Less than 600 g
- Sparco dominates in motorsport: over 350 Team today prefer Sparco



SAFETY SHOES

Grazie alla costante ricerca per la massima protezione dei piloti, SPARCO® propone la nuova linea di scarpe di sicurezza ispirate alle calzature da guida indossate dai migliori piloti nel Motorsport.

On-going research in maximum protection for professional drivers allows SPARCO® to propose a new line of safety shoes inspired by the driving shoes worn by the best Motorsport drivers in the world

Le calzature Sparco Teamwork sono Dispositivi di Protezione Individuale (D.P.I.) di II Categoria con Marcatura CE in conformità alla Direttiva Europea CEE 89/686.

La Norma EN ISO 20345:2011 contraddistingue con una "S" (Safety) le calzature di sicurezza, definendole: calzature con caratteristiche atte a proteggere il portatore da lesioni che possono derivare da infortuni nel settore di lavoro per il quale le calzature sono state progettate, dotate di puntali concepiti per fornire una protezione contro gli urti quando provati ad un livello di energia di 200J.

Sparco Teamwork shoes fall under Class II Personal Protective Equipment (P.P.E.) with CE marking in accordance with European Directive EEC 89/686.

The EN ISO 20345:2011 standard marks safety footwear with an "S" (for Safety), defining it as: Footwear with features designed to protect the wearer from injuries that may result from accidents in the field of work for which the shoes have been designed, with toe caps made to give protection against impact when tested at an energy level of 200J.

CLASSI DI RESISTENZA ALLO SCIVOLAMENTO - SLIP RESISTANCE CODES

SRA	Resistenza allo scivolamento con suolo in ceramica con acqua e detergente Slip resistance tested on ceramic tile wetted with dilute soap solution
SRB	Resistenza allo scivolamento con suolo in acciaio e glicerina Slip resistance tested on smooth steel with glycerol
SRC	Resistenza allo scivolamento con entrambe le condizioni sopra descritte Slip resistance tested under both the above conditions
Tutte le calzature Sparco Teamwork sono certificate con una resistenza allo scivolamento di classe SRC. All Sparco Teamwork shoes are certified with SRC slip resistance.	

NORMATIVA - REGULATIONS EN ISO 20345:2011 CATEGORIA DI SICUREZZA - SAFETY CATEGORY

	SIGLA ACRONYM	SB	S1	S1P	S2	S3
PUNTALE RESISTENTE A 200 JOULES 200 J TOE CAP	S					
RESISTENZA AGLI OLI E IDROCARBURI RESISTANT TO HYDROCARBONS	FO					
ASSORBIMENTO ENERGIA NELLA ZONA TALLONE ENERGY ABSORBING HEEL	E					
ANTISTATICA ANTISTATIC	A					
ANTIPERFORAZIONE ANTIPERFORATION MIDSOLE	P					
IMPERMEABILITA' DINAMICA DELLA TOMAIA DYNAMIC WATER RESISTANT UPPER	WRU					
RESISTENZA ALLO SCIVOLAMENTO SLIP RESISTANCE	SR					



LEGENDA - LEGEND

Requisiti minimi Minimum requirements:

	PUNTALE RESISTENTE A 200 JOULES 200 J TOE CAP
	RESISTENZA AGLI OLI E IDROCARBURI RESISTANT TO HYDROCARBONS
	ASSORBIMENTO ENERGIA NELLA ZONA TALLONE ENERGY ABSORBING HEEL
	ANTISTATICA ANTISTATIC
	ANTIPERFORAZIONE ANTIPERFORATION MIDSOLE
	IMPERMEABILITA' DINAMICA DELLA TOMAIA DYNAMIC WATER RESISTANT UPPER
	RESISTENZA ALLO SCIVOLAMENTO SLIP RESISTANCE

Caratteristiche supplementari Additional features:

	TOMAIA TRASPIRANTE BREATHABLE UPPER
	PROGETTATA IN ITALIA, PRODOTTA IN U.E. ITALIAN DESIGN, MADE IN U.E.
	SENZA COMPONENTI METALLICI METAL FREE
	TOMAIA IN MICROFIBRA MICROFIBRE UPPER
	TOMAIA IN VERA PELLE GENUINE LEATHER UPPER
	CALZATURA LEGGERA TOP LIGHTNESS

SUOLA • SOLE **FLATGRIP**

SRC



RACING EVO



SPORT EVO



URBAN EVO



Suola leggera in Poliuretano bi-densità di derivazione RACING disegnata ergonomicamente sulla pianta del piede per garantire un'elevata superficie di appoggio nei reali punti di contatto con il suolo pur mantenendo una forma snella e filante.

- BATTISTRADA: il particolare disegno spigato garantisce un elevato grip ed un rapido deflusso di eventuali liquidi.
- TACCO EASY DRIVE: il design arrotondato rende le calzature particolarmente adatte a tutti i lavoratori che utilizzano anche l'auto nella propria attività.
- ANTISHOCK: assorbimento dell'energia nella zona del tallone.
- ANTISTATIC: protezione antistatica secondo la normativa di riferimento.
- OIL RESISTANT: resistente agli oli e idrocarburi secondo la normativa di riferimento.

A lightweight dual density PU sole created for racing, ergonomically designed to ensure a high supporting surface at real points of contact with the ground while maintaining a slim and streamlined shape.

- OUTSOLE: "Herringbone" design ensures good grip and rapid outflow of any liquids.
- EASY DRIVE HEEL: The rounded design of the heel makes the shoe particularly suitable for all professional drivers.
- ANTISHOCK: Energy absorption in the heel area.
- ANTISTATIC: Antistatic protection as required by regulations.
- OIL RESISTANT: Resistance to oils and hydrocarbons as specified by the reference standards.

SOLETTA • INSOLE



SUOLA • SOLE **DRIVE**

SRC



TOURING



Suola leggera in Poliuretano bi-densità dal design RACING derivato direttamente dalle soles delle calzature per piloti.

- BATTISTRADA: la caratteristica texture quadrilatera è in grado di garantire un elevato grip in tutte le condizioni di utilizzo.
- TACCO EASY DRIVE: il design arrotondato rende le calzature particolarmente adatte a tutti i lavoratori che utilizzano anche l'auto nella propria attività.
- ANTISHOCK: assorbimento dell'energia nella zona del tallone.
- ANTISTATIC: protezione antistatica secondo la normativa di riferimento.
- OIL RESISTANT: resistente agli oli e idrocarburi secondo la normativa di riferimento.

Lightweight dual density PU sole and racing design derived directly from the soles of shoes for professional drivers.

- OUTSOLE: Distinctive quadrilateral texture ensures good grip under all conditions.
- EASY DRIVE HEEL: The rounded design of the heel makes the shoe particularly suitable for all professional drivers.
- ANTISHOCK: Energy absorption in the heel area.
- ANTISTATIC: Antistatic protection as required by regulations.
- OIL RESISTANT: Resistance to oils and hydrocarbons as specified by the reference standards.

SOLETTA • INSOLE



SUOLA • SOLE **RUN**

SRC



PRACTICE



Suola ultraleggera in Poliuretano mono-densità pensata per un utilizzo intensivo dove vi sono frequenti flessioni del piede.

- BATTISTRADA: le diverse sezioni geometriche offrono una superficie di appoggio modulare che garantisce un elevato confort e massimo grip in tutte le condizioni.
- TACCO ANTISLIP: le speciali scanalature sono studiate per favorire un veloce deflusso di eventuali liquidi.
- ANTISHOCK: assorbimento dell'energia nella zona del tallone.
- ANTISTATIC: protezione antistatica secondo la normativa di riferimento.
- OIL RESISTANT: resistente agli oli e idrocarburi secondo la normativa di riferimento.

Lightweight mono-density PU sole designed for intensive use with frequent bending of the foot.

- OUTSOLE: the several geometric sections offer an area of modular support to ensure comfort and maximum grip under all conditions.
- ANTISLIP HEEL: Special grooves designed to allow fast outflow of any liquids.
- ANTISHOCK: Energy absorption in the heel area.
- ANTISTATIC: Antistatic protection as required by regulations.
- OIL RESISTANT: Resistance to oils and hydrocarbons as specified by the reference standards.

SOLETTA • INSOLE



SUOLA • SOLE **STREET**

SRC



CHALLENGE



Suola in Poliuretano bi-densità progettata per favorire un utilizzo dinamico e muoversi in sicurezza in tutte le situazioni.

- BATTISTRADA: design studiato per garantire il massimo appoggio e grip in ogni condizione di utilizzo.
- TACCO ANTISLIP: il disegno semplice favorisce un efficiente deflusso di eventuali liquidi.
- ANTISHOCK: assorbimento dell'energia nella zona del tallone.
- ANTISTATIC: protezione antistatica secondo la normativa di riferimento.
- OIL RESISTANT: resistente agli oli e idrocarburi secondo la normativa di riferimento.

Dual-density PU sole designed for a dynamic use and safe motion in all situations.

- OUTSOLE: designed to provide maximum support and grip in all conditions.
- ANTISLIP HEEL: Special design allowing efficient outflow of any liquids.
- ANTISHOCK: Energy absorption in the heel area.
- ANTISTATIC: Antistatic protection as required by regulations.
- OIL RESISTANT: resistance to oils and hydrocarbons as specified by the reference standards.

SOLETTA • INSOLE



RACING EVO



Calzatura di sicurezza S3 a stivaletto di derivazione Racing in pregiata pelle liscia e scamosciata, elegante, confortevole e resistente, ideale per impiego outdoor.

CERTIFICAZIONE : S3 - SRC
 PUNTALE: in composito resistente a 200J.
 SOTTOPIEDE: anti-perforazione in fibra tessile
 SUOLA: iniettata in PU Bidensità con assorbimento di energia sul tallone
 SOLETTA REMOVIBILE: antistatica in PU con termoformatura ergonomica
 FODERA INTERNA: in Mesh traspirante
 TOMAIA: in pregiata Pelle Liscia e scamosciata resistente alla penetrazione dell'acqua, linguetta in morbido Nylon ed inserti in Microfibra anti-graffio
 EXTRA: Tallone con rinforzo anti-scalzamento, Metal free, cinturino in velcro per fasciare la caviglia, lacci tecnici "easy-lacing"

S3 mid-cut safety shoe of fine smooth leather and suede, elegant, comfortable and durable racing design ideal for outdoor use.

CERTIFICATION: S3 - SRC
 TOE CAP: 200J resistant composite
 INSOLE: Anti-perforation textile fibre
 SOLE: Dual density PU injected with energy absorption in the heel
 REMOVABLE INSOLE: Antistatic PU with ergonomic thermoforming
 LINING: Breathable mesh
 UPPER: Fine smooth water-resistant leather and suede, soft nylon tongue and anti-scratch microfibre protection
 EXTRA: Metal-free, heel with anti-slip reinforcement, Velcro ankle strap "easy-lacing" laces

CE EN ISO 20345:2011

S3 | SRC

Size: 38-48



07515..NRNR



07515..GRNR



07515..GSNR

SPORT EVO



Calzatura di sicurezza bassa S1P in pregiata pelle scamosciata (variante colore S3 in pelle scamosciata idrorepellente) molto confortevole e resistente, adatta a tutti gli usi, ottima per impiego outdoor.

CERTIFICAZIONE : S1P / S3 - SRC
 PUNTALE: in composito resistente a 200J.
 SOTTOPIEDE: anti-perforazione in fibra tessile
 SUOLA: iniettata in PU Bidensità con assorbimento di energia sul tallone
 SOLETTA REMOVIBILE: antistatica in PU con termoformatura ergonomica
 FODERA INTERNA: in Mesh traspirante
 TOMAIA: in pregiata Pelle scamosciata con inserto al tallone in Microfibra anti-graffio (variante colore S3 in pelle scamosciata idrorepellente)
 EXTRA: Tallone con rinforzo anti-scalzamento, Metal free

S1P low-cut fine suede safety shoe, particularly comfortable and durable (S3 colour version made of water-repellent suede), suitable for all uses, excellent for outdoor use.

CERTIFICATION: S1P / S3 - SRC
 TOE CAP: composite resistant to 200J
 INSOLE: anti-perforation textile fibre
 SOLE: Dual density PU injected with energy absorption in the heel
 REMOVABLE INSOLE: antistatic PU with ergonomic thermoforming
 LINING: Breathable mesh
 UPPER: Bine suede with anti-scratch microfibre heel (S3 colour version made of water-repellent suede)
 EXTRA: Metal-free, heel with anti-slip reinforcement

CE EN ISO 20345:2011

S1P | SRC

Size: 38-48



S3 | SRC

Size: 38-48



07516..AZVF



07516..GRGF



07516..NRRS



07516..NRNR

URBAN EVO



Calzatura di sicurezza bassa S1P in stile sneaker, confortevole e adatta ad un uso prolungato in ambiente professionale e urbano.

CERTIFICAZIONE : S1P - SRC
 PUNTALE: in composito resistente a 200J.
 SOTTOPIEDE: anti-perforazione in fibra tessile
 SUOLA: iniettata in PU Bidensità con assorbimento di energia sul tallone
 SOLETTA REMOVIBILE: antistatica in PU con termoformatura ergonomica
 FODERA INTERNA: in Mesh traspirante
 TOMAIA: in Nylon con rinforzi pregiata Pelle scamosciata
 EXTRA: Tallone con rinforzo anti-scalzamento, Metal free

S1P low-cut sneaker style safety shoe, comfortable and suitable for prolonged use in professional and urban environments.

CERTIFICATION: S1P - SRC
 TOE CAP: 200J resistant compound
 INSOLE: Anti-perforation textile fibre textile fiber
 SOLE: Dual density PU injected with energy absorption in the heel
 REMOVABLE INSOLE: Antistatic PU with ergonomic thermoforming
 LINING: Breathable mesh
 UPPER: Nylon with fine suede reinforcements
 EXTRA: Metal-free, heel with anti-slip reinforcement

CE EN ISO 20345:2011

S1P | **SRC**

Size: 38-48



07518..BMGR



07518..GRGF



07518..VOBM



07518..NRNR

PRACTICE



Calzatura di sicurezza bassa S1P ultra-leggera stile Running in mesh 3D traspirante e microfibra anti-graffio, ideale per uso indoor.

CERTIFICAZIONE : S1P - SRC
 PUNTALE: in composito resistente a 200J.
 SOTTOPIEDE: anti-perforazione in fibra tessile
 SUOLA: incollata in PU Monodensità con assorbimento di energia sul tallone
 SOLETTA REMOVIBILE: antistatica in PU con termoformatura ergonomica
 FODERA INTERNA: in Mesh traspirante
 TOMAIA: in Mesh 3D Traspirante e Microfibra anti-graffio ad alta resistenza all'abrasione
 EXTRA: Tallone con rinforzo anti-scalzamento

S1P low-cut ultra-lightweight running style safety shoe made of breathable 3D mesh and anti-scratch microfibre, ideal for indoor use.

CERTIFICATION: S1P - SRC
 TOE CAP: 200J resistant compound
 INSOLE: Anti-perforation textile fibre
 SOLE: Cemented monodensity PU
 REMOVABLE INSOLE: antistatic PU with ergonomic thermoforming
 LINING: Breathable mesh
 UPPER: 3D breathable mesh with scratchproof and abrasion-resistant microfibre protection
 EXTRA: heel with anti-slip reinforcement

CE EN ISO 20345:2011

S1P | **SRC**

Size: 36-48



07517..VFAZ



07517..NRFU (Size: 36-43)



07517..NRRN



07517..NRGF



07517..NRVF

TOURING



Calzatura di sicurezza bassa S1P leggera in mesh traspirante e microfibra, ideale per uso indoor.

CERTIFICAZIONE : S1P - SRC
 PUNTALE: in composito resistente a 200J.
 SOTTOPIEDE: anti-perforazione in fibra tessile
 SUOLA: iniettata in PU Bidensità con assorbimento di energia sul tallone
 SOLETTA REMOVIBILE: antistatica in PU con schiuma confort sul tallone
 FODERA INTERNA: in Mesh traspirante
 TOMAIA: in Mesh traspirante con protezioni in Microfibra ad alta resistenza all'abrasione
 EXTRA: Tallone con rinforzo anti-scalzamento

Low-cut lightweight S1P safety shoe of breathable mesh and microfibre, ideal for indoor use.

CERTIFICATION: S1P - SRC
 TOE CAP: 200J resistant compound
 INSOLE: Anti-perforation textile fibre
 SOLE: Dual density PU injected with energy absorption in the heel
 REMOVABLE INSOLE: Antistatic PU with comfort foam in the heel
 LINING: Breathable mesh
 UPPER: Breathable mesh with abrasion-resistant microfibre protection
 EXTRA: Heel with anti-slip reinforcement

CE EN ISO 20345:2011

S1P | **SRC**

Size: 38-48



07514..NRVD



07514..NRAR

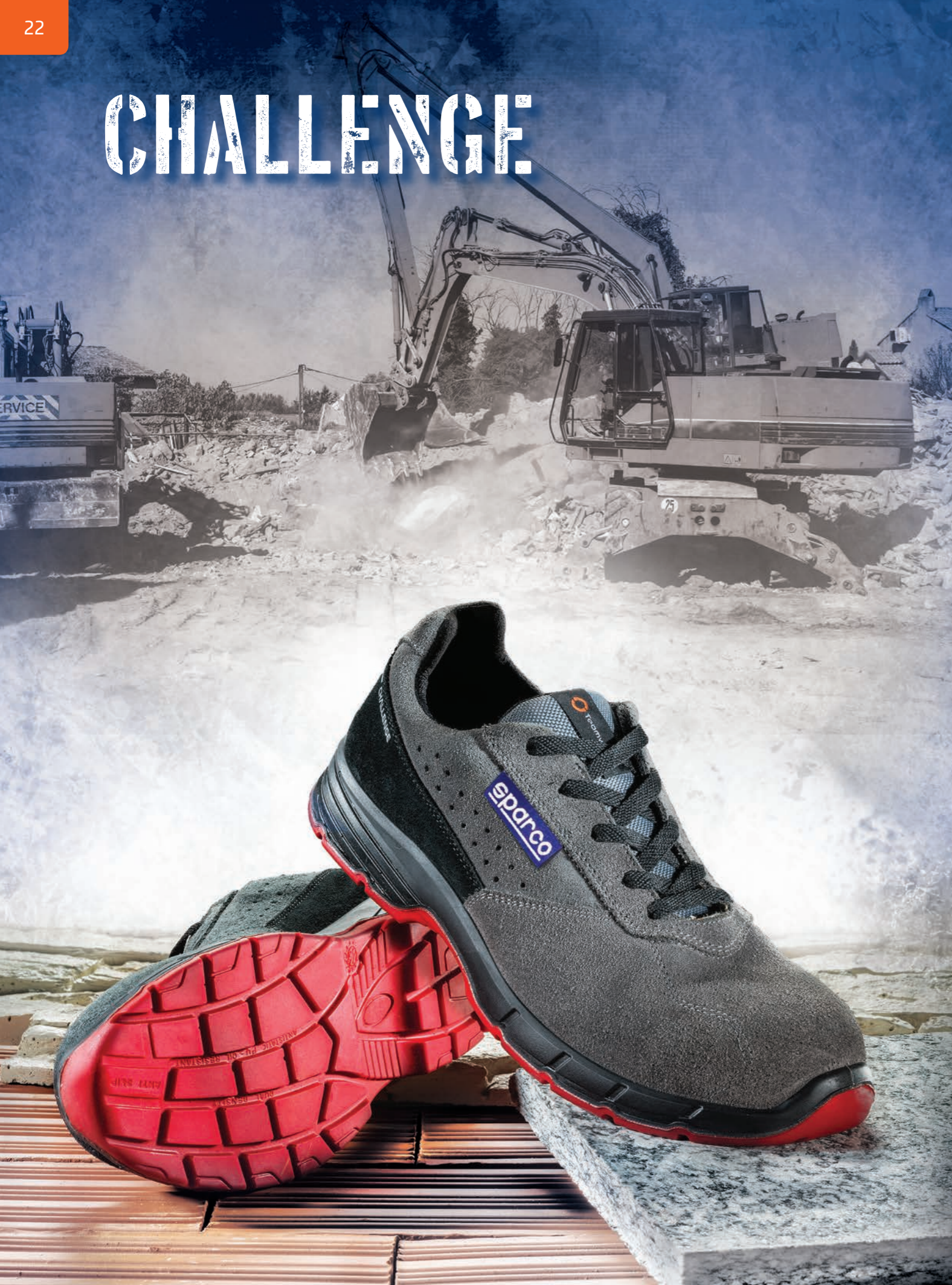


07514..NRRS



07514..GRNR

CHALLENGE



Calzatura di sicurezza bassa S1P in pregiata pelle di bufalo, molto resistente e adatta a tutti i tipi di utilizzo (outdoor e indoor).

CERTIFICAZIONE : S1P - SRC
 PUNTALE: in composito resistente a 200J.
 SOTTOPIEDE: anti-perforazione in fibra tessile
 SUOLA: iniettata in PU Bidensità con assorbimento di energia sul tallone
 SOLETTA REMOVIBILE: antistatica in PU
 FODERA INTERNA: in Mesh traspirante
 TOMAIA: in pregiata pelle di bufalo ad alta resistenza all'abrasione
 EXTRA: Tallone con rinforzo anti-scalzamento, Metal free

Low-cut S1P safety shoe of fine buffalo leather, particularly durable and suitable for all types of use (indoor and outdoor).

CERTIFICATION: S1P - SRC
 TOE CAP: 200J resistant compound
 INSOLE: Anti-perforation textile fibre
 SOLE: Dual density PU injected with energy absorption in the heel
 REMOVABLE INSOLE: Antistatic PU
 LINING: Breathable mesh
 UPPER: Fine abrasion-resistant buffalo leather
 EXTRA: Metal-free, heel with anti-slip reinforcement

CE EN ISO 20345:2011

S1P | **SRC**

Size: 36-48



07519..GSNR



07519..GRNR



07519..NRNR



ACCESSORIES



MIX-3 WORK SUIT

Size: S-XXL



002004NR.. | 002004RS.. | 002004AZ.. | 002004GRS..



Tuta da lavoro in tessuto misto altamente traspirante.
 COMPOSIZIONE: Tessuto monostrato misto cotone/poliestere
 CARATTERISTICHE: Caviglie in tessuto con chiusura regolabile. Inserti sottomanica per una maggiore mobilità. Tasca su petto e tasca su pantalone posteriore. Spalline in stile Racing.

Work suit made with highly breathable and resistant fabric.
 COMPOSITION: Cotton/polyester single layer fabric.
 FEATURES: Ankles in a fabric with adjustable opening. Elasticized cuffs. Underarms inserts for a greater mobility. Pocket on chest and pocket on back pants. Shoulders based on Racing design.



SALOPETTE DUNGAREES

Size: S-XXL



0020011AZ.. | 0020011NR..

Salopette con tasche sul davanti e sui lati.
Dungarees with pockets on front and sides.



BASIC UNDERWEAR

Size: XS-XL

Cuciture piatte con filo extra sottile. Utilizzo di due diverse tipologie di materiali all'interno del capo: Jersey estremamente sottile 100% Coolmax e stretch; double traforato per una migliore traspirabilità. Solo le parti in Jersey sono trattate X-Cool silver per una sensazione di freschezza in presenza di alte temperature ad effetto antibatterico.

Flat seams thanks to the use of the extra thin thread. Two different technologies have been used: thin and stretch Jersey 100%Coolmax; double perforated to increase breathability. Jersey parts are treated with X-cool silver for a fresh feeling also with high temperatures, antibacterial effect.




□ 00224B ■ 00224N



□ 00226B ■ 00226N

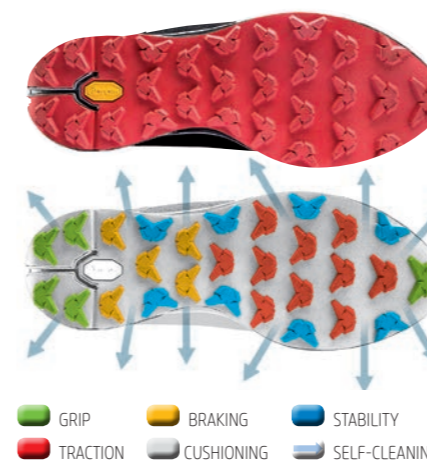
MIX RACE SPORT SHOES

Size: 39-48 | 



Tomaia in rete traspirante con 2 diverse trame. Rinforzo posteriore, laterali e punta in pelle texturizzata. Sistema di allacciatura interno con nastrino passalacci. Soletta interna anatomica preformata. Suola VIBRAM in EVA antistatica, resistente agli oli e agli idrocarburi. CARATTERISTICHE: Massima leggerezza e traspirabilità. Suola VIBRAM ad alto grip con funzione di "shock absorber" e adattamento al terreno per il massimo confort ed il minimo affaticamento. Lacci in 2 differenti colori inclusi nella confezione.

Two types of mesh: high breathability and texture quadrilateral mesh with honeycomb structure. Reinforcements and heel leather textured. Internal lacing system with ribbon loops. Anatomic pre-shaped inner sole. Antistatic VIBRAM sole in EVA, oil and hydrocarbons resistant. FEATURES: Lightweight and breathable. High grip and shock absorber VIBRAM sole for maximum comfort and low stress. Laces in 2 different colours are provided with the package



001216..NR | 001216..NRNR

MECA III WORK GLOVES

Size: S-XL



Dorso in tessuto elasticizzato e stampato resistente all'abrasione. Palmo in pelle sintetica resistente all'abrasione, rinforzo inserito tra pollice e indice. Introduzione di soffietti tra le dita per ottenere una maggiore traspirazione. Cinturino di chiusura con velcro per la regolazione del fitting. The backs of Meca-3 gloves are made from elasticised, printed, scuff resistant fabric. The palms are in synthetic, scuff resistant hide and there are reinforcements positioned between the thumb and index finger. Pads between the fingers provide better breathing. Velcro belt for tighter fitting.



002093RS | 002093AZ | 002093NR



SOFT SHELL

Size: XS-XXL



011764NR.. | 011764BM..

Soft shell in tessuto DROP TEX con felpatura interna.
 COMPOSIZIONE: 47% Poliammide 41% Poliestere 12% Elastane (spalmatura in Poliuretano) 350 g/m².
 CARATTERISTICHE: Tessuto antigoccia e antivento, 3 tasche esterne e bordi polsini elasticizzati. Personalizzabile secondo guideline Sparco.

Soft shell DROP TEX with inside napping.
 COMPOSITION: 47% polyamide 41% polyester 12% elastane (polyurethane) 350 g/m².
 FEATURES: Drop repellent and wind stopper fabric, 3 external pockets and elastic cuffs. It is possible to personalize this item with colours, printings and embroideries (Sparco guideline).

SWEAT SHIRT

Size: XS-XXL



011756NR.. | 011756BM..

Felpa full zip in cotone con tasche laterali.
 COMPOSIZIONE: 100% Cotone smerigliato (garzatura interna) 310 g/m².
 CARATTERISTICHE: Tessuto felpa in morbido cotone smerigliato con polsi, fondo e colletto a costina. Personalizzabile secondo guideline Sparco.

Full zip cotton sweatshirt with lateral pockets.
 COMPOSITION: 100% polished cotton (internal brushed) 310 g/m².
 CHARACTERISTICS: Sweatshirt in soft polished cotton with cuffs and bottom ribs. It is possible to personalize this item with colours, printings and embroideries (Sparco guideline).

POLO

Size: XS-XXL



011886NR.. | 011886BM.. | 011886BI..

COMPOSIZIONE: 100% Cotone Piquè 190 g/m²
 CARATTERISTICHE: Tessuto piquè in morbido cotone traspirante con colletto a costina. Personalizzabile secondo guideline Sparco.

COMPOSITION: 100% cotton 190 g/m²
 FEATURES: Breathable cotton fabric. It is possible to personalize this item with colours, printings and embroideries (Sparco guideline).

PLANET

H 35 x L 65 x P 30 | 68 Lt

016430NR



Borsone con trolley. Tessuto poliestere 600 con inserti in pelle sintetica. Base rinforzata. Fascia tracolla regolabile. Manici in tessuto con chiusura in velcro imbottita. Portanome. Vano maggiore con doppia tasca interna a zip. Tasca interna. Vano porta scarpe. Personalizzabile

Wheeled bag. 600 polyester fabric with synthetic leather inserts. Reinforced base. Adjustable shoulder strap. Carry handles in fabric with Velcro padded closure. Name holder. Large main compartment with double internal zipped pocket. Internal pocket. Shoes compartment. Customizable.

STARS

H 40 x L34 x P 20 | 27 Lt

016432NRBI



Zaino. Tessuto poliestere 600 con inserti in pelle sintetica. Schienale ergonomico e traspirante. Spallacci imbottiti. Tasche laterali e frontale porta oggetti. Ampia tasca frontale con rifiniture in pelle sintetica e vani porta carte, porta penne e tasca con zip. Tasca posteriore imbottita con porta pc, con chiusura di sicurezza, vani porta oggetti e tasca zip. Personalizzabile

Backpack. 600 polyester fabric with synthetic leather inserts. Ergonomic and breathable backrest. Padded shoulder straps. Lateral and front storage pockets. Large front pocket with synthetic leather finishes, document and pen holder compartment with zipped pocket. Laptop padded rear pocket with secure lock, storage compartment and zipped pocket. Customizable

SATELLITE

H 50 x L35 x P 20 | 35 Lt

016431NR



Trolley, bagaglio a mano. Tessuto poliestere 600 e pelle sintetica. Tasca esterna frontale rimovibile con sistema zip ed utilizzabile come zaino, con spallacci e maniglia singola estraibile. Il vano separabile contiene una tasca porta pc imbottita con chiusura di sicurezza e vani porta oggetti. Tasca esterna posteriore e portanome. Maniglia telescopica con base rinforzata. Personalizzabile

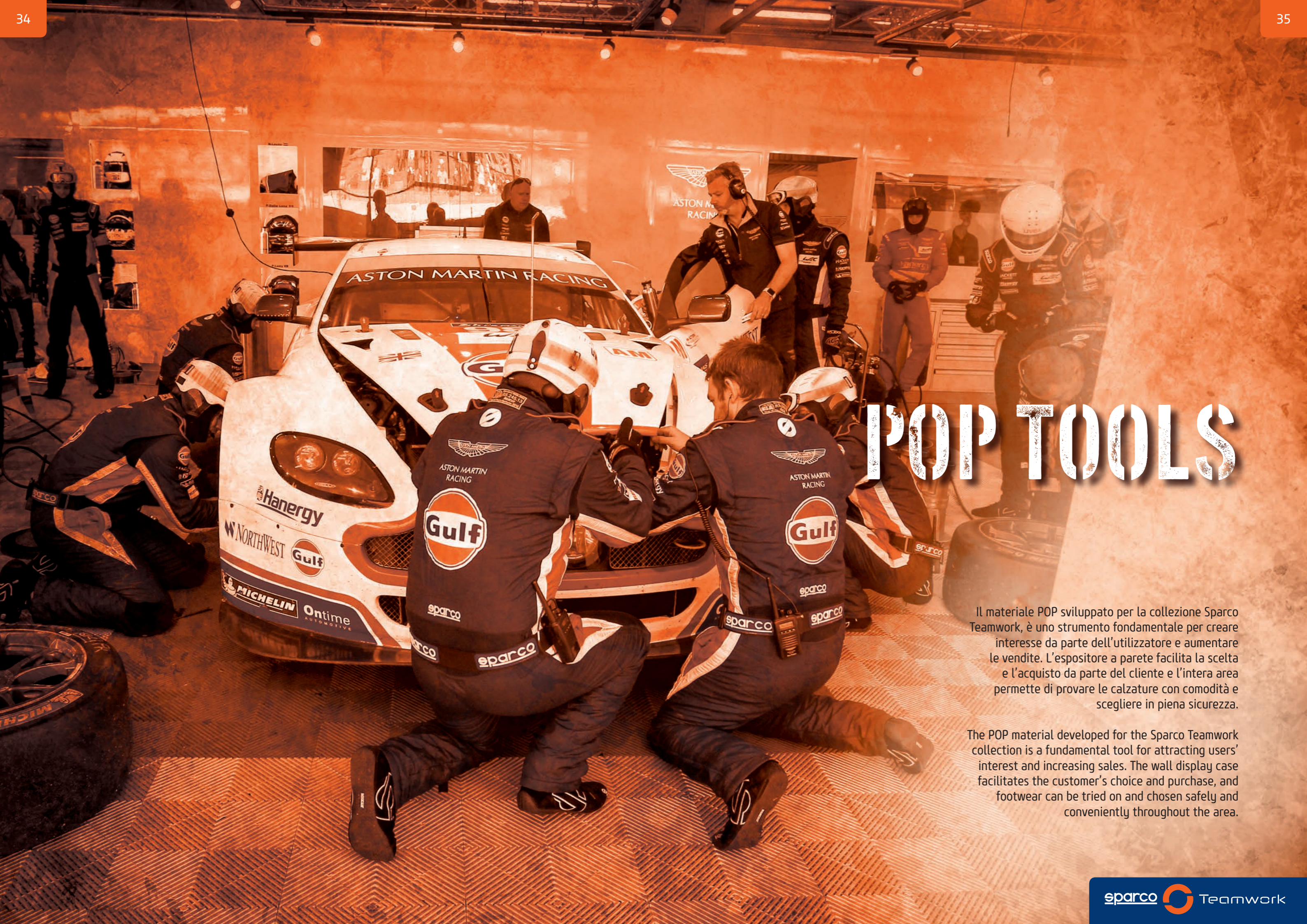
Cabin trolley. 600 polyester fabric and synthetic leather. Exterior removable front pocket zip usable as a backpack, with shoulder straps and single handle pull-out. Exterior rear pocket and name holder. Extendable handle. Customizable

TOOLBAG

01644NGR



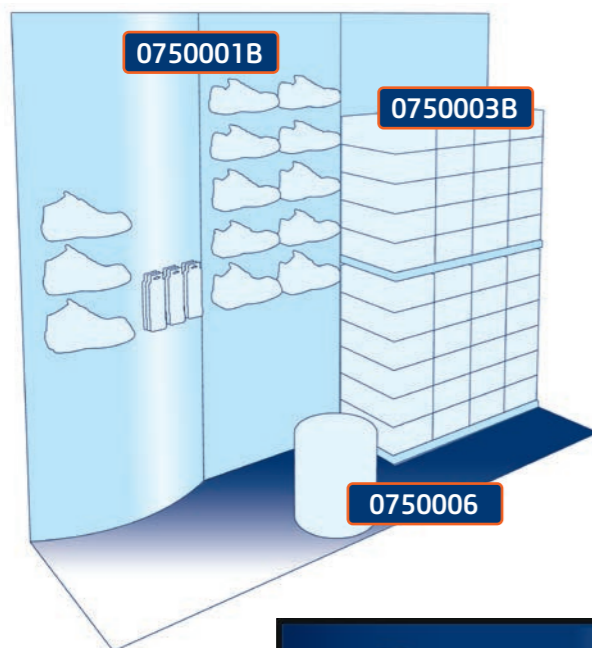
Zainetto dotato di custodia interna porta attrezzi. Comode tasche esterne. Backpack with internal tool holder. Practical outside pockets.



POP TOOLS

Il materiale POP sviluppato per la collezione Sparco Teamwork, è uno strumento fondamentale per creare interesse da parte dell'utilizzatore e aumentare le vendite. L'espositore a parete facilita la scelta e l'acquisto da parte del cliente e l'intera area permette di provare le calzature con comodità e scegliere in piena sicurezza.

The POP material developed for the Sparco Teamwork collection is a fundamental tool for attracting users' interest and increasing sales. The wall display case facilitates the customer's choice and purchase, and footwear can be tried on and chosen safely and conveniently throughout the area.



• Tutto il materiale POP per la collezione Sparco Teamwork è completamente modulare e adattabile alle esigenze di ciascun punto vendita. Gli elementi possono essere combinati tra loro e formare pareti e angoli dedicati all'interno del punto vendita.

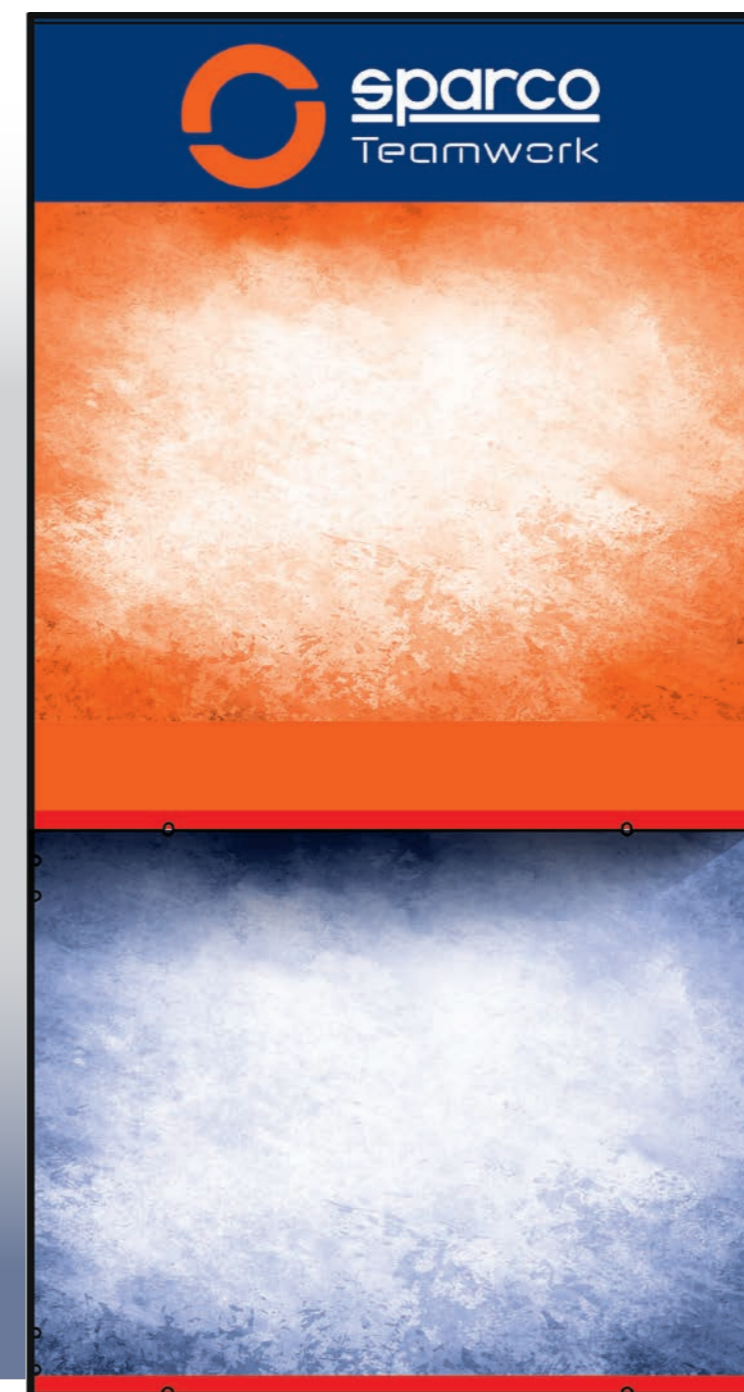
• All the POP material developed for the Sparco Teamwork collection is completely modular and can be adapted to the requirements of each sales outlet. The parts can be combined with one another and form walls and dedicated corners within the sales outlet.

0750001B



COD	DESCRIZIONE	DIMENSIONI
0750001B	Parete espositore per 13 modelli - Wall display for 13 models	b 80+80 x h 220 cm
0750003B	Scaffale espositore - Shelf	b 120 x p 40 x h 220 cm
0750007B	Totem per 6 scarpe - Totem for 6 shoes	ca./approx. b 60 x p 60 x h 160 cm
0750004B	Espositore da banco 1 scarpa - Counter display	ca./approx. b 40 x p 15 x h 45 cm
0750006	Pouf - Pouf	b 35 x h 40 cm

0750003B



0750001B

PARETE ESPOSITORE

composta da parete ricurva 80 x 220 cm + parete lineare 80 x 220 cm in materiale durevole e fornita di strutture metalliche portascarpe e ganci per guanti. Base di lamiera da avvitare alla base. Kit viteria. Confezionato in scatola di cartone già montato. Dimensioni 80 + 80 x 220 cm.

WALL DISPLAY

curved wall 80 x 220 cm + flat wall 80 x 220 cm made by durable material, supplied with metallic shoes supports and gloves hooks. Sheet base to screw to the base. Screw kit. Delivered in cardboard boxes. Dimensions: 80 + 80 x 220 cm.

0750003B

SCAFFALE

pannello di comunicazione posteriore in materiale durevole, ripiano in lamiera. Contiene fino a 44 scatole di scarpe. Dimensioni 120 x 40 x 220 cm.

SHELF

ddurable rear panel, made in sheet metal. Contains up to 44 shoes boxes. Dimensions: 120 x 40 x 220 cm.

0750007B

TOTEM PER 6 SCARPE

in materiale durevole, posizionabile in spazi piccoli, adatto a mostrare 6 scarpe. Dimensioni: ca. 60 x 60 x 160 cm.

TOTEM FOR 6 SHOES

Durable material, ideal for small spaces, suitable to show 6 shoes. Dimensions: approx. 60 x 60 x 160 cm.



0750004B

ESPOSITORE DA BANCO

in materiale durevole ma leggero, adatto a mostrare 1 scarpa. Dimensioni: ca. 40 x 15 x 45 cm.

COUNTER DISPLAY

Durable and light material, suitable to show 1 shoe. Dimensions: approx. 40 x 15 x 45 cm.



0990058

SEDIA PADDOCK

Sedia paddock Sparco, struttura in alluminio con rivestimento in tessuto Oxford 600D. Braccioli imbottiti per maggiore confort. Pieghevole, comoda da trasportare.

PADDOCK CHAIR

The comfortable Sparco paddock Chair has an aluminium frame and is finished in coloured Oxford 600D fabric. The soft arms are padded for maximum comfort at all times. Easy to transport thanks to its folding mechanism.



0750006

POUF

diametro 35 cm, altezza 40 cm. Logo S su seduta.

POUF

diameter 35 cm, height 40 cm. S logo in the upper surface.





sparco
Teamwork