



LEMAITRE

La Sécurité depuis 1974

CO
LLEC
TION
16

CHAUSSURES DE SÉCURITÉ
SAFETY FOOTWEAR

index alphabétique / A-Z index

a	airfox	p.88	easyhigh	p.52	roller	p.39
	aix	p.33	enrobé	p.83	rosa	p.26
	alba	p.26-85	epsilon	p.37	royan	p.31
	albi	p.33	explorer	p.65	s	
	ales	p.33	f		sahara	p.81
	ampéra	p.60	falcon	p.36	samba	p.77
	andy	p.79	freewind	p.17	sandfox	p.89
	andy aqua	p.78	fusion soudé	p.82	santo	p.72
	apolon	p.77	g		saxo	p.21
	aron	p.77	gobi	p.81	sirius	p.48
	asphaltec	p.83	h		sirocco	p.73
	aspen	p.76	hegoa	p.71	skate	p.38
	aten	p.76	i		smartfox	p.93
b			iceberg	p.73	snowfox	p.91
baltix	p.84		impala	p.85	softsport	p.79
belga	p.82		intruder aéré	p.36	solano	p.73
bilder	p.71		j		soudeur bas	p.82
blackcobra	p.57		joran	p.70	soul	p.21
blackdragster	p.61		jordis	p.70	speedfox	p.91
blackviper	p.57		jump	p.38	speedster	p.58
blandine	p.84		k		sporty	p.58
bluefox	p.90		kiwi	p.56	sprinter	p.61
bluefox cap	p.90		l		stelvio	p.12
bora	p.73		laurine	p.44	stormix cap	p.92
brevia	p.73		libert'in	p.25	superquattro	p.84
brownside	p.53		lowwind	p.17	surf	p.39
brunelle	p.27		m		super x	p.59
buran	p.73		marine	p.44	super x fresh	p.59
c			maverick	p.67	swing	p.77
calgary	p.85		megève	p.33	t	
caribu	p.85		métaflex	p.72	targa	p.57
caroline	p.45		milan	p.39	tenere	p.13
céline	p.44		mirage	p.39	terrano	p.67
cherry	p.56		montréal	p.85	timbertex	p.67
comete	p.37		moon	p.66	traintex	p.81
concorde	p.37		morzine	p.33	trek brun fonce	p.16
coolgrey	p.53		n		trek noir	p.17
coolgrey aéré	p.53		nadine	p.45	trekker	p.57
corvette	p.58		nitfox	p.91	turbo	p.58
d			o		v	
danube	p.88		oméga	p.72	varadero	p.13
delphine	p.45		orion	p.49	véga	p.48
diablo	p.72		oxygen	p.56	versys	p.13
discovery	p.65		p		vertex	p.92
dodge	p.92		paris	p.30	viper	p.57
douro	p.88		pau	p.30	vitamine	p.43
dragster	p.61		pauline	p.84	vitamen	p.49
drive	p.66		pégase	p.49	w	
ducie	p.89		pilot	p.66	wave	p.39
dundee	p.89		pink	p.26	wanted	p.21
dune	p.89		q		whitesporty	p.60
duran	p.89		quattro	p.84	wildblue	p.53
e			r		wildred	p.53
eagle	p.37		rafale	p.36	willow	p.21
easyblack	p.52		rafale aéré	p.36	work	p.80
easybrown	p.52		raintex	p.37	z	
			ranger	p.65	zénith	p.49
			redside	p.53		
			regina	p.26-85		
			reseda	p.27		
			riana	p.26		
			riderboot	p.17		
			riggerfox	p.90		
			riggerwool	p.64		
			roissy	p.31		



Le mot du président.

A word from the CEO.

Cyril Bucher



C'est lorsque les conditions économiques deviennent plus sensibles que l'on apprécie un "partenaire sécurité" d'envergure internationale, qui propose des produits techniques fiables, un rapport qualité/prix convaincant, une réactivité logistique sans faille et un service après-vente à la fois proche et efficace.

Car c'est l'écoute active de vos attentes et de vos besoins qui transforme nos bureaux d'études et de R&D en sources permanentes d'innovations.

Mais nous sommes tout aussi attentifs à l'ergonomie, au confort d'utilisation et au design de nos chaussures de sécurité : faire oublier à ceux qui les portent qu'il s'agit d'un équipement de protection, est un avantage déterminant qui depuis 40 ans nous permet de fidéliser une clientèle professionnelle exigeante, dans des domaines d'activité très variés (industrie, BTP, services...).

Choisir la marque Lemaitre pour équiper votre personnel est le signe d'une politique d'entreprise qui valorise l'humain, bien souvent un vecteur d'harmonie et de paix sociale. La durabilité de nos produits, une autre de nos priorités, donne crédit et satisfaction aux décideurs d'entreprise et à leurs gestionnaires.

Ces valeurs fortes fondent Lemaitre Sécurité. Elles s'appuient à la fois sur notre maîtrise technique et industrielle française, nos racines alsaciennes où la qualité est un maître-mot et notre appartenance au Groupe Rahman, un des leaders mondiaux du cuir et du chaussant, dont le rayonnement international est en constante progression.

Nos dépôts de brevets, nos certifications Qualité et Environnement, la rigueur qu'impose notre laboratoire de tests, la création de collections originales saluées par la presse professionnelle, la fidélité renouvelée des utilisateurs de nos produits – de l'artisan aux grandes entreprises – témoignent de notre dynamisme et de notre engagement à vous servir tout en protégeant vos collaborateurs.

Vous avez entre les mains notre tout dernier catalogue, fruit du savoir-faire unique de Lemaitre Sécurité. Nous en sommes fiers car il est conçu pour vous.

Feuilletez-le et n'hésitez pas à nous contacter : nous vous assurons d'ores et déjà de toute notre expertise et de notre total dévouement à vous satisfaire.

When the economic climate becomes more vulnerable, companies appreciate having a «safety partner» of international standing, offering reliable technical products, a convincing quality-price ratio, sharp logistics response and efficient local after sales service.

Our acute attentiveness to your expectations and needs is the driving force behind our design and engineering office and R&D, making them permanent sources of innovation.

However, we are just as attentive to ergonomic considerations and the comfort and design of our safety shoes. Making their owners even forget that they are wearing them or that they are, in fact, protective equipment is a key advantage, which for 40 years now has enabled us to retain the loyalty of our customers, who are trade professionals with high standards across extremely varied business areas (manufacturing, construction industry, services, etc.)

Choosing Lemaitre for your staff's equipment needs demonstrates that your company's policy is to value your people, which is often the way to harmonious labour-management relations. Our products' durability, which is another of our priorities, gives credibility and satisfaction to company decision makers and managers.

These are the foundational values of Lemaitre Sécurité. They are based at one and the same time on our grasp of French technical and industrial practices, our roots in Alsace, where quality is a watchword, and the fact that we are part of the Rahman Group, a global leader in the leather and shoe industry, whose international business is showing constant growth.

Our patents, Quality and Environmental certifications, high test laboratory standards, original collections hailed by the trade press and the constantly renewed loyalty of those who use our products - from local tradesmen to large companies - all witness to the fact that our company is extremely dynamic and committed both to serving you and to protecting your employees.

This is our very latest catalogue, the fruit of our unique know-how at Lemaitre Sécurité. We are proud to say that it was designed with you in mind.

Look through its pages and do not hesitate to get in touch with us. Be assured that we will make all of our expertise available to you and that we are totally committed to your entire satisfaction.

Lemaitre est une entreprise française d'une centaine de salariés. Son siège ainsi que sa production se situent à La Walck, en Alsace.

Lemaitre is a French company with around one hundred employees. Its Head Office and production facility are located in La Walck, in Alsace.

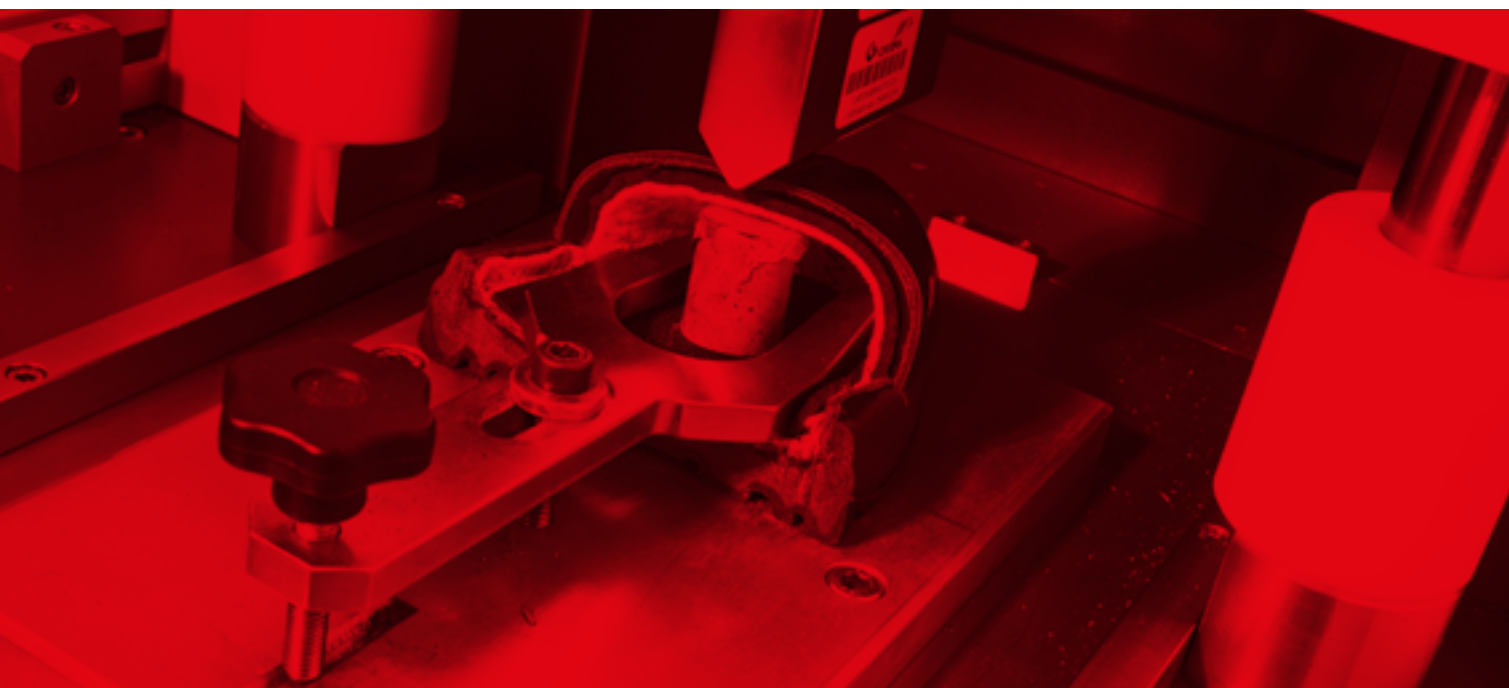


40 ans d'expertise et de savoir-faire métier participent activement à l'élaboration de chaussures de sécurité innovantes associant technicité, souci du détail, soin dans le choix des matières et des procédés.

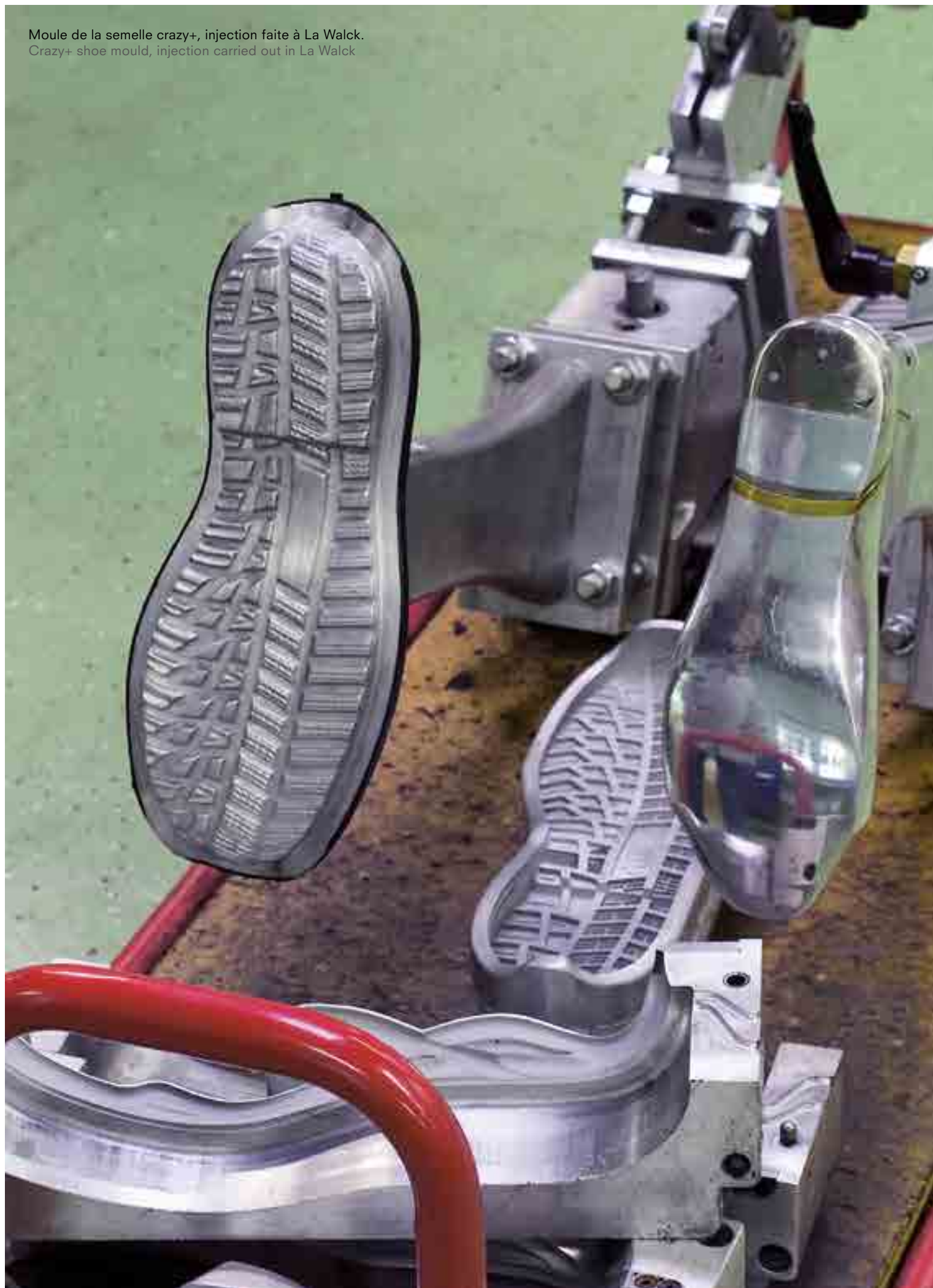
Tous nos collaborateurs sont au service du développement durable de chaussures au design contemporain dans le respect de l'environnement et de l'amélioration de la sécurité au travail.

Its 40 years expertise and trade know-how actively contribute to the design of innovative safety shoes, combining technical performance and attention to detail, with careful selection of raw materials and manufacturing processes.

All of our workers are committed to the sustainable development of shoes with contemporary design features, taking care to protect the environment and improve safety at work.



Moule de la semelle crazy+, injection faite à La Walck.
Crazy+ shoe mould, injection carried out in La Walck



Des innovations permanentes nourries par l'expérience et les échanges avec nos clients

2016

+ lancement des gammes Trail PU2D et Trail Vibram®

2015

+ lancement des gammes parabolight pour femme
+ lancement de la gamme Street : sneakers de sécurité

2013 / 2014

+ certification environnementale de Lemaitre (ISO14001 2012)
+ évolution de la gamme 4X4 en protection « 100% composite »
+ lancement de la collection Adrenaline et de la ligne Vitamen :
« Vitamine for men »

2011 / 2012

+ création du SAV Lemaitre - certifié ISO9001, gage d'une écoute client efficace et personnalisée
+ lancement de la gamme Crazy+ et de Color Concept (chaussures de sécurité personnalisables, configurateur internet)
+ lancement de la collection Vitamine « élue par les femmes pour les femmes »

2009 / 2010

+ nouvel organigramme de l'entreprise, changement de Direction
+ lancement de la gamme Crazy, une révolution stylistique dans l'univers de la chaussure de sécurité

2007 / 2008

+ renforcement des capacités de production en rejoignant le Groupe Rahman, leader indien du cuir et du chaussant

2001 / 2005

+ création du concept ParaBolic® : semelles à profil concave
+ déclinaison sur différentes semelles techniques, dont la gamme Sporty by Lemaitre®

1991 / 1997

+ intensification du développement à l'étranger (implantation de filiales)
+ exportation de son savoir-faire via une joint-venture en Afrique du Sud

La qualité de nos produits commence par le choix de nos matières premières

Les cuirs pleine fleur qui servent à la fabrication des chaussures de sécurité Lemaitre sont des cuirs de premier choix, sélectionnés avec la plus grande attention, avec des épaisseurs adaptées aux différents modèles, assurant souplesse et protection selon les usages et les métiers. Cuirs tannés dans des peaux issues des meilleures origines (vachettes ou buffles) pour leur résistance au temps, ils sont l'épiderme de nos chaussures et offrent un large choix de finitions :

+ Lisses

faciles d'entretien, apportent une finition naturelle et élégante

+ Grainés

avec des motifs plus ou moins matricés, pour plus de solidité et de résistance à l'épreuve du temps et des intempéries

+ Nubuck

hydrofuges, ils respirent et résistent à l'abrasion. Le toucher est très doux grâce à un ponçage fin. Entretien facilité avec un look tendance à usage indoor ou mixte

+ Pull-up

une finition spécifique à l'aspect huilé authentique. Hydrofuge et très résistant à l'abrasion. Apprécié pour sa facilité d'entretien et son côté «nature» pour les métiers exigeants

+ Croûtes : velours, enduites ou pigmentées

› velours pour sa souplesse, ses choix de couleurs et son côté « tendance » spécialement indiquées pour des utilisations « indoor » (usines, entrepôts, bureaux techniques)
› enduites, pour un usage mixte tout en gardant souplesse et confort
› pigmentées pour un usage extérieur et environnements difficiles

Continual innovation, driven by experience and discussions with our customers

2016

+ launch of Trail ranges: PU2D and Vibram® soles

2015

+ launch of Parabolight®, range developed for women
+ launch of Street range: safety sneakers

2013 / 2014

+ Lemaitre Environmental certification (ISO14001 2012)
+ development of the 4X4 range - «100% composite» protection
+ launch of the Adrenaline collection and the Vitamen line:
«Vitamine for Men»

2011 / 2012

+ creation of Lemaitre After Sales Service - with ISO9001 certification - a guarantee of an efficient response to customer needs and personal service
+ launch of the Crazy+ range and Color Concept (customisable safety shoes using online configurator)
+ launch of the Vitamine collection, «chosen by women for women»

2009 / 2010

+ new company chart, change of Management
+ launch of the Crazy range, a design revolution in the world of safety footwear

2007 / 2008

+ increase in production capacity through joining the Rahman Group, an Indian leader in the leather and shoe industry

2001 / 2005

+ creation of the ParaBolic® concept: sole with concave structure
+ use of this concept in different technical soles, including the Sporty by Lemaitre® range

1991 / 1997

+ stronger development at international level
+ Exporting its know-how in a joint venture in South Africa

Our product quality starts with our choice of raw materials

The full grain leathers used to manufacture Lemaitre safety shoes are carefully selected top grade leathers, in suitable thicknesses for different models, providing appropriate suppleness and protection for different usages and occupations. These tanned leathers from the best sources (cow or buffalo hides), chosen for their long life, are our shoes' outer skin, with a wide choice of finishes:

+ Smooth

easy maintenance, with a natural, elegant finish

+ Grained leather

with patterns of varying grain surfaces for increased robustness and resistance to wear and tear

+ Nubuck

water-repellent leathers that breathe and are resistant to abrasion. Their finely buffed surface makes them soft to the touch. They are easy to maintain, look trendy and are for indoor or combined use

+ Pull-up

a special finish for an authentic «waxy look». Waterproof and highly durable material. Popular for their easy maintenance and «natural» side, for highly demanding jobs

+ Split: suede, coated or pigmented

› suede is popular for its suppleness, choice of colours and its «trendy» side, particularly to be recommended for «indoor» use, where it is less exposed to the weather (factories, warehouses and technical offices)
› coated for combined use, whilst maintaining suppleness and comfort
› pigmented for external use in harsh environments

schéma technique technical diagram



Les exclusivités Lemaitre®

Ecoute active des exigences et attentes de nos clients, maîtrise technologique, recherche permanente de confort et d'ergonomie, performance sécurité et look soigné : **voici les paramètres incontournables de notre R&D.**



BREVET Duo Protection® :

Une solution innovante contre les risques de perforation
An innovative anti-perforation solution

Mis au point avec l'industrie du BTP, un double insert inox + textile composite haute ténacité pour **optimiser les performances sécurité** dans les conditions de chantier les plus extrêmes.

Jointly developed with and for the construction industry, a double high-resistance stainless steel + textile composite insert for **maximum safety in the most extreme working conditions.**

- 1 semelle de propreté anatomique
anatomic footbed
- 2 insert anti-perforation en textile composite
anti-perforation composite insert
- 3 insert anti-perforation en acier inoxydable
stainless steel anti-perforation insert

- 4 semelle de confort
comfort layer
- 5 semelle d'usure
outsole

BREVET

FENÊTRE
BI-DENSITÉ

Dissipation des chocs par l'alternance des densités
Alternating densities to absorb shocks

Imbrication de polyuréthanes de densités différentes pour un amorti maximum des chocs au niveau du talon.

Alternating polyurethanes of varying densities provides maximum shock protection to the heel.



Lemaitre® Exclusives

Close attention to our customers' requirements and expectations, technological expertise, ongoing research to improve comfort and ergonomics, high safety performance combined with an attractive appearance: **these are the non negotiables of our R&D team.**

BREVET

ParaBolic®
Technology



Profil ParaBolic®
Parabolic® profile

Adhérence et confort dynamique

Adhérence au sol

Une structure concave permet la déformation progressive de la semelle pour optimiser l'adhérence au sol.

Confort dynamique

A chaque pas, l'énergie restituée provoque un effet ressort antifatigue.

Choix de semelles

Le concept se décline sur différents types de semelles techniques.



Stabilisation du pied
Stabilisation of foot

Grip and comfort

Grip

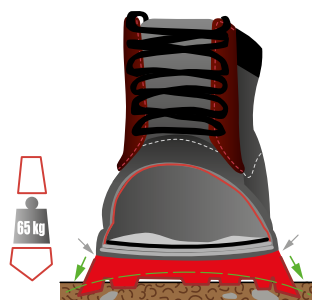
A concave structure allows progressive bending of the sole for maximum grip.

Comfort when walking

With every step, the recycled energy gives you a spring in your step and provides anti-fatigue effect to your legs.

Choice of sole

This design has been used for different types of technical soles.



La semelle s'adapte à la nature du sol
The shoe adapts to the ground type

Lemaitre Sécurité a déployé une équipe commerciale constituée de spécialistes répartis tant en France qu'à l'international.

L'entreprise est présente sur plus de 80 pays afin d'offrir, à tous les professionnels du secteur des équipements de protection, réactivité et conseils sur une large gamme de chaussures de sécurité.

Elle dispose de plusieurs filiales en Europe (Allemagne, Belgique, Espagne, République tchèque) et bénéficie d'une implantation commerciale en Russie.

Lemaitre Sécurité has deployed a technical sales team of specialists both throughout France and internationally.

The company operates in over 80 countries, offering rapid response times and advice on a wide range of safety shoes to all companies working in the personal protective equipment industry.

It has several subsidiaries in Europe (Germany, Belgium, Spain and the Czech Republic) and has the advantage of a commercial partnership in Russia.



Équipe commerciale BtoB et Libre-Service

Sandrine Hoff,
Service Après-Vente / After Sales Service



Le bureau d'études associe une phase conception à un travail d'industrialisation, épaulé par une équipe R&D et des outils CAO de dernière génération.

Objectifs : sécurité, performance, ergonomie, qualité et design dans le respect de l'environnement et du développement durable.

The research department links the development phase to industrialization, supported by an R&D team and the latest CAD technology.

Our aim is to achieve our safety, performance, ergonomic, quality and design objectives, whilst respecting the environment and sustainable development principles.



SAV Lemaitre Sécurité certifié ISO 9001

Le Service Après-Vente Lemaitre permet de vous apporter rapidement une réponse adaptée et efficace concernant :

- + la qualité de nos services et produits
- + la résolution des questions techniques et logistiques
- + aide et assistance personnalisées
- + la gestion des retours

Notre SAV constitue un axe permanent et dynamique d'amélioration de nos produits et services.

Contact direct : sav@lemaitre-securite.com

ou + 33 (0)3 88 72 28 80

A votre écoute

The Lemaitre Sécurité After Sales Service has ISO 9001 certification

Lemaitre After Sales Service provides you with quick, appropriate and efficient responses on the following:

- + product and service quality
- + solving technical and logistics issues
- + personal help and assistance
- + handling returned goods

Our After Sales Service is a dynamic area of permanent improvement of our products and services.

Direct contact address: sav@lemaitre-securite.com

or + 33 (0)3 88 72 28 80

At your service

Prisca Médor, Manuela Durieux et Christian Marmillot,
Bureau d'études / Product Department



gamme trail PU2D

repoussez vos limites

ParaBolic®



100% composite

S3



- + Semelle tout terrain avec témoin d'usure : adaptée aux métiers des travaux publics, entretien des voiries, réseaux, espaces verts et activités outdoor
- + Gamme offrant un chaussant adapté à la morphologie du pied féminin du 35 au 39 et un chaussant homme du 40 au 49
- + Crampons autonettoyants à profil modulable, s'adaptant à tous les types de sols, et saillants pour une meilleure accroche sur sols meubles
- + Talon décroché (15 mm de hauteur) pour une sécurité améliorée, notamment sur les échelles
- + Semelage Parabolic® : effet anti-fatigue dynamique
- + Existe en version semelle d'usure rouge ou noire
- + All grounds sole with wear indicator: adapted to civil engineering, road maintenance, networks, green spaces and outdoor activities
- + Range offering a fitting adapted to women's feet morphology from 35 to 39 and man fitting from 40 to 49
- + Adjustable and self-cleaning studs for outstanding grip on roughest and muddy grounds
- + High profile heel (15mm height) for an improved safety on ladders
- + Parabolic® sole: dynamic anti-fatigue effect
- + Available with red and black outsole

Soyez protégé(e)s sur tous les terrains.

Be safe on all grounds.



DAVID,
Chauffeur grumier
« Sur les terrains difficiles,
Lemaitre m'accompagne »



gamme trail PU2D



stelvio S3 semelle rouge
STELS30BFSR



stelvio S3 [35 - 49]



stelvio S3 semelle noire
STELS30BFSN

- + **Tige** : cuir pleine fleur pull-up hydrofuge, languette avec soufflet
- + **Doublure** : membrane imper-respirante Sympatex®
- + **Upper**: water-repellent full grain pull-up leather, tongue with gusset
- + **Lining**: breathable and water-proof Sympatex® membrane



Caractéristiques communes à ces modèles

Common specifications for these styles

ParaBolic®
Technology

100% composite

- + **Semelle** : trail / PU2D
- + **Embout** : HDFC Fibre composite
- + **Insert anti-perforation** : textile composite haute ténacité « 0 » pénétration
- + **Chaussant** adapté à la morphologie du pied féminin du 35 au 39 et chaussant homme du 40 au 49

- + **Sole**: trail / PU2D
- + **Toecap**: HDFC Composit fiber
- + **Anti-perforation insert**: high tenacity composite fabric « 0 » penetration
- + **Fitting** adapted to women's feet morphology from 35 to 39 and man fitting from 40 to 49



tenere S3 semelle rouge
TENES30BFSR



tenere S3 semelle noire
TENES30BFSN

tenere
S3 [35 - 49]

- + **Tige** : cuir pleine fleur pull-up hydrofuge avec surbout «groove» anti-abrasion
- + **Doublure** : fourrure synthétique
- + **Upper**: water-repellent full grain pull-up leather with abrasion resistant «groove» scuffcap
- + **Lining**: synthetic fur



varadero S3 semelle rouge
VARAS30NRSR



varadero S3 semelle noire
VARAS30NRSN

varadero
S3 [35 - 49]

- + **Tige** : cuir pleine fleur pull-up hydrofuge avec surbout «groove» anti-abrasion, languette avec soufflet
- + **Doublure** : textile tridimensionnel micro-aéré, haute respirabilité
- + **Upper**: water-repellent full grain pull-up leather with abrasion resistant «groove» scuffcap, tongue with gusset
- + **Lining**: three-dimensional micro-porous textile, high breathability



versys S3 semelle rouge
VERSS30NRSR



versys S3 semelle noire
VERSS30NRSN

versys
S3 [35 - 49]

- + **Tige** : cuir pleine fleur pull-up hydrofuge avec surbout «groove» anti-abrasion, languette avec soufflet
- + **Doublure** : textile tridimensionnel micro-aéré, haute respirabilité
- + **Upper**: water-repellent full grain pull-up leather with abrasion resistant «groove» scuffcap, tongue with gusset
- + **Lining**: three-dimensional micro-porous textile, high breathability



gamme trail Vibram®

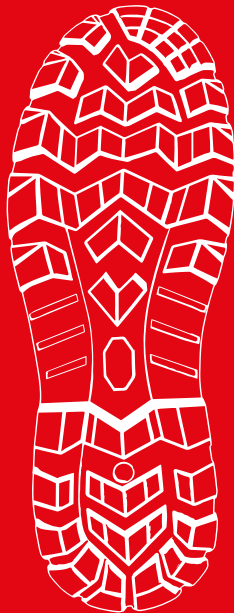
pour affronter les conditions extrêmes

S3



100% composite

SBP



- + Semelle technique exclusive développée grâce au partenariat entre Vibram® et Lemaitre
- + Gamme offrant un chaussant adapté à la morphologie du pied féminin du 35 au 39 et un chaussant homme du 40 au 49
- + Semelle cramponnée avec un excellent grip, Hi, HRO
- + Semelle confort en polyuréthane injecté et patin d'usure Vibram® en caoutchouc nitrile
- + Un design unique, au look « outdoor » pour les conditions climatiques difficiles (chaud et froid)
- + Excellente résistance à la glisse

- + Exclusive technical sole developed thanks to the partnership between Lemaitre and Vibram®
- + Range offering a fitting adapted to women's feet morphology from 35 to 39 and man fitting from 40 to 49
- + Studded outsole with an excellent grip, Hi HRO
- + Comfort sole: injected polyurethane and Vibram® outsole in nitrile rubber
- + A unique design, with outdoor look for hard climatic conditions (heat and cold)
- + Excellent slip resistance

Domptez les éléments dans un univers extrême.

Tame the elements in an extreme universe.



PIERRE,
Maintenance
en station de ski

« Avec Lemaitre j'atteins
des sommets »



gamme trail Vibram®



trek brun S3
TREKS30BFVA



trek brun S3 [35 - 49]

- + **Tige** : cuir pleine fleur pull-up hydrofuge avec «groove» anti-abrasion, languette avec soufflet
- + **Doublure** : membrane imper-respirante Sympatex®
- + **Upper**: water-repellent pull-up leather with abrasion resistant «groove», tongue with gusset
- + **Lining**: breathable and waterproof Sympatex® membrane



Caractéristiques communes à ces modèles

Common specifications for these styles



- + **Semelle** : trail / PU/Nitrile VIBRAM®
- + **Embout** : HDFC Fibre composite
- + **Insert anti-perforation** : textile composite haute ténacité « 0 » pénétration
- + **Chaussant** adapté à la morphologie du pied féminin du 35 au 39 et chaussant homme du 40 au 49

- + **Sole**: trail / PU/Nitrile VIBRAM®
- + **Toecap**: HDFC Composit fiber
- + **Anti-perforation insert**: high tenacity composite fabric « 0 » penetration
- + **Fitting** adapted to women's feet morphology from 35 to 39 and man fitting from 40 to 49



trek noir S3
TREKS30NRVA

trek noir

S3 [35 - 49]

- + **Tige** : cuir pleine fleur pull-up hydrofuge avec «groove» anti-abrasion, languette avec soufflet
- + **Doublure** : textile tridimensionnel micro-aéré, haute respirabilité



- + **Upper**: water-repellent pull-up leather with abrasion resistant «groove», tongue with gusset
- + **Lining**: three-dimensional micro-porous textile, high breathability



freewind S3
FREWS30BFVA

freewind - lowwind

S3 [35 - 49]

- + **Tige** : cuir pleine fleur pull-up hydrofuge avec «groove» anti-abrasion, languette avec soufflet
- + **Doublure** : textile tridimensionnel micro-aéré, haute respirabilité



lowwind S3
LOWWS30BFVA

- + **Upper**: water-repellent pull-up leather with abrasion resistant «groove», tongue with gusset
- + **Lining**: three-dimensional micro-porous textile, high breathability



riderboot noir SBP
RIDESBPNRVIF

riderboot

SBP [35 - 49]

- + **Tige** : cuir pleine fleur pull-up hydrofuge
- + **Doublure** : textile tridimensionnel micro-aéré, haute respirabilité



riderboot brun SBP
RIDESBPNRVIF

- + **Upper**: water-repellent pull-up leather
- + **Lining**: three-dimensional micro-porous textile, high breathability



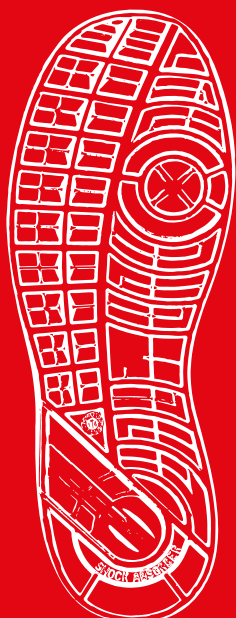
gamme street

sécurité et tendance font la paire

S3



S1P

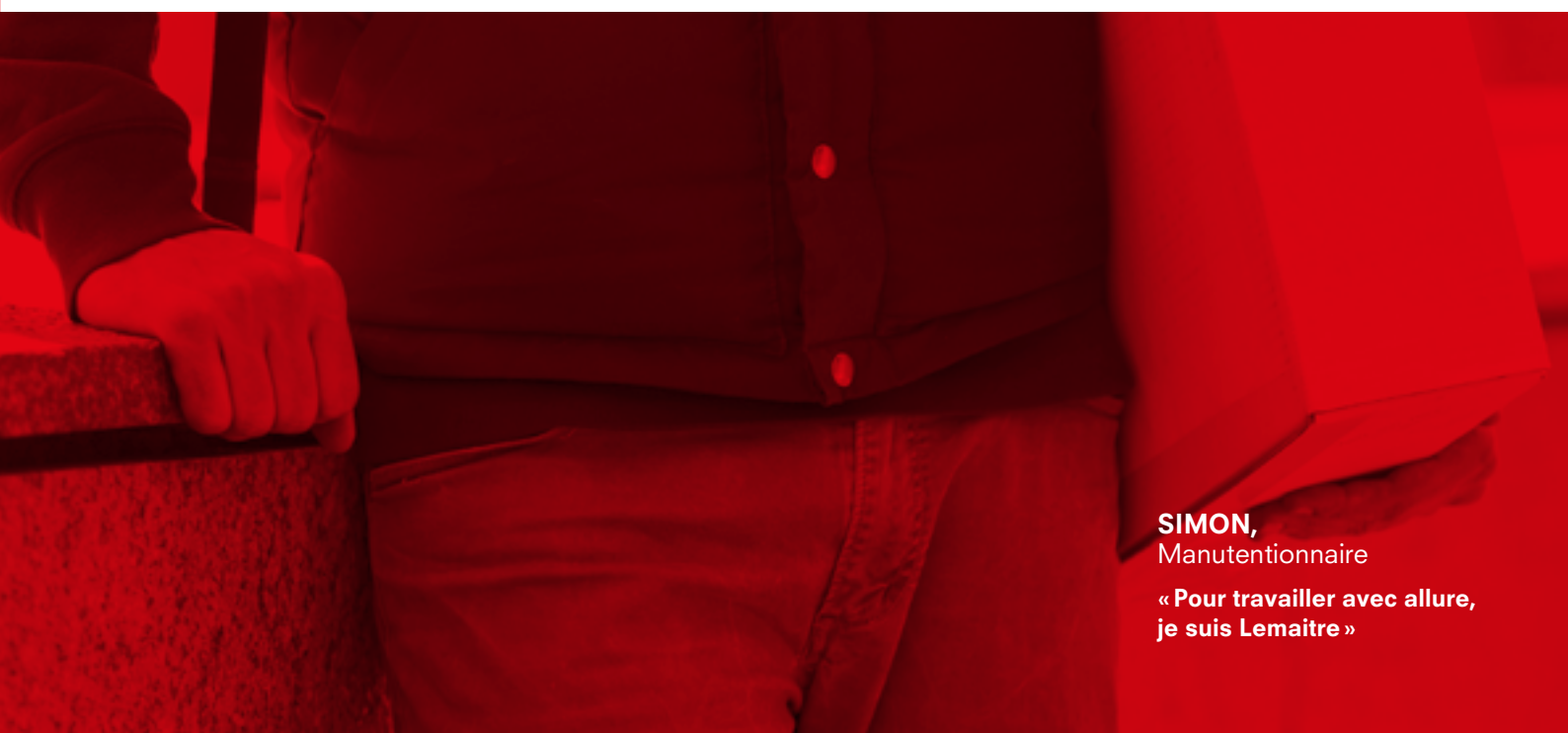


- + Semelle plate pour une meilleure stabilité
- + Semelle antidérapante avec dessin structuré
- + Absorbent de choc au niveau du talon
- + PU2D : polyuréthanes de deux densités optimales pour la couche de confort et la couche d'usure

- + Flat sole for greater stability
- + Tread design slip-resistant sole
- + Shock absorber at the heel
- + PU2D : the best dual density polyurethanes for the insole and outsole

Chacun son style, un style pour tous.

Everyone his own style, and a style for everyone.



Gamme **Street** by LEMAITRE

Optez pour **un look** résolument **tendance** !

Go for a clear trendy look !



Chaussez-vous dans l'esprit Lifestyle, au travail comme pour vos moments de détente ; tout en sécurité !

Sneakers imprimés camouflage ou cuir noir, choisissez votre look.

Put on your Lifestyle spirit, at work as for relaxing time; in a safe way !

Camouflage print or black leather sneakers, choose your look.

Caractéristiques communes à ces modèles

Common specifications for these styles

- + **Doublure** : textile tridimensionnel micro-aéré, haute respirabilité
- + **Semelle** : street / PU2D
- + **Embout** : aluminium
- + **Insert anti-perforation** : textile composite haute ténacité « 0 » pénétration

- + **Lining**: three-dimensional micro-porous textile, high breathability
- + **Sole**: street / PU2D
- + **Toecap**: aluminium
- + **Anti-perforation insert**: high tenacity composite fabric « 0 » penetration

saxo - soul

S3 [38-47]

- + **Tige** : cuir pleine fleur hydrofuge, finition nubuck
- + **Upper**: water-repellent full grain nubuck leather



saxo S3
SAXOS30NR



soul S3
SOULS30NR

wanted - willow

S1P [38-47]

- + **Tige** : Textile résistant à l'abrasion
- + **Upper**: abrasion resistant textile



wanted S1P
WANTEDS1PKA



willow S1P
WILLOWS1PKA

gamme parabolight

protection, mode et légèreté aux pieds

ParaBolic®

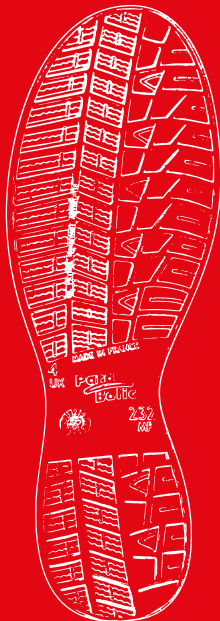
S3



S1P



100% composite



- + Semelle à profil concave Parabolic® : effet anti-fatigue dynamique
- + Semelle antidérapante : dessin structuré « pneu hiver »
- + Proportions spécifiques à la morphologie du pied féminin pour un meilleur chaussant
- + PU2D : polyuréthanes de deux densités optimales pour la couche de confort (d 0,50) et la couche d'usure (d 0,90)
- + Parabolic® concave sole : dynamic anti-fatigue effect
- + Slip resistant sole: structured «winter tyre» design
- + Special design to suit the shape of women's feet for a better fit
- + PU2D: the best dual density polyurethanes for the insole (d 0.50) and outsole (d 0.90)

Un pas de plus vers la féminité.

A step further towards femininity.



Collection **Libert'in** by **LEMAITRE**

Tendance et sécurité à vos pieds !

Bring fashion and Security to your feet.



Pour la beauté de vos pieds, créez votre look en toute sécurité.

Choisissez la sensualité d'un cuir souple aux coloris féminins et chaleureux.

Optez pour le confort du chaussant féminin et la légèreté des nouvelles protections composites.

Adoptez la nouvelle semelle Parabolight : ligne affinée, semelle adhérente au dessin structuré.

For your feet beauty, create your safe custom look.

Choose a sensual soft leather with warm and feminine colors.

Go for the comfort of a feminine shoe and the lightness of the new composite protections.

Switch to the new Parabolight sole : slim line, tread design grip sole.

Caractéristiques communes à ces modèles

Common specifications for these styles

Parabolic®
Technology

100% composite

- + **Tige** : cuir souple pleine fleur grainé hydrofuge
- + **Doublure** : textile tridimensionnel micro-aéré, haute respirabilité
- + **Semelle** : Parabolight / PU2D
- + **Embout** : polycarbonate
- + **Insert anti-perforation** : textile composite haute ténacité « 0 » pénétration

- + **Upper**: grained soft water-repellent full grain leather
- + **Lining**: three-dimensional micro-porous textile, high breathability
- + **Sole**: Parabolight / PU2D
- + **Toecap**: polycarbonate
- + **Anti-perforation insert**: high tenacity composite fabric « 0 » penetration

libert'in

S3 [35-42]



noir / black
LIBBS30NR



noir / black
LIBBS30NR



prune / plum
basse : LIBBS30PR
haute : LIBBS30PR



chocolat / chocolate
LIBBS30CH



chocolat / chocolate
LIBBS30CH



vert anis / lime green
basse : LIBBS30VE
haute : LIBBS30VE

Caractéristiques communes à ces modèles

Common specifications for these styles

ParaBolic®
Technology

100% composite

- + **Semelle** : Parabolight / PU2D
- + **Embout** : polycarbonate
- + **Insert anti-perforation** : textile composite haute ténacité « 0 » pénétration

- + **Sole**: Parabolight / PU2D
- + **Toecap**: polycarbonate
- + **Anti-perforation insert**: high tenacity composite fabric « 0 » penetration



pink

S1P [35 - 42]

PINKS1PGR

- + **Tige** : microfibre grise
- + **Doublure** : textile tridimensionnel micro-aéré, haute respirabilité
- + **Upper**: grey microfiber
- + **Lining**: three-dimensional micro-porous textile, high breathability



riana S3
RIANS30NR

riana - rosa

S3 [35 - 42]

rosa S3
ROSAS30NR



- + **Tige** : cuir pleine fleur hydrofuge
- + **Doublure** : microfibre respirante
- + **Upper**: water-repellent full grain leather
- + **Lining**: breathable microfiber



régina S3
REGIS30NR

régina - alba

S3 [35 - 42]

alba S3
ALBAS30BL



- + **Tige** : microfibre hydrofuge
- + **Doublure** : textile tridimensionnel micro-aéré, haute respirabilité
- + **Upper**: water-repellent microfiber
- + **Lining**: three-dimensional micro-porous textile, high breathability



**Caractéristiques communes
à ces modèles**

Common specifications
for these styles

ParaBolic®
Technology

100%
composite

- + **Semelle** : Parabolight / PU2D
- + **Embout** : polycarbonate
- + **Insert anti-perforation** : textile composite haute ténacité « 0 » pénétration

- + **Sole**: Parabolight / PU2D
- + **Toecap**: polycarbonate
- + **Anti-perforation insert**: high tenacity composite fabric « 0 » penetration



brunelle

S3 [35 - 42]

BRUNS30BN

- + **Tige** : cuir souple pleine fleur grainé hydrofuge
- + **Doublure** : microfibre perforée respirante
- + **Upper**: grained soft water-repellent full grain leather
- + **Lining**: perforated and breathable microfiber



Remise de label organisée par le Women's Garden Executive Club (ou WGEC), 84 dossiers analysés en janvier 2015 par un jury composé de 65 femmes expertes sur les marchés du jardin
Label awarded by the Women's Garden Executive Club (or WGEC), 84 files studied in January 2015 by a jury of 65 women experts in the gardening



gris / grey
RESES1PGR

reseda

S1P [35 - 42]

- + **Tige** : textile alvéolé respirant ultra léger
- + **Doublure** : textile tridimensionnel micro-aéré, haute respirabilité
- + **Upper**: lightweight and breathable honeycomb textile
- + **Lining**: three-dimensional micro-porous textile, high breathability



rouge / red
RESES1PRO



vert / green
RESES1PVE



jaune / yellow
RESES1PJA

gamme crazy+

sécurité et confort d'exception

ParaBolic®

S3

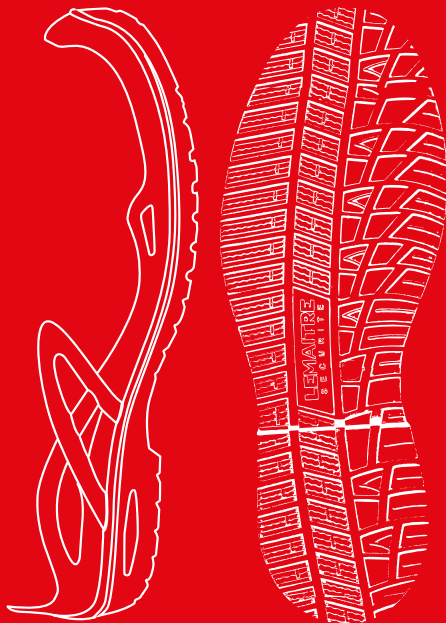


[0%
metal]

S1P



[0%
metal]



- + Semelle à profil concave Parabolic® : effet anti-fatigue dynamique
- + Semelle antidérapante : dessin structuré « pneu hiver »
- + Protection latérale : parfait maintien du pied tout en préservant la respirabilité
- + Coussinet de faible densité ($d \leq 0,30$) au niveau du talon : absorption des chocs
- + Talon décroché : sécurité améliorée sur les échelles
- + Attaque talonnière arrondie : confort lors de la conduite de véhicules
- + PU2D : polyuréthanes de deux densités optimales pour la couche de confort ($d \leq 0,50$) et la couche d'usure ($d \geq 0,90$)
- + Parabolic® concave sole : dynamic anti-fatigue effect
- + Slip resistant sole: structured «winter tyre» design
- + Lateral protection: impeccable stability for the foot, which is also able to breathe
- + Low density cushioning ($d \leq 0.30$) for shock absorption at the heel
- + High profile heel: improved safety on ladders
- + Rounded heel for comfort when driving a vehicle
- + PU2D: the best dual density polyurethanes for the insole ($d \leq 0.50$) and outsole ($d \geq 0.90$)

Découvrez tout le savoir-faire de Lemaître.

Discover all of Lemaître's know-how.



gamme **crazy+**



paris S3
PARIS30NR

paris - pau
S3 [38 - 48]



pau S3
PAUNS30NR

+ **Tige** : empeigne en cuir pleine fleur hydrofuge, quartiers en velours hydrofuge

+ **Upper**: water-repellent full grain leather vamp and water-repellent suede leather quarters



Caractéristiques communes à ces modèles

Common specifications for these styles

[0% metal]

Parabolic®
Technology

+ **Doublure** : textile tridimensionnel micro-aéré, haute respirabilité

+ **Semelle** : Crazy+ / PU2D

+ **Embout** : polycarbonate

+ **Insert anti-perforation** : textile composite haute ténacité « 0 » pénétration

+ **Lining**: three-dimensional micro-porous textile, high breathability

+ **Sole**: Crazy+ / PU2D

+ **Toecap**: polycarbonate

+ **Anti-perforation insert**: high tenacity composite fabric « 0 » penetration



roissy S3 rouge / red
RIROS30RO



roissy S3 noir / black
RINOS30NR



roissy S3 orange
RIOS30OR

roissy - royan S3 [38-48]

+ **Tige** : empeigne en «groove» anti-abrasion, quartiers en cuir velours hydrofuge

+ **Upper**: abrasion resistant "groove" bycast leather vamp and water-repellent suede leather quarters



royan S3 rouge / red
RYROS30RO



royan S3 noir / black
RYNOS30NR



royan S3 orange
RYORS30OR

Créez votre style, façonnez vos envies.

Create your style, shape your desires.



Color Concept

Retrouvez votre configurateur en ligne et personnalisez votre chaussure de sécurité selon vos envies.

Personnalisez vos chaussures de sécurité aux couleurs de votre entreprise grâce à ce concept exclusif développé par Lemaitre.

Trois modèles de base disponibles : Albi S3, Ales S3 et Aix S1P. Certification ISO 20345 pour toutes les combinaisons.

Go online and use our configurator to customize your safety shoes according to your style.

Fly your company's colours high! The Lemaitre exclusive concept enables you to customize your safety shoes in your company's colours.

Three models are available: Albi S3, Ales S3 and Aix S1P. All combinations have ISO 20345 certification.

www.colorconceptbylemaitre.com

De nombreuses entreprises nous ont fait confiance pour personnaliser leurs chaussures à leurs couleurs.

Many companies trust us to customize their safety shoes.



Caractéristiques communes à ces modèles

Common specifications for these styles

[0%
metal]

ParaBolic[®]
Technology

- + **Doublure** : textile tridimensionnel micro-aéré, haute respirabilité
- + **Semelle** : Crazy+ / PU2D
- + **Embout** : polycarbonate
- + **Insert anti-perforation** : textile composite haute ténacité « 0 » pénétration

- + **Lining**: three-dimensional micro-porous textile, high breathability
- + **Sole**: Crazy+ / PU2D
- + **Toecap**: polycarbonate
- + **Anti-perforation insert**: high tenacity composite fabric « 0 » penetration



albi S3
ALBIS30VE

albi - ales S3 [38-48]



ales S3
ALESS30VE

- + **Tige** : croûte de cuir hydrofuge, finition velours
- + **Upper**: water-repellent suede leather



aix S1P [38-48]

AIXVS1PVE

- + **Tige** : croûte de cuir perforée, finition velours
- + **Upper**: perforated suede leather



megève S3
MEGES30BN

megève - morzine S3 [38-48]



morzine S3
MORZS30BN

- + **Tige** : empeigne en croûte de cuir huilé hydrofuge, quartiers en croûte de cuir hydrofuge finition velours
- + **Upper**: water-repellent oiled split leather vamp, quarters in water-repellent suede leather



gamme adrénaline

une nouvelle semelle pour un plus grand confort

ParaBolic®

S3



[0%
metal]

S1P



[0%
metal]

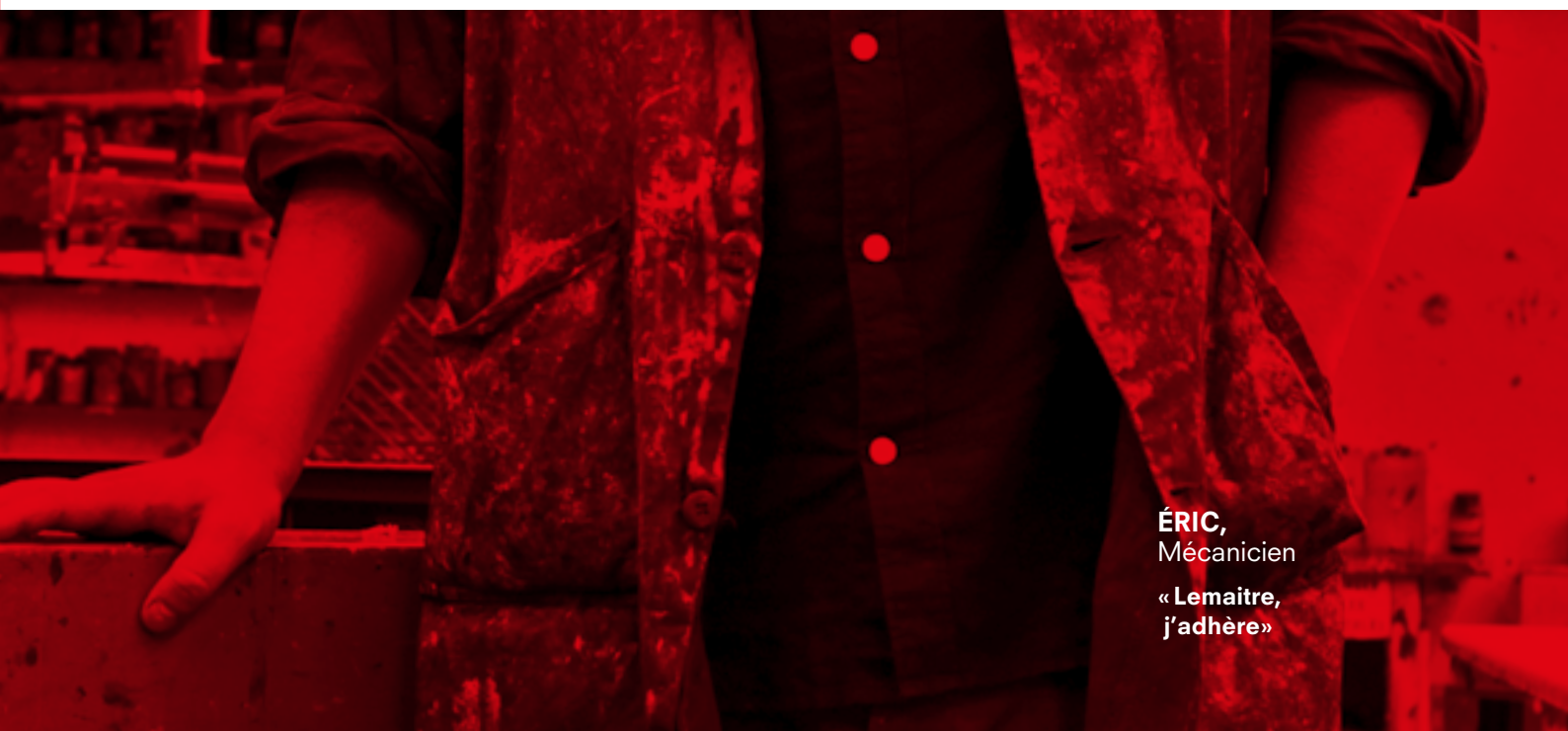


- + Semelle à profil concave Parabolic® : effet anti-fatigue dynamique
- + Semelle antidérapante : dessin structuré « pneu hiver »
- + Talon décroché : sécurité améliorée sur les échelles
- + Attaque talonnière arrondie : confort lors de la conduite de véhicules
- + Semelle large : plus d'adhérence et de stabilité
- + PU2D : polyuréthanes de deux densités optimales pour la couche de confort ($d \leq 0,50$) et la couche d'usure ($d \geq 0,90$)

- + Parabolic® concave sole : dynamic anti-fatigue effect
- + Slip resistant sole: structured «winter tyre» design
- + High profile heel: improved safety on ladders
- + Rounded heel for comfort when driving a vehicle
- + Wide sole for better grip and stability
- + PU2D: the best dual density polyurethanes for the insole ($d \leq 0.50$) and outsole ($d \geq 0.90$)

Choisissez une chaussure de sécurité à votre style.

Choose a shoe that suits you.



ÉRIC,
Mécanicien
« Lemaitre,
j'adhère »



gamme adrénaline



falcon S3
FALOS30BN



rafale S3
RAFES30BN



rafale aéré S1P
RAFRS1PBN

falcon S3 **rafale S3** **rafale aéré S1P**

[36 - 48]

+ **Doublure** : textile tridimensionnel micro-aéré, haute respirabilité

+ **Lining**: three-dimensional micro-porous textile, high breathability

S3 + **Tige** : croûte de cuir huilée hydrofuge

+ **Upper**: water-repellent oiled split leather

S1P + **Tige** : croûte de cuir huilée perforée

+ **Upper**: perforated oiled split leather

S3    

S1P   



intruder aéré **S1P** [36 - 48]

INTAS1PGR

+ **Tige** : croûte de cuir perforée, finition velours

+ **Doublure** : textile tridimensionnel micro-aéré, haute respirabilité

+ **Upper**: perforated suede split leather

+ **Lining**: three-dimensional micro-porous textile, high breathability

Caractéristiques communes
à ces modèles

Common specifications
for these styles

[0%
metal]

ParaBolic[®]
Technology

- + **Semelle** : Adrénaline / PU2D
- + **Embout** : polycarbonate
- + **Insert anti-perforation** : textile composite haute ténacité « 0 » pénétration

- + **Sole** : Adrénaline / PU2D
- + **Toecap** : polycarbonate
- + **Anti-perforation insert** : high tenacity composite fabric « 0 » penetration



comete S3
COMES30NR

**comete -
concorde**
S3 [36 - 48]



concorde S3
CONOS30NR

- + **Tige** : cuir fleur hydrofuge, languette avec soufflet
- + **Doublure** : textile tridimensionnel micro-aéré, haute respirabilité
- + **Upper** : water-repellent grain leather, tongue with gusset
- + **Lining** : three-dimensional micro-porous textile, high breathability



epsilon S3
EPSYS30NR

**epsilon -
eagle**
S3 [36 - 48]



eagle S3
EAGES30NR

- + **Tige** : cuir fleur hydrofuge, languette avec soufflet
- + **Doublure** : textile tridimensionnel micro-aéré, haute respirabilité
- + **Upper** : water-repellent grain leather, tongue with gusset
- + **Lining** : three-dimensional micro-porous textile, high breathability



raintex
S3 [38 - 48]

RAINS30NRG

- + **Tige** : empeigne en «groove» anti-abrasion, quartiers en cuir velours hydrofuge
- + **Doublure** : textile tridimensionnel micro-aéré avec membrane imper-respirante

- + **Upper** : abrasion resistant "groove" bycast leather vamp and water-repellent suede leather quarters
- + **Lining** : three-dimensional micro-porous textile, with breathable and waterproof membrane



gamme adrénaline



jump S3
JUMPS30VE

jump - skate S3 [36 - 48]

+ **Tige** : textile tridimensionnel déperlant et croûte de cuir hydrofuge finition velours

+ **Upper**: three-dimensional water-repellent textile and water-repellent suede leather



skate S3
SKATS30VE

**Caractéristiques communes
à ces modèles**

**Common specifications
for these styles**

[0%
metal]

ParaBolic®
Technology

- + **Doublure** : textile tridimensionnel micro-aéré, haute respirabilité
- + **Semelle** : Adrénaline / PU2D
- + **Embout** : polycarbonate
- + **Insert anti-perforation** : textile composite haute ténacité « 0 » pénétration

- + **Lining**: three-dimensional micro-porous textile, high breathability
- + **Sole**: Adrénaline / PU2D
- + **Toecap**: polycarbonate
- + **Anti-perforation insert**: high tenacity composite fabric « 0 » penetration



milan S3
MILAS30BF

milan - mirage

S3 [36 - 48]



mirage S3
MIRAS30BF

- + **Tige** : empeigne en « groove » anti-abrasion, quartiers en croûte de cuir huilée hydrofuge
- + **Upper**: abrasion resistant "groove" bycast leather vamp, quarters in water-repellent oiled split leather



surf S1P
SURFS1PBE

surf - wave

S1P [36 - 48]



wave S1P
WAVES1PBE

- + **Tige** : croûte de cuir finition velours et toile jean
- + **Upper**: suede leather and Denim canvas



roller S1P
ROLLS1PGR

roller

S1P [36 - 48]

- + **Tige** : textile tridimensionnel déperlant et croûte de cuir finition velours
- + **Upper**: three-dimensional textile and suede leather



gamme paraboline

conçue spécialement pour elles

ParaBolia®

S3



S2



- + Semelle à profil concave Parabolic®
effet anti-fatigue dynamique
- + Semelle antidérapante
- + Proportions spécifiques à la morphologie du pied féminin pour un meilleur chaussant
- + PU2D : polyuréthanes de deux densités optimales pour la couche de confort ($d \leq 0,50$) et la couche d'usure ($d \geq 0,90$)
- + Parabolic® concave sole :
dynamic anti-fatigue effect
- + Slip resistant sole
- + Special design to suit the shape of women's feet for a better fit
- + PU2D: the best dual density polyurethanes for the insole ($d \leq 0.50$) and outsole ($d \geq 0.90$)

La collection Vitamine obtient le label «Élu par les femmes pour les femmes».

The Vitamine Collection is awarded the label «Chosen by women for women».



SARAH,
Technicienne

« Pour le style,
Lemaître c'est tout moi »



Collection **Vitamine** by **LEMAITRE**

Soulignez votre féminité

Highlight your femininity



chaussuredefrance.fr

La collection Vitamine a reçu le Label « élu par les femmes pour les femmes* »

Conçue pour les femmes autour d'un design "streetwear" très tendance, avec des coloris dans l'air du temps, la collection Vitamine allie avec bonheur mode, confort et sécurité.

The Vitamine Collection has been awarded the label «Chosen by women for women*»

Developed for women and based on a very up-to-date "streetwear" design in the latest colours, the Vitamine collection successfully combines fashion, comfort and safety.

*Remise de label organisée par le Women's Garden Executive Club, 50 dossiers analysés en janvier 2013 par un jury composé de 30 femmes expertes sur les marchés du jardin.

*Award of the label organised by the Women's Garden Executive Club, after assessment of 50 candidates in January 2013 by an expert jury of 30 women, covering the gardening.

Caractéristiques communes à ces modèles

Common specifications for these styles



- + **Tige** : croûte de cuir hydrofuge finition velours
- + **Doublure** : textile tridimensionnel micro-aéré, haute respirabilité
- + **Semelle** : Paraboline / PU2D
- + **Embout** : acier
- + **Insert anti-perforation** : acier inoxydable (S3)

- + **Upper**: water-repellent suede leather
- + **Lining**: three-dimensional micro-porous textile
- + **Sole**: Paraboline / PU2D
- + **Toecap**: steel
- + **Anti-perforation insert**: stainless steel (S3)



noir / black
S3 VIHNS30NR / S2 VIHNS20NR

vitamine

S3 - S2 [35 - 42]



noir / black
S3 VIBNS30NR / S2 VIBNS20NR



S3



S2

Existe en version ESD noire.

Bas : S2 et S3
Haut : S2

Available in ESD black
Low : S2 and S3
High: S2



bleu octane / octane blue
basse : S3 VIBBS30BE / S2 VIBBS20BE
haute : S3 VIHBS30BE / S2 VIHBS20BE



bleu navy / navy blue
basse : S3 VBBMS30BM / S2 VBBMS20BM
haute : S3 VHBMS30BM / S2 VHBMS20BM



vert anis / lime green
VIHVS20VE

vitamine

S2 [35 - 42]



vert anis / lime green
VIBVS20VE



orange / orange
basse : VIBOS20OR
haute : VIHOS20OR



lilas / lilac
basse : VIBLS20LI
haute : VIHLS20LI



Caractéristiques communes à ces modèles
Common specifications for these styles



- + **Semelle** : Paraboline / PU2D
- + **Embout** : acier
- + **Insert anti-perforation** : acier inoxydable (S3)

- + **Sole**: Paraboline / PU2D
- + **Toecap**: steel
- + **Anti-perforation insert**: stainless steel (S3)



céline

S2 [35 - 42]

CELIS20BM



- + **Tige** : cuir pleine fleur finition nubuck hydrofuge
- + **Doublure** : Cambrelle®
- + **Upper**: water-repellent full grain nubuck leather
- + **Lining**: Cambrelle®

Respirabilité naturelle du cuir nubuck
 The natural breathability of nubuck leather



laurine

S3 - S2 [35 - 42]

S3 LAURS30NR / S2 LAURS20NR



S3



S2

- + **Tige** : cuir pleine fleur hydrofuge
- + **Doublure** : Cambrelle®
- + **Upper**: water-repellent full grain leather
- + **lining**: Cambrelle®



marine

S2 [35 - 42]

MARIS20BM



- + **Tige** : croûte de cuir hydrofuge estampée
- + **Doublure** : Cambrelle®
- + **Upper**: water-repellent embossed leather
- + **Lining**: Cambrelle®

**Caractéristiques communes
à ces modèles**
Common specifications
for these styles



- + **Semelle** : Paraboline / PU2D
- + **Embout** : acier
- + **Insert anti-perforation** : acier inoxydable (S3)

- + **Sole**: Paraboline / PU2D
- + **Toecap**: steel
- + **Anti-perforation insert**: stainless steel (S3)



caroline

S3 - S2 [35 - 42]

S3 CAROS30NR / S2 CAROS20NR



S3



S2

- + **Tige** : croûte de cuir hydrofuge finition velours
- + **Doublure** : Cambrelle®
- + **Upper**: water-repellent suede leather
- + **Lining**: Cambrelle®



nadine

S3 [35 - 42]

NADIS30NR



- + **Tige** : cuir pleine fleur hydrofuge
- + **Doublure** : Cambrelle®
- + **Upper**: water-repellent full grain leather
- + **Lining**: Cambrelle®



delphine

S3 - S2 [35 - 42]

S3 DELPS30NR / S2 DELPS20NR



S3



S2

- + **Tige** : cuir pleine fleur hydrofuge et toile déperlante
- + **Doublure** : textile tridimensionnel micro-aéré, haute respirabilité
- + **Upper**: water-repellent full grain leather and water-repellent canvas
- + **Lining**: three-dimensional micro-porous textile, high breathability

gamme city

l'alliance parfaite de la sécurité et de l'élégance

S3



100%
composite



- + Chaussant large et très confortable
- + Semelle antidérapante
- + Pourtour biseauté de la semelle rendant les crampons invisibles
- + PU2D : polyuréthanes de deux densités optimales pour la couche de confort ($d \leq 0,50$) et la couche d'usure ($d \geq 0,90$)
- + Wide, extremely comfortable fit
- + Slip resistant sole
- + The bevelled surround of the sole conceals the studs
- + PU2D: the best dual density polyurethanes for the insole ($d \leq 0.50$) and outsole ($d \geq 0.90$)

Soignez votre distinction naturelle.

Take care to look naturally good.



JÉRÔME,
Ingénieur

« Pour la sécurité et le confort,
Lemaitre c'est moi »



gamme city



sirius

S3 [38-48]

SIRIS30NR



+ Doublure : cuir

+ Lining: full leather

Chaussure de ville cuir, doublée cuir
Leather city shoe with leather lining



Existe aussi en S3 ESD

Also available in S3 ESD



véga

S3 [38-48]

VEGAS30NR



Classique indémodable
à bout fleuri

Eternally classic brogues



Caractéristiques communes à ces modèles

- + **Tige** : cuir pleine fleur hydrofuge
- + **Doublure** : Cambrelle®
- + **Semelle** : City / PU2D
- + **Embout** : polycarbonate
- + **Insert anti-perforation** : textile composite haute ténacité « 0 » pénétration

Common specifications for these styles

- + **Upper**: water-repellent full grain leather
- + **Lining**: Cambrelle®
- + **Sole**: City / PU2D
- + **Toecap**: polycarbonate
- + **Anti-perforation insert**: high tenacity composite fabric « 0 » penetration

0% metal



orion

S3 [38 - 47]

ORIOS30NR



Élégant mocassin
Elegant moccasin



zénith

S3 [38 - 47]

ZENIS30NR



Chaussure montante pour la protection de la malléole et le maintien des chevilles
Ankle boot to protect and support the ankles



pégase

S3 [38 - 48]

PEGAS30NR



Derby avec oeillets invisibles
Derby shoe with invisible eyelets



vitamen

S3 [38 - 48]

haute : VEHNS30NR

basse : VEBNS30NR

100% composite

- + **Tige** : croûte de cuir hydrofuge finition velours
- + **Doublure** : textile tridimensionnel micro-aéré, haute respirabilité
- + **Semelle** : City / PU2D
- + **Embout** : polycarbonate
- + **Insert anti-perforation** : textile composite haute ténacité « 0 » pénétration

- + **Upper**: water-repellent suede leather
- + **Lining**: three-dimensional micro-porous textile, high breathability
- + **Sole**: City / PU2D
- + **Toecap**: polycarbonate
- + **Anti-perforation insert**: high tenacity composite fabric « 0 » penetration



Existe en S2 et S3 ESD (modèle bas)
Also available in S2 and S3 ESD (low)



gamme crazy

le design technologique au service de votre confort

S3



S2

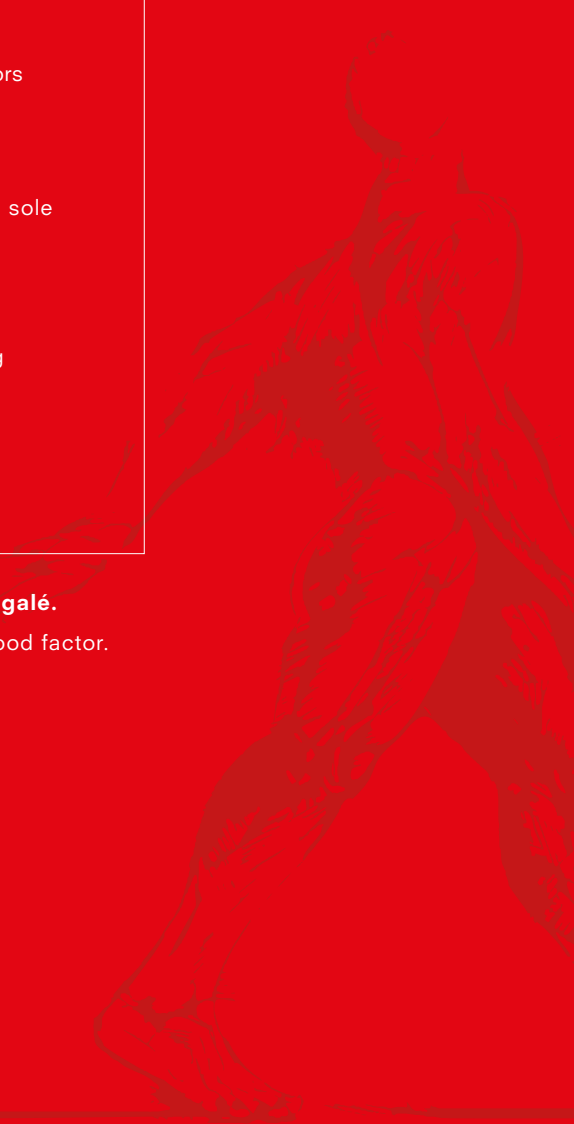


- + Semelle injectée en polyuréthane semi-compact
- + Design et confort d'exception.
- + Souplesse et légèreté
- + Attaque talonnière arrondie : confort lors de la conduite de véhicules

- + Semi compact polyurethane injected sole
- + Exceptional design and comfort
- + Supple and light
- + Rounded heel for comfort when driving a vehicle

Osez un look tendance et un bien-être inégalé.

Go for the superlative up-to-date look and feel good factor.





MATHIEU,
Artisan

« Avec Lemaitre,
je reste tendance »



gamme crazy



easyhigh - easyblack

S3 [38-48]

+ **Tige** : croûte de cuir hydrofuge
finition velours

+ **Insert anti-perforation** :
acier inoxydable

+ **Upper**: water-repellent suede
leather

+ **Anti-perforation insert**:
stainless steel



easyhigh S3
EAHIS30NR



easyblack S3
EABLS30NR



easybrown S2
EABRS20BF

easybrown - easyblack -

S2 [38-48]

+ **Tige** : croûte de cuir hydrofuge
finition velours

+ **Upper**: water-repellent suede
leather



easyblack S2
EABLS20NR



**Caractéristiques communes
à ces modèles**

**Common specifications
for these styles**

- + **Doublure** : textile tridimensionnel micro-aéré, haute respirabilité.
- + **Semelle** : Crazy / PU1D
- + **Embout** : aluminium

- + **Lining**: three-dimensional micro-porous textile - high breathability
- + **Sole**: Crazy / PU1D
- + **Toecap**: aluminium



redside S2
REDS20RG

**redside -
brownside**

S2 [38-48]



brownside S2
BRONS20BF

- + **Tige** : croûte de cuir hydrofuge finition velours
- + **Upper**: water-repellent suede leather



wildred S2
WIRES20RG

**wildred -
wildblue**

S2 [38-48]



wildblue S2
WIBES20BE

- + **Tige** : cuir pleine fleur hydrofuge et velours hydrofuge
- + **Upper** water-repellent full grain leather and suede leather



coolgrey S1
COOGS10GR

**coolgrey -
coolgrey aéré**

S1 [38-48]



coolgrey aéré S1
COGAS10GR

- + **Tige** : croûte de cuir hydrofuge finition velours
- + **Upper**: water-repellent suede leather

- + **Tige** : croûte de cuir perforée finition velours

- + **Upper**: perforated suede leather



gamme sporty

plus de souplesse pour être à l'aise

ParaBolic®

S3



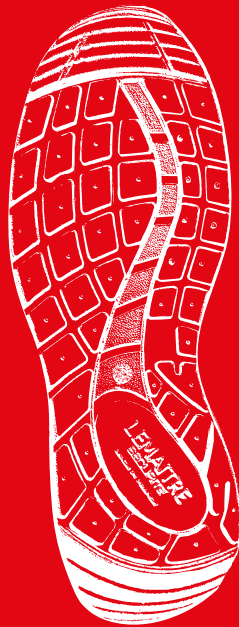
S2



S1P



O1



- + Semelle à profil concave Parabolic® : effet anti-fatigue dynamique
- + Semelle plate unisexe typée « sport »
- + Semelle antidérapante
- + Embout de protection extra-large
- + La semelle ne remonte pas sur la tige permettant une excellente respirabilité du pied
- + Attaque talonnière arrondie : confort lors de la conduite de véhicules
- + PU2D : polyuréthanes de deux densités optimales pour la couche de confort ($d \leq 0,50$) et la couche d'usure ($d \geq 0,90$)
- + Parabolic® concave sole : dynamic anti-fatigue effect
- + Flat unisex «sporty» sole
- + Slip resistant sole
- + Extra-wide protective toecap
- + The sole does not reach the upper, allowing the foot to breathe
- + Rounded heel for comfort when driving a vehicle
- + PU2D: the best dual density polyurethanes for the insole ($d \leq 0.50$) and outsole ($d \geq 0.90$)

Un engagement de qualité en adéquation avec votre métier.

A commitment to quality in line with your profession.



gamme sporty



kiwi S1
KIWIS10NR

kiwi S1 cherry S1P

[38 - 48]



cherry S1P
CHERS1PNR

- + **Tige** : textile tridimensionnel déperlant et croûte de cuir avec enduction polyuréthane
- + **Doublure** : textile tridimensionnel micro-aéré, haute respirabilité
- + **Upper**: three-dimensional water-repellent textile and polyuréthane coated split leather
- + **Lining**: three-dimensional textile micro-porous textile, high breathability

S1



S1P



oxygen S1P - S1

[35 - 48]

S1P OXYGS1PGR / S1 OXYGS10GR

- + **Tige** : textile alvéolé respirant ultra léger et microfibre
- + **Doublure** : textile tridimensionnel micro-aéré, haute respirabilité
- + **Upper**: lightweight, breathable honeycomb textile and microfiber
- + **Lining**: three-dimensional micro-porous textile, high breathability

S1



S1P



Caractéristiques communes à ces modèles

Common specifications for these styles



- + Semelle : Sporty / PU2D
- + Embout : acier
- + Insert anti-perforation : acier inoxydable

- + Sole: Sporty / PU2D
- + Toecap: steel
- + Anti-perforation insert: stainless steel



targa

S1P - S1 [35 - 48]

O1 [37 - 48]

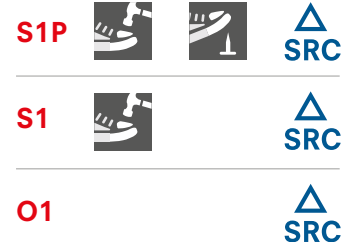
S1P TARN S1PGR / S1 TARN S10GR / O1 TARNO 10GR

Existe aussi en S1 ESD

Also available in S1 ESD



- + Tige : croûte de cuir perforée finition velours
- + Doublure : Cambrelle®
- + Upper: perforated suede split leather
- + Lining: Cambrelle®



blackviper S3
BLVIS30NR



viper S3
VIPES30BF

blackviper - viper

S3 [35 - 48]

- + Tige : croûte de cuir hydrofuge finition velours
- + Doublure : Cambrelle®
- + Upper: water-repellent suede leather
- + Lining: Cambrelle®



blackcobra

S3 [35 - 48]

BLAOS30NR

- + Tige : croûte de cuir hydrofuge finition velours
- + Doublure : textile tridimensionnel micro-aéré, haute respirabilité
- + Upper: water-repellent suede leather
- + Lining: three-dimensional micro-porous textile, high breathability



trekker

S3 [35 - 48]

TREKS30GR

- + Tige : cuir pleine fleur hydrofuge finition nubuck et Cordura®
- + Doublure : Cambrelle®
- + Upper: water-repellent full grain nubuck leather with Cordura®
- + Lining: Cambrelle®



Caractéristiques communes à ces modèles

Common specifications for these styles



- + Semelle : Sporty / PU2D
- + Embout : acier
- + Insert anti-perforation : acier inoxydable

- + Sole: Sporty / PU2D
- + Toecap: steel
- + Anti-perforation insert: stainless steel



turbo S3
TURBS30NR

turbo S3 - sporty S3 - S2
[35-48]



sporty
S3 SPOYS30NR / S2 SPOYS20NR

- + Tige : cuir pleine fleur hydrofuge
- + Doublure : Cambrelle®
- + Upper: water-repellent full grain leather
- + Lining: Cambrelle®

S3				
S2				

Existe aussi en S2 ESD en blanc (whitesporty) et en noir (sporty)



Also available in S2 ESD white (whitesporty) and black (sporty)



speedster high
S3 SPEHS30NR / S2 SPEHS20NR

speedster S3 - S2 [35-48]



speedster low
S3 SPENS30NR / S2 SPENS20NR

- + Tige : cuir pleine fleur hydrofuge
- + Doublure : Cambrelle®
- + Upper: water-repellent full grain leather
- + Lining: Cambrelle®

S3				
S2				

Existe aussi en S2 ESD et S3 ESD (speedster low)



Also available in S2 ESD and S3 ESD (speedster low)



corvette S1P - S1 [35-48]

S1P CORNS1PNR / S1 CORNS10NR

Existe aussi en ESD = mustang S1 ESD

Also available in ESD = mustang S1 ESD



- + Tige : cuir pleine fleur perforé
- + Doublure : Cambrelle®
- + Upper: perforated full grain leather
- + Lining: Cambrelle®

S1P			
S1			

Caractéristiques communes à ces modèles

Common specifications for these styles



- + **Semelle** : Sporty / PU2D
- + **Doublure** : textile tridimensionnel micro-aéré, haute respirabilité
- + **Embout** : acier inoxydable
- + **Insert anti-perforation** : textile composite haute ténacité « 0 » pénétration

- + **Sole**: Sporty / PU2D
- + **Lining**: three-dimensional micro-porous textile, high breathability
- + **Toecap**: stainless steel
- + **Anti-perforation insert**: high tenacity composite fabric « 0 » penetration



super x S3 high
SUHIS30NR

super x
S3 ESD [38 - 48]

- + **Tige** : nubuck hydrofuge et matière anti-abrasion
- + **Upper**: water-repellent nubuck leather and abrasion resistant material



super x S3 low
SULOS30NR



super x fresh
S1P ESD [38 - 48]

SUFRS1PNR

- + **Tige** : nubuck hydrofuge
- + **Upper**: water-repellent nubuck leather



gamme sporty



ampéra S1 ESD [35 - 48]

- + **Tige** : cuir fleur perforé
- + **Doublure** : textile tridimensionnel micro-aéré, haute respirabilité
- + **Upper**: perforated grain leather
- + **Lining**: three-dimensional micro-porous textile, high breathability



ampéra blanc / white
AMPWS10BL



ampéra noir / black
AMPBS10NR



whitesporty S3 - S2 ESD [35 - 48]

- + **Tige** : cuir pleine fleur hydrofuge
- + **Doublure** : Cambrelle®
- + **Upper**: water-repellent full grain leather
- + **Lining**: Cambrelle®



S3 BRABS30BL
S2 BRABS20BL



Caractéristiques communes
à ces modèles

Common specifications
for these styles



- + Semelle : Sporty / PU2D
- + Embout : acier

- + Sole: Sporty / PU2D
- + Toecap: steel



sprinter noir / black
S1P SPRTS1PNR / S1 SPRTS10NR / O1 SPRT01NR



sprinter gris / grey
S1P SPRTS1PGR / S1 SPRTS10GR / O1 SPRT01GR

sprinter
S1P - S1 - O1 [35-48]

Modèle très aéré avec
bride de serrage
Exceptionally well
ventilated style with
adjustable strap

- + Tige : croûte de cuir grainé noir
ou finition velours gris
- + Doublure : textile
tridimensionnel micro-aéré,
haute respirabilité
- + Upper: black grained split
leather or grey suede leather
- + Lining: three-dimensional
micro-porous textile, high
breathability

S1P			
S1			
O1			



blackdragster
S1 [35-48]

BLADS10NR

- + Tige : croûte de cuir
finition velours
- + Doublure : Cambrelle®
- + Upper: suede leather
- + Lining: Cambrelle®



dragster
S1 ESD [35-48]

DRAGS10BF

Véritables sandales avec
embout protecteur
True sandals with protective
toecap

- + Tige : cuir pleine fleur pull up
- + Doublure : Cambrelle®
- + Upper: full grain pull up
leather
- + Lining: Cambrelle®



gamme 4x4

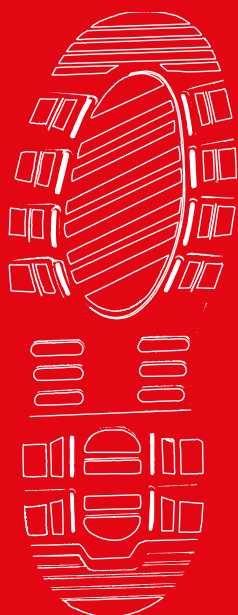
idéale pour l'extérieur

S3

ParaBolic®



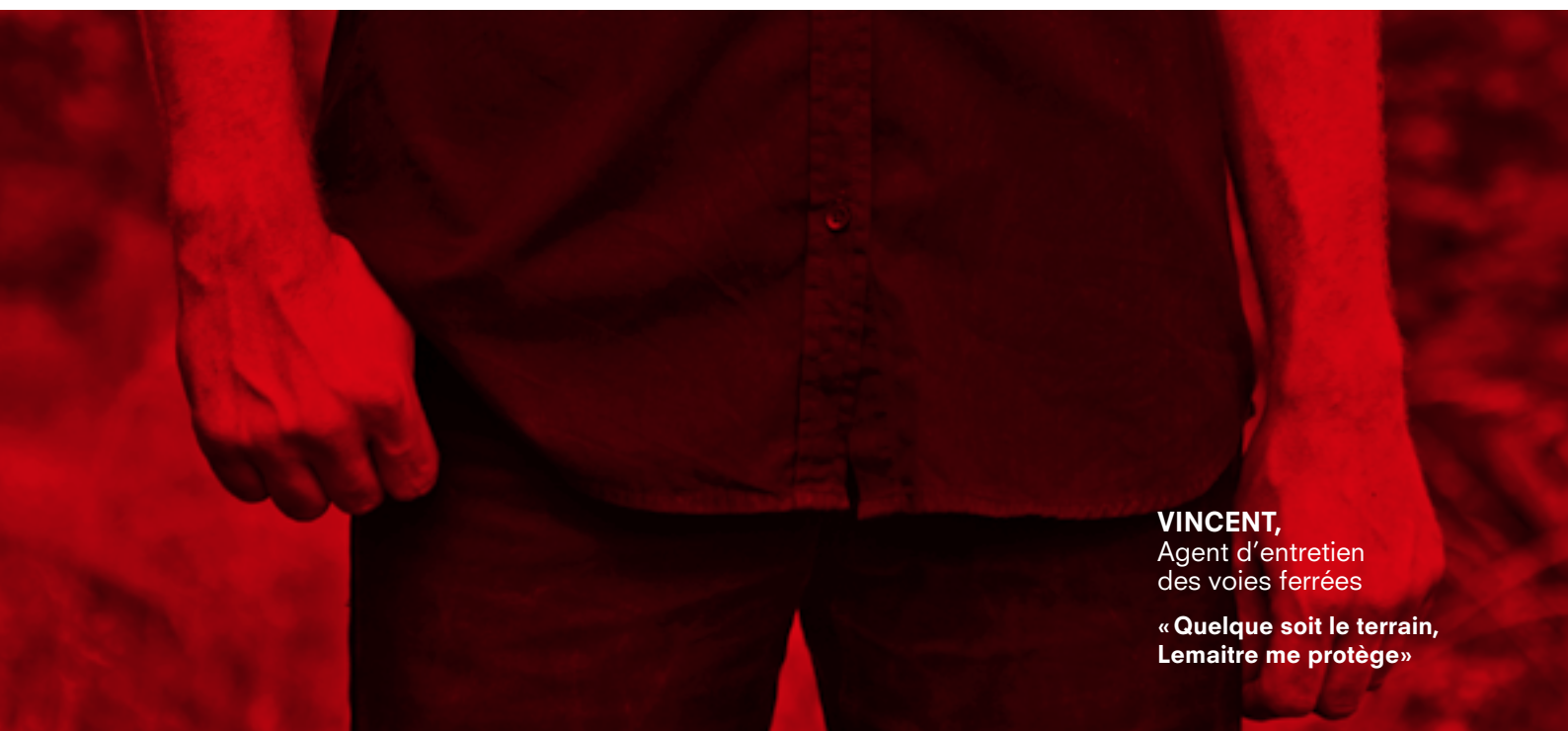
100%
composite



- + Semelle à profil concave Parabolic® : effet anti-fatigue dynamique
- + Crampons à profils modulables pour une adhérence exceptionnelle sur terrains meubles et accidentés
- + Talon décroché : sécurité améliorée sur les échelles
- + PU2D : polyuréthanes de deux densités optimales pour la couche de confort ($d \leq 0,50$) et la couche d'usure ($d \geq 0,90$)
- + Parabolic® concave sole : dynamic anti-fatigue effect
- + Adjustable studs for outstanding grip on roughest and muddy grounds
- + High profile heel: improved safety on ladders
- + PU2D: the best dual density polyurethanes for the insole ($d \leq 0.50$) and outsole ($d \geq 0.90$)

Exigez le meilleur sur tous les terrains.

Demand the best off-road footwear.



VINCENT,
Agent d'entretien
des voies ferrées

« Quelque soit le terrain,
Lemaitre me protège »



gamme 4x4



riggerwool

S3 [38-48]

RIWXS30BF

+ **Tige** : cuir pleine fleur pull-up hydrofuge

+ **Doublure** : fourrure synthétique

+ **Upper**: water-repellent pull up leather

+ **Lining**: synthetic fur



Caractéristiques communes à ces modèles

Common specifications for these styles



- + Doublure : Cambrelle®
- + Semelle : 4x4 / PU2D
- + Embout : acier
- + Insert anti-perforation : acier inoxydable

- + Lining: Cambrelle®
- + Sole: 4x4 / PU2D
- + Toecap: steel
- + Anti-perforation insert: stainless steel



explorer
S3 [38 - 48]

EXPLS30NR

Le best-seller du tout terrain, avec surbout renforcé
The all-terrain best-seller, with reinforced scuffcap

- + Tige : cuir pleine fleur pull-up hydrofuge avec surbout «groove» anti-abrasion
- + Upper: water-repellent pull up leather with abrasion resistant "groove" scuffcap



discovery
S3 [38 - 48]

DISCS30NR

- + Tige : cuir pleine fleur pull-up hydrofuge
- + Upper: water-repellent pull up leather



ranger
S3 [38 - 48]

RANGS30NR

- + Tige : cuir pleine fleur hydrofuge
- + Upper: water-repellent grain leather



Caractéristiques communes à ces modèles

Common specifications for these styles

ParaBolic®
Technology

- + **Semelle** : 4x4 / PU2D
- + **Embout** : polycarbonate
- + **Insert anti-perforation** : textile composite haute ténacité « 0 » pénétration

- + **Sole** : 4x4 / PU2D
- + **Toecap** : polycarbonate
- + **Anti-perforation insert** : high tenacity composite fabric « 0 » penetration

100% composite

pilot - drive S3 [38-47]



pilot S3
PILOS30BF



drive S3
DRIVS30BF

- + **Tige** : croûte de cuir huilée hydrofuge
- + **Doublure** : textile tridimensionnel micro-aéré, haute respirabilité
- + **Upper** : water-repellent oiled split leather
- + **Lining** : three-dimensional micro-porous textile, high breathability



0% metal

moon S3 [38-47]

MOONS30BF



- + **Tige** : croûte de cuir huilée hydrofuge
- + **Doublure** : fourrure synthétique
- + **Upper** : water-repellent oiled split leather
- + **Lining** : synthetic fur



Botte en cuir, doublure en fourrure synthétique pour une bonne isolation contre le froid

Leather boot with synthetic fur lining for excellent insulation against cold

Caractéristiques communes
à ces modèles



Common specifications
for these styles

- + Semelle : 4x4 / PU2D
- + Embout : acier
- + Insert anti-perforation : acier inoxydable

- + Sole: 4x4 / PU2D
- + Toecap: steel
- + Anti-perforation insert: stainless steel



maverick S3
MAVES30NR

maverick -
terrano
S3 [38 - 48]



terrano S3
TERAS30NR

- + Tige : cuir pleine fleur pull-up hydrofuge avec surbout «groove» anti-abrasion
- + Doublure : Cambrelle®
- + Upper: water-repellent pull up leather with abrasion resistant "groove" scuffcap
- + Lining: Cambrelle®



Chaussures en cuir gras avec surbout antiabrasion et semelle tout terrain pour une adhérence optimale sur sols meubles

Oiled leather boot with anti-abrasion scuffcap and all-terrain outsole for an exceptional grip



timbertex
S3 [38 - 48]

TIMBS30BFG



- + Tige : cuir pleine fleur pull-up hydrofuge
- + Doublure : membrane imper-respirante Sympatex®
- + Upper: water-repellent pull up leather
- + Lining: breathable and waterproof Sympatex® membrane



gamme helium

adaptée à un environnement de travail contraignant



S3



100% composite



- + Semelle à profil concave Parabolic® : effet anti-fatigue dynamique
- + Cramponnage spécifique : semelle polyvalente pour des usages intérieur ou extérieur
- + Talon décroché : sécurité améliorée sur les échelles
- + Fenêtre Bi-Densité pour la dissipation latérale de l'énergie et le confort
- + Semelle avec surbout de protection
- + PU2D : polyuréthanes de deux densités optimales pour la couche de confort ($d \leq 0,50$) et la couche d'usure ($d \geq 0,90$)
- + Parabolic® concave sole : dynamic anti-fatigue effect
- + Special studs: suitable for both indoor and outdoor wear
- + High profile heel: improved safety on ladders
- + Bi-Density Window to spread stress laterally for comfort
- + Sole with overcap
- + PU2D: the best dual density polyurethanes for the insole ($d \leq 0.50$) and outsole ($d \geq 0.90$)

Choisissez l'innovation pour faciliter votre quotidien.

Choose innovation for your daily protection.



BERNARD,
Conducteur d'engin
« Avec Lemaitre,
rien ne me résiste »



gamme helium



joran

S3 [35 - 48]

JORAS30BF



Duo Protection®

une solution innovante
contre les risques de
perforation (cf p. 7)

An innovative
anti-perforation solution
(see p. 7)



- + **Tige** : cuir pleine fleur pull-up hydrofuge avec surbout «groove» anti-abrasion
- + **Doublure** : textile tridimensionnel micro-aéré, haute respirabilité
- + **Insert anti-perforation** : acier inoxydable et textile haute ténacité

- + **Upper**: water-repellent pull up leather with abrasion resistant "groove" scuffcap
- + **Lining**: three-dimensional micro-porous textile, high breathability
- + **Anti-perforation insert**: stainless steel and high tenacity composite fabric

jordis

S3 [35 - 48]

JORDS30BF



Version fourrée
With fur lining

Caractéristiques communes à ces modèles



Common specifications for these styles



- + **Semelle** : Helium, Fenêtre Bi-Densité® / PU2D
- + **Embout** : polycarbonate

- + **Sole**: Helium, Bi-Density Window® / PU2D
- + **Toecap**: polycarbonate

0% metal



hegoa
S3 [38 - 48]

HEGOS30BFG



- + **Tige** : cuir pleine fleur pull-up hydrofuge avec surbout «groove» anti-abrasion
- + **Doublure** : membrane imper-respirante Sympatex®
- + **Insert anti-perforation** : textile composite haute ténacité
- + **Upper**: water-repellent pull up leather with abrasion resistant "groove" scuffcap
- + **Lining**: breathable and waterproof Sympatex® membrane
- + **Anti-perforation insert** high tenacity composite fabric



bilder
S3 [38 - 48]

BILNS30BF

Duo Protection®

une solution innovante contre les risques de perforation (cf p. 7)

An innovative anti-perforation solution (see p. 7)



- + **Tige** : cuir pleine fleur pull-up hydrofuge avec surbout «groove» anti-abrasion, passepoil rétroréfléchissant, protège malléole
- + **Doublure** : Cambrelle®
- + **Insert anti-perforation** : acier inoxydable et textile composite haute ténacité
- + **Upper**: water-repellent pull up leather with abrasion resistant "groove" scuffcap, ankle protection, reflective piping
- + **Lining**: Cambrelle®
- + **Anti-perforation insert**: stainless steel and high tenacity composite fabric



Protection des malléoles

Ankle protection

Caractéristiques communes à ces modèles

Common specifications for these styles

ParaBolic®
Technology

FENÊTRE
BI-DENSITÉ

- + **Semelle** : Helium, fenêtre Bi-Densité® / PU2D
- + **Embout** : polycarbonate

- + **Sole**: Helium, Bi-Density Window® / PU2D
- + **Toecap**: polycarbonate



diablo S3
DIABS30BF

diablo - santo

S3 [35 - 48]



SRC



santo S3
SANTS30BF

- + **Tige** : croûte de cuir huilée hydrofuge passepoil rétroréfléchissant
- + **Doublure** : textile tridimensionnel micro-aéré, haute respirabilité
- + **Insert anti-perforation** : acier inoxydable
- + **Upper**: water-repellent oiled split leather, reflective piping
- + **Lining**: three-dimensional micro-porous textile, high breathability
- + **Anti-perforation insert**: stainless steel

Chaussures en cuir gras, absence de piqûres latérales pour prévenir les risques de déchirures

Oiled leather boot. No side stitching to prevent risk of tearing



100% composite

métaflex

S3 [38 - 48]

METNS30NR



SRC



- + **Tige** : cuir fleur hydrofuge
- + **Doublure** : Cambrelle®
- + **Insert anti-perforation** : textile composite haute ténacité
- + **Upper**: water-repellent grain leather
- + **Lining**: Cambrelle®
- + **Anti-perforation insert**: high tenacity composite fabric

Large rabat de cuir sur le coup de pied pour la protection des métatarses. Modèles spécial manutentions très lourdes

Wide leather band on the instep for metatarsal protection. Special model for heavy handling work



oméga

S3 [38 - 48]

OMEGS30NR



SRC



- + **Tige** : cuir fleur hydrofuge
- + **Doublure** : Cambrelle®
- + **Insert anti-perforation** : acier inoxydable
- + **Upper**: water-repellent grain leather
- + **Lining**: Cambrelle®
- + **Anti-perforation insert**: stainless steel

Caractéristiques communes à ces modèles

Common specifications for these styles

ParaBolic®
Technology

FENÊTRE
BI-DENSITÉ

- + Semelle : Helium, fenêtre Bi-Densité® / PU2D
- + Embout : polycarbonate

- + Sole: Helium, Bi-Density Window® / PU2D
- + Toecap: polycarbonate



iceberg S3
ICEBS30NR

Chaussures robustes et confortables avec col en cuir
Hard-wearing, comfortable shoes with leather collar

[0% metal]

iceberg -
sirocco - bora
S3 [35 - 48]



sirocco S3
SIRNS30NR



bora S3
BORAS30NR

- + Tige : cuir fleur hydrofuge
- + Doublure : Cambrelle® ou fourrure synthétique (iceberg S3)
- + Insert anti-perforation : textile composite haute ténacité
- + Upper: water-repellent grain leather
- + Lining: Cambrelle® or synthetic fur (iceberg S3)
- + Anti-perforation insert: high tenacity composite fabric



buran S3
BURAS30BF

[0% metal]

buran [38 - 48] -
solano [35 - 48] -
breva [35 - 48]
S3



solano S3
SOLNS30BF



breva S3
BRENS30BF

- + Tige : cuir pleine fleur pull-up hydrofuge avec surbout « groove » anti-abrasion
- + Doublure : Cambrelle®
- + Insert anti-perforation : textile composite haute ténacité
- + Upper: water-repellent pull up leather with abrasion resistant "groove" scuffcap
- + Lining: Cambrelle®
- + Anti-perforation insert: high tenacity composite fabric



gamme **access**

souplesse et adhérence sur toute la ligne

S3



[0%
metal]



- + Chaussant extra-large
- + Semelle auto-nettoyante et polyvalente intérieur ou extérieur
- + Talon décroché pour plus de sécurité sur les échelles
- + PU2D : polyuréthanes de deux densités optimales pour la couche de confort ($d \leq 0,50$) et la couche d'usure ($d \geq 0,90$)
- + Extra-wide fit
- + Self-cleaning sole suitable for both indoor and outdoor wear
- + High profile heel: improved safety on ladders
- + PU2D: the best dual density polyurethanes for the insole ($d \leq 0.50$) and outsole ($d \geq 0.90$)

La polyvalence au service de la sécurité.

Polyvalence for safety.



gamme access



aspen S3
ASPES30BN

aspen - aten S3 [38-48]

[0%
metal]



aten S3
ATENS30BN

+ **Tige** : croûte de cuir hydrofuge finition velours et toile hydrofuge

+ **Semelle** : Axxess / PU2D

+ **Upper**: suede leather and water-repellent canvas

+ **Sole**: Axxess / PU2D



Caractéristiques communes à ces modèles

Common specifications for these styles

- + **Tige** : cuir fleur hydrofuge
- + **Doublure** : textile tridimensionnel micro-aéré, haute respirabilité
- + **Embout** : polycarbonate
- + **Insert anti-perforation** : textile composite haute ténacité

- + **Upper**: water-repellent grain leather
- + **Lining**: three-dimensional micro-porous textile, high breathability
- + **Toecap**: polycarbonate
- + **Anti-perforation insert**: high tenacity composite fabric



apolon S3
APOLS30NR

[0%
metal]

apolon - aron
S3 [35-48]

- + **Semelle** : Access / PU2D
- + **Sole**: Access / PU2D



aron S3
ARONS30NR



samba S3
SAMBS30NR

samba - swing
S3 [35-48]

- + **Semelle** : Access en PU/TPU avec insert antitorsion
- + **Sole**: Access PU/TPU with antitorsion system



[100%
composite]



swing S3
SWINS30NR

[0%
metal]

gamme spécialistes



andy aqua

L S3 ANAQS30NR / XXL S3 ANAXS30NR

andy aqua

S3 L [38 - 49] - XXL [41 - 49]

- + **Tige** : cuir pleine fleur hydrofuge, membrane imper-respirante
- + **Semelle** : Germax UK / PU2D
- + **Upper**: water-repellent full grain leather, breathable and waterproof membrane
- + **Sole**: Germax UK / PU2D



Ce modèle est proposé avec deux largeurs de chaussants : L et XXL

This model is available in two footwear widths: L and XXL

Caractéristiques communes à ces modèles

Common specifications for these styles

- + **Doublure** : textile résistant à l'abrasion
- + **Embout** : acier inoxydable
- + **Insert anti-perforation** : textile composite haute ténacité « 0 » pénétration

- + **Lining**: abrasion resistant textile
- + **Toecap**: stainless steel
- + **Anti-perforation insert**: high tenacity composite fabric « 0 » penetration



andy S3 high
L S3 ANDHS30NR / XXL S3 ANHXS30NR

andy

S3 L [35-49] - XXL [41-49]

Ces modèles sont proposés avec deux largeurs de chaussants : L et XXL

These models are available in two footwear widths: L and XXL

- + **Tige** : cuir pleine fleur hydrofuge
- + **Semelle** : Germax / PU2D
- + **Upper**: water-repellent full grain leather
- + **Sole**: Germax / PU2D



andy S3 low
L S3 ANDLS30NR / XXL S3 ANLXS30NR



softsport
L S1P SOFTS1PNR / XXL S1P SOFXS1PNR

softsport

S1P L [35-49] - XXL [41-49]

Ce modèle est proposé avec deux largeurs de chaussants : L et XXL

This model is available in two footwear widths: L and XXL

- + **Tige** : microfibre et textile tridimensionnel
- + **Semelle** : Germax / PU2D
- + **Upper**: microfiber and three-dimensional textile
- + **Sole**: Germax / PU2D





ParaBolic®
Technology

work

S3 [38 - 48]

WORKS30NR

FENÊTRE
BI-DENSITÉ

Chaussure monobloc
extrêmement robuste, sans
couture latérale, garantissant
une excellente étanchéité
Haute protection circulaire

An extremely robust shoe
cast in one piece, without
side stitching, guaranteeing
excellent water-proofing
High side protection

+ **Tige** : cuir pleine fleur pull-up
hydrofuge

+ **Doublure** : Cambrelle®

+ **Semelle** : Outdoor,
Fenêtre Bi-Densité® / PU2D

+ **Upper**: water-repellent
pull-up leather

+ **Lining** Cambrelle®

+ **Sole**: Outdoor – Bi-Density
Window® / PU2D



Caractéristiques communes à ces modèles

Common specifications for these styles

- + **Embout** : acier
- + **Insert anti-perforation** : acier inoxydable

- + **Toecap**: steel
- + **Anti-perforation insert**: stainless steel



sahara

S3 [36 - 50]

SAHCS30BF

Bande rétro réfléchissante latérale pour une bonne visibilité lors de travaux en bordure de routes

Lateral reflective tape for high visibility when working at the roadside

- + **Tige** : cuir pleine fleur pull-up hydrofuge et col en Cordura®
- + **Doublure** : Cambrelle®
- + **Semelle** : cousue Alpex en caoutchouc résistant aux hydrocarbures et à la chaleur par contact

- + **Upper**: water-repellent pull up leather with ankle support in Cordura®
- + **Lining**: Cambrelle®
- + **Sole**: Alpex, rubber stitched sole, resistant to contact heat and hydrocarbons



gobi

S3 [38 - 50]

GOBIS30NR

Chaussure de sécurité disponible jusqu'au 50

Safety shoe available up to size 50

- + **Tige** : cuir pleine fleur pull-up hydrofuge
- + **Doublure** : Cambrelle®
- + **Semelle** : cousue Alpex en caoutchouc résistant aux hydrocarbures et à la chaleur par contact

- + **Upper**: water-repellent pull up leather
- + **Lining**: Cambrelle®
- + **Sole**: Alpex, rubber stitched sole, resistant to contact heat and hydrocarbons



traintex

SBP [38 - 47]

TRAI30VEG

Cuir traité neige, sans couture latérale pour une plus grande solidité
Semelage cousu au grip exceptionnel

Leather treated for use in snow with added strength provided by the absence of side stitching
Exceptional grip stitched sole

- + **Tige** : croûte de cuir hydrofuge finition velours traitée neige
- + **Doublure** : membrane imper-respirante Sympatex®
- + **Semelle** : cousue en caoutchouc nitrile résistant aux hydrocarbures et à la chaleur

- + **Upper**: water-repellent suede leather treated for snow resistance
- + **Lining**: breathable and waterproof Sympatex® membrane
- + **Sole**: nitrile rubber stitched sole, resistant to heat contact and oil



Caractéristiques communes à ces modèles

Common specifications for these styles

- + **Semelle** : soudée Forestier en caoutchouc nitrile résistant aux hydrocarbures et à la chaleur par contact
- + **Embout** : acier
- + **Insert anti-perforation** : acier inoxydable

- + **Sole**: nitrile rubber welted sole, resistant to contact heat and hydrocarbons
- + **Toecap**: steel
- + **Anti-perforation insert**: stainless steel



belga

S1P [38 - 48]

BELGS1PNR

- + **Tige** : cuir grainé
- + **Doublure** : synthétique
- + **Upper**: grained leather
- + **Lining**: synthetic



soudeur bas

S1P [38 - 47]

SOBAS1PNR

- + **Tige** : cuir grainé
- + **Doublure** : Cambrelle®
- + **Upper**: grained leather
- + **Lining**: Cambrelle®

Tige piquée avec fil Nomex® résistant aux projections incandescentes
Boucles à dégrafage rapide
Modèle spécial soudeurs

Upper stitched with Nomex® thread resistant to glowing embers
Quick-release buckles
Specialist model for welders



fusion soudé

SBP [38 - 47]

FUSSBPBF

- + **Tige** : cuir grainé
- + **Upper**: grained leather



Caractéristiques communes à ces modèles

Common specifications for these styles

+ **Semelle** : cousue Rafale en caoutchouc résistant aux hydrocarbures et à la chaleur par contact

+ **Sole**: Rafale, rubber stitched sole, resistant to contact heat and hydrocarbons

100% composite

asphaltec
SBP [38 - 47]

ASFCSBPNR



- + **Tige** : cuir pleine fleur hydrofuge et résistant aux hydrocarbures
- + **Doublure** : Cambrelle®
- + **Embout** : polycarbonate
- + **Insert anti-perforation** : textile composite haute ténacité
- + **Upper**: water-repellent full grain leather
- + **Lining**: Cambrelle®
- + **Toecap**: polycarbonate
- + **Anti-perforation insert**: high tenacity composite fabric



Modèle très isolant, limitant la montée en température dans la chaussure lors de la pose d'enrobés
Semelle caoutchouc faiblement rainurée non marquante. Bande rétro-réfléchissante pour plus de sécurité lors des interventions nocturnes

Highly insulated model, minimising the temperature rise into shoes during the laying of asphalt
Special lightly grooved non-marking sole. Reflective tape for safety during night-time work



enrobé
SBP [39 - 47]

ENROSBPBN

- + **Tige** : cuir pleine fleur grainé
- + **Doublure** : synthétique
- + **Embout** : acier
- + **Insert anti-perforation** : acier inoxydable
- + **Upper**: full grain leather
- + **Lining**: synthetic
- + **Toecap**: steel
- + **Anti-perforation insert**: stainless steel



gamme agro



super quattro
SUQUS30BL

ParaBolic®
Technology

super quattro - quattro

S3 [35 - 48]



quattro
QUATS30BL

PU simple densité pour une adhérence optimale

Single-density PU for optimum grip

- + **Tige** : microfibre hydrofuge blanche
- + **Doublure** : Cambrelle®
- + **Semelle** : Sporty / PU simple densité
- + **Insert anti-perforation** : acier inoxydable
- + **Embout** : acier
- + **Upper**: white water-repellent microfiber
- + **Lining**: Cambrelle®
- + **Sole**: Sporty/ single-density PU
- + **Anti-perforation insert**: stainless steel
- + **Toecap**: steel



pauline SB
PAULSB0BL

ParaBolic®
Technology

pauline SB - blandine S2

[35 - 42]



blandine S2
BLANS20BL

- + **Tige** : microfibre hydrofuge blanche
- + **Doublure** : Cambrelle®
- + **Semelle** : Paraboline / PU2D
- + **Embout** : acier
- + **Upper**: white water-repellent microfiber
- + **Lining**: Cambrelle®
- + **Sole**: Paraboline / PU2D
- + **Toecap**: steel



baltix bas blanc / low white
BALTIX

baltix

S2 [35 - 48]



baltix haut blanc / high white
BALTIXH

- + **Tige** : microfibre hydrofuge blanche ou noire
- + **Doublure** : textile tridimensionnel micro-aéré, haute respirabilité
- + **Semelle** : CO7 en PU simple densité
- + **Embout** : polycarbonate
- + **Upper**: white or black water-repellent microfiber
- + **Lining**: three-dimensional micro-porous textile, high breathability
- + **Sole**: CO7 in single density PU
- + **Toecap**: polycarbonate

Existe en version cuir blanc, embout acier : modèle sanix S2 haut et bas

Also available in white, toecap steel: sanix S2 high and low



baltix bas noir / low black
BALTIXBNR

ParaBolic®
Technology

alba - régina
S3 [35-42]



alba S3
ALBAS30BL



régina S3
REGIS30NR

- + **Tige** : microfibre hydrofuge
- + **Doublure** : Textile tridimensionnel micro-aéré, haute respirabilité
- + **Semelle** : Parabolight / PU2D
- + **Embout** : polycarbonate
- + **Insert anti-perforation** : textile composite haute ténacité « 0 » pénétration
- + **Upper**: water-repellent microfiber
- + **Lining**: three-dimensional micro-porous textile, high breathability
- + **Sole**: Parabolight / PU2D
- + **Toecap**: polycarbonate
- + **Anti-perforation insert**: high tenacity composite fabric « 0 » penetration



caribu
CARIS20BL



impala
IMPAS20BL

caribu - impala
S2 [37-48]

100% composite

- + **Tige** : microfibre hydrofuge blanche
- + **Doublure** : textile tridimensionnel
- + **Semelle** : PU2D
- + **Embout** : polycarbonate (37 au 48) ou Acier (35 et 36)
- + **Upper**: White water-repellent microfiber
- + **Lining**: Three-dimensional textile
- + **Sole**: PU2D
- + **Toecap**: Polycarbonate (37 to 48) or Steel (35 and 36)

montréal - calgary
S2 [35-48]



montréal
MONTS20BL



calgary
CALGS20BL



[37-48]



[35-36]



gamme safetix

la sécurité à la portée de tous les budgets

S1



S2



S3



S1P



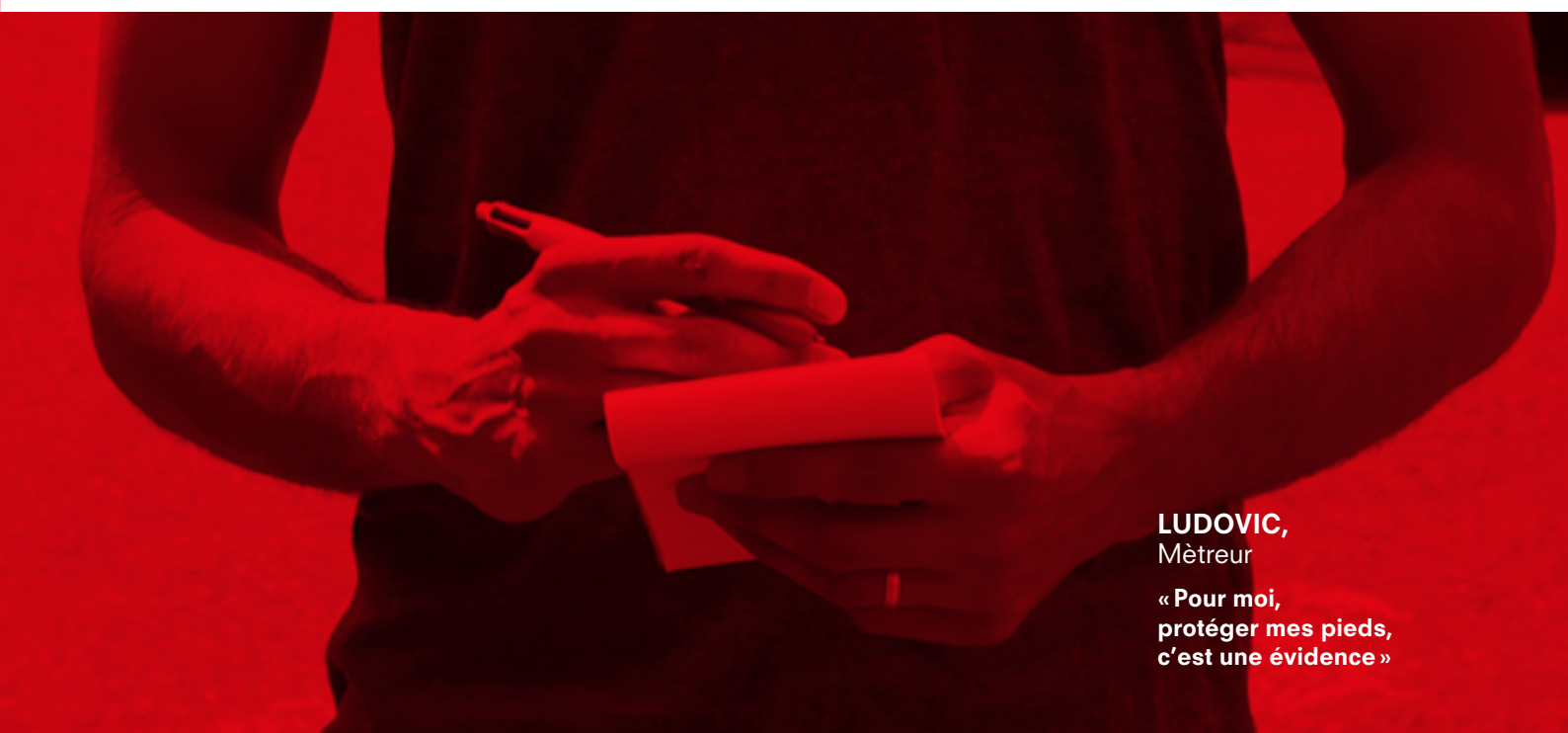
100%
composite



- + Semelle légère et flexible
- + Chaussant large pour un maximum de confort
- + Light, supple sole
- + Wide fit for maximum comfort

Découvrez une gamme flexible adaptée à vos besoins.

Discover an all-round range suitable for all your needs.



LUDOVIC,
Mètreur

« Pour moi,
protéger mes pieds,
c'est une évidence »



gamme safetix



100%
composite

danube - douro

S3 [35 - 48]



danube S3
DANUS30BR



douro S3
DOURS30BR

- + **Tige** : croûte de cuir huilée hydrofuge
- + **Semelle** : CO7 PU2D
- + **Insert anti-perforation** : textile composite haute ténacité « 0 » pénétration
- + **Upper**: water-repellent oiled split leather
- + **Sole**: CO7 PU2D
- + **Anti-perforation insert**: high tenacity composite fabric « 0 » penetration



airfox

S1P - S1 [35 - 47]

S1P AIRFS1PGR / **S1** AIRFS10GR

- + **Tige** : croûte de cuir finition velours
- + **Semelle** : CO7 PU2D
- + **Insert anti-perforation** : acier inoxydable (S1P)
- + **Upper**: suede split leather
- + **Sole**: CO7 PU2D
- + **Anti-perforation insert**: stainless steel (S1P)

S1P



S1



Caractéristiques communes à ces modèles

Common specifications for these styles

- + **Doublure** : textile tridimensionnel micro-aéré, haute respirabilité
- + **Embout** : polycarbonate

- + **Lining**: three-dimensional micro-porous textile, high breathability
- + **Toecap**: polycarbonate



dune S3
DUNE

100% composite

dune - duran
S3 [35 - 48]



duran S3
DURAN

- + **Tige** : croûte de cuir hydrofuge finition velours avec surbout
- + **Semelle** : C07 PU2D
- + **Insert anti-perforation** : textile composite haute ténacité
- + **Upper**: water-repellent suede split leather with suffcap
- + **Sole**: C07 PU2D
- + **Anti-perforation insert**: high tenacity technical fabric



dundee S3
DUNDEE

dundee - ducie
S3 [39 - 47]

100% composite



ducie S3
DUCIE

- + **Tige** : cuir fleur finition nubuck, passepoils rétro-réfléchissants
- + **Semelle** : C07 PU/TPU
- + **Insert anti-perforation** : textile composite haute ténacité
- + **Upper**: nubuck leather with reflective piping
- + **Sole**: C07 PU/TPU
- + **Anti-perforation insert**: high tenacity composite fabric



sandfox S1P noir / black
S1P SANCS1PNR / **S1** SADB510NR

100% composite

sandfox
S1P - S1 [35 - 47]



sandfox S1 bleu / blue
SANBS10BE

- + **Tige** : cuir grainé noir ou croûte de cuir finition velours bleu
- + **Semelle** : C07 PU2D

S1P

- + **Insert anti-perforation** : textile composite haute ténacité
- + **Upper**: black grained leather or blue suede split leather
- + **Sole**: C07 PU2D

S1P

S1P



S1



Caractéristiques communes à ces modèles

Common specifications for these styles

- + **Tige** cuir grainé hydrofuge
- + **Doublure** : textile tridimensionnel micro-aéré, haute respirabilité
- + **Semelle** : C07 PU2D
- + **Embout** : polycarbonate
- + **Insert anti-perforation** : acier inoxydable (S3)

- + **Upper**: water-repellent grained leather
- + **Lining**: three-dimensional micro-porous textile, high breathability
- + **Sole**: C07 PU2D
- + **Toecap**: polycarbonate
- + **Anti-perforation insert**: stainless steel (S3)



bluefox haut / high
S3 BHIG30NR / S2 BHIG20NR

bluefox S3 - S2

[35 - 47]



bluefox bas / low
S3 BLOWS30NR / S2 BLOWS20NR



bluefox cap S3 [35 - 47]

BHIG30NR



riggerfox S3 [35 - 47]

RIGFS30NR



Caractéristiques communes à ces modèles

Common specifications for these styles

- + **Tige** : cuir grainé hydrofuge
- + **Semelle** : C07 PU2D
- + **Embout** : polycarbonate

- + **Upper**: water-repellent grained leather
- + **Sole**: C07 PU2D
- + **Toecap**: polycarbonate



speedfox haut / high
SPFHS30NR

100%
composite

speedfox
S3 [35 - 48]



speedfox bas / low
SPFBS30NR

- + **Doublure** : synthétique
- + **Insert anti-perforation** : textile composite haute ténacité
- + **Lining**: synthetic
- + **Anti-perforation insert**: high tenacity composite fabric



nitfox
S3 [39 - 47]

NITHS30NR

- + **Doublure** : textile tridimensionnel micro-aéré, haute respirabilité
- + **Semelle** : C07 PU/Nitrile
- + **Insert anti-perforation** : acier inoxydable
- + **Lining**: three-dimensional micro-porous textile, high breathability
- + **Sole**: C07 PU/Rubber
- + **Anti-perforation insert**: stainless steel



snowfox
S3 [35 - 47]

SNOfS30NR

- + **Doublure** : fourrure synthétique
- + **Insert anti-perforation** : acier inoxydable
- + **Lining**: synthetic fur
- + **Anti-perforation insert**: stainless steel



Caractéristiques communes à ces modèles

Common specifications for these styles

- + **Semelle** : K40 PU2D
- + **Embout** : acier
- + **Insert anti-perforation** : acier inoxydable

- + **Sole**: K40 PU2D
- + **Toecap**: steel
- + **Anti-perforation insert**: stainless steel



vertex S3 [36-48]

VERTIXFOURRE

- + **Tige** : cuir pleine fleur pull-up hydrofuge
- + **Doublure** : fourrure synthétique
- + **Upper**: water-repellent pull-up leather
- + **Lining**: synthetic fur



dodge S3 [39-46]

DODGS308G

- + **Tige** : cuir hydrofuge finition nubuck
- + **Doublure** : synthétique
- + **Upper**: water-repellent suede leather, nubuck touch
- + **Lining**: synthetic



stormix cap haut / high
STORMIXCAPH

stormix cap S3 [35-48]

stormix cap bas / low
STORMIXCAPB



- + **Tige** : croûte de cuir grainé hydrofuge avec surbout
- + **Doublure** : textile tridimensionnel micro-aéré, haute respirabilité
- + **Upper**: water-repellent grained leather with scuffcap
- + **Lining**: three-dimensional micro-porous textile, high breathability





smartfox haut / high
S1P SMAHS1PNR / **S1** SMAHS10NR

smartfox
S1P - S1 [35 - 48]



smartfox bas / low
S1P SMAXS1PNR / **S1** SMAXS10NR

- + **Tige** : cuir grainé
- + **Doublure** : synthétique
- + **Semelle** : NE10 / PU2D
- + **Embout** : acier

- + **Insert anti-perforation** : **S1P**
acier inoxydable

- + **Upper**: grained leather
- + **Lining**: synthetic
- + **Sole**: NE10 / PU2D
- + **Toecap**: steel

- + **Anti-perforation insert**: **S1P**
stainless steel



accessoires



total protect

total protect

caractéristiques

- + sur-chaussure antidérapante avec embout de protection
- + déplacements sécurisés sur les lieux de travail : adhérence exceptionnelle sur les sols glissants et embout de protection ultra léger.
- + crampons antiglisse étudiés pour chasser les liquides et limiter l'encrassement
- + capacité exceptionnelle d'allongement : 4 tailles couvrent toutes les pointures

specifications

- + non slip overshoes with toecap
- + safe movements around worksites: outstanding adhesion on very slippery floor, with ultra-lightweight safety toecap
- + high-grip stud profile designed to provide self-cleaning performance
- + outstanding elongation capacity: 4 sizes that cover all shoe sizes

	S	M	L	XL
EUR	34-36	37-40	41-44	45+
REF	TOTALPROTECTS	TOTALPROTECTM	TOTALPROTECTL	TOTALPROTECTXL

easy-grip :
sur-chaussures
antidérapantes

easy-grip:
non slip overshoes



ANTIDERAP

caractéristiques

- + sur-chaussures antidérapantes en caoutchouc
- + conforme à la norme NF ISO 13287, SRA, SRB, SRC
- + disponible en 4 tailles

specifications

- + non slip overshoes in rubber
- + meet standard NF ISO 13287, SRA, SRB, SRC
- + available in 4 sizes

visitor :
sur-chaussures
de sécurité

visitor:
safety cap overshoes



COQVIS

caractéristiques

- + sur-chaussure de sécurité avec embout en alliage aluminium/titane
- + semelle antiglisse
- + conforme à la norme EN ISO 20345
- + disponibles en 3 tailles
- + Une couleur d'embout par taille pour un repérage immédiat
- + sangle velcro pour s'adapter à tout type de chaussure de ville, même les chaussures à talons.

specifications

- + safety overshoes with toe cap in aluminium/titanium alloy
- + non slip sole
- + meet standard EN ISO 20345
- + available in 3 sizes
- + colour coded toe cap to identify each size at first sight
- + velcro-strap wich makes the product adaptable on all types of footwear with or without heels

master-grip :
sur-chaussure
tout terrain

master-grip:
all terrain
overshoes



ICEGRIP

caractéristiques

- + crampons amovibles acier pour des usages multiples
- + disponible en 3 tailles
- + sangle velcro pour s'adapter à tout type de chaussure de ville

specifications

- + interchangeable studs for several uses
- + available in 3 sizes
- + velcro-strap which makes the product adaptable on all types of footwear



SEMELMULTI

première
de propreté
multi-pointures

- + **pointures :**
35-39 / 40-43 / 44-48

caractéristiques

- + matière perspirante hygiénique
- + semelle anatomique
- + très bon amorti au niveau du talon (coussinet en Poron®)

multi-sizes
insock

- + **sizes:**
35-39 / 40-43 / 44-48

specifications

- + perspiring and hygenic material
- + anatomic design
- + shock absorption at the heel (Poron® cushion)



VOUPLANALUMI

première de
propreté isolante

- + **pointures :** 38-48

caractéristiques

- + isolation thermique (couche en aluminium)
- + hygiénique

insulating
insock

- + **sizes:** 38-48

specifications

- + thermal insulation (aluminium layer)
- + hygenic



Gamme de chaussures LEMAITRE ESD

Dans la mesure où le corps humain peut contenir une énergie électrostatique lorsqu'il est isolé du sol, **les chaussures professionnelles sont régulièrement impliquées dans la sécurisation de process où la prévention de l'accumulation de charges électrostatiques est nécessaire** (manipulations de composants sensibles aux ESD dans les secteurs de l'électronique et de l'automobile notamment).

Lemaitre offre une large gamme de chaussures professionnelles ESD - chaussures électro-statiquement dissipatrices - spécialement dédiées à ces activités où il est nécessaire de permettre une connexion à la terre du personnel au travers de leurs pieds, et en présence d'un sol lui-même contrôlé électro-statiquement.

La norme internationale EN 61340 prévoit à cet effet que le personnel peut être mis à la terre au moyen d'un système de chaussures - revêtement de sol remplissant la condition d'une résistance totale du système inférieure à 35 MΩ. Tel qu'illustré dans notre schéma, les chaussures sont considérées comme ESD par la dite norme lorsque leur résistance électrique est comprise entre 10⁵Ω et 10⁸Ω.

Les chaussures de la gamme Lemaitre ESD répondent aux exigences de la classe d'environnement 3 de la norme EN 61340 ; sachant que les résultats obtenus sont fortement influencés dans l'environnement réel de travail par la température, l'humidité, les poussières et saletés, la transpiration, voire la composition des chaussettes du porteur des chaussures professionnelles.

- ! Avertissements :**
- + Il est recommandé de contrôler le système chaussures ESD-revêtement de sol avant l'accès au poste de travail.
 - + Les chaussures ESD doivent être individuellement testées systématiquement avant tout accès à un environnement en atmosphère explosive (zones ATEX)
 - + Les chaussures ESD ne sont pas adaptées aux travaux sous tension électrique

LEMAITRE ESD footwear range

As the human body can contain electrostatic energy when insulated from the ground, **professional footwear are regularly involved in the security of the processes where it is essential to prevent electrostatic charges from building up** (Handling ESD sensitive components in the automotive and electronic sector, particularly).

Lemaitre offers a wide ESD professional shoes range - electrostatic dissipative footwear - especially designed to provide a ground connection for personnel, through their feet, which is necessary when standing on an electrostatic control floor surface.

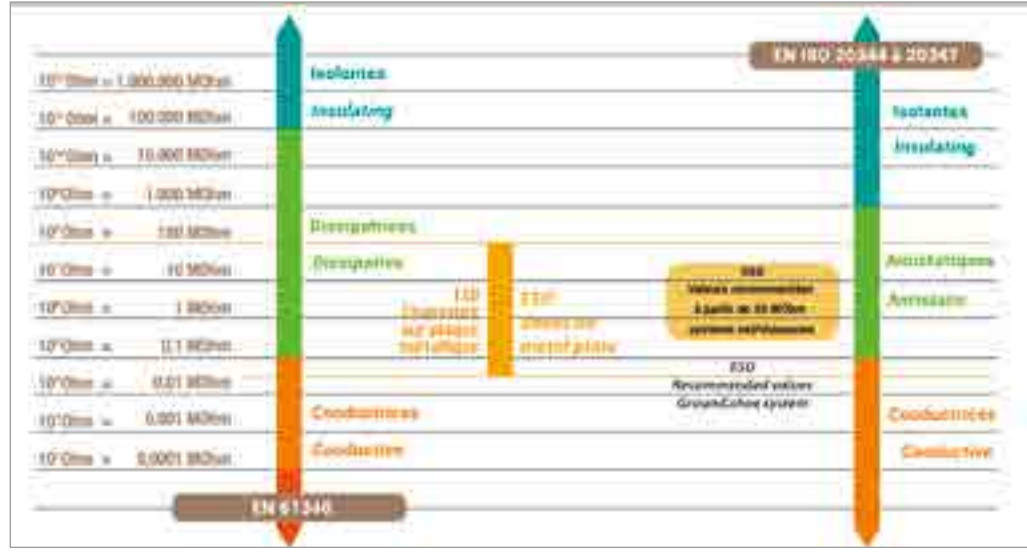
The EN 61340 international standard lays down that the personnel may be grounded by a flooring-footwear system that requires the condition of a total resistance being less than 35MΩ.

As shown in the diagram, shoes are considered to be ESD by the standard itself when their electric resistance is between 10⁵Ω and 10⁸Ω.

Lemaitre ESD range shoes meet the EN 61340 standard, Environment class 3 requirements; knowing that results are strongly influenced within the actual work setting by temperature, moisture, dirt, debris, perspiration and even the socks composition of those who wear the professional shoes.

- ! Warnings:**
- + It is recommended to control the ESD shoe-ground structure system before entering the working area.
 - + ESD shoes have to be systematically individually tested before each access to an explosive atmosphere area (ATEX zones).
 - + ESD shoes are not suitable for working on high-voltage wires.

Schéma des résistances électriques et des valeurs ESD (Electro Static Discharge) Diagram of electrical resistances and ESD (Electro Static Discharge) values



Retrouvez nos modèles ESD dans notre catalogue

- vitamine haute S2 ESD page 35
- vitamine basse S2 et S3 ESD page 35
- sirius S3 ESD page 40
- vitamen basse S2 et S3 ESD page 41
- targa S1 ESD page 49
- sporty S2 ESD page 50
- speedster low S2/S3 ESD page 50
- mustang S1 ESD page 50
- super x fresh S1P ESD page 51
- super x low S3 ESD page 51
- super x high S3 ESD page 51
- ampéra blanc S1 ESD page 52
- ampéra noir S1 ESD page 52
- whitesporty S2 ESD page 52
- dragster S1 ESD page 53

CHAUSSURES DE SÉCURITÉ EN ISO 20345

SAFETY FOOTWEAR EN ISO 20345

CHAUSSURES DE TRAVAIL EN ISO 20347

OCCUPATIONAL FOOTWEAR EN ISO 20347

EXIGENCES FONDAMENTALES
BASIC REQUIREMENTS – EN ISO 20345

EXIGENCES ADDITIONNELLES
ADDITIONAL REQUIREMENTS – EN ISO 20345

O1		(A) (E)	
SB			
SBP			+ arrière fermé. + closed back.
S1		(A) (E) (Fo)	+ arrière fermé. + closed back.
S1P		(A) (E) (Fo)	+ arrière fermé. + closed back.
S2		(A) (E) (Fo) (Wru)	+ arrière fermé. + closed back.
S3		(A) (E) (Fo) (Wru)	+ arrière fermé. + semelle à crampons. + closed back. + studded sole.

DÉFINITIONS

embout de protection 200 joules
protective 200 joules toecap



polycarbonate
polycarbonate toecap



acier
steel



aluminium
aluminium



HDFC Fibre composite
HDFC composit fiber

insert anti-perforation
anti-perforation insert



composite (textile haute ténacité)
composite (high tenacity fabric)



acier inoxydable
stainless steel



chaussure antistatique
antistatic footwear



protection des malléoles
ankel protection



capacité d'absorption
d'énergie du talon
energy absorption
of seat region



résistance de la semelle
aux hydrocarbures
resistance of the outsole
to fuel oil



isolation du semelage
contre le froid
cold insulation
of sole complex



protection du métatars
metatarsal protection



isolation du semelage
contre la chaleur
heat insulation of sole
complex



chaussure résistante
à l'eau
water resistant footwear



résistance de la semelle
à la chaleur
resistance of the outsole
to hot contact



résistance de la tige
à la pénétration
et l'absorption d'eau
water penetration
and water absorption
resistant upper



sol carrelé + solution
de laurylsulfate
de sodium
glissement à plat
vers l'avant: ≥ 0,32
glissement du talon
vers l'avant: ≥ 0,28
ceramic tiles floor with
soapy water (SLS) COF:
flat ≥ 0,32 ; heel ≥ 0,28



plancher métallique
+ glycérol
glissement à plat
vers l'avant: ≥ 0,18
glissement du talon
vers l'avant: ≥ 0,13
steel floor with glycerol
COF: flat ≥ 0,18 ;
heel ≥ 0,13



Lemaitre Sécurité

17 rue de Bitschhoffen - CS 90024

F - 67350 La Walck

T. +33 (0)3 88 72 28 80

F. +33 (0)3 88 07 05 37

www.lemaitre-securite.com



LEMAITRE

La Sécurité depuis 1974



Crédits photographiques :

Photo Credits:

**Manon Baderman
Olivier Wymann
Tarcise Schmitt
Jérôme Coquelin**

Photos non contractuelles

Non-contractual photos