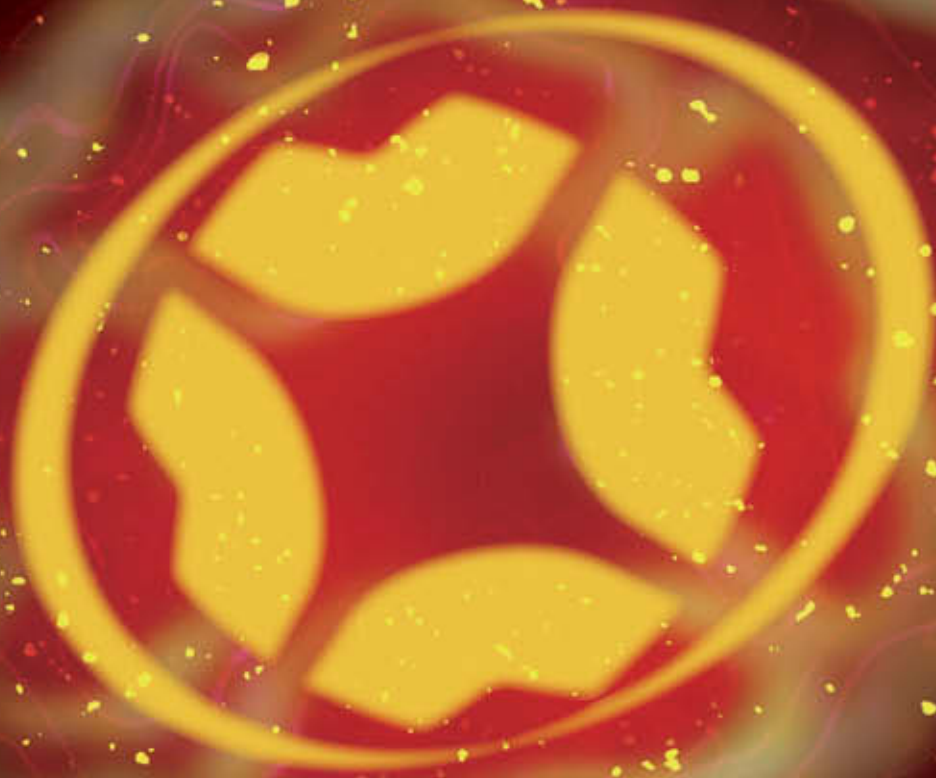




Jallatte[®]
créateur de bien-être



SHOES COLLECTION
2015-16





SOMMAIRE

MISSION	/	page. 5
HISTOIRE	/	page. 6
R&D	/	page. 7
SERVICES	/	page. 9
TECHNOLOGIE	/	page. 10
J-NUDE	/	page. 17
J-MODE	/	page. 27
J&J	/	page. 33
GORE-TEX	/	page. 39
SPECIALS	/	page. 43
J-ESCAPE	/	page. 47
SOFTANE BTP	/	page. 51
SOFTANE AVANT-GARDE	/	page. 55
SOFTANE TRADITION	/	page. 59
SOFTANE PRESTIGE	/	page. 65
J-SMARTER	/	page. 71
J-DREAM	/	page. 75
LIGHTANE	/	page. 79
TRIFTANE FIGHTER	/	page. 83
TRIFTANE GÉNÉRATION PERFORMANCE	/	page. 89
TRIFTANE TRADITION	/	page. 95
PRÉCONISATION MÉTIERS	/	page. 100
NORMES	/	page. 103



MISSION

Depuis près de 70 ans, Jallatte[®] se positionne en leader sur le marché de la chaussure de sécurité, en misant sur l'innovation et la recherche de performances techniques afin d'améliorer sans cesse la protection de l'homme au travail.

Les efforts de conception se concentrent

sur le confort, l'équilibre du corps, le design et la sécurité totale pour toutes les conditions d'utilisations, pour toutes les morphologies et pour tous les goûts. Préserver la santé et améliorer le bien-être des personnes au travail ont toujours fait partie de nos priorités.



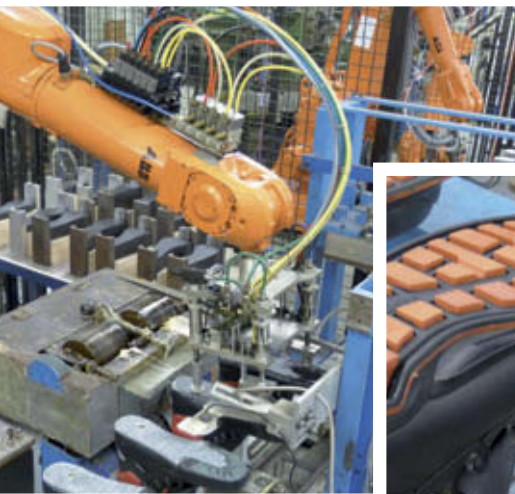


Jallatte[®]
 créateur de bien-être

HISTOIRE

La société est créée en 1947 par Pierre JALLATTE, un entrepreneur visionnaire qui invente en France la première chaussure de sécurité avec un embout de protection en acier. Misant sur un niveau de qualité élevé, le développement commercial s'accélère et prend rapidement une dimension internationale avec déjà, dans les années 70, une présence dans plus de 40 pays dans le monde. Au fil des années, l'innovation et la recherche permanente de nouvelles solutions

industrielles ont permis la naissance de technologies novatrices comme la semelle Softane™ bi-densité et la célèbre semelle Triftane™. Aujourd'hui, Jallatte est une marque de notoriété mondiale, positionnée en spécialiste de la chaussure de sécurité avec un savoir-faire différenciateur. Son ambition est de continuer d'agir en leader du marché en maîtrisant toute la chaîne de valeur : conception, fabrication et commercialisation pour une qualité totale.



Création de l'entreprise par Pierre Jallatte, un entrepreneur hors normes.

1947

1955

Développement de la semelle en caoutchouc Néoprène vulcanisé.

Naissance de la semelle « Softane™ bimatière » en polyuréthane expansé.

1980

1986

Invention de la « semelle Triftane™ », seule semelle tri-couche du marché, en NBR.

Jallatte invente le 1er intercalaire « composite anti-perforation en Flexthane™ ».

2001

2015

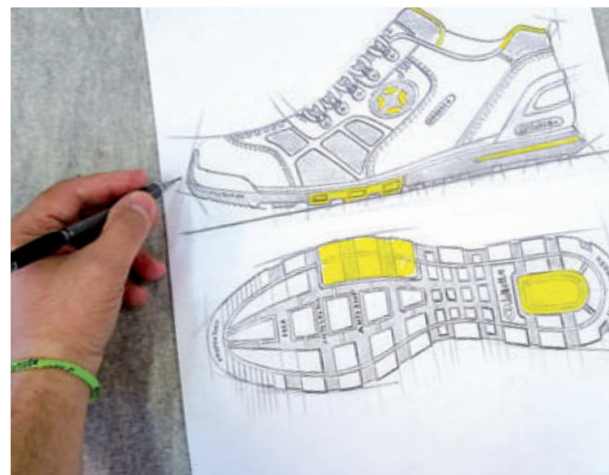
Lancement de 4 nouvelles collections : J-Mode, J-Nude, J&J et Softane BTP qui marquent le début d'un nouveau cycle de conquête ambitieuse des marchés.



R&D

Qualité, innovation et technicité sont depuis toujours les catalyseurs du succès de Jallatte.

Notre laboratoire technique, en collaboration étroite avec nos fabricants de matières et producteurs de cuirs, est en recherche permanente de nouvelles technologies pour plus de performances et de valeur ajoutée. Le développement durable est ainsi au coeur de nos préoccupations dès les premières phases de création des produits. De la conception au développement des gammes, nos activités de R&D anticipent les nouvelles contraintes liées à la sécurité, à l'environnement et au confort avec une ferme volonté de mixer tradition et innovation.



CONCEPTION PRODUITS

Analyser et interpréter les besoins et tendances des différents marchés utilisateurs font partie du quotidien de nos designers. Grâce à une intense activité de prototypage et une créativité reconnue, nos équipes orientent nos futures collections en lien avec notre service marketing. Anticiper les évolutions permanentes de la demande est une vocation pour Jallatte avec l'objectif ambitieux de combiner subtilement design et technicité.



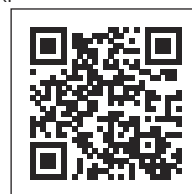
**250.000 PAIRES
DISPONIBLES EN STOCK
EN PERMANENCE**



VOIR LE STOCK

Jallatte valorise son offre de produits haut de gamme avec des services à forte valeur ajoutée pour votre entière satisfaction au quotidien grâce à :

- Un **service clients** à votre disposition pour vous orienter dans votre sélection de produits et pour vous assister dans toutes les phases de la vente.
- Une **logistique dédiée** avec deux plateformes opérationnelles basées en France et en Italie.
- Un **accès web** dédié afin de vous fournir une pleine visibilité du stock, de la documentation technique, des certificats et la possibilité de gestion directe de vos commandes.
- Un **Showroom** visible au siège, destiné à vous présenter toutes nos collections et nos nouveaux modèles mais aussi pour des formations produits adaptées à tous les niveaux.



accès web
www.jallatte.com

service clients

logistique dédiée

show room



SEMELLES

• J-MODE / J-NUDE



PU/TPU

PU/TPU

La combinaison de la couche confort en polyuréthane avec la couche d'usure en TPU permet d'obtenir des performances optimales et une durée de vie prolongée en toutes conditions, sans pour autant renoncer au confort et au design.

J-MODE

J-nude



• GORE-TEX / J-ESCAPE / SPECIALS



VIBRAM

Des dizaines d'années d'expérience et d'excellence dans le sport et l'alpinisme aujourd'hui au service du monde du travail. La semelle en caoutchouc Vibram® est adaptée à chaque situation, légère tout en étant résistante et performante, même dans des conditions extrêmes.



SOFTANE™



PU/PU



Softane™

PU/PU

La composition du polyuréthane bi densité SOFTANE, est étudiée pour obtenir l'équilibre parfait entre confort, légèreté et durée de vie. La couche confort, de densité appropriée, garantit la souplesse, assure un excellent amortissement des vibrations et des chocs talonniers, la semelle d'usure offre quant à elle une très bonne résistance à l'abrasion, aux hydrocarbures, aux huiles et aux graisses.



• TRIFTANE™



TRIFTANE



TRIFTANE

La semelle Triftane se compose de 3 parties : la couche confort en Softane Oxytane qui procure souplesse, élasticité et amortit les chocs talonniers, la semelle de contact en caoutchouc NBR qui améliore l'adhérence et accompagne le mouvement du pied, et une grille de protection en NBR qui assure la solidité de l'ensemble pour une plus grande durée de vie de la chaussure.



• J&J



PU/PU TR

PU/PU TR

La semelle J&J est composée d'un mélange spécifique en polyuréthane bi-densité : la semelle de contact (PU/TR) transparente, est étudiée pour obtenir le meilleur compromis entre légèreté et performances exceptionnelles en termes de confort et d'adhérence.

J&J



• LIGHTANE



PU/NEOTRIL



Lightane™

PU/NEOTRIL

Une des semelles en caoutchouc les plus légères sur le marché. Grâce au caoutchouc Nitril utilisé dans sa composition, elle conjugue les qualités d'une semelle en caoutchouc à la légèreté reconnue du polyuréthane.



• J-SMARTER



PU MONO

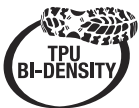
PU MONO

Une semelle ultra-fine mais néanmoins confortable, qui fait de la légèreté son atout principal.

J-Smarter



• J-DREAM



TPU BI-DENSITY

TPU BI-DENSITY

Une semelle pensée pour les femmes, caractérisée par un profil linéaire et effilé. Légère, souple, ergonomique, et confortable, en TPU bidensité optimisant ses qualités de résistance au glissement et à l'abrasion.

J-DREAM



PREMIÈRE DE MONTAGE

• FLEXTANE HP



FlexTane HP

- Première de montage en textile haute ténacité
- Résistance 1.100N
- Amagnétique
- Athermique
- Extra-souple
- Conforme à la norme EN 12568:2010
- Couvre 100% de la surface du pied



INTERCALAIRE ANTI-PERFORATION

• INOX STEEL



INOX STEEL

- Intercalaire anti-perforation en acier inoxydable
- Résistante à 1.100 N
- Protection maximale

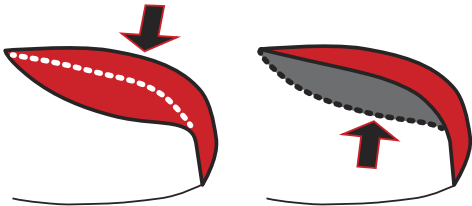


EMBOUTS

• SPRINGTANE 200 J



- Embout en polymère de synthèse
- Résistant à 200 J
- **Amagnétique**
- **Athermique**
- Embout à mémoire de forme, reprend sa forme initiale en cas d'écrasement, facilitant ainsi le retrait du pied



• AERFORT 200 J



- Embout en acier
- Résistant à 200 J
- **Perforé** pour une meilleure aération du pied



• XETANE 200 J



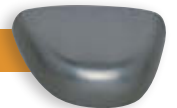
- Embout composite
- Résistant à 200 J
- **Amagnétique**
- **Athermique**
- Performance de résistance à l'écrasement: +70% par rapport à la norme
- Performance de résistance aux chocs: +20% par rapport à la norme
- 50% plus léger qu'un embout en acier traditionnel
- Epaisseur réduite



• ACIER 200 J



- Embout en acier
- Résistant à 200 J



PREMIÈRES DE PROPRETÉ

• POLYJAL



La nouvelle première de propreté anatomique et antistatique, en polyuréthane souple, est revêtue d'une toile microalvéolée. Sa structure particulière faite de multi-canaux et de perforations sur toute la voûte plantaire permet une excellente aération, en favorisant l'évacuation de l'humidité et en limitant les excès de montée en température, avec un effet thermorégulateur naturel.



La partie du talon est rehaussée (8 mm) et permet d'atténuer les chocs et les vibrations que le sol répercute dans l'organisme.



• J-MULTITECH



Structure monobloc en polyuréthane souple, conçue pour soutenir le mouvement du pied pour un confort optimal et une meilleure absorption d'énergie en particulier dans la zone du talon. Perforée dans la partie avant pour une meilleure aération et doublée d'un tissu anti-abrasion et antibactérien.



• J-CONFORT



Première anatomique qui couvre 100% de la surface du pied, doublée en VITA-PLUS, un matériau synthétique souple avec micro cellules, hautement respirant et résistant à l'abrasion.



• CONFORT TECH



- Anatomique
- Antistatique
- Amovible
- Couvre 100% de la surface du pied

Revêtue d'un tissu anti-bactérien et respirant, renforcée dans la zone du talon pour une meilleure absorption des chocs.



• J-SOUPLESS



• Anatomique
• Antistatique
• Réalisée en polyuréthane souple, particulièrement étudiée pour l'absorption des micro vibrations dans la zone du talon pour la prévention de micro traumatismes sur la colonne vertébrale. Revêtue d'un tissu respirant et résistant à l'abrasion. Perforée dans la partie avant pour une meilleure aération.



DIVERS



• UPPERFRAME

UPPERFRAME

Une technologie constituée d'une superstructure avec une grille en TPU étudiée pour donner un meilleur support à la tige faite de matériaux légers et respirants. Elle exploite de plus le concept "seamless" qui diminue la présence de coutures sur la tige et qui contribue ainsi à augmenter la durée de vie du produit.



• CAP-X

CAP-X

Renfort de protection sur embout en TPU, protégeant des chocs éventuels et de l'abrasion ; il garantit un renfort ergonomique dans des conditions d'utilisation les plus agressives, tout en renforçant l'imperméabilité de la chaussure.



• ANKLE PROTECTOR

ANKLE PROTECTOR

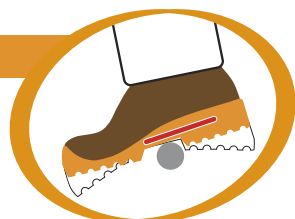
Renfort rigide en TPU positionné dans la zone de la malléole qui assure une protection totale de la cheville contre les chocs latéraux, conforme à l'exigence additionnelle (AN) de la norme EN ISO 20345:2011.



• J-ROD

J-ROD

Un insert rigide situé dans la partie centrale de la semelle favorise le bon positionnement du pied évitant dans le même temps d'éventuelles flexions non naturelles de la voûte plantaire.



• PRO ABSORBER

PRO ABSORBER

Un insert spécial en TPU technique qui confère à la chaussure une excellente absorption de l'énergie dans la zone du talon, permettant d'atténuer les chocs que le sol répercute dans l'organisme tout en assurant un confort maximum même sur les sols les plus accidentés.



• ASEPTANE



L'Aseptane est une microfibre imprégnée de résines, aux nombreuses qualités : imperméabilité et respirabilité exceptionnelles, grande facilité de nettoyage (jusqu'à 30°C) et d'entretien. Idéale en milieu humide et contre les projections de fluides.



• THINSULATE



Fibre thermo-isolante et respirante étudiée pour garantir dans chaque situation le parfait équilibre thermique à l'intérieur de la chaussure. Respirante en été et chaude en hiver.

• BTP



Cuir pleine fleur hydrofuge particulièrement recommandé pour le secteur du bâtiment et des travaux extérieurs.

• AP23™

Le cuir pleine fleur **AP23™**, exclusivité Jallatte, 100% naturel, est hydrofuge et oléofuge. Il est de 10% à 15% plus épais que la plupart des autres cuirs utilisés dans la chaussure de sécurité (2,4mm), garantissant une excellente tenue dans le temps. De plus, ses capacités de résistance à la pénétration de l'eau dépassent largement celles imposées par la norme européenne.

• STARK



Matériau extrêmement résistant à l'abrasion, utilisé pour garantir à la chaussure une excellente résistance à l'usure sur les parties les plus exposées (renforts avant pied, talon).

• 0% METAL

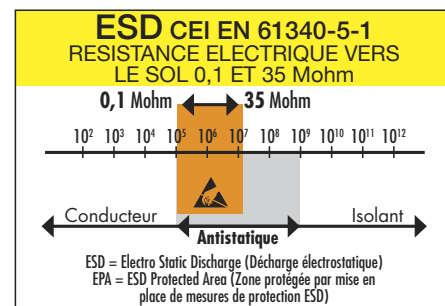


Absence de matériaux métalliques dans la chaussure.

• ESD



Produits certifiés selon la norme EN 61340-4-3 et EN 61340-5-1 pour la protection de dispositifs électroniques contre le risque des décharges électrostatiques.

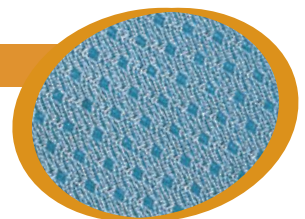


DOUBLURE

• SILKTANE



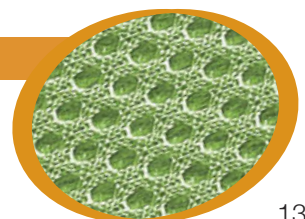
Une doublure technique innovante, anti-bactérienne, qui combine des performances élevées de respirabilité et de résistance à l'abrasion avec un toucher souple et confortable. Sa structure particulière en 3 couches favorise la thermorégulation pour maintenir le pied au sec dans des conditions de confort total.



• B-CELL



Doublure à structure alvéolée particulière, elle exploite des micro canaux de ventilation pour assurer un niveau élevé de respirabilité. Résistante à l'abrasion, au déchirement et à la coupure.





MEMBRANE GORE-TEX®

CHAUSSURES DE SÉCURITÉ GORE-TEX® CONFORT ET PROTECTION.

Confort climatique optimal

La membrane GORE-TEX®, le secret "caché" des chaussures GORE-TEX®, offre un confort climatique optimal pour travailler dans toutes les conditions climatiques.

L'eau reste à l'extérieur tandis que la transpiration s'évacue

La membrane GORE-TEX® est dotée de pores microscopiques 20 000 fois plus petits qu'une goutte d'eau, mais 700 fois plus grands qu'une molécule de vapeur d'eau. Cette combinaison unique offre une imperméabilité durable et une très haute respirabilité.

Les chaussures GORE-TEX® gardent vos pieds au sec et leur procurent un grand confort.

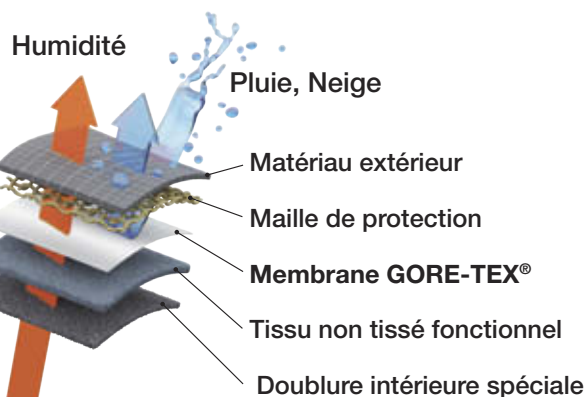
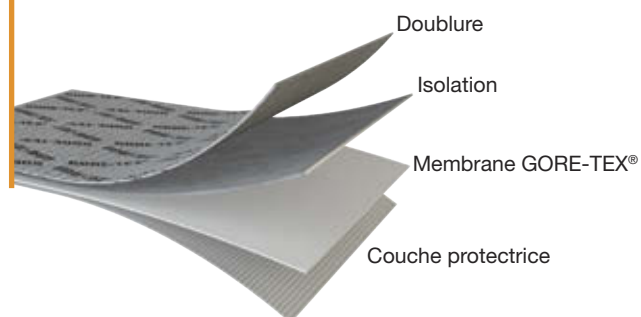
CATÉGORIES DE PRODUITS

Afin de répondre aux exigences spécifiques du climat, du niveau d'activité et de l'environnement de travail, Gore a développé des laminés spéciaux

Chaussures GORE-TEX® Confort & Performance

- Durablement imperméables.
- Respirantes.
- Modérément isolées pour une large plage de températures.

Idéales dans les environnements à températures variables et pour des activités diverses.



QUALITÉ ÉPROUVÉE DANS DES CONDITIONS DE TEST INTRANSIGEANTES.

Tous les composants (cuirs, textiles, lacets, mousses, fils) et l'ensemble de la structure de la chaussure sont axés sur les performances optimales lors de l'usage final et soumis à un contrôle qualité intransigeant à toutes les phases du développement et de la production du produit.

Les chaussures GORE-TEX[®] dépassent de loin les exigences de la norme **EN ISO 20345** en matière d'imperméabilité, de respirabilité et de durabilité.



IMPERMÉABILITÉ DURABLE

Les chaussures GORE-TEX[®] doivent résister jusqu'à 300 000 flexions (80 heures), dans l'eau jusqu'à la malléole, sans laisser une seule goutte d'eau pénétrer dans la chaussure. La norme EN ISO 20344 nécessite uniquement 4 800 flexions (80 minutes) et autorise la pénétration de 3 cm² d'eau.



RESPIRABILITÉ

Les matériaux utilisés dans les chaussures GORE-TEX[®] ont une valeur de respirabilité jusqu'à six fois plus élevée que les valeurs indiquées dans la norme EN ISO 20345.



DURABILITÉ

La doublure intérieure et les matériaux de surface des chaussures GORE-TEX[®] doivent résister jusqu'à quatre fois plus de mouvements d'abrasion que ce qui est indiqué par la norme EN ISO 20345.

Chaque pore de la membrane GORE-TEX[®] est 700 fois plus gros qu'une molécule de vapeur d'eau.

Chaque pore de la membrane GORE-TEX[®] est 20 000 fois plus petit qu'une goutte d'eau.





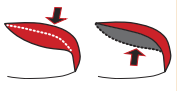
La nouvelle première de propreté anatomique et antistatique, en polyuréthane souple, est revêtue d'une toile microalvéolée, structure particulière faite de multi-canaux et permet une excellente aération, en favorisant l'évacuation de l'humidité et en limitant les excès de montée en température, avec un effet thermorégulateur naturel. La partie du talon est rehaussée (8 mm) et permet d'atténuer les chocs et les vibrations que le sol répercute dans l'organisme.



8 mm
6 mm
2,5 mm



- Première de montage en textile haute ténacité
- Résistance 1.100N
- **Amagnétique**
- **Athermique**
- Extra-souple
- Conforme à la norme EN 12568:2010
- **Couvre 100%** de la surface du pied



- Embout en polymère de synthèse
- Résistant à 200 J
- **Amagnétique**
- **Athermique**
- Embout à mémoire de forme, reprend sa forme initiale en cas d'écrasement, facilitant ainsi le retrait du pied

LIBERTÉ DE MOUVEMENT

LE QUADRILLAGE DE LA SEMELLE PARTICIPE À SA PARFAITE ARTICULATION DANS TOUTES LES POSITIONS TOUT EN ASSURANT MAINTIEN ET STABILITÉ

SEMELLE DE CONTACT ANTI-DÉRAPANTE EN TPU ULTRA-LÉGER ET RÉSISTANT. LES CRAMPONS INDÉPENDANTS JOUENT UN RÔLE D'AMORTISSEURS ET ASSURENT UNE ADHÉRENCE OPTIMALE. SEMELLE INTERMÉDIAIRE DE CONFORT EN PU HYPER-SOUPLE

LA FORME DES RELIEFS EST ÉTUDIÉE SPÉCIFIQUEMENT POUR S'ADAPTER AUX MOUVEMENTS DU PIED, UNE SOUPLASSE MAXIMALE EN FLEXION, EN EXTENSION MAIS AUSSI EN TORSION LATÉRALE.

PARCE QUE LE PIED A BESOIN D'UNE LIBERTÉ DE MOUVEMENT, LES MODÈLES DE LA GAMME J-NUDE FAVORISENT LE DÉROULÉ FLUIDE ET NATUREL DE LA MARCHÉ ET L'ÉQUILIBRE DANS TOUTES LES POSITIONS. AVEC UN NOUVEAU CHAUSSANT, PROCHE DU PIED POUR UN MAINTIEN OPTIMUM ET UNE SEMELLE INNOVANTE TOUT EN SOUPLASSE, J-NUDE EST LA NOUVELLE GAMME QUI CONVIENT PARFAITEMENT AUX UTILISATEURS ACTIFS, À LA RECHERCHE DE PERFORMANCES AU QUOTIDIEN ET DE LÉGÈRETÉ SUR DE LONGUES DISTANCES.

FLUIDITÉ, MAINTIEN ET LÉGÈRETÉ

PRÉCONISATION MÉTIERS



RÉSISTANCE AU GLISSEMENT NORME ISO 20345:2011

0,43
≥0,32
A PLAT

SRA
Sol: Céramique
+
Lubrifiant: Sulfate de Lauryl

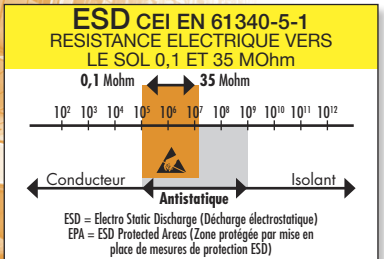
0,33
≥0,28
TALON INCLINAISON 7%

SRC
SRA+SRB

0,22
≥0,18
A PLAT

SRB
Sol: Acier
+
Lubrifiant: Glycérine

0,21
≥0,13
TALON INCLINAISON 7%



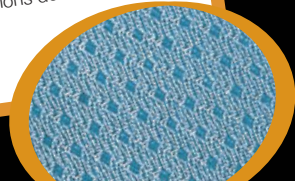
Produits certifiés selon la norme EN 61340-4-3 et EN 61340-5-1 pour la protection de dispositifs électroniques contre le risque des décharges électrostatiques.



Une technologie constituée d'une superstructure avec une grille en TPU étudiée pour donner un meilleur support à la tige faite de matériaux légers et respirants. Elle exploite de plus le concept "seamless" qui diminue la présence de coutures sur la tige et qui contribue ainsi à augmenter la durée de vie du produit.



Une double technique innovante, anti-bactérienne, qui combine des performances élevées de respirabilité et de résistance à l'abrasion avec un toucher souple et confortable. Sa structure particulière en 3 couches favorise la thermorégulation pour maintenir le pied au sec dans des conditions de confort total.





J-nude

LA SENSATION « PIEDS NUS »



EN ISO 20345:2011

Pensée pour se faire oublier pendant la marche et le travail, la nouvelle gamme J-NUDE révolutionne l'univers de la chaussure de sécurité. En combinant des matières souples, respirantes, légères et pour certaines dotées de la technologie sans couture, avec une nouvelle semelle aux qualités exceptionnelles, Jallatte® réinvente le confort absolu. J-NUDE représente la sécurité optimisée avec une flexibilité totale comparable à celle du pied nu.

 **Jallatte**[®]
créateur de bien-être

J-NUDE LA SENSATION "PIEDS NUS"



JALKOHAI SAS S3 SRC

TIGE

Cuir pleine fleur hydrofuge, finition pull-up et textile déperlant avec renfort grille en TPU

DOUBLURE

En maille 3D, à structure alvéolée, améliore la ventilation périphérique du pied et sèche rapidement

EMBOUT

Springtane 200J en polymère de synthèse

PREMIÈRE DE PROPRETÉ

Première Polyjal complète antistatique, anatomique en polyuréthane souple avec tissu absorbant et respirant

PREMIÈRE DE MONTAGE ET INTERCALAIRE ANTI-PERFORATION

FleXtane™ HP by Jallatte®
Zéro millimètre

SEMELLE

J-NUDE PU/TPU



SILKTANE

UPPER FRAME

CODE
JNU28

POINTURES
35-47

NORME
EN ISO 20345:2011. ANTISTATIQUE



JALDOJO SAS S3 SRC

TIGE

Cuir pleine fleur hydrofuge, finition pull-up et textile déperlant avec renfort grille en TPU

DOUBLURE

En maille 3D, à structure alvéolée, améliore la ventilation périphérique du pied et sèche rapidement

EMBOUT

Springtane 200J en polymère de synthèse

PREMIÈRE DE PROPRETÉ

Première Polyjal complète antistatique, anatomique en polyuréthane souple avec tissu absorbant et respirant

PREMIÈRE DE MONTAGE ET INTERCALAIRE ANTI-PERFORATION

FleXtane™ HP by Jallatte®
Zéro millimètre

SEMELLE

J-NUDE PU/TPU



SILKTANE

UPPER FRAME

CODE
JNU01

POINTURES
35-47

NORME
EN ISO 20345:2011. ANTISTATIQUE

J-NUDE LA SENSATION "PIEDS NUS"



JALREI SAS S3 SRC

TIGE

Cuir pleine fleur hydrofuge, finition pull-up et textile déperlant avec renfort grille en TPU

DOUBLURE

En maille 3D, à structure alvéolée, améliore la ventilation périphérique du pied et sèche rapidement

EMBOUT

Springtane 200J en polymère de synthèse

PREMIÈRE DE PROPRETÉ

Première Polyjal complète antistatique, anatomique en polyuréthane souple avec tissu absorbant et respirant

PREMIÈRE DE MONTAGE ET INTERCALAIRE ANTI-PERFORATION

FlexTane™ HP by Jallatte® Zéro millimètre

SEMELLE

J-NUDE PU/TPU



SILKTANE

UPPER FRAME

CODE
JNU29

POINTURES
35-47

NORME
EN ISO 20345:2011. ANTISTATIQUE



JALTAÏ SAS S3 SRC

TIGE

Cuir pleine fleur hydrofuge, finition pull-up et textile déperlant avec renfort grille en TPU

DOUBLURE

En maille 3D, à structure alvéolée, améliore la ventilation périphérique du pied et sèche rapidement

EMBOUT

Springtane 200J en polymère de synthèse

PREMIÈRE DE PROPRETÉ

Première Polyjal complète antistatique, anatomique en polyuréthane souple avec tissu absorbant et respirant

PREMIÈRE DE MONTAGE ET INTERCALAIRE ANTI-PERFORATION

FlexTane™ HP by Jallatte® Zéro millimètre

SEMELLE

J-NUDE PU/TPU



SILKTANE

UPPER FRAME

CODE
JNU03

POINTURES
35-47

NORME
EN ISO 20345:2011. ANTISTATIQUE



JALKENDO SAS S3 SRC

TIGE

Cuir pleine fleur hydrofuge, finition pull-up et textile déperlant avec renfort grille en TPU

DOUBLURE

En maille 3D, à structure alvéolée, améliore la ventilation périphérique du pied et sèche rapidement

EMBOUT

Springtane 200J en polymère de synthèse

PREMIÈRE DE PROPRETÉ

Première Polyjal complète antistatique, anatomique en polyuréthane souple avec tissu absorbant et respirant

PREMIÈRE DE MONTAGE ET INTERCALAIRE ANTI-PERFORATION

FlexTane™ HP by Jallatte® Zéro millimètre

SEMELLE

J-NUDE PU/TPU



SILKTANE

UPPER FRAME

CODE
JNU04

POINTURES
38-47

NORME
EN ISO 20345:2011. ANTISTATIQUE

J-NUDE LA SENSATION "PIEDS NUS"



JALSAMBO SAS S3 SRC

TIGE

Cuir pleine fleur hydrofuge, finition pull-up et textile déperlant avec renfort grille en TPU

DOUBLURE

En maille 3D, à structure alvéolée, améliore la ventilation périphérique du pied et sèche rapidement

EMBOUT

Springtane 200J en polymère de synthèse

PREMIÈRE DE PROPRETÉ

Première Polyjal complète antistatique, anatomique en polyuréthane souple avec tissu absorbant et respirant

PREMIÈRE DE MONTAGE ET INTERCALAIRE ANTI-PERFORATION

FlexTane™ HP by Jallatte® Zéro millimètre

SEMELLE

J-NUDE PU/TPU



SILKTANE

UPPER FRAME

CODE
JNU02

POINTURES
38-47

NORME
EN ISO 20345:2011. ANTISTATIQUE



JALYOGA SAS S1P SRC

TIGE

Cuir pleine fleur hydrofuge finition pull-up et textile bicolore respirant avec renfort grille en TPU

DOUBLURE

En maille 3D, à structure alvéolée, améliore la ventilation périphérique du pied et sèche rapidement

EMBOUT

Springtane 200J en polymère de synthèse

PREMIÈRE DE PROPRETÉ

Première Polyjal complète antistatique, anatomique en polyuréthane souple avec tissu absorbant et respirant

PREMIÈRE DE MONTAGE ET INTERCALAIRE ANTI-PERFORATION

FlexTane™ HP by Jallatte® Zéro millimètre

SEMELLE

J-NUDE PU/TPU



SILKTANE

UPPER FRAME

CODE
JNU05

POINTURES
38-47

NORME
EN ISO 20345:2011. ANTISTATIQUE



JALFITNESS SAS S3 SRC

TIGE

Tige en cuir pleine fleur hydrofuge finition pull-up et textile déperlant renforcé avec injection film TPU

DOUBLURE

En maille 3D, à structure alvéolée, améliore la ventilation périphérique du pied et sèche rapidement

EMBOUT

Springtane 200J en polymère de synthèse

PREMIÈRE DE PROPRETÉ

Première Polyjal complète antistatique, anatomique en polyuréthane souple avec tissu absorbant et respirant

PREMIÈRE DE MONTAGE ET INTERCALAIRE ANTI-PERFORATION

FlexTane™ HP by Jallatte® Zéro millimètre

SEMELLE

J-NUDE PU/TPU



SILKTANE

CODE
JNU06

POINTURES
35-47

NORME
EN ISO 20345:2011. ANTISTATIQUE

J-NUDE LA SENSATION "PIEDS NUS"



JALATHLON SAS S3 SRC

TIGE

Tige en cuir pleine fleur hydrofuge finition pull-up et textile déperlant renforcé avec injection film TPU

DOUBLURE

En maille 3D, à structure alvéolée, améliore la ventilation périphérique du pied et sèche rapidement

EMBOUT

Springtane 200J en polymère de synthèse

PREMIÈRE DE PROPRETÉ

Première Polyjal complète antistatique, anatomique en polyuréthane souple avec tissu absorbant et respirant

PREMIÈRE DE MONTAGE ET INTERCALAIRE ANTI-PERFORATION

FlexTane™ HP by Jallatte® Zéro millimètre

SEMELLE

J-NUDE PU/TPU



SILKTANE

CODE
JNU07

POINTURES
35-47

NORME
EN ISO 20345:2011. ANTISTATIQUE



JALENDURO SAS S1P SRC

TIGE

Tige en cuir velours et textile bicolore respirant renforcé avec injection film TPU

DOUBLURE

En maille 3D, à structure alvéolée, améliore la ventilation périphérique du pied et sèche rapidement

EMBOUT

Springtane 200J en polymère de synthèse

PREMIÈRE DE PROPRETÉ

Première Polyjal complète antistatique, anatomique en polyuréthane souple avec tissu absorbant et respirant

PREMIÈRE DE MONTAGE ET INTERCALAIRE ANTI-PERFORATION

FlexTane™ HP by Jallatte® Zéro millimètre

SEMELLE

J-NUDE PU/TPU



SILKTANE

CODE
JNU08

POINTURES
35-47

NORME
EN ISO 20345:2011. ANTISTATIQUE



JALTRIAL SAS S1P SRC

TIGE

Tige en cuir velours et textile bicolore respirant renforcé avec injection film TPU

DOUBLURE

En maille 3D, à structure alvéolée, améliore la ventilation périphérique du pied et sèche rapidement

EMBOUT

Springtane 200J en polymère de synthèse

PREMIÈRE DE PROPRETÉ

Première Polyjal complète antistatique, anatomique en polyuréthane souple avec tissu absorbant et respirant

PREMIÈRE DE MONTAGE ET INTERCALAIRE ANTI-PERFORATION

FlexTane™ HP by Jallatte® Zéro millimètre

SEMELLE

J-NUDE PU/TPU



SILKTANE

CODE
JNU09

POINTURES
38-47

NORME
EN ISO 20345:2011. ANTISTATIQUE

J-NUDE LA SENSATION "PIEDS NUS"



JALJAB SAS ESD S3 SRC

TIGE

Cuir pleine fleur hydrofuge, finition pull up, insert textile déperlant renforcé. Matelassage du haut de tige pour la protection des malléoles. Système de fermeture avec passe-lacets en nylon et textile réfléchissant

DOUBLURE

En maille 3D, à structure alvéolée, améliore la ventilation périphérique du pied et sèche rapidement

EMBOUT

Springtane 200J en polymère de synthèse

PREMIÈRE DE PROPRETÉ

Première Polyjal ESD complète antistatique, anatomique en polyuréthane souple avec tissu absorbant et respirant

PREMIÈRE DE MONTAGE ET INTERCALAIRE ANTI-PERFORATION

FleXtane™ HP ESD by Jallatte® Zéro millimètre

SEMELLE

J-NUDE PU/TPU ESD



CODE	POINTURES	NORME
JNU19	35-47	EN ISO 20345:2011. DISSIPATRICE



JALCROSS SAS ESD S3 SRC

TIGE

Cuir pleine fleur hydrofuge finition pull up, insert toile respirant en nylon hydrofuge. Système de fermeture avec passe-lacets en nylon et textile réfléchissant

DOUBLURE

En maille 3D, à structure alvéolée, améliore la ventilation périphérique du pied et sèche rapidement

EMBOUT

Springtane 200J en polymère de synthèse

PREMIÈRE DE PROPRETÉ

Première Polyjal ESD complète antistatique, anatomique en polyuréthane souple avec tissu absorbant et respirant

PREMIÈRE DE MONTAGE ET INTERCALAIRE ANTI-PERFORATION

FleXtane™ HP ESD by Jallatte® Zéro millimètre

SEMELLE

J-NUDE PU/TPU ESD



CODE	POINTURES	NORME
JNU20	35-47	EN ISO 20345:2011. DISSIPATRICE



JALBREAK SAS ESD S1P SRC

TIGE

Cuir pleine fleur perforé, finition pull up. Système de fermeture avec bandes velcro

DOUBLURE

En maille 3D, à structure alvéolée, améliore la ventilation périphérique du pied et sèche rapidement

EMBOUT

Springtane 200J en polymère de synthèse

PREMIÈRE DE PROPRETÉ

Première Polyjal ESD complète antistatique, anatomique en polyuréthane souple avec tissu absorbant et respirant

PREMIÈRE DE MONTAGE ET INTERCALAIRE ANTI-PERFORATION

FleXtane™ HP ESD by Jallatte® Zéro millimètre

SEMELLE

J-NUDE PU/TPU ESD



CODE	POINTURES	NORME
JNU21	35-47	EN ISO 20345:2011. DISSIPATRICE

J-NUDE LA SENSATION "PIEDS NUS"



JALSMASH SAS ESD S1P SRC

TIGE

Nubuck synthétique avec insert en toile textile nylon respirante. Soufflet en textile technique. Système de fermeture avec passe-lacets en textile.

DOUBLURE

En maille 3D, à structure alvéolée, améliore la ventilation périphérique du pied et sèche rapidement

EMBOUT

Springtane 200J en polymère de synthèse

PREMIÈRE DE PROPRETÉ

Première Polyjal ESD complète antistatique, anatomique en polyuréthane souple avec tissu absorbant et respirant

PREMIÈRE DE MONTAGE ET INTERCALAIRE ANTI-PERFORATION

FlexTane™ HP ESD by Jallatte® Zéro millimètre

SEMELLE

J-NUDE PU/TPU ESD



SILKTANE

CODE
JNU24

POINTURES
38-47

NORME
EN ISO 20345:2011. DISSIPATRICE



JALSPIN SAS ESD S1P SRC

TIGE

Nubuck synthétique avec insert en toile textile nylon respirante. Soufflet en textile technique. Système de fermeture avec passe-lacets en textile.

DOUBLURE

En maille 3D, à structure alvéolée, améliore la ventilation périphérique du pied et sèche rapidement

EMBOUT

Springtane 200J en polymère de synthèse

PREMIÈRE DE PROPRETÉ

Première Polyjal ESD complète antistatique, anatomique en polyuréthane souple avec tissu absorbant et respirant

PREMIÈRE DE MONTAGE ET INTERCALAIRE ANTI-PERFORATION

FlexTane™ HP ESD by Jallatte® Zéro millimètre

SEMELLE

J-NUDE PU/TPU ESD



SILKTANE

CODE
JNU22

POINTURES
38-47

NORME
EN ISO 20345:2011. DISSIPATRICE



JALKICK SAS ESD S1P SRC

TIGE

Nubuck synthétique avec insert en toile textile nylon respirante. Soufflet en textile technique. Système de fermeture avec passe-lacets en textile.

DOUBLURE

En maille 3D, à structure alvéolée, améliore la ventilation périphérique du pied et sèche rapidement

EMBOUT

Springtane 200J en polymère de synthèse

PREMIÈRE DE PROPRETÉ

Première Polyjal ESD complète antistatique, anatomique en polyuréthane souple avec tissu absorbant et respirant

PREMIÈRE DE MONTAGE ET INTERCALAIRE ANTI-PERFORATION

FlexTane™ HP ESD by Jallatte® Zéro millimètre

SEMELLE

J-NUDE PU/TPU ESD



SILKTANE

CODE
JNU27

POINTURES
38-47

NORME
EN ISO 20345:2011. DISSIPATRICE

J-NUDE LA SENSATION "PIEDS NUS"



JALSENSEI SAS ESD S1P SRC

TIGE

Nubuck synthétique avec insert en toile textile nylon respirante. Soufflet en textile technique. Système de fermeture avec passe-lacets en textile.

DOUBLURE

En maille 3D, à structure alvéolée, améliore la ventilation périphérique du pied et sèche rapidement

EMBOUIT

Springtane 200J en polymère de synthèse

PREMIÈRE DE PROPRETÉ

Première Polyjal ESD complète antistatique, anatomique en polyuréthane souple avec tissu absorbant et respirant

PREMIÈRE DE MONTAGE ET INTERCALAIRE ANTI-PERFORATION

FleXtane™ HP ESD by Jallatte® Zéro millimètre

SEMELLE

J-NUDE PU/TPU ESD



CODE	POINTURES	NORME
JNU25	35-47	EN ISO 20345:2011. DISSIPATRICE



JALCATCH SAS ESD S1P SRC

TIGE

Nubuck synthétique avec insert en toile textile nylon respirante. Soufflet en textile technique. Système de fermeture avec passe-lacets en textile.

DOUBLURE

En maille 3D, à structure alvéolée, améliore la ventilation périphérique du pied et sèche rapidement

EMBOUIT

Springtane 200J en polymère de synthèse

PREMIÈRE DE PROPRETÉ

Première Polyjal ESD complète antistatique, anatomique en polyuréthane souple avec tissu absorbant et respirant

PREMIÈRE DE MONTAGE ET INTERCALAIRE ANTI-PERFORATION

FleXtane™ HP ESD by Jallatte® Zéro millimètre

SEMELLE

J-NUDE PU/TPU ESD



CODE	POINTURES	NORME
JNU26	35-47	EN ISO 20345:2011. DISSIPATRICE



JALBAGEL SAS ESD S3 SRC

TIGE

Nubuck synthétique avec insert en toile textile nylon respirante. Soufflet en textile technique. Système de fermeture avec passe-lacets en textile.

DOUBLURE

En maille 3D, à structure alvéolée, améliore la ventilation périphérique du pied et sèche rapidement

EMBOUIT

Springtane 200J en polymère de synthèse

PREMIÈRE DE PROPRETÉ

Première Polyjal ESD complète antistatique, anatomique en polyuréthane souple avec tissu absorbant et respirant

PREMIÈRE DE MONTAGE ET INTERCALAIRE ANTI-PERFORATION

FleXtane™ HP ESD by Jallatte® Zéro millimètre

SEMELLE

J-NUDE PU/TPU ESD



CODE	POINTURES	NORME
JNU23	38-47	EN ISO 20345:2011. DISSIPATRICE



J-nude



La nouvelle première de propreté anatomique et antistatique, en polyuréthane souple, est revêtue d'une toile microalvéolée. Sa structure particulière faite de multi-canaux et de perforations sur toute la voute plantaire permet une excellente aération, en favorisant l'évacuation de l'humidité et en limitant les excès de montée en température, avec un effet thermorégulateur naturel.



La partie du talon est rehaussée (8 mm) et permet d'atténuer les chocs et les vibrations que le sol répercute dans l'organisme.



- Embout en polymère de synthèse
- Résistant à 200 J
- **Amagnétique**
- **Athermique**
- Embout à mémoire de forme, reprend sa forme initiale en cas d'écrasement, facilitant ainsi le retrait du pied



STABILITÉ GARANTIE

ADHÉRENCE EXCEPTIONNELLE GRÂCE A UN DESSIN SPÉCIAL AUGMENTANT LA ZONE DE CONTACT AVEC LE SOL

SEMELLE INTERMÉDIAIRE DE CONFORT EN PU SOUPLE GARANTISSANT UNE SENSATION DE CONFORT INCOMPARABLE

SEMELLE ULTRA-PLATE EN TPU TRANSPARENT LAISSANT APPARAÎTRE LA SIGNATURE JALLATTE®.

NOS DESIGNERS ONT SOUHAITÉ OFFRIER AUX PORTEURS DE SNEAKERS J-MODE UNE IDENTITÉ URBAINE ET DYNAMIQUE POUR UN USAGE INTENSIF AU TRAVAIL COMME DANS LA VIE QUOTIDIENNE. LES LIGNES, LES MATIÈRES ET LES COLORIS ONT ÉTÉ CHOISIS AVEC SOIN POUR UNE HARMONIE PARFAITE ET FAIRE DE J-MODE UNE GAMME EXCLUSIVE POUR DES UTILISATEURS EXIGEANTS.

SNEAKERS « STREETWEAR CHIC »

PRÉCONISATION MÉTIERS

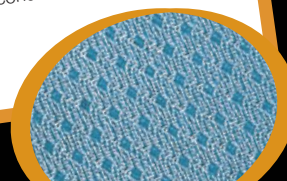


- Première de montage en textile haute ténacité
- Résistance 1.100N
- **Amagnétique**
- **Athermique**
- Extra-souple
- Conforme à la norme EN 12568:2010
- Couvre 100% de la surface du pied



SILKTANE

Une doublure technique innovante, anti-bactérienne, qui combine des performances élevées de respirabilité et de résistance à l'abrasion avec un toucher souple et confortable. Sa structure particulière en 3 couches favorise la thermorégulation pour maintenir le pied au sec dans des conditions de confort total.



RÉSISTANCE AU GLISSEMENT NORME ISO 20345:2011

0,40
≥0,32

A PLAT

SRA

Sol: Céramique
+
Lubrifiant:
Sulfate de Lauryl

0,31
≥0,28

TALON
INCLINAISON 7%

SRC
SRA+SRB

0,30
≥0,18

A PLAT

SRB

Sol: Acier
+
Lubrifiant:
Glycérine

0,20
≥0,13

TALON
INCLINAISON 7%

J-MODE

L'ESPRIT URBAIN



EN ISO 20345:2011

La fierté d'être chaussé par Jallatte® en toute sécurité tout en adoptant un look résolument urbain, c'est la toute nouvelle gamme J-MODE qui conjugue charme et élégance avec design et modernité. Une technologie unique étudiée spécialement pour faciliter le bon déroulement du pas, associée à un choix de matériaux nobles et confortables dans la pure tradition Jallatte®.

JALSQUARE SAS S1P SRC



TIGE

Cuir velours perforé.
Insert latéral logo Jallatte en TPU

DOUBLURE

En maille 3D, à structure alvéolée, améliore la ventilation périphérique du pied et sèche rapidement

EMBOÛT

Springtane 200J en polymère de synthèse

PREMIÈRE DE PROPRETÉ

Première Polyjal complète antistatique, anatomique en polyuréthane souple avec tissu absorbant et respirant

PREMIÈRE DE MONTAGE ET INTERCALAIRE ANTI-PERFORATION

FleXtane™ HP by Jallatte®
Zéro millimètre

SEMELLE

J-MODE PU/TPU transparente



SILKTANE

CODE
JMO06

POINTURES
38-47

NORME
EN ISO 20345:2011. ANTISTATIQUE

JALCITY SAS S1P SRC



TIGE

Toile Canvas respirante.
Insert latéral logo Jallatte impression laser

DOUBLURE

En maille 3D, à structure alvéolée, améliore la ventilation périphérique du pied et sèche rapidement

EMBOÛT

Springtane 200J en polymère de synthèse

PREMIÈRE DE PROPRETÉ

Première Polyjal complète antistatique, anatomique en polyuréthane souple avec tissu absorbant et respirant

PREMIÈRE DE MONTAGE ET INTERCALAIRE ANTI-PERFORATION

FleXtane™ HP by Jallatte®
Zéro millimètre

SEMELLE

J-MODE PU/TPU transparente



SILKTANE

CODE
JMO05

POINTURES
35-47

NORME
EN ISO 20345:2011. ANTISTATIQUE

JALCENTER SAS S1P SRC



TIGE

Cuir velours et toile Canvas.
Insert latéral logo Jallatte impression laser

DOUBLURE

En maille 3D, à structure alvéolée, améliore la ventilation périphérique du pied et sèche rapidement

EMBOÛT

Springtane 200J en polymère de synthèse

PREMIÈRE DE PROPRETÉ

Première Polyjal complète antistatique, anatomique en polyuréthane souple avec tissu absorbant et respirant

PREMIÈRE DE MONTAGE ET INTERCALAIRE ANTI-PERFORATION

FleXtane™ HP by Jallatte®
Zéro millimètre

SEMELLE

J-MODE PU/TPU transparente



SILKTANE

CODE
JMO08

POINTURES
35-47

NORME
EN ISO 20345:2011. ANTISTATIQUE

J-MODE L'ESPRIT URBAIN

JALGROUND SAS S1P SRC



TIGE

Cuir velours perforé.
Insert latéral logo Jallatte en TPU

DOUBLURE

En maille 3D, à structure alvéolée, améliore la ventilation périphérique du pied et sèche rapidement

EMBOUT

Springtane 200J en polymère de synthèse

PREMIÈRE DE PROPRETÉ

Première Polyjal complète antistatique, anatomique en polyuréthane souple avec tissu absorbant et respirant

PREMIÈRE DE MONTAGE ET INTERCALAIRE ANTI-PERFORATION

FlexTane™ HP by Jallatte®
Zéro millimètre

SEMELLE

J-MODE PU/TPU transparente



SILKTANE

CODE
JM007

POINTURES
38-47

NORME
EN ISO 20345:2011. ANTISTATIQUE

JALSTREET SAS S3 SRC



TIGE

Cuir pleine fleur hydrofuge, finition pull-up. Matelassage du haut de tige pour la protection des malléoles.
Insert latéral logo Jallatte en TPU

DOUBLURE

En maille 3D, à structure alvéolée, améliore la ventilation périphérique du pied et sèche rapidement

EMBOUT

Springtane 200J en polymère de synthèse

PREMIÈRE DE PROPRETÉ

Première Polyjal complète antistatique, anatomique en polyuréthane souple avec tissu absorbant et respirant

PREMIÈRE DE MONTAGE ET INTERCALAIRE ANTI-PERFORATION

FlexTane™ HP by Jallatte®
Zéro millimètre

SEMELLE

J-MODE PU/TPU transparente



SILKTANE

CODE
JM003

POINTURES
38-47

NORME
EN ISO 20345:2011. ANTISTATIQUE

JALMETRO SAS S3 SRC



TIGE

Cuir pleine fleur hydrofuge, finition pull-up.
Insert latéral logo Jallatte en TPU

DOUBLURE

En maille 3D, à structure alvéolée, améliore la ventilation périphérique du pied et sèche rapidement

EMBOUT

Springtane 200J en polymère de synthèse

PREMIÈRE DE PROPRETÉ

Première Polyjal complète antistatique, anatomique en polyuréthane souple avec tissu absorbant et respirant

PREMIÈRE DE MONTAGE ET INTERCALAIRE ANTI-PERFORATION

FlexTane™ HP by Jallatte®
Zéro millimètre

SEMELLE

J-MODE PU/TPU transparente



SILKTANE

CODE
JM004

POINTURES
38-47

NORME
EN ISO 20345:2011. ANTISTATIQUE



JALPARK SAS S3 SRC

TIGE

Cuir pleine fleur hydrofuge, finition pull-up. Matelassage du haut de tige pour la protection des malléoles.

Insert latéral logo Jallatte en TPU

DOUBLURE

En maille 3D, à structure alvéolée, améliore la ventilation périphérique du pied et sèche rapidement

EMBOÛT

Springtane 200J en polymère de synthèse

PREMIÈRE DE PROPRETÉ

Première Polyjal complète antistatique, anatomique en polyuréthane souple avec tissu absorbant et respirant

PREMIÈRE DE MONTAGE ET INTERCALAIRE ANTI-PERFORATION

FlexTane™ HP by Jallatte®
Zéro millimètre

SEMELLE

J-MODE PU/TPU transparente



SILKTANE

CODE
JM001

POINTURES
35-47

NORME
EN ISO 20345:2011. ANTISTATIQUE

JALSKATE SAS S3 SRC

TIGE

Cuir pleine fleur hydrofuge, finition pull-up. Insert latéral logo Jallatte en TPU

DOUBLURE

En maille 3D, à structure alvéolée, améliore la ventilation périphérique du pied et sèche rapidement

EMBOÛT

Springtane 200J en polymère de synthèse

PREMIÈRE DE PROPRETÉ

Première Polyjal complète antistatique, anatomique en polyuréthane souple avec tissu absorbant et respirant

PREMIÈRE DE MONTAGE ET INTERCALAIRE ANTI-PERFORATION

FlexTane™ HP by Jallatte®
Zéro millimètre

SEMELLE

J-MODE PU/TPU transparente



SILKTANE

CODE
JM002

POINTURES
35-47

NORME
EN ISO 20345:2011. ANTISTATIQUE




Jallatte


Jallatte



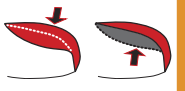
La nouvelle première de propreté anatomique et antistatique, en polyuréthane souple, est revêtue d'une toile microalvéolée. Sa structure particulière faite de multi-canaux et permet une excellente aération, en favorisant l'évacuation de l'humidité et en limitant les excès de montée en température, avec un effet thermorégulateur naturel. La partie du talon est rehaussée (8 mm) et permet d'atténuer les chocs et les vibrations que le sol répercute dans l'organisme.



8 mm
6 mm
2,5 mm



- Première de montage en textile haute ténacité
- Résistance 1.100N
- **Amagnétique**
- **Athermique**
- Extra-souple
- Conforme à la norme EN 12568:2010
- **Couvre 100%** de la surface du pied



- Embout en polymère de synthèse
- Résistant à 200 J
- **Amagnétique**
- **Athermique**
- Embout à mémoire de forme, reprend sa forme initiale en cas d'écrasement, facilitant ainsi le retrait du pied



SOUPLESSE ET LÉGERETÉ

GRIPS ET ZONE DE PROPULSION

LIGNE DE FLEXION QUI RESPECTE LA BIOMÉCANIQUE DU PIED, FAVORISE LA DYNAMIQUE DU DÉROULÉ DE LA MARCHÉ ET RÉDUIT LA FATIGUE

SEMELLE A TALON DECROCHE AUTONETTOYANTE

ADHÉRENCE - SURFACE EN TPU SOUPLE EN CONTACT DIRECT AVEC LE SOL POUR UNE ADHÉRENCE OPTIMISÉE, UNE MEILLEURE ABSORPTION DES CHOCS SUR TOUTE LA SURFACE DU PIED ET UNE RÉSISTANCE AU GLISSEMENT ACCRUE

LIGNE DE STABILITÉ CENTRALE POUR MAINTENIR LE PIED DANS LE SENS DE LA MARCHÉ NATURELLE DU PIED

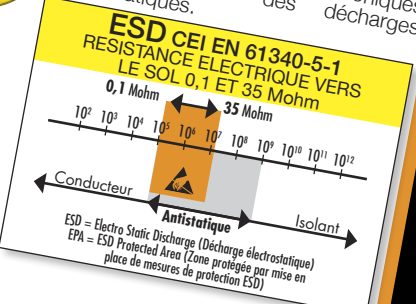
L'ANGLE DU TALON ARRONDI FAVORISE LE DÉROULÉ DE LA MARCHÉ

AMORTI - COUSSINETS SOUPLES AFIN D'ABSORBER ET DISSIPER AU MAXIMUM LES CHOCS ET LES VIBRATIONS DE LA ZONE DU TALON

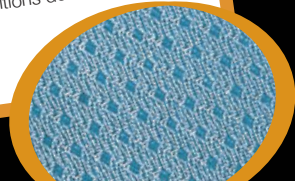
PRÉCONISATION MÉTIERS



Produits certifiés selon la norme EN 61340-4-3 et EN 61340-5-1 pour la protection de dispositifs électroniques contre le risque des décharges électrostatiques.



Une double technique innovante, anti-bactérienne, qui combine des performances élevées de respirabilité et de résistance à l'abrasion avec un toucher souple et confortable. Sa structure particulière en 3 couches favorise la thermorégulation pour maintenir le pied au sec dans des conditions de confort total.



RÉSISTANCE AU GLISSEMENT NORME ISO 20345:2011

0,51
≥0,32
A PLAT

SRA
Sol: Céramique
+
Lubrifiant: Sulfate de Lauryl

0,41
≥0,28
TALON INCLINAISON 7%

SRC
SRA+SRB

0,30
≥0,18
A PLAT

SRB
Sol: Acier
+
Lubrifiant: Glycérine

0,28
≥0,13
TALON INCLINAISON 7%



RECORD DE SOUPLESSE



EN ISO 20345:2011

Avec J&J un nouveau monde est à vos pieds: les innovations technologiques de la gamme J&J privilègient aération, souplesse et légèreté; les éléments de sécurité sont entièrement non métalliques. La nouvelle semelle a été étudiée pour optimiser la stabilité et le confort. Conçue pour tous les secteurs professionnels, la collection J&J est particulièrement indiquée pour l'industrie de transformation, la logistique, les transport, la distribution et tous les métiers exposés à des risques de décharges électrostatiques.

 **Jallatte**[®]
créateur de bien-être



JALPLANET SAS ESD S1P SRC

TIGE

Cuir velours perforé. Matelassage de haut de tige pour la protection des malléoles. Système de fermeture par passe lacets nylon et passants textile réfléchissants

DOUBLURE

En maille 3D, à structure alvéolée, améliore la ventilation périphérique du pied et sèche rapidement

EMBOUIT

Springtane 200J en polymère de synthèse

PREMIÈRE DE PROPRETÉ

Première Polyjal ESD complète antistatique, anatomique en polyuréthane souple avec tissu absorbant et respirant

PREMIÈRE DE MONTAGE ET INTERCALAIRE ANTI-PERFORATION

FlexTane™ HP ESD by Jallatte® Zéro millimètre

SEMELLE

PU/PU TR ESD



CODE	POINTURES	NORME
JEJ09	35-47	EN ISO 20345:2011. DISSIPATRICE



JALCOMET SAS ESD S1P SRC

TIGE

Cuir velours perforé. Système de fermeture par passants textile réfléchissants

DOUBLURE

En maille 3D, à structure alvéolée, améliore la ventilation périphérique du pied et sèche rapidement

EMBOUIT

Springtane 200J en polymère de synthèse

PREMIÈRE DE PROPRETÉ

Première Polyjal ESD complète antistatique, anatomique en polyuréthane souple avec tissu absorbant et respirant

PREMIÈRE DE MONTAGE ET INTERCALAIRE ANTI-PERFORATION

FlexTane™ HP ESD by Jallatte® Zéro millimètre

SEMELLE

PU/PU TR ESD



CODE	POINTURES	NORME
JEJ08	35-47	EN ISO 20345:2011. DISSIPATRICE



JALSOLAR SAS ESD S1P SRC

TIGE

Cuir velours perforé avec inserts en textile respirant. Système de fermeture par passants textile réfléchissants.

DOUBLURE

En maille 3D, à structure alvéolée, améliore la ventilation périphérique du pied et sèche rapidement

EMBOUIT

Springtane 200J en polymère de synthèse

PREMIÈRE DE PROPRETÉ

Première Polyjal ESD complète antistatique, anatomique en polyuréthane souple avec tissu absorbant et respirant

PREMIÈRE DE MONTAGE ET INTERCALAIRE ANTI-PERFORATION

FlexTane™ HP ESD by Jallatte® Zéro millimètre

SEMELLE

PU/PU TR ESD



CODE	POINTURES	NORME
JEJ10	35-47	EN ISO 20345:2011. DISSIPATRICE

J&J RECORD DE SOUPLESSE



JALVEGA SAS ESD S1P SRC



TIGE

Cuir velours. Système de fermeture par bandes velcro.

DOUBLURE

En maille 3D, à structure alvéolée, améliore la ventilation périphérique du pied et sèche rapidement

EMBOÛT

Springtane 200J en polymère de synthèse

PREMIÈRE DE PROPRIÉTÉ

Première Polyjal ESD complète antistatique, anatomique en polyuréthane souple avec tissu absorbant et respirant

PREMIÈRE DE MONTAGE ET INTERCALAIRE ANTI-PERFORATION

FleXtane™ HP ESD by Jallatte® Zéro millimètre

SEMELLE

PU/PU TR ESD



SILKTANE

CODE
JEJ11

POINTURES
35-47

NORME
EN ISO 20345:2011. DISSIPATRICE



JALCELEST SAS ESD S3 CI SRC



TIGE

Cuir pleine fleur hydrofuge avec inserts en textile respirant. Haut de tige ergonomique pour la protection des malléoles. Système de fermeture avec passe-lacets non métalliques.

DOUBLURE

En maille 3D, à structure alvéolée, améliore la ventilation périphérique du pied et sèche rapidement

EMBOÛT

Springtane 200J en polymère de synthèse

PREMIÈRE DE PROPRIÉTÉ

Première Polyjal ESD complète antistatique, anatomique en polyuréthane souple avec tissu absorbant et respirant

PREMIÈRE DE MONTAGE ET INTERCALAIRE ANTI-PERFORATION

FleXtane™ HP ESD by Jallatte® Zéro millimètre

SEMELLE

PU/PU TR ESD



SILKTANE

CODE
JEJ12

POINTURES
35-47

NORME
EN ISO 20345:2011. DISSIPATRICE



JALZODIAC SAS ESD S3 CI SRC



TIGE

Cuir pleine fleur hydrofuge avec inserts en textile respirant. Système de fermeture avec passe-lacets non métalliques.

DOUBLURE

En maille 3D, à structure alvéolée, améliore la ventilation périphérique du pied et sèche rapidement

EMBOÛT

Springtane 200J en polymère de synthèse

PREMIÈRE DE PROPRIÉTÉ

Première Polyjal ESD complète antistatique, anatomique en polyuréthane souple avec tissu absorbant et respirant

PREMIÈRE DE MONTAGE ET INTERCALAIRE ANTI-PERFORATION

FleXtane™ HP ESD by Jallatte® Zéro millimètre

SEMELLE

PU/PU TR ESD



SILKTANE

CODE
JEJ13

POINTURES
35-47

NORME
EN ISO 20345:2011. DISSIPATRICE



JALLUNE SAS ESD S3 CI SRC

TIGE

Cuir lisse hydrofuge. Matelassage de haut de tige pour la protection des malléoles. Système de fermeture par passe lacets nylon et passants textile réfléchissants

DOUBLURE

En maille 3D, à structure alvéolée, améliore la ventilation périphérique du pied et sèche rapidement

EMBOUT

Springtane 200J en polymère de synthèse

PREMIÈRE DE PROPRETÉ

Première Polyjal ESD complète antistatique, anatomique en polyuréthane souple avec tissu absorbant et respirant

PREMIÈRE DE MONTAGE ET INTERCALAIRE ANTI-PERFORATION

FleXtane™ HP ESD by Jallatte® Zéro millimètre

SEMELLE

PU/PU TR ESD



SILKTANE

CODE
JEJ14

POINTURES
35-47

NORME
EN ISO 20345:2011. DISSIPATRICE



JALUNIVERS SAS ESD S3 CI SRC

TIGE

Cuir lisse hydrofuge. Système de fermeture par passe lacets nylon et passants textile réfléchissants

DOUBLURE

En maille 3D, à structure alvéolée, améliore la ventilation périphérique du pied et sèche rapidement

EMBOUT

Springtane 200J en polymère de synthèse

PREMIÈRE DE PROPRETÉ

Première Polyjal ESD complète antistatique, anatomique en polyuréthane souple avec tissu absorbant et respirant

PREMIÈRE DE MONTAGE ET INTERCALAIRE ANTI-PERFORATION

FleXtane™ HP ESD by Jallatte® Zéro millimètre

SEMELLE

PU/PU TR ESD



SILKTANE

CODE
JEJ15

POINTURES
35-47

NORME
EN ISO 20345:2011. DISSIPATRICE





- Anatomique
- Antistatique
- Amovible
- Couvre 100% de la surface du pied.

Revêtue d'un tissu anti-bactérien et respirant, renforcé dans la zone du talon pour une meilleure absorption des chocs.



- Première de montage en textile haute ténacité
- Résistance 1.100N
- Amagnétique
- Athermique
- Extra-souple
- Conforme à la norme EN 12568:2010
- Couvre 100% de la surface du pied



- Embout en polymère de synthèse
- Résistant à 200 J
- Amagnétique
- Athermique
- Embout à mémoire de forme, reprend sa forme initiale en cas d'écrasement, facilitant ainsi le retrait du pied

STABILITÉ GARANTIE

RÉSISTANCE AU GLISSEMENT ET FIABILITÉ
 IMPORTANTE SURFACE D'APPUI POUR UNE STABILITÉ OPTIMALE. UN RELIEF OUVERT PERMETTANT AUX LIQUIDES ET AUX SOLIDES MEUBLES DE S'ÉVACUER. UNE ACCROCHE SANS FAILLE MÊME SUR LES TERRAINS LES PLUS ACCIDENTÉS. EXCLUSIVITÉ DU DESIGN, LOOK RÉSOLUMENT «OUTDOOR»

DURÉE DE VIE INCOMPARABLE
 L'OPTIMISATION DE LA RÉSISTANCE À L'ABRASION, GRÂCE À UN MÉLANGE SPÉCIAL DE CAOUTCHOUC, COMBINÉE À DES CRAMPONS PROFONDS (JUSQU' À 6,5 MM) AUTO-NETTOYANTS, ASSURE UNE DURÉE DE VIE DE LA SEMELLE SUPÉRIEURE DE 20% AUX SEMELLES TRADITIONNELLES DU MARCHÉ.

RÉSISTANCE
 RÉSISTANCE À LA CHALEUR PAR CONTACT JUSQU' À 300°C, RÉSISTANCE AUX HUILES ET AUX PRODUITS CHIMIQUES, ANTISTATIQUE

ABSORPTION DES CHOCS TALONNIERS ET ANTI-TORSION
 ABSORBEUR DE CHOC AU TALON POUR UN MEILLEUR CONFORT, MAINTIEN DU SOUTIEN DE LA VOÛTE PLANTAIRE, GRÂCE À UN RENFORT CAOUTCHOUC

GRIP: 30%
PERFORMANCE SUPERIEURE DE 30% AU MINIMUM FIXÉ PAR LA NORME

PRÉCONISATION MÉTIERS



RÉSISTANCE AU GLISSEMENT NORME ISO 20345:2011

0,40
 $\geq 0,32$

A PLAT

SRA

Sol: Céramique
 +
 Lubrifiant: Sulfate de Lauryl

0,32
 $\geq 0,28$

TALON INCLINAISON 7%

SRC
 SRA+SRB

0,21
 $\geq 0,18$

A PLAT

SRB

Sol: Acier
 +
 Lubrifiant: Glycérine

0,16
 $\geq 0,13$

TALON INCLINAISON 7%



Fibre thermo-isolante et respirante étudiée pour garantir dans chaque situation le parfait équilibre thermique à l'intérieur de la chaussure. Respirante en été et chaude en hiver.



Un insert rigide situé dans la partie centrale de la semelle favorise le bon positionnement du pied évitant dans le même temps d'éventuelles flexions non naturelles de la voûte plantaire.



Matériau extrêmement résistant à l'abrasion, utilisé pour garantir à la chaussure une excellente résistance à l'usure sur les parties les plus exposées (renforts avant pied, talon).





QUALITÉ ABSOLUE,
PROTECTION TOTALE



EN ISO 20345:2011

Travailler dans des conditions climatiques défavorables sans utiliser un équipement adéquat peut compromettre santé et rendement. Les fonctions de «régulation de température» des modèles Jallatte®, protègent les pieds du froid et de l'eau. L'eau ne peut pas pénétrer à l'intérieur de la chaussure mais peut «s'évacuer vers l'extérieur» garantissant le maximum de confort dans toutes les situations.



JALROCHE SAS S3 CI HI WR HRO SRC



TIGE

Cuir pleine fleur hydrofuge finition pull-up, avec sur-embout anti-abrasion. Matelassage du soufflet et de haut de tige pour une meilleure protection des malléoles et du tendon d'Achille

DOUBLURE

Membrane GORE-TEX®
Performance Comfort Footwear

EMBOUT

Springtane 200J en polymère de synthèse

PREMIÈRE DE PROPRETÉ

Confort-Tech, anatomique, antistatique, avec absorbeur de chocs talonniers

PREMIÈRE DE MONTAGE ET INTERCALAIRE ANTI-PERFORATION

FleXtane™ HP by Jallatte®
Zéro millimètre

SEMELLE

Kompact Vibram®



CODE
JJV01

POINTURES
38-47

NORME
EN ISO 20345:2011. ANTISTATIQUE



JALACER SAS S3 CI HI WR HRO SRC

TIGE

Cuir pleine fleur hydrofuge finition pull-up, avec sur-embout et sur-talon en cuir résistant à l'abrasion. Matelassage du soufflet et de haut de tige pour une meilleure protection des malléoles et du tendon d'Achille

DOUBLURE

Membrane GORE-TEX®
Performance Comfort Footwear

EMBOUT

Springtane 200J en polymère de synthèse

PREMIÈRE DE PROPRETÉ

J-MultiTech, semelle de propreté innovante, hautement amortissante et confortable

PREMIÈRE DE MONTAGE ET INTERCALAIRE ANTI-PERFORATION

FleXtane™ HP by Jallatte®
Zéro millimètre

SEMELLE

J-Escape Vibram®, résistant à la chaleur par contact jusqu'à 300°C



CODE
JJE23

POINTURES
38-47

NORME
EN ISO 20345:2011. ANTISTATIQUE



JALPOLE SAS S3 CI WR SRC

TIGE

Cuir pleine fleur naturel AP 23™. Hydrofuge et oléofuge. Résistance à la pénétration d'eau et aux huiles supérieure au minimum fixé par la norme européenne

DOUBLURE

Membrane GORE-TEX®
Performance Comfort Footwear

EMBOUT

Springtane 200J en polymère de synthèse

PREMIÈRE DE PROPRETÉ

Confort-Tech, anatomique, antistatique, avec absorbeur de chocs talonniers

INTERCALAIRE ANTI-PERFORATION

Acier inoxydable

SEMELLE

Softane™ Bimatière avec absorbeur de chocs progressif



CODE
JJS11

POINTURES
37-48

NORME
EN ISO 20345:2011. ANTISTATIQUE

JALLATTE GORE-TEX® QUALITÉ ABSOLUE PROTECTION TOTALE



JALTERRE SAS S3 CI HI WR HRO SRC

TIGE

Cuir pleine fleur hydrofuge. Matelassage du soufflet et de haut de tige pour une meilleure protection des malléoles et du tendon d'Achille

DOUBLURE

Membrane GORE-TEX®
Performance Comfort Footwear

EMBOUT

Springtane 200J en polymère de synthèse

PREMIÈRE DE PROPRETÉ

Confort-Tech, anatomique, antistatique, avec absorbeur de chocs talonniers

PREMIÈRE DE MONTAGE ET INTERCALAIRE ANTI-PERFORATION

FleXtane™ HP by Jallatte®
Zéro millimètre

SEMELLE

Kompact Vibram®



CODE
JJV31

POINTURES
38-47

NORME
EN ISO 20345:2011. ANTISTATIQUE



JALTERRE METAL FREE SAS S3 CI HI WR HRO SRC

TIGE

Cuir pleine fleur hydrofuge. Matelassage du soufflet et de haut de tige pour une meilleure protection des malléoles et du tendon d'Achille. Système de fermeture par passants non métalliques

DOUBLURE

Membrane GORE-TEX®
Performance Comfort Footwear

EMBOUT

Springtane 200J en polymère de synthèse

Sur commande seulement, non disponible sur stock

PREMIÈRE DE PROPRETÉ

Confort-Tech, anatomique, antistatique, avec absorbeur de chocs talonniers

PREMIÈRE DE MONTAGE ET INTERCALAIRE ANTI-PERFORATION

FleXtane™ HP by Jallatte®
Zéro millimètre

SEMELLE

Kompact Vibram®



CODE
JJV45

POINTURES
38-47

NORME
EN ISO 20345:2011. ANTISTATIQUE



JALSIBERIEN SAS S3 CI HI WR HRO SRC

TIGE

Cuir pleine fleur hydrofuge. Matelassage du soufflet et de haut de tige pour une meilleure protection des malléoles et du tendon d'Achille

DOUBLURE

Membrane GORE-TEX®
Performance Comfort Footwear et Thinsulate® thermo-isolant pour l'équilibre thermique parfait, dans toutes les conditions climatiques

EMBOUT

Springtane 200J en polymère de synthèse

PREMIÈRE DE PROPRETÉ

Confort-Tech, anatomique, antistatique, avec absorbeur de chocs talonniers

PREMIÈRE DE MONTAGE ET INTERCALAIRE ANTI-PERFORATION

FleXtane™ HP by Jallatte®
Zéro millimètre

SEMELLE

Kompact Vibram®



CODE
JJV33

POINTURES
38-47

NORME
EN ISO 20345:2011. ANTISTATIQUE

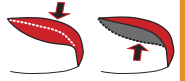


- Anatomique
- Antistatique
- Amovible
- Couvre 100% de la surface du pied.

Revêtue d'un tissu anti-bactérien et respirant, renforcé dans la zone du talon pour une meilleure absorption des chocs.



- Première de montage en textile haute ténacité
- Résistance 1.100N
- Amagnétique
- Athermique
- Extra-souple
- Conforme à la norme EN 12568:2010
- Couvre 100% de la surface du pied



- Embout en polymère de synthèse
- Résistant à 200 J
- Amagnétique
- Athermique
- Embout à mémoire de forme, reprend sa forme initiale en cas d'écrasement, facilitant ainsi le retrait du pied

STABILITÉ GARANTIE

RÉSISTANCE AU GLISSEMENT ET FIABILITÉ
 IMPORTANTE SURFACE D'APPUI POUR UNE STABILITÉ OPTIMALE. UN RELIEF OUVERT PERMETTANT AUX LIQUIDES ET AUX SOLIDES MEUBLES DE S'ÉVACUER. UNE ACCROCHE SANS FAILLE MÊME SUR LES TERRAINS LES PLUS ACCIDENTÉS. EXCLUSIVITÉ DU DESIGN, LOOK RÉSOLOMENT «OUTDOOR»

DURÉE DE VIE INCOMPARABLE
 L'OPTIMISATION DE LA RÉSISTANCE À L'ABRASION, GRÂCE À UN MÉLANGE SPÉCIAL DE CAOUTCHOUC, COMBINÉE À DES CRAMONS PROFONDS (JUSQU' À 6,5 MM) AUTO-NETTOYANTS, ASSURE UNE DURÉE DE VIE DE LA SEMELLE SUPÉRIEURE DE 20% AUX SEMELLES TRADITIONNELLES DU MARCHÉ.

RÉSISTANCE
 RÉSISTANCE À LA CHALEUR PAR CONTACT JUSQU' À 300°C, RÉSISTANCE AUX HUILES ET AUX PRODUITS CHIMIQUES, ANTISTATIQUE

ABSORPTION DES CHOCS TALONNIERS ET ANTI-TORSION
 ABSORBEUR DE CHOC AU TALON POUR UN MEILLEUR CONFORT, MAINTIEN DU SOUTIEN DE LA VOÛTE PLANTAIRE, GRÂCE À UN RENFORT CAOUTCHOUC

GRIP: 30%
PERFORMANCE SUPERIEURE DE 30% AU MINIMUM FIXÉ PAR LA NORME

PRÉCONISATION MÉTIERS



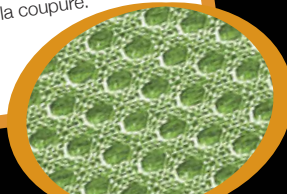
- Intercalaire anti-perforation en acier inoxydable
- Résistante à 1.100 N.
- Protection maximale.



Fibre thermo-isolante et respirante étudiée pour garantir dans chaque situation le parfait équilibre thermique à l'intérieur de la chaussure. Respirante en été et chaude en hiver.



Doublure à structure alvéolée particulière, elle exploite des micro canaux de ventilation pour assurer un niveau élevé de respirabilité. Résistante à l'abrasion, au déchirement et à la coupure.



RÉSISTANCE AU GLISSEMENT NORME ISO 20345:2011

0,40
≥0,32

A PLAT

SRA

Sol: Céramique
+
Lubrifiant: Sulfate de Lauryl

0,32
≥0,28

TALON INCLINAISON 7%

SRC

SRA+SRB

0,21
≥0,18

A PLAT

SRB

Sol: Acier
+
Lubrifiant: Glycérine

0,16
≥0,13

TALON INCLINAISON 7%

Spécials

S'ÉQUIPER FACE AUX SITUATIONS
À HAUTS RISQUES



EN ISO 20345:2011

Des solutions techniques particulières ont été adoptées pour faire face à des risques spécifiques, tels qu'un profil de semelle de type « montagne », pour une sécurité renforcée sur des sols inclinés et instables, des coutures en fils Nomex® ininflammable pour les environnements de travail où les températures sont très élevées ou un « package spécifique » comme celui du modèle JALARCHER, spécialement adapté au secteur de l'industrie off-shore, pétrolière et gazière.

SPECIALS S'ÉQUIPER FACE AUX SITUATIONS À HAUTS RISQUES



JALARCHER SAS S3 CI HRO SRC

TIGE

Cuir fleur hydrofuge. Matelassage du soufflet et de haut de tige. Protection embout en PU. Insert réfléchissant au talon. Système de chaussage / déchaussage rapide avec fermeture YKK et velcro sur rabat. Renfort de protection au niveau de la malléole

DOUBLURE

En maille 3D, à structure alvéolée, améliore la ventilation périphérique du pied et sèche rapidement

EMBOUIT

Springtane 200J en polymère de synthèse

PREMIÈRE DE PROPRIÉTÉ

Confort-Tech, anatomique, antistatique, avec absorbeur de chocs talonniers

PREMIÈRE DE MONTAGE ET INTERCALAIRE ANTI-PERFORATION

FleXtane™ HP by Jallatte®
Zéro millimètre

SEMELLE

Kompact Vibram® en Softane/caoutchouc, résistante à la chaleur par contact jusqu'à 300°C



CODE
JJV28

POINTURES
38-47

NORME
EN ISO 20345:2011. ANTISTATIQUE

JALMAYON SAS S3 HRO SRC

TIGE

Cuir hydrofuge finition grainée. Soufflet en cuir, matelassage du haut de tige. Renfort embout anti-abrasion. Dégrafage rapide. Fil de couture ignifugé Kevlar.

EMBOUIT

Acier 200J

PREMIÈRE DE PROPRIÉTÉ

Confort-Tech, anatomique, antistatique, avec absorbeur de chocs talonniers

INTERCALAIRE ANTI-PERFORATION

Acier inoxydable

SEMELLE

J-Escape™ Vibram®, résistante à la chaleur par contact jusqu'à 300°C



CODE
JJE24

POINTURES
39-47

NORME
EN ISO 20345:2011. ANTISTATIQUE



Jallatte

vibram



Structure monobloc en polyuréthane souple, conçue pour soutenir le mouvement du pied pour un confort optimal et une meilleure absorption d'énergie en particulier dans la zone du talon.
Perforée dans la partie avant pour une meilleure aération et doublée d'un tissu anti-abrasion et antibactérien.



- Intercalaire anti-perforation en acier inoxydable
- Résistante à 1.100 N
- Protection maximale



- Embout en polymère de synthèse
- Résistant à 200 J
- Amagnétique
- Athermique
- Embout à mémoire de forme, reprend sa forme initiale en cas d'écrasement, facilitant ainsi le retrait du pied

POUR TOUS TYPES DE SOLS

LA SEMELLE INNOVANTE J-ESCAPE™ VIBRAM® A ÉTÉ DÉVELOPPÉE ET TESTÉE PAR JALLATTE® ET VIBRAM® AVEC POUR OBJECTIF D'OBTENIR LE MEILLEUR COEFFICIENT D'ADHÉRENCE ET UNE RÉSISTANCE À L'USURE OPTIMALE.

RÉALISÉE EN CAOUTCHOUC HAUTE PERFORMANCE, RÉSISTANTE AUX HYDROCARBURES ET À LA CHALEUR PAR CONTACT JUSQU'À 300°C (HRO) ET ANTISTATIQUE, LA SEMELLE EST DOTÉE:

D'UNE COUCHE INTERMÉDIAIRE EN SOFTANE™, MATERIAU INNOVATEUR POUR UN CONFORT MAXIMUM ET UNE FLEXIBILITÉ PENDANT LA MARCHÉ

DE CRAMPONS PROFONDS JUSQU'À 6,5 MM, AUTO-NETTOYANTS ET MULTIDIRECTIONNELS, POUR UNE ADHÉRENCE OPTIMALE SUR TOUT TYPE DE TERRAIN

D'UN ABSORBEUR DE CHOC «PROGRESSIVE ABSORPTION» QUI AMORTIT LES IMPACTS AU SOL ET LES VIBRATIONS



Un insert spécial en TPU technique qui confère à la chaussure une excellente absorption de l'énergie dans la zone du talon, permettant d'atténuer les chocs que le sol répercute dans l'organisme tout en assurant un confort maximum même sur les sols les plus accidentés.

PRÉCONISATION MÉTIERS



Renfort rigide en TPU positionné dans la zone de la malléole qui assure une protection totale de la cheville contre les chocs latéraux, conforme à l'exigence additionnelle (AN) de la norme EN ISO 20345:2011



Renfort de protection sur embout en TPU, protégeant des chocs éventuels et de l'abrasion; il garantit un renfort ergonomique dans des conditions d'utilisation les plus agressives, tout en renforçant l'imperméabilité de la chaussure.



RÉSISTANCE AU GLISSEMENT NORME ISO 20345:2011

0,40
≥0,32

A PLAT

SRA

Sol: Céramique
+
Lubrifiant:
Sulfate de Lauryl

0,39
≥0,28

TALON
INCLINAISON 7%

SRC
SRA+SRB

0,19
≥0,18

A PLAT

SRB

Sol: Acier
+
Lubrifiant:
Glycérine

0,16
≥0,13

TALON
INCLINAISON 7%



UN NOUVEAU RECORD
« TOUT-TERRAIN »



EN ISO 20345:2011

Un design au style «outdoor», un confort renouvelé et une adhérence optimale caractérisent l'évolution de la gamme J-ESCAPE™, l'offre de Jallatte® pour faire face aux milieux les plus agressifs: terrains accidentés, état du sol fortement dégradé et souillé, changements fréquents d'environnement, conditions climatiques difficiles.

J-ESCAPE™ UN NOUVEAU RECORD «TOUT-TERRAIN»



JALKHAYA SAS S3 CI HRO SRC

TIGE

Cuir pleine fleur hydrofuge finition PULL-UP, avec sur-embout TPU ergonomique. Haut de tige ergonomique

DOUBLURE

En maille 3D, à structure alvéolée, améliore la ventilation périphérique du pied et sèche rapidement

EMBOUIT

Springtane 200J en polymère de synthèse

PREMIÈRE DE PROPRETÉ

J-MultiTech, semelle de propreté innovante, hautement amortissante et confortable

INTERCALAIRE ANTI-PERFORATION

Acier inoxydable

SEMELLE

J-Escape™ Vibram®, résistant à la chaleur par contact jusqu'à 300°C



CODE
JJE18

POINTURES
38-47

NORME
EN ISO 20345:2011. ANTISTATIQUE



JALIROK SAS S3 CI AN HRO SRC

TIGE

Cuir pleine fleur hydrofuge finition PULL-UP, avec sur-embout TPU ergonomique. Protection des malléoles par système Ankle Protector. Matelassage du soufflet et du haut de tige

DOUBLURE

En maille 3D, à structure alvéolée, améliore la ventilation périphérique du pied et sèche rapidement

EMBOUIT

Springtane 200J en polymère de synthèse

PREMIÈRE DE PROPRETÉ

J-MultiTech, semelle de propreté innovante, hautement amortissante et confortable

INTERCALAIRE ANTI-PERFORATION

Acier inoxydable

SEMELLE

J-Escape™ Vibram®, résistant à la chaleur par contact jusqu'à 300°C



CODE
JJE17

POINTURES
38-47

NORME
EN ISO 20345:2011. ANTISTATIQUE



JALHICKORY SAS S3 CI HRO SRC

TIGE

Cuir pleine fleur hydrofuge finition PULL-UP, avec sur-embout TPU ergonomique et talon renforcé par protection anti-abrasion. Matelassage du soufflet et du haut de tige

DOUBLURE

En maille 3D, à structure alvéolée, améliore la ventilation périphérique du pied et sèche rapidement

EMBOUIT

Springtane 200J en polymère de synthèse

PREMIÈRE DE PROPRETÉ

J-MultiTech, semelle de propreté innovante, hautement amortissante et confortable

INTERCALAIRE ANTI-PERFORATION

Acier inoxydable

SEMELLE

J-Escape™ Vibram®, résistant à la chaleur par contact jusqu'à 300°C



CODE
JJE15

POINTURES
38-47

NORME
EN ISO 20345:2011. ANTISTATIQUE

J-ESCAPE™ UN NOUVEAU RECORD «TOUT-TERRAIN»



JALSALIX SAS S3 CI HRO SRC

TIGE

Cuir pleine fleur hydrofuge finition PULL-UP, avec sur-embout TPU ergonomique et talon renforcé par protection anti-abrasion. Tirants latéraux

DOUBLURE

En maille 3D, à structure alvéolée, améliore la ventilation périphérique du pied et sèche rapidement

EMBOUT

Springtane 200J en polymère de synthèse

PREMIÈRE DE PROPRIÉTÉ

J-MultiTech, semelle de propriété innovante, hautement amortissante et confortable

INTERCALAIRE ANTI-PERFORATION

Acier inoxydable

SEMELLE

J-Escape™ Vibram®, résistant à la chaleur par contact jusqu'à 300°C



CODE
JJE16

POINTURES
38-47

NORME
EN ISO 20345:2011. ANTISTATIQUE



JALBOX SAS S3 CI HRO SRC

TIGE

Cuir pleine fleur hydrofuge finition PULL-UP, avec sur-embout TPU ergonomique et talon renforcé par protection anti-abrasion. Tirants latéraux

DOUBLURE

Version fourrée, doublure intérieure isothermique

EMBOUT

Springtane 200J en polymère de synthèse

PREMIÈRE DE PROPRIÉTÉ

J-MultiTech, semelle de propriété innovante, hautement amortissante et confortable

INTERCALAIRE ANTI-PERFORATION

Acier inoxydable

SEMELLE

J-Escape™ Vibram®, résistant à la chaleur par contact jusqu'à 300°C



CODE
JJE19

POINTURES
38-47

NORME
EN ISO 20345:2011. ANTISTATIQUE



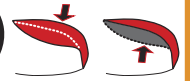
La nouvelle première de propreté anatomique et antistatique, en polyuréthane souple, est revêtue d'une toile microalvéolée. Sa structure particulière faite de multi-canaux et de perforations sur toute la voûte plantaire permet une excellente aération, en favorisant l'évacuation de l'humidité et en limitant les excès de montée en température, avec un effet thermorégulateur naturel.



La partie du talon est rehaussée (8 mm) et permet d'atténuer les chocs et les vibrations que le sol répercute dans l'organisme.



- Intercalaire anti-perforation en acier inoxydable
- Résistante à 1.100 N
- Protection maximale

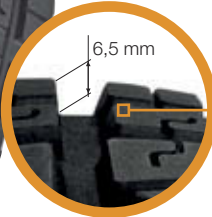


- Embout en polymère de synthèse
- Résistant à 200 J
- Amagnétique
- Athermique
- Embout à mémoire de forme, reprend sa forme initiale en cas d'écrasement, facilitant ainsi le retrait du pied

Spécial
BTP



Softane™



ROBUSTESSE ET LÉGÈRETÉ

ADHÉRENCE ET FIABILITÉ

IMPORTANTE SURFACE D'APPUI POUR UNE STABILITÉ OPTIMALE. UN RELIEF OUVERT PERMETTANT AUX LIQUIDES ET AUX SOLIDES MEUBLES DE S'ÉVACUER. UNE ACCROCHE SANS FAILLE MÊME SUR LES TERRAINS LES PLUS ACCIDENTÉS.

DURETÉ SUPÉRIEURE

COMBINÉE À DES CRAMPONS PROFONDS (JUSQU' À 6,5 MM) AUTO-NETTOYANTS, ASSURE UNE DURÉE DE VIE DE LA SEMELLE SUPÉRIEURE DE 20% AUX SEMELLES TRADITIONNELLES DU MARCHÉ.

RÉSISTANCE

RÉSISTANCE AUX HUILES ET AUX PRODUITS CHIMIQUES, ANTISTATIQUE

ANTI-CHOC ET ANTI-TORSION

ABSORBEUR DE CHOC AU TALON POUR UN MEILLEUR CONFORT, MAINTIEN DU SOUTIEN DE LA VOÛTE PLANTAIRE, GRÂCE À UN RENFORT CAOUTCHOUC

Spécial
BTP

Cuir pleine fleur hydrofuge monté sur chair ou cuir velours gras et hydrofuge résistant aux agents actifs du ciment. Particulièrement recommandé pour le secteur du bâtiment.

PRÉCONISATION MÉTIERS



ANKLE PROTECTOR

Renfort rigide en TPU positionné dans la zone de la malléole qui assure une protection totale de la cheville contre les chocs latéraux, conforme à l'exigence additionnelle (AN) de la norme EN ISO 20345:2011



STARK®

Matériau extrêmement résistant à l'abrasion, utilisé pour garantir à la chaussure une excellente résistance à l'usure sur les parties les plus exposées (renforts avant pied, talon).



RÉSISTANCE AU GLISSEMENT
NORME ISO 20345:2011

0,73
≥0,32

A PLAT

SRA

Sol: Céramique
+
Lubrifiant:
Sulfate de Lauryl

0,70
≥0,28

TALON
INCLINAISON 7%

SRC

SRA+SRB

0,30
≥0,18

A PLAT

SRB

Sol: Acier
+
Lubrifiant:
Glycérine

0,28
≥0,13

TALON
INCLINAISON 7%

Softane™ BTP

ADHÉRENCE ET LÉGÈRETÉ
POUR L'OUTDOOR



EN ISO 20345:2011

La collection Softane™ BTP a été spécialement pensée et développée pour le secteur du bâtiment. Sa semelle robuste et polyvalente, ses matériaux spécifiques font que cette nouvelle gamme est adaptée à tous types de chantier et à des conditions d'utilisation extrêmes.



Spécial
BTP

JALOAK SAS S3 CI SRC

TIGE

Cuir pleine fleur hydrofuge finition PULL-UP, avec sur-embout en stark. Haut de tige ergonomique

DOUBLURE

En maille 3D, à structure alvéolée, améliore la ventilation périphérique du pied et sèche rapidement

EMBOUIT

Springtane 200J en polymère de synthèse

PREMIÈRE DE PROPRETÉ

Première Polyjal complète antistatique, anatomique en polyuréthane souple avec tissu absorbant et respirant

INTERCALAIRE ANTI-PERFORATION

Acier inoxydable

SEMELLE

Softane™ Bimatière



STARK® SILKTANE

CODE
JJE40

POINTURES
35-47

NORME
EN ISO 20345:2011. ANTISTATIQUE



Spécial
BTP

JALFIR SAS S3 CI AN SRC

TIGE

Cuir pleine fleur hydrofuge finition PULL-UP, avec sur-embout en stark. Protection des malléoles par système Ankle Protector. Matelassage du soufflet et du haut de tige

DOUBLURE

En maille 3D, à structure alvéolée, améliore la ventilation périphérique du pied et sèche rapidement

EMBOUIT

Springtane 200J en polymère de synthèse

PREMIÈRE DE PROPRETÉ

Première Polyjal complète antistatique, anatomique en polyuréthane souple avec tissu absorbant et respirant

INTERCALAIRE ANTI-PERFORATION

Acier inoxydable

SEMELLE

Softane™ Bimatière



ANKLE PROTECTOR STARK® SILKTANE

CODE
JJE41

POINTURES
35-47

NORME
EN ISO 20345:2011. ANTISTATIQUE



Spécial
BTP

JALSEQUOIA SAS S3 CI SRC

TIGE

Cuir pleine fleur hydrofuge finition PULL-UP, avec sur-embout en stark et talon renforcé par protection anti-abrasion. Matelassage du soufflet et du haut de tige

DOUBLURE

En maille 3D, à structure alvéolée, améliore la ventilation périphérique du pied et sèche rapidement

EMBOUIT

Springtane 200J en polymère de synthèse

PREMIÈRE DE PROPRETÉ

Première Polyjal complète antistatique, anatomique en polyuréthane souple avec tissu absorbant et respirant

INTERCALAIRE ANTI-PERFORATION

Acier inoxydable

SEMELLE

Softane™ Bimatière



STARK® SILKTANE

CODE
JJE42

POINTURES
35-47

NORME
EN ISO 20345:2011. ANTISTATIQUE

SOFTANE BTP ADHÉRENCE ET LÉGÈRETÉ POUR L'OUTDOOR



**Spécial
BTP**

JALTAURUS SAS S3 CI SRC

TIGE

Cuir gras hydrofuge, spécial BTP, avec sur-embout en stark. Renfort de protection au niveau de la malléole. Matelassage du soufflet et du haut de tige

DOUBLURE

En maille 3D, à structure alvéolée, améliore la ventilation périphérique du pied et sèche rapidement

EMBOUIT

Springtane 200J en polymère de synthèse

PREMIÈRE DE PROPRETÉ

Première Polyjal complète antistatique, anatomique en polyuréthane souple avec tissu absorbant et respirant

INTERCALAIRE ANTI-PERFORATION

Acier inoxydable

SEMELLE

Softane™ Bimatière



STARK®

SILKTANE

CODE
JJE43

POINTURES
38-47

NORME
EN ISO 20345:2011. ANTISTATIQUE



**Spécial
BTP**

JALBEECH SAS S3 CI SRC

TIGE

Cuir pleine fleur hydrofuge finition PULL-UP, avec sur-embout et talon renforcé en stark par protection anti-abrasion. Tirants latéraux

DOUBLURE

En maille 3D, à structure alvéolée, améliore la ventilation périphérique du pied et sèche rapidement

EMBOUIT

Springtane 200J en polymère de synthèse

PREMIÈRE DE PROPRETÉ

Première Polyjal complète antistatique, anatomique en polyuréthane souple avec tissu absorbant et respirant

INTERCALAIRE ANTI-PERFORATION

Acier inoxydable

SEMELLE

Softane™ Bimatière



STARK®

SILKTANE

CODE
JJE44

POINTURES
38-47

NORME
EN ISO 20345:2011. ANTISTATIQUE



**Spécial
BTP**

JALCYPRESS SAS S3 CI SRC

TIGE

Cuir pleine fleur hydrofuge finition PULL-UP, avec sur-embout et talon renforcé en stark par protection anti-abrasion. Tirants latéraux

DOUBLURE

Version fourrée, doublure intérieure isothermique

EMBOUIT

Springtane 200J en polymère de synthèse

PREMIÈRE DE PROPRETÉ

Première Polyjal complète antistatique, anatomique en polyuréthane souple avec tissu absorbant et respirant

INTERCALAIRE ANTI-PERFORATION

Acier inoxydable

SEMELLE

Softane™ Bimatière



STARK®

CODE
JJE45

POINTURES
35-48

NORME
EN ISO 20345:2011. ANTISTATIQUE



- Anatomique
- Antistatique
- Amovible
- Couvre 100% de la surface du pied.

Revêtue d'un tissu anti-bactérien et respirant, renforcé dans la zone du talon pour une meilleure absorption des chocs.



- Première de montage en textile haute ténacité
- Résistance 1.100N
- **Amagnétique**
- **Athermique**
- Extra-souple
- Conforme à la norme EN 12568:2010
- **Couvre 100%** de la surface du pied



- Embout en polymère de synthèse
- Résistant à 200 J
- **Amagnétique**
- **Athermique**
- Embout à mémoire de forme, reprend sa forme initiale en cas d'écrasement, facilitant ainsi le retrait du pied

RÉSISTANCE ET FLEXIBILITÉ

LA DISPOSITION DES RELIEFS A ÉTÉ RÉALISÉE POUR AUGMENTER L'ADHÉRENCE ET LA RÉSISTANCE À L'ABRASION, EN PERMETTANT UN MEILLEUR DRAINAGE À TRAVERS LES CANAUX D'ÉVACUATION

CRAMPONS LATÉRAUX AUTO-NETTOYANTS

CANAL D'ÉVACUATION DES FLUIDES

RENFORT DE SOUTIEN DE VOÛTE PLANTAIRE

ABSORBEUR PROGRESSIF DES CHOCS ET DES VIBRATIONS

TALON DÉCROCHÉ ARRONDI POUR UN MEILLEUR APPUI

LA COUCHE CONFORT SOFTANE™, LÉGÈRE ET FLEXIBLE POUR LA DENSITÉ PARTICULIÈRE DU MATÉRIAU, DÉVELOPPE UNE ACTION CONTRE LES VIBRATIONS ET LES CHOCS DANS LA ZONE DU TALON.

LE PROFIL ARRONDI GARANTIT UNE MEILLEURE TENUE LATÉRALE DU PIED. LA SEMELLE D'USURE AU CONTACT DU SOL RÉSISTE TRÈS BIEN À L'ABRASION, AUX HYDROCARBURES, AUX HUILES ET AUX GRAISSES.

PRÉCONISATION MÉTIERS



Un insert spécial en TPU technique qui confère à la chaussure une excellente absorption de l'énergie dans la zone du talon, permettant d'atténuer les chocs que le sol répercute dans l'organisme tout en assurant un confort maximum même sur les sols les plus accidentés.



AP 23

Le cuir pleine fleur AP23™, exclusivité Jallatte, 100% naturel, est hydrofuge et oléofuge. Il est de 10% à 15% plus épais que la plupart des autres cuirs utilisés dans la chaussure de sécurité (2,4mm), garantissant une excellente tenue dans le temps. De plus, ses capacités de résistance à la pénétration de la vapeur d'eau dépassent largement celles imposées par la norme européenne.



RÉSISTANCE AU GLISSEMENT NORME ISO 20345:2011

0,38
≥0,32

A PLAT

SRA

Sol: Céramique
+
Lubrifiant:
Sulfate de Lauryl

0,30
≥0,28

TALON
INCLINAISON 7%

SRC
SRA+SRB

0,19
≥0,18

A PLAT

SRB

Sol: Acier
+
Lubrifiant:
Glycérine

0,14
≥0,13

TALON
INCLINAISON 7%

Softane™ Avant-Garde

SÉCURITÉ ET SOUPLESSE



EN ISO 20345:2011

Des éléments de sécurité entièrement non métalliques ont été choisis pour optimiser le confort de la collection Softane™ au design moderne. Le résultat: plus de légèreté et de flexibilité, qui viennent s'ajouter à la souplesse de la semelle SOFTANE™ bi-matière.



JALHAKA SAS S3 SRC

TIGE

Cuir pleine fleur naturel AP 23™. Hydrofuge et oléofuge. Résistance à la pénétration d'eau et aux huiles supérieure au minimum fixé par la norme européenne

EMBOUT

Springtane 200J en polymère de synthèse

PREMIÈRE DE PROPRIÉTÉ

Confort-Tech, anatomique, antistatique, avec absorbeur de chocs talonniers

PREMIÈRE DE MONTAGE ET INTERCALAIRE ANTI-PERFORATION

FleXtane™ HP by Jallatte® Zéro millimètre

SEMELLE

Softane™ Bimatière avec absorbeur de choc progressif



AP 23

CODE
J0650

POINTURES
35-48

NORME
EN ISO 20345:2011. ANTISTATIQUE



JALFRIGG SAS S3 CI SRC

TIGE

Cuir pleine fleur naturel AP 23™. Hydrofuge et oléofuge. Résistance à la pénétration d'eau et aux huiles supérieure au minimum fixé par la norme européenne

DOUBLURE

Version fourrée, doublure intérieure isothermique

EMBOUT

Springtane 200J en polymère de synthèse

PREMIÈRE DE PROPRIÉTÉ

Confort-Tech, anatomique, antistatique, avec absorbeur de chocs talonniers

PREMIÈRE DE MONTAGE ET INTERCALAIRE ANTI-PERFORATION

FleXtane™ HP by Jallatte® Zéro millimètre

SEMELLE

Softane™ Bimatière avec absorbeur de choc progressif



AP 23

CODE
J0652

POINTURES
35-48

NORME
EN ISO 20345:2011. ANTISTATIQUE

SOFTANE™ AVANT-GARDE SÉCURITÉ ET SOUPLESSE



JALOSBERN SAS S3 SRC

TIGE

Cuir pleine fleur naturel AP23™. Hydrofuge et oléofuge. Résistance à la pénétration d'eau et aux huiles supérieure au minimum fixé par la norme européenne. Matelassage de protection du tendon d'Achille doublé cuir. Soufflet d'étanchéité en cuir fleur.

EMBOÛT

Springtane 200J en polymère de synthèse

PREMIÈRE DE PROPRETÉ

Confort-Tech, anatomique, antistatique, avec absorbeur de chocs talonniers

PREMIÈRE DE MONTAGE ET INTERCALAIRE ANTI-PERFORATION

FleXtane™ HP by Jallatte® Zéro millimètre

SEMELLE

Softane™ Bimatière avec absorbeur de choc progressif



AP 23

CODE
J0662

POINTURES
35-48

NORME
EN ISO 20345:2011. ANTISTATIQUE



JALOSBERN STEEL SAS S3 SRC

TIGE

Cuir pleine fleur naturel AP23™. Hydrofuge et oléofuge. Résistance à la pénétration d'eau et aux huiles supérieure au minimum fixé par la norme européenne. Matelassage de protection du tendon d'Achille doublé cuir. Soufflet d'étanchéité en cuir fleur.

DOUBLURE

Cuir

EMBOÛT

Springtane 200J en polymère de synthèse

PREMIÈRE DE PROPRETÉ

Confort-Tech, anatomique, antistatique, avec absorbeur de chocs talonniers

INTERCALAIRE ANTI-PERFORATION

Acier inoxydable

SEMELLE

Softane™ Bimatière avec absorbeur de choc progressif



AP 23

CODE
JJB21

POINTURES
35-48

NORME
EN ISO 20345:2011. ANTISTATIQUE



JALOSBERN WINTER STEEL SAS S3 CI SRC

TIGE

Cuir pleine fleur naturel AP23™. Hydrofuge et oléofuge. Résistance à la pénétration d'eau et aux huiles supérieure au minimum fixé par la norme européenne. Matelassage de protection du tendon d'Achille doublé cuir. Soufflet d'étanchéité en cuir fleur.

DOUBLURE

Version fourrée, doublure intérieure isothermique

EMBOÛT

Springtane 200J en polymère de synthèse

PREMIÈRE DE PROPRETÉ

Confort-Tech, anatomique, antistatique, avec absorbeur de chocs talonniers

INTERCALAIRE ANTI-PERFORATION

Acier inoxydable

SEMELLE

Softane™ Bimatière avec absorbeur de choc progressif



AP 23

CODE
JJB22

POINTURES
35-48

NORME
EN ISO 20345:2011. ANTISTATIQUE



- Anatomique
- Antistatique
- Amovible
- Couvre 100% de la surface du pied.

Revêtu d'un tissu anti-bactérien et respirant, renforcé dans la zone du talon pour une meilleure absorption des chocs.



- Intercalaire anti-perforation en acier inoxydable
- Résistante à 1.100 N
- Protection maximale



- Embout en acier
- Résistant à 200 J
- Perforé pour une meilleure aération du pied

RÉSISTANCE ET FLEXIBILITÉ

CANAL D'ÉVACUATION DES FLUIDES

CRAMPONS LATÉRAUX AUTO-NETTOYANTS

RENFORT DE SOUTIEN DE VOÛTE PLANTAIRE

ABSORBEUR PROGRESSIF DES CHOCS ET DES VIBRATIONS

TALON COMPENSÉ ARRONDI POUR UN MEILLEUR APPUI

LA COUCHE CONFORT SOFTANE™, LÉGÈRE ET FLEXIBLE POUR LA DENSITÉ PARTICULIÈRE DU MATÉRIEL, DÉVELOPPE UNE ACTION CONTRE LES VIBRATIONS ET LES CHOCS DANS LA ZONE DU TALON;

LE PROFIL ARRONDI GARANTIT UNE MEILLEURE TENUE LATÉRALE DU PIED. LA SEMELLE D'USURE AU CONTACT DU SOL RÉSISTE TRÈS BIEN À L'ABRASION, AUX HYDROCARBURES, AUX HUILES ET AUX GRAISSES.

PRÉCONISATION MÉTIERS



PRO ABSORBER



Un insert spécial en TPU technique qui confère à la chaussure une excellente absorption de l'énergie dans la zone du talon, permettant d'atténuer les chocs que le sol répercute dans l'organisme tout en assurant un confort maximum même sur les sols les plus accidentés.

AP 23

Le cuir pleine fleur AP23™, exclusivité Jallatte, 100% naturel, est hydrofuge et oléofuge. Il est de 10% à 15% plus épais que la plupart des autres cuirs utilisés dans la chaussure de sécurité (2,4mm), garantissant une excellente tenue dans le temps. De plus, ses capacités de résistance à la pénétration de l'eau dépassent largement celles imposées par la norme européenne.



RÉSISTANCE AU GLISSEMENT
NORME ISO 20345:2011

0,58
≥0,32

A PLAT

SRA

Sol: Céramique
+
Lubrifiant:
Sulfate de Lauryl

0,54
≥0,28

TALON
INCLINAISON 7%

SRC
SRA+SRB

0,37
≥0,18

A PLAT

SRB

Sol: Acier
+
Lubrifiant:
Glycérine

0,14
≥0,13

TALON
INCLINAISON 7%

Softane™ Tradition

RECORD DE SÉCURITÉ



EN ISO 20345:2011

Répondre aux exigences de confort, de flexibilité, mais aussi d'adhérence et de résistance à l'abrasion: tels sont les avantages des semelles SOFTANE™ bi-densité.



JALASKA SAS S3 SRC

TIGE

Cuir pleine fleur naturel AP 23™. Hydrofuge et oléofuge. Résistance à la pénétration d'eau et aux huiles supérieure au minimum fixé par la norme européenne

DOUBLURE D'AVANT PIED

En textile non tissé

EMBOUIT

Aérfort 200J en acier perforé. Exclusivité Jallatte®

PREMIÈRE DE PROPRIÉTÉ

Confort-Tech, anatomique, antistatique, avec absorbeur de chocs talonniers

INTERCALAIRE ANTI-PERFORATION

Acier inoxydable

SEMELLE

Softane™ Bimatière avec absorbeur de chocs progressif



CODE J0266	POINTURES 36-48	NORME EN ISO 20345:2011. ANTISTATIQUE
---------------	--------------------	--



JALARTIC SAS S3 CI SRC

TIGE

Cuir pleine fleur naturel AP 23™. Hydrofuge et oléofuge. Résistance à la pénétration d'eau et aux huiles supérieure au minimum fixé par la norme européenne

DOUBLURE

Version fourrée, doublure intérieure isothermique

EMBOUIT

Aérfort 200J en acier perforé. Exclusivité Jallatte®

PREMIÈRE DE PROPRIÉTÉ

Confort-Tech, anatomique, antistatique, avec absorbeur de chocs talonniers

INTERCALAIRE ANTI-PERFORATION

Acier inoxydable

SEMELLE

Softane™ Bimatière avec absorbeur de choc progressif



CODE J0257	POINTURES 36-48	NORME EN ISO 20345:2011. ANTISTATIQUE
---------------	--------------------	--

SOFTANE™ TRADITION RECORD DE SÉCURITÉ



JALMONT BETON SAS S3 SRC

TIGE

Cuir pleine fleur hydrofuge monté sur chair, résistant aux agents actifs du ciment. Protection des malléoles et soufflet matelassé en cuir fleur

DOUBLURE

Cuir

EMBOUT

Aérfort 200J en acier perforé. Exclusivité Jallatte®

PREMIÈRE DE PROPRIÉTÉ

Confort-Tech, anatomique, antistatique, avec absorbeur de chocs talonniers

INTERCALAIRE ANTI-PERFORATION

Acier inoxydable

SEMELLE

Softane™ Bimatière avec absorbeur de chocs progressif



CODE
J0253

POINTURES
39-47

NORME
EN ISO 20345:2011. ANTISTATIQUE



JALMONT SAS S3 SRC

TIGE

Cuir pleine fleur hydrofuge finition grainée. Protection des malléoles et soufflet matelassé en cuir fleur

DOUBLURE

Cuir

EMBOUT

Aérfort 200J en acier perforé. Exclusivité Jallatte®

PREMIÈRE DE PROPRIÉTÉ

Confort-Tech, anatomique, antistatique, avec absorbeur de chocs talonniers

INTERCALAIRE ANTI-PERFORATION

Acier inoxydable

SEMELLE

Softane™ Bimatière avec absorbeur de chocs progressif



CODE
J0251

POINTURES
36-48

NORME
EN ISO 20345:2011. ANTISTATIQUE



JALSAFI EVOL SAS S3 SRC

TIGE

Cuir pleine fleur hydrofuge

DOUBLURE

En maille 3D, à structure alvéolée, améliore la ventilation périphérique du pied et sèche rapidement

EMBOUT

Aérfort 200J en acier perforé. Exclusivité Jallatte®

PREMIÈRE DE PROPRIÉTÉ

Confort-Tech, anatomique, antistatique, avec absorbeur de chocs talonniers

INTERCALAIRE ANTI-PERFORATION

Acier inoxydable

SEMELLE

Softane™ Bimatière avec absorbeur de chocs progressif



CODE
J0543

POINTURES
36-47

NORME
EN ISO 20345:2011. ANTISTATIQUE



JALCLUB SAS S1P SRC

TIGE

Cuir velours. Matelassage de protection des malléoles

DOUBLURE

En maille 3D, à structure alvéolée, améliore la ventilation périphérique du pied et sèche rapidement

EMBOUT

Aérfort 200J en acier perforé. Exclusivité Jallatte®

PREMIÈRE DE PROPRETÉ

Confort-Tech, anatomique, antistatique, avec absorbeur de chocs talonniers

INTERCALAIRE ANTI-PERFORATION

Acier inoxydable

SEMELLE

Softane™ Bimatière avec absorbeur de choc progressif



CODE	POINTURES	NORME
J0356	39-47	EN ISO 20345:2011. ANTISTATIQUE



JALMATCH SAS S1P SRC

TIGE

Cuir velours perforé. Languette en cuir velours et textile, matelassée

DOUBLURE

En maille 3D, à structure alvéolée, améliore la ventilation périphérique du pied et sèche rapidement

EMBOUT

Aérfort 200J en acier perforé. Exclusivité Jallatte®

PREMIÈRE DE PROPRETÉ

Confort-Tech, anatomique, antistatique, avec absorbeur de chocs talonniers

INTERCALAIRE ANTI-PERFORATION

Acier inoxydable

SEMELLE

Softane™ Bimatière avec absorbeur de choc progressif



CODE	POINTURES	NORME
J0351	36-47	EN ISO 20345:2011. ANTISTATIQUE



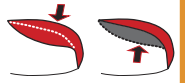


- Anatomique
- Antistatique
- Amovible
- Couvre 100% de la surface du pied.

Revêtue d'un tissu anti-bactérien et respirant, renforcé dans la zone du talon pour une meilleure absorption des chocs.



- Première de montage en textile haute ténacité
- Résistance 1.100N
- **Amagnétique**
- **Athermique**
- Extra-souple
- Conforme à la norme EN 12568:2010
- **Couvre 100%** de la surface du pied



- Embout en polymère de synthèse
- Résistant à 200 J
- **Amagnétique**
- **Athermique**
- Embout à mémoire de forme, reprend sa forme initiale en cas d'écrasement, facilitant ainsi le retrait du pied



Softane™

RELIEFS
AUTO-NETTOYANTS,
MEILLEURE ADHÉRENCE
ET ANTI-GLISSEMENT

SOUTIEN DE VOÛTE
PLANTAIRE

ABSORBEUR PROGRESSIF
DES CHOCS ET DES
VIBRATIONS



RELIEFS RÉALISÉS
POUR LE CONFORT
MAXIMUM PENDANT
LA MARCHÉ
ET LES STATIONS
DEBOUT PROLONGÉES

SOUTIEN DE VOÛTE
PLANTAIRE

ABSORBEUR PROGRESSIF
DES CHOCS ET DES
VIBRATIONS

PRÉCONISATION MÉTIERS



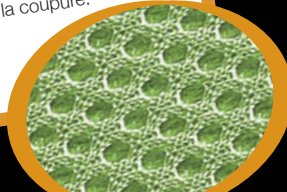
PRO
ABSORBER



Un insert spécial en TPU technique qui confère à la chaussure une excellente absorption de l'énergie dans la zone du talon, permettant d'atténuer les chocs que le sol répercute dans l'organisme tout en assurant un confort maximum même sur les sols les plus accidentés.

B-CELL

Doubleure à structure alvéolée particulière, elle exploite des micro canaux de ventilation pour assurer un niveau élevé de respirabilité. Résistante à l'abrasion, au déchirement et à la coupure.



RÉSISTANCE AU GLISSEMENT
NORME ISO 20345:2011

0,48
≥0,32

A PLAT

SRA

Sol: Céramique
+
Lubrifiant:
Sulfate de Lauryl

0,37
≥0,28

TALON
INCLINAISON 7%

SRC
SRA+SRB

0,25
≥0,18

A PLAT

SRB

Sol: Acier
+
Lubrifiant:
Glycérine

0,16
≥0,13

TALON
INCLINAISON 7%

Softane™ Prestige

PROTECTION ET CONFORT



EN ISO 20345:2011

Performance accrue pour les semelles SOFTANE™ bi-densité spécifiquement réalisées pour les professionnels de la logistique, de la manutention, du stockage et du tertiaire-services en général. La disposition originale des crampons permet une plus grande adhérence et une meilleure stabilité et l'absorbeur talonnier à effet progressif amortit les chocs et vibrations d'intensité élevée, en complément de la couche confort SOFTANE™.

SOFTANE™ PRESTIGE PROTECTION ET CONFORT



JALEREC SAS S3 SRC

TIGE

Cuir pleine fleur hydrofuge finition pull-up. Matelassage du haut de tige en cuir pour une meilleure protection du tendon d'Achille

DOUBLURE

En maille 3D, à structure alvéolée, améliore la ventilation périphérique du pied et sèche rapidement

EMBOUIT

Springtane 200J en polymère de synthèse

PREMIÈRE DE PROPRETÉ

Confort-Tech, anatomique, antistatique, avec absorbeur de chocs talonniers

PREMIÈRE DE MONTAGE ET INTERCALAIRE ANTI-PERFORATION

FleXtane™ HP by Jallatte® Zéro millimètre

SEMELLE

Softane™ Bimatière avec absorbeur de choc progressif



CODE
JM J07

POINTURES
35-47

NORME
EN ISO 20345:2011. ANTISTATIQUE



JALGERAINT SAS S3 SRC

TIGE

Cuir pleine fleur hydrofuge. Matelassage de haut de tige en cuir pour une meilleure protection du tendon d'Achille

DOUBLURE

En maille 3D, à structure alvéolée, améliore la ventilation périphérique du pied et sèche rapidement

EMBOUIT

Springtane 200J en polymère de synthèse

PREMIÈRE DE PROPRETÉ

Confort-Tech, anatomique, antistatique, avec absorbeur de chocs talonniers

PREMIÈRE DE MONTAGE ET INTERCALAIRE ANTI-PERFORATION

FleXtane™ HP by Jallatte® Zéro millimètre

SEMELLE

Softane™ Bimatière avec absorbeur de choc progressif



CODE
JM J06

POINTURES
35-47

NORME
EN ISO 20345:2011. ANTISTATIQUE



JALGAHERIS SAS S3 SRC

TIGE

Cuir pleine fleur hydrofuge

DOUBLURE

En maille 3D, à structure alvéolée, améliore la ventilation périphérique du pied et sèche rapidement

EMBOUIT

Springtane 200J en polymère de synthèse

PREMIÈRE DE PROPRETÉ

Confort-Tech, anatomique, antistatique, avec absorbeur de chocs talonniers

PREMIÈRE DE MONTAGE ET INTERCALAIRE ANTI-PERFORATION

FleXtane™ HP by Jallatte® Zéro millimètre

SEMELLE

Softane™ Bimatière avec absorbeur de choc progressif



CODE
JM J04

POINTURES
35-47

NORME
EN ISO 20345:2011. ANTISTATIQUE

SOFTANE™ PRESTIGE PROTECTION ET CONFORT



JALBOHORT SAS S3 SRC



TIGE

Cuir pleine fleur hydrofuge finition pull-up

DOUBLURE

En maille 3D, à structure alvéolée, améliore la ventilation périphérique du pied et sèche rapidement

EMBOUT

Springtane 200J en polymère de synthèse

PREMIÈRE DE PROPRIÉTÉ

Confort-Tech, anatomique, antistatique, avec absorbeur de chocs talonniers

PREMIÈRE DE MONTAGE ET INTERCALAIRE ANTI-PERFORATION

FleXtane™ HP by Jallatte® Zéro millimètre

SEMELLE

Softane™ Bimatière avec absorbeur de choc progressif



CODE
JM J01

POINTURES
35-47

NORME
EN ISO 20345:2011. ANTISTATIQUE



JALGALAAD SAS S1P SRC



TIGE

Cuir pleine fleur

DOUBLURE

En maille 3D, à structure alvéolée, améliore la ventilation périphérique du pied et sèche rapidement

EMBOUT

Springtane 200J en polymère de synthèse

PREMIÈRE DE PROPRIÉTÉ

Confort-Tech, anatomique, antistatique, avec absorbeur de chocs talonniers

PREMIÈRE DE MONTAGE ET INTERCALAIRE ANTI-PERFORATION

FleXtane™ HP by Jallatte® Zéro millimètre

SEMELLE

Softane™ Bimatière avec absorbeur de choc progressif



CODE
JM J05

POINTURES
35-47

NORME
EN ISO 20345:2011. ANTISTATIQUE



JALARTHUR SAS S1P SRC



TIGE

Cuir pleine fleur

DOUBLURE

Cuir

EMBOUT

Springtane 200J en polymère de synthèse

PREMIÈRE DE PROPRIÉTÉ

Confort-Tech, anatomique, antistatique, avec absorbeur de chocs talonniers

PREMIÈRE DE MONTAGE ET INTERCALAIRE ANTI-PERFORATION

FleXtane™ HP by Jallatte® Zéro millimètre

SEMELLE

Softane™ Bimatière avec absorbeur de choc progressif



CODE
JM I04

POINTURES
39-47

NORME
EN ISO 20345:2011. ANTISTATIQUE

SOFTANE™ PRESTIGE PROTECTION ET CONFORT



JALACCOLON SAS S3 SRC

TIGE

Cuir pleine fleur hydrofuge

DOUBLURE

En maille 3D, à structure alvéolée, améliore la ventilation périphérique du pied et sèche rapidement

EMBOUIT

Springtane 200J en polymère de synthèse

PREMIÈRE DE PROPRETÉ

Confort-Tech, anatomique, antistatique, avec absorbeur de chocs talonniers

PREMIÈRE DE MONTAGE ET INTERCALAIRE ANTI-PERFORATION

FleXtane™ HP by Jallatte®
Zéro millimètre

SEMELLE

Softane™ Bimatière avec absorbeur de choc progressif



CODE
JMI02

POINTURES
39-47

NORME
EN ISO 20345:2011. ANTISTATIQUE



JALAGRAVAIN SAS S3 SRC

TIGE

Cuir pleine fleur hydrofuge

DOUBLURE

En maille 3D, à structure alvéolée, améliore la ventilation périphérique du pied et sèche rapidement

EMBOUIT

Springtane 200J en polymère de synthèse

PREMIÈRE DE PROPRETÉ

Confort-Tech, anatomique, antistatique, avec absorbeur de chocs talonniers

PREMIÈRE DE MONTAGE ET INTERCALAIRE ANTI-PERFORATION

FleXtane™ HP by Jallatte®
Zéro millimètre

SEMELLE

Softane™ Bimatière avec absorbeur de choc progressif



CODE
JMI03

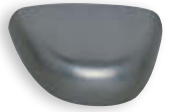
POINTURES
39-47

NORME
EN ISO 20345:2011. ANTISTATIQUE





- Première de montage en textile haute ténacité
- Résistance 1.100N
- Amagnétique
- Athermique
- Extra-souple
- Conforme à la norme EN 12568:2010
- Couvre 100% de la surface du pied



- Embout en acier
- Résistant à 200 J

STYLE ET FLEXIBILITÉ

LE DESSIN DES RELIEFS FAVORISE LE CONFORT MAXIMUM PENDANT LA MARCHÉ ET LES STATIONS DEBOUT PROLONGÉES

LA SEMELLE J-SMARTER EST RÉALISÉE EN POLYURÉTHANE MONO-DENSITÉ ANTIDÉRAPANTE ET RÉSISTANTE À L'ABRASION

LE PROFIL EST LINÉAIRE, LE STYLE CLASSIQUE ET ÉLÉGANT

LE CONCEPT EST D'ALLIER L'ESTHÉTIQUE AUX TECHNOLOGIES LES PLUS INNOVANTES EN MATIÈRE DE PROTECTION ET CONFORT POUR OBTENIR DES CHAUSSURES SÛRES ET FIABLES, LÉGÈRES ET FLEXIBLES. CONFORT UNIQUE

PRÉCONISATION MÉTIERS



Première anatomique qui couvre 100% de la surface du pied, doublée en VITA-PLUS, un matériau synthétique souple avec micro cellules, hautement respirant et résistant à l'abrasion.

RÉSISTANCE AU GLISSEMENT NORME ISO 20345:2011

0,34
≥0,32

A PLAT

SRA

Sol: Céramique
+
Lubrifiant:
Sulfate de Lauryl

0,29
≥0,28

TALON
INCLINAISON 7%

SRC
SRA+SRB

0,19
≥0,18

A PLAT

SRB

Sol: Acier
+
Lubrifiant:
Glycérine

0,15
≥0,13

TALON
INCLINAISON 7%

J-Smarter

ELÉGANCE ET PROTECTION



EN ISO 20345:2011

J-SMARTER est la réponse innovante Jallatte® aux besoins des utilisateurs des secteurs du tertiaire, où l'apparence et la présentation comptent beaucoup, mais surtout où un confort quotidien élevé est demandé pour faire face aux déplacements fréquents et aux stations debout prolongées.



JALPALME SAS S3 SRC

TIGE

Cuir pleine fleur, hydrofuge

DOUBLURE

En cuir

EMBOUT

Acier 200J

PREMIÈRE DE PROPRETÉ

J-Confort: anatomique, en matériau souple avec micro cellules qui favorisent une haute respirabilité; doublée en Vita-Plus, un nouveau matériau hautement respirant et résistant à l'abrasion

PREMIÈRE DE MONTAGE ET INTERCALAIRE ANTI-PERFORATION

FlexTane™ HP by Jallatte®
Zéro millimètre

SEMELLE

J-Smarter en PU monodensité



CODE	POINTURES	NORME
JDR12	38-47	EN ISO 20345:2011. ANTISTATIQUE



JALCÉSAR SAS S3 SRC

TIGE

Cuir pleine fleur, hydrofuge

DOUBLURE

En fibre synthétique

EMBOUT

Acier 200J

PREMIÈRE DE PROPRETÉ

J-Confort: anatomique, en matériau souple avec micro cellules qui favorisent une haute respirabilité; doublée en Vita-Plus, un nouveau matériau hautement respirant et résistant à l'abrasion

PREMIÈRE DE MONTAGE ET INTERCALAIRE ANTI-PERFORATION

FlexTane™ HP by Jallatte®
Zéro millimètre

SEMELLE

J-Smarter en PU monodensité



CODE	POINTURES	NORME
JDR04	38-47	EN ISO 20345:2011. ANTISTATIQUE



JALOSCAR SAS S1P SRC

TIGE

Cuir pleine fleur

DOUBLURE

En fibre synthétique

EMBOUT

Acier 200J

PREMIÈRE DE PROPRETÉ

J-Confort: anatomique, en matériau souple avec micro cellules qui favorisent une haute respirabilité; doublée en Vita-Plus, un nouveau matériau hautement respirant et résistant à l'abrasion

PREMIÈRE DE MONTAGE ET INTERCALAIRE ANTI-PERFORATION

FlexTane™ HP by Jallatte®
Zéro millimètre

SEMELLE

J-Smarter en PU monodensité



CODE	POINTURES	NORME
JDR01	38-47	EN ISO 20345:2011. ANTISTATIQUE





- Anatomique
- Antistatique
- Réalisée en polyuréthane souple, particulièrement étudiée pour l'absorption des micro vibrations dans la zone du talon pour la prévention de micro traumatismes sur la colonne vertébrale. Revêtue d'un tissu respirant et résistant à l'abrasion. Perforée dans la partie avant pour une meilleure aération.



- Première de montage en textile haute ténacité
- Résistance 1.100N
- Amagnétique
- Athermique
- Extra-souple
- Conforme à la norme EN 12568:2010
- Couvre 100% de la surface du pied



- Embout en acier
- Résistant à 200 J

CONFORT ET STYLE

LE DESIGN ERGONOMIQUE PROCURE UN EFFET D'AMORTISSEMENT LORS DE LA MARCHÉ ET PENDANT LES STATIONS DEBOUT PROLONGÉES.

LA SEMELLE J-DREAM EST CARACTÉRISÉE PAR SON PROFIL LINÉAIRE ET EFFILÉ AINSI QUE SA FLEXIBILITÉ PENDANT LA MARCHÉ.

UN DESIGN SPORTIF ET DÉCONTRACTÉ, DES CUIRS SOUPLES ET RESPIRANTS, UNE SEMELLE POLYVALENTE EN TPU DOUBLE DENSITÉ, ANTIDÉRAPANTE ET RÉSISTANTE À L'ABRASION, FONT DE LA COLLECTION J-DREAM UNE COLLECTION MODERNE ET PERFORMANTE. LES MODÈLES TRADITIONNELS SONT ÉQUIPÉS D'UN EMBOUT ACIER 200 J.

PRÉCONISATION MÉTIERS



ASEPTANE

L'Aseptane est une microfibre imprégnée de résines, aux nombreuses qualités: imperméabilité et respirabilité exceptionnelles, grande facilité de nettoyage (jusqu'à 30°C) et d'entretien. Idéale en milieu humide et contre les projections de fluides.



RÉSISTANCE AU GLISSEMENT NORME ISO 20345:2011

0,40
≥0,32

A PLAT

SRA

Sol: Céramique
+
Lubrifiant:
Sulfate de Lauryl

0,39
≥0,28

TALON
INCLINAISON 7%

SRC
SRA+SRB

0,19
≥0,18

A PLAT

SRB

Sol: Acier
+
Lubrifiant:
Glycérine

0,16
≥0,13

TALON
INCLINAISON 7%

J-DREAM

CONFORT ET STYLE POUR LA FEMME



EN ISO 20345:2011

La collection mode J-DREAM a été conçue pour répondre à l'anatomie du pied féminin et au besoin spécifique qu'ont les femmes de porter des chaussures confortables avec un look tendance. Appropriée à de nombreux secteurs industriels ainsi qu'au secteur tertiaire, cette gamme répond aux exigences de confort et de résistance les plus élevées.

J-DREAM CONFORT ET STYLE POUR LA FEMME

SOPHIE S1P SRC



TIGE

Cuir velours avec inserts en tissu technique

DOUBLURE

En polyamide antibactérien

EMBOUT

Acier 200J

PREMIÈRE DE PROPRETÉ

J-Souplesse: complète, anatomique et antistatique, réalisée en polyuréthane souple avec tissu absorbant et respirant; perforée dans la partie antérieure pour une meilleure

aération du pied; absorption des microvibrations dans la partie du talon pour éviter toute répercussion sur la colonne vertébrale

PREMIÈRE DE MONTAGE ET INTERCALAIRE ANTI-PERFORATION

FleXtane™ HP by Jallatte®
Zéro millimètre

SEMELLE

J-Dream en TPU double densité, au profil sportif



CODE
JJD21

POINTURES
35-42

NORME
EN ISO 20345:2011. ANTISTATIQUE

ALEXIA S3 SRC



TIGE

Cuir pleine fleur. Haut de tige ergonomique et matelassé

DOUBLURE

En polyamide antibactérien

EMBOUT

Acier 200J

PREMIÈRE DE PROPRETÉ

J-Souplesse: complète, anatomique et antistatique, réalisée en polyuréthane souple avec tissu absorbant et respirant; perforée dans la partie antérieure pour une meilleure

aération du pied; absorption des microvibrations dans la partie du talon pour éviter toute répercussion sur la colonne vertébrale

PREMIÈRE DE MONTAGE ET INTERCALAIRE ANTI-PERFORATION

FleXtane™ HP by Jallatte®
Zéro millimètre

SEMELLE

J-Dream en TPU double densité, au profil sportif



CODE
JJD22

POINTURES
35-42

NORME
EN ISO 20345:2011. ANTISTATIQUE

AUDREY S3 SRC



TIGE

Cuir pleine fleur

DOUBLURE

En polyamide antibactérien

EMBOUT

Acier 200J

PREMIÈRE DE PROPRETÉ

J-Souplesse: complète, anatomique et antistatique, réalisée en polyuréthane souple avec tissu absorbant et respirant; perforée dans la partie antérieure pour une meilleure aération du pied; absorption

des microvibrations dans la partie du talon pour éviter toute répercussion sur la colonne vertébrale

PREMIÈRE DE MONTAGE ET INTERCALAIRE ANTI-PERFORATION

FleXtane™ HP by Jallatte®
Zéro millimètre

SEMELLE

J-Dream en TPU double densité, au profil sportif



CODE
JJD09

POINTURES
35-42

NORME
EN ISO 20345:2011. ANTISTATIQUE

J-DREAM CONFORT ET STYLE POUR LA FEMME

ÉLÉNA S3 SRC



TIGE

Aseptane™: microfibre imprégnée de résine aux nombreuses qualités: imperméabilité, respirabilité et facilité d'entretien (lavable à 30°C)

DOUBLURE

En polyamide antibactérien

EMBOUT

Acier 200J

PREMIÈRE DE PROPRETÉ

J-Souplesse: complète, anatomique et antistatique, réalisée en polyuréthane

souple avec tissu absorbant et respirant; perforée dans la partie antérieure pour une meilleure aération du pied; absorption des microvibrations dans la partie du talon pour éviter toute répercussion sur la colonne vertébrale

PREMIÈRE DE MONTAGE ET INTERCALAIRE ANTI-PERFORATION

FlexTane™ HP by Jallatte®
Zéro millimètre

SEMELLE

J-Dream en TPU double densité, au profil sportif



ASEPTANE

CODE
JJD23

POINTURES
35-42

NORME
EN ISO 20345:2011. ANTISTATIQUE

PAOLA SB A E SRC



TIGE

Cuir pleine fleur perforé

DOUBLURE

Cuir

EMBOUT

Acier 200J

PREMIÈRE DE PROPRETÉ

En cuir pleine fleur

PREMIÈRE DE MONTAGE

Antistatique, avec cambriion métallique

SEMELLE

Softane™ mono densité. Insert Relaxane™ pour amortir les chocs talonniers



CODE
JJD25

POINTURES
35-42

NORME
EN ISO 20345:2011. ANTISTATIQUE



Structure monobloc en polyuréthane souple, conçue pour soutenir le mouvement du pied pour un confort optimal et une meilleure absorption d'énergie en particulier dans la zone du talon.
Perforée dans la partie avant pour une meilleure aération et doublée d'un tissu anti-abrasion et antibactérien.



- Première de montage en textile haute ténacité
- Résistance 1.100N
- **Amagnétique**
- **Athermique**
- Extra-souple
- Conforme à la norme EN 12568:2010
- **Couvre 100%** de la surface du pied



- Embout composite
- Résistant à 200 J
- **Amagnétique**
- **Athermique**
- Performance de résistance à l'écrasement: +70% par rapport à la norme
- Performance de résistance aux chocs: +20% par rapport à la norme
- 50% plus léger qu'un embout en acier traditionnel
- Epaisseur réduite

0%
METAL



X² Xétane™
inside FlexTane™

Lightane™



SÉCURITÉ IMPERCEPTIBLE

ADHÉRENCE OPTIMALE, GRÂCE À LA DISPOSITION PARTICULIÈRE DES CRAMPONS AU NIVEAU DE LA ZONE D'APPUI DU PIED

LA SEMELLE, RÉALISÉE EN NÉOTRIL™, MATÉRIEL RÉSISTANT À LA CHALEUR PAR CONTACT JUSQU'À 300°C (HRO) EST DOTÉE DU 3A CONCEPT:

SYSTÈME ANTI-TORSION SOUS LA VOÛTE PLANTAIRE POUR OPTIMISER LA STABILITÉ DU PIED PENDANT LA MARCHÉ

SYSTÈME D'ABSORPTION DES CHOCS ET VIBRATIONS, AVEC EFFET PROGRESSIF, POSITIONNÉ DANS LA ZONE DU TALON

LES MODÈLES LIGHTANE™ N'ONT PAS DE COMPOSANTS MÉTALLIQUES ET SONT AMAGNÉTIQUES, ABSOLUMENT INDÉTECTABLES LORS DE PASSAGES DANS DES PORTILLONS DÉTECTEURS DE MÉTAL.

100% COMPOSITE
0% MÉTAL
100% DE PROTECTION

PRÉCONISATION MÉTIERS



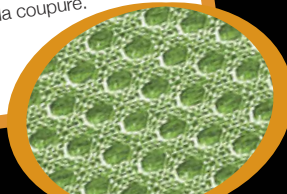
PRO
ABSORBER



Un insert spécial en TPU technique qui confère à la chaussure une excellente absorption de l'énergie dans la zone du talon, permettant d'atténuer les chocs que le sol répercute dans l'organisme tout en assurant un confort maximum même sur les sols les plus accidentés.

B-CELL

Doublure à structure alvéolaire particulière, elle exploite des micro canaux de ventilation pour assurer un niveau élevé de respirabilité. Résistante à l'abrasion, au déchirement et à la coupure.



RÉSISTANCE AU GLISSEMENT
NORME ISO 20345:2011

0,40
≥0,32

A PLAT

SRA

Sol: Céramique
+
Lubrifiant:
Sulfate de Lauryl

0,42
≥0,28

TALON
INCLINAISON 7%

SRC
SRA+SRB

0,32
≥0,18

A PLAT

SRB

Sol: Acier
+
Lubrifiant:
Glycérine

0,23
≥0,13

TALON
INCLINAISON 7%

X² Xétane™
inside + FlexTane™

Lightane™

RECORD DE LÉGÈRETÉ



EN ISO 20345:2011

La collection ultra-légère LIGHTANE™ est un concentré d'innovations technologiques Jallatte®. La sécurité est assurée par des matériaux 100% composite. Sûres tout en restant légères, confortables, elles ont un design qui répond aux tendances actuelles de la mode.

 **Jallatte**®
créateur de bien-être



JALDELEVAN X² S3 HRO SRC

TIGE

Cuir pleine fleur hydrofuge. Haut de tige ergonomique et matelassé en tissu anti-abrasion pour une meilleure protection des malléoles et du tendon d'Achille

DOUBLURE

En maille 3D, à structure alvéolée, améliore la ventilation périphérique du pied et sèche rapidement

EMBOUT

Xétane composite 200J

PREMIÈRE DE PROPRETÉ

J-MultiTech, semelle de propreté innovante, hautement amortissante et confortable

PREMIÈRE DE MONTAGE ET INTERCALAIRE ANTI-PERFORATION

FlexTane™ HP by Jallatte®
Zéro millimètre

SEMELLE

Lightane™ en Softane™/Néotril



CODE JJL02	POINTURES 39-47	NORME EN ISO 20345:2011. ANTISTATIQUE
---------------	--------------------	--



JALENCKE X² S3 HRO SRC

TIGE

Cuir pleine fleur hydrofuge. Haut de tige matelassé en tissu anti-abrasion

DOUBLURE

En maille 3D, à structure alvéolée, améliore la ventilation périphérique du pied et sèche rapidement

EMBOUT

Xétane composite 200J

PREMIÈRE DE PROPRETÉ

J-MultiTech, semelle de propreté innovante, hautement amortissante et confortable

PREMIÈRE DE MONTAGE ET INTERCALAIRE ANTI-PERFORATION

FlexTane™ HP by Jallatte®
Zéro millimètre

SEMELLE

Lightane™ en Softane™/Néotril



CODE JJL03	POINTURES 39-47	NORME EN ISO 20345:2011. ANTISTATIQUE
---------------	--------------------	--



JALCORDÉE X² S1P HRO SRC

TIGE

Cuir velours perforé. Haut de tige ergonomique et matelassé

DOUBLURE

En maille 3D, à structure alvéolée, améliore la ventilation périphérique du pied et sèche rapidement

EMBOUT

Xétane composite 200J

PREMIÈRE DE PROPRETÉ

J-MultiTech, semelle de propreté innovante, hautement amortissante et confortable

PREMIÈRE DE MONTAGE ET INTERCALAIRE ANTI-PERFORATION

FlexTane™ HP by Jallatte®
Zéro millimètre

SEMELLE

Lightane™ en Softane™/Néotril



CODE J0339	POINTURES 39-47	NORME EN ISO 20345:2011. ANTISTATIQUE
---------------	--------------------	--





Structure monobloc en polyuréthane souple, conçue pour soutenir le mouvement du pied pour un confort optimal et une meilleure absorption d'énergie en particulier dans la zone du talon.
Perforée dans la partie avant pour une meilleure aération et doublée d'un tissu anti-abrasion et antibactérien.



- Première de montage en textile haute ténacité
- Résistance 1.100N
- **Amagnétique**
- **Athermique**
- Extra-souple
- Conforme à la norme EN 12568:2010
- **Couvre 100%** de la surface du pied



- Embout composite
- Résistant à 200 J
- **Amagnétique**
- **Athermique**
- Performance de résistance à l'écrasement: +70% par rapport à la norme
- Performance de résistance aux chocs: +20% par rapport à la norme
- 50% plus léger qu'un embout en acier traditionnel
- Epaisseur réduite

HAUTE TECHNOLOGIE

LA COUCHE CONFORT OXYTANE AMÉLIORE LA SOUPLESSE, L'ÉLASTICITÉ ET LA CAPACITÉ D'AMORTISSEMENT GRÂCE À SA DENSITÉ SPÉCIFIQUE ET À L'IMPORTANT CONCENTRATION DE CELLULES FERMÉES, QUI ABSORBENT LES CHOCS TALONNIERS ET LES VIBRATIONS.

LA GRILLE DE PROTECTION EN NBR ASSURE LA SOLIDITÉ DE L'ENSEMBLE POUR UNE PLUS GRANDE DURÉE DE VIE DE LA CHAUSSURE. RÉSISTANCE À LA CHALEUR PAR CONTACT JUSQU'À 300° C.

LA SEMELLE DE BASE EN NBR (NITRILE BUTADIENE RUBBER) DIMINUE L'EFFET DE FATIGUE ET AMÉLIORE L'ADHÉRENCE. LE DESSIN DE LA SEMELLE RESPECTE LES ZONES NATURELLES D'APPUI DU PIED POUR UNE MEILLEURE ADHÉRENCE SUR TOUT TYPE DE SOL, ÉVITANT DE PLUS L'ACCUMULATION DES SALISSURES ET DES LIQUIDES SOUS LA SEMELLE.

LA SEMELLE INNOVANTE MULTIFONCTION TRIFTANE™ FIGHTER, AU COEFFICIENT D'ADHÉRENCE UNIQUE, EST COMPOSÉE DE TROIS PARTIES DISTINCTES:

- 1 - LA COUCHE CONFORT OXYTANE
- 2 - SEMELLE DE BASE EN NBR
- 3 - GRILLE DE PROTECTION EN NBR

PRÉCONISATION MÉTIERS



RÉSISTANCE AU GLISSEMENT NORME ISO 20345:2011

0,58
≥0,32

A PLAT

SRA

Sol: Céramique
+
Lubrifiant:
Sulfate de Lauryl

0,54
≥0,28

TALON
INCLINAISON 7%

SRC
SRA+SRB

0,37
≥0,18

A PLAT

SRB

Sol: Acier
+
Lubrifiant:
Glycérine

0,14
≥0,13

TALON
INCLINAISON 7%

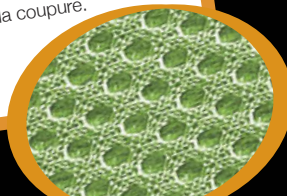


FIGHTER

AUTHENTIQUE

B-CELL

Doublure à structure alvéolée particulière, elle exploite des micro canaux de ventilation pour assurer un niveau élevé de respirabilité. Résistante à l'abrasion, au déchirement et à la coupure.



Triftane™ Fighter

HAUTE TECHNOLOGIE



EN ISO 20345:2011

Record de légèreté pour une polyvalence totale.

Avec la gamme innovante Triftane™ Fighter, Jallatte® se hisse au sommet de la technologie et du design. La conception exclusive de la semelle permet à Jallatte® d'atteindre des nouveaux records de performance, de fonctionnalité et de bien-être.

TRIFTANE™ FIGHTER HAUTE TECHNOLOGIE



JALSABRE X² S3 CI HRO SRC

TIGE

Cuir pleine fleur hydrofuge finition pull up, haut de tige ergonomique et matelassé en tissu anti-abrasion

DOUBLURE

En maille 3D, à structure alvéolée, améliore la ventilation périphérique du pied et sèche rapidement

EMBOUIT

Xétane composite 200J

PREMIÈRE DE PROPRETÉ

J-MultiTech, semelle de propreté innovante, hautement amortissante et confortable

PREMIÈRE DE MONTAGE ET INTERCALAIRE ANTI-PERFORATION

FleXtane™ HP by Jallatte®
Zéro millimètre

SEMELLE

Triftane™ Fighter multifonction en Oxytane/Néotril®



CODE
JJ706

POINTURES
38-47

NORME
EN ISO 20345:2011. ANTISTATIQUE



JALFOXBAT X² S3 CI HRO SRC

TIGE

Cuir pleine fleur hydrofuge, finition pull up

DOUBLURE

En maille 3D, à structure alvéolée, améliore la ventilation périphérique du pied et sèche rapidement

EMBOUIT

Xétane composite 200J

PREMIÈRE DE PROPRETÉ

J-MultiTech, semelle de propreté innovante, hautement amortissante et confortable

PREMIÈRE DE MONTAGE ET INTERCALAIRE ANTI-PERFORATION

FleXtane™ HP by Jallatte®
Zéro millimètre

SEMELLE

Triftane™ Fighter multifonction en Oxytane/Néotril®



CODE
JJ707

POINTURES
35-47

NORME
EN ISO 20345:2011. ANTISTATIQUE



JALRAFALE X² S1P HRO SRC

TIGE

Cuir velours perforé, matelassage du soufflet et de haut de tige en tissu anti-abrasion. Système de renfort à l'arrière et latéral en TPU

DOUBLURE

En maille 3D, à structure alvéolée, améliore la ventilation périphérique du pied et sèche rapidement

EMBOUIT

Xétane composite 200J

PREMIÈRE DE PROPRETÉ

J-MultiTech, semelle de propreté innovante, hautement amortissante et confortable

PREMIÈRE DE MONTAGE ET INTERCALAIRE ANTI-PERFORATION

FleXtane™ HP by Jallatte®
Zéro millimètre

SEMELLE

Triftane™ Fighter multifonction en Oxytane/Néotril®



CODE
JJ728

POINTURES
38-47

NORME
EN ISO 20345:2011. ANTISTATIQUE

TRIFTANE™ FIGHTER HAUTE TECHNOLOGIE



JALDEMON X² S1P HRO SRC

TIGE

Cuir velours perforé, matelassage du soufflet en tissu anti-abrasion. Système de renfort à l'arrière et latéral en TPU

DOUBLURE

En maille 3D, à structure alvéolée, améliore la ventilation périphérique du pied et sèche rapidement

EMBOUT

Xétane composite 200J

PREMIÈRE DE PROPRETÉ

J-MultiTech, semelle de propreté innovante, hautement amortissante et confortable

PREMIÈRE DE MONTAGE

ET INTERCALAIRE ANTI-PERFORATION

FleXtane™ HP by Jallatte®
Zéro millimètre

SEMELLE

Triftane™ Fighter multifonction en Oxytane/Néotril®



CODE
JJ714

POINTURES
35-47

NORME

EN ISO 20345:2011. ANTISTATIQUE



JALBADGER X² S3 CI HRO SRC

TIGE

Cuir pleine fleur hydrofuge, haut de tige matelassé

DOUBLURE

En maille 3D, à structure alvéolée, améliore la ventilation périphérique du pied et sèche rapidement

EMBOUT

Xétane composite 200J

PREMIÈRE DE PROPRETÉ

J-MultiTech, semelle de propreté innovante, hautement amortissante et confortable

PREMIÈRE DE MONTAGE

ET INTERCALAIRE ANTI-PERFORATION

FleXtane™ HP by Jallatte®
Zéro millimètre

SEMELLE

Triftane™ Fighter multifonction en Oxytane/Néotril®



CODE
JJ730

POINTURES
35-47

NORME

EN ISO 20345:2011. ANTISTATIQUE



JALBISON X² S3 CI HRO SRC

TIGE

Cuir pleine fleur hydrofuge, haut de tige matelassé

DOUBLURE

En maille 3D, à structure alvéolée, améliore la ventilation périphérique du pied et sèche rapidement

EMBOUT

Xétane composite 200J

PREMIÈRE DE PROPRETÉ

J-MultiTech, semelle de propreté innovante, hautement amortissante et confortable

PREMIÈRE DE MONTAGE

ET INTERCALAIRE ANTI-PERFORATION

FleXtane™ HP by Jallatte®
Zéro millimètre

SEMELLE

Triftane™ Fighter multifonction en Oxytane/Néotril®



CODE
JJ722

POINTURES
35-47

NORME

EN ISO 20345:2011. ANTISTATIQUE

TRIFTANE™ FIGHTER HAUTE TECHNOLOGIE



JALDAGGER X² S3 HRO SRC

TIGE

Aseptane™: microfibre imprégnée de résine aux nombreuses qualités: imperméabilité, respirabilité et facilité d'entretien

DOUBLURE

En tissu respirant et résistant à l'abrasion

EMBOUT

Xétane composite 200J

PREMIÈRE DE PROPRETÉ

J-MultiTech, semelle de propreté innovante, hautement amortissante et confortable

PREMIÈRE DE MONTAGE ET INTERCALAIRE ANTI-PERFORATION

FleXtane™ HP by Jallatte®
Zéro millimètre

SEMELLE

Triftane™ Fighter multifonction en Oxytane/Néotril®



ASEPTANE

CODE
JJ719

POINTURES
35-47

NORME
EN ISO 20345:2011. ANTISTATIQUE



JALDART X² S3 HRO SRC

TIGE

Aseptane™: microfibre imprégnée de résine aux nombreuses qualités: imperméabilité, respirabilité et facilité d'entretien

DOUBLURE

En tissu respirant et résistant à l'abrasion

EMBOUT

Xétane composite 200J

PREMIÈRE DE PROPRETÉ

J-MultiTech, semelle de propreté innovante, hautement amortissante et confortable

PREMIÈRE DE MONTAGE ET INTERCALAIRE ANTI-PERFORATION

FleXtane™ HP by Jallatte®
Zéro millimètre

SEMELLE

Triftane™ Fighter multifonction en Oxytane/Néotril®



ASEPTANE

CODE
JJ720

POINTURES
35-47

NORME
EN ISO 20345:2011. ANTISTATIQUE



JALFLOGGER X² S3 HRO SRC

TIGE

Aseptane™: microfibre imprégnée de résine aux nombreuses qualités: imperméabilité, respirabilité et facilité d'entretien

DOUBLURE

En tissu respirant et résistant à l'abrasion

EMBOUT

Xétane composite 200J

PREMIÈRE DE PROPRETÉ

J-MultiTech, semelle de propreté innovante, hautement amortissante et confortable

PREMIÈRE DE MONTAGE ET INTERCALAIRE ANTI-PERFORATION

FleXtane™ HP by Jallatte®
Zéro millimètre

SEMELLE

Triftane™ Fighter multifonction en Oxytane/Néotril®



ASEPTANE

CODE
JJ729

POINTURES
35-47

NORME
EN ISO 20345:2011. ANTISTATIQUE

TRIFTANE™ FIGHTER HAUTE TECHNOLOGIE



SPÉCIFIQUE AUX
TRAVAUX ROUTIERS

JALHARRIER SAS S3 HI HRO SRC

TIGE

Cuir pleine fleur hydrofuge. Réalisée avec un minimum de coutures pour une meilleure résistance et étanchéité à la projection de fluides et hydrocarbures. Insert réfléchissant sur la talonnette arrière pour une meilleure visibilité lors de travaux nocturnes. Matelassage de haut de tige

DOUBLURE HAUT DE TIGE

Cuir

EMBOUT

Xétane composite 200J

DEMI PREMIÈRE DE PROPRIÉTÉ

Confort-Tech, anatomique, antistatique, avec absorbeur de chocs talonniers

PREMIÈRE DE MONTAGE

Isoltane™: complexe isolant multicouche qui agit comme un véritable écran thermique dissipateur de chaleur qui régule la montée en température à l'intérieur de la chaussure en évitant l'effet de chocs thermiques propres aux travaux sur enrobés et sur sols chauds à 160°C

INTERCALAIRE

ANTI-PERFORATION
En acier inoxydable

SEMELLE

Triftane™ Fighter multifonction en Oxytane/Néotril®



CODE
JJ725

POINTURES
38-47

NORME
EN ISO 20345:2011. ANTISTATIQUE

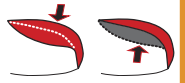


- Anatomique
- Antistatique
- Amovible
- Couvre 100% de la surface du pied.

Revêtue d'un tissu anti-bactérien et respirant, renforcé dans la zone du talon pour une meilleure absorption des chocs.



- Première de montage en textile haute ténacité
- Résistance 1.100N
- **Amagnétique**
- **Athermique**
- Extra-souple
- Conforme à la norme EN 12568:2010
- Couvre 100% de la surface du pied



- Embout en polymère de synthèse
- Résistant à 200 J
- **Amagnétique**
- **Athermique**
- Embout à mémoire de forme, reprend sa forme initiale en cas d'écrasement, facilitant ainsi le retrait du pied

RECORD D'ADHERENCE

LA COUCHE CONFORT EN SOFTANE™, FLEXIBLE ET LÉGÈRE (DENSITÉ 0,45) PROCURE SOUPLESSE ET LÉGÈRETÉ, AMORTIT LES CHOCS ET LES VIBRATIONS.

LA GRILLE DE PROTECTION EN NBR ASSURE LA SOLIDITÉ DE L'ENSEMBLE ET PROLONGE LA DURÉE D'UTILISATION DE LA CHAUSSURE. LE DESSIN DES PROFILS EST INNOVATEUR ET CONFÈRE STYLE ET ORIGINALITÉ AU LOOK DE LA SEMELLE.

LA SEMELLE DE BASE EN NBR PORTE LE RELIEF. LA DISPOSITION DES PLOTS A ÉTÉ OPTIMISÉE POUR RESPECTER LES ZONES NATURELLES D'APPUI DU PIED ET POUR ASSURER UN CONTACT PERMANENT AVEC LE SOL. DES PLOTS SPÉCIFIQUES ONT ÉTÉ INTÉGRÉS DANS LA PARTIE AVANT ET DANS LE TALON POUR AMÉLIORER LE PIVOT ET POUR AMORTIR LES CHOCS TALONNIERS

PRÉCONISATION MÉTIERS



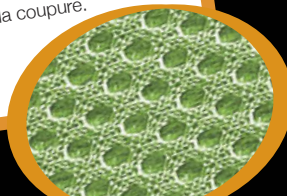
GP



- Intercalaire anti-perforation en acier inoxydable
- Résistante à 1.100 N
- **Protection maximale**



Doublure à structure alvéolée particulière, elle exploite des micro canaux de ventilation pour assurer un niveau élevé de respirabilité. Résistante à l'abrasion, au déchirement et à la coupure.



RÉSISTANCE AU GLISSEMENT NORME ISO 20345:2011

0,61
≥0,32

A PLAT

SRA

Sol: Céramique
+
Lubrifiant:
Sulfate de Lauryl

0,46
≥0,28

TALON INCLINAISON 7%

SRC

SRA+SRB

0,26
≥0,18

A PLAT

SRB

Sol: Acier
+
Lubrifiant:
Glycérine

0,28
≥0,13

TALON INCLINAISON 7%

Triftane™ Génération Performance

TECHNOLOGIE ET CONFORT



EN ISO 20345:2011

Les prestations exceptionnelles de résistance au glissement, l'extrême polyvalence et la grande capacité d'amortissement de la semelle sont le résultat de l'activité de recherche permanente de Jallatte®, conçue pour améliorer continuellement la protection et le bien-être, dans les milieux agressifs.



JALSPHINX SAS S3 HI CI HRO SRC

TIGE

Cuir pleine fleur hydrofuge. Sur-embout anti-abrasion. Matelassage du soufflet et de haut de tige pour une meilleure protection des malléoles et du tendon d'Achille

DOUBLURE

En maille 3D, à structure alvéolée, améliore la ventilation périphérique du pied et sèche rapidement

EMBOUIT

Springtane 200J en polymère de synthèse

PREMIÈRE DE PROPRIÉTÉ

Confort-Tech, anatomique, antistatique, avec absorbeur de chocs talonniers

PREMIÈRE DE MONTAGE ET INTERCALAIRE ANTI-PERFORATION

FleXtane™ HP by Jallatte®
Zéro millimètre

SEMELLE

Triftane™ multifonction



CODE	POINTURES	NORME
J0628	37-48	EN ISO 20345:2011. ANTISTATIQUE



JALAHMOSIS SAS S3 CI HRO SRC

TIGE

Cuir pleine fleur hydrofuge. Sur-embout anti-abrasion. Matelassage du soufflet et de haut de tige pour une meilleure protection des malléoles et du tendon d'Achille

DOUBLURE

En maille 3D, à structure alvéolée, améliore la ventilation périphérique du pied et sèche rapidement

EMBOUIT

Springtane 200J en polymère de synthèse

PREMIÈRE DE PROPRIÉTÉ

Confort-Tech, anatomique, antistatique, avec absorbeur de chocs talonniers

PREMIÈRE DE MONTAGE ET INTERCALAIRE ANTI-PERFORATION

FleXtane™ HP by Jallatte®
Zéro millimètre

SEMELLE

Triftane™ multifonction



CODE	POINTURES	NORME
J0625	37-48	EN ISO 20345:2011. ANTISTATIQUE



JALSATET STEEL SAS S3 CI HRO SRC

TIGE

Cuir pleine fleur hydrofuge finition pull-up. Matelassage du soufflet et de haut de tige pour une meilleure protection des malléoles et du tendon d'Achille

DOUBLURE

En maille 3D, à structure alvéolée, améliore la ventilation périphérique du pied et sèche rapidement

EMBOUIT

Springtane 200J en polymère de synthèse

PREMIÈRE DE PROPRIÉTÉ

Confort-Tech, anatomique, antistatique, avec absorbeur de chocs talonniers

INTERCALAIRE ANTI-PERFORATION

Acier inoxydable

SEMELLE

Triftane™ multifonction



CODE	POINTURES	NORME
J0621	37-48	EN ISO 20345:2011. ANTISTATIQUE

TRIFTANE™ GP GÉNÉRATION PERFORMANCE



JALISIS SAS S3 CI HRO SRC

TIGE

Cuir pleine fleur hydrofuge.
Matelassage du soufflet et de haut de tige pour une meilleure protection des malléoles et du tendon d'Achille

DOUBLURE

En maille 3D, à structure alvéolée, améliore la ventilation périphérique du pied et sèche rapidement

EMBOUT

Springtane 200J en polymère de synthèse

PREMIÈRE DE PROPRETÉ

Confort-Tech, anatomique, antistatique, avec absorbeur de chocs talonniers

PREMIÈRE DE MONTAGE ET INTERCALAIRE ANTI-PERFORATION

FlexTane™ HP by Jallatte®
Zéro millimètre

SEMELLE

Triftane™ multifonction



CODE
J0645

POINTURES
37-48

NORME
EN ISO 20345:2011. ANTISTATIQUE



TIGE

Cuir pleine fleur hydrofuge.
Matelassage du soufflet et de haut de tige pour une meilleure protection des malléoles et du tendon d'Achille

DOUBLURE

En maille 3D, à structure alvéolée, améliore la ventilation périphérique du pied et sèche rapidement

EMBOUT

Springtane 200J en polymère de synthèse

PREMIÈRE DE PROPRETÉ

Confort-Tech, anatomique, antistatique, avec absorbeur de chocs talonniers

PREMIÈRE DE MONTAGE ET INTERCALAIRE ANTI-PERFORATION

FlexTane™ HP by Jallatte®
Zéro millimètre

SEMELLE

Triftane™ multifonction



CODE
J0646

POINTURES
37-48

NORME
EN ISO 20345:2011. ANTISTATIQUE



JALMAÏA SAS S3 HRO SRC

TIGE

Cuir pleine fleur hydrofuge.
Matelassage de haut de tige.

DOUBLURE

En maille 3D, à structure alvéolée, améliore la ventilation périphérique du pied et sèche rapidement

EMBOUT

Springtane 200J en polymère de synthèse

PREMIÈRE DE PROPRETÉ

Confort-Tech, anatomique, antistatique, avec absorbeur de chocs talonniers

PREMIÈRE DE MONTAGE ET INTERCALAIRE ANTI-PERFORATION

FlexTane™ HP by Jallatte®
Zéro millimètre

SEMELLE

Triftane™ multifonction



CODE
JJ427

POINTURES
37-48

NORME
EN ISO 20345:2011. ANTISTATIQUE



JALTOURA SAS S3 HRO SRC

TIGE

Cuir pleine fleur hydrofuge

DOUBLURE

En maille 3D, à structure alvéolée, améliore la ventilation périphérique du pied et sèche rapidement

EMBOUT

Springtane 200J en polymère de synthèse

PREMIÈRE DE PROPRETÉ

Confort-Tech, anatomique, antistatique, avec absorbeur de chocs talonniers

PREMIÈRE DE MONTAGE ET INTERCALAIRE ANTI-PERFORATION

FlexTane™ HP by Jallatte®
Zéro millimètre

SEMELLE

Triftane™ multifonction



CODE
JJ428

POINTURES
37-48

NORME
EN ISO 20345:2011. ANTISTATIQUE




Jallatte



- Anatomique
- Antistatique
- Amovible
- Couvre 100% de la surface du pied.



Revêtu d'un tissu anti-bactérien et respirant, renforcé dans la zone du talon pour une meilleure absorption des chocs.



- Intercalaire anti-perforation en acier inoxydable
- Résistante à 1.100 N
- Protection maximale



- Embout en acier
- Résistant à 200 J
- Perforé pour une meilleure aération du pied

TECHNOLOGIE ET FONCTIONNALITÉ

LA COUCHE CONFORT EN SOFTANE™, PROCURE FLEXIBILITÉ ET LÉGÈRETÉ, AMORTIT LES CHOCS DANS LA ZONE DU TALON ET ABSORBE LES VIBRATIONS

LA DISPOSITION DES CRAMPONS DE LA SEMELLE D'USURE EN NBR A DES PROPRIÉTÉS DÉFATIGANTES ET RESPECTE LES ZONES NATURELLES D'APPUI DU PIED

LA GRILLE DE PROTECTION EN NBR ASSURE LA SOLIDITÉ DE L'INTÉGRALITÉ DE LA SEMELLE POUR UNE PLUS LONGUE DURÉE DE VIE DE LA CHAUSSURE

ERGONOMIE 100%

PRÉCONISATION MÉTIERS



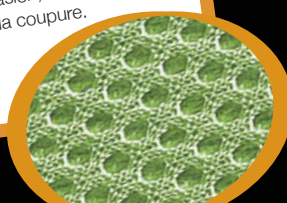
ASEPTANE

L'Aseptane est une microfibre imprégnée de résines, aux nombreuses qualités: imperméabilité et respirabilité exceptionnelles, grande facilité de nettoyage (jusqu'à 30°C) et d'entretien. Idéale en milieu humide et contre les projections de fluides.



B-CELL

Doublure à structure alvéolée particulière, elle exploite des micro canaux de ventilation pour assurer un niveau élevé de respirabilité. Résistante à l'abrasion, au déchirement et à la coupure.



RÉSISTANCE AU GLISSEMENT NORME ISO 20345:2011

0,57
≥0,32

A PLAT

SRA

Sol: Céramique
+
Lubrifiant:
Sulfate de Lauryl

0,56
≥0,28

TALON
INCLINAISON 7%

SRC

SRA+SRB

0,26
≥0,18

A PLAT

SRB

Sol: Acier
+
Lubrifiant:
Glycérine

0,35
≥0,13

TALON
INCLINAISON 7%

Triftane™ Tradition

RECORD DE POLYVALENCE



EN ISO 20345:2011

L'expression majeure de la technologie Jallatte® s'exprime par une fonctionnalité absolue de la semelle Triftane™: le meilleur équilibre possible entre la variété d'utilisation, la sécurité et le confort.

TRIFTANE™ TRADITION RECORD DE POLYVALENCE



JALMARS SAS S3 HRO SRC

TIGE

Cuir pleine fleur hydrofuge. Matelassage de protection des malléoles. Soufflet d'étanchéité en cuir fleur

DOUBLURE

En maille 3D, à structure alvéolée, améliore la ventilation périphérique du pied et sèche rapidement

EMBOUIT

Aérfort 200J en acier perforé. Exclusivité Jallatte®

PREMIÈRE DE PROPRETÉ

Confort-Tech, anatomique, antistatique, avec absorbeur de chocs talonniers

INTERCALAIRE ANTI-PERFORATION

Acier inoxydable

SEMELLE

Triftane™ multifonction



CODE	POINTURES	NORME
J0246	36-47	EN ISO 20345:2011. ANTISTATIQUE



JALSCAND SAS S3 HRO SRC

TIGE

Cuir pleine fleur hydrofuge. Langue en cuir

DOUBLURE

En maille 3D, à structure alvéolée, améliore la ventilation périphérique du pied et sèche rapidement

EMBOUIT

Aérfort 200J. en acero perforado. Exclusivo de Jallatte®

PREMIÈRE DE PROPRETÉ

Confort-Tech, anatomique, antistatique, avec absorbeur de chocs talonniers

INTERCALAIRE ANTI-PERFORATION

Acier inoxydable

SEMELLE

Triftane™ multifonction



CODE	POINTURES	NORME
J0248	36-47	EN ISO 20345:2011. ANTISTATIQUE



SPÉCIFIQUE AUX TRAVAUX ROUTIERS

JALTARMAC SAS S3 HI HRO SRC

TIGE

Cuir pleine fleur hydrofuge. Matelassage de protection des malléoles. Soufflet d'étanchéité en cuir fleur. Lacets et applique réfléchissants pour une visibilité accrue

EMBOUIT

Acier 200J

PREMIÈRE DE PROPRETÉ

Confort-Tech, anatomique, antistatique, avec absorbeur de chocs talonniers

PREMIÈRE DE MONTAGE

Isoltane™: complexe isolant multicouche qui agit comme un véritable écran thermique dissipateur de chaleur qui régule la montée en température à l'intérieur de la chaussure en évitant l'effet de chocs thermiques propres aux travaux sur enrobés et sols chauds à 160°C

INTERCALAIRE ANTI-PERFORATION

Acier inoxydable

SEMELLE

Triftane™ multifonction



CODE	POINTURES	NORME
J0250	39-47	EN ISO 20345:2011. ANTISTATIQUE

TRIFTANE™ TRADITION RECORD DE POLYVALENCE



JALCAMPO SAS S3 HRO SRC

TIGE

Cuir pleine fleur hydrofuge.
Languette en cuir matelassée

DOUBLURE

En maille 3D, à structure alvéolée, améliore la ventilation périphérique du pied et sèche rapidement

EMBOUT

Aérfort 200J en acier perforé.
Exclusivité Jallatte®

PREMIÈRE DE PROPRETÉ

Confort-Tech, anatomique, antistatique, avec absorbeur de chocs talonniers

INTERCALAIRE ANTI-PERFORATION

Acier inoxydable

SEMELLE

Triftane™ multifonction



CODE
J0286

POINTURES
35-47

NORME
EN ISO 20345:2011. ANTISTATIQUE

JALCRICKET SAS S1P HRO SRC



TIGE

Cuir velours perforé. Languette en cuir velours et textile, matelassée

DOUBLURE

En maille 3D, à structure alvéolée, améliore la ventilation périphérique du pied et sèche rapidement

EMBOUT

Aérfort 200J en acier perforé.
Exclusivité Jallatte®

PREMIÈRE DE PROPRETÉ

Confort-Tech, anatomique, antistatique, avec absorbeur de chocs talonniers

INTERCALAIRE ANTI-PERFORATION

Acier inoxydable

SEMELLE

Triftane™ multifonction



CODE
J0247

POINTURES
36-47

NORME
EN ISO 20345:2011. ANTISTATIQUE

JALBIO S2 HRO SRC



TIGE

Aseptane™: microfibre imprégnée de résine aux nombreuses qualités: imperméabilité, respirabilité et facilité d'entretien

DOUBLURE

Textile

EMBOUT

Aérfort 200J en acier perforé.
Exclusivité Jallatte®

PREMIÈRE DE PROPRETÉ

Confort-Tech, anatomique, antistatique, avec absorbeur de chocs talonniers

SEMELLE

Triftane™ multifonction



CODE
J0271

POINTURES
35-47

NORME
EN ISO 20345:2011. ANTISTATIQUE



Jallatte

J-nude

Merchandising

PRÉSENTOIR DE COMPTOIR



CODE | DIMENSIONS
ES00033 | L40 x H40 x B30 cm.

PETIT SAC



CODE | DIMENSIONS
BC00005 | L48 x H32 x B30 cm.

GRAND SAC



CODE | DIMENSIONS
BC00004 | L75 x H38 x B35 cm.

PRÉSENTOIR AU SOL



CODE | DIMENSIONS
ES00034 | L45 x H170 x B35 cm.



Préconisation métiers

Modèle	Catégorie	Code	Page	Industrie lourde			Industrie de transformation			Températures extrêmes		BTP travaux extérieurs	Transport Distribution	Artisans - Tertiaire - Services	Hygiène - Agro-alimentaire	Féminine
				Stérurgie	Pétrole	Mines et carrières	Assemblage - Ambiances sèches	Assemblage - Ambiances humides	Chimie	Chaud	Froid					
ALEXIA	S3 SRC	JJD22	76					●				●	●			●
AUDREY	S3 SRC	JJD09	76					●				●	●			●
ELENA	S3 SRC	JJD23	77					●					●	●	●	●
JALACCOLON SAS	S3 SRC	JMI02	68					●				●	●			
JALACER SAS	S3 CI HI WR HRO SRC	JJE23	40		●	●				●	●					
JALAGRAVAIN SAS	S3 SRC	JMI03	68					●				●	●			
JALAHMOSIS SAS	S3 CI HRO SRC	J0625	90					●				●	●			
JALARCHER SAS	S3 CI HRO SRC	JJV28	44		●						●					
JALARTHUR SAS	S1P SRC	JMI04	67				●					●	●			
JALARTIC SAS	S3 CI SRC	J0257	60		●					●	●					●
JALASKA SAS	S3 SRC	J0266	60		●						●					●
JALATHLON SAS	S3 SRC	JNU07	21					●				●	●			
JALBADGER X²	S3 CI HRO SRC	JJ730	85					●	●							●
JALBAGEL SAS ESD	S3 SRC	JNU23	24					●				●	●			
JALBEECH SAS	S3 CI SRC	JJE45	53	●		●		●	●	●						
JALBIO	S2 HRO SRC	J0271	97												●	●
JALBISON X²	S3 CI HRO SRC	JJ722	85					●	●							●
JALBOHORT SAS	S3 SRC	JMJ01	67					●				●	●			
JALBOX SAS	S3 CI HRO SRC	JJE19	49	●		●		●	●	●						
JALBREAK SAS ESD	S1P SRC	JNU21	22				●					●	●			●
JALCAMPO SAS	S3 HRO SRC	J0286	97					●	●			●	●			
JALCATCH SAS ESD	S1P SRC	JNU26	24				●					●	●			●
JALCELEST SAS ESD	S3 CI SRC	JEJ12	35					●				●	●			
JALCENTER SAS	S1P SRC	JM008	28				●					●	●			
JALCÉSAR SAS	S3 SRC	JDR04	72					●				●	●			
JALCITY SAS	S1P SRC	JM005	28				●					●	●			●
JALCLUB SAS	S1P SRC	J0356	62							●						
JALCOMET SAS ESD	S1P SRC	JEJ08	34				●					●	●			
JALCORDÉE X²	S1P HRO SRC	J0339	80				●					●				
JALCRICKET SAS	S1P HRO SRC	J0247	97				●					●				●
JALCROSS SAS ESD	S3 SRC	JNU20	22					●								
JALCYPRESS SAS	S3 CI SRC	JJE44	53	●		●		●	●	●						
JALDAGGER X²	S3 HRO SRC	JJ719	86												●	
JALDART X²	S3 HRO SRC	JJ720	86												●	
JALDELEVAN X²	S3 HRO SRC	JJL02	80					●	●							
JALDEMON X²	S1P HRO SRC	JJ714	85				●					●	●			
JALDOJO SAS	S3 SRC	JNU01	18					●				●	●			
JALENCKE X²	S3 HRO SRC	JJL03	80					●	●							
JALENDURO SAS	S1P SRC	JNU08	21				●					●	●			
JALEREC SAS	S3 SRC	JMJ07	66			●		●	●			●	●			
JALFIR SAS	S3 CI AN SRC	JJE41	52	●		●		●	●	●						
JALFITNESS SAS	S3 SRC	JNU06	20					●				●	●			
JALFLOGGER X²	S3 HRO SRC	JJ729	86												●	
JALFOXBAT X²	S3 CI HRO SRC	JJ707	84				●					●	●			
JALFRIGG SAS	S3 CI SRC	J0652	56		●	●				●			●			
JALGAHERIS SAS	S3 SRC	JMJ04	66		●							●	●			
JALGALAAD SAS	S1P SRC	JMJ05	67				●					●	●			
JALGERAINT SAS	S3 SRC	JMJ06	66									●	●			
JALGROUND SAS	S1P SRC	JM007	29				●					●	●			
JALHAKA SAS	S3 SRC	J0650	56		●	●				●	●					
JALHARRIER SAS	S3 HI HRO SRC	JJ725	87	●						●	●					
JALHICKORY SAS	S3 CI HRO SRC	JJE15	48	●		●				●	●					
JALIROK SAS	S3 CI AN HRO SRC	JJE17	48	●		●				●	●					
JALISIS SAS	S3 CI HRO SRC	J0645	91	●	●	●		●	●		●	●	●			
JALJAB SAS ESD	S3 SRC	JNU19	22					●				●	●			●

Modèle	Catégorie	Code	Page	Industrie lourde			Industrie de transformation			Températures extrêmes		BTP travaux extérieurs	Transport Distribution	Artisans - Tertiaire - Services	Hygiène - Agro-alimentaire	Féminine
				Sidérurgie	Pétrole	Mines et carrières	Assemblage - Ambiances sèches	Assemblage - Ambiances humides	Chimie	Chaud	Froid					
JALKENDO SAS	S3 SRC	JNU04	19					●				●	●			
JALKHAYA SAS	S3 CI HRO SRC	JJE18	48	●		●		●	●			●				
JALKICK SAS ESD	S1P SRC	JNU27	23				●					●	●			
JALKOHAI SAS	S3 SRC	JNU28	18					●				●	●			
JALUNIVERS SAS ESD	S3 CI SRC	JEJ15	36					●				●	●			
JALLUNE SAS ESD	S3 CI SRC	JEJ14	36					●				●	●			
JALMÁIA SAS	S3 HRO SRC	JJ427	92					●	●							
JALMARS SAS	S3 HRO SRC	J0246	96					●	●							
JALMATCH SAS	S1P SRC	J0351	62								●					
JALMAYON SAS	S3 HRO SRC	JJE24	44	●						●						
JALMETRO SAS	S3 SRC	JM004	29					●				●	●			
JALMONT BETON SAS	S3 SRC	J0253	61								●					
JALMONT SAS	S3 SRC	J0251	61			●		●	●		●					
JALOAK SAS	S3 CI SRC	JJE40	52	●		●		●	●		●					
JALOSBERN SAS	S3 SRC	J0662	57		●	●			●		●				●	
JALOSBERN STEEL SAS	S3 SRC	JJB21	57		●	●			●		●				●	
JALOSBERN WINTER STEEL SAS	S3 CI SRC	JJB22	57		●	●			●		●				●	
JALOSCAR SAS	S1P SRC	JDR01	72				●					●	●			
JALOSIRIS SAS	S3 HRO SRC	J0646	91	●	●	●		●	●		●	●	●			
JALPALME SAS	S3 SRC	JDR12	72					●				●	●			
JALPARK SAS	S3 SRC	JM001	30					●				●	●			
JALPLANET SAS ESD	S1P SRC	JEJ09	34				●					●	●			
JALPOLE SAS	S3 CI WR SRC	JJS11	40		●			●	●						●	
JALRAFALE X²	S1P HRO SRC	JJ728	84				●					●	●			
JALREI SAS	S3 SRC	JNU29	19					●				●	●			
JALROCHE SAS	S3 CI HI WR HRO SRC	JJV01	40			●			●		●					
JALSABRE X²	S3 CI HRO SRC	JJ706	84					●	●			●	●			
JALSAFI EVOL SAS	S3 SRC	J0543	61		●	●		●	●		●					
JALSALIX SAS	S3 CI HRO SRC	JJE16	49	●		●					●					
JALSAMBO SAS	S3 SRC	JNU02	20					●				●	●			
JALSATET STEEL SAS	S3 CI HRO SRC	J0621	90		●	●		●	●		●	●	●			
JALSCAND SAS	S3 HRO SRC	J0248	96					●	●						●	
JALSENSEI SAS ESD	S1P SRC	JNU25	24				●					●	●		●	
JALSIBERIEN SAS	S3 CI HI WR HRO SRC	JJV33	41			●				●	●					
JALSMASH SAS ESD	S1P SRC	JNU24	23				●					●	●			
JALSOLAR SAS ESD	S1P SRC	JEJ10	34				●					●	●			
JALSKATE SAS	S3 SRC	JM002	30					●				●	●		●	
JALSEQUOIA SAS	S3 CI SRC	JJE42	52	●		●		●	●		●					
JALSPHINX SAS	S3 HI CI HRO SRC	J0628	90					●	●		●	●	●			
JALSPIN SAS ESD	S1P SRC	JNU22	23				●					●	●			
JALSQUARE SAS	S1P SRC	JM006	28				●					●	●			
JALSTREET SAS	S3 SRC	JM003	29					●				●	●			
JALTAÏ SAS	S3 SRC	JNU03	19					●				●	●			
JALTARMAC SAS	S3 HI HRO SRC	J0250	96						●		●					
JALTAURUS SAS	S3 CI SRC	JJE43	53	●		●		●	●		●					
JALTERRE METAL FREE SAS	S3 CI HI WR HRO SRC	JJV45	41			●			●		●					
JALTERRE SAS	S3 CI HI WR HRO SRC	JJV31	41			●			●		●					
JALTOURA SAS	S3 HRO SRC	JJ428	92					●	●							
JALTRIAL SAS	S1P SRC	JNU09	21				●					●	●			
JALVEGA SAS ESD	S1P SRC	JEJ11	35				●					●	●			
JALYOGA SAS	S1P SRC	JNU05	20				●					●	●			
JALZODIAC SAS ESD	S3 CI SRC	JEJ13	35					●				●	●			
PAOLA	SB A E SRC	JJD25	77											●	●	
SOPHIE	S1P SRC	JJD21	76					●				●	●		●	



Légende pictogrammes métiers

Industrie lourde			Industrie de transformation			Températures extrêmes							
Sidérurgie	Pétrole	Mines et carrières	Assemblage - Ambiances sèches	Assemblage - Ambiances humides	Chimie	Chaud	Froid	BTP travaux extérieurs	Transport Distribution	Artisans - Tertiaire - Services	Hygiène - Agro-alimentaire	Féminine	

Les logos GORE-TEX®, GTX®, GORE® sont des marques de W.L. GORE & Associés.

VIBRAM® et le logo VIBRAM® sont des marques déposées de VIBRAM SpA.

THINSULATE® et le logo THINSULATE® sont des marques déposées de la 3M Company.

Le présent catalogue annule et remplace toutes éditions précédentes.

Dans le but d'améliorer constamment les collections, certains produits de ce catalogue pourraient être remplacés ou modifiés.

Photos non contractuelles pouvant être modifiées sans préavis.

Normes

CATEGORIES		EXIGENCES FONDAMENTALES		EXIGENCES ADDITIONNELLES	SYMBLES
EN ISO 20345:2011 Embout 200 J/15kN	EN ISO 20347:2012	Classe I (chaussures)	Classe II (bottes)		
SB		●	●		
S1		●		Arrière fermé Propriétés antistatiques A Absorption d'énergie du talon	A E
	01	●		Résistance de la semelle de marche aux hydrocarbures	FO
S2	02	●		Comme S1/01 plus: Résistance à la pénétration et absorption d'eau	E/FO WRU
S3	03	●		Comme S2/02 plus: Résistance à la perforation Semelles à crampons	A/E/WRU/ FO/P

Résistance de la semelle au glissement Norme: EN ISO 20345:2011 / 20347:2012

Symbole de marquage	Conditions requises prévues par la norme
SRA Sol d'essai: céramique Lubrifiant: eau et détergent	≥ 0.32 chaussure à plat ≥ 0.28 chaussure inclinée vers le talon de 7°
SRB Sol d'essai: acier Lubrifiant: glycérine	≥ 0.18 chaussure à plat ≥ 0.13 chaussure inclinée vers le talon de 7°
SRC	Les deux conditions requises décrites ci-dessus

Deux directives européennes concernent les Equipements de Protection Individuelle (E.P.I.):

- la directive 89/686 CE qui définit les obligations du fabricant
- la directive 89/656 CE sur l'utilisation, qui définit les obligations des entreprises et des salariés.

Les chaussures de sécurité, de protection, et de travail sont des E.P.I.

LES OBLIGATIONS DU FABRICANT

En achetant des produits Jallatte®, les professionnels ont la certitude que toutes les chaussures ont satisfait aux procédures de certification basées sur les normes européennes. Elles sont marquées CE. Chaque boîte individuelle contient une notice d'utilisation qui établit les risques couverts.

Pour chaque modèle, Jallatte® établit une déclaration de conformité.

LES OBLIGATIONS ET LES RESPONSABILITÉS DE L'EMPLOYEUR

En plus de la protection collective prioritaire, la directive instaure une obligation de santé et de sécurité. L'employeur doit:

- délimiter les risques ne pouvant être évités par des protections collectives

- choisir les E.P.I. adaptés et appropriés aux risques en consultation avec le C.H.S.C.T.
- choisir des E.P.I. compatibles avec le travail à effectuer et avec les principes de l'ergonomie
- mettre les E.P.I. à la disposition des travailleurs
- veiller à leur utilisation effective
- les fournir gratuitement et à usage personnel
- assurer leur bon fonctionnement, leur état d'hygiène et leur entretien
- procéder ou faire procéder à des vérifications générales périodiques pour certains E.P.I.
- assurer l'information, la formation, l'instruction, l'entraînement à l'utilisation des E.P.I. et sur les risques couverts
- élaborer une consigne d'utilisation de l'E.P.I.

De plus:

- les E.P.I. ne constituent pas des avantages en nature
- la responsabilité du salarié est uniquement disciplinaire (s'il omet de porter ses protections), elle est subordonnée à la responsabilité pénale de l'employeur.

LES PROCÉDURES DE CERTIFICATION

Toutes les chaussures Jallatte® relèvent de la classe II (Protection contre les risques graves). Donc, toutes les chaussures sont soumises à l'examen CE de type auprès d'un organisme européen habilité (en France, le CTC).

LES SYMBLES DES EXIGENCES ADDITIONNELLES	VALEURS MINIMALES OBLIGATOIRES EN ISO 20345:2011 + EN ISO 20347:2012
Résistance à la perforation	P ≥ 1100 Newton
Résistance électrique: - Antistatique - Conducteur	A C de 1x10 ⁵ OHM à 1x10 ⁹ OHM < 1x10 ⁵ OHM
Résistance aux environnements agressifs: - Isolation contre le froid - Isolation contre la chaleur	CI HI à temp. ≤ 10 °C. à temp. ≥ 22 °C.
Résistance de la semelle à la chaleur par contact	HRO contact à 300°C pendant 60" - aucune fusion
Résistance de la semelle de marche aux hydrocarbures	FO Toujours présent en EN ISO 20345:2011 et EN ISO 20346:2011 mais il faut le spécifier si présent en EN ISO 20347:2012
Capacité d'absorption d'énergie du talon	E ≥ 20 Joule
Résistance de la chaussure entière à la pénétration de l'eau	WR aucune pénétration d'eau dans les premières 15'. Après 100 extensions ne doit pas pénétrer sur plus de 3 cm ²
Résistance de la tige à la pénétration d'eau	WRU ≥ 60' - Absorption < 30%
Protection des malléoles	AN Valeur moyenne ≥ 20kN
Protection des métatarses	M hauteur après le choc > 40 mm pt. 42
Résistance à la coupure	CR Facteur I ≥ 2,5
Caractéristiques des semelles à crampons	PAS SYMBOLE Hauteur du crampon >=2,5 cm

Sur la base d'examen d'essais effectués sur type, conformément à la norme EN ISO 20344:2011, d'un dossier technique et d'une notice d'utilisation, il est délivré une attestation CE de type, valable dans toute la Communauté Européenne.

Notes

Il est interdit d'apposer sur un E.P.I., sur son emballage ou sur tout document le concernant toute marque ou inscription susceptible de créer une confusion avec les marquages prévus dans le cadre des procédures de certification de conformité.
Art. R233.50.1



5, RUE DE FORT - PIERRE JALLATTE - 30170 SAINT HIPPOLYTE DU FORT - FRANCE

TEL. +33 (0)4 66 80 63 00 • FAX +33 (0)4 66 80 63 03

www.jallatte.com • commercial@jallatte.fr