

albatros[®]
POWERED BY FUNCTION



**WORKWEAR
OUTDOOR
SAFETYSHOES**

2015/16



SOMMAIRE



OUTERWEAR

VESTES	7 - 13
SIGNALISATION	14
GILETS	15 - 17
SOFTSHELL	18 - 20
POLAIRE	21 - 24
TRICOT	24 - 25
CHASSE	26 - 27
THERMIQUE & T-SHIRTS	28 - 32
JEANS	33 - 34

WORKWEAR

PROFI LINE	36 - 38
ALLROUND GREEN	39 - 40
ALLROUND BLACK	41 - 43
FREESTYLE SR	44 - 45

PLUIE

AQUALOCK	46 - 51
PROTECTION LA PLUIE	52 - 53
SOUS-VÊTEMENTS FONCTIONNELS	54

ACCESSOIRES

GANTS	56 - 57
CHAPEAU & BONNET	58 - 59

SAFETY SHOES

X-TREME	64 - 66
PROFI LINE	67 - 69
TREKSTAR WORK	70 - 73
RIGGER BOOT	74
SPORT XTS	75 - 80
FREESTYLE SR	81 - 85
CLEAR TPU 90°	86 - 88
CLEAR TPU	89 - 90
LADIES LINE	91 - 93
FOOTGUARD	94 - 97

TREKKING

WORK&HIKE XTS	100 - 102
HIKER PRO	103 - 105
TRAIL&TRAVEL	106 - 109
MULTITREK	110 - 115

BOTTES

BOTTES DE SÉCURITÉ	117
CAOUTCHOUC	118 - 120
BOTTES PROFESSIONNEL	121
GLOSSAIRE	122 - 127

Chère cliente, cher client,

La perfection dans le détail – le présent catalogue ALBATROS® l'illustre sur chaque page. Nos collections ALBATROS® de chaussures de sécurité, vêtements de loisirs et professionnels, vêtements de travail, bottes ainsi que de chaussures de trekking ont ce que vos clients désirent : un design de haute qualité avec une finition exceptionnelle et ce dans chacune des facettes du produit.

Découvrez d'intéressantes nouveautés produit, comme par ex. à partir de la page 100 les nouvelles chaussures de trekking WORK&HIKE avec la certification O1 ou O2. Ces modèles peuvent aussi être portés comme chaussures professionnelles et représentent un hybride moderne entre chaussure de loisirs et de travail dans la gamme ALBATROS®.

Avec la série Blue Tech PROFILINE à partir de la page 67, ALBATROS® présente son nouveau „génie universel“ dans le domaine des chaussures de sécurité. Une finition parfaite combinée à des matériaux de haute qualité et un grand confort font de ce modèle (ESD) l'accompagnateur parfait non seulement pour l'industrie mais aussi pour l'artisanat, les travaux de montage et la logistique.

Dans la section textile, vous devriez porter une attention particulière aux modèles de vêtements de travail à partir de la page 35. Outre leur excellent confort de port, ceux-ci se distinguent avant tout par leur solidité et leur résistance, qui offrent à la personne qui les porte une protection précieuse et une grande sécurité à l'utilisateur dans chaque situation de travail.

À cet endroit, nous attirons aussi votre attention sur nos excellents vêtements de pluie en PU AQUALOCK d'ALBATROS® à partir de la page 46. Quel que soit l'environnement de travail à ciel ouvert dans lequel on se trouve, ils protègent de l'humidité et du vent avec fiabilité.

Nous vous souhaitons beaucoup de plaisir à feuilleter notre nouveau catalogue ALBATROS®. Découvrez vous-même la diversité professionnelle qui rend ALBATROS® si unique en son genre – précisément la perfection jusque dans les moindres détails.

Comme toujours, nos collaboratrices et collaborateurs se tiennent à votre disposition pour répondre à vos questions.

Julia Krämer-Gümüs

Gérante Directeur commercial



**BIENVENUE
DANS LE
MONDE
D'ALBATROS®**

TESTÉ EN LAB - ÉPROUVÉ - ORATOIRE - DANS LA PRATIQUE!

Une technologie innovante comme critère de référence

Les produits ALBATROS® sont fabriqués avec les technologies les plus récentes et modernes, qui sont continuellement développées et améliorées.

Nos collaborateurs accompagnent activement la fabrication et l'usinage de tous nos produits et misent sur une gestion de la production innovante dans les usines avec notre programme interne PAC ALBATROS® (guide pour des Processus d'amélioration).

Nos collaborateurs en développement et en gestion de produits travaillent étroitement avec les centres de recherche et l'établissement d'enseignement supérieur pour garantir que les produits ALBATROS® soient de qualité, offrent une protection adéquate et utilisent les meilleurs matériaux.

Notre promesse : les plus hauts standards de qualité

Le succès des produits ALBATROS® repose sur une gestion complète de la qualité. Notre équipe qualité suit en permanence le processus de création des produits ALBATROS®, du choix des matériaux aux modes d'acheminement, en passant par les processus de production. Des inspections et des audits réalisés par nos partenaires assurent un flux de travail informationnel permanent.

Des formations théoriques et pratiques selon les standards internationaux garantissent une optimisation constante des contrôles, aussi bien sur le site de production qu'au siège à Lippstadt.

Tous les produits ALBATROS® sont soumis à des contrôles rigoureux, dans le laboratoire de l'entreprise, en ce qui concerne le respect des caractéristiques de sécurité.

La marque ALBATROS® n'accepte aucun compromis quant aux matériaux et à la fabrication. Toutes les chaussures de sécurité portant le nom ALBATROS® sont bien sûr certifiées selon la norme DIN EN 20345.

Design – powered by function

Les produits ALBATROS® sont conçus et développés en fonction des besoins de leurs utilisateurs.

Les concepts de design sont créés aussi bien en Allemagne que par nos agences de design partenaires internationales qui conçoivent les chaussures de sécurité, vêtements de travail et équipements d'extérieur ALBATROS® selon nos spécifications.

Les inspirations pour des nouveaux produits sont regroupées de manière centrale et seules les meilleures idées parviennent jusque chez les spécialistes ALBATROS® sélectionnés sous forme de produit. Des impulsions suscitées par la visite de salons, des congrès spécialisés et des appels d'offres de design viennent compléter notre stock de possibilités et de créations.

Design follows function. Toutes les caractéristiques de sécurité sont mises en œuvre de façon personnalisée et sont „prêtes à l'emploi“. Car ce sont nos clients qui décident de ce qui sera un succès.

NOUS PRENONS NOS RESPONSABILITÉS VIS À VIS DES PERSONNES ET DE L'ENVIRONNEMENT

Être conscient de l'environnement!

Conscience environnementale et responsabilité vis-à-vis des générations futures – ISM assume pleinement cet engagement dans sa collection de chaussures et textiles ALBATROS®.

Et nous exigeons aussi cette conscience chez nos partenaires, fournisseurs et clients.

Nous misons sur une croissance durable et aspirons à un équilibre exemplaire entre les intérêts économiques et écologiques.

Utilité sans exploitation

Nous souhaitons utiliser les ressources sans les exploiter. Ainsi, les hauts standards sociaux et environnementaux sont une caractéristique essentielle des produits ALBATROS®, du design jusqu'à la livraison en passant par la fabrication, dans le cadre de notre système logistique sophistiqué – par ex. par l'utilisation de la capacité de transport optimale et d'unités d'emballage.

Chez ISM, nous travaillons constamment à l'optimisation de nos processus de création de valeur pour notre marque ALBATROS® dans le but d'éviter les atteintes inutiles aux personnes et à la nature. Ainsi, nous continuerons à réduire les émissions de CO2 en adaptant tous nos processus aux technologies modernes et efficaces.

La confiance c'est bien – le contrôle c'est mieux

Nous vérifions, contrôlons et certifions continuellement nos rigoureuses spécifications avec nos partenaires pour atteindre des normes environnementales et sociales homogènes.

Car nous souhaitons léguer à nos enfants un monde dans lequel on puisse vivre et où un environnement de travail juste et un environnement propre ne restent pas une promesse vaine.

C'est pour cela que nous travaillons chaque jour!





FREESTYLE SR Veste, Réf. 27.043.0, P. 7



28.634.0 - **PROFILINE** Veste Blouson

- coupe-vent et imperméable
- capuche enroulable dans le col
- logos et éléments réfléchissants à l'avant et à l'arrière
- deux poches poitrine avec patte, l'une d'elles avec une poche pour téléphone mobile supplémentaire
- poche crayon sur le bras gauche
- deux grandes poches repose-mains latérales avec fermeture éclair
- poche intérieure avec un œillet pour passer les câbles
- poignets ajustables avec Velcro
- fermeture éclair plastique sous patte pouvant également être fermée par Velcro
- doublure avec fermeture éclair permettant de broder ou d'imprimer facilement
- oxford, 300D, revêtu de PU

Dessus: 100% polyester
Doublure: 100% polyester
Couleur: bleu-royal (335)
Tailles: XS - 4XL | 46 - 60

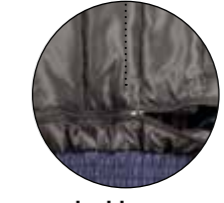
NOUVEAU
STYLE



poche pour Smartphone avec un œillet pour passer les câbles



poche crayon sur le bras



doublure avec fermeture éclair



27.043.0 - **FREESTYLE SR** Veste

- imperméable au vent et à la pluie
- capuche enroulable dans le col
- logo brodé noir au col et broderie rouge sur le bras droit
- deux poches latérales avec zip
- poche sur la manche avec patte et porte-stylo supplémentaire
- deux poches poitrine avec poche pour portable appliquée et poche fermée par zip
- doublure intérieure matelassée
- fermeture devant à zip dissimulé
- doublure intérieure avec zip, pour faciliter l'application ultérieure d'une broderie ou d'une impression
- matériau 300D, revêtu de PU, matelassée

Dessus: 100% polyester
Doublure: 100% polyamide
Couleur: gris (800)
Tailles: XS - 3XL



doublure intérieure matelassée avec poche pour smartphone



doublure intérieure avec zip

AVEC UNE INTELLIGENTE POCHE POUR SMARTPHONE!

fermeture du col



Poche **SMARTLIFTER** – lors de l'ouverture de la poche, le Smartphone sort en même temps

éclair imperméable

logo brodé rouge sur le bras



doublure polaire caractéristique à l'arrière



poignets ajustables avec fermeture à Velcro

NOUVEAU
STYLE

bandes réfléchissantes pour une meilleure visibilité



27.070.0 - **IMPULS** Veste

- coupe-vent et imperméable
- fermeture éclair imperméable sur la poche poitrine
- poche pour Smartphone innovante
- de nombreuses poches fonctionnelles à l'extérieur et à l'intérieur
- bandes réfléchissantes pour une meilleure visibilité
- fermeture éclair sous patte sur le devant
- doublure polaire à l'intérieur de la partie arrière
- fermeture éclair dans la doublure pour des impressions ou des broderies durables
- matériau oxford, 600D, revêtu de PU

Dessus: 100% polyester
Doublure: 100% polyester
Couleur: noir (200)
Tailles: S - 4XL



NOUVEAU
STYLE



27.058.0 - **PARSEC** Veste

- résistante au vent et à l'eau
- piquage moderne
- détonnée avec des matériaux de contraste
- accentuation par une surpiqûre rouge
- bord-côte à l'ourlet, au col et aux manches
- deux poches repose-mains latérales
- une poche poitrine avec fermeture éclair
- matériau nylon ripstop

Dessus: 100% polyamid
Doublure: 100% polyester
Couleur: noir (200)
Tailles: S - 3XL



27.045.0 - **NEWTON** Parka Professionnel

- coupe-vent et déperlante
- liseré rouge et passepoil réfléchissant dans le dos
- capuche amovible
- deux poches double sens rapportées
- poche sur la manche avec rabat et poche supplémentaire à fermeture éclair
- fermeture éclair sur le devant sous patte
- doublure intérieure matelassée
- matériau oxford, 600D, revêtu de PU, matelassée

Dessus: 100% polyester
Doublure: 100% polyamide
Couleurs: noir-gris (202), bleu-gris (351)
Tailles: S - 4XL



Poche sur la manche pour Smartphone, etc.



27.044.0 - **RANKINE** Parka

- imperméable au vent et à la pluie
- capuche amovible
- logo brodé rouge sur le bras droit
- deux poches appliquées qui s'ouvrent des deux côtés, poche pour portable
- poche sur la manche avec patte et poche zippée supplémentaire
- fermeture devant à zip dissimulé
- doublure intérieure matelassée
- doublure intérieure avec zip, pour faciliter l'application ultérieure d'une broderie ou d'une impression
- matériau 300D, revêtu de PU, matelassée

Dessus: 100% polyester
Doublure: 100% polyamide
Couleurs: anthracite (806)
Tailles: S - 4XL





27.093.0 - **AMPERE** Veste Pilote 2 en 1

- coupe-vent et imperméable
- peut également être portée en tant que gilet grâce aux manches amovibles
- coutures soudées
- bandes réfléchissantes
- capuche enroulable dans le col
- col intérieur avec empiècements en fibre polaire souple
- doublure intérieure avec fermeture éclair pour permettre une broderie ou une impression ultérieure
- matériau 600 D polyester oxford, revêtu de PU
- doublure intérieure matelassée

Dessus: 100% polyester

Doublure: 100% polyamide

Couleurs: bleu (300), noir (200)

Tailles: S - 4XL



27.092.0 - **CELSIUS** Parka Professionnel

- coupe-vent et imperméable
- capuche enroulable dans le col
- deux poches latérales à fermeture éclair
- poche de poitrine à fermeture éclair imperméable
- poche intérieure pour téléphone portable
- col avec empiècement en fibre polaire
- fermeture éclair double sens
- doublure intérieure avec fermeture éclair pour permettre une broderie ou une impression ultérieure
- matériau oxford, revêtu de PU

Dessus: 100% polyester

Doublure: 100% fibre polaire, doublure manche: 100% polyamide

Couleurs: bleu-noir (351), gris-noir (808)

Tailles: S - 4XL



27.099.0 - **GRAY** Veste Pilote

- coupe-vent et déperlante
- passepoil réfléchissant
- deux poches avec double entrée rapportées
- deux poches de poitrine rapportées avec poche supplémentaire à fermeture éclair
- deux poches intérieures
- poignet réglable en largeur
- bord côte tricôt
- fermeture éclair sur le devant sous patte
- doublure intérieure matelassée
- matériau oxford, revêtu de PU

Matériau: 100% polyester

Doublure: 100% polyamide

Couleur: gris-noir (808)

Tailles: S - 3XL



27.046.0 - **SIEVERT** Veste 3 en 1

- coupe-vent et imperméable
- capuche amovible
- veste intérieure matelassée amovible
- ventilation aux aisselles
- une poche de poitrine avec fermeture éclair
- deux poches italiennes latérales avec fermeture éclair
- matériau taslan, revêtu de PU

Matériau: 100% polyamide

Doublure: 100% polyester, doublure intérieure: 100% polyester doublure/ouatinage: 100% polyester

Couleur: gris-noir (808)

Tailles: S - 4XL



27.199.0 - **KELVIN** Veste Pilote 4 en 1

- matériau extérieure déperlant
- manches amovibles
- col en fibre polaire et doublure en fibre polaire amovible
- peut également être portée en tant que gilet léger
- poche sur la manche à fermeture éclair
- poche pour téléphone portable avec fermeture velcro
- deux poches latérales
- deux poches de poitrine à fermeture éclair
- fermeture éclair double sens
- matériau 280g Beaver nylon

Matériau: 60% coton, 40% polyester

Fleece: 100% polyester

Doublure: 100% polyester

Couleurs: gris (800), vert-bleu (622)

Tailles: S - 4XL



velours côtelé

27.037.0 - **MOL** Parka

- nombreuses poches extérieures rapportées avec rabat et fermeture éclair
- grandes poches intérieures supplémentaires
- cordon de serrage à la taille, poignets élastiques
- velours côtelé aux épaules et à l'intérieur du col

Matériau: 65% polyester, 35% coton

Doublure: 100% polyamide

Couleurs: noir (200), olive (615)

Tailles: M - 3XL



27.476.0 - **PASCAL** Veste Imperméable

- coupe-vent et imperméable
- capuche amovible et réglable
- deux poches latérales en biais
- poche de poitrine imperméable découpée au laser et poche sur la manche avec fermeture éclair
- poignets réglables en largeur avec fermeture Velcro
- doublure intérieure en mesh rouge
- fermeture éclair sur le devant pleine longueur imperméable
- matériau taslan, revêtu de PU

Matériau: 100% polyamide

Couleur: gris-noir (808)

Tailles: S - 4XL



27.475.0 - **DELISLE** Veste Imperméable

- coupe-vent et imperméable
- capuche tempête réglable
- deux poches latérales en biais avec fermeture éclair imperméable
- poche de poitrine découpée au laser avec fermeture éclair
- poignets réglables en largeur avec fermeture Velcro
- doublure intérieure en mesh rouge
- fermeture éclair sur le devant pleine longueur imperméable
- matériau taslan, revêtu de PU

Matériau: 100% polyamide

Couleur: bleu-noir (351)

Tailles: S - 4XL

ÉTÉ ET HIVER

4 en 1

LE CLASSIQUE VESTE PILOTE 4 EN 1
AVEC UN NOUVEAU DESIGN DANS
SEPT COLORIS DIFFÉRENTS.



capuche amovible et enroulable

doublure en fibre polaire amovible

peut également être porté en tant que gilet léger



matériau extérieur déperlant



(300)

(205)

(210)



(200)

(690)



(202)

(335)



27.200.0 - ALLROUNDER Veste Pilote 4 en 1

- matériau extérieur déperlant
- manches amovibles et doublure en fibre polaire amovible
- peut également être portée en tant que gilet
- capuche amovible et enroulable dans le col
- poche sur la manche avec fermeture éclair
- deux poches latérales
- deux poches de poitrine avec poche à fermeture éclair rapportée
- deux poches intérieures
- fermeture éclair double sens
- matériau 280g Beaver nylon

Matériau: 60% coton, 40% polyester

Fleece: 100% polyester

Doublure: 100% polyester

Couleurs: noir (200), noir-gris (202), noir-vert (205), noir-rouge (210), bleu (300), bleu-royal (335), vert-orange (690)

Tailles: S - 4XL

LA SÉCURITÉ GRÂCE A LA VISIBILITE!



27.205.0 - **LUMEN** Veste Pilote de Signalisation 4 en 1

- matériau extérieur déperlant
- bandes réfléchissantes 3M™ Scotchlite™,
- revêtement Teflon®
- manches amovibles
- doublure matelassée chaude amovible
- peut également être portée comme veste ou gilet léger
- capuche enroulable dans le col
- deux poches italiennes latérales
- deux poches de poitrine et une poche sur la manche avec fermeture éclair
- fermeture éclair double sens
- certifiée selon EN 471

Matériau: 80% polyester, 20% coton

Doublure: 100% polyester

Couleur: orange (994)

Tailles: M - XL



27.996.0 - **VOLTA** Gilet Softshell

- dessus respirant résistant au vent et à l'eau
- deux poches repose-mains latérales avec fermeture éclair
- poche poitrine avec fermeture éclair imperméable
- bandes réfléchissantes
- fermeture éclair sur toute la longueur sur le devant
- cordon de serrage à la taille
- intérieur avec microfibre polaire stratifiée à 3 couches
- 8.000 mm de colonne d'eau

Dessus: 96% polyester, 4% élasthanne

Couleur: noir-gris (202)

Tailles: S - 4XL



27.206.0 - **LUX** Signalisatie-Parka 2 in 1

- matériau extérieur déperlant
- bandes réfléchissantes 3M™ Scotchlite™
- revêtement Teflon®
- doublure intérieure matelassée amovible
- peut de ce fait être également porté comme veste légère
- capuche enroulable dans le col
- deux poches avant avec rabat
- fermeture éclair double sens avec boutonspressions
- certifiée selon EN 471
- matériau oxford nylon, revêtu de PU

Matériau: 100% polyamide

Doublure: 100% polyester

Couleur: orange (994)

Tailles: S - 3XL



27.985.0 - **NOBEL** Gilet Softshell

- matériau extérieur coupe-vent, déperlant et respirant
- deux poches fendues latérales avec fermeture éclair
- poche de poitrine découpée au laser avec fermeture éclair étanche
- fermeture éclair sur le devant pleine longueur
- intérieur avec micro-polaire et laminé 3 couches
- 8.000 mm de colonne d'eau

Matériau: 94% polyester, 6% élasthanne

Couleurs: noir (200), bleu (300)

Tailles: S - 3XL

insensible
softshell surface



VOLTA Gilet softshell, Réf. 27.996.0, P. 15



27.931.0 - **EDISON** Gilet de Travail

- matériau extérieur déperlant
- bandes réfléchissantes
- emmanchures avec protection contre le vent
- poche pour téléphone portable, poche de poitrine et poches fendues avec fermeture Velcro
- fermeture éclair sur le devant
- doublure intérieure avec fermeture éclair pour permettre une broderie ou une impression ultérieure
- doublure intérieure matelassée, ouatée
- matériau oxford, revêtu de PU

Matériau: 100% polyester

Doublure: 100% polyamide

Couleurs: noir (200), gris-noir (808)

Tailles: S - 4XL



27.975.0 - **HERTZ** Gilet de Travail

- deux poches italiennes latérales avec fermeture éclair
- deux poches de poitrine avec rabat et poche pour téléphone portable rapportée, deux poches intérieures
- dos rallongé
- doublure intérieure chaude matelassée
- col intérieur avec empiècement en fibre polaire
- fermeture éclair sur le devant pleine longueur
- matériau oxford, revêtu de PU

Matériau: 100% polyester

Doublure: 100% polyester

Couleurs: noir (200), bleu (300)

Tailles: S - 4XL



Protection avant vent, eau and froid!



27.995.0 - **DRIZZLE** Gilet en PU-Stretch

- coupe-vent et imperméable, colonne d'eau de 8.000 mm
- coutures soudées
- élastique avec grande résistance à la déchirure même par températures négatives
- fermeture éclair sur le devant sous patte
- doublure intérieure chaude matelassée
- col intérieur et doublure en Fleece Micro souple
- matériau tissu polyester enduit PU, 170g/m²,
- doublure micro polaire

Matériau: 100% polyester

Doublure: 100% polyester

Couleur: olive (615)

Tailles: S - 3XL



27.809.0 - **HUMBOLDT** Gilet de Travail

- nombreuses poches intérieures et extérieures
- velours côtelé aux épaules et à l'intérieur du col
- poche pour téléphone portable, taille réglable
- doublure intérieure

Matériau: 65% polyester, 35% coton

Doublure: 100% polyamide

Couleurs: noir (200), olive (615)

Tailles: M - 4XL



27.984.0 - **TESLA** Gilet de Travail

- matériau extérieur déperlant
- passepoil réfléchissant
- deux poches italiennes latérales, deux poches de poitrine avec compartiment pour stylo et poche pour téléphone portable
- deux poches intérieures
- col intérieur avec empiècement en fibre polaire
- cordon de serrage à la taille
- doublure intérieure matelassée avec fermeture éclair pour permettre une broderie ou une impression ultérieure
- doublure intérieure matelassée, ouatée
- matériau 280g/m² Beaver nylon

Matériau: 60% coton, 40% polyester

Doublure: 100% polyester

Couleurs: vert-orange (690), noir-gris (202)

Tailles: S - 4XL



27.972.0 - **AMUNDSEN** Gilet Matelassé

- passepoil réfléchissant pour plus de sécurité
- deux poches italiennes latérales avec fermeture éclair
- grande poche intérieure
- fermeture du col
- cordon de serrage à la taille
- matériau nylon, ripstop, doublure intérieure ouatée

Matériau: 100% polyamide

Doublure: 100% polyester

Couleur: gris-noir (808)

Tailles: S - 3XL

EXISTE AUSSI EN VESTE POLAIRE!



garniture polyester Oxford



27.983.0 - **COLUMBUS** Gilet Polaire

- garniture polyester oxford
- deux poches fendues latérales avec fermeture éclair
- poche pour téléphone portable
- une poche de poitrine à fermeture éclair avec passants pour stylos rapportés
- fermeture du col
- cordon de serrage à la taille
- matériau fibre polaire, 330 g/m², garniture polyester oxford 600D

Matériau: 100% polyester

Doublure: 100% polyester

Couleurs: noir (200), gris-noir (808)

Tailles: S - 4XL



Également disponible en veste polaire
Réf. 26.409.0, P. 23

SOFTSHELL

Les vestes en softshell conviennent surtout par le confort qu'elles apportent en toutes circonstances. Elles protègent des averses, coupent le vent, tout en étant respirantes, et elles sont très pratiques et solides. Ce sont des vêtements polyvalents qui peuvent s'utiliser au travail et chez soi.



26.371.0 - **KEPLER** Veste Softshell

- coupe-vent et déperlant, respirant
- deux poches fendues avec fermeture éclair
- une poche de poitrine avec fermeture éclair
- fermetures éclair sur les avantbras pour une ventilation supplémentaires
- élastique aux poignets
- intérieur micro-polaire laminé 3 couches
- cordon de serrage à la taille
- fermeture éclair sur le devant
- 8.000 mm de colonne d'eau

Matériau: 96% polyester, 4% élasthanne

Couleurs: noir (200), bleu (300)

Tailles: S - 3XL



26.438.0 - **LINDBERGH** Veste Softshell

- deux poches italiennes latérales avec fermeture éclair
- deux poches fendues avec fermeture éclair
- une poche de poitrine avec fermeture éclair étanche
- bandes réfléchissantes
- poignets réglables par fermeture autoagrippante
- intérieur micropolaire avec membrane 3 couches
- fermeture éclair sur le devant pleine longueur
- cordon de serrage à la taille
- 8.000 mm de colonne d'eau

Matériau: 96% polyester, élasthanne

Couleur: gris-noir (808)

Tailles: S - 4XL



26.435.0 - **ALLROUND GREEN** Veste Softshell

- coupe-vent et déperlant, respirant
- deux poches zippées
- une poche poitrine zippée
- capuche amovible
- poignets réglables par fermeture autoagrippante
- intérieur micropolaire avec membrane 3 couches
- logo brodé vert sur le bras gauche
- fermeture devant à zip continu
- 8.000 mm de colonne d'eau

Matériau: 96% polyester, 4% élasthanne

Couleur: noir-vert (205)

Tailles: XS - 3XL



26.422.0 - **HEYERDAHL** Veste Softshell

- coupe-vent et déperlant, respirant
- deux poches fendues avec fermeture éclair
- une poche de poitrine avec fermeture éclair
- poignets réglables en largeur avec fermeture velcro
- intérieur micro-polaire laminé 3 couches
- fermeture éclair sur le devant pleine longueur
- 8.000 mm de colonne d'eau

Matériau: 96% polyester, élasthanne

Couleurs: gris-noir (808), bleu-noir (351)

Tailles: S - 3XL



LINDBERGH Veste softshell, Réf. 26.4380, P. 19

...IMPERMÉABLE AU VENT

Le laminé joue un rôle de barrière.

...IMPERMÉABLE À LA PLUIE

L'humidité s'écoule sur la surface lisse. La matière n'est pas absorbante.

...RESPIRANTE

La transpiration peut s'évaporer de manière optimale sous forme de vapeur d'eau.



26.406.0 - **HAWKING** Veste Softshell

- coupe-vent et déperlante, respirant
- capuche amovible
- deux poches fendues latérales
- une poche de poitrine avec fermeture éclair étanche
- poignets réglables en largeur avec fermeture velcro
- coutures piquées avec couleurs contrastantes
- intérieur micro-polaire laminé 3 couches
- fermeture éclair sur le devant sous patte
- „Polyoxland-Rip-Stop“, 8.000 mm de colonne d'eau

Matériau: 96% polyester, 4% élasthanne

Couleur: anthracite (806)

Tailles: S - 3XL



26.437.0 - **ARMSTRONG** Veste à capuche

- design tricot tendance avec garniture en softshell
- capuche douce réglable
- col pouvant se fermer très haut
- poche poitrine zippée
- intérieur légèrement gratté pour améliorer le confort
- poignets munis d'une bande élastique
- logo brodé rouge sur le bras gauche
- garniture softshell 370g/m²

Matériau: 100% polyester

Doubleur: 96% polyester, 4% élasthanne

Couleur: anthracite-noir (829)

Tailles: S - 3XL



26.405.0 - **WRIGHT** Veste Softshell

- coupe-vent et déperlante, respirant
- capuche amovible, deux poches fendues avec fermeture éclair
- fermeture éclair étanche
- poche de poitrine découpée au laser avec fermeture éclair
- poignets réglables en largeur avec fermeture Velcro
- coude avec renforcement Cordura®
- intérieur micro-polaire laminé 3 couches
- fermeture éclair sur le devant
- 8.000 mm de colonne d'eau

Matériau: 94% polyester, 6% élasthanne

Couleur: olive-noir (667)

Tailles: S - 4XL



26.425.0 - **PACCARD** Veste Fonctionnelle

- déperlante, coupe-vent et respirante
- garnitures Softshell
- intérieur micropolaire laminé, 3 couches
- liseré réfléchissant
- poche sur la manche avec fermeture éclair
- deux poches italiennes latérales avec fermeture éclair
- cordon de serrage à la taille

Matériau: 70% acrylique, 30% laine

Doubleur: garnitures softshell 96% polyester, 4% élasthanne

Couleur: gris-noir (808)

Tailles: S - 3XL

POLAIRE

Les fibres polaires offrent de nombreuses fonctions et beaucoup de confort. Ce sont en particulier les propriétés suivantes qui font de la laine polaire le compagnon idéal dans le travail et le quotidien:



...CALORIFUGE

avec un faible poids

...COUPE-VENT

grâce à la structure épaisse de la laine polaire

...HYDROFUGE

surface rapidement sèche

...RÉSISTANTE

et ainsi durable

...ÉLASTIQUE ET DOUCE

pour une sensation agréable

NOUVEAU
STYLE

poche pour portable
avec trou pour
chemin de cable



26.442.0 - **EXPLORER** Veste Softshell

- accentuation par des bandes réfléchissantes
- deux poches repose-mains avec fermeture éclair
- poche pour Smartphone à l'intérieur avec un œillet pour faire passer les câbles
- poche poitrine avec fermeture éclair
- col avec fermeture
- poignets ajustables avec fermeture Velcro
- fermeture éclair sur toute la longueur sur le devant
- cordon de serrage à la taille
- matériau polaire, 280g/m²

Matériau: 100 % polyester, matériau softshell: 96 % polyester, 4 % élasthanne

Couleur: olive-noir (667)

Tailles: S - 4XL

NOUVEAU
STYLE



26.273.1 - **POLAR** Veste laine polaire

- deux poches repose-mains latérales
- poche poitrine avec fermeture éclair
- col avec fermeture
- poignets avec bande élastique
- fermeture éclair sur toute la longueur sur le devant
- doublure ouatée épaisse surpiquée
- logo brodé sur le bras gauche
- matériau polaire, 280g/m², doublure intérieure matelassée, ouatée

Matériau: 100% polyester

Doubleur: 100 % polyamide

Couleurs: noir (200), olive (615)

Tailles: S - 4XL

NOUVEAU
STYLE



26.443.0 - **MERCURY** Pull camionneur Polaire

- accentuation par des garnitures polyester/oxford résistantes
- fermetures éclair et nervures réfléchissantes
- poche poitrine avec fermeture éclair
- col avec fermeture
- poignets avec bande élastique
- cordon de serrage à la taille
- matériau 380g/m², microfibre polaire, garnitures polyester/oxford

Matériau: 100% polyester

Couleur: bleu (300)

Tailles: S - 4XL



poche zippée

26.436.0 - **FREESTYLE SR** Pull camionneur Polaire

- poche zippée sur l'avant-bras gauche
- col pouvant se fermer très haut
- poignets munis d'une bande élastique
- bas finis par une bande tunnel
- logo brodé rouge sur le bras droit
- matériau 230g/m², micropolaire

Matériau: 100% polyester

Couleur: noir (200)

Tailles: XS - 3XL

EXISTE AUSSI EN GILET POLAIRE!



26.409.0 - **GEMINI** Pull en Polaire

- garniture polyester oxford
- deux poches fendues latérales avec fermeture éclair
- poche pour téléphone portable
- poche de poitrine à fermeture éclair avec passants pour stylos
- fermeture du col
- poignets élastiques
- cordon de serrage à la taille
- également disponible en gilet polaire Réf. 27.983.0 (P. 20)
- matériau 330g/m², garniture polyester Oxford 600D

Matériau: 100% fibre polaire polyester

Double: 100% polyester

Couleurs: noir (200), gris-noir (808)

Tailles: S - 4XL



26.424.0 - **SCOUT** Veste Sweatshirt

- capuche en double étoffe de sweatshirt
- poches kangourou
- poignets et taille élastiques
- fermeture éclair sur le devant pleine longueur en métal
- impression allover tendance
- matériau 320g/m²

Matériau: 80% coton, 20% polyester

Couleur: olive-noir (667)

Tailles: S - 4XL



26.429.0 - **POLARIS** Veste Polaire

- déperlant et coupe-vent
- deux poches fendues latérales avec fermeture éclair
- une poche de poitrine avec fermeture éclair
- poignets réglables en largeur avec fermeture Velcro
- cordon de serrage à la taille
- fermeture éclair sur le devant pleine longueur
- broderie logo rouge sur col et bras gauche
- matériau 400g/m², relié

Matériau: 100% polyester

Double: 100% polyester

Couleur: gris (800)

Tailles: S - 4XL



26.439.0 - **FREESTYLE SR** Veste Polaire

- col pouvant se fermer très haut
- matière à contraste Softshell
- deux poches latérales à fermeture éclair
- poignets élastiques
- fermeture éclair sur le devant pleine longueur
- coutures et zipper dans couleur contrastante
- bas finis par une bande tunnel
- broderie de logo rouge sur bras gauche
- matériau fibre polaire 230g/m²

Matériau: 100% polyester,

Softshell: 96% polyester, 4% élasthanne

Couleur: noir (200)

Tailles: XS - 3XL



26.392.0 - **KEPLER** Veste Réversible Polaire/Sweat

- côté imprimé en polaire molletonnée avec deux poches fendues latérales
- côté noir en matériau sweat avec poches kangourou fonctionnelles
- fermeture éclair sur le devant pleine longueur
- matériau fibre polaire, imprimé

Matériau: 100% polyester

Double: 100% polyester

Couleur: noir-gris (202)

Tailles: S - 3XL



26.401.0 - **ELECTRA** Veste Polaire Femme

- coutures contrastantes
- deux poches fendues latérales avec fermeture éclair
- élastique aux poignets
- fermeture éclair sur le devant pleine longueur
- matériau micro-polaire, 280 g/m², antiboulochage

Matériau: 100% polyester

Couleur: noir (200)

Tailles: S - 2XL



empiècements Softshell



26.426.0 - **VECTOR** Pull camionneur Fonctionnelle

- déperlant, coupe-vent et respirant
- empiècements softshell
- intérieur micropolaire laminé 3 couches
- bande réfléchissante
- poche de poitrine avec fermeture éclair contrastée étanche
- élastique au poignet

Matériau: 70% acrylique, 30% laine,
Garnitures softshell: 96% polyester, 4% élasthanne
Couleur: olive-noir (667)
Tailles: S - 4XL



26.360.0 - **RANGER** Pull camionneur Polaire

- garnitures polyester/oxford résistantes
- poche de poitrine avec fermeture éclair
- fermeture du col
- poignets élastiques
- cordon de serrage à la taille
- matériau fibre polaire, 330 g/m², garnitures polyester/oxford

Matériau: 100% polyester
Couleur: olive-noir (667)
Tailles: S - 3XL



26.012.0 - **DYNAMIC** Pull camionneur en Tricot

- maillage serré
- élastique et résistant
- agréablement chaud
- col et poignets en double tricot
- poche sur la manche à fermeture éclair et broderie logo rouge
- fermeture du col
- Garnitures résistantes

Matériau: 50% laine, 50% acrylique
Couleur: anthracite (806)
Tailles: S - 3XL



26.017.0 - **SIGMA** Pull camionneur en Tricot

- maillage serré
- élastique et résistant
- agréablement chaud
- col et poignets en double tricot
- fermeture du col
- intérieur avec couleurs contrastantes

Matériau: 30% laine, 70% polyacrylique
Couleurs: noir-gris (202), bleu-gris (353), vert-noir (620), anthracite-gris (829)
Tailles: S - 3XL



26.427.0 - **PIONEER** Pull camionneur Polaire

- garnitures polyester/oxford résistantes
- une poche de poitrine à fermeture éclair
- fermeture du col
- élastiques aux poignets
- cordon de serrage à la taille
- matériau fibre polaire, 200 g/m², imprimé

Matériau: 100% polyester
Couleurs: noir-gris (202), bleu-noir (351)
Tailles: S - 3XL



26.019.0 - **DELTA** Gilet en Tricot

- élastique et résistante
- maillage serré
- col et poignets en double tricot
- fermeture du col
- fermeture éclair sur le devant pleine longueur

Matériau: 100% polyacrylique
Couleurs: noir (200), anthracite-mélange (806)
Tailles: S - 3XL



26.018.0 - **OMEGA** Pull camionneur en Tricot

- fil chiné
- élastique
- col et poignets en double tricot
- particulièrement résistant
- maillage serré, fermeture du col

Matériau: 100% polyacrylique
Couleurs: bleu (300), olive (615), anthracite (806), gris (820)
Tailles: S - 3XL



26.333.0 - **FOREST** Veste Forestière

- garnitures contrastantes résistantes en orange
- col fermable
- trois poches à fermeture éclair
- poche pour téléphone portable
- dos rallongé
- bandes élastiques aux manches
- matériau fibre polaire, 300 g/m², garniture polyester/coton

Matériau: 100% polyester
Doublure: 100% polyester
Couleur: vert-orange (690)
Tailles: S - 2XL



26.323.0 - **GREENWOOD** Veste Polaire

- silencieuse, coupe-vent et déperlante
- légère mais chaude
- avec poches fonctionnelles
- bandes élastiques aux manches
- col réglable en hauteur
- fermeture éclair sur le devant sous patte

Matériau: 100% polyester
Doublure: 100% polyester
Couleur: olive (615)
Tailles: S - 4XL



27.191.0 - **EVERGREEN** Veste huilée

- coupe-vent et déperlant
- capuche amovible
- doublure dessin carreaux anglais
- fermeture-éclair robuste en métal

Matériau: 100% coton
Doublure: 100% coton
Bourrage: 100% polyester
Couleur: olive (615)
Tailles: S - 4XL



26.321.0 - **HUNTER** Veste Polaire

- silencieuse, coupe-vent et déperlante
- légère mais chaude
- avec poches fonctionnelles
- bandes élastiques aux manches
- col réglable en hauteur
- fermeture éclair sur le devant sous patte

Matériau: 100% polyester
Doublure: 100% polyester
Couleur: olive-orange (690)
Tailles: S - 4XL



26.356.0 - **HUNTSMAN** Gilet en Tricot

- garnitures robustes sur les épaules et les coudes
- deux poches repose-mains avec fermeture éclair, poches intérieures
- inside pocket
- doublure chaude en fleece
- fermeture éclair double sens
- matériau fibre polaire

Matériau: 70% acrylique, 30% laine
Doublure: 100% polyester
Couleur: vert (600)
Tailles: M - 3XL



28.447.0 - **FOLLOWER** Pantalon „Bundeswehr“ en Moleskine

- Imitation
- poche cuisse
- boutons à la braguette

Matériau: 100% coton, 300 g/m²
Couleur: olive (615)
Tailles: 48 - 56, 25 - 27, 94 - 106
 58 - 60, 28 - 29





CONSTRUCTION Veste Thermique Polaire, Réf. 29.206.0, P. 29
 ELEMENT T-Shirt, Réf. 29.797.0, P. 32
 MULTIMETER Jeans, Réf. 28.096.0, P. 34
 TIMBER MID Chaussure de sécurité SS, Réf. 63.134.0, P. 72



29.205.0 - **CONCRETE** Veste Thermique Polaire

- capuche en matière sweat légère
- deux poches de poitrine
- deux poches fendues latérales
- intérieur avec doublure fourrure synthétique chaude
- manches avec doublure polyester matelassée
- fermeture éclair sur le devant pleine longueur
- matériau fibre polaire, imprimé

Matériau: 100% polyester
Doublure: 100% polyacrylique
Couleurs: bleu-noir (351), noir-marron (204)
Tailles: S - 3XL



29.206.0 - **CONSTRUCTION** Veste Thermique Polaire

- capuche amovible en double polaire
- deux poches de poitrine
- deux poches fendues latérales
- doublure nylon matelassée
- fermeture éclair sur le devant pleine longueur

Matériau: 100% polaire polyester, imprimé
Doublure: 100% nylon, ouatée
Couleurs: gris-noir (808), olive-noir (667)
Sizes: S - 3XL

capuche amovible en double polaire



29.203.0 - **SOLID** Veste Thermique

- col troyer
- deux poches de poitrine
- poches fendues latérales
- fermeture éclair sur le devant pleine longueur
- doublure micro-polaire chaude
- manche avec doublure polyester matelassée
- chaudement ouatée
- matériau polaire, tissé

Matériau: 100% coton
Doublure: 100% polyester
Couleurs: vert (600), noir-gris (202)
Tailles: S - 3XL



29.208.0 - **WIRE** Chemise Thermique

- avec garniture polyester oxford sur les épaules
- les coudes et les poches
- boutonnage sur toute la longueur
- poche combinée poitrine/téléphone portable avec rabat
- doublure nylon matelassée
- chaudement ouatée
- doublure ouatée
- garniture polyester oxford

Matériau: 100% coton
Doublure: 100% nylon
Garniture: 100% polyamide
Couleur: olive-noir (667)
Tailles: S - 3XL



29.209.0 - **KLEINE HELFER** Veste Thermique Polaire Enfant

- capuche amovible en double polaire
- deux poches de poitrine
- deux poches fendues latérales
- doublure nylon matelassée
- fermeture éclair sur le devant pleine longueur
- matériau polaire, imprimé
- doublure ouatée

Matériau: 100% polyester
Doublure: 100% polyamide
Couleur: bleu (300)
Tailles: 104 - 176



(205)



(340)



(800)



(300)



(600)



(200)

29.030.0 - **COPPER LG** Chemise Flanelle Tissée, extra longue

- manches 1/1
- longueur 105 cm
- couvre la zone sensible des reins
- disponible en 6 motifs
- tissé qualité

Matériau: 100% coton

Couleurs: noir (200), noir-vert (205), bleu (300), bleu-marron (340), vert (600), gris (800)

Tailles: 39/40 - 49/50

29.020.0 - **COPPER** Chemise Flanelle Tissée

- manches 1/1
- longueur 90 cm
- couvre la zone sensible des reins
- disponible en 6 motifs
- tissé qualité

Matériau: 100% coton

Couleurs: noir (200), noir-vert (205), bleu (300), vert (600), gris (800)

Tailles: 39/40 - 51/52



(360)



(403)



(821)



(416)



(507)



(300)



(800)



(200)



(409)



(501)

29.050.0 - **BRONZE 1/1** Chemise, manches 1/1

- tissée
- longueur 90 cm
- bras 1/1
- en 6 motifs différents
- tissé qualité

Matériau: 100% coton

Couleurs: bleu-vert (360), marron-sable (403), natur (409), sable-bleu (416), rouge-gris (507), gris-orange (821)

Tailles: 39/40 - 49/50

29.040.0 - **BRONZE 1/2** Chemise, manches 1/2

- tissée
- longueur 90 cm
- bras 1/2
- en 9 motifs différents
- tissé qualité

Matériau: 100% coton

Couleurs: noir (200), bleu (300), bleu-vert (360), marron-sable (403), sable-bleu (416), bordeaux (501), rouge-gris (507), gris (800), gris-orange (821)

Tailles: 39/40 - 49/50



COPPER Chemise Flanelle Tissée, Réf. 29.020.0, P. 30
 FROSTGUARD Bonnet en tricot, Réf. 25.517.0, P. 58
 ALLROUND BLACK Pantalon de Travail, Réf. 28.627.0, P. 41
 SILVER RACER XTS LOW Chaussure de sécurité S1P, Réf. 64.139.0, P. 77



29.795.0 - **REFRESH** Polo Fonctionnel

- boutonnage et poche de poitrine avec rabat en couleur contrastante
- poche pour stylo sur le bras gauche
- respirant
- cool-dry 165g/m²

Matériau: 100% polyester
Couleurs: noir-gris (202), bleu-gris (353)
Tailles: S - 3XL



29.781.0 - **COOLER** Polo Fonctionnel

- boutonnage et poche de poitrine avec rabat en couleur contrastante
- respirant
- cool-dry 165g/m²

Matériau: 100% polyester
Couleur: noir-bleu (256)
Tailles: S - 2XL

technologie **COOL DRY**
 transfert de l'humidité du corps vers l'extérieur



29.798.0 - **HARD WORK** T-Shirt

- T-Shirt à col rond avec tour de cou de couleur contrastante
- doubles manchettes
- impressions
- matériau peigné, 180 g/m²

Matériau: 100% coton
Couleurs: noir (200), bleu (300)
Tailles: S - 3XL



29.797.0 - **ELEMENT** T-Shirt

- T-Shirt à col rond avec tour de cou de couleur contrastante
- doubles manchettes
- impression albatros® sur le devant
- matériau peigné, 160 g/m²

Matériau: 100% coton
Couleur: vert-orange (690)
Tailles: S - 4XL



28.098.0 - **MULTITASK** Jeans de Travailleur

- style travailleur, jean bleu foncé
- grandes poches cargo avec de nombreux détails
- poche mètre
- garnitures en Cordura® résistantes
- compartiment pour genouillère
- braguette à fermeture éclair
- matériau 12 oz garniture en Cordura®

Dessus: 100% coton
Couleur: bleu (300)
Tailles: 44 - 60, 94 - 106

44	46	48	50	52	54	56	58	60
31/34	32/34	33/34	34/34	36/34	38/34	40/34	42/34	44/34
					94	98	102	106
					33/36	34/36	36/36	38/36



léger **effet usé**

coupe droite
confortable

28.096.0 - MULTIMETER Jeans

- 5 poches
- coupe droite confortable
- bleu foncé avec léger effet usé, 12 oz
- braguette fermeture éclair
- longueur 34 pouces

Dessus: 60% coton, 40% polyester

Couleur: bleu (300)

Tailles: 46 - 60



28.090.0 - NETWORKER Jeans 5 Pocket

- coupe 5 poches confortable, 14 oz
- fermeture éclair

Dessus: 100% coton

Couleur: bleu (300)

Tailles: 42 - 60, 24 - 27, 94 - 106, 33/36 - 36/36



28.312.0 - MATRIX Jeans-Shorts

- style „worker“ avec léger effet usé, 12 oz
- poche cargo
- poche pour règle
- poche pour téléphone portable
- braguette fermeture éclair

Dessus: 60% coton, 40% polyester

Couleur: bleu (300)

Tailles: 46 - 58



WORLDWIDE



28.637.0 - **PROFI LINE** Salopette de Travail

- applications réfléchissantes
- de nombreuses multipoches devant et derrière
- poches pour genouillères avec pattes, et refermables par bande autoagrippante
- poche mètre avec poches appliquées supplémentaires
- poche cargo avec poche appliquée refermable supplémentaire pour portable
- poche poitrine à rabat avec fermeture à zip dissimulé
- poche poitrine appliquée à rabat supplémentaire avec patte et fermeture
- braguette à zip en plastique
- bretelles élastiques avec fermeture rapide à zip
- taille réglable sur les côtés par deux boutons
- matériau twill, 300 g/m²

Matériau: 100% coton
Couleurs: royal-bleu (336), gris-noir (808)
Tailles: XS - 4XL | 46 - 60

XS	S	M	L	XL	2XL	3XL	4XL
46	48	50	52	54	56	58	60



NOUVEAU
STYLE



poche pour portable avec trou pour chemin de cable



poche porte-stylo



doublure intérieure avec fermeture éclair



28.634.0 - **PROFI LINE** Veste de Travail

- imperméable au vent et à la pluie
- éléments et logos réfléchissants
- capuche enroulable dans le col
- deux poches poitrine avec patte et une poche pour portable
- poche poitrine intérieure avec trou pour chemin de cable
- poche porte-stylo (bras à gauche)
- deux poches latérales avec fermeture éclair
- poignet réglable avec velcro
- fermeture éclair caché et fermant avec velcro
- doublure intérieure avec fermeture éclair
- matériau oxford, 300D, imperméabilisée en PU

Matériau: 100% polyester
Doublure: 100% polyester
Couleur: bleu-royal (335)
Tailles: XS - 4XL | 46 - 60



panneau résille au dos pour assurer la ventilation



28.635.0 - **PROFI LINE** Blouson de Travail

- applications réfléchissantes
- deux poches poitrine à patte, dont une poche pour portable supplémentaire
- poche stylo sur le bras gauche
- deux grandes poches zippées
- poignets et bas réglables par bande autoagrippantes
- fermeture à zip en plastique dissimulé et bande autoagrippante supplémentaire
- col pouvant se fermer très haut
- panneau résille au dos pour assurer la ventilation
- logo réfléchissant sur le bras gauche et au col
- matériau twill, 300 g/m²

Matériau: 100% coton
Couleurs: royal-bleu (336), gris-noir (808)
Tailles: XS - 4XL | 46 - 60



28.636.0 - **PROFI LINE** Pantalon de Travail

- applications réfléchissantes
- de nombreuses multipoches devant et derrière
- poches pour genouillères avec pattes, et refermables par bande autoagrippante
- poche mètre avec poches appliquées supplémentaires
- poche cargo avec poche appliquée refermable supplémentaire pour portable
- braguette à zip en plastique
- taille élastique avec bouton et fermeture éclair
- matériau twill, 300g/m²

Matériau: 100% coton

Couleurs: royal-bleu (336), gris-noir (808)

Tailles: XS - 4XL | 46 - 60



27.991.0 - **ALLROUND GREEN** Gilet de Travail

- légèrement ouatée
- poche double
- poches à rabats avec velcro
- fermeture éclair sur le devant sous patte
- bandes réfléchissantes
- dos rallongé
- doublure intérieure avec fermeture éclair pour permettre une broderie ou une impression ultérieure
- matériau toile 270 g/m²

Matériau: 80% polyester, 20% coton

Doublure: 100% polyester

Couleur: vert-noir (620)

Tailles: XS - 3XL



28.638.0 - **PROFI LINE** Short de Travail

- applications réfléchissantes
- de nombreuses multipoches devant et derrière
- poche mètre avec poches appliquées supplémentaires
- poche cargo avec poche appliquée refermable supplémentaire pour portable
- braguette à zip en plastique
- taille élastique avec bouton et fermeture éclair
- matériau twill, 300g/m²

Matériau: 100% coton

Couleurs: royal-bleu (336), gris-noir (808)

Tailles: XS - 4XL | 46 - 60



28.629.0 - **ALLROUND GREEN** Pantalon de Travail

- garnitures polyester oxford résistantes
- nombreuses multipoches
- poches à soufflets cargo avec rabats
- compartiments pour protégegenoux
- poche pour mètre pliant
- passants pour outils
- poche pour téléphone portable
- passants de ceinture renforcés
- taille élastique avec bouton et fermeture éclair
- matériau toile 270 g/m²

Matériau: 80% polyester, 20% coton

Couleur: vert-noir (620)

Tailles: XS - 3XL | 46 - 58



ALLROUND GREEN Gilet de Travail, Réf. 27.991.0, P. 39
 ACTIVATE Casquette de baseball Softshell, Réf. 25.416.0, P. 59
 ALLROUND GREEN Pantalon de Travail, Réf. 28.629.0, P. 39
 X-TREME CTX MID Chaussure de sécurité S3, Réf. 63.175.0, P. 66



28.624.0 - **ALLROUND GREEN** Short de Travail

- garnitures polyester oxford résistantes
- nombreuses multipoches
- poches à soufflets cargo avec rabats
- poche pour mètre pliant
- passants pour outils
- poche pour téléphone portable
- passants de ceinture renforcés
- taille élastique avec bouton et fermeture éclair
- matériau toile 270 g/m²

Matériau: 80% polyester, 20% coton

Couleur: vert-noir (620)

Tailles: XS - 3XL | 46 - 58



26.435.0 - **ALLROUND GREEN** Veste Softshell

- coupe-vent et déperlant, respirant
- deux poches zippées
- une poche poitrine zippée
- capuche amovible
- poignets réglables par fermeture autoagrippante
- intérieur micropolaire avec membrane 3 couches
- logo brodé vert sur le bras gauche
- fermeture devant à zip continu
- 8.000 mm de colonne d'eau

Matériau: 96% polyester, 4% élasthanne

Couleur: noir-vert (205)

Tailles: XS - 3XL

VESTE ET GILET EN MÊME TEMPS!



28.625.0 - **ALLROUND BLACK** Veste de Travail 2-en-1

- garnitures polyester oxford résistantes
- poches à soufflets fonctionnelles
- poches à rabats avec Velcro
- poche pour stylo
- poche pour téléphone portable
- manches amovibles
- doublure intérieure avec fermeture éclair pour permettre une broderie ou une impression ultérieure
- légèrement ouatée
- matériau toile 270 g/m²
- doublure matelassée, légèrement ouatée

Matériau: 80% polyester, 20% coton

Doublure: 100% polyamide

Couleurs: bleu-noir (351), gris-noir (808)

Tailles: XS - 3XL



28.630.0 - **ALLROUND GREEN** Salopette de Travail

- garnitures polyester oxford résistantes
- nombreuses multipoches
- poches à soufflets cargo avec rabats
- compartiments pour protégégenoux
- poche pour mètre pliant, passants pour outils, poche pour téléphone portable
- élastique dans la ceinture au dos
- supports partiellement élastiques à fermeture rapide
- braguette fermetureéclair
- taille réglable latéralement avec deux boutons de chaque côté
- matériau toile 270 g/m²

Matériau: 80% polyester, 20% coton

Couleur: vert-noir (620)

Tailles: XS - 3XL | 46 - 58

XS	S	M	L	XL	2XL	3XL
46	48	50	52	54	56	58



28.627.0 - **ALLROUND BLACK** Pantalon de Travail

- garnitures polyester oxford résistantes
- nombreuses multipoches à l'avant et à l'arrière
- poches à soufflets cargo avec rabats
- compartiments pour protégégenoux
- poche pour mètre pliant
- passants pour outils
- poche pour téléphone portable
- passants de ceinture renforcés
- taille élastique avec bouton et fermeture éclair
- matériau toile 270 g/m²

Matériau: 80% polyester, 20% coton

Couleurs: bleu-noir (351), gris-noir (808)

Tailles: XS - 3XL | 46 - 58





doublure mesh légère dans le dos



27.987.0 - **ALLROUND BLACK** Gilet de Travail

- garnitures polyester oxford résistantes
- poches à soufflets fonctionnelles
- poches à rabats avec Velcro
- poche pour stylo
- doublure mesh légère dans le dos
- matériau toile 270 g/m²

Matériau: 80% polyester, 20% coton
Doublure: 100% polyester
Couleurs: gris-noir (808), bleu-noir (351)
Tailles: XS - 3XL



28.628.0 - **ALLROUND BLACK** Short de Travail

- garnitures polyester oxford résistantes
- nombreuses multipoches à l'avant et à l'arrière
- poches à soufflets cargo avec rabats
- poche pour mètre pliant
- passants pour outils
- poche pour téléphone portable
- passants de ceinture renforcés
- taille élastique avec bouton et fermeture éclair
- matériau toile 270 g/m²

Matériau: 80% polyester, 20% coton
Couleurs: bleu-noir (351), gris-noir (808)
Tailles: XS - 3XL | 46 - 58

XS	S	M	L	XL	2XL	3XL
46	48	50	52	54	56	58



supports partiellement élastiques à fermeture rapide



28.626.0 - **ALLROUND BLACK** Salopette de Travail

- garnitures polyester oxford résistantes
- nombreuses multipoches à l'avant et à l'arrière
- poches à soufflets cargo avec rabats
- compartiments pour protège-genoux
- poche pour mètre pliant
- passants pour outils
- élastique dans la ceinture au dos
- taille réglable latéralement avec deux boutons de chaque côté
- supports partiellement élastiques à fermeture rapide
- braguette fermeture éclair
- matériau toile 270 g/m²

Matériau: 80% polyester, 20% coton
Couleurs: bleu-noir (351), gris-noir (808)
Tailles: XS - 3XL | 46 - 58





28.632.0 - **FREESTYLE SR** Pantalon de Travail

- garnitures polyester oxford résistantes
- numerous multipockets on front and back
- poches cargo avec rabats
- poche pour mètre pliant
- passants pour outils
- passants de ceinture renforcés
- compartiments pour la protection du genou
- matériau garnitures polyester oxford

Matériau: 65% polyester, 35% coton

Couleur: noir (200)

Tailles: XS - 3XL



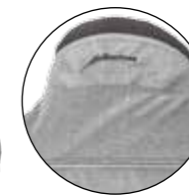
28.631.0 - **FREESTYLE SR** Pantalon de Travail Pirate

- garnitures polyester oxford résistantes
- numerous multipockets on front and back
- poches cargo avec rabats
- poche pour mètre pliant
- passants pour outils
- passants de ceinture renforcés
- compartiments pour la protection du genou
- matériau garnitures polyester oxford

Matériau: 65% polyester, 35% coton

Couleur: noir (200)

Tailles: XS - 3XL



broderie logo et bandes réfléchissantes sur le dos



27.992.0 - **FREESTYLE SR** Gilet de Travail

- doublure légère
- deux poches italiennes latérales
- poches à rabats avec Velcro
- poche pour téléphone portable
- poche à fermeture éclair
- bandes réfléchissantes
- dos rallongé
- Col intérieur et ouvertures du bras avec empiècement en tricot
- doublure intérieure avec fermeture éclair pour permettre une broderie ou une impression ultérieure
- matériau oxford, 300D, revêtu de PU, 180 g/m²

Matériau: 100% polyester

Doublure: 100% polyester

Couleur: gris-noir (808)

Tailles: XS - 3XL



27.043.0 - **FREESTYLE SR** Veste

- imperméable au vent et à la pluie
- capuche enroulable dans le col
- logo brodé noir au col et broderie rouge sur le bras droit
- deux poches latérales avec zip
- poche sur la manche avec patte et porte-stylo supplémentaire
- deux poches poitrine avec poche pour portable appliquée et poche fermée par zip
- doublure intérieure matelassée
- fermeture devant à zip dissimulé
- doublure intérieure avec zip, pour faciliter l'application ultérieure d'une broderie ou d'une impression
- matériau 300D, revêtu de PU, quilted

Matériau: 100% polyester

Doublure: 100% polyester

Couleur: gris (800)

Tailles: XS - 3XL



26.439.0 - **FREESTYLE SR** Veste Polaire

- col pouvant se fermer très haut
- Matière à contraste Softshell
- deux poches latérales à fermeture éclair
- poignets élastiques
- fermeture éclair sur le devant pleine longueur
- Coutures et zipper dans couleur contrastante
- bas finis par une bande tunnel
- Broderie de logo rouge sur bras gauche
- matériau fibre polaire, 230g/m²

Matériau: 100% polyester

Softshell: 96% polyester, 4% élasthanne

Couleur: noir (200)

Tailles: XS - 3XL



poche zippée

26.436.0 - **FREESTYLE SR** Pull camionneur Polaire

- poche zippée sur l'avant-bras gauche
- col pouvant se fermer très haut
- poignets munis d'une bande élastique
- bas finis par une bande tunnel
- logo brodé rouge sur le bras droit
- matériau micropolaire, 230g/m²

Matériau: 100% polyester

Couleur: noir (200)

Tailles: XS - 3XL

FREESTYLE SR Gilet de Travail, Réf. 27.992.0, P. 45

FREESTYLE SR Pantalon de Travail, Réf. 28.632.0, P. 44

FREESTYLE BLACK LOW Chaussure de sécurité S1P, Réf. 64.196.0, P. 83



AQUALOCK

PROTECTION CONTRE LA PLUIE EN PU D'ALBATROS®

Nous ne vous abandonnons pas sous la pluie!

Vous pouvez compter sur la ligne de protection contre la pluie AQUALOCK d'ALBATROS® – que ce soit sur un chantier ou dans un environnement agricole, ces vêtements imperméables tiennent tête aux temps même les plus humides.

Ils disposent d'un tissu polyester de haute qualité revêtu de PU qui est élastique et hautement résistant à la déchirure, même à des températures inférieures à zéro et sur lequel les éraflures n'ont aucune prise.

Grâce au revêtement en polyuréthane (PU), ils résistent au vent et à l'eau de manière fiable avec 8.000 mm de colonne d'eau. Les coutures soudées ne laissent pénétrer ni l'eau ni la neige.

Le parfait compagnon lorsqu'il y a de fortes probabilités de pluies!

Caractéristiques particulières:



fermeture-éclair caché par rabat à boutons pressions



bandes réfléchissantes pour une meilleure visibilité



bas des jambes réglable par fermeture éclair



supports élastiques à fermeture rapide



imperméable avec capuche



pantalon avec taille élastique



empiècements de signalisation pour une meilleure visibilité



poignets néoprène



fermetures éclair étanches



27.477.0 - **CLIMATE JKT** Veste de Pluie PU Stretch

- coupe-vent et imperméable, colonne d'eau de 8.000 mm
- coutures soudées
- fermeture éclair étanche
- bandes réfléchissantes
- élastique avec grande résistance à la déchirure même par températures négatives
- capuche dans le col
- fermeture éclair sur le devant sous patte
- une poche poitrine sur le côté et une poche sur la manche avec fermeture éclair
- poignets réglables en largeur avec fermeture velcro
- matériau PU coated polyester fabric, 170g/m²

Matériau: 100% polyester
Couleur: noir-rouge (210)
Tailles: S - 3XL



27.481.0 - **BLIZZARD JKT** Veste de Pluie PU Stretch

- coupe-vent et imperméable, colonne d'eau de 8.000 mm
- coutures soudées
- bandes réfléchissantes
- capuche enroulable dans le col
- doublure intérieure matelassée
- poche poitrine avec fermeture éclair imperméable
- poignets réglables en largeur avec fermeture velcro
- matériau PU coated polyester fabric, 200g/m²

Matériau: 100% polyester
Couleur: olive-kaki (625)
Tailles: S - 4XL



27.473.0 - **FREEZE JKT** Veste de Pluie Thermique PU

- coupe-vent et imperméable, colonne d'eau de 8.000 mm
- coutures soudées
- bandes réfléchissantes,
- élastique avec grande résistance à la déchirure même par températures négatives
- capuche dans le col
- cordon de serrage à la taille
- doublure intérieure matelassée
- ouatée épaisse
- matériau tissu polyester enduit PU, 200 g/m²
- doublure matelassée

Matériau: 100% polyester
Doublure: 100% polyamide
Couleur: olive-noir (667)
Tailles: S - 3XL



Protection avant vent, eau and froid!



27.995.0 - **DRIZZLE** PU-Vest

- coupe-vent et imperméable, colonne d'eau de 8.000 mm
- coutures soudées
- élastique avec grande résistance à la déchirure même par températures négatives
- fermeture éclair sur le devant sous patte
- doublure intérieure chaude matelassée
- col intérieur et doublure en fleece micro souple
- matériau tissu polyester enduit PU, 170 g/m², doublure micro-polaire

Matériau: 100% polyester
Doublure: 100% polyester
Couleur: olive (615)
Tailles: S - 3XL

200 g/m² - MATÉRIAU ROBUSTE!



27.478.0 - **CLIMATE TRS** Pantalon de Pluie PU Stretch

- coupe-vent et imperméable, colonne d'eau de 8.000 mm
- coutures soudées
- bandes réfléchissantes
- élastique avec grande résistance à la déchirure même par températures négatives
- taille élastique
- bas des jambes réglable par fermeture éclair
- matériau PU coated polyester fabric, 170g/m²

Matériau: 100% polyester
Couleur: noir-rouge (210)
Tailles: S - 3XL



27.482.0 - **BLIZZARD TRS** Pantalon de Pluie PU-Stretch

- coupe-vent et imperméable, colonne d'eau de 8.000 mm
- coutures soudées
- bandes réfléchissantes,
- élastique avec grande résistance à la déchirure même par températures négatives
- taille élastique
- bas des jambes réglable par fermeture éclair
- matériau PU coated polyester fabric, 200g/m²

Matériau: 100% polyester
Couleur: olive-kaki (625)
Tailles: S - 4XL



27.472.0 - **FREEZE TRS** Pantalon de Pluie Thermique PU

- coupe-vent et imperméable, colonne d'eau de 8.000 mm
- coutures soudées
- bandes réfléchissantes,
- élastique avec grande résistance à la déchirure même par températures négatives
- taille élastique
- bas des jambes réglable par fermeture éclair
- ouatée épaisse
- matériau tissu polyester enduit PU, 200 g/m²
- doublure matelassée

Matériau: 100% polyester
Doublure: 100% polyamide
Couleur: olive-noir (667)
Tailles: S - 3XL

À combiner avec:
 FAHRENHEIT
 Pantalon de Pluie, 27.446.0
 Salopette de Pluie, 27.445.0
P. 50



27.455.0 - **THUNDER JKT** Veste de pluie PU

- imperméable et résistante au vent - colonne d'eau 8.000 mm
- coutures soudées
- une poche intérieure avec rabat et bouton-pression
- élastique avec une résistance forte
- capuche ajustable
- col de manche néoprène
- fermeture à glissière au front sous patte
- matériau tissu polyester pelliculé PU, 170 g/m²

Matériau: 100% polyester
Couleur: olive-orange (664)
Tailles: S - 3XL

**NOUVEAU
STYLE**



27.445.0 - **FAHRENHEIT SALOPETTE**
Salopette de Pluie PU Stretch

- coupe-vent et imperméable, colonne d'eau de 8.000 mm
- coutures soudées
- élastique avec grande résistance à la déchirure par températures négatives
- supports élastiques à fermeture rapide
- matériau tissu polyester enduit PU, 170 g/m²

Matériau: 100% polyester
Couleur: olive (615)
Tailles: S - 3XL



27.449.0 - **FAHRENHEIT JKT**
Veste de Pluie PU Stretch

- coupe-vent et imperméable, colonne d'eau de 8.000 mm
- coutures soudées
- élastique avec grande résistance à la déchirure par températures négatives
- capuche dans le col
- fermeture éclair sur le devant sous patte
- matériau tissu polyester enduit PU, 170 g/m²

Matériau: 100% polyester
Couleur: olive (615)
Tailles: S - 3XL



27.450.0 - **FORECAST JKT**
Veste de Pluie PU Stretch

- coupe-vent et imperméable, colonne d'eau de 8.000 mm
- coutures soudées
- bandes réfléchissantes
- élastique avec grande résistance à la déchirure même par températures négatives
- capuche dans le col
- fermeture éclair sur le devant sous patte
- matériau tissu polyester enduit PU, 170 g/m²

Matériau: 100% polyester
Couleurs: bleu (300), jaune (700)
Tailles: S - 3XL



27.454.0 - **FORECAST SALOPETTE**
Salopette de Pluie PU Stretch

- coupe-vent et imperméable, colonne d'eau de 8.000 mm
- coutures soudées
- bandes réfléchissantes
- élastique avec grande résistance à la déchirure même par températures négatives
- supports élastiques à fermeture rapide
- bas des jambes réglable par fermeture éclair
- matériau tissu polyester enduit PU, 170 g/m²

Matériau: 100% polyester
Couleur: jaune (700)
Tailles: S - 3XL



27.453.0 - **FAHRENHEIT COMBINAISON**
Combinaison de Pluie PU Stretch

- coupe-vent et imperméable, colonne d'eau de 8.000 mm
- coutures soudées
- élastique avec grande résistance à la déchirure par températures négatives
- capuche dans le col
- fermeture éclair sur le devant sous patte
- matériau tissu polyester enduit PU, 170 g/m²

Matériau: 100% polyester
Couleur: olive (615)
Tailles: M - 3XL



27.446.0 - **FAHRENHEIT TRS**
Pantalon de Pluie PU Stretch

- coupe-vent et imperméable, colonne d'eau de 8.000 mm
- coutures soudées
- élastique avec grande résistance à la déchirure même par températures négatives
- bas des jambes réglable par fermeture éclair
- taille élastique
- matériau tissu polyester enduit PU, 170 g/m²

Matériau: 100% polyester
Couleur: olive (615)
Tailles: S - 3XL



27.452.0 - **FORECAST TRS**
Pantalon de Pluie PU Stretch

- coupe-vent et imperméable, colonne d'eau de 8.000 mm
- coutures soudées
- bandes réfléchissantes
- élastique avec grande résistance à la déchirure même par températures négatives
- bas des jambes réglable par fermeture éclair
- taille élastique
- matériau tissu polyester enduit PU, 170 g/m²

Matériau: 100% polyester
Couleurs: bleu (300), jaune (700)
Tailles: S - 3XL



27.463.0 - **TWISTER TRS**
Pantalon de Pluie PU Stretch

- coupe-vent et imperméable, colonne d'eau de 8.000 mm
- coutures soudées
- empiècement de signalisation orange aux jambes
- bandes réfléchissantes
- élastique, légère
- largeur des pieds réglable
- taille élastique
- matériau tissu polyester enduit PU, 170 g/m²

Matériau: 100% polyester
Couleur: vert-orange (690)
Tailles: S - 3XL



PROTECTION INTÉGRALE CONTRE LA PLUIE!

surface résistante



col pouvant se fermer très haut

capuche enroulable dans le col



27.541.0 - **BRIESE** Combinaison de Pluie

- composée d'une veste et d'un pantalon
- coupe-vent et imperméable
- bandes réfléchissantes
- coutures soudées
- surface résistante
- veste avec capuche dans le col et oeillets d'aération
- pantalon avec poches latérales, largeur des pieds réglable et taille élastique
- matériau enduit PVC

Matériau: 100% polyester

Couleur: bleu-royal (335)

Tailles: XS - 3XL



28.471.0 - **APRON**

PU/PVC Tablier

- avec renforcement de PVC
- boucles en plastique réglable dans le cou
- cravate cordon dans l'ourlet
- longueur 120 cm
- surface résistante
- matériau polyester, enduit PU/PVC

Matériau: 60% polyvinylchloride,

34% polyester, 6% polyurethane,

revêtement: 100% polyurethane

Couleur: olive (615)

Taille unique



NOUVEAU
STYLE

Taille élastique avec cordon de serrage



emballé en sac poly

bandes réfléchissantes pour un meilleure visibilité



27.543.0 - **SUPERCELL** Tenue imperméable

- composée d'une veste et d'un pantalon
- imperméable au vent et à l'eau
- bandes réfléchissantes
- coutures soudées
- surface résistante
- veste avec capuche dans le col
- pantalon avec bas des jambes ajustable par une fermeture éclair et ceinture élastique
- matériau revêtu de PVC

Matériau: 100% polyester

Couleur: bleu-olive (319)

Tailles: S - 4XL



59.032.0 - **RIVER** Waders

- idéal pour la pêche ou d'inondation
- bretelles élastiques avec attache rapide
- poche intérieure
- bottes hautes et semelle robuste

Matériau: polyester, enduit PU

Couleur: vert (600)

Tailles: 39 - 48, 49/50



28.456.0 - **COVER**

Polypropylène Salopette

- respirant, anti-statique
- capuche réglable
- bande élastique pour ajuster taille, poignets et jambes
- fermeture éclair couverte

Matériau: polypropylène, 50 g/m²

Classe de sécurité: EPI classe 1

Couleur: blanc (100)

Taille unique (2XL)





26.944.0 - ACTIVEBREATH

Ensemble de Sous-Vêtements Fonctionnels

- ensemble constitué d'un T-shirt à manches longues et d'un pantalon long
- doux au toucher
- zones climatiques incorporées
- équilibrage de la température
- séchage rapide, respirant, très élastique
- sans couture, coupe près du corps

Matériau: 63% polyamide, 29% polyester, 8% élasthanne

Couleur: anthracite (806)

Tailles: S/M, L/XL, XXL/3XL



26.942.0 - THERMOACTIVE LA

Shirt Thermique-fonctionnelle, Manches 1/1

- bon pour la peau et confortable doux, laineux à l'intérieur
- respirant - le corps reste sec
- ajustement parfait

Matériau: 50% coton, 50% polyester

Couleur: anthracite (806)

Tailles: 5 - 9



26.943.0 - THERMOACTIVE KA

Shirt Thermique-fonctionnelle, Manches 1/2

- bon pour la peau et confortable doux, laineux à l'intérieur
- respirant - le corps reste sec
- ajustement parfait

Matériau: 50% coton, 50% polyester

Couleur: anthracite (806)

Tailles: 5 - 9



26.941.0 - THERMOACTIVE TRS

Pantalons Thermique-fonctionnelle

- bon pour la peau et confortable doux, laineux à l'intérieur
- respirant - le corps reste sec
- ajustement parfait

Material: 50% coton, 50% polyester

Colour: anthracite (806)

Sizes: 5 - 9



ACCÈS OIRÉS

FACILE D'UTILISATION AVEC UNE PRISE FERME!

NOUVEAU STYLE



25.065.0 - **SENSITIVE** Gants avec fonction écran tactile

- résistent au vent et à l'eau
- matériau conducteur au niveau des pouces et de l'index pour une utilisation optimale de Smartphones, tablettes ou écrans tactiles
- nopes antidérapantes sur la paume de la main
- élastique au poignet
- extrémités galonnées et extensibles au poignet
- logo brodé gris
- matériau mélange polyester/polaire

Matériau: 100 % polyester
Couleur: noir-gris (202)
Tailles: S - 3XL



plus besoin de chercher –
mousqueton pour joindre
les gants

matériau conducteur pour
l'utilisation d'écrans tactiles



nopes antidérapantes
pour une prise en main
sûre

extrémité galonnée
extensible au poignet

élastique au
poignet

doublure douce en
mélange polyester/
polaire



25.063.0 - **SENSOR** Gants Softshell

- déperlants et coupe-vent, respirants
- intérieur micro-polaire laminé 3 couches
- pouce renforcement
- extensibles, finitions des bords
- broderie logo gris

Matériau: 96% polyester, 4% élasthanne
Couleur: noir (200)
Tailles: S - 3XL



25.061.0 - **COLDLOCK HDS**
Gants micro-polaire

- doublure Thinsulate®

Matériau: 100% polyester, micro-polaire
Couleurs: noir (200), bleu (300), anthracite (806),
olive (615)
Tailles: S - 3XL



25.095.0 - **CHASE**
Gants chasseur

- avec moufle rabattable
- doublure Thinsulate®

Matériau: 85% laine, 15% polyamide
Couleur: olive (615)
Tailles: L - 2XL



25.051.0 - **ALPIN**
Gants de ski homme

- respirant, conservant la chaleur
- imperméable
- ouaté de polyester avec doublure Thinsulate®

Matériau: 100% polyamide
Couleur: gris (800)
Tailles: M - 2XL



23.105.0 - **PADDOCK**
Ceinture

- Fermeture métallique argentée avec logo albatros® estampé
- Ceinture 4 cm de largeur

Matériau: 90% polyester, 10% coton
Couleur: noir (200)
Longueur: 90 cm, 110 cm, 130 cm

NOUVEAU
STYLE



- 25.424.0 - **DYNAMIC** Casquette softshell
- coupe-vent, hydrofuge, respirant
 - intérieur microfibre polaire stratifiée à 3 couches
 - couvre tête avec trous d'aération brodés autour
 - bandeau de transpiration tout autour
 - ajustement de la taille par une fermeture à Velcro
 - logo brodé

Dessus: 96% polyester, 4% élasthanne

Couleur: noir-gris (202)

Taille unique

Vendu uniquement en assortiment: 10 pièces
noir-gris: 5 pièces, gris-noir: 5 pièces



25.416.0 - **ACTIVATE**

Casquette de baseball Softshell

- coupe-vent, déperlante, respirante
- avec coutures décoratives colorées en rouge/gris et bleu/gris
- partie tête avec trou d'aération brodés
- bandeau antitranspiration
- réglage de la taille par fermeture velcro

Dessus: 96% polyester, 4% élasthanne

Couleurs: noir (200), vert/bleu (622)

Taille unique

Sales only in assortments: 10 pieces
Assortment 1 vert: 5 pieces, bleu: 5 pieces
Assortment 2 noir-red: 5 pieces, noir-bleu: 5 pieces



Assortment 1



Assortment 2



25.521.0 - **ISO PRO**

Bonnet en tricot

- broderie logo albatros®
- doublure Thinsulate®

Dessus: 100% polyacrylique

Couleurs: noir (200), anthracite (806)

Taille unique

Vendu uniquement en assortiment: 10 pièces/coloris



25.517.0 - **FROSTGUARD**

Bonnet en tricot

- bandes contrastantes
- broderie logo albatros®
- doublure Thinsulate®

Dessus: 100% polyacrylique

Couleurs: noir (200), bleu (300)

Taille unique

Vendu uniquement en assortiment: 10 pièces/coloris



25.518.0 - **COLDGUARD**

Bonnet en tricot

- broderie logo albatros®
- doublure Thinsulate®

Dessus: 100% polyacrylique

Couleurs: vert-noir (620), gris-noir (808)

Taille unique

Vendu uniquement en assortiment: 10 pièces/coloris



25.414.0 - **SONIC**

Casquette de baseball

- réglage de la largeur par fermeture velcro
- bouton décoratif ton sur ton
- bandeau anti-transpiration

Dessus: 65% polyester, 35% coton

Couleurs: gris-noir (808), noir-vert (205), vert-noir (620), bleu-gris (353), gris-bleu (826)

Taille unique

Sales only in assortments: 10 pieces/colour



25.472.0 - **COLDLOCK MULTI**

Écharpe/bonnet multifonction

- deux en un: écharpe à enfiler et bonnet

Dessus: 100% polyester, micro-polaire

Couleurs: noir (200), anthracite (806)

Taille unique



25.473.0 - **COLDLOCK BAND**

Bandeau micro-polaire

Dessus: 100% polyester, micro-polaire

Couleurs: noir (200), anthracite (806)

Taille unique



25.519.0 - **WINTER PRO**

Bonnet en tricot

- bandes contrastantes
- broderie logo albatros®
- doublure Thinsulate®

Dessus: 100% polyacrylique

Couleurs: noir-gris (202), gris-noir (808), vert-noir (620)

Taille unique

Vendu uniquement en assortiment: 10 pièces/coloris



25.520.0 - **FREEZE PROTECT**

Bonnet en tricot

- doublure Thinsulate®

Dessus: 100% polyacrylique

Couleurs: noir (200), bleu (300), olive (615)

Taille unique

Vendu uniquement en assortiment: 10 pièces/coloris



25.471.0 - **COLDLOCK CAP**

Bonnet micro-polaire

- doublure Thinsulate®

Dessus: 100% polyacrylique, micro-polaire

Couleurs: noir (200), bleu (300), anthracite (806), olive (615)

Taille unique



25.474.0 - **COLDLOCK SCHAL**

Écharpe micro-polaire

- 160 cm de longueur, 25 cm de largeur

Dessus: 100% polyester, micro-polaire

Couleurs: noir (200), anthracite (806)

Taille unique



24.036.0 - **CONTROL TRIO**

Chaussettes travailleur basses

- élastique confortable
- tendon d'Achille, talon et pointe matelassés
- élément en tissu-éponge au pied
- agréablement douces
- fournies en lots de 3 (gris-noir-jaune, gris-noir-royal et gris-noir-rouge)

Dessus: 45% coton, 49% polyester, 4% viscose, 2% élasthanne

Tailles: 39/42, 43/46



24.037.0 - **TEMPO DUO**

Chaussettes travailleur tige longue

- tige confortable respirante
- tendon d'Achille, talon, plante du pied et pointe matelassés
- tissu-éponge intégral au pied
- agréablement douces
- fournies en lots de 2 (noir-gris-jaune, anthracite-gris-jaune)

Dessus: 67% coton, 30% polyester, 3% élasthanne

Couleur: noir-gris (202)

Tailles: 39/42, 43/46

SAFETY SHOES

albatros[®]
POWERED BY FUNCTION



COLLECTION EXPOSÉ SOMMAIRE

ALBATROS® CHAUSSURES DE SÉCURITÉ



64.165.0 - **VEGA LOW**
S1
Tailles: 36 - 42
Page 93



64.167.0 - **GAIA LOW**
S2
Tailles: 36 - 42
Page 93



64.170.0 - **FUNCTION LOW**
S3 SRC
Tailles: 39 - 47
Page 90



63.112.0 - **GRAVITY CTX MID**
S3 WR SRC
Tailles: 39 - 48
Page 88



63.108.0 - **GRAVITATION MID**
S3 SRC
Tailles: 39 - 48
Page 88



64.108.0 - **GRAVITATION LOW**
S3 SRC
Tailles: 39 - 48
Page 88



64.110.0 - **BLUETECH LOW**
S3 ESD SRC
Tailles: 39 - 47
Page 69



63.115.0 - **BLUETECH MID**
S3 ESD SRC
Tailles: 39 - 47
Page 69



64.192.0 - **TWISTER LOW**
S3 ESD SRC
Tailles: 39 - 47
Page 85



63.192.0 - **TWISTER MID**
S3 ESD SRC
Tailles: 39 - 47
Page 85



63.150.0 - **RIGGER BOOT**
S3 SRC
Tailles: 39 - 47
Page 74



63.167.0 - **HIKER XTS MID**
S3 HRO SRC
Tailles: 39 - 47
Page 77



64.146.0 - **RUNNER XTS LOW**
S3 HRO SRC
Tailles: 39 - 47
Page 79



63.169.0 - **RUNNER XTS MID**
S3 HRO SRC
Tailles: 39 - 47
Page 79



64.197.0 - **SLIDER LOW**
S3 ESD SRC
Tailles: 39 - 47
Page 84



63.197.0 - **SLIDER MID**
S3 ESD SRC
Tailles: 39 - 47
Page 84



63.194.0 - **LIFTER MID**
S3 ESD SRC
Tailles: 39 - 47
Page 85



63.175.0 - **X-TREME CTX MID**
S3 HRO WR SRC
Tailles: 39 - 47
Page 66



64.111.0 - **BLUETECH AIR LOW**
S1P ESD SRC
Tailles: 39 - 47
Page 69



64.195.0 - **FREESTYLE BLUE LOW**
S1P ESD SRC
Tailles: 39 - 47
Page 83



64.196.0 - **FREESTYLE BLACK LOW**
S1P ESD SRC
Tailles: 39 - 47
Page 83



64.193.0 - **JUMP LOW**
S1P ESD SRC
Tailles: 39 - 47
Page 83



64.143.0 - **X-TREME LOW**
S3 HRO SRC
Tailles: 40 - 47
Page 66



64.134.0 - **GRAVEL LOW**
S3 SRC
Tailles: 39 - 47
Page 73



63.133.0 - **GRAVEL MID**
S3 SRC
Tailles: 39 - 47
Page 73



64.133.0 - **TIMBER LOW**
S3 SRC
Tailles: 39 - 47
Page 72



64.198.0 - **WALKER XTS LOW**
S1P HRO SRC
Tailles: 39 - 47
Page 79



64.144.0 - **MOTION XTS LOW**
S1P HRO SRC
Tailles: 39 - 47
Page 80



63.168.0 - **MOTION XTS MID**
S1P HRO SRC
Tailles: 39 - 47
Page 80



64.139.0 - **SILVER RACER XTS LOW**
S1P HRO SRC
Tailles: 39 - 47
Page 77



63.134.0 - **TIMBER MID**
S3 SRC
Tailles: 39 - 47
Page 72



63.170.0 - **ROCKY MID**
S3 SRC
Tailles: 39 - 47
Page 72



64.160.0 - **ROCKY LOW**
S3 SRC
Tailles: 39 - 47
Page 73



63.165.0 - **FUNCTION MID**
S3 SRC
Tailles: 39 - 47
Page 90



64.140.1 - **RED RACER XTS LOW**
S1P HRO SRC
Tailles: 39 - 47
Page 77



64.155.0 - **MARATHON XTS LOW**
S1P HRO SRC
Tailles: 39 - 47
Page 80



64.156.0 - **CROSSOVER XTS LOW**
S1P HRO SRC
Tailles: 39 - 47
Page 78



64.171.0 - **ENERGY LOW**
S1P SRC
Tailles: 39 - 47
Page 90

Produit à haute performance pour les utilisations exigeantes. Résistance maximale et parfaite protection globale.

Domaines d'utilisation recommandés: métiers du bâtiment, travaux de montage, industrie agricole



Multishield®

S'il est entretenu correctement, le cuir Multishield® avec traitement spécial peut être utilisé en stabulations, il est résistant au lisier, à l'acide de batterie, aux huiles et à la soude, étanche et respirant, résistant aux flammes, aux moisissures et peut être utilisé dans des environnements très chauds et humides.

Scuff Cap

Bout recouvert résistant à l'abrasion et aux éraflures qui protège la chaussure de l'usure, en particulier lors d'activités à genoux, et prolonge ainsi sa durée de vie.

COA.TEX® Membrane

Une membrane high tech d'une grande longévité, extrêmement hydrofuge, coupe vent et respirante. La structure microporeuse du tissu aide le corps lors du refroidissement naturel en laissant s'évacuer la sueur. Ce processus garantit des sensations agréables et un grand confort.



Protection anti-perforation FAP®

La semelle intercalaire FAP® offre plus de confort, flexibilité, isolation contre le froid, absorption de l'humidité et d'amortissement des chocs pour l'utilisateur. FAP® est un matériau non métallique spécialement élaboré pour les chaussures de sécurité constitué de plusieurs couches de fibres textiles extrêmement résistantes à la déchirure.



Heel Support

Cette protection des talons en TPU forme, avec semelle en caoutchouc nitrile, une unité fonctionnelle parfaitement harmonisée. La protection des talons confère une protection et un maintien supplémentaire et augmente la stabilité ainsi que le guidage de la chaussure.

Semelle X-treme

La semelle à crampons tout terrain en caoutchouc nitrile a été conçue pour présenter de bonnes propriétés anti-dérapantes sur des terrains lisses ou irréguliers. Cette semelle se caractérise en outre par une semelle intermédiaire de confort en mousse PU qui amortit le pied et augmente le pouvoir d'absorption d'énergie au niveau du talon. Elle résiste à des températures pouvant aller jusqu'à 300°C (HRO) et elle dispose d'une coque supérieure robuste.





63.175.0 - X-TREME CTX MID S3 WR HRO SRC

Protection: embout acier et semelle anti-perforation souple FAP®

Tige: cuir Multishield®

Extra: languette anti-poussière fermée, doublure fonctionnelle respirante avec membrane COA.TEX®, assise du pied anatomique, protection du talon HEEL SUPPORT en TPU

Semelle: X-TREME - résistante à la chaleur jusqu'à 300°C, profilée, particulier antidérapante semelle en caoutchouc nitrile avec sur-embout de protection

Couleur: noir (200)

Tailles/Largeur: 39 - 47 | 11



X-TREME



64.143.0 - X-TREME LOW S3 HRO SRC

Protection: embout acier et semelle anti-perforation souple FAP®

Tige: cuir Multishield®

Extra: languette anti-poussière fermée, doublure fonctionnelle respirante, assise du pied anatomique, protection du talon HEEL SUPPORT en TPU

Semelle: X-TREME - résistante à la chaleur jusqu'à 300°C, profilée, particulier antidérapante semelle en caoutchouc nitrile avec sur-embout de protection

Couleur: noir (200)

Tailles/Largeur: 40 - 47 | 11



X-TREME



PROFI LINE

Un génie universel avec une technologie de semelle innovante!

Une grande liberté de mouvements combinée à une finition brillante – utilisable partout.

Domaines d'utilisation recommandés: industrie, travaux de montage, transport, logistique

Tige

La tige dépourvue de métal en micro-fibres solides de haute qualité est extrêmement résistante et facile à nettoyer. Des éléments réfléchissants assurent une meilleure visibilité de l'utilisateur.

Protection contre l'abrasion

Le revêtement en caoutchouc 3D résistant à l'abrasion et aux éraflures protège la chaussure de l'usure, en particulier lors d'activités à genoux, et prolonge ainsi sa durée de vie.



Protection anti-perforation FAP®

La semelle intercalaire FAP® offre plus de confort, flexibilité, isolation contre le froid, absorption de l'humidité et d'amortissement des chocs pour l'utilisateur. FAP® est un matériau non métallique spécialement élaboré pour les chaussures de sécurité constituées de plusieurs couches de fibres textiles extrêmement résistantes à la déchirure.



ESD

Les chaussures avec ESD doivent être portées lorsque des charges électrostatiques doivent être atténuées par une dissipation de celles-ci.

Semelle intercalaire en PU

L'innovante semelle en PU sandwich directement injecté garantit une flexibilité maximale et une liberté de mouvements optimale.

Semelle extérieure en PU

Semelle extérieure en PU antidérapant et anti-traces (SRC) avec un haut degré d'amortissement – idéale pour les sols industriels.

Assise du pied comfit (Réf. 20.470.0)

Ce lit plantaire garantit des sensations agréables et un grand confort. Un matériau rigide et respirant constitué d'une mousse de PU légère combiné avec un revêtement en mesh absorbe l'humidité et garantit un amortissement optimale afin de ménager les tendons et les articulations. La forme anatomique et le soutien des articulations assurent un maintien parfait du pied. Lavable à 30°C.

NOUVEAU
STYLE



PROFI LINE



64.110.0 - **BLUETECH LOW** S3 ESD SRC

Protection: embout acier et semelle anti-perforation souple FAP®

Tige: Microfibre de haute qualité, résistant à l'abrasion

Extra: ESD, languette anti-poussière fermée, 3D revêtement en caoutchouc avec protection contre l'abrasion, doublure fonctionnelle respirante 3D en mesh, assise du pied anatomique comfit (Réf. 20.470.0)

Semelle: PROFI LINE - semelle en PU/PU antidérapant, résistante aux huiles

Couleur: noir-bleu (256)

Tailles/Largeur: 39 - 47 | 11

NOUVEAU
STYLE



PROFI LINE



63.115.0 - **BLUETECH MID** S3 ESD SRC

Protection: embout acier et semelle anti-perforation souple FAP®

Tige: Microfibre de haute qualité, résistant à l'abrasion

Extra: ESD, languette anti-poussière fermée, 3D revêtement en caoutchouc avec protection contre l'abrasion, doublure fonctionnelle respirante 3D en mesh, assise du pied anatomique comfit (Réf. 20.470.0)

Semelle: PROFI LINE - semelle en PU/PU antidérapant, résistante aux huiles

Couleur: noir-bleu (256)

Tailles/Largeur: 39 - 47 | 11

NOUVEAU
STYLE



PROFI LINE



64.111.0 - **BLUETECH AIR LOW** S1P ESD SRC

Protection: embout acier et semelle anti-perforation souple FAP®

Tige: Microfibre de haute qualité

Extra: ESD, fermeture velcro pratique, doublure fonctionnelle respirante 3D en mesh, assise du pied anatomique comfit (Réf. 20.470.0)

Semelle: PROFI LINE - semelle en PU/PU antidérapant, résistante aux huiles

Couleur: noir-bleu (256)

Tailles/Largeur: 39 - 47 | 11



Chaussure multifonction dynamique. Design rectiligne d'une finition parfaite pour les plus hautes exigences.

Domaines d'utilisation recommandés: artisanat, activités en plein air, industrie, logistique

Tige

Des cuirs vachette noble d'une qualité parfaite combinés avec des textiles modernes high-tech offrent un confort supérieur et garantissent un plaisir durable.



Semelle intercalaire en PU

Une semelle intercalaire en PU souple amortit de manière optimale les forces élevées de la marche et combine à la perfection stabilité et flexibilité.

Scuff Cap

Bout recouvert résistant à l'abrasion et aux éraflures qui protège la chaussure de l'usure, en particulier lors d'activités à genoux, et prolonge ainsi sa durée de vie.



Semelle extérieure en TPU

Le profil de semelle flexible autonettoyant a des propriétés d'évacuation des liquides optimales – un „effet essuie-glace“. L'eau stagnante est évacuée sur les côtés de la chaussure, de façon à éviter l'aquaplaning. La semelle est résistante à l'huile et à l'essence ainsi qu'antistatique et reste flexible même à basses températures.

Amortisseur de chocs

L'élément en matériau TPU souple absorbe l'énergie et réduit ainsi la transmission des secousses. Grâce à l'amortissement en douceur, les articulations, ligaments et la colonne vertébrale sont ménagés.

Assise du pied comfit (Réf. 20.470.0)

Ce lit plantaire garantit des sensations agréables et un grand confort. Un matériau rigide et respirant constitué d'une mousse de PU légère combiné avec un revêtement en mesh absorbe l'humidité et garantit un amortissement optimale afin de ménager les tendons et les articulations. La forme anatomique et le soutien des articulations assurent un maintien parfait du pied. Lavable à 30°C.





64.133.0 - **TIMBER LOW** S3 SRC

Protection: embout acier et semelle anti-perforation souple FAP®
Tige: cuir vachette huilé souple avec empiècements textiles
Extra: languette anti-poussière fermée, doublure fonctionnelle respirante 3D en mesh, assise du pied anatomique comfit (Réf. 20.470.0)
Semelle: TREKSTAR work - semelle TPU avec surembout de protection et élément d'amortissement
Couleur: marron (400)
Tailles/Largeur: 39 - 47 | 11

TREKSTAR WORK



63.133.0 - **GRAVEL MID** S3 SRC

Protection: embout acier et semelle anti-perforation souple FAP®
Tige: cuir vachette huilé souple avec empiècements textiles
Extra: languette anti-poussière fermée, doublure fonctionnelle respirante 3D en mesh, assise du pied anatomique comfit (Réf. 20.470.0)
Semelle: TREKSTAR work - semelle TPU avec sur-embout de protection et élément d'amortissement
Couleur: noir-jaune (263)
Tailles/Largeur: 39 - 47 | 11

TREKSTAR WORK



63.134.0 - **TIMBER MID** S3 SRC

Protection: embout acier et semelle anti-perforation souple FAP®
Tige: cuir vachette huilé souple avec empiècements textiles
Extra: languette anti-poussière fermée, doublure fonctionnelle respirante 3D en mesh, assise du pied anatomique comfit (Réf. 20.470.0)
Semelle: TREKSTAR work - semelle TPU avec surembout de protection et élément d'amortissement
Couleur: marron (400)
Tailles/Largeur: 39 - 47 | 11

TREKSTAR WORK



64.134.0 - **GRAVEL LOW** S3 SRC

Protection: embout acier et semelle anti-perforation souple FAP®
Tige: cuir vachette huilé souple avec empiècements textiles
Extra: languette anti-poussière fermée, doublure fonctionnelle respirante 3D en mesh, assise du pied anatomique comfit (Réf. 20.470.0)
Semelle: TREKSTAR work - semelle TPU avec sur-embout de protection et élément d'amortissement
Couleur: noir-jaune (263)
Tailles/Largeur: 39 - 47 | 11

TREKSTAR WORK



63.170.0 - **ROCKY MID** S3 SRC

Protection: embout acier et semelle anti-perforation souple FAP®
Tige: cuir vachette huilé souple avec empiècements textiles
Extra: languette anti-poussière fermée, doublure fonctionnelle respirante 3D en mesh, assise du pied anatomique comfit (Réf. 20.470.0)
Semelle: TREKSTAR work - semelle TPU avec surembout de protection et élément d'amortissement
Couleur: noir (200)
Tailles/Largeur: 39 - 47 | 11

TREKSTAR WORK



64.160.0 - **ROCKY LOW** S3 SRC

Protection: embout acier et semelle anti-perforation souple FAP®
Tige: cuir vachette huilé souple avec empiècements textiles
Extra: languette anti-poussière fermée, doublure fonctionnelle respirante 3D en mesh, assise du pied anatomique comfit (Réf. 20.470.0)
Semelle: TREKSTAR work - semelle TPU avec surembout de protection et élément d'amortissement
Couleur: noir (200)
Tailles/Largeur: 39 - 47 | 11

TREKSTAR WORK

Bottes de construction extrêmement stables pour tout type de terrain.

L'ultime garde du corps pour vos pieds - aussi résistantes et robustes que vous-même.

Domaines d'utilisation recommandés: bâtiment et génie civil, industrie, industrie agricole, activités en plein air

Doublure Fonctionnelle

La doublure fonctionnelle en mesh respirante garantit un environnement agréable pour le pied.

Tige

Le tige en cuir lisse pleine propose une période de longue durée de vie et offre un ajustement parfait grâce à ses caractéristiques de forme stable.

Confort

La semelle assise de pied anatomique comfit, amovible (Réf. 20.470.0) permet de marcher et de rester debout des heures sans avoir mal aux pieds.

Les tirettes latérales à droite et à gauche facilitent l'enfilage des bottes. Les chevilles rembourrées contribuent à un bon maintien.

Semelle

Les semelles duo PU absorbent les chocs, elles sont profilées et autonettoyantes, antidérapantes et résistantes à l'huile, et elles sont équipées d'un bout recouvert; elles conviennent tout particulièrement aux terrains difficiles et accidentés.



Protection anti-perforation FAP®

La semelle intercalaire FAP® offre plus de confort, flexibilité, isolation contre le froid, absorption de l'humidité et l'amortissement des chocs pour l'utilisateur. FAP® est un matériau non métallique spécialement élaboré pour les chaussures de sécurité constitué de plusieurs couches de fibres textiles extrêmement résistantes à la déchirure.



63.150.0 - RIGGER BOOT S3 SRC

Protection: embout acier et semelle anti-perforation souple FAP®

Tige: plein cuir bovin lisse

Extra: chevilles rembourrées, tirettes latérales, doublure fourrée respirante, assise du pied anatomique comfit (Réf. 20.470.0)

Semelle: RIGGER BOOT - semelle Duo-PU antidérapante et résistante avec bout recouvert

Couleur: noir (200)

Tailles/Largeur: 39 - 47 | 11



SPORT XTS

Meilleures ventes sportives et innovantes. Chaussures de sécurité polyvalentes avec une qualité de référence en matière design de trekking.

Domaines d'utilisation recommandés: logistique, artisanat, activités en plein air

Maille AEROWORK

Grâce à la maille AEROWORK, la chaussure est ultralégère et respirante, car le matériau à pores ouverts assure une ventilation optimale et minimise la transpiration. Des renforts latéraux associés au système de laçage garantissent une parfaite tenue et stabilité de forme.

Protection contre l'abrasion

Le matériau robuste dans la zone de l'embout protège de l'abrasion, en particulier lors d'activités à genoux, et prolonge ainsi la durée de vie.

Élément de protection contre les torsions TPU

Spécialement élaboré pour offrir un bon maintien latéral et aider l'articulation lors du déroulement naturel du pied

Semelle intercalaire EVA

La semelle intercalaire EVA souple ultralégère assure un amortissement optimal, en particulier dans les zones de l'avant-pied et du talon qui portent la majorité de la charge lors de la marche, et améliore le déroulement du pied.



DGUV
112-191

DGUV 112-191 (BGR 191)

Conformément à la norme DGUV 112-191 (BGR 191) les modèles marqués de cette icône peuvent être munis de semelles orthopédiques par des orthopédistes certifiés et des fournisseurs de matériel médical.



Protection anti-perforation FAP®

La semelle intercalaire FAP® offre plus de confort, flexibilité, isolation contre le froid, absorption de l'humidité et l'amortissement des chocs pour l'utilisateur. FAP® est un matériau non métallique spécialement élaboré pour les chaussures de sécurité constitué de plusieurs couches de fibres textiles extrêmement résistantes à la déchirure.

Semelle XTS

Semelle extérieure en caoutchouc HRO résistante à la chaleur jusqu'à 300°C, robuste avec différents éléments profilés moulés qui donnent du maintien sous-sol et possèdent des propriétés autonettoyantes. Résistante à l'huile et à l'essence, antistatique.



63.167.0 - HIKER XTS MID S3 HRO SRC

Protection: embout composite et semelle anti-perforation souple FAP®

Tige: cuir hydrofuge de nubuck

Extra: languette anti-poussière fermée, doublure fonctionnelle respirante, assise du pied anatomique comfit (Réf. 20.470.0), protection en caoutchouc contre choc dans la zone des orteils et du talon

Semelle: Sport XTS - semelle en caoutchouc avec système Torsion Control TPU, résistante à la chaleur jusqu'à 300°C

Couleur: marron (400)

Tailles/Largeur: 39 - 47 | 11



SPORT XTS



64.139.0 - SILVER RACER XTS LOW S1P HRO SRC

Protection: embout composite et semelle anti-perforation souple FAP®

Tige: AEROWORK Mesh résistant à l'abrasion, respirant

Extra: protection embout avant en caoutchouc sans métaux, résistant à l'abrasion, languette anti-poussière fermée, doublure fonctionnelle respirante, assise du pied anatomique comfit (Réf. 20.470.0)

Semelle: Sport XTS - semelle en caoutchouc avec système Torsion Control TPU, résistante à la chaleur jusqu'à 300°C

Couleur: noir-gris (202)

Tailles/Largeur: 39 - 47 | 11



SPORT XTS



64.140.1 - RED RACER XTS LOW S1P HRO SRC

Protection: embout composite et semelle anti-perforation souple FAP®

Tige: AEROWORK Mesh résistant à l'abrasion, respirant

Extra: protection embout avant en caoutchouc sans métaux, résistant à l'abrasion, languette anti-poussière fermée, doublure fonctionnelle respirante, assise du pied anatomique comfit (Réf. 20.470.0)

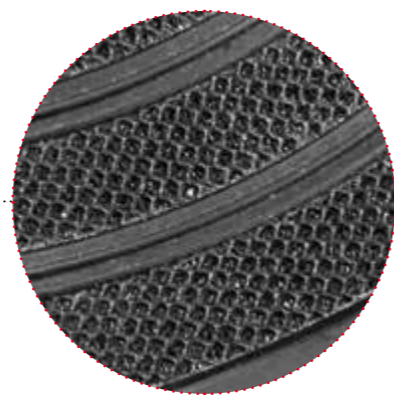
Semelle: Sport XTS - semelle en caoutchouc avec système Torsion Control TPU, résistante à la chaleur jusqu'à 300°C

Couleur: noir-rouge (210)

Tailles/Largeur: 39 - 47 | 11



SPORT XTS



Design innovant, degré de fonctionnalité élevé et poids limité - avec FITFRAME®, pas de problèmes. Éléments de renforcement soudés et sans coutures, qui soutiennent le pied de manière flexible, et matière respirante se combinent pour un confort optimal.

FITFRAME® est synonyme de

- flexibilité élevée en raison de l'absence de coutures
- résistance
- ajustement parfait
- stabilité et maintien améliorés



64.156.0 - **CROSSOVER XT'S LOW** S1P HRO SRC

Protection: embout composite et semelle anti-perforation souple FAP®

Tige: AEROWORK Mesh résistant à l'abrasion, respirant avec FITFRAME®

Extra: sans métal, protection embout avant résistant à l'abrasion, languette anti-poussière fermée, doublure fonctionnelle respirante, assise du pied anatomique comfit (Réf. 20.470.0), semelle intermédiaire EVA

Semelle: Sport XT'S - semelle en caoutchouc avec système Torsion Control TPU, résistante à la chaleur jusqu'à 300°C

Couleur: noir-bleu (256)

Tailles/Largeur: 39 - 47 | 11



SPORT XT'S



63.169.0 - **RUNNER XT'S MID** S3 HRO SRC

Protection: embout composite et semelle anti-perforation souple FAP®

Tige: cuir nubuck huilé de haute qualité

Extra: protection embout avant TPU résistant à l'abrasion, bandes réfléchissantes latérales, languette anti-poussière fermée, col en textile et languette à doublure douce, doublure fonctionnelle respirante, assise du pied anatomique comfit (Réf. 20.470.0), système Heel Support TPU pour plus de stabilité

Semelle: Sport XT'S - semelle en caoutchouc avec système Torsion Control TPU, résistante à la chaleur jusqu'à 300°C

Couleur: noir (200)

Tailles/Largeur: 39 - 47 | 11



SPORT XT'S



64.146.0 - **RUNNER XT'S LOW** S3 HRO SRC

Protection: embout composite et semelle anti-perforation souple FAP®

Tige: cuir nubuck huilé de haute qualité

Extra: protection embout avant TPU résistant à l'abrasion, bandes réfléchissantes latérales, languette anti-poussière fermée, col en textile et languette à doublure douce, doublure fonctionnelle respirante, assise du pied anatomique comfit (Réf. 20.470.0), système Heel Support TPU pour plus de stabilité

Semelle: Sport XT'S - semelle en caoutchouc avec système Torsion Control TPU, résistante à la chaleur jusqu'à 300°C

Couleur: noir (200)

Tailles/Largeur: 39 - 47 | 11



SPORT XT'S



64.198.0 - **WALKER XT'S LOW** S1P HRO SRC

Protection: embout composite et semelle anti-perforation souple FAP®

Tige: cuir velours avec empiècements textiles résistants à l'abrasion

Extra: embout de protection des orteils résistant à l'abrasion en PU, languette anti-poussière fermée, doublure fonctionnelle respirante, assise du pied anatomique comfit (Réf. 20.470.0)

Semelle: Sport XT'S - semelle en caoutchouc avec système Torsion Control TPU, résistante à la chaleur jusqu'à 300°C

Couleur: marron-combiné (421)

Tailles/Largeur: 39 - 47 | 11



SPORT XT'S



64.155.0 - **MARATHON XTS LOW** S1P HRO SRC

Protection: embout composite et semelle anti-perforation souple FAP®
Tige: cuir avec tissu textile respirant
Extra: système de laçage rapide et fonctionnel, protection embout avant TPU résistant à l'abrasion, doublure fonctionnelle 3D respirante, assise du pied anatomique comfit (Réf. 20.470.0), protection anti-torsion TPU latérale
Semelle: Sport XTS - semelle en caoutchouc avec système Torsion Control TPU, résistante à la chaleur jusqu'à 300°C
Couleur: gris (800)
Tailles/Largeur: 39 - 47 | 11



SPORT XTS



64.144.0 - **MOTION XTS LOW** S1P HRO SRC

Protection: embout composite et semelle anti-perforation souple FAP®
Tige: microfibres résistantes à l'abrasion respirantes et tissu textile avec renforts PU supplémentaires
Extra: protection embout avant PU résistant à l'abrasion, languette antipoussière fermée, doublure fonctionnelle respirante, assise du pied anatomique comfit (Réf. 20.470.0)
Semelle: Sport XTS - semelle en caoutchouc avec système Torsion Control TPU, résistante à la chaleur jusqu'à 300°C
Couleur: gris-combiné (824)
Tailles/Largeur: 39 - 47 | 11



SPORT XTS

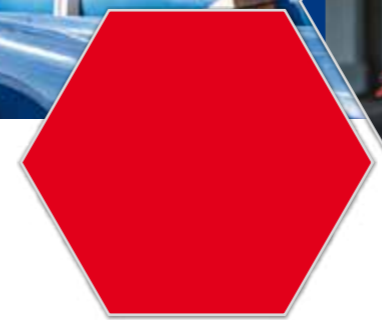


63.168.0 - **MOTION XTS MID** S1P HRO SRC

Protection: embout composite et semelle anti-perforation souple FAP®
Tige: microfibres résistantes à l'abrasion respirantes et tissu textile avec renforts PU supplémentaires
Extra: protection embout avant PU résistant à l'abrasion, languette antipoussière fermée, doublure fonctionnelle respirante, assise du pied anatomique comfit (Réf. 20.470.0)
Semelle: Sport XTS - semelle en caoutchouc avec système Torsion Control TPU, résistante à la chaleur jusqu'à 300°C
Couleur: gris-combiné (824)
Tailles/Largeur: 39 - 47 | 11



SPORT XTS



FREESTYL ESR

Talent multifonction dans un design loisir élégant. Chaussure de sécurité sportive avec un excellent confort de sport.

Domaines d'utilisation recommandés: logistique, transport, activités en plein air, artisanat, production

ESD

Les chaussures avec ESD doivent être portées lorsque des charges électrostatiques doivent être atténuées par une dissipation de celles-ci.

DGUV
112-191

DGUV 112-191 (BGR 191)

Conformément à la norme DGUV 112-191 (BGR 191) les modèles marqués de cette icône peuvent être munis de semelles orthopédiques par des orthopédistes certifiés et des fournisseurs de matériel médical.



Semelle interca- laire en PU

Une semelle intercaire souple en PU amortit les forces importantes lors de la marche.



Point de rotation

La particularité de la semelle est le point de rotation intégré. Ce point de la zone du métatarse interne est l'élément le plus surutilisé lors de la marche pendant le travail. En renforçant le point de rotation, la friction et donc la fatigue est fortement réduite.

Semelle Freestyle SR

L'élément central de cette ligne est la semelle. La combinaison de matériaux PU/PU et le modèle spécial de la semelle permettent non seulement une grande flexibilité, mais aussi un excellent amorti.

Assise du pied comfit (Réf. 20.470.0)

Ce lit plantaire garantit des sensations agréables et un grand confort. Un matériau rigide et respirant constitué d'une mousse de PU légère combiné avec un revêtement en mesh absorbe l'humidité et garantit un amortissement optimale afin de ménager les tendons et les articulations. La forme anatomique et le soutien des articulations assurent un maintien parfait du pied. Lavable à 30°C.



FREESTYLE SR



64.196.0 - **FREESTYLE BLACK LOW** S1P ESD SRC

Protection: embout acier et semelle anti-perforation souple FAP®

Tige: cuir velours

Extra: ESD, languette anti-poussière fermée, doublure fonctionnelle, assise du pied anatomique comfit (Réf. 20.470.0)

Semelle: FreestyleSR - glisser et résistant à l'huile semelle DUO-PU avec point de rotation

Couleur: noir (200)

Tailles/Largeur: 39 - 47 | 11



FREESTYLE SR



64.195.0 - **FREESTYLE BLUE LOW** S1P ESD SRC

Protection: embout acier et semelle anti-perforation souple FAP®

Tige: cuir velours

Extra: ESD, languette anti-poussière fermée, doublure fonctionnelle, assise du pied anatomique comfit (Réf. 20.470.0)

Semelle: FreestyleSR - glisser et résistant à l'huile semelle DUO-PU avec point de rotation

Couleur: bleu (300)

Tailles/Largeur: 39 - 47 | 11



FREESTYLE SR



64.193.0 - **JUMP LOW** S1P ESD SRC

Protection: embout acier et semelle anti-perforation souple FAP®

Tige: cuir pleine fleur lisse, insertions en textile, bandes réfléchissantes

Extra: ESD, languette anti-poussière fermée, doublure fonctionnelle, assise du pied anatomique comfit (Réf. 20.470.0)

Semelle: FreestyleSR - glisser et résistant à l'huile semelle DUO-PU avec point de rotation

Couleur: noir (200)

Tailles/Largeur: 39 - 47 | 11



FREESTYLE SR Veste de Travail, Réf. 27.992.0, P. 45
 HARD WORK T-Shirt, Réf. 29.798.0, P. 32
 SLIDER MID Chaussure de sécurité, Réf. 63.197.0, P. 87



FREESTYLE SR



63.197.0 - **SLIDER MID** S3 ESD SRC

Protection: embout acier et semelle anti-perforation souple FAP®
Tige: cuir hydrofuge de velours
Extra: ESD, languette anti-poussière fermée, doublure fonctionnelle, assise du pied anatomique comfit (Réf. 20.470.0)
Semelle: FreestyleSR - glisser et résistant à l'huile semelle DUO-PU avec point de rotation
Couleur: marron-combiné (421)
Tailles/Largeur: 39 - 47 | 11



FREESTYLE SR



64.197.0 - **SLIDER LOW** S3 ESD SRC

Protection: embout acier et semelle anti-perforation souple FAP®
Tige: cuir hydrofuge de velours
Extra: ESD, languette anti-poussière fermée, doublure fonctionnelle, assise du pied anatomique comfit (Réf. 20.470.0)
Semelle: FreestyleSR - glisser et résistant à l'huile semelle DUO-PU avec point de rotation
Couleur: marron-combiné (421)
Tailles/Largeur: 39 - 47 | 11



FREESTYLE SR



64.192.0 - **TWISTER LOW** S3 ESD SRC

Protection: embout acier et semelle anti-perforation souple FAP®
Tige: cuir nubuck
Extra: ESD, languette anti-poussière fermée, doublure fonctionnelle, assise du pied anatomique comfit (Réf. 20.470.0)
Semelle: FreestyleSR - glisser et résistant à l'huile semelle DUO-PU avec point de rotation
Couleur: noir-jaune (263)
Tailles/Largeur: 39 - 47 | 11



FREESTYLE SR



63.192.0 - **TWISTER MID** S3 ESD SRC

Protection: embout acier et semelle anti-perforation souple FAP®
Tige: cuir nubuck
Extra: ESD, languette anti-poussière fermée, doublure fonctionnelle, assise du pied anatomique comfit (Réf. 20.470.0)
Semelle: FreestyleSR - glisser et résistant à l'huile semelle DUO-PU avec point de rotation
Couleur: noir-jaune (263)
Tailles/Largeur: 39 - 47 | 11



FREESTYLE SR



63.194.0 - **LIFTER MID** S3 ESD SRC

Protection: embout acier et semelle anti-perforation souple FAP®
Tige: cuir lisse
Extra: ESD, languette anti-poussière fermée, doublure fonctionnelle, assise du pied anatomique comfit (Réf. 20.470.0)
Semelle: FreestyleSR - glisser et résistant à l'huile semelle DUO-PU avec point de rotation
Couleur: noir (200)
Tailles/Largeur: 39 - 47 | 11



Des performances premium avec encore plus de liberté de mouvement. La technologie remarquable de semelle assure une flexibilité élevée avec une protection maximale.

Domaines d'utilisation recommandés: industrie, construction, travaux de montage, production

Tige

Parfait pour l'utilisation en extérieur – le dessus robuste, résistant à l'abrasion et hydrofuge avec une qualité de finition parfaite offre un confort supérieur et garantit un plaisir d'utilisation durable.

Sur-embout de Protection

L'embout supérieur protège la chaussure de l'usure même lorsque vous êtes agenouillés.

Semelle intercalaire en PU

Une semelle intercalaire en PU souple, légère par rapport à d'autres amortit de manière optimale les forces élevées de la marche.



Amortisseur de chocs

L'élément en matériau TPU souple permet d'amortir les chocs et de ménager les tendons et les articulations.

Semelle extérieure en TPU

La profondeur du profil de semelle augmente sa flexibilité, améliore l'adhérence au sol et offre des propriétés d'évacuation des liquides optimales. Le TPU de haute qualité ne laisse pas de traces et est résistant à l'abrasion et à l'usure.



CLEAR TPU 90°



63.112.0 - **GRAVITY CTX MID** S3 WR SRC
Protection: embout acier, semelle anti-perforation en acier
Tige: cuir vachette lisse
Extra: languette anti-poussière fermée et col en cuir, membrane COA.TEX® coupevent et étanche, respirante, assise du pied anatomique comfit (Réf. 20.470.0), aide au retrait TPU au niveau du talon
Semelle: ClearTPU 90° - glisser et résistant à l'huile semelle PU/TPU avec sur-embout de protection
Couleur: noir-jaune (263)
Tailles/Largeur: 39 - 48 | 11



CLEAR TPU 90°



64.108.0 - **GRAVITATION LOW** S3 SRC
Protection: embout acier, semelle anti-perforation en acier
Tige: cuir vachette lisse
Extra: languette anti-poussière fermée et col en cuir, doublure fonctionnelle 3D respirante, assise du pied anatomique comfit (Réf. 20.470.0), aide au retrait TPU au niveau du talon
Semelle: ClearTPU 90° - glisser et résistant à l'huile semelle PU/TPU avec sur-embout de protection
Couleur: noir (200)
Tailles/Largeur: 39 - 48 | 11



CLEAR TPU 90°



63.108.0 - **GRAVITATION MID** S3 SRC
Protection: embout acier, semelle anti-perforation en acier
Tige: cuir vachette lisse
Extra: languette anti-poussière fermée et col en cuir, doublure fonctionnelle 3D respirante, assise du pied anatomique comfit (Réf. 20.470.0), aide au retrait TPU au niveau du talon
Semelle: ClearTPU 90° - glisser et résistant à l'huile semelle PU/TPU avec sur-embout de protection
Couleur: noir (200)
Tailles/Largeur: 39 - 48 | 11

Des performances premium dans un design cristallin. Un classique sans fioriture qui offre une protection optimale dans de nombreux domaines de travail.

Domaines d'utilisation recommandés: industrie, construction, travaux de montage, production

Tige

Le cuir vachette de haute qualité se distingue par un tissu de fibres épais et ainsi par un haut niveau de solidité, résistance et souplesse. Il donne de la stabilité, un confort supérieur et garantit un plaisir d'utilisation durable.

Bout recouvert de protection

Le bout recouvert en polyuréthane résistant à l'abrasion protège la chaussure de l'usure en particulier lors d'activités à genoux



Semelle intercalaire en PU

Une semelle intercalaire en PU souple amortit de manière optimale les forces élevées de la marche.



Protection anti-perforation FAP®

La semelle intercalaire FAP® offre plus de confort, flexibilité, isolation contre le froid, absorption de l'humidité et d'amortissement des chocs pour l'utilisateur. FAP® est un matériau non métallique spécialement élaboré pour les chaussures de sécurité constitué de plusieurs couches de fibres textiles extrêmement résistantes à la déchirure.

Semelle extérieure en TPU (SRC)

Des propriétés optimales grâce à une meilleure flexibilité et une résistance augmentée à l'abrasion et à l'usure, une adhérence au sol améliorée et au poids réduit.



CLEAR TPU



64.170.0 - **FUNCTION LOW** S3 SRC

Protection: embout acier et semelle anti-perforation souple FAP®
Tige: cuir vachette lisse

Extra: languette anti-poussière fermée, doublure fonctionnelle respirante, assise du pied anatomique comfit (Réf. 20.470.0)

Semelle: ClearTPU - semelle TPU transparente avec sur-embout de protection

Couleur: noir (200)

Tailles/Largeur: 39 - 47 | 11



CLEAR TPU



63.165.0 - **FUNCTION MID** S3 SRC

Protection: embout acier et semelle anti-perforation souple FAP®
Tige: cuir vachette lisse

Extra: languette anti-poussière fermée, doublure fonctionnelle respirante, assise du pied anatomique comfit (Réf. 20.470.0)

Semelle: ClearTPU - semelle TPU transparente avec sur-embout de protection

Couleur: noir (200)

Tailles/Largeur: 39 - 47 | 11



CLEAR TPU



64.171.0 - **ENERGY LOW** S1P SRC

Protection: embout composite et semelle anti-perforation souple FAP®
Tige: cuir vachette huilé

Extra: sans métaux, fermeture Velcro, doublure fonctionnelle 3D respirante, assise du pied anatomique comfit (Réf. 20.470.0)

Semelle: ClearTPU - semelle TPU transparente avec sur-embout de protection

Couleur: noir (200)

Tailles/Largeur: 39 - 47 | 11



albatros
 POWERED BY FUNCTION



LADIES LINE

Sécurité parfaite pour le pied féminin.

Design de tige et de semelle spécial – adapté aux besoins des femmes.

Domaines d'utilisation recommandés: logistique, transport, travaux, artisanat

Tige

Des matériaux extérieurs de haute qualité permettent un confort supérieur et garantissent un plaisir durable.



Doublure Fonctionnelle

La doublure fonctionnelle en mesh respirante garantit un environnement agréable pour le pied.

Formes féminines

Adaptées spécialement aux pieds féminins plus étroits pour un maintien et un aspect optimaux.



Semelle intercalaire en PU

Une semelle intercalaire en PU souple, légère par rapport à d'autres amortit de manière optimale les forces élevées de la marche.

Semelle extérieure en PU

Cette semelle légère, mais anti-dérapante, amortissante et flexible est conçue comme une semelle Duo-PU et garantit un travail sans fatigue même après plusieurs heures.



LADIES LINE



64.165.0 - **VEGA LOW** S1

Protection: embout en acier

Tige: cuir nubuck

Extra: fermeture Velcro, doublure fonctionnelle mesh respirante, assise du pied anatomique

Semelle: Ladies - semelle antidérapante DUO-PU

Couleur: bleu (300)

Tailles/Largeur: 36 - 42 | F



LADIES LINE



64.167.0 - **GAIA LOW** S2

Protection: embout en acier

Tige: cuir vachette lisse

Extra: languette anti-poussière fermée, doublure fonctionnelle mesh respirante, assise du pied anatomique

Semelle: Ladies - semelle antidérapante DUO-PU

Couleur: noir-gris (202)

Tailles/Largeur: 36 - 42 | F



20.470.0 - **COMFIT** Assise du pied Comfit

- assise du pied pour chaussures de sécurité
- assure une sensation de pied agréable et confortable
- légère, indéformable et perméable à l'air mousse PU
- résistant à l'abrasion, couverture textile humide absorbant
- amorti optimal pour soulager les ligaments et joints
- forme anatomique avec soutien de la voûte pour assurer un ajustement parfait
- lavable à 30°C
- recommandée pour les chaussures de sécurité albatros®

Couleur: gris (800)

Tailles: 39 - 47



63.184.0 - **SAFE MID** S3 SRC

Protection: embout acier, semelle anti-perforation en acier
Tige: cuir avec empiècements textiles résistants à l'abrasion
Extra: rembourrage agréable de la tige et de la languette, languette anti-poussière fermée, doublure fonctionnelle respirante, assise du pied anatomique
Semelle: semelle PU/PU fortement profilée, autonettoyante
Couleur: noir-bleu (256)
Tailles/Largeur: 39 - 47 | 11



63.183.1 - **NORDIC HIGH** S3 SRC CI

Protection: embout acier et semelle anti-perforation souple FAP®
Tige: cuir grainé hydrofuge
Extra: doublure polaire chaude, bandes réfléchissantes, rembourrage agréable de la tige et de la languette, languette anti-poussière fermée, assise du pied anatomique
Semelle: abrasion et glisser-résistant semelle DUO-PU avec sur-embout de protection et TPU protection de talon
Couleur: noir (200)
Tailles/Largeur: 39 - 48 | 11



63.186.0 - **UNIT MID** S3 SRC

Protection: embout composite et semelle anti-perforation souple FAP®
Tige: cuir vachette lisse
Extra: bandes réfléchissantes, rembourrage agréable de la tige et de la languette, languette anti-poussière fermée, doublure fonctionnelle 3D respirante, assise du pied anatomique
Semelle: semelle PU/TPU profilée et anti-dérapante avec sur-embout de protection
Couleur: noir-bleu (256)
Tailles/Largeur: 39 - 47 | 11



64.188.0 - **SAFE LOW** S3 SRC

Protection: embout acier, semelle anti-perforation en acier
Tige: cuir avec empiècements textiles résistants à l'abrasion
Extra: rembourrage agréable de la tige et de la languette, languette anti-poussière fermée, doublure fonctionnelle respirante, assise du pied anatomique
Semelle: semelle PU/PU fortement profilée, autonettoyante
Couleur: noir-bleu (256)
Tailles/Largeur: 39 - 47 | 11



64.180.0 - **COMPACT LOW** S3 SRC

Protection: embout composite et semelle anti-perforation souple FAP®
Tige: cuir grainé hydrofuge
Extra: sans métal, rembourrage agréable de la tige et de la languette, doublure fonctionnelle 3D respirante, assise du pied anatomique
Semelle: semelle DUO-PU profilée et anti-dérapante avec sur-embout de protection
Couleur: noir (200)
Tailles/Largeur: 36 - 48 | 11



63.180.0 - **COMPACT MID** S3 SRC
Protection: embout composite et semelle anti-perforation souple FAP®
Tige: cuir grainé hydrofuge
Extra: sans métal, embouillage agréable de la tige et de la languette, doublure fonctionnelle 3D respirante, assise du pied anatomique
Semelle: semelle DUO-PU profilée et anti-dérapante avec sur-embout de protection
Couleur: noir (200)
Tailles/Largeur: 36 - 48 | 11



63.188.0 - **INNOVATIVE MID** S1P SRC
Protection: embout acier et semelle anti-perforation souple FAP®
Tige: cuir velours avec empiècements textiles résistants à l'abrasion
Extra: rembourrage agréable de la tige et de la languette, languette antipoussière fermée, doublure fonctionnelle 3D respirante, assise du pied anatomique
Semelle: semelle DUO-PU profilée et anti-dérapante
Couleur: noir-gris (202)
Tailles/Largeur: 39 - 47 | 11



64.185.0 - **SOLID LOW** S3 SRC
Protection: embout acier, semelle anti-perforation en acier
Tige: cuir grainé hydrofuge
Extra: languette anti-poussière fermée, doublure fonctionnelle 3D respirante, plantaire amovible
Semelle: semelle DUO-PU profilée et anti-dérapante
Couleur: noir (200)
Tailles/Largeur: 37 - 47 | 11



64.187.0 - **INNOVATIVE LOW** S1P SRC
Protection: embout acier et semelle anti-perforation souple FAP®
Tige: cuir velours avec empiècements textiles résistants à l'abrasion
Extra: reflétant boucles textiles, languette anti-poussière fermée, doublure fonctionnelle 3D respirante, assise du pied anatomique
Semelle: semelle DUO-PU profilée et anti-dérapante
Couleur: noir-gris (202)
Tailles/Largeur: 39 - 47 | 11



63.190.0 - **SOLID MID** S3 SRC
Protection: embout acier, semelle anti-perforation en acier
Tige: cuir grainé hydrofuge
Extra: languette anti-poussière fermée, doublure fonctionnelle 3D respirante, assise du pied amovible
Semelle: semelle DUO-PU profilée et anti-dérapante
Couleur: noir (200)
Tailles/Largeur: 39 - 47 | 11



64.183.0 - **AIRY LOW** S1P SRC
Protection: embout acier, semelle anti-perforation en acier
Tige: cuir pleine fleur
Extra: velcro ajustable confortablement rembourré, doublure fonctionnelle 3D respirante, assise du pied anatomique EVA
Semelle: semelle PU profilée et anti-dérapante
Couleur: noir (200)
Tailles/Largeur: 39 - 47 | 11

COLLECTION EXPOSÉ SOMMAIRE

ALBATROS® CHAUSSURES DE TREKKING



NOUVEAU
STYLE

02
67.167.0 - **GLOBETROTTER MID**
Tailles: 39 - 47
Page 102



NOUVEAU
STYLE

01
65.450.0 - **TRAILBLAZER LOW**
Tailles: 39 - 47
Page 102



NOUVEAU
STYLE

02
67.470.0 - **PATHFINDER CTX MID**
Tailles: 39 - 47
Page 102



67.750.0 - **DAVOS CTX MID**
Tailles: 36 - 47
Page 105



65.755.0 - **BERN CTX LOW**
Tailles: 39 - 47
Page 105



67.743.0 - **BERN CTX MID**
Tailles: 39 - 47
Page 105



65.238.0 - **VENEZIA LADY CTX LOW**
Tailles: 36 - 42
Page 108



65.237.0 - **MILANO CTX LOW**
Tailles: 39 - 47
Page 108



65.925.0 - **LISSABON CTX LOW**
Tailles: 39 - 47
Page 108



65.749.0 - **PORTO CTX LOW**
Tailles: 40 - 46
Page 109



65.774.0 - **TORINO LOW**
Tailles: 40 - 46
Page 109



65.922.0 - **LEON CTX LOW**
Tailles: 39 - 47
Page 109



NOUVEAU
STYLE

67.749.0 - **ROUTEURN CTX MID**
Tailles: 39 - 47
Page 112



NOUVEAU
STYLE

65.757.0 - **ROUTEURN CTX LOW**
Tailles: 39 - 47
Page 112



NOUVEAU
STYLE

67.754.0 - **YELLOWSTONE CTX MID**
Tailles: 36 - 47
Page 113



67.751.0 - **BIENNE LADY CTX MID**
Tailles: 36 - 42
Page 114



67.644.0 - **MONT BLANC CTX MID**
Tailles: 39 - 47
Page 115



65.236.0 - **CHAMONIX LOW**
Tailles: 36 - 47
Page 113



67.752.0 - **HIGHLANDS CTX MID**
Tailles: 36 - 47
Page 114



67.748.0 - **CARDIAC CTX MID**
Tailles: 39 - 47
Page 112



65.756.0 - **CARDIAC CTX LOW**
Tailles: 39 - 47
Page 113



67.850.0 - **OVERLAND CTX MID**
Tailles: 36 - 47
Page 115



65.860.0 - **LOFOTEN CTX LOW**
Tailles: 36 - 47
Page 115



67.851.0 - **LOFOTEN CTX MID**
Tailles: 36 - 47
Page 114



Produit de trekking haute performance avec une licence pour le travail. Une chaussure de randonnée et de plein air qui ne vous laisse pas non plus tomber dans le travail.

Domaines d'utilisation recommandés: trekking/activités de plein air plus les domaines professionnels des classes O1 et O2

Protection contre l'abrasion

Le matériau robuste dans la zone de l'embout protège de l'abrasion, en particulier lors d'activités à genoux, et prolonge ainsi la durée de vie.

EN ISO 20347:2012

Tous les modèles sont certifiés selon la norme EN ISO 20347:2012 et ont entre autres les propriétés suivantes : talon fermé, antistatique et capacité d'absorption d'énergie dans la zone du talon. Les chaussures de la classe O2 disposent en plus de dessus hydrofuges.

O1 O2



Élément de protection contre les torsions TPU

Spécialement élaboré pour offrir un bon maintien latéral et aider l'articulation lors du déroulement naturel du pied

Semelle XTS

Semelle extérieure en caoutchouc HRO résistante à la chaleur jusqu'à 300°C, robuste avec différents éléments profilés moulés qui donnent du maintien sous-sol et possèdent des propriétés autonettoyantes. Résistante à l'huile et à l'essence, antistatique.



Semelle intercalaire EVA

La semelle intercalaire EVA souple ultralégère assure un amortissement optimal, en particulier dans les zones de l'avant-pied et du talon qui portent la majorité de la charge lors de la marche, et améliore le déroulement du pied.





NOUVEAU
STYLE



67.167.0 - **GLOBETROTTER MID** O2 HRO SRC

Tige: cuir hydrofuge de nubuck
Extra: doublure fonctionnelle respirante, protection en caoutchouc contre choc dans la zone des orteils et du talon, caoutchoutée pour la protection contre les chocs dans la région du talon et des orteils, assise du pied anatomique comfit (Réf. 20.470.0)
Semelle: SPORT XTS - semelle en caoutchouc haute qualité, anti-dérapante
Couleur: marron (400)
Tailles/Largeur: 39 - 47 | 11

WORK&HIKE XTS

NOUVEAU
STYLE



65.450.0 - **TRAILBLAZER LOW** O1 HRO SRC

Tige: textile respirant et résistant à l'abrasion avec cuir action
Extra: doublure fonctionnelle respirante, languette anti-poussière fermée, caoutchoutée pour la protection contre les chocs dans la région du talon et des orteils, assise du pied anatomique comfit (Réf. 20.470.0)
Semelle: SPORT XTS - semelle en caoutchouc haute qualité, anti-dérapante
Couleur: anthracite-combiné (827)
Tailles/Largeur: 39 - 47 | 11

WORK&HIKE XTS

NOUVEAU
STYLE



67.470.0 - **PATHFINDER CTX MID** O2 WR HRO SRC

Tige: cuir nubuck et velours de haute qualité
Extra: doublure fonctionnelle avec membrane COA.TEX® hydrofuge et respirante, languette anti-poussière fermée, caoutchoutée pour la protection contre les chocs dans la région du talon et des orteils, assise du pied anatomique comfit (Réf. 20.470.0)
Semelle: SPORT XTS - semelle en caoutchouc haute qualité, anti-dérapante
Couleur: anthracite-noir (829)
Tailles/Largeur: 39 - 47 | 11

WORK&HIKE XTS



HIKER PRO

Le multitalent de trekking pour les personnes exigeantes. Un excellent confort et une finition de haute qualité assurent un grand plaisir de marche.

Domaines d'utilisation recommandés: loisirs, randonnée, trekking professionnel

Tige

Des matériaux extérieurs de haute qualité permettent un confort supérieur et garantissent un plaisir durable.

COA.TEX® membrane

COA.TEX® est une membrane high tech d'une grande longévité, extrêmement hydrofuge, coupe vent et respirante. La structure microporeuse du tissu aide le corps lors du refroidissement naturel en laissant s'évacuer la sueur. Ce processus garantit des sensations agréables et un grand confort.

Semelle intercalaire en PU

Cette semelle légère, mais anti-dérapante, amortissante et flexible est conçue comme une semelle Duo-PU et garantit une marche sans fatigue même après plusieurs heures.

Semelle extérieure en TPU

Un amortissement confortable et un bon maintien caractérisent cette semelle flexible. Idéale également pour les randonnées sur des chemins caillouteux ou forestiers.

Assise du pied EVA

Dans ce lit plantaire léger de forme anatomique, d'innombrables petites bulles d'air garantissent un amortissement et un confort de marche optimal.



HIKER PRO



67.750.0 - **DAVOS CTX MID**

Tige: cuir graissé haute qualité avec cuir velours
Extra: Style de boot canadienne, bout-à-bout de la doublure chaud, doublure fonctionnelle avec membrane COA.TEX® hydrofuge et respirante, rembourrage agréable de la tige et de la languette
Semelle: semelle extérieure haute qualité, résistante à l'abrasion et antidérapante
Couleur: marron (400)
Tailles/Largeur: 36 - 47 | 11



HIKER PRO



67.743.0 - **BERN CTX MID**

Tige: cuir graissé haute qualité
Extra: doublure fonctionnelle avec membrane COA.TEX® hydrofuge et respirante, rembourrage agréable de la tige et de la languette, assise de pied EVA amovible de forme anatomique
Semelle: semelle extérieure haute qualité, résistante à l'abrasion et antidérapante
Couleur: marron-noir (493)
Tailles/Largeur: 39 - 47 | 11



HIKER PRO



65.755.0 - **BERN CTX LOW**

Tige: Cuir graissé haute qualité
Extra: doublure fonctionnelle avec membrane COA.TEX® hydrofuge et respirante, rembourrage agréable de la tige et de la languette, assise de pied EVA amovible de forme anatomique
Semelle: semelle extérieure haute qualité, résistante à l'abrasion et antidérapante
Couleur: marron (400)
Tailles/Largeur: 39 - 47 | 11

La chaussure de randonnée et de voyage multi-usage! Un grand confort de port garantit une marche décontractée et agréable, même dans les longs parcours.

Domaines d'utilisation recommandés: Longs parcours en ville ou à la campagne

Tige

Des matériaux extérieurs de haute qualité permettent un confort supérieur et garantissent un plaisir durable.

COA.TEX® membrane

COA.TEX® est une membrane high tech d'une grande longévité, extrêmement hydrofuge, coupe vent et respirante. La structure microporeuse du tissu aide le corps lors du refroidissement naturel en aidant à évacuer la sueur. Ce processus garantit des sensations agréables et un grand confort.

Protection à l'abrasion

L'embout avant en caoutchouc naturel résistant à l'abrasion protège les chaussures des égratignures et des chocs.

Inserts textiles

Les inserts textiles résistants à l'abrasion offrent encore plus de respirabilité et augmentent ainsi le confort de port.

Semelle intermédiaire en EVA

La semelle intermédiaire EVA légère et souple assure un amortissement optimal et améliore le comportement de roulis du pied.

Semelle de caoutchouc

Les matériaux de haute qualité de la semelle garantissent d'excellentes propriétés amortissantes, une bonne flexibilité et un grand confort. Aucune pierre ne vous blessera et les irrégularités du sol sont parfaitement compensées.





TRAIL&TRAVEL



65.238.0 - **VENEZIA LADY CTX LOW**

Tige: matériau polyester mesh, hydrofuge, respirant
Extra: doublure fonctionnelle avec membrane COA.TEX® hydrofuge et respirante, l'embout de protection en PU-cuir résistant, assise du pied amovible, la semelle profilée offre une excellente adhérence sur des sols glissants et inégaux
Semelle: semelle en PU/TPU profilée, antidérapante, flexible
Couleur: bleu (300)
Tailles/Largeur: 36 - 42 | 11



TRAIL&TRAVEL



65.749.0 - **PORTO CTX LOW**

Tige: cuir velours avec empiècements textiles résistants à l'abrasion
Extra: embout de protection des orteils résistant à l'abrasion, doublure fonctionnelle avec membrane COA.TEX® hydrofuge et respirante, assise du pied EVA amovible de forme anatomique
Semelle: semelle caoutchouc extérieure profilée antidérapante avec semelle intermédiaire EVA souple
Couleur: marron-combiné (421)
Tailles/Largeur: 40 - 46 | 11



TRAIL&TRAVEL



65.237.0 - **MILANO CTX LOW**

Tige: matériau polyester mesh, hydrofuge, respirant
Extra: doublure fonctionnelle avec membrane COA.TEX® hydrofuge et respirante, l'embout de protection en PU-cuir résistant, assise du pied amovible, la semelle profilée offre une excellente adhérence sur des sols glissants et inégaux
Semelle: semelle en PU/TPU profilée, antidérapante, flexible
Couleur: gris (800)
Tailles/Largeur: 39 - 47 | 11



TRAIL&TRAVEL



65.922.0 - **LEÓN CTX LOW**

Tige: cuir velours avec Air-Mesh respirant
Extra: embout de protection des orteils résistant à l'abrasion en cuir revêtu de PU, doublure fonctionnelle avec membrane COA.TEX® hydrofuge et respirante, assise du pied amovible
Semelle: semelle extérieure TPU profilée et anti-dérapante
Couleur: marron-combiné (421)
Tailles/Largeur: 39 - 47 | 11



TRAIL&TRAVEL



65.925.0 - **LISSABON CTX LOW**

Tige: cuir velours avec empiècements en Cordura® résistants à l'abrasion
Extra: doublure fonctionnelle avec membrane COA.TEX® hydrofuge et respirante, rembourrage agréable de la tige et de la languette, embout de protection des orteils résistant à l'abrasion, assise du pied amovible
Semelle: semelle extérieure TPU profilée et anti-dérapante
Couleur: noir-rouge (210)
Tailles/Largeur: 39 - 47 | 11



TRAIL&TRAVEL



65.774.0 - **TORINO LOW**

Tige: cuir velours avec empiècements en mesh résistants à l'abrasion
Extra: doublure fonctionnelle respirante, embout de protection des orteils résistant à l'abrasion, éléments TPU estampés sur la tige, fixés sans couture, rembourrage agréable de la tige et de la languette, assise du pied amovible de forme anatomique
Semelle: semelle caoutchouc profilée avec semelle intermédiaire EVA et éléments TPU
Couleur: marron-noir (493)
Tailles/Largeur: 40 - 46 | 11



Découvrez la nature sauvage! Design, confort et technologie pour tous types de terrains et un bon maintien par vent et intempéries.

Domaines d'utilisation recommandés: tout-terrain comme par ex. forêt, montagne, prairie et autres paysages naturels

Tige

Des matériaux extérieurs de haute qualité permettent un confort supérieur et garantissent un plaisir durable.

Protection contre l'abrasion

L'embout résistant à l'abrasion en cuir revêtu de PU protège la chaussure des éraflures et des chocs.

COA.TEX® membrane

COA.TEX® est une membrane high tech d'une grande longévité, extrêmement hydrofuge, coupe vent et respirante. La structure microporeuse du tissu aide le corps lors du refroidissement naturel en laissant s'évacuer la sueur. Ce processus garantit des sensations agréables et un grand confort.

Crochet d'emboutissage profond

La chaussure s'adapte au pied au moyen du crochet placé plus en profondeur, surtout autour du talon.



Inserts textiles

Les inserts textiles résistants à l'abrasion offrent encore plus de respirabilité et augmentent ainsi le confort de port.

Semelle extérieure en PU

La semelle légère mais antidérapante, amortissante et flexible permet une marche sans fatigue même après plusieurs heures.



NOUVEAU
STYLE



65.757.0 - **ROUTE BURN CTX LOW**

Tige: cuir velours avec empiècements textiles résistants à l'abrasion
Extra: doublure fonctionnelle avec membrane COA.TEX® hydrofuge et respirante, rembourrage agréable de la tige et de la languette, assise du pied amovible

Semelle: semelle extérieure PU profilée et anti-dérapante

Couleur: olive (615)

Tailles/Largeur: 39 - 47 | 11

MULTITREK



65.236.0 - **CHAMONIX LOW**

Tige: synthétique fibre avec empiècements en mesh, respirant
Extra: légère une stable, Système de laçage facile avec élastique et stopper, assise du pied

Semelle: semelle extérieure profilée DUO-PU

Couleur: gris-vert (809)

Tailles/Largeur: 36 - 47 | 11

MULTITREK

NOUVEAU
STYLE



67.749.0 - **ROUTE BURN CTX MID**

Tige: cuir velours avec empiècements textiles résistants à l'abrasion
Extra: doublure fonctionnelle avec membrane COA.TEX® hydrofuge et respirante, rembourrage agréable de la tige et de la languette, assise du pied amovible

Semelle: semelle extérieure PU profilée et anti-dérapante

Couleur: olive (615)

Tailles/Largeur: 39 - 47 | 11

MULTITREK

NOUVEAU
STYLE



67.754.0 - **YELLOWSTONE CTX MID**

Tige: cuir velours avec empiècements textiles résistants à l'abrasion
Extra: doublure fonctionnelle avec membrane COA.TEX® hydrofuge et respirante, rembourrage agréable de la tige et de la languette, assise du pied amovible

Semelle: semelle extérieure PU profilée et anti-dérapante

Couleur: olive-noir (667)

Tailles/Largeur: 36 - 47 | 11

MULTITREK



67.748.0 - **CARDIAC CTX MID**

Tige: cuir velours avec empiècements textiles résistants à l'abrasion
Extra: doublure fonctionnelle avec membrane COA.TEX® hydrofuge et respirante, rembourrage agréable de la tige et de la languette, assise du pied amovible

Semelle: semelle extérieure PU profilée et anti-dérapante

Couleur: noir-bleu océan (244)

Tailles/Largeur: 39 - 47 | 11

MULTITREK



65.756.0 - **CARDIAC CTX LOW**

Tige: cuir velours avec empiècements textiles résistants à l'abrasion
Extra: doublure fonctionnelle avec membrane COA.TEX® hydrofuge et respirante, rembourrage agréable de la tige et de la languette, assise du pied amovible

Semelle: semelle extérieure PU profilée et anti-dérapante

Couleur: noir-bleu océan (244)

Tailles/Largeur: 39 - 47 | 11

MULTITREK



MULTITREK



67.751.0 - BIENNE LADY CTX MID

Tige: cuir velours avec empiècements textiles résistants à l'abrasion
Extra: embout de protection de PU des orteils résistant à l'abrasion, doublure fonctionnelle avec membrane COA.TEX® hydrofuge et respirante, rembourrage agréable de la tige et de la languette, assise du pied amovible
Semelle: semelle extérieure PU profilée et anti-dérapante
Couleur: boue (618)
Tailles/Largeur: 36 - 42 | F



MULTITREK



67.644.0 - MONT BLANC CTX MID

Tige: cuir avec empiècements textiles résistants à l'abrasion
Extra: doublure fonctionnelle avec membrane COA.TEX® hydrofuge et respirante, assise du pied amovible
Semelle: semelle extérieure PU profilée et anti-dérapante
Couleur: marron (400)
Tailles/Largeur: 39 - 47 | 11



MULTITREK



67.752.0 - HIGHLANDS CTX MID

Tige: cuir velours avec empiècements textiles résistants à l'abrasion
Extra: embout de protection de PU des orteils résistant à l'abrasion, zone du talon en cuir enduit de PU, doublure fonctionnelle avec membrane COA.TEX® hydrofuge et respirante, rembourrage agréable de la tige et de la languette, assise du pied amovible
Semelle: semelle extérieure PU profilée et anti-dérapante
Couleur: anthracite-combiné (827)
Tailles/Largeur: 36 - 47 | 11



MULTITREK



67.850.0 - OVERLAND CTX MID

Tige: cuir velours avec empiècements textiles résistants à l'abrasion
Extra: embout de protection des orteils résistant à l'abrasion, doublure fonctionnelle avec membrane COA.TEX® hydrofuge et respirante, assise du pied amovible
Semelle: semelle extérieure PU profilée et anti-dérapante
Couleur: marron (400)
Tailles/Largeur: 36 - 47 | 11



MULTITREK



67.851.0 - LOFOTEN CTX MID

Tige: cuir velours avec empiècements textiles résistants à l'abrasion
Extra: embout de protection des orteils résistant à l'abrasion, doublure fonctionnelle avec membrane COA.TEX® hydrofuge et respirante, assise du pied amovible
Semelle: semelle extérieure PU profilée et anti-dérapante
Couleur: gris-rouge (805)
Tailles/Largeur: 36 - 47 | 11



MULTITREK



65.860.0 - LOFOTEN CTX LOW

Tige: cuir velours avec empiècements textiles résistants à l'abrasion
Extra: embout de protection des orteils résistant à l'abrasion, doublure fonctionnelle avec membrane COA.TEX® hydrofuge et respirante, assise du pied amovible
Semelle: semelle extérieure PU profilée et anti-dérapante
Couleur: gris-noir (808)
Tailles/Largeur: 36 - 47 | 11



semelle extérieure profilée avec absorption des chocs

aide à chauffer

tige raccourcissable de polyuréthanes

thermiquement isolant

renfort en niveau du coude-pied

largeur de confort avec grand espace pour les orteils



aide à déchausser

59.088.0 - **TITAN** S5 SRC Bottes de sécurité PU
Tige: polyuréthanes haute qualité
Protection: embout en acier et semelle intermédiaire en acier
Extra: thermiquement isolant, renfort en niveau du cou-de-pied et aide à déchausser et à chauffer, tige raccourcissable, assise du pied anatomique, doublure séchage rapide et résistante à l'abrasion
Semelle: semelle extérieure profilée avec absorption des chocs
Couleur: vert (600)
Tailles: 37 - 47



59.025.0 - **PROTECTOR** S5 SRA Bottes de sécurité
Tige: PVC
Protection: embout en acier et semelle intermédiaire en acier
Extra: selon DIN EN ISO 20345, largeur de confort avec grand espace pour les orteils, matériau réfléchissant au niveau du talon, tige raccourcissable, avec protection de la cheville, renfort en niveau du cou-de-pied et aide à l'enfilage et au retrait
Semelle: semelle extérieure antistatique robuste, résistante aux huiles, à l'essence, aux acides et aux bases, avec absorbeur de chocs
Couleurs: noir (200), vert (600), jaune (700)
Tailles: 39 - 50



57.545.0 - **LUMBERJACK** S4 Bottes protection contre les coupures par scie
Tige: caoutchouc naturel
Protection: embout acier et insert de protection contre les coupures selon EN 345-2 SB
Extra: Classe de protection contre les coupures 3, certificat KWF, fermeture réglable individuellement, maintien stable du talon, doublure en coton antidérapant, semelle en feutre pour un grand confort de marche
Semelle: semelle extérieure en caoutchouc nitrile amortissante, profilée et résistante aux acides
Couleur: orange-vert (993)
Tailles: 39 - 47



57.553.0 - **FOREST ISO** Bottes néoprène

Tige: caoutchouc naturel
Extra: idéale pour la chasse, les activités extérieures, la pêche et l'équitation, étanche, renforts au niveau des orteils, doublure néoprène de 5 mm d'épaisseur - stocke et maintient la chaleur corporelle de -11°C à +15°C, conditions extrêmes jusqu'à -22°C, largeur de la tige réglable - jusqu'à 5 cm supplémentaires, emballée individuellement
Semelle: semelle en caoutchouc naturel résistante aux huiles et aux acides, auto-nettoyante, anti-dérapante
Couleur: vert (600)
Tailles: 37 - 47



57.600.0 - **BERYLL** Bottes caoutchouc

Tige: caoutchouc naturel
Extra: doublure séchage rapide et résistante à l'abrasion, assise du pied anatomique, largeur de la tige réglable - jusqu'à 5 cm supplémentaires, hauteur d'environ 30 cm, emballée individuellement
Semelle: semelle en caoutchouc naturel résistante à l'abrasion et antidérapante
Couleur: vert (600)
Tailles: 39 - 47



57.602.0 - **BRILLIANT** Bottes femmes caoutchouc

Tige: caoutchouc naturel
Extra: largeur de la tige réglable - jusqu'à 5 cm supplémentaires, doublure séchage rapide et résistante à l'abrasion, assise du pied anatomique, hauteur d'environ 38 cm, emballée individuellement
Semelle: semelle en caoutchouc naturel résistante à l'abrasion et antidérapante
Couleur: noir (200)
Tailles: 36 - 41



20.905.0 - **POLISH&CARE** Produit d'entretien

- pour le nettoyage et le soin attentif des bottes en caoutchouc naturel, le PVC et le caoutchouc nitrile
- protection contre la fatigue et des fissures lors de l'utilisation régulière
- incolore, donc approprié pour toutes les bottes de couleur
- 150 ml



**NOUVEAU
STYLE**



57.555.0 - **TOPAS** Bottes en néoprène pour femme

Tige: caoutchouc naturel avec tige en néoprène, 5 mm d'épaisseur, particulièrement souple, adaptable et extensible
Extra: idéal pour les activités de loisirs, isolant et imperméable, semelle intérieure amovible, impression tendance retroussable sur le pied de la botte, hauteur env. 40 cm
Semelle: semelle en caoutchouc flexible, profilée, antidérapante et résistante à l'abrasion
Couleur: noir-gris (202)
Tailles: 36 - 42



57.554.0 - **ONYX** Bottes néoprène

Tige: caoutchouc naturel avec tige néoprène, 5,5 mm d'épaisseur, particulièrement douce, adaptable et élastique
Extra: idéale pour la chasse, les activités extérieures, la pêche et l'équitation, isolante et étanche, lit plantaire amovible, enroulable
Semelle: semelle fortement profilée avec aide à chausser
Couleur: noir (200)
Tailles: 37 - 46



55.022.0 - **MONSUN MID** Bottine en néoprène

Tige: caoutchouc naturel
Extra: forme anatomique, tige néoprène, 5 mm d'épaisseur, adaptable, extensibles et flexible, imperméable à l'eau et climatisant, assise du pied anatomique, rapide à chausser et déchausser, emballé dans un carton individuel
Semelle: semelle en caoutchouc naturel anti-dérapante
Couleurs: noir (200), vert (600)
Tailles: 36 - 46



55.020.1 - **MONSUN** Chausson jardin néoprène
Tige: caoutchouc naturel
Extra: tige néoprène, 5,5 mm d'épaisseur, adaptable et flexible, imperméable à l'eau et climatising, assise du pied EVA anatomique, rapide à chauffer et déchausser
Semelle: semelle en caoutchouc naturel anti-dérapante
Couleurs: bleu (300), vert (600)
Tailles: 36 - 46



55.015.0 - **FLORA** Sabot de jardin
Tige: caoutchouc naturel
Extra: forme anatomique, imperméable, semelle intérieure amovible et doublure en coton confortable, rapide à chauffer et déchausser, emballé dans un carton individuel
Semelle: semelle en caoutchouc naturel anti-dérapante, auto-nettoyante
Couleur: noir-gris (202)
Tailles: 36 - 41



55.016.0 - **FLORA BLUE** Sabot de jardin
Tige: caoutchouc naturel
Extra: forme anatomique, imperméable, semelle intérieure amovible et doublure en coton confortable, rapide à chauffer et déchausser, emballé dans un carton individuel
Semelle: semelle en caoutchouc naturel anti-dérapante, auto-nettoyante
Couleur: bleu (300)
Tailles: 36 - 41

Ces bottes à usage professionnel sont conformes à la norme DIN EN ISO 20347 s'appliquant aux bottes en caoutchouc nitrile. Elles sont

- dépourvues de cadmium, de plomb et de barium
- leur teneur en chlore est limitée, pour contribuer à la protection de l'environnement
- elles gardent leur flexibilité même par grand froid car elles supportent des températures extrêmes (+/-30 °C)

La tige et la semelle sont résistantes au

- pétrole et aux huiles minérales
- graisses et huiles animales et végétales
- à l'essence, au bitume, à la caséine, au sang
- à l'ammoniaque, aux acides et bases dilués

Ces bottes répondent aux exigences de la norme DIN EN 20347 grâce à leur degré élevé d'absorption de l'énergie au niveau des talons et à leur semelle profilée résistante à l'usure et antidérapantes, avec une talonnette qui absorbe les chocs.



56.401.0 - **GUARDIAN HIGH GREEN**
 Botte en caoutchouc nitrile

Tige: caoutchouc nitrile
Extra: bottes à usage professionnel, DIN EN ISO 20347, tige raccourcissable, doublure de 95% de polyester et de 5% le tissu élastique
Semelle: semelle extérieure profilée et anti-dérapante résistant au fumier liquide, à la craie, au ciment, aux carburants, aux bases, aux huiles, aux graisses et dans une large mesure contre les acides
Couleur: vert (600)
Tailles: 36 - 48



56.403.0 - **GUARDIAN HIGH BLACK**
 Botte en caoutchouc nitrile

Tige: caoutchouc nitrile
Extra: bottes à usage professionnel, DIN EN ISO 20347, tige raccourcissable, doublure de 95% de polyester et de 5% le tissu élastique
Semelle: semelle extérieure profilée et anti-dérapante résistant au fumier liquide, à la craie, au ciment, aux carburants, aux bases, aux huiles, aux graisses et dans une large mesure contre les acides
Couleur: noir (200)
Tailles: 36 - 48



56.402.0 - **GUARDIAN MID GREEN** Botte en caoutchouc nitrile

Tige: caoutchouc nitrile
Extra: bottes à usage professionnel, DIN EN ISO 20347, doublure de 95% de polyester et de 5% le tissu élastique
Semelle: semelle extérieure profilée et anti-dérapante résistant au fumier liquide, à la craie, au ciment, aux carburants, aux bases, aux huiles, aux graisses et dans une large mesure contre les acides
Couleur: vert (600)
Tailles: 36 - 48



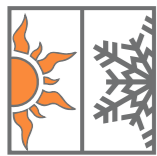
56.403.0 - **GUARDIAN MID BLACK** Botte en caoutchouc nitrile

Tige: caoutchouc nitrile
Extra: bottes à usage professionnel, DIN EN ISO 20347, doublure de 95% de polyester et de 5% le tissu élastique
Semelle: semelle extérieure profilée et anti-dérapante résistant au fumier liquide, à la craie, au ciment, aux carburants, aux bases, aux huiles, aux graisses et dans une large mesure contre les acides
Couleur: noir (200)
Tailles: 36 - 48



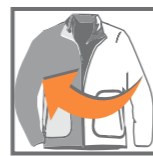
BLIZZARD JKT PU Veste de Pluie PU Stretch, Réf. 27.481.0, P. 48
BLIZZARD TRS Pantalon de Pluie PU-Stretch, Réf. 27.482.0, P. 48
GUARDIAN MID BLACK Botte en caoutchouc nitrile, Réf. 56.404.0, P. 121

VUE D'ENSEMBLE SYMBOLES



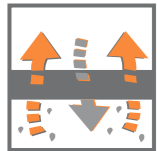
Été&Hiver

Doublure chaude amovible, à porter également en été en tant que veste légère ou gilet.



Réversible

L'incontournable: deux vêtements en un. Des matériaux extérieurs et des couleurs variées permettent de changer de look et même de fonctions (orangé de sécurité).



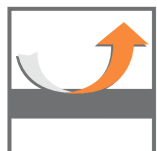
Respirant

L'utilisation de matériaux spéciaux (par exemple Softshell) donne à cet article son caractère respirant.



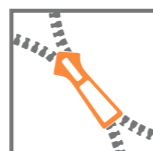
Poche pour téléphone portable

Poche supplémentaire pour téléphone portable à l'intérieur ou à l'extérieur.



Coupe-vent

L'utilisation de matériaux spéciaux (par exemple Softshell) donne à cet article son caractère coupe-vent.



Fermeture éclair double sens

Variante pratique de fermeture éclair. Deux curseurs permettent d'ouvrir et de fermer la fermeture éclair des deux côtés.



Déperlant

L'utilisation de matériaux spéciaux (par exemple Softshell) donne à cet article son caractère déperlant.



Facile à broder

Une fermeture éclair dans la doublure intérieure permet facilement d'imprimer ou de broder ultérieurement le dos du vêtement.



Imperméable

Grâce à une tige spéciale comme p.ex. PU, cet article est imperméable.



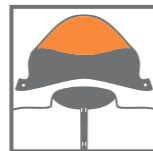
Grandes tailles

Pour les articles qui existent aussi en taille 4XL.



Femme

Sa forme cintrée et ses détails stylisés en font un article parfait pour toutes les femmes.



Capuche

Équipé d'une capuche. Partiellement amovible ou roulée dans le col. Pour plus d'informations, se référer à la description de l'article.



Manches amovibles

Grâce aux manches amovibles, cet article peut également être porté comme un gilet.



Matériel Cool Dry

L'humidité sera vite transportée à l'extérieur et offre un meilleur confort au porteur. Le T-shirt sèche très vite, est respirant et idéal pour toutes les activités.

NORMES DE SÉCURITÉ

EN ISO 20345:2011 Chaussures de sécurité avec embout de protection des doigts de pied pour des charges élevées. Test de choc est contrôlé avec une énergie de 200 Joules au moins et test de compression avec 15000 Newton minimum.

Basic requirements par exemple de résistance à la rupture, résistance et perméabilité à la vapeur d'eau du dessus de la tige. Mais aussi par exemple à l'épaisseur, à la résistance à la rupture, comportement à la flexion et résistance aux hydrocarbures de la semelle. Peut être ouverte au talon (Safety Basic).

CHAUSSURES DE SÉCURITÉ (Classification I, chaussures en cuir et autres matériaux)

Appropriées pour l'usage dans des **zones seches**:



Classe de protection S1

comme SB, avec en plus une zone de talon fermée, antistatique, capacité d'absorption d'énergie au niveau du talon.



Classe de protection S1P

comme S1, avec en plus une semelle anti-perforation.

Appropriées pour l'usage dans des **zones humides**:



Classe de protection S2

comme S1, avec en plus la résistance à l'eau de la tige.



Classe de protection S3

comme S2, avec en plus une semelle anti-perforation et une définition du profil I de la semelle.

BOTTES DE SÉCURITÉ (Classification II, bottes en caoutchouc ou en polymère complets)



Classe de protection S4

Tous les modèles en caoutchouc ou en polymères avec propriétés antistatiques. Zone du talon absorbant l'énergie.



Classe de protection S5

Comme S4. Protection anti-perforation supplémentaire de la semelle. Profil des crampons grossier.



Embout de protection en acier

Cette protection protège les orteils des chutes d'objets.



Embout de protection en plastique

Embout de protection en matières synthétiques, plus léger que les embouts acier traditionnels, amagnétique, anticorrosif, avec isolation thermique.



Protection anti-perforation en acier

La protection anti-perforation en acier empêche la pénétration d'objets acérés ou pointus à travers la semelle.



Sans métaux

Ces chaussures ne contiennent pas de métaux. Elles sont légères et ne réagissent pas aux détecteurs de métaux.



Certifiées selon DGVU 112-191 (BGR191)

Ces modèles peuvent être équipés, selon DGVU 112-191, de semelles orthopédiques, par des orthopédistes ou des établissements sanitaires certifiés.



Antidérapante cat. SRA

Conforme aux exigences quand la chaussure est testée sur une surface de tuiles d'argile qui a été lubrifiée avec un agent mouillant. (Sodium Laurel Sulfate).



Antidérapante cat. SRB

Conforme aux exigences quand la chaussure est testée sur une surface en acier inoxydable qui a été lubrifiée avec de l'huile. (Glycérol).



Antidérapante cat. SRC

Conforme aux exigences à la fois de SRA et SRB.



HRO

Au moins pour un petit moment, ces semelles résistent à la chaleur jusqu'à 300 °C.



Déperlant

Ces chaussures sont constituées d'un cuir déperlant.



ESD

Les chaussures marquées ESD doivent être utilisées quand il faut réduire une charge électrostatique par dérivation des charges.



FAP - Protection anti-perforation

Cette chaussure de sécurité dispose d'une semelle intermédiaire FAP® et offre un meilleur confort, flexibilité, isolation, absorption d'humidité et amorti de choc pour le porteur. FAP® est un matériel sans métal spécialement développé pour les chaussures de sécurité et composé de plusieurs couches d'une fibre textile extrêmement antidéchirure.

Guide des tailles

Taille normale

Taille à commander	XS / 46	S / 48	M / 50	L / 52	XL / 54	2XL / 56	3XL / 58	4XL / 60
Taille	168 - 173	171 - 176	174 - 179	177 - 182	180 - 184	182 - 186	184 - 188	185 - 189
Tour de poitrine	90 - 93	94 - 97	98 - 101	102 - 105	106 - 109	110 - 113	114 - 117	118 - 121
Ceinture	78 - 81	82 - 85	86 - 89	90 - 94	95 - 99	100 - 104	105 - 109	110 - 114
Longueur du côté	102 - 104	103 - 106	105 - 108	107 - 109	108 - 110	109 - 112	111 - 114	112 - 115

Taille à commander	5XL / 62	6XL / 64	7XL / 66
Taille	187 - 191	189 - 193	191 - 194
Tour de poitrine	122 - 125	126 - 129	130 - 133
Ceinture	115 - 119	120 - 124	125 - 129
Longueur du côté	114 - 116	115 - 117	116 - 118

Taille mince

Taille à commander	94	98	102	106	110	114
Taille	180 - 184	182 - 186	184 - 188	187 - 191	190 - 194	193 - 197
Tour de poitrine	91 - 94	95 - 98	99 - 102	103 - 106	107 - 110	111 - 114
Ceinture	78 - 81	82 - 85	86 - 89	90 - 94	95 - 99	100 - 104
Longueur du côté	108 - 110	109 - 112	111 - 113	112 - 115	114 - 116	115 - 117

Costaud

Taille à commander	23	24	25	26	27	28	29
Taille	163 - 167	166 - 170	169 - 173	172 - 176	175 - 178	177 - 180	179 - 182
Tour de poitrine	90 - 93	94 - 97	98 - 101	102 - 105	106 - 109	110 - 113	114 - 117
Ceinture	82 - 85	86 - 89	90 - 93	94 - 97	98 - 101	102 - 107	108 - 111
Longueur du côté	97 - 100	99 - 102	101 - 104	103 - 105	104 - 107	105 - 108	107 - 110

Taille à commander	30	31	32
Taille	181 - 183	182 - 184	183 - 185
Tour de poitrine	118 - 121	122 - 125	126 - 129
Ceinture	112 - 116	116 - 119	120 - 123
Longueur du côté	108 - 111	110 - 112	111 - 113

Conversion chemise

Taille en confection	44 / 46	48 / 50	52 / 54	56 / 58	60	62	64	66
Taille chemises	37 / 38	39 / 40	41 / 42	43 / 44	45 / 46	47 / 48	49 / 50	51 / 52

Conversion jeans

Taille allemande	46	48	50	52	54	56	58	60	23	24	25	26	27	28	29
Largeur / Inch	32	33	34	36	38	40	42	44	33	34	36	38	40	42	44
Intervalle significatif / Inch	32	32	32	34	34	34	34	34	30	30	32	32	32	32	32

Taille allemande	94	98	102	106	110	114
Largeur / Inch	32	33	34	36	38	40
Intervalle significatif / Inch	34	34	36	36	36	36

Adolescent / Garçon

Taille à commander	152	158	164	170	176	182	188
Taille	147 - 152	153 - 158	159 - 164	165 - 170	171 - 176	177 - 182	183 - 188
Tour de poitrine	73 - 77	76 - 80	79 - 83	82 - 86	85 - 89	88 - 92	91 - 95
Tour de taille	63 - 67	66 - 69	68 - 71	70 - 73	72 - 75	74 - 78	77 - 81
Tour de bassin	79 - 82	81 - 85	84 - 88	87 - 91	90 - 94	93 - 97	96 - 100

Pointure

Taille allemande	18	19	20	21	22	23	24	25	26	27	28
Longueur de pied jusqu'... cm	11	11,3	12,3	13	13,7	14,4	15	15,6	16,3	17	17,7

Taille allemande	29	30	31	32	33	34	35	36	37	38	39
Longueur de pied jusqu'... cm	18,4	19	19,7	20,4	21	21,7	22,3	23	23,6/24	24,3	24,6/25

Taille allemande	40	41	42	43	44	45	46	47
Longueur de pied jusqu'... cm	25,7	26/26,4	27	27,4/27,7	28,4	28,7/29	29,7	30/30,3

Pointure homme

Taille allemande	38	38 ^{2/3}	39 ^{1/3}	40	40 ^{2/3}	41 ^{1/3}	42	42 ^{2/3}	43 ^{1/3}	44	44 ^{2/3}	45 ^{1/3}	46	46 ^{2/3}
Taille anglaise	5	5,5	6	6,5	7	7,5	8	8,5	9	9,5	10	10,5	11	11,5

Taille allemande	47 ^{1/3}	48	48 ^{2/3}	49 ^{1/3}	50
Taille anglaise	12	12,5	13	13,5	14

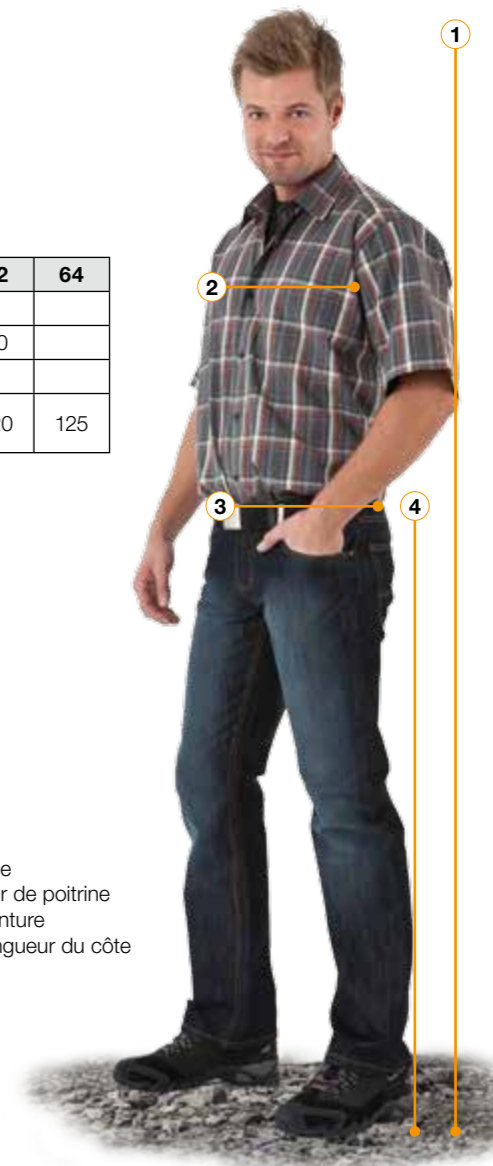
Pointure femme

Taille allemande	34	34 ^{2/3}	35 ^{1/3}	36	36 ^{2/3}	37 ^{1/3}	38
Taille anglaise	2	2,5	3	3,5	4	4,5	5

Taille allemande	38 ^{2/3}	39 ^{1/3}	40	40 ^{2/3}	41 ^{1/3}	42
Taille anglaise	5,5	6	6,5	7	7,5	8

Taille de ceinture

Taille normale	46	48	50	52	54	56	58	60	62	64
Taille mince	94	98	102	106	110	114				
Taille costaud		23	24	25	26	27	28	29	30	
Inch Tailles	32	33	34	36	38	40				
Longueur de commande	80	85	90	95	100	105	110	115	120	125



- 1 Taille
- 2 Tour de poitrine
- 3 Ceinture
- 4 Longueur du côté



Sous réserve de modifications de prix, changements techniques, erreurs et fautes d'impression. Nos conditions générales de ventes sont les seules valides et peuvent être consultées sur notre site internet www.ism-europa.de.
Prix valables à partir du 01.08.2015.



www.albatros-world.de

Valable à partir de août 2015 jusque juillet 2016
et valable à partir de 01. août 2015 jusque 31. janvier 2016



Réf. 05.102.2