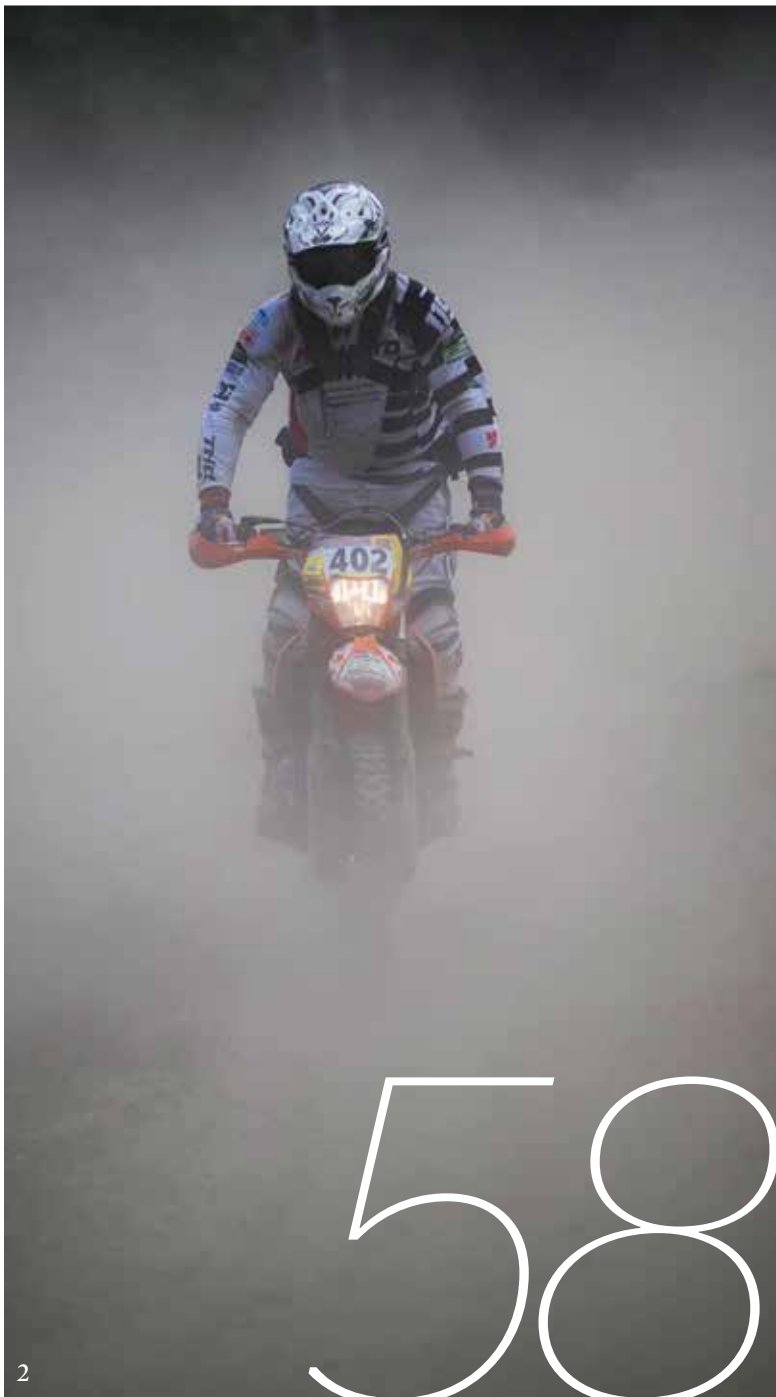


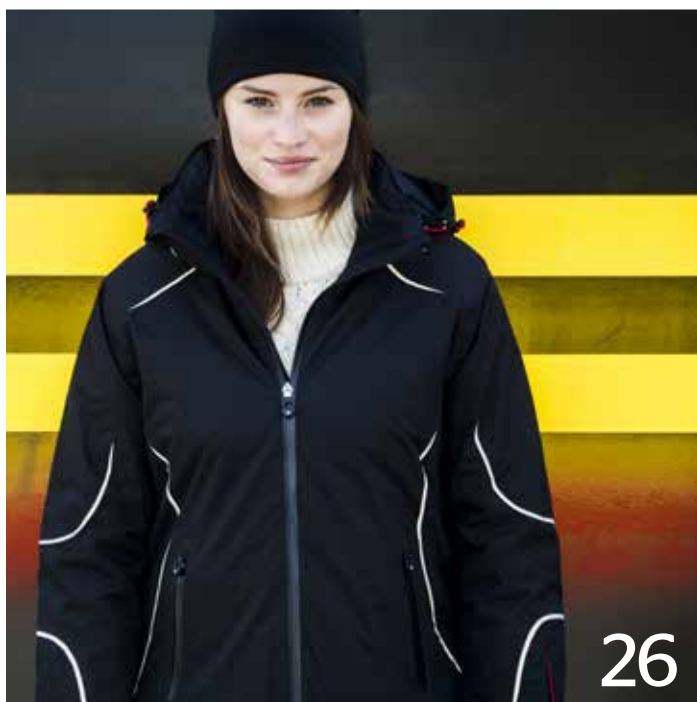
WORKING
TOGETHER

Acode[®]

BY **FRISTADS**[®] **KANSAS**[®]



24



26

CONTENU

Vêtements isolants et doublés	24
Vestes softshell et imperméables	31
Veste réfléchissante	34
Trench	36
Softshell	38
Pantalons	42
Polaire	46
Coupe-vent	51
Sweatshirts	54
Polos	64
T-shirts	68
Sous-vêtements	70
Accessoires	74
Tableau des tailles	77
Index	78



NOTRE ADN

« NOUS SOMMES ACODE »

Acode est là pour vous soutenir quand vos collègues et vous en avez le plus besoin. Nous sommes importants dans votre groupe et nous participons aux efforts de l'équipe. Nos vêtements ont été conçus pour accompagner vos performances. Ils vous protègent des caprices de la météo et vous aident dans votre travail quotidien grâce à leurs fonctionnalités très pratiques et leurs tissus confortables.

Chaque vêtement Acode incarne le design scandinave fonctionnel, conçu avec soin dans le moindre petit détail. Ce sont également des éléments incontestables de notre ADN.

Notre position au sein de Fristads Kansas, qui développe depuis 1925 des vêtements de travail résistants conformément aux exigences les plus strictes en termes de fonction, de confort, de durabilité et de qualité, nous permet de développer des vêtements fonctionnels Acode dans la catégorie de vêtements de travail plus légers.

Nous nous verrons donc à l'extérieur. Que vous soyez sur le quai de chargement, sous la pluie battante, sur le parking, dans le camion de livraison, sur les sentiers de longue distance, à la maison ou au travail.

Rejoignez-nous...

DEPUIS

2005, ACODE développe des vêtements profilés fonctionnels au look sportif, adaptés au climat scandinave et à ses saisons variables.

Acode fait partie du Groupe Fristads Kansas, le fournisseur de vêtements de travail et de vêtements promotionnels leader en Europe et qui intervient dans plus de 20 pays. Consultez le site web pour en savoir plus.

www.fristadskansasgroup.com



COMMERCE DE DÉTAIL



SERVICE

QU'EST-CE
QUI CORRESPOND
**À VOTRE
RÔLE?**

Nos vêtements vous permettent de bien travailler. Nos vêtements fonctionnels ont été conçus pour améliorer votre confort et faciliter votre journée de travail, et ce quelle que soit votre activité.

Notre vaste gamme propose aussi bien des vêtements astucieux avec toutes les fonctionnalités dont vous avez besoin, que des vêtements basiques, comme des sweatshirts souples et confortables.

Bienvenu dans l'univers Acode. Un environnement de travail et d'activités intenses, de l'aube jusqu'à tard dans la nuit.



ENTREPÔT

ARTISANAL







www.acodewear.com

Sur notre site web, vous pouvez voir tous nos produits, parcourir notre catalogue et en savoir plus sur nous. Vous pouvez également télécharger des images, des fiches informatives et des textes sur les produits.



CONSTRUISEZ VOTRE MARQUE

Si vous souhaitez renforcer l'identité de votre marque, les vêtements profilés Acode sont faits pour vous. Leur coupe et leur qualité élevées mettent idéalement en valeur le message que vous souhaitez communiquer. Peu importe qu'il soit grand ou petit, imposant ou discret, de couleur ou neutre, notre vaste gamme de vêtements

offre d'innombrables options pour habiller tous les membres de votre entreprise. Notre expérience dans le secteur des vêtements professionnels nous a permis d'ajouter de nombreuses fonctions très pratiques. In fine, c'est l'impression générale qui crée une sensation spéciale.

« Une bonne image crée une sensation d'esprit d'équipe »

Voici à gauche quelques exemples d'images promotionnelles. Pour plus d'informations sur les possibilités de chaque vêtement, contactez votre détaillant.

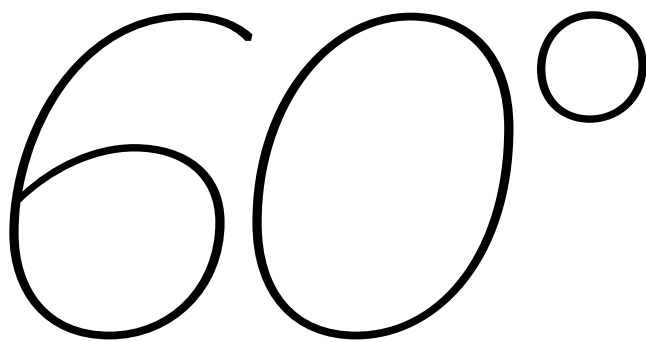


AUJOURD'HUI IL EST TRÈS SIMPLE DE FAIRE DE LA PROMOTION ET D'Y ASSORTIR DES VÊTEMENTS.

Acode propose désormais les couleurs basiques (rouge, bleu marine et noir) pour de nombreux modèles. Celles-ci sont idéales pour la promotion et l'assortiment si vous avez besoin de plusieurs vêtements. Chaque vêtement Acode est conçu pour être fonctionnel, léger et pratique dans un contexte spécifique, par tous les temps. Notre grand choix de modèles vous permet de faire la promotion de l'image de votre entreprise et d'assortir des vêtements.



CHOISISSEZ ET COORDONNEZ LES COULEURS



LAVER À 60 DEGRÉS

Notre gamme basique de sweatshirts et de t-shirts est encore plus résistante en termes de traitement, d'utilisation et de lavage. Vous pouvez laver ces vêtements à la température maximale, soit 60°.

UN PLUS GRAND CHOIX PROPOSÉ DANS DES TAILLES PLUS GRANDES ET PLUS PETITES.

Compte tenu de la demande de tailles un peu plus grandes et plus petites, nous proposons nos vêtements basiques en d'autres tailles. Notamment les t-shirts, les sweatshirts et les polos sont disponibles en XS, 5XL et 6XL.





Selon la météo, superposez les couches

Pour les personnes très actives, il est vital de porter des vêtements qui les protègent de la pluie, du vent et du froid. La superposition de plusieurs couches permet d'évacuer l'humidité tout en protégeant de l'eau et du vent. Ainsi le corps reste au chaud et au sec, même dans des conditions climatiques extrêmes.

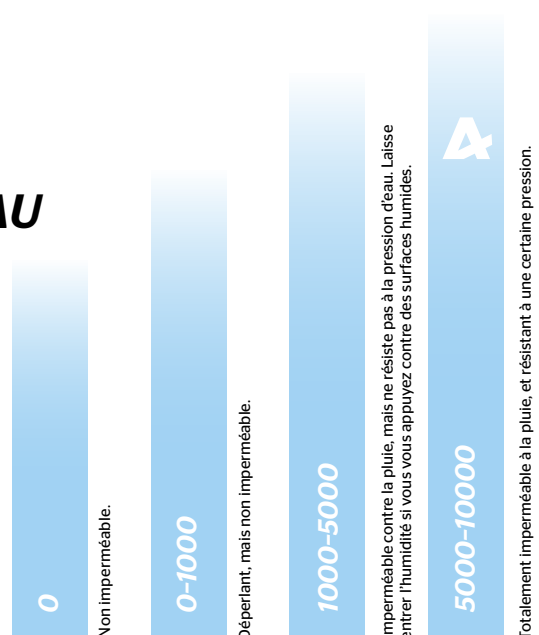
- 01 LA COUCHE DE BASE** est portée près du corps. Elle évacue l'humidité et garde le corps au sec.
- 02 LA COUCHE INTERMÉDIAIRE** protège du froid et réchauffe, tout en évacuant l'humidité de la couche de base.
- 03 LA COUCHE EXTERNE** protège du vent et de l'humidité, mais évacue la chaleur excessive du corps.



MESURE DE L'IMPERMÉABILITÉ À L'EAU

Vous souhaitez faire des activités de plein air tout en restant au chaud et au sec ? Dans ce cas, vous devrez acheter des vêtements imperméables. Les spécifications des vêtements indiquent souvent une valeur en millimètres de la colonne d'eau. Qu'est-ce que cela signifie ?

La colonne d'eau est une mesure utilisée pour définir la résistance d'un vêtement à la pression de l'eau avant qu'il ne commence à prendre l'eau. Les qualités imperméables du tissu sont testées à l'aide d'une « colonne d'eau », un tube de 2,5 cm de diamètre environ. Placé verticalement à l'intérieur du tissu, de l'eau est ensuite versée dans le tube. Ensuite la hauteur de l'eau est notée lorsque le tissu commence à prendre l'eau. Une colonne d'eau de 10 000 mm correspond à une charge de 10 mètres de profondeur d'eau dans le tube. Le schéma de droite indique le classement de l'imperméabilité à l'eau de nos vêtements :





BaseCamp

Bien habillé et sportif. Vous avez donc besoin de vêtements confortables, aux tissus aérés et aux fonctionnalités qui font toute la différence. Des vêtements réellement pratiques et agréables à porter.



Advanced

Les fonctionnalités pratiques et astucieuses assurent confort et liberté de mouvements dans tout type d'environnement et par tout temps. Protège du froid, tout en laissant votre corps respirer.



Summit

Notre collection principale. Le soin apporté aux détails améliore le confort et procure une sensation mémorable de sécurité. C'est le résultat de plusieurs phases de développement et des efforts déployés pour vous offrir le meilleur.

MATIÈRE

CoolPass

Nos vêtements fabriqués à partir du tissu fonctionnel CoolPass se portent près du corps, ils évacuent l'humidité de la peau vers la surface extérieure du tissu, qui s'évapore ensuite. Parfaits pour l'activité physique.

DoubleFace

Nos sweatshirts ont un petit plus. Les surfaces externe et interne du tissu double face sont identiques. Légèrement plus épais, le tissu des sweatshirts leur confère un toucher agréable, une finition unique et une bonne tenue.

SoftShell

Le tissu softshell traditionnel est très résistant au vent et à l'eau, sa surface est durable et l'envers est recouvert d'une membrane douce en micro-polaire.

SoftShell Light

Softshell Light est un tissu très léger, très souple et très flexible, sans membrane et extensible dans les 4 sens. Il assure une excellente respirabilité et sa surface est imperméable.

FONCTION

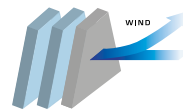
AirWear



AIRWEAR

AirWEAR Acode a été développé pour évacuer l'humidité et une respirabilité maximale. Un choix parfait pour un style de vie actif.

WindWear



WINDWEAR

WindWEAR Acode est le choix parfait pour rester au sec et au chaud en vous protégeant du vent, de la pluie et de la neige. Disponible avec et sans doublure.

QUAND ON VEUT, **ON PEUT!**

« ACODE TESTE PARKOUR »

Quand les enfants rentrent de l'école, ils ne prennent pas toujours le chemin le plus court ou le plus facile. Parfois même ils enjambent des clôtures, longent des murs et sautent de pierre en pierre. Les adultes en général sont ravis de trouver une place de parking devant la salle de sport.

Mais il y a des exceptions. Nous avons rencontré quatre jeunes hommes, un jour venteux, à l'entrée du village de Gothenburg. Ils nous ont parlé de leur passion et ils ont testé nos vêtements fonctionnels dans des situations extrêmes. Cato, Oskar, Jesper et Michael sont des traceurs, des pratiquants du « parcours du combattant », également désigné Parkour.





GUYS

« ACODE TESTE PARKOUR »

Nous avons du mal à comprendre comment ces jeunes gens peuvent tranquillement rester assis, et l'instant d'après faire un saut périlleux arrière. Nous sommes impressionnés par le contrôle qu'ils ont de leurs corps, par leur coordination, leur résistance, leur souplesse et leur flexibilité. « L'art de se déplacer comme l'eau sur du béton » pourrait résumer notre impression.

Toutefois, rien n'est laissé au hasard dans les sauts périlleux et les sauts de toit en toit. Le Parkour ne laisse aucune place au hasard et tout est maîtrisé. Les répétitions ont lieu jusqu'à atteindre la perfection. De plus, ils doivent prévoir où ils vont atterrir et le déplacement suivant. Le Parkour ne consiste pas uniquement à exécuter des sauts périlleux. Il s'agit également d'escalader des murs, descendre des balustrades ou de se tenir en équilibre. Nous demandons à prendre une photo de groupe. Quelques secondes après, les quatre traceurs sont tranquillement assis au-dessus des graffitis.



« Si j'imagine quelque chose, je peux le faire. Ce n'est qu'une question de temps et il suffit de trouver le moyen d'y arriver. J'imagine un nouveau déplacement ou une combinaison, et je me demande comment y arriver. Parfois, il faut tromper la peur avec quelques petites complexités. La récompense c'est de réussir à le faire. Je passe de la vision imaginaire à la réalité de façon très méthodique.

Pour moi c'est comme ça. »

Cato







*« L'art de
se déplacer
comme l'eau
sur du béton »*



EN SAVOIR PLUS SUR PARKOUR ET SUR LA COURSE LIBRE

PARKOUR provient de l'expression « parcours du combattant », c'est-à-dire une course d'obstacles.

Raymond Belle est l'un des leaders du développement du Parkour. Raymond Belle est né en 1939 à Hué, au Vietnam. À sept ans, il est envoyé dans une école militaire française à Dalat, où il est formé pour devenir un enfant soldat. Raymond s'entraîne alors dans la forêt : il met au point une course à obstacles et s'y entraîne des centaines de fois, jusqu'à réussir à se déplacer en silence, tout doucement et à gagner en endurance. Il fait également des exercices mentaux, où il s'inflige des douleurs pour réduire la sensibilité de son corps. De retour en France, Raymond commence à travailler au sein de l'équipe d'élite de la brigade des sapeurs-pompiers et accepte les missions les plus dangereuses. Ses exploits lui valent de nombreuses médailles et sa réputation de pompier d'exception. On le décrit alors comme une force de la nature.

David Belle s'inspire des exploits et des entraînements de son père, Raymond Belle. Avec un groupe d'amis, il commence à inclure des jeux dans leur entraînement. Au début, le groupe compte 40 personnes, dont les plus connues sont Sébastien Foucan, Châu Belle Dinh, Williams Belle, Yann Hnautra, Laurent Piemontesi, Guylain N'Guba Boyeke, Malik Diouf et Charles Perrière.

En 2003, Sébastien Foucan occupe le premier rôle du documentaire Jump London. Pour adapter le terme Parkour au public anglais, on introduit pour la première fois la traduction « Free Running », « course libre » en français. Depuis, Sébastien Foucan a développé la course libre pour en faire une méthode d'entraînement plus accessible, en portant davantage attention aux points forts et aux points faibles de chacun.

Le Parkour consiste à se rendre d'un endroit à l'autre à pied, le plus rapidement et discrètement possible. Pour éviter les blessures, cela implique des mouvements très nombreux et différents, et requiert donc des centaines, voire des milliers d'entraînements pour parvenir au contrôle total.

Le Parkour n'est pas un sport de compétition. Il s'agit d'abord, et surtout, de se surpasser soi-même. Vous devez vous entraîner à votre niveau et en sécurité, car il y a un risque élevé de lésions.

L'un des principes de base du Parkour est de toujours donner la priorité à la fonction avant l'esthétique. Vous vous entraînez dans des environnements réels, en extérieur sans équipement de sécurité. Vous vous adaptez à l'environnement, ce n'est pas l'environnement qui s'adapte à votre entraînement. Les mouvements acrobatiques impressionnants tels que les sauts périlleux ne sont pas les plus utiles pour faire face aux obstacles. Ils permettent toutefois de s'amuser ou d'améliorer la coordination et le contrôle du corps.

Le Parkour permet également d'entraîner les capacités mentales, l'objectif étant de s'adapter à chaque obstacle et à chaque circonstance, en affrontant les obstacles au lieu de les éviter.

LA COURSE LIBRE est l'art du déplacement. Ce sport unique offre une sensation de liberté et vous défie constamment à repousser vos limites ! L'objectif de cet entraînement consiste à surmonter tous les obstacles qui se trouvent entre vous et votre but. Parfois, la course libre est plus spectaculaire que le Parkour d'origine : outre la « voie la plus rapide », la course peut également inclure des sauts périlleux et des figures d'autres sports, comme le tricking.

Sources : Wikipedia et al.

« Pour Acode, l'art de se déplacer de façon idéale requiert une longue préparation et de nombreux efforts. Nos clients doivent se sentir à l'aise dans leurs vêtements de travail, tous les jours de la semaine et à toute heure du jour. Nous développons donc des vêtements de très haute qualité dotés de fonctionnalités essentielles telles que l'élasticité. Vive la liberté de mouvement ! »



*« Acode – le
complément idéal aux
vêtements de travail
résistants »*







VÊTEMENTS CHAUDS

Advanced WindWear

Résistant au vent
Déperlant
Capuche amovible



Parka hommes

Trois poches à rabats. Poche poitrine à fermeture éclair. Deux poches intérieures. Capuchon réglable et amovible. Intérieur avec cordon réglable à la taille. Manchettes intérieur manches. Doublure à fermeture éclair au dos. Shell: Coupe-vent et imperméable.

CODE ARTICLE 108586
TAILLE S-3XL
TISSU 100% nylon, traitement PU. Doublure matelassée en polyester.
COULEUR 940 Noir.



Advanced WindWear

Résistant au vent
Déperlant
Capuche amovible



Parka femmes

Trois poches à rabats. Poche poitrine à fermeture éclair. Deux poches intérieures. Capuchon réglable et amovible. Intérieur avec cordon réglable à la taille. Manchettes intérieur manches. Doublure à fermeture éclair au dos. Shell: Coupe-vent et imperméable.

CODE ARTICLE 108587
TAILLE S-2XL
TISSU 100% nylon, traitement PU. Doublure matelassée en polyester.
COULEUR 940 Noir.



Advanced WindWear

Souple, résistant au vent,
qualité softshell
Déperlant
Respirant
Capuche amovible



Veste doublée SoftShell, hommes

Tissu SoftShell souple avec épaules et manches renforcées. Capuche amovible réglable. Col doublé en polaire. Poches latérales avec fermetures à glissière invisibles. Poche poitrine avec fermeture à glissière, accessible même lorsque la veste est complètement fermée. Poche intérieure avec fermeture à glissière. Deux poches intérieures en maille pour téléphone, etc. Dos plus long. Cordon de serrage réglable à la taille. Doublure bas dos avec fermeture à glissière.

CODE ARTICLE 119008
TAILLE S-3XL
TISSU Matière extérieure : 100 % polyester coupe-vent et déperlant. SoftShell respirant et quadri-extensible. Doublure matelassée polyester. Renforts en Oxford texturé, laminé, résistant.
COULEUR 331 Rouge, 540 Bleu marine, 940 Noir.



Advanced WindWear

Souple, résistant au vent,
qualité softshell
Déperlant
Respirant
Capuche amovible



Veste doublée SoftShell, femmes

Tissu SoftShell souple avec épaules et manches renforcées. Capuche amovible réglable. Col doublé en polaire. Poches avant avec fermetures à glissière invisibles. Poche poitrine avec fermeture à glissière, accessible même lorsque la veste est complètement fermée. Poche intérieure avec fermeture à glissière. Deux poches intérieures en maille pour téléphone, etc. Coupe cintrée. Manches réglables avec poignets intérieurs. Dos plus long. Cordon de serrage réglable à la taille. Doublure bas dos avec fermeture à glissière.

CODE ARTICLE 119009
TAILLE S-2XL
TISSU Matière extérieure : 100 % polyester coupe-vent et déperlant. SoftShell respirant et quadri-extensible. Doublure matelassée polyester. Renforts en Oxford texturé, laminé et résistant.
COULEUR 331 Rouge, 540 Bleu marine, 940 Noir.





***Veste softshell confortable,
coupe-vent, respirant avec
renforts.***

Qualité softshell souple avec renforts aux épaules et aux manches, ainsi que de nombreuses poches pratiques. Poignet interne. Dos dépassant. Cordon de serrage réglable dans l'ourlet, etc.

VÊTEMENTS DOUBLÉS CHAUDS ET ISOLANTS

Summit WindWear

Résistant au vent
Imperméable
Respirant
Tissu extérieur souple
Coutures étanchées
Capuche amovible

Couleur 941 Gris
en fin de série.
Disponible jusqu'à
rupture des stocks.



Summit WindWear

Résistant au vent
Imperméable
Respirant
Tissu extérieur
souple
Coutures
étanchées
Capuche amovible

Couleur 941 Gris
en fin de série.
Disponible jusqu'à
rupture des stocks.



Blouson sportif d'hiver hommes

Matière coupe-vent, imperméable, doux au toucher et perméable à l'air. Coutures entièrement étanches. Détails discrets réfléchissants. Doublure en maille rouge. Fermeture éclair laminée IKK et zip en caoutchouc noir. Deux poches à fermeture éclair. Poche intérieure à fermeture éclair et ouverture pour écouteur téléphone portable. Grande poche intérieure en maille. Poches à fermeture éclair sur manche. Ouverture de ventilation à fermeture éclair sous les aisselles. Col amovible à l'intérieur. Capuchon amovible et réglable. Micro-polaire à l'intérieur du col. Cordon réglable à la taille. Manchettes réglables. Imperméable à l'eau 10.000 mm. Capacité perméable à l'air 5000 g/m² par 24 hr.

CODE ARTICLE 110148
TAILLE S-3XL
TISSU 100% polyester.
COULEUR 531 Coolblue, 543 Bleu nuit, 940 Noir, 941 Gris.



Blouson sportif d'hiver femmes

Matière coupe-vent, imperméable, doux au toucher et perméable à l'air. Coutures entièrement collées. Détails discrets réfléchissants. Doublure en maille rouge. Fermeture éclair laminée IKK et zip en caoutchouc noir. Deux poches à fermeture éclair. Poche intérieure à fermeture éclair et ouverture pour écouteur téléphone portable. Grande poche intérieure en maille. Poches à fermeture éclair sur manche. Ouverture de ventilation à fermeture éclair sous les aisselles. Col amovible à l'intérieur. Capuchon amovible et réglable. Micro-polaire à l'intérieur du col. Cordon réglable à la taille. Manchettes réglables. Imperméable à l'eau 10.000 mm. Capacité perméable à l'air 5000 g/m² par 24 h.

CODE ARTICLE 110149
TAILLE S-2XL
TISSU 100% polyester.
COULEUR 531 Coolblue, 543 Bleu nuit, 940 Noir, 941 Gris.



Advanced

Léger et chaud



**Veste d'hiver astucieuse,
doublée, imperméable et
coupe-vent, aussi efficace sur
les pistes de ski qu'au travail !**

(Art.no. 110148 et 110149)

Veste matelassée isolante

Poches côté avec fermeture à bouton. Poche poitrine discrète, glissière à languette cuir sur toute la longueur. Poignets et ourlet avec ruban élastiqué intérieur. Poche intérieure avec ouverture pour casque et détails discrets orange. Tissu intérieur de la poche préparé pour l'application d'un logo. Cellules d'isolation en losange remplies à la main de duvet synthétique.

CODE ARTICLE 111826
TAILLE XS-3XL
TISSU Coquille : 100 % nylon. Doublure : 100 % polyester.
POIDS 300 g/m².
COULEUR 543 Bleu nuit, 840 Vert, 940 Noir.







VÊTEMENTS DOUBLÉS CHAUDS ET ISOLANTS

Advanced

Léger et souple
Vêtement isolant
Peu encombrant
Peut servir de
vêtement d'extérieur
ou de couche
d'isolation



Veste matelassée légère en SoftShell, hommes

Idéale comme vêtement d'extérieur et comme couche d'isolation. SoftShell 3 couches élastique dans les manches et sur les côtés. Poches latérales avec fermetures à glissière. Liseré élastique au niveau du col, des poignets et de la taille.

CODE ARTICLE 117875
TAILLE S-3XL
TISSU 100% polyester.
COULEUR 531 Coolblue/Noir, 840 Vert/Noir, 940 Noir.



Advanced

Léger et souple
Vêtement isolant
Peu encombrant
Peut servir de
vêtement d'extérieur
ou de couche
d'isolation



Veste matelassée légère en SoftShell, femmes

Idéale comme vêtement d'extérieur et comme couche d'isolation. SoftShell 3 couches élastique dans les manches et sur les côtés. Poches latérales avec fermetures à glissière. Coupe cintrée. Liseré élastique au niveau du col, des poignets et de la taille.

CODE ARTICLE 117882
TAILLE S-2XL
TISSU 100% polyester.
COULEUR 531 Coolblue/Noir, 840 Vert/Noir, 940 Noir.



Advanced

Léger et souple
Vêtement isolant
Peu encombrant
Peut servir de vêtement
d'extérieur ou de couche
d'isolation



Gilet matelassé léger, hommes

Idéal comme vêtement d'extérieur et comme couche d'isolation. SoftShell 3 couches élastique sur les côtés. Poches latérales avec fermetures à glissière. Liseré élastique au niveau du col, des emmanchures et de la taille.

CODE ARTICLE 117886
TAILLE S-3XL
TISSU 100% polyester.
COULEUR 940 Noir.



Advanced

Léger et souple
Vêtement isolant
Peu encombrant
Peut servir de vêtement
d'extérieur ou de couche
d'isolation



Gilet matelassé léger, femmes

Idéal comme vêtement d'extérieur et comme couche d'isolation. SoftShell 3 couches élastique sur les côtés. Poches latérales avec fermetures à glissière. Coupe cintrée. Liseré élastique au niveau du col, des emmanchures et de la taille.

CODE ARTICLE 117887
TAILLE S-2XL
TISSU 100% polyester.
COULEUR 940 Noir.





Pour en savoir plus sur l'imperméabilité de nos vêtements : page 12.

Advanced



NOUVEAU
Automne 2016

Veste soft shell super stretch

Tissu super stretch 4 sens, imperméable et coupe-vent, haute respirabilité et poids léger. Coutures entièrement étanchées. 4 poches devant à fermeture à glissière, languette en caoutchouc noir. Cordon de serrage réglable au bas et sur la capuche. Imperméabilité : 8 000 mm. Respirabilité 5 000 g/m² par 24 h.

CODE ARTICLE 122209
TAILLE S-3XL
TISSU 100 % polyester.
POIDS 85 g/m².
COULEUR 940 Noir.



Advanced



NOUVEAU
Automne 2016

Veste soft shell super stretch femme

Tissu super stretch 4 sens, imperméable et coupe-vent, haute respirabilité et poids léger. Coutures entièrement étanchées. 4 poches devant à fermeture à glissière, languette en caoutchouc noir. Cordon de serrage réglable au bas et sur la capuche. Coupe ajustée. Imperméabilité : 8 000 mm. Respirabilité : 5 000 g/m² par 24 h.

CODE ARTICLE 122210
TAILLE S-2XL
TISSU 100 % polyester.
POIDS 85 g/m².
COULEUR 940 Noir.



Summit WindWear

Léger et souple
Imperméable
Résistant au vent
Respirant
Coutures étanchées



Assorti au pantalon
111824, page 42.

Veste imperméable souple

Doux, léger et flexible. Capuche réglable pouvant être cachée dans le col. Deux poches devant zippées et poche intérieure. Poignets réglables avec fermeture velcro. Doublure de dos zippée. Tissu imperméable 10 000 mm avec coutures étanchées, respirant 5 000 mm par 24 h.

CODE ARTICLE 111823
TAILLE S-3XL
TISSU 100 % polyester.
COULEUR 331 Rouge, 543 Bleu nuit, 940 Noir.



Summit WindWear

Léger et souple
Imperméable
Résistant au vent
Respirant
Coutures étanchées



Kombinera med byxa
111824 sidan 42.

Veste imperméable souple femmes

Doux, léger et flexible. Capuche réglable pouvant être cachée dans le col. Deux poches devant zippées et poche intérieure. Poignets réglables avec fermeture velcro. Doublure de dos zippée. Tissu imperméable 10 000 mm avec coutures étanchées, respirant 5 000 mm par 24 h.

CODE ARTICLE 111825
TAILLE S-2XL
TISSU 100 % polyester.
COULEUR 331 Rouge, 940 Noir.



VESTES SOFTSHELL

Summit WindWear

Imperméable
Résistant au vent
Respirant
Coutures étanchées



Assortie au pantalon
111834, page 42.

Veste imperméable multicouche pour homme

Glissière avant avec languette caoutchouc. Deux poches côté à glissière. Poignets réglables avec fermeture velcro, bord de poignet incurvé pour protéger le dos de la main, capuche réglable cachée. Tissu rip stop 75D*75D avec patchs contrastants noirs. Dos dépassant pour plus de confort, taille ajustable. Tissu imperméable 10 000 mm avec coutures étanchées, respirant 5 000 mm par 24 h.

CODE ARTICLE 111832
TAILLE S-3XL
TISSU 100 % polyester.
COULEUR 531 Coolblue/Noir, 940 Noir/Rouge.



Summit WindWear

Imperméable
Résistant au vent
Respirant
Coutures étanchées



Kombinera med byxa
111834 sidan 42.

Veste imperméable multicouche pour femme

Glissière avant avec languette caoutchouc. Deux poches côté à glissière. Poignets réglables avec fermeture velcro, bord de poignet incurvé pour protéger le dos de la main, capuche réglable cachée. Tissu rip stop 75D*75D avec patchs contrastants noirs. Dos dépassant pour plus de confort, taille ajustable. Tissu imperméable 10 000 mm avec coutures étanchées, respirant 5 000 mm par 24 h.

CODE ARTICLE 111833
TAILLE S-2XL
TISSU 100 % polyester.
COULEUR 531 Coolblue/Noir, 940 Noir/Rouge.



Summit WindWear

Tissu souple et extensible
Résistant au vent
Imperméable
Respirant
Capuche amovible
Coutures étanchées



Veste multi-couches pour homme

Tissu extérieur: léger et extensible de polyester imperméable respirant laminé PU. Colonne d'eau: 5000 mm. Respirabilité: 3000 g / m² / 24 h. Doublure: maille polyester et taffetas. Coutures étanchées. Laminé (résistant à l'eau) zip à l'avant. Découpé au laser poche de poitrine avec fermeture éclair laminée. Poche avec zip sur la manche. Poches latérales avec zip. Poche intérieure "Napoléon" avec fermeture éclair et de sortie pour écouteur mobile. Les ouvertures de ventilation sur les aisselles avec zips laminés. Poche intérieure en maille pour les lunettes. Capuche entièrement réglable et amovible. Microfleece à l'intérieur du col. Cordon de serrage à l'ourlet. Brassard sangles réglables. Allongé dos. Dans la doublure au dos. Toutes les fermetures de couleur contrastée.

CODE ARTICLE 100181
TAILLE S-3XL
TISSU 100 % polyester avec laminate PU.
COULEUR 531 Coolblue, 331 Rouge, 940 Noir.



Summit WindWear

Tissu souple et extensible
Résistant au vent
Imperméable
Respirant
Capuche amovible
Coutures étanchées

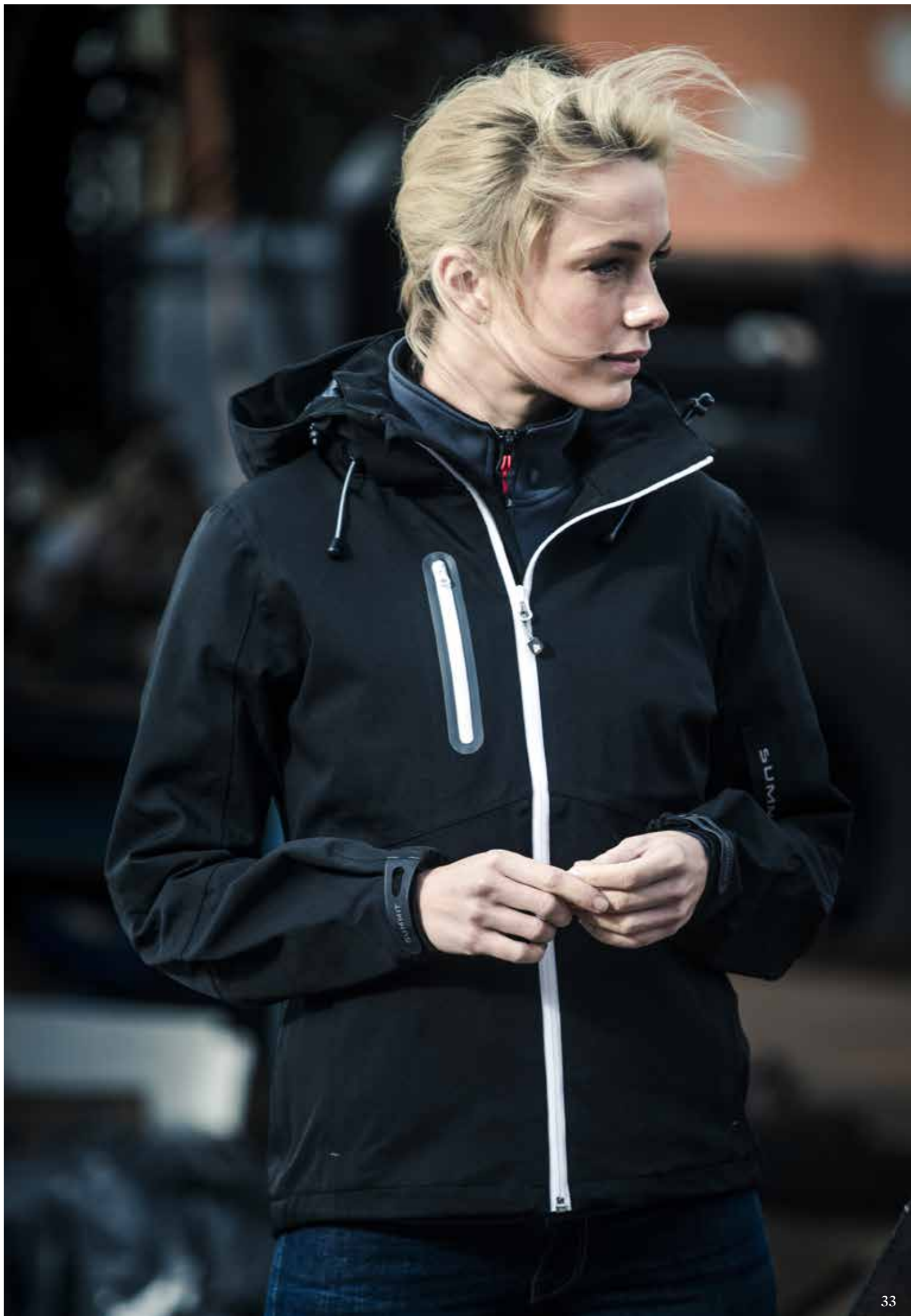


Veste multi-couches pour femme

Tissu extérieur: léger et extensible de polyester imperméable respirant laminé PU. Colonne d'eau: 5000 mm. Respirabilité: 3000 g / m² / 24 h. Doublure: maille polyester et taffetas. Coutures étanchées. Laminé (résistant à l'eau) zip à l'avant. Découpé au laser poche de poitrine avec fermeture éclair laminée. Poche avec zip sur la manche. Poches latérales avec zip. Poche intérieure "Napoléon" avec fermeture éclair et de sortie pour écouteur mobile. Les ouvertures de ventilation sur les aisselles avec zips laminés. Poche intérieure en maille pour les lunettes. Capuche entièrement réglable et amovible. Microfleece à l'intérieur du col. Cordon de serrage à l'ourlet. Brassard sangles réglables. Allongé dos. Dans la doublure au dos. Toutes les fermetures de couleur contrastée.

CODE ARTICLE 100182
TAILLE S-2XL
TISSU 100 % polyester avec laminate PU.
COULEUR 531 Coolblue, 331 Rouge, 940 Noir.





Il est essentiel d'être visible !

« LE VÊTEMENT
MULTIFONCTIONNEL PARFAIT »

Veste coupe-vent et déperlante munie de bandes réfléchissantes qui restent discrètes en plein jour. La nuit, lorsque la lumière se réfléchit sur la veste, vous restez visible dans toutes les directions. Peut être portée en coupe-vent toute l'année et assortie avec un sweater polaire par temps plus froid.

Vêtement multifonctionnel que vous pouvez porter à de nombreuses occasions. Pour aller au travail, sortir en ville, faire du vélo ou un footing, ou vous promener le soir avec votre chien.

BANDE RÉFLÉCHISSANTE

Bandes 3M réfléchissantes de couleur grise, discrètes en plein jour, mais extrêmement réfléchissantes la nuit en présence d'une lumière.

PRATIQUE

Coupe-vent et déperlante. Extrêmement légère, elle ne pèse que 250 grammes. Facile à ranger quand vous partez en voyage.

Habillez-vous de façon élégante Veste fonctionnelle légère et souple à la coupe élégante, qui assure une grande visibilité lorsque c'est nécessaire.



Summit

Veste réfléchissant

Veste légèrement, coupe-vent et déperlant. Bandes tissées en matériau réfléchissant 3M gris subtil le jour mais ultraréfléchissant lorsqu'il est éclairé dans le noir. Poches latérales invisibles avec fermetures à glissière. Liseré élastique au niveau des poignets et de la taille. Aération sous les bras Micropolaire à l'intérieur du col.

CODE ARTICLE 116769

TAILLE XS-3XL

TISSU Coupe-vent et déperlant, 100% polyester avec matériau réfléchissant de 3M.

POIDS 75 g/m².

COULEUR 940 Noir.





TRENCH

Summit

WindWear

Imperméable
Résistant au vent
Respirant
Coutures étanchées



Manteau imperméable hommes

Manteau imperméable classique. Deux poches côté. Fermeture à glissière sous patte avec grands boutons noirs. Intérieur gris charbon. Tissu imperméable 10 000 mm avec coutures étanchées, respirant 5 000 mm par 24 h. Détails orange discrets à l'intérieur.

CODE ARTICLE 111830

TAILLE S-3XL

TISSU 100% nylon Oxford Taslan.

COULEUR 940 Noir.



Summit

WindWear

Vattentät
Vindtät
Andasfunktion
Tejpade sömmar



Manteau imperméable femmes

Manteau imperméable classique. Deux poches côté. Fermeture à glissière sous patte avec grands boutons noirs. Intérieur gris charbon. Tissu imperméable 10 000 mm avec coutures étanchées, respirant 5 000 mm par 24 h. Détails orange discrets à l'intérieur.

CODE ARTICLE 111831

TAILLE S-2XL

TISSU 100% nylon Oxford Taslan.

COULEUR 940 Noir.





Tenue élégante quelle que soit la météo. Trench imperméable et résistant au vent, pour femme et homme

Respirant. Coutures étanchées. Légèrement cintré. Boutons cachés à l'avant. Poches côté. Aération sous les aisselles. Ouverture au dos. Colonne d'eau 10 000 mm. Respirabilité : 5000 g/m²/24 heures.

SOFTSHELL

Advanced

AirWear

SoftShell Light

Léger et souple
Très élastique.
Grande respirabilité
Déperlant
Convient également en intérieur

Couleur 131 en fin de série.
Disponible jusqu'à rupture des stocks.



Advanced

AirWear

SoftShell Light

Léger et souple
Très élastique.
Grande respirabilité
Déperlant
Convient également en intérieur

Couleur 131 en fin de série.
Disponible jusqu'à rupture des stocks.



Veste softshell légère hommes

Matériau softshell extensible à quatre voies, léger et très respirant. Déperlant. Détails et languettes de fermeture éclair gris. Poches devant à glissière. Poche poitrine zippée. Poignets réglables. Cordon de serrage réglable à la taille. Dos dépassant.

CODE ARTICLE 110172
TAILLE S-3XL
TISSU 90 % polyester, 10 % élasthan.
POIDS 200 g/m².
COULEUR 131 Jaune vif, 531 Coolblue, 940 Noir.



Veste softshell légère femmes

Softshell léger 4-way, matière à haute capacité perméable à l'air. Déperlant. Détails en rouge et zip de fermeture éclair. Poches cotés à fermeture éclair. Poche poitrine à fermeture éclair. Manchettes réglables. Cordon réglable à la taille. Dos rallongé. Coupe cintrée.

CODE ARTICLE 110173
TAILLE S-2XL
TISSU 90% polyester, 10% élastan.
POIDS 200 g/m².
COULEUR 131 Jaune vif, 531 Coolblue, 940 Noir.



Summit

WindWear

SoftShell

Résistant au vent
Déperlant
Respirant
Capuche amovible



Veste à capuche softshell pour homme

Capuche amovible et réglable. Deux poches latérales avec fermeture à glissière. Poche poitrine avec fermeture à glissière laminée. Poignet réglable avec velcro. Cordon de serrage réglable à la taille. Dos dépassant. colonne d'eau 5 000 mm. Respirabilité 3 000 g/m².

CODE ARTICLE 100189
TAILLE S-3XL
TISSU 100% polyester.
COULEUR 531 Coolblue/Noir, 331 Rouge/Noir, 940 Noir/Gris foncé.



Summit

WindWear

SoftShell

Résistant au vent
Déperlant
Respirant
Capuche amovible

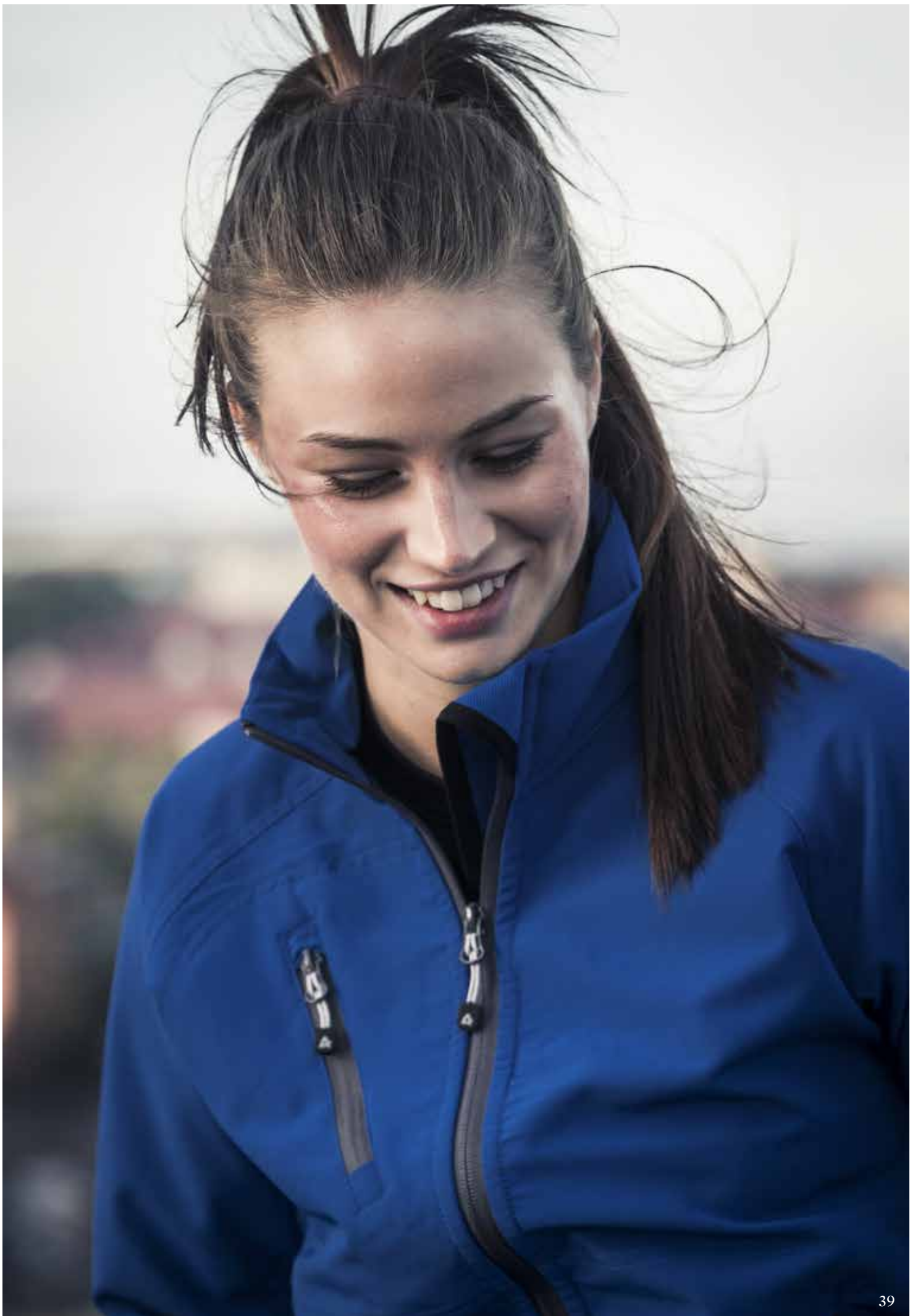


Veste à capuche softshell pour femme

Capuche amovible et réglable. Deux poches latérales avec fermeture à glissière. Poche poitrine avec fermeture à glissière laminée. Coupe cintrée. Poignet réglable avec velcro. Cordon de serrage réglable à la taille. Dos dépassant. colonne d'eau 5 000 mm. Respirabilité 3 000 g/m² par 24 h.

CODE ARTICLE 100190
TAILLE S-2XL
TISSU 100% polyester.
COULEUR 531 Coolblue/Noir, 331 Rouge/Noir, 940 Noir/Gris foncé.





Advanced

WindWear

SoftShell

Léger et souple
Résistant au vent
Déperlant



Advanced

WindWear

SoftShell

Léger et souple
Résistant au vent
Déperlant



Veste SoftShell, hommes

Coupe-vent et déperlant. Poches latérales avec fermetures à glissière invisibles. Poche poitrine avec fermeture à glissière. Poignets réglables. Dos plus long. Cordon de serrage réglable à la taille. Colonne d'eau de 8 000 mm.

CODE ARTICLE 113529
TAILLE S-3XL
TISSU 100% polyester.
POIDS 235 g/m².
COULEUR 331 Rouge, 540 Bleu marine, 900 Blanc, 940 Noir, 941 Gris.



Veste SoftShell, femmes

Coupe-vent et déperlant. Poches latérales avec fermetures à glissière invisibles. Poignets réglables. Dos plus long. Cordon de serrage réglable à la taille. Colonne d'eau de 8 000 mm.

CODE ARTICLE 113530
TAILLE S-2XL
TISSU 100 % polyester.
POIDS 235 g/m².
COULEUR 331 Rouge, 540 Bleu marine, 900 Blanc, 940 Noir, 941 Gris.



Advanced

WindWear

SoftShell

Léger et souple
Résistant au vent
Déperlant



Advanced

WindWear

SoftShell

Léger et souple
Résistant au vent
Déperlant



Gilet SoftShell, hommes

Coupe-vent et déperlant. Poches latérales avec fermetures à glissière invisibles. Liseré élastique noir sur les emmanchures. Dos plus long. Cordon de serrage réglable à la taille. Colonne d'eau de 8 000 mm.

CODE ARTICLE 113531
TAILLE S-3XL
TISSU 100% polyester.
POIDS 235 g/m².
COULEUR 331 Rouge, 540 Bleu marine, 900 Blanc, 940 Noir, 941 Gris.



Gilet Softshell, femmes

Coupe-vent et déperlant. Poches latérales avec fermetures à glissière invisibles. Liseré élastique noir sur les emmanchures. Coupe cintrée. Dos plus long. Cordon de serrage réglable à la taille. Colonne d'eau de 8 000 mm.

CODE ARTICLE 113532
TAILLE S-2XL
TISSU 100% polyester.
POIDS 235 g/m².
COULEUR 331 Rouge, 540 Bleu marine, 900 Blanc, 940 Noir, 941 Gris.





PANTALONS

Advanced

WindWear

SoftShell

Tissu souple et extensible
Déperlant
Partiellement coupe-vent



940

Pantalon Softshel

différentes matières de softshell. Empiècement stretch au niveau des genoux préformés pour plus de confort. Très imperméable sur la partie assise. Deux poches cotés. Deux poches à fermeture éclair au niveau des jambes, dont une avec une poche interne pour portable. Poche arrière à fermeture éclair. Poche pour clés à l'intérieure de la ceinture. Fermeture éclair et cordon réglable aux extrémités des jambes du pantalon pour adapter la largeur.

CODE ARTICLE 110174

Taille XS-3XL

Tissu 100% polyester.

Couleur 940 Noir.



Advanced

AirWear

SoftShell Light

Tissu souple et extensible
Léger et souple
Déperlant
Grande respirabilité



940

Pantalon softshell léger

Pantalon softshell sans membrane, en tissu léger extensible à quatre voies, très respirant. Déperlant. Genoux préformés pour plus de confort et de liberté de mouvement. Deux poches devant et poche arrière à glissière. Glissière et cordon pour régler la taille en largeur et en longueur.

CODE ARTICLE 111835

TAILLE XS-3XL

TISSU 93 % polyester/7 % fil élastique.

POIDS 200 g/m².

COULEUR 940 Noir.



Summit

WindWear

Imperméable
Résistant au vent
Respirant
Coutures étanchées



Assorti à la veste
111832/111833, page 32.

940

Pantalon imperméable multicouche

Deux poches côté et poche cuisse à glissière. Taille élastiquée réglable et fermeture velcro sur le côté. Coupe large, pour une liberté de mouvements maximale. Ouverture aux deux jambes avec glissière et fermeture velcro. Tissu rip stop 75D*75D. Tissu imperméable 10 000 mm avec coutures étanchées, respirant 5 000 mm par 24 h.

CODE ARTICLE 111834

TAILLE XS-3XL

TISSU 100 % polyester.

COULEUR 940 Noir.



Summit

WindWear

Souple, léger et flexible
Imperméable
Résistant au vent
Respirant
Coutures étanchées



Assorti à la veste
111823/111825, page 32.

940

Pantalon imperméable souple

Taille élastiquée réglable et fermeture velcro sur le côté. Ouverture réglable aux deux jambes. Poches côté et poche arrière à glissière. Tissu imperméable 10 000 mm avec coutures étanchées, respirant 5 000 mm par 24 h.

CODE ARTICLE 111824

TAILLE XS-3XL

TISSU Coquille : 100 % polyester. Doublure : 100 % maille polyester.

COULEUR 940 Noir.



Summit WindWear

Résistant au vent
Imperméable
Respirant
Coutures étanchées



940

Article en fin de série.
Disponible jusqu'à rupture
des stocks.

Pantalon de ski

Coutures étanches. Fermeture à glissière plastique verticale à double sens (déperlant) le long des jambes. Guêtre pare-neige avec velcro, bas de jambes renforcé. Genoux préformés. Poches cotés à grippers cachés, poche cuisse fermée par grippers cachés. Ceinture doublée en polaire, ajustable par velcro. Bretelles ajustables et amovibles. Imperméabilité: 500 mm. Respirabilité: 3000 g/m² per 24 h.

CODE ARTICLE 100163
TAILLE XS-2XL
TISSU 100 % polyamide.
COULEUR 940 Noir



**Pantalons pour tous les types
de l'activité et de conditions
météorologiques - soit le ski
pendant la journée.**

BaseCamp

NOUVEAU
Printemps 2016

BaseCamp

Convient également aux femmes

La taille C46 correspond à peu près au C36 femme



540

940



210

940

Article en fin de série.
Disponible jusqu'à rupture
des stocks.

Short

Tissu stretch 4 sens, fonctionnel et poids léger, zones rip stop pour un maximum de confort et de solidité. 2 poches devant. 2 poches cuisse à fermeture à glissière. 2 poches arrière à fermeture à glissière.

CODE ARTICLE 122211
TAILLE XS-3XL
TISSU 92 % polyester, 8 % élasthanne.
POIDS 240 g/m².
COULEUR 540 Bleu marine, 940 Noir.



Bermuda hommes

Deux poches avant. Poche arrière avec fermeture à glissière. Deux poches cuisse à rabat et poche portable. Fermeture à glissière au niveau de la jambe.

CODE ARTICLE 100164
TAILLE C46-C60
TISSU 60% coton, 40 % polyester.
POIDS 185 g/m².
COULEUR 210 Khaki, 940 Noir.







BaseCamp



Veste polaire, hommes

Coutures décoratives plates. Poches latérales avec fermetures à glissière. Liseré élastique ton sur ton au niveau du col et des poignets. Empiècements coudes en polaire ton sur ton. Dos plus long. Cordon de serrage réglable à la taille.

CODE ARTICLE 117872
 TAILLE S-3XL
 TISSU 100 % polaire polyester.
 POIDS 280 g/m².
 COULEUR 540 Bleu marine, 331 Rouge, 930 Gris foncé, 940 Noir.



BaseCamp



Veste polaire, femmes

Coutures décoratives plates. Poches latérales avec fermetures à glissière. Coupe cintrée. Liseré élastique ton sur ton au niveau du col et des poignets. Empiècements coudes en polaire ton sur ton. Dos plus long. Cordon de serrage réglable à la taille.

CODE ARTICLE 119011
 TAILLE S-2XL
 TISSU 100 % polaire polyester.
 POIDS 280 g/m².
 COULEUR 331 Rouge, 540 Bleu marine, 930 Gris foncé, 940 Noir.



Advanced

Veste polaire de type sweatshirt.



Sweatshirt en polaire

Aspect sweatshirt à l'extérieur, toucher micro-polaire à l'intérieur. Fermeture à glissière discrète avec languette cuir. Poches côté à glissière. Dos dépassant pour un confort accru. Détails orange discrets à l'intérieur.

CODE ARTICLE 111828
 TAILLE S-3XL
 TISSU 88% polyester, 12 % Coton.
 POIDS 360 g/m².
 COULEUR 543 Bleu nuit, 942 Gris anthracite.



Advanced

Veste polaire de type sweatshirt.



Sweatshirt en polaire pour femme

Aspect sweatshirt à l'extérieur, toucher micro-polaire à l'intérieur. Fermeture à glissière discrète avec languette cuir. Poches côté à glissière. Dos dépassant pour un confort accru. Détails orange discrets à l'intérieur.

CODE ARTICLE 111829
 TAILLE S-2XL
 TISSU 88 % polyester, 12 % cotton.
 POIDS 360 g/m².
 COULEUR 543 Bleu nuit, 942 Gris anthracite.



*Veste polaire
confortable de type
sweatshirt, lisse à
l'extérieur et micro-
polaire à l'intérieur.*





***Parfait sous une veste
imperméable Veste micro-polaire
haute qualité, lisse à l'extérieur.***

Manches raglan pour plus de liberté de mouvements. Poche poitrine à fermeture à glissière. Poches devant à fermeture à glissière sous patte. Poignet avec partie supérieure arrondie dépassante et boucle pour pouce. Dos dépassant.



Advanced

Micro-polaire lisse à l'extérieur
Vêtement 2 couches



Veste en polaire pour homme

Veste bicolore en polaire. Poches côté et poche poitrine à glissière. Tissu polaire avec élasthanne et manches raglan, pour un confort optimal. Manches à bord incurvé pour protéger le dos de la main, et boucle pour le pouce.

CODE ARTICLE 111840
TAILLE S-3XL. 331 Rouge XS-3XL.
TISSU 100 % polyester.
POIDS 270 g/m².
COULEUR 331 Rouge/Noir, 531 Coolblue/Bleu marine foncé, 940 Noir/Gris foncé, 941 Gris foncé/Noir.



Advanced

Micro-polaire lisse à l'extérieur
Vêtement 2 couches



Veste en polaire pour femme

Veste bicolore en polaire. Poches côté et poche poitrine à glissière. Tissu polaire avec élasthanne et manches raglan, pour un confort optimal. Manches à bord incurvé pour protéger le dos de la main, et boucle pour le pouce.

CODE ARTICLE 111841
TAILLE S-2XL
TISSU 100 % polyester.
POIDS 270 g/m².
COULEUR 531 Coolblue/Bleu marine foncé, 940 Noir/Gris foncé, 941 Gris foncé/Noir.







Veste à coupe sportive et tissu souple.
Coupe-vent, déperlant et respirant.
Intérieur en micro-polaire confortable.

Advanced WindWear

Résistant au vent
 Déperlant
 Respirant
 Séchage rapide



Coupe-vent hommes

Coupe-vent, déperlant, perméable à l'air et séchage rapide. Deux poches cotés à fermeture éclair. Poche poitrine à fermeture éclair. Tissu à côtes aux aisselles et manchettes. Cordon réglable à la taille. Composé de polyester antipilling, de jersey, perméable à l'air avec microfleece à l'intérieure.

CODE ARTICLE 110150
 TAILLE S-3XL
 TISSU 100% Polyester.
 COULEUR 543 Bleu nuit/Rouge, 940 Noir/Rouge, 941 Gris/Rouge.



Advanced WindWear

Résistant au vent
 Déperlant
 Respirant
 Séchage rapide



Coupe-vent femmes

Coupe-vent, déperlant, perméable à l'air et séchage rapide. Deux poches cotés à fermeture éclair. Poche poitrine à fermeture éclair. Tissu à côtes aux aisselles et manchettes. Cordon réglable à la taille. Coupe cintrée. Composé de polyester antipilling, de jersey, perméable à l'air avec microfleece à l'intérieure.

CODE ARTICLE 110171
 TAILLE S-2XL
 TISSU 100% polyester.
 COULEUR 543 Bleu nuit/Rouge, 940 Noir/Rouge, 941 Gris/Rouge.









BaseCamp
DoubleFace



Sweater hommes à fermeture éclair

Sweater matière double face. Couleur contrasté rouge au col et zip de la fermeture éclair. Deux poches cotés. Poche poitrine à fermeture éclair. Manchettes et bord taille avec élasthanne.

CODE ARTICLE 110169
TAILLE S-3XL
TISSU 66 % coton, 34 % polyester.
POIDS 320 g/m².
COULEUR 543 Bleu nuit, 940 Noir, 941 Gris.



BaseCamp
DoubleFace



Sweater femmes à fermeture éclair

Sweater matière double face. Couleur contrasté rouge au col et zip de la fermeture éclair. Deux poches cotés. Poche poitrine à fermeture éclair. Manchettes et bord taille avec élasthanne.

CODE ARTICLE 110170
TAILLE S-2XL
TISSU 66% cotton, 34% polyester.
POIDS 320 g/m².
COULEUR 543 Bleu nuit, 940 Noir, 941 Gris.



BaseCamp

DoubleFace



Veste sweatshirt à capuche pour homme

Tissu Double face. Intérieur de la capuche, fermeture à glissière et coutures décoratives en Couleur contrastée. Poches avant. Poignets bord côte avec élasthanne.

CODE ARTICLE 100233
 TAILLE S-3XL
 TISSU 66 % coton, 34 % polyester.
 POIDS 320 g/m².
 COULEUR 901 Blanc cassé/Gris clair, 940 Noir/Gris anthracite, 231 Orange/Gris clair.



BaseCamp

DoubleFace



Veste sweatshirt à capuche pour femme

Tissu Double face. Intérieur de la capuche, fermeture à glissière et coutures décoratives en couleur contrastée. Coupe cintrée. Poches avant. Poignets bord côte avec élasthanne.

CODE ARTICLE 100234
 TAILLE S-2XL
 TISSU 66 % coton, 34 % polyester.
 POIDS 320 g/m².
 COULEUR 901 Blanc cassé/Gris clair, 940 Noir/Gris anthracite, 231 Orange/Gris clair.



BaseCamp

DoubleFace



Sweatshirt avec col zippé

Tissu Double face. Fermeture à glissière au col. Contraste de couleur à l'intérieur du col et sur les côtés. Poche kangourou. Poignets à bords côtés.

CODE ARTICLE 100209
 TAILLE XS-3XL
 TISSU 66% cotton, 34% polyester.
 POIDS 320 g/m².
 COULEUR 910 Mélange de gris/Noir, 331 Rouge/Antracitmelerad, 940 Noir/Antracitmelerad, 596 Bleu royal/noir, 586 Bleu marine/gris.



BaseCamp

DoubleFace

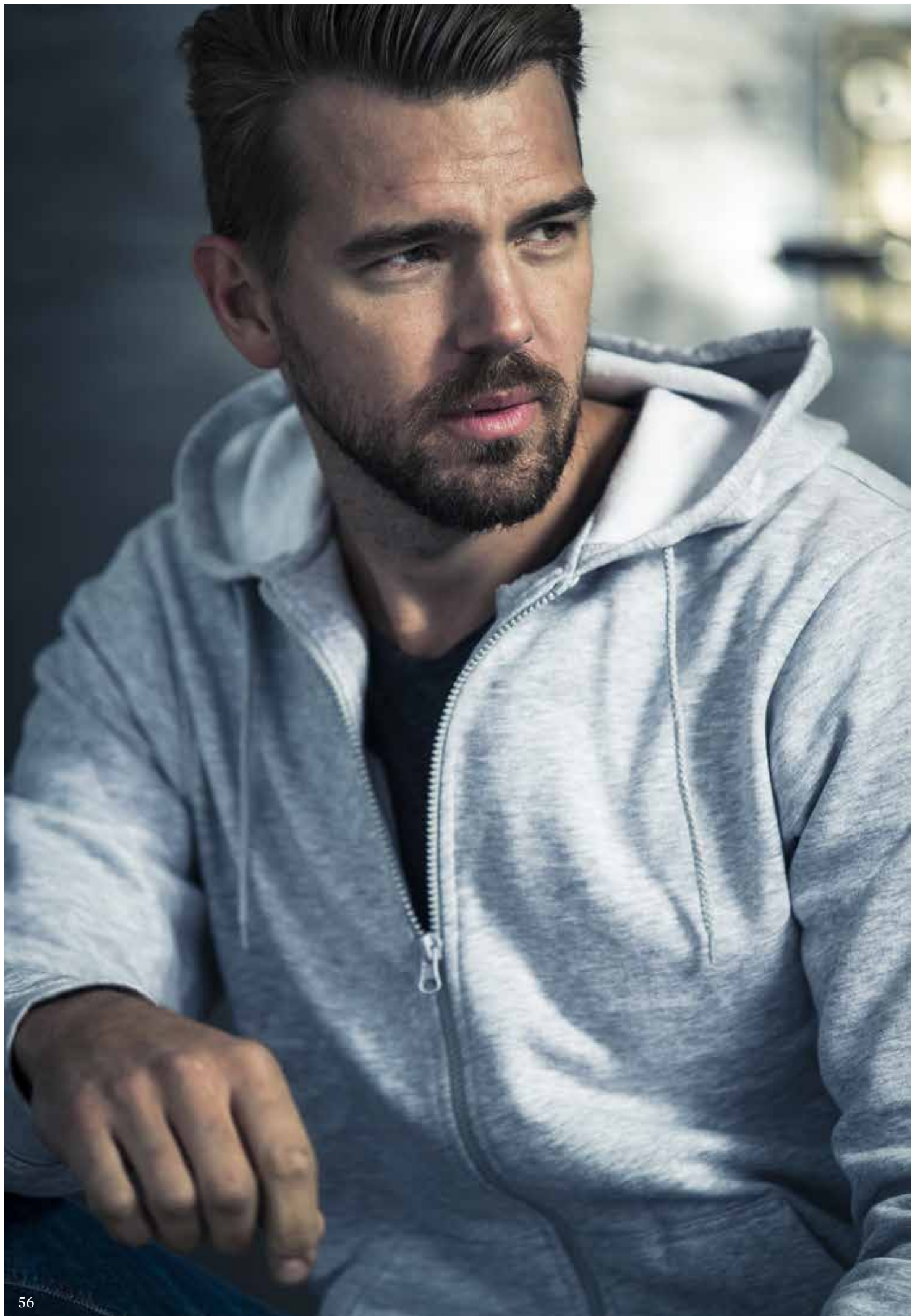


Sweatshirt

Tissu Double face. Col rond. Poignets, col et taille élastiqués en bords côtés.

CODE ARTICLE 100210
 TAILLE XS-3XL
 TISSU 66 % coton, 34 % polyester.
 POIDS 320 g/m².
 COULEUR 540 Bleu marine, 530 Bleu royal, 942 Antracitmelerad, 910 Mélange de gris, 331 Rouge, 940 Noir.





NOUVEAU
Automne 2016

BaseCamp



Sweatshirt avec capuche et fermeture à glissière

Capuche réglable avec cordon de serrage. Partie avant avec poche et fermeture à glissière pleine longueur. Nervure élasthanne à la taille et aux poignets. Envers matelassé confortable.

CODE ARTICLE	111843
TAILLE	XS-3XL
TISSU	80 % coton, 20 % polyester.
POIDS	280 g/m ² .
COULEUR	331 Rouge, 530 Bleu royal, 540 Bleu marine, 910 Mélange de gris, 940 Noir, 930 Gris foncé.



BaseCamp



Sweatshirt fermeture à glissière

Partie avant avec poches à glissière et fermeture à glissière pleine longueur. Côte élasthanne bas et poignets. Envers à tissu gratté confortable.

CODE ARTICLE	122215
TAILLE	S-3XL
TISSU	80 % coton, 20 % polyester.
POIDS	280 g/m ² .
COULEUR	331 Rouge, 530 Bleu royal, 540 Bleu marine, 910 Mélange de gris, 930 Gris foncé, 940 Noir.



BaseCamp



Sweatshirt

Col zippé. Poignets côtelés.

CODE ARTICLE	116774
TAILLE	XS-3XL
TISSU	80 % coton, 20 % polyester.
POIDS	280 g/m ² .
COULEUR	331 Rouge, 540 Bleu marine, 930 Gris foncé, 940 Noir.



BaseCamp

Disponible jusqu'à la taille 6XL dans certaines couleurs



Sweatshirt, intérieur gratté

Col rond. Poignets, col et taille en bords côtes avec élasthanne. Brossé à l'intérieur.

CODE ARTICLE	100225
TAILLE	Bleu marine, Gris foncé, Noir: S-6XL. Jaune S-4XL. Autres couleurs : S-3XL.
TISSU	80 % coton, 20 % polyester.
POIDS	280 g/m ² .
COULEUR	131 Jaune vif, 900 Blanc, 540 Bleu marine, 530 Bleu royal, 740 Vert bouteille, 910 Mélange de gris, 930 Gris foncé, 331 Rouge, 940 Noir.







*ACODE ÉTAIT AU CŒUR DE L'ACTION,
EN TANT QUE SPONSOR, AU DÉPART DE LA
COMPÉTITION LA PLUS DURE AU MONDE,
L'ENDURO.*

UN MÈTRE À LA FOIS

« LA COMPÉTITION LA PLUS DURE AU MONDE, L'ENDURO »

Une fois par an, la ville médiévale roumaine de Sibiu accueille un chaos vrombissant sur le Bulevardul Corneliu Coposui. C'est le premier jour du Rally Enduro des Red Bull Romaniacs, une compétition très éprouvante, parfois à la limite de la folie.

Le Prologue se déroule en centre-ville sur une route de 700 mètres de long jonchée d'obstacles. Ce spectacle public montre un aperçu de l'Enduro, une sorte d'avertissement pour les concurrents s'ils décident de continuer ce rallye, qui est considéré comme l'un des plus difficiles au monde.

Cette procession de motos tente péniblement de surmonter les obstacles. Les images de ce spectacle de gladiateurs sur deux roues sont retransmises dans le monde entier.

Au milieu de ce chaos se trouve Henric Reimer, de Borås. Il commence à manquer d'air après avoir parcouru à peine cinquante mètres. Après le franchissement des bornes en béton, du tas de bûches, de la pile de pierres anguleuses où des centaines de motards sont enchevêtrés sur leur moto, des concurrents épuisés se sont arrêtés sur les containers pour reprendre leur souffle avant de continuer. Il faut avancer. Mètre par mètre.

Il a le regard vide. La sueur dégouline sous le casque, sur le front et tombe sur le réservoir de la moto.

Henric fait partie du trio enthousiaste de la section Enduro du moto club FMCK de Borås, et il a décidé de relever le défi de sa vie.

L'été dernier, ils étaient de simples spectateurs de la célèbre course. Ils observaient et réfléchissaient. Les trois pilotes sont expérimentés et chevronnés, ils ont participé à de nombreuses courses. Gotland Grand National, Rännslättslopp et Stångebroslag d'affilée. Mais la Romaniacs est une course complètement différente.



Durant l'année de préparation, ils n'ont laissé aucune place au hasard. Tout a été planifié à l'avance.

Entraînement physique, équipement, technique, itinéraires, financement, régime.

La préparation à une course de ce genre ressemble à la préparation d'une expédition. Pour partir à la conquête d'une montagne, traverser une banquise ou piloter une moto sur des obstacles, pour que tout fonctionne, il est essentiel de se préparer et d'être bien informé dans les moindres détails. Un an avant, l'équipe commence donc à s'entraîner régulièrement, quelles que soient les conditions climatiques et la température. Préparation tour à tour physique et technique.

Par exemple, durant la préparation minutieuse de l'équipe, l'un des pilotes, Stefan Lindstrand, a intégralement démonté une moto neuve pour vérifier qu'aucune erreur n'a été faite durant le montage en usine et modifier la moto pour qu'elle soit plus résistante et facile à transporter.

Naturellement, il était extrêmement important d'intégrer à l'équipe deux mécaniciens très compétents dès le début. Lorsque l'on fait l'équivalent d'un marathon en une journée et ce, quatre jours d'affilée, le soir venu, on ne peut s'occuper de sa moto. Leurs camarades du club, Niklas « Snicke » Johansson et Robert « Robban » Hansson étaient ravis d'apporter leur aide.

La Red Bull Romaniacs est une compétition de 5 jours, le premier étant le Prologue. S'ensuivent quatre jours de course intense à moto, sur un terrain aussi magnifique que difficile à pratiquer. Les distances varient en fonction des catégories. Ainsi, les pilotes de la catégorie Or peuvent parcourir jusqu'à 220 kilomètres en une seule journée. Ensuite, il y a les catégories argent, bronze et fer.

Les meilleurs du monde participent dans la catégorie Or, avec une lutte serrée pour la première place entre les 2 meilleurs Graham Jarvis et Johnny Walker. L'équipe de Borås participe dans la catégorie bronze. La catégorie des pratiquants expérimentés.

La course se fait sur un terrain sauvage, en altitude dans les montagnes. Le pilote est souvent seul dans sa lutte contre les éléments. La trajectoire est guidée par un système de navigation via satellite, ce qui est difficile à gérer durant des efforts physiques extrêmes et face aux intempéries. Au niveau de l'élite, la course dépend souvent des capacités de navigation.

La chaîne de montagnes des Carpates et la région de Transylvanie sont célèbres grâce au prince guerrier Vlad Tepes, dit « l'Empaleur » qui y habitait, qui a inspiré Dracula de Bram Stoker. Mais l'espace alentour de la Red Bull Romaniacs n'a pas grand chose en commun avec le paysage fantastique gothique décrit par Bram Stoker. Bien au contraire. Les montagnes sont pittoresques et parsemées de champs verts fertiles dans les hauteurs, où les bergers conduisent leurs troupeaux de bétail.

Toutefois, les conditions de vie dans ce paysage sont rudimentaires et peuvent donner l'impression d'un voyage dans le temps, dans l'économie occidentale d'il y a un siècle. Les spectateurs de la compétition vivent également une expérience unique, dans une sorte de cirque moderne où des centaines de concurrents, des équipes de reporters et des sponsors se retrouvent dans un champ où un agriculteur entasse du foin sur des séchoirs avec un cheval et une charrette. Le contraste est frappant.

Le Prologue s'est bien passé pour l'équipe de Borås et nous constatons leur soulagement lorsque les trois pilotes rejoignent leur équipe technique à l'arrivée. Le deuxième jour a été moins réussi...



Tout démarre selon le plan. L'équipe de ravitaillement vérifie les motos de tout le monde et les deux voitures, remplies avec l'équipement, sont amenées au point de départ, à environ soixante kilomètres du centre de Sibiu.

Les premiers pilotes commencent juste avant sept heures du matin. L'équipe se lève à cinq heures et le voile matinal se lève lentement sur les vallées au fur et à mesure que l'équipe se rapproche de l'arche bleu et rouge de la ligne de départ.

Dans une voiture blindée avec logo du sponsor, un DJ mixe du hip-hop dans un paysage où habituellement on n'entend que le caquètement des poules et les sabots des chevaux.

Vingt minutes plus tard, le rêve se transforme en nuage de fumée, de débris et de pièces de motos.

Daniel Lindström a un accident. Il évalue mal la vitesse sur un talus, et il chute à toute allure. Étourdi, il se relève et passe devant Stefan, son coéquipier, qui continue sa montée sur la montagne. À ce moment-là, nul ne savait, pas même Daniel, que la situation était grave.

Avec cinq côtes cassées, un poumon perforé et six apophyses transverses sur la colonne vertébrale, Daniel parvient à revenir au point de contrôle précédent, où un hélicoptère l'attend pour le conduire d'urgence à l'hôpital. Il a eu de la chance. Les conséquences de l'accident auraient pu être plus graves.

Quelques heures plus tard, le deuxième pilote de l'équipe renonce. Henric Reimer gère 5 points de contrôle sur 7. Toutefois, tout se termine sur une pente boisée extrêmement raide. Henric essaie de se relever, mais il reste coincé. La batterie du démarreur électrique lâche et il doit relancer son moteur.

A force de manier la moto dans tous les sens de façon incessante sur un terrain difficile par 30 degrés, le pilote finit à bout de forces.

Il ne restait donc plus qu'un seul homme dans le rallye.

Pendant quatre jours, Stefan Lindstrand a piloté sa KTM 200 cc, tel un spectre bleu et jaune serpentant dans les montagnes. Il remettait toujours sa moto debout et il la faisait dérapier dans les pentes trop raides. Les spectateurs l'ont soutenu tout au long de la course. Il admirait les paysages entre chaque tour et poursuivait résolument sa tactique « mieux vaut prévenir que guérir » et accélérail toujours prudemment.

Il faut savoir que cette course est un défi autant mental que physique. Il faut se concentrer sur la ligne d'arrivée. Toutefois, l'équipe a rejoint les gradins pour encourager Stefan et soutenir Daniel à l'hôpital.

Le travail d'équipe s'est avéré payant. Quatre jours plus tard, Stefan passe la ligne d'arrivée après une fin de parcours particulièrement exigeante et en crescendo, avec une course sur la colline suivie d'un « prologue » en version courte, dans la boue, à travers des containers jusqu'à un obstacle final où la plupart des coureurs doivent ramasser leur moto.

Quelle que soit la catégorie, participer à la Romaniacs est un grand défi. La terminer est une grande victoire.

Derrière la ligne d'arrivée les attendent deux litres de bière au malt d'orge dans une bouteille plastique.

Stefan prend deux grandes gorgées, s'assoit à l'ombre d'un arbre et déclare que même si le voyage a été fantastique, il est content d'avoir choisi pour l'été prochain le Championnat d'Europe de football, en tant que spectateur.

LA RÉSISTANCE ne suffit pas dans ce rallye de dingues où les capacités des concurrents sont mises à l'épreuve à l'extrême. Acode a été enthousiasmé par le défi de sponsoriser l'équipe d'Enduro FMCK Borås et sa participation à la Romaniacs. Confiant dans leur esprit d'équipe et leur volonté de défier les limites, nous avons accepté de relever le défi. La prise de décision a été simple car nous savions que nos vêtements étaient parfaits pour l'équipe tout au long de la course. Acode propose des vêtements fonctionnels, durables et résistants à l'usure, qui sont pratiques et confortables dans des conditions difficiles.

À PROPOS **DE L'ENDURO**

L'Enduro est un sport automobile qui consiste à piloter des motos durant une course sur terrains difficiles. Le nom qui vient de l'espagnol et de l'italien signifie endurance. Outre le pilotage rapide de leur moto, les concurrents doivent entretenir et réparer eux-mêmes leurs motos pendant le rallye. C'est pourquoi, il est indispensable de conduire méthodiquement afin de garder suffisamment d'énergie pour tout problème mécanique pouvant survenir. L'Enduro est devenu très populaire ces dix dernières années, grâce aux compétitions comme la Gotland Grand National.

Les spécifications des motos utilisées pour l'Enduro ont de nombreux points communs avec celles du motocross. La taille des motos varie, généralement entre 125 et 500 cc. En plus d'avoir une moto appropriée, pour participer à l'Enduro il faut également avoir un équipement personnel. En général, les casques sont similaires aux casques de motocross, notamment avec une protection rigide intégrale de la mâchoire/dents. Bottes appropriées et protection poitrine/épaules. Aujourd'hui, de nombreux pilotes portent un protège-dos flexible, ce qui est d'ailleurs recommandé.



POLOS

BaseCamp

XS-6XL dans certaines couleurs.



Couleurs 510, 710 en fin de série. Disponible jusqu'à rupture des stocks.



Polo pour homme

Col et poignets en bords côtes Patte de boutonnage assortie (3 coloris). Pré-rétréci, le coton ring-spun et peigné. OEKO-TEX® certifié.

CODE ARTICLE 100222

TAILLE Bleu marine, Gris foncé, Noir: XS-6XL. Autre couleurs: S-4XL.

TISSU 100 % coton (gris meulé, 90 % coton/10 % viscose).

POIDS 230 g/m².

COULEUR 900 Blanc, 510 Bleu clair, 540 Bleu marine, 530 Bleu royal, 710 Pistache, 910 Mélange de gris, 930 Gris foncé, 331 Rouge, 940 Noir.



BaseCamp



Couleurs 510, 710 en fin de série. Disponible jusqu'à rupture des stocks.



Polo heavy pour femme

Col et poignets en bords côtes. Patte de boutonnage avec quatre boutons assortis. Coupe cintrée. Aérations latérales. OEKO-TEX® certifié.

CODE ARTICLE 100221

TAILLE S-2XL

TISSU 100% coton pré-rétréci, coton peigné et tissage circulaire, (gris chiné 90 % coton/10 % viscose).

POIDS 230 g/m².

COULEUR 900 Blanc, 510 Bleu clair, 540 Bleu marine, 710 Pistache, 910 Mélange de gris, 331 Rouge, 940 Noir, 930 Gris foncé.



BaseCamp

XS-4XL dans certaines couleurs.



Couleurs 510, 740 en fin de série. Disponible jusqu'à rupture des stocks.



Polo piqué avec poche poitrine

Poignets et col en bords côtes. Patte de boutonnage avec trois boutons assortis. Poche poitrine. Fentes latérales. OEKO-TEX® certifié.

CODE ARTICLE 100219

TAILLE Bleu marine, Gris foncé, Noir: XS-4XL. Autre couleurs: S-4XL.

TISSU 100 % coton, (gris chiné 90% coton/10% viscose).

POIDS 230 g/m².

COULEUR 900 Blanc, 510 Bleu clair, 540 Bleu marine, 530 Bleu royal, 740 Vert bouteille, 910 Mélange de gris, 331 Rouge, 940 Noir, 930 Gris foncé.



BaseCamp



Couleurs 710, 331, 910, 900 en fin de série. Disponible jusqu'à rupture des stocks.



Polo piqué heavy manches longues

Poignets et col en bords côtes. Patte de boutonnage avec trois boutons assortis. Fentes latérales. coton pré-rétréci et tissage circulaire.

CODE ARTICLE 100220

TAILLE Bleu Marine, Noir, Pistache, Gris Foncé: XS-2XL. Autre couleurs: S-2XL.

TISSU 100 % coton (gris chiné 90% coton/10% viscose), tricot en piqué.

POIDS 230 g/m².

COULEUR 900 Blanc, 540 Bleu marine, 530 Bleu royal, 910 Mélange de gris, 331 Rouge, 940 Noir, 710 Pistache, 930 Gris foncé.



Advanced

AirWear

CoolPass

Évacue l'humidité
Respirant
Parfait pour l'activité physique



Polo piqué CoolPass hommes

Respirant, fibre CoolPass. Patte de boutonnage avec trois boutons assortis. Manches raglan. Col dans le même tissu que le polo.

CODE ARTICLE 100215
TAILLE S-2XL
TISSU 100 % polyester.
POIDS 150 g/m².
COULEUR 900 Blanc, 531 Coolblue, 540 Bleu marine, 331 Rouge, 940 Noir.



Advanced

AirWear

CoolPass

Évacue l'humidité
Respirant
Parfait pour l'activité physique



Polo piqué CoolPass femmes

Fibres Coolpass transporte la transpiration loin du corps. Patte de boutonnage sans boutons. Col dans le même tissu que le polo. Coupe cintrée.

CODE ARTICLE 100216
TAILLE S-2XL
TISSU 100 % polyester.
POIDS 150 g/m².
COULEUR 900 Blanc, 531 Coolblue, 540 Bleu marine, 331 Rouge, 940 Noir.



Advanced

AirWear

CoolPass

Évacue l'humidité
Respirant
Parfait pour l'activité physique



Polo CoolPass hommes

Fibres CoolPass facilite l'évaporation de la transpiration et garde le corps au. Manches courtes. Passepoil et incrustations en mailles contrastées blanches près des manches raglan, devant et derrière. Patte de boutonnage cachée assortie (3 coloris). Col tricot côte.

CODE ARTICLE 100223
TAILLE S-3XL
TISSU 100 % polyester.
POIDS 150 g/m².
COULEUR 540 Bleu marine, 331 Rouge, 940 Noir.



Advanced

AirWear

CoolPass

Évacue l'humidité
Respirant
Parfait pour l'activité physique



Polo CoolPass femmes

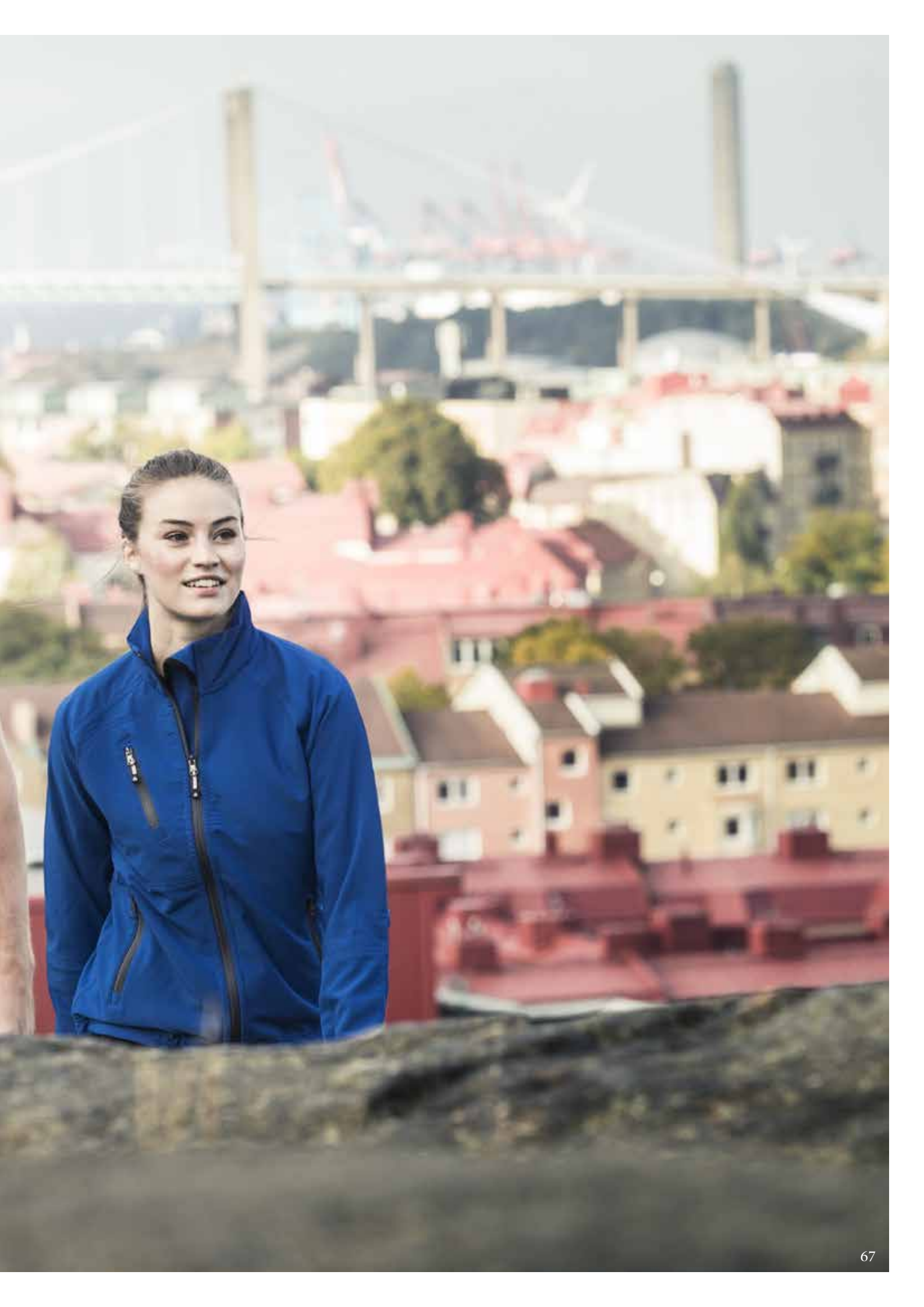
CoolPass fibres respirantes, transporte l'humidité du corps. Manches courtes. Passepoil en contraste blanc et empiècement tissu maille au niveau des manches raglan, avant et arrière. Boutons sous patte. Col tricoté plat. Coupe cintrée. Piqué.

CODE ARTICLE 110097
TAILLE S-2XL
TISSU 100 % polyester.
POIDS 150 g/m².
COULEUR 540 Bleu marine, 331 Rouge, 940 Noir.



NOUVEAUTÉ ! T-shirt à séchage rapide et confortable, dans une coupe moderne.





T-SHIRTS

Advanced

AirWear

CoolPass

Évacue l'humidité

Respirant

Parfait pour l'activité physique



T-shirt CoolPass pour homme

T-shirt ultra-fonctionnel en fil CoolPass. Le matériau CoolPass Interlock allie le confort du coton aux caractéristiques de séchage rapide du polyester. Il optimise l'évacuation de l'humidité, de la peau à la surface extérieure du tissu, grâce à une combinaison de propriétés spéciales. Sa structure unique en fait en outre le matériau le plus souple et le plus respirant.

CODE ARTICLE 111836

TAILLE S-3XL

TISSU 100 % polyester.

POIDS 120 g/m².

COULEUR 131 Jaune vif, 531 Coolblue, 940 Noir.



Advanced

NOUVEAU
Printemps 2016



T-shirt à séchage rapide

T-shirt à coutures côté Tissu jersey à séchage rapide. Col rond, côte 2 épaisseurs élasthanne. Coupe moderne. Coton filé pré-rétréci. Certification OEKO-TEX®.

CODE ARTICLE 122208

TAILLE XS-3XL

TISSU 60 % coton, 40 % polyester.

POIDS 140 g/m².

COULEUR 940 Noir.



Advanced

AirWear

CoolPass

Évacue l'humidité

Respirant

Parfait pour l'activité physique



T-shirt CoolPass pour femme

T-shirt ultra-fonctionnel en fil CoolPass. Le matériau CoolPass Interlock allie le confort du coton aux caractéristiques de séchage rapide du polyester. Il optimise l'évacuation de l'humidité, de la peau à la surface extérieure du tissu, grâce à une combinaison de propriétés spéciales. Sa structure unique en fait en outre le matériau le plus souple et le plus respirant.

CODE ARTICLE 111837

TAILLE S-2XL

TISSU 100 % polyester.

POIDS 120 g/m².

COULEUR 131 Jaune vif, 531 Coolblue, 940 Noir.



Advanced

AirWear

CoolPass

Évacue l'humidité

Respirant

Parfait pour l'activité physique



T-shirt CoolPass à manches longues

T-shirt à manches longues hautement fonctionnel fabriqué en fil CoolPass. Interlock CoolPass intègre le confort du coton et de la performance à séchage rapide du polyester. Elle maximise la transmission de l'humidité de la peau à la surface externe du tissu par une combinaison de capacités spéciales. En même temps, la structure unique réalise un tissu perméable à l'air et plus doux.

CODE ARTICLE 111838

TAILLE XS-3XL

TISSU 100 % polyester.

POIDS 120 g/m².

COULEUR 940 Noir.



BaseCamp

XS-6XL dans certaines couleurs.



Couleurs 720, 740, 904, 521, 140 en fin de série. Disponible jusqu'à rupture des stocks.



T-shirt

Coupe tubulaire, sans coutures latérales. Col rond, deux couches avec élasthanne. Pré-rétréci et tissage circulaire, jersey simple. OEKO-TEX® certifié.

CODE ARTICLE 100239
 TAILLE Blanc, Bleu marine, Gris foncé et Noir: XS-4XL. Rouge XS-4XL. Autre couleurs: S-4XL.
 TISSU 100% coton (gris chiné 85 % coton/15 % viscose, jaune fluo 35 % coton/ 65 % polyester).
 POIDS 150 g/m².
 COULEUR 900 Blanc, 510 Bleu clair, 521 Turquoise, 540 Bleu marine, 530 Bleu royal, 720 Vert , 740 Vert bouteille, 910 Mélange de gris, 930 Gris foncé, 140 Or, 131 Jaune vif, 232 Orange, 331 Rouge, 940 Noir, 904 Gris cendre.



BaseCamp

XS-6XL dans certaines couleurs.



Couleur 440 en fin de série. Disponible jusqu'à rupture des stocks.



T-shirt Heavy

Coupe tubulaire, sans coutures latérales. Col rond, deux couches avec élasthanne. OEKO-TEX® certifié.

CODE ARTICLE 100240
 TAILLE Blanc, Noir, Bleu marine, gris foncé:XS-6XL. Bleu Roy en gris melee: XS-4XL. Autre couleurs : S-4XL.
 TISSU 100 % coton (gris chiné 85 % coton/ 15 % viscose, jaune fluo 35 % coton/65 % polyester).
 POIDS 190 g/m².
 COULEUR 900 Blanc, 540 Bleu marine, 530 Bleu royal, 740 Vert bouteille, 910 Mélange de gris, 930 Gris foncé, 131 Jaune vif, 232 Orange, 331 Rouge, 440 Bordeaux, 940 Noir.



BaseCamp



T-shirt, col V

Coupe tubulaire, aucun des coutures latérales. Col V, 2 plis côtes avec élasthanne. pré-rétréci et le coton ring-spun. OEKO-TEX® certifié.

CODE ARTICLE 100241
 TAILLE S-2XL
 TISSU 100 % coton, (gris melee 85 % coton et 15 % viscose) single jersey.
 POIDS 150 g/m².
 COULEUR 900 Blanc, 540 Bleu marine, 530 Bleu royal, 910 Mélange de gris, 331 Rouge, 940 Noir.



BaseCamp



T-shirt manches longues

Coupe tubulaire, sans coutures latérales. Col rond, deux couches avec élasthanne. OEKO-TEX® certifié.

CODE ARTICLE 100242
 TAILLE S-2XL
 TISSU 100 % coton (jaune vif, 65 % polyester/35 % coton, gris chiné 85 % coton/ 15% viscose)
 POIDS 190 g/m².
 COULEUR 131 Jaune vif, 232 Orange, 900 Blanc, 540 Bleu marine, 530 Bleu royal, 910 Mélange de gris, 331 Rouge, 940 Noir.



T-SHIRTS/SOUS-VÊTEMENTS

BaseCamp

Extensible
Modèle long
Unisexe



Article en fin de série.
Disponible jusqu'à rupture
des stocks.

BaseCamp

Couleur 510 en fin de série.
Disponible jusqu'à rupture
des stocks.



T-shirt, coupe ajustée

Coupe ajustée en tissu élastique. Manche courte. Collier cou dans le même tissu.
Pré-rétréci, coton peigné ring-spun, single jersey.

CODE ARTICLE 100244
TAILLE S-2XL
TISSU 95% coton, 5% elastane.
POIDS 210 g/m².
COULEUR 900 Blanc, 540 Bleu marine, 940 Noir.



T-shirt Heavy Femme

Coupe ajustée avec coutures latérales, pré-rétréci et tissage circulaire. OEKO-TEX® certifié.

CODE ARTICLE 100245
TAILLE S-2XL
TISSU 100 % coton (gris chiné 85 % coton/15 % viscose).
POIDS 190 g/m².
COULEUR 900 Blanc, 510 Bleu clair, 540 Bleu marine, 910 Mélange de gris, 331 Rouge, 940 Noir.



Advanced

AirWear

CoolPass

Couche 1
Évacue l'humidité
Respirant
Parfait pour
l'activité physique



Article en fin de série.
Disponible jusqu'à
rupture des stocks.

Advanced

AirWear

CoolPass

Couche 1
Évacue l'humidité
Respirant
Parfait pour l'activité physique



Article en fin de série.
Disponible jusqu'à rupture
des stocks.

Sous-vêtement, shirt

Emmanchures raglan. Col montant avec fermeture à glissière, avec protection curseur.
Coutures zig zag turquoises.

CODE ARTICLE 100203
TAILLE XS-3XL
TISSU 93 % polyester, 7 % elastane.
POIDS 180 g/m².
COULEUR 940 Noir.



Sous-vêtement, caleçon

Ceinture élastiquée. Coutures zig zag turquoises.

CODE ARTICLE 100202
TAILLE XS-3XL
TISSU 93% polyester, 7% elastane.
POIDS 180 g/m².
COULEUR 940 Noir.







QUELQUES MOTS SUR LA **STREETFOOD**

« LES FOOD TRUCKS FAÇONNENT LES TENDANCES ALIMENTAIRES »

On peut acheter des plats issus des quatre coins du monde dans les cuisines en camionnette. Un sandwich Pulled Pork à Stockholm, un taco chaud et frais de poisson à Schoolyard à Londres ou le classique kebab hollandais Döner à Amsterdam. Street Food est un type de restauration rapide qui propose des plats traditionnels avec une bonne dose de créativité. C'est à la mode sans aucun doute, mais c'est aussi pratique, simple et abordable.

Acode vous propose des vêtements qui vous facilitent le travail, même dans un food truck. Que ce soit avec du tissu respirant, des vêtements permettant une liberté de mouvement ou mettant en valeur le logo de l'entreprise.

BOULETTES DE VIANDE À L'ITALIENNE À LA SAUCE MARINARA ET SALADE DE CHOU Boulettes : 500 g de viande hachée, 1 œuf, 50 ml de chapelure, 50 ml de persil, 1/2 c. à thé de sel, 1/2 c. à thé de piment, 1/2 c. à thé de graines de fenouil, 1/2 c. à thé d'origan, huile d'olive. Mixer le tout et faire frire à la poêle ou dorer au four à 210 degrés pendant 15 minutes, ou bien laisser mijoter dans de la sauce tomate pendant 45 minutes. Sauce marinara : 400 g de tomates concassées, 1 c. à soupe d'huile d'olive, 1 petit oignon, 1 gousse d'ail, 5 feuilles de basilic frais hachées, 0,5 c. à thé de sel, poivre noir, une pincée de sucre en poudre. Chauffer l'huile d'olive dans une casserole. Peler l'oignon et le couper en deux. Frire lentement l'oignon et la gousse d'ail dans l'huile d'olive, sans laisser brunir. Ajouter les tomates concassées, le basilic, le sel, le poivre noir et le sucre. Laisser mijoter environ 30 minutes sans couvercle. Ajouter du sel et du poivre, à votre goût. Garnir de salade de chou croustillante et l'accompagner d'une vinaigrette : mayonnaise, ail, citron, chili, sauce Worcestershire, parmesan, tabasco, sel, poivre. **We Love Balls, Suède. Facebook : weloveballsgbg.**

LES FOOD TRUCKS SUR LE WEB

SUÈDE

www.streetkak.se
www.stockholmfoodtrucks.nu
www.foodtrucks.se
www.fredsfoodtruck.se

EUROPE

www.cantinecalifornia.com
www.whereistom.fr
www.fingerfoodtruck.be

EN 1866,

Charles Goodnight, un éleveur de bétail texan, prend la route dans un vieux wagon de l'armée qu'il remplit de nourriture et d'ustensiles de cuisine. Il emportait avec lui

des haricots secs, du café, de la farine de maïs et du bacon. Dans les années 50, les food trucks deviennent indispensables autour des chantiers de construction et des usines. En effet, ils proposaient aux travailleurs un déjeuner économique. Les food trucks sont récemment devenus à la mode dans de nombreuses villes, aux USA mais aussi en Europe. Maintenant ils s'inspirent des cultures gastronomiques de tous les pays du monde et ont à leur tour inspiré les chefs de grands restaurants. Source : Wikipedia

ACCESSOIRES

BaseCamp

Donnez une note originale à votre veste en choisissant la couleur.



Languettes de fermeture à glissière, par 5

Languettes de fermeture à glissière en 6 couleurs différentes qui peuvent vous servir à personnaliser vos vestes ou vos pantalons. Vendues par paquet de 5 de la même couleur.

CODE ARTICLE 119007

TAILLE Taille unique.

TISSU 100 % polyester.

COULEUR 131 Jaune vif, 232 Orange, 331 Rouge, 531 Coolblue, 720 Vert, 900 Blanc.

BaseCamp



942

940

Bonnet bord côte

CODE ARTICLE 100200

TAILLE Taille unique.

TISSU Tricot côte 100 % acrylique.

COULEUR 942 Gris anthracite, 940 Noir.



BaseCamp



Fodrade vantar

Greppvänlig förstärkning i handflatan. Reglerbar slejf och dragsko.

CODE ARTICLE 100201

TAILLE S/M, L/XL

TISSU Yttertyg av 100% polyamid Airtech® - vatten- och vindtät med andasfunktion.

Foder av 100% polyester microfleece med Thinsulate®-fyllning.

COULEUR 940 Noir



BaseCamp



900

531

710

942

331

940

140

231

Ceinture canvas

Largeur de 4 cm, longueur réglable.

CODE ARTICLE 100208

TAILLE Taille unique.

TISSU 100% polyester.

COULEUR 900 Blanc, 531 Coolblue, 710 Pistache, 942 Gris anthracite, 331 Rouge, 940 Noir, 140 Or, 231 Orange

BaseCamp

Résiste à l'humidité
Peut être portée sur le dos.



940

Sac

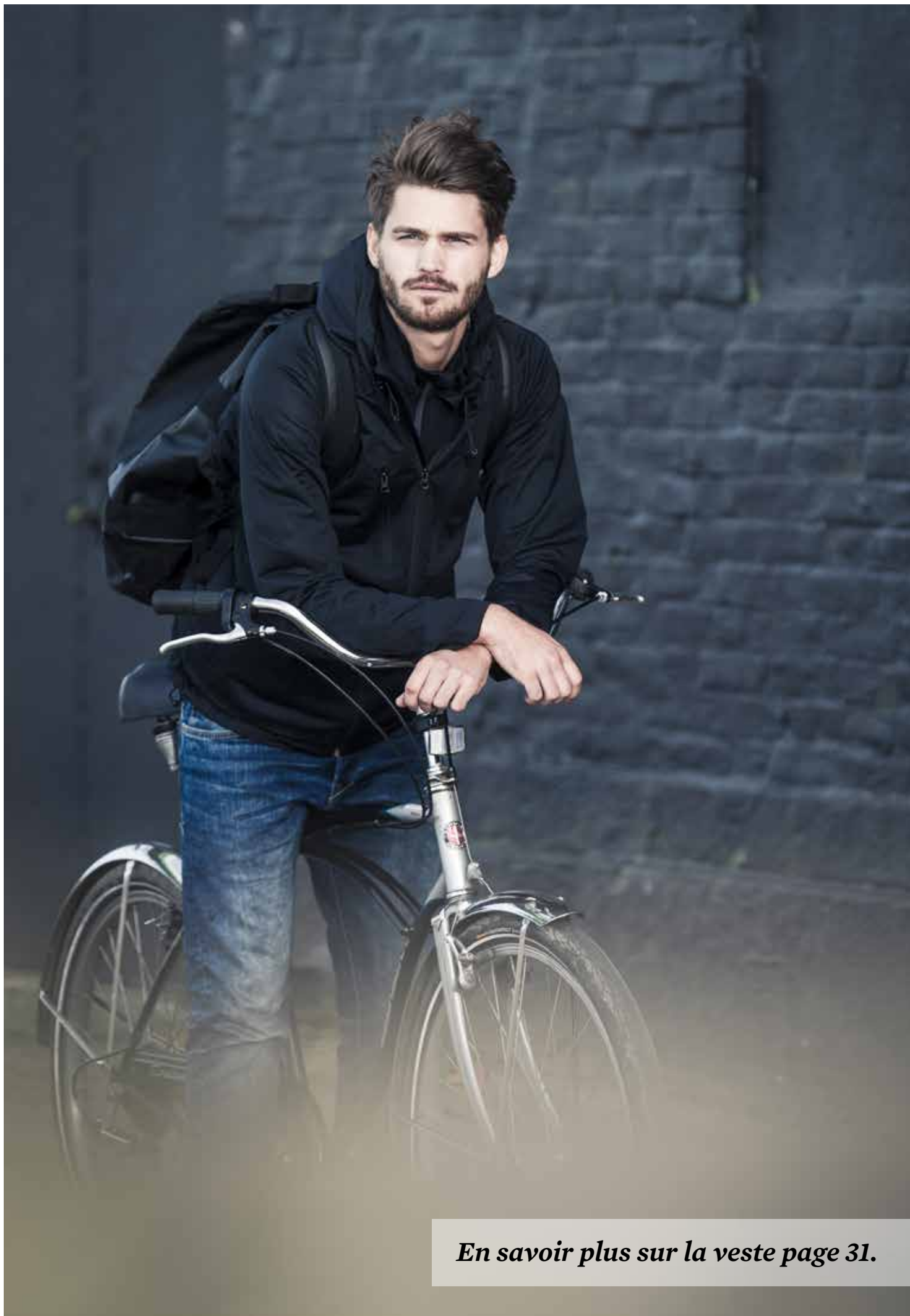
Sac fonctionnel, solide et résistant à l'eau. Matériau de type caoutchouc, résistant, avec fond renforcé. Peut être porté sur le dos (bretelles matelassées amovibles). Poignée large. Poignées matelassées sur les côtés courts. Poche externe avec fermeture par Velcro®. Deux grandes poches intérieures en maille avec fermetures à glissière. Capacité de 58 litres. Dimensions 56 x 34 x 30,5 centimètres.

CODE ARTICLE 119010

TAILLE Taille unique.

TISSU PVC tarpaulin 250D polyester.

COULEUR 940 Noir



En savoir plus sur la veste page 31.

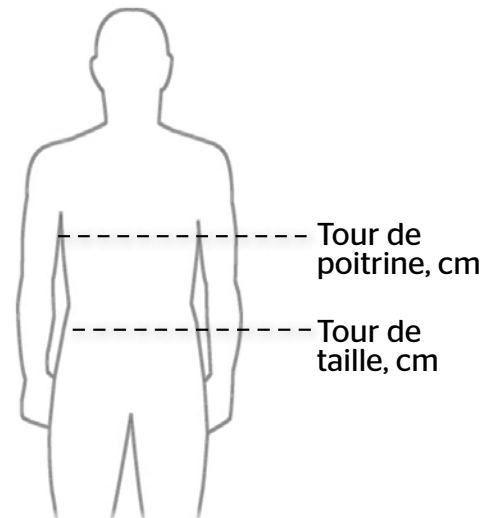


Veste polaire confortable de type sweatshirt, lisse à l'extérieur et micro-polaire à l'intérieur.

De type sweatshirt lisse à l'extérieur et en micro-polaire à l'intérieur. Fermeture à glissière sous patte à l'avant. Poches devant à fermeture à glissière sous patte. Dos dépassant. Consultez la page 46 pour en savoir plus.

TABLEAU DES TAILLES

Mesurez-vous comme indiqué dans le schéma à côté du texte, puis consultez les tableaux ci-dessous pour trouver votre taille. Toutes les mesures se réfèrent à la poitrine/au buste, à la taille et aux hanches.



TAILLES FEMMES

Taille	S	M	L	XL	2XL
	34-36	38-40	42-44	46-48	50-52
Tour de poitrine, cm	80-84	88-92	96-100	104-110	116-122
Tour de taille, cm	66-69	72-76	80-84	88-93	99-106

TAILLES HOMMES

Taille	XS	S	M	L	XL	2XL	3XL	4XL	5XL	6XL
	40-42	44-46	48-50	52-54	56-58	60-62	64-66	68-70	72-74	76-78
Tour de poitrine, cm	80-84	88-92	96-100	104-108	112-116	120-124	128-132	136-140	144-148	152-156
Tour de taille, cm	68-72	76-80	84-88	92-97	102-108	114-120	126-132	138-144	150-156	162-168

VÊTEMENTS UNISEXES, PANTALONS, SOUS-VÊTEMENTS

Taille	XS	S	M	L	XL	2XL	3XL
Correspond à la taille des femmes	S	M	L	XL	2XL	3XL	4XL

© 2016 Acode

Production : Teamwork Reklambyrå
Photo : Klas Svensson, Mimbild

Nous nous réservons le droit de modifier régulièrement ce document et nous ne saurions être tenus responsables d'éventuelles erreurs d'impression et différences de couleur.

À PROPOS DU GROUPE FRISTADS KANSAS

Acode fait partie du Groupe Fristads Kansas (auparavant Kwintet), intervenant dans le secteur des vêtements de travail et vêtements promotionnels en Europe, présent dans 24 pays et ayant établi des bureaux dans 18 d'entre eux.

www.fristadskansasgroup.com



Le Groupe Fristads Kansas et Acode soutiennent la Fair Wear Foundation (FWF), une organisation internationale qui œuvre à l'amélioration des conditions de travail au sein du secteur textile mondial.
www.fairwear.org



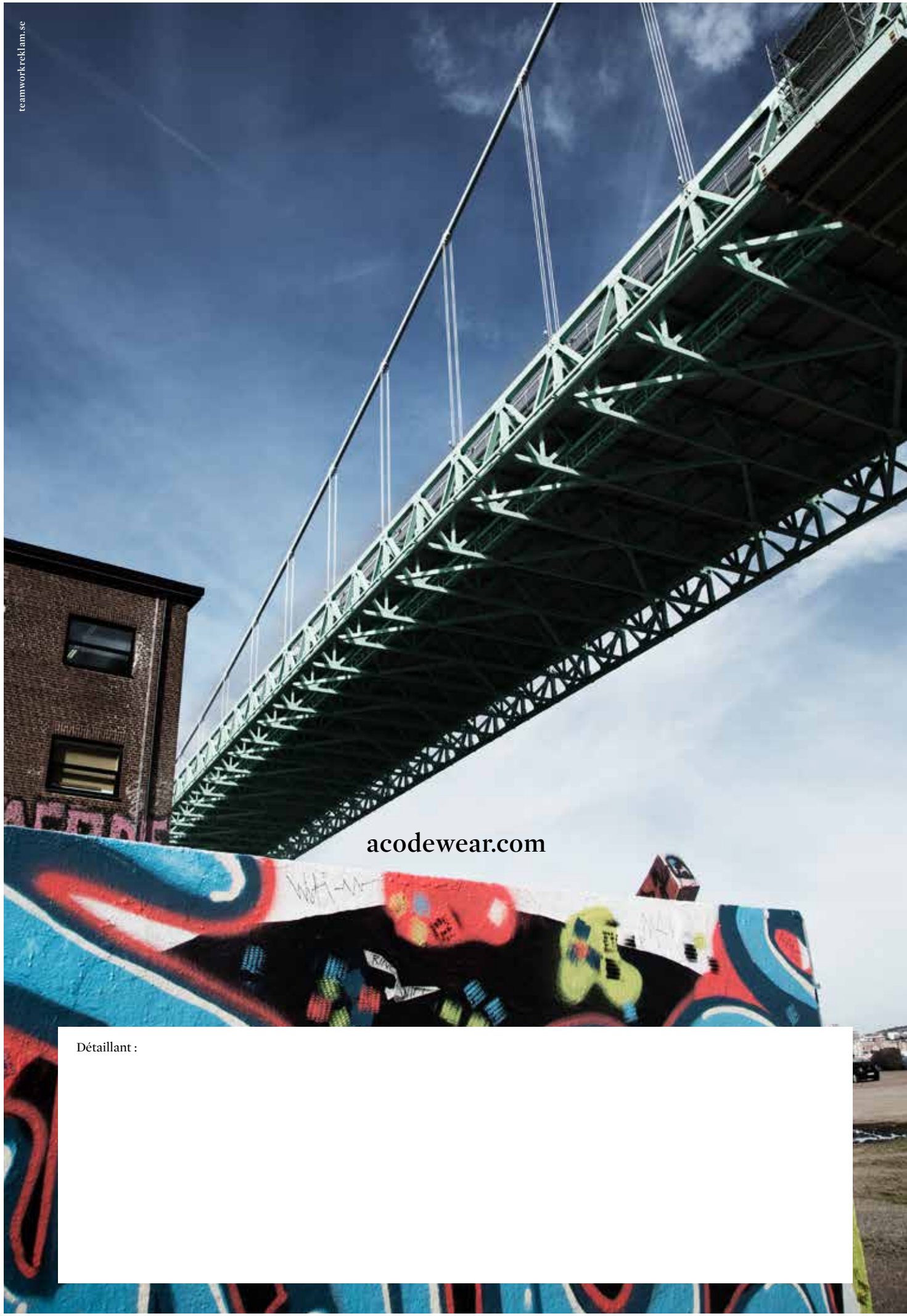
Tous nos T-shirts et polos en coton sont certifiés OEKO-TEX®.

INDEX DE RÉFÉRENCES

	Code Article	Page		Code Article	Page
Pantalon de ski	100163	43	T-shirt CoolPass à manches longues	111838	68
Bermuda hommes	100164	43	Veste en polaire pour homme	111840	49
Veste multi-couches pour homme	100181	32	Veste en polaire pour femme	111841	49
Veste multi-couches pour femme	100182	32	Sweatshirt avec capuche et fermeture à glissière	111843	57
Veste à capuche softshell pour homme	100189	38	Veste SoftShell, hommes	113529	40
Veste à capuche softshell pour femme	100190	38	Veste SoftShell, femmes	113530	40
Bonnet bord côte	100200	74	Gilet SoftShell, hommes	113531	40
Mitaines d'hiver	100201	74	Gilet Softshell, femmes	113532	40
Sous-vêtement, caleçon	100202	70	Veste réfléchissant	116769	34
Sous-vêtement, shirt	100203	70	Sweatshirt	116774	57
Ceinture toile	100208	74	Veste polaire, hommes	117872	46
Sweatshirt avec col zippé	100209	55	Veste matelassée légère en SoftShell, hommes	117875	29
Sweatshirt	100210	55	Veste matelassée légère en SoftShell, femmes	117882	29
Polo piqué CoolPass hommes	100215	65	Gilet matelassé léger, hommes	117886	29
Polo piqué CoolPass femmes	100216	65	Gilet matelassé léger, femmes	117887	29
Polo piqué avec poche poitrine	100219	64	Languettes de fermeture à glissière, par 5	119007	74
Polo piqué heavy manches longues	100220	64	Veste doublée SoftShell, hommes	119008	24
Polo heavy pour femme	100221	64	Veste doublée SoftShell, femmes	119009	24
Polo pour homme	100222	64	Sac	119010	74
Polo CoolPass hommes	100223	65	Veste polaire, femmes	119011	46
Sweatshirt, intérieur gratté	100225	57	T-shirt à séchage rapide*	122208	68
Veste sweatshirt à capuche pour homme	100233	55	Veste soft shell super stretch	122209	31
Veste sweatshirt à capuche pour femme	100234	55	Veste soft shell super stretch femme	122210	31
T-shirt	100239	69	Shorts*	122211	43
T-shirt Heavy	100240	69	Sweatshirt fermeture à glissière*	122215	57
T-shirt, col V	100241	69			
T-shirt manches longues	100242	69			
T-shirt, coupe ajustée	100244	70			
T-shirt Heavy Femme	100245	70			
Parka hommes	108586	24			
Parka femmes	108587	24			
Polo CoolPass femmes	110097	65			
Blouson sportif d'hiver hommes	110148	26			
Blouson sportif d'hiver femmes	110149	26			
Coupe-vent hommes	110150	51			
Sweater hommes à fermeture éclair	110169	54			
Sweater femmes à fermeture éclair	110170	54			
Coupe-vent femmes	110171	51			
Veste softshell légère hommes	110172	38			
Veste softshell légère femmes	110173	38			
Pantalon Softshell	110174	42			
Veste imperméable souple - CODE 1453	111823	31			
Pantalon imperméable souple	111824	42			
Veste imperméable souple femmes	111825	31			
Veste matelassée isolante	111826	26			
Sweatshirt en polaire	111828	46			
Sweatshirt en polaire pour femme	111829	46			
Manteau imperméable hommes	111830	36			
Manteau imperméable femmes	111831	36			
Veste imperméable multicouche pour homme	111832	32			
Veste imperméable multicouche pour femme	111833	32			
Pantalon imperméable multicouche	111834	42			
Pantalon softshell léger	111835	42			
T-shirt CoolPass pour homme	111836	68			
T-shirt CoolPass pour femme	111837	68			

* Nouveau

	Code Article	Page		Code Article	Page
VÊTEMENTS DOUBLÉS CHAUDS ET ISOLANTS			COUPE-VENT		
Parka hommes	108586	24	Coupe-vent hommes	110150	51
Parka femmes	108587	24	Coupe-vent femmes	110171	51
Veste doublée SoftShell, hommes	119008	24	SWEATSHIRTS		
Veste doublée SoftShell, femmes	119009	24	Sweater hommes à fermeture éclair	110169	54
Blouson sportif d'hiver hommes	110148	26	Sweater femmes à fermeture éclair	110170	54
Blouson sportif d'hiver femmes	110149	26	Veste sweatshirt à capuche pour homme	100233	55
Veste matelassée isolante	111826	26	Veste sweatshirt à capuche pour femme	100234	55
Veste matelassée légère en SoftShell, hommes	117875	29	Sweatshirt avec col zippé	100209	55
Veste matelassée légère en SoftShell, femmes	117882	29	Sweatshirt	100210	55
Gilet matelassé léger, hommes	117886	29	Sweatshirt avec capuche et fermeture à glissière	111843	57
Gilet matelassé léger, femmes	117887	29	Sweatshirt fermeture à glissière*	122215	57
VESTES SOFTSHELL			Sweatshirt	116774	57
Veste soft shell super stretch	122209	31	Sweatshirt, intérieur gratté	100225	57
Veste soft shell super stretch femme	122210	31	POLOS		
Veste imperméable souple	111823	31	Polo piqué heavy manches longues	100220	64
Veste imperméable souple femmes	111825	31	Polo heavy pour femme	100221	64
Veste imperméable multicouche pour homme	111832	32	Polo piqué avec poche poitrine	100219	64
Veste imperméable multicouche pour femme	111833	32	Polo piqué heavy manches longues	100220	64
Veste multi-couches pour homme	100181	32	Polo piqué CoolPass hommes	100215	65
Veste multi-couches pour femme	100182	32	Polo piqué CoolPass femmes	100216	65
Veste réfléchissant	116769	34	Polo CoolPass hommes	100223	65
Manteau imperméable hommes	111830	36	Polo CoolPass femmes	110097	65
Manteau imperméable femmes	111831	36	T-SHIRTS		
SOFTSHELL			T-shirt CoolPass pour homme	111836	68
Veste softshell légère hommes	110172	38	T-shirt à séchage rapide*	122208	68
Veste softshell légère femmes	110173	38	T-shirt CoolPass pour femme	111837	68
Veste à capuche softshell pour homme	100189	38	T-shirt CoolPass à manches longues	111838	68
Veste à capuche softshell pour femme	100190	38	T-shirt	100239	69
Veste SoftShell, hommes	113529	40	T-shirt Heavy	100240	69
Veste SoftShell, femmes	113530	40	T-shirt, col V	100241	69
Gilet SoftShell, hommes	113531	40	T-shirt manches longues	100242	69
Gilet Softshell, femmes	113532	40	T-shirt, coupe ajustée	100244	70
PANTALONS			T-shirt Heavy Femme	100245	70
Pantalon Softshell	110174	42	SOUS-VÊTEMENTS		
Pantalon softshell léger	111835	42	Sous-vêtement, shirt	100203	70
Pantalon imperméable multicouche	111834	42	Sous-vêtement, caleçon	100202	70
Pantalon imperméable souple	111824	42	ACCESSOIRES		
Pantalon de ski	100163	43	Languettes de fermeture à glissière, par 5	119007	74
Shorts*	122211	43	Bonnet bord côte	100200	74
Bermuda hommes	100164	43	Mitaines d'hiver	100201	74
POLAIRE			Ceinture toile	100208	74
Veste polaire, hommes	117872	46	Sac	119010	74
Veste polaire, femmes	119011	46	* Nouveau		
Sweatshirt en polaire	111828	46			
Sweatshirt en polaire pour femme	111829	46			
Veste en polaire pour homme	111840	49			
Veste en polaire pour femme	111841	49			



acodewear.com

Détaillant :

Blank white area for details.